

**Zeitschrift:** Bulletin technique de la Suisse romande  
**Band:** 101 (1975)  
**Heft:** 21

## Werbung

### Nutzungsbedingungen

Die ETH-Bibliothek ist die Anbieterin der digitalisierten Zeitschriften. Sie besitzt keine Urheberrechte an den Zeitschriften und ist nicht verantwortlich für deren Inhalte. Die Rechte liegen in der Regel bei den Herausgebern beziehungsweise den externen Rechteinhabern. [Siehe Rechtliche Hinweise.](#)

### Conditions d'utilisation

L'ETH Library est le fournisseur des revues numérisées. Elle ne détient aucun droit d'auteur sur les revues et n'est pas responsable de leur contenu. En règle générale, les droits sont détenus par les éditeurs ou les détenteurs de droits externes. [Voir Informations légales.](#)

### Terms of use

The ETH Library is the provider of the digitised journals. It does not own any copyrights to the journals and is not responsible for their content. The rights usually lie with the publishers or the external rights holders. [See Legal notice.](#)

**Download PDF:** 17.03.2025

**ETH-Bibliothek Zürich, E-Periodica, <https://www.e-periodica.ch>**

# Dicht solide comme le roc

Quand il s'agit de travaux d'infrastructure. Car Dicht peut résoudre chaque problème dans ce domaine:

- sondages
- analyses en laboratoire
- fondation à pilotis
- reprises en sous-œuvre
- enceintes pour fosses de construction
- abaissement du niveau d'eaux souterraines –

autant de travaux que Dicht a déjà exécutés.  
D'où l'expérience acquise – et votre sécurité  
lorsque vous vous fiez aux fondations Dicht.

Dicht SA  
St-Gall 071-23 16 45  
Lucerne 041-22 24 65  
Berne 031-22 72 77  
Zurich 01-35 69 13



# somo

Société  
pour les  
métaux  
ouvrés et les  
plastiques

7-15 rue des  
Caroubiers  
1211 Genève 24

Tél. 022/43 86 00 Téléc 23195

## le partenaire idéal pour tuyaux plastiques

- **Étanchéité**, couverture, toitures, terrasses multicouches et monocouches, parkings, isolations diverses.
- **Joints élastiques** : silicones, thiocols, polyuréthane, acryls sur : béton, métal, alu, verre, bois, faïences, etc. ; garanties maximales pour l'isolation hydro et thermo des joints.
- **Revêtements** des sols et de surface en résines Epoxi coulées sans joints, depuis la couche antipoussière jusqu'aux sols spéciaux. Hautes qualités à l'abrasion, à la pression, aux acides, surfaces antidérapantes, couleurs au choix.
- **Siliconages** colorés et incolores, traitements des façades.
- **Sols souples** pour salles de gym et courts de tennis.
- **Protections antimazout** (annexes 7 et 8).

Laboratoires et spécialistes hautement qualifiés à disposition pour consultations, projets, devis, essais ; références de prestige en Suisse et à l'étranger.

## FLEXO-BAT S. A.

Flexo-Bau SA : Zurich, Bâle, Berne, Olten, Seon, Nüremberg (RFA)

Lausanne  
3, route d'Echallens  
1032 Romanel/Lausanne  
Tél. (021) 34 05 45/75



# Étanche à la comme à

Les rubans Meyco répondent à toute pression hydraulique et autres sollicitations. Ils existent comme rubans incorporés ou rubans de surface pour joints de dilatation et joints de travail.

Si vous examinez nos profils de plus près vous com

## MEYNADIER

Demander la documentation détaillée.  
1003 Lausanne, 021/23 13 44

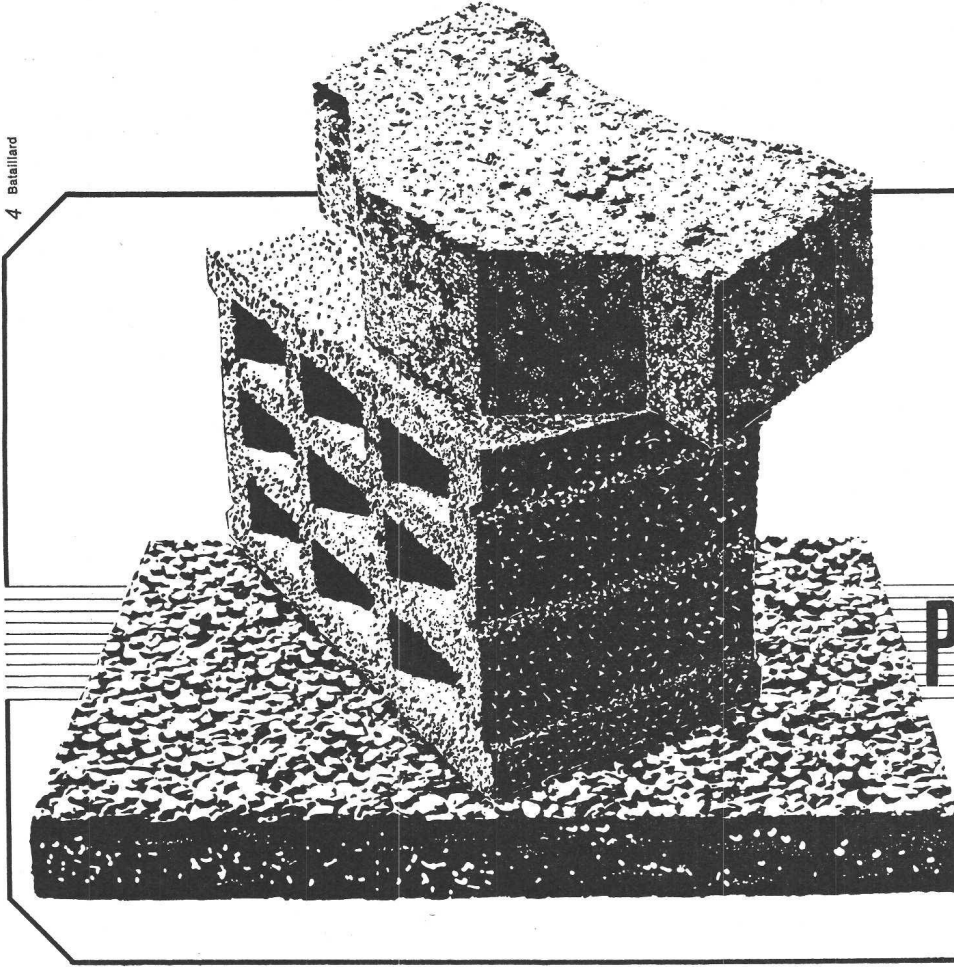
pavébéton **UF**

bricks et  
plots en ciment  
dalles béton  
structuré  
béton lavé

... ce sont  
des produits

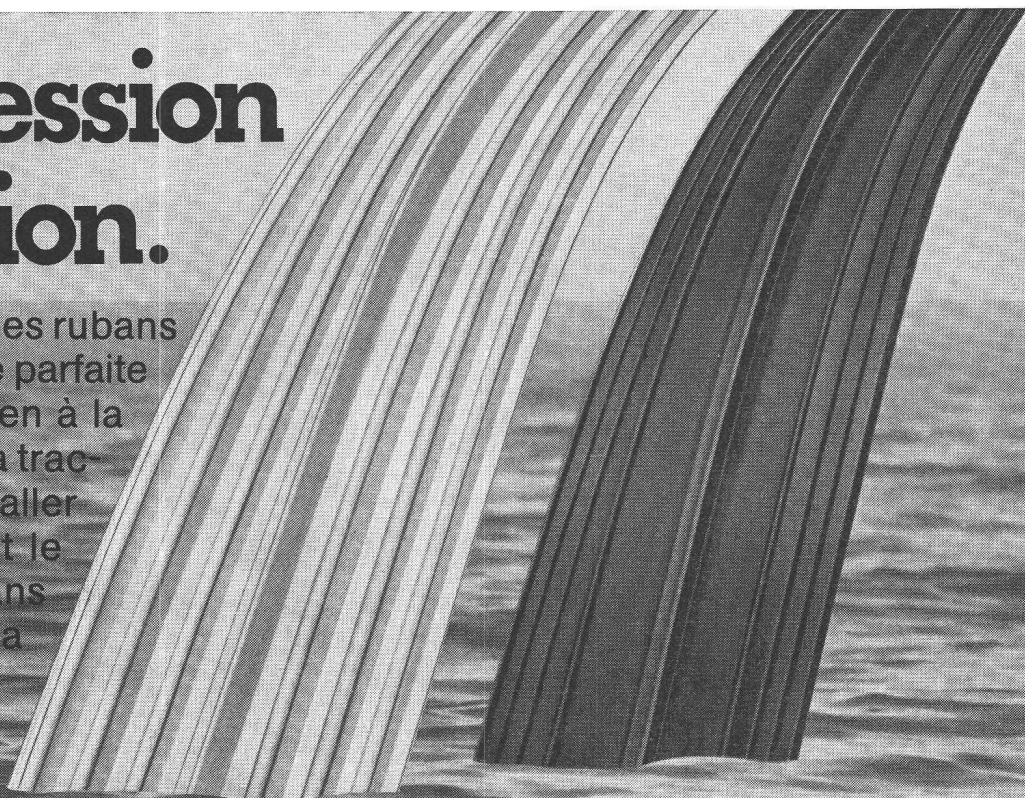
**PROCIM S.A.**

fabrique de produits  
en ciment  
1870 Monthey (VS)  
025/4 25 97



# compression à traction.

Comprenez pourquoi les rubans Meyco assurent une parfaite étanchéité aussi bien à la compression qu'à la traction. Ce qui a l'air d'être de soi-même, est pourtant le résultat de 20 ans d'expérience dans la conception et la fabrication de rubans étanchéité.



## Ruban Meyco

2 types de base, 5 profils, 21 grandeurs.

# DOCUMENTATION DU BATIMENT

## CENTRE NATIONAL SUISSE : BIBLIOTHEQUE DE L'ECOLE POLYTECHNIQUE FEDERALE, ZURICH

711.582 (494)

WIENANDS, R. & M. HÖHN, arch. Parc résidentiel « Sonnenberg » à Dübendorf. (*Wohnlichkeit im Grossen. Wohnpark Sonnenberg Dübendorf.*)  
= Das ideale Heim, 47 (1973) 10, p. 20-34.

La qualité d'habitat d'une colonie dépend de la structure et de l'animation des espaces intermédiaires. Quatre groupes de maisons familiales, formant un village harmonieux. Différents types.

SUISSE, EPF, Zurich, 1974, N° 311.

725.743

BASSINS de natation. (*Schwimmbecken.*)  
= Bau Rundschau, — (1973) 7, p. 3-10.

Directives pour la construction. Bassins préfabriqués en aluminium et en polyester fibre de verre. Couverture coulissante pour bassins. Equipements. Installations pour la filtration et le traitement de l'eau. Désinfection.

SUISSE, EPF, Zurich, 1974, N° 312.

72 (494)

[PANORAMA sur l'architecture suisse.]  
= as 9 Schweizer Architektur, — (1973) 9, sans pag.

Immeuble locatif à Grandvaux. Villas locatives En Vennes à Lausanne. Ecole professionnelle pour handicapés physiques, Pont-de-la-Morge à Sion. Immeuble administratif à Wattwil. Centre médico-éducatif La Castalie à Monthey, etc.

SUISSE, EPF, Zurich, 1974, N° 313.

725.51 (494)

CONSTRUCTION d'hôpitaux. (*Spitalbauten.*)  
= Schweizer J., 39 (1973) 8, p. 28-44.

Rénovation du sanatorium bernois « Heiligenschwendi ». Agrandissement et rénovation de l'hôpital régional à Viège. Hôpital cantonal à Winterthour : bâtiment de la polyclinique. Construction d'un hôpital à Wattwil, Saint-Gall. Economat de la clinique psychiatrique de l'université de Zurich. Centre de rhumatologie à Zurzach.

SUISSE, EPF, Zurich, 1974, N° 314.

72 (494-87)

ARCHITECTURE suisse à l'étranger. (*Schweizer Architektur im Ausland.*)  
= Werk, 60 (1973) 11, p. 1358-1375.

Ecole secondaire et école d'enfants à Kuwait. Collège Officiel à Kigali, Rwanda. Agrandissement de l'Université de Washington à Saint-Louis (USA). Le couvent des Clarisses à Chicago. Immeuble administratif à Barcelone. Agrandissement d'une fabrique à Orléans, France.

SUISSE, EPF, Zurich, 1974, N° 315.

72 (494-87)

ARCHITECTURE suisse à l'étranger. (*Schweizer Architektur im Ausland.*)  
= Werk, 60 (1973) 11, p. 1376-1384.

Centre pharmaceutique à Macclesfield, Angleterre. Centre de recherches à Ardsley, USA. Concours international pour un quartier d'habitations expérimentales à Lima. Logements pour étudiants et réfectoire de l'Université de Stuttgart. Projets pour aménagements sur pentes rapides à Oftringen et à Dahlerau (Allemagne).

SUISSE, EPF, Zurich, 1974, N° 316.

72 (494-87)

ARCHITECTURE suisse à l'étranger. (*Schweizer Architektur im Ausland.*)  
= Werk, 60 (1973) 11, p. 1385-1396.

L'institut d'informatique électronique de l'Ecole supérieure à Eindhoven. La Faculté de médecine à Rotterdam. UNDP Basic Housing, Pilot Project à Sanaa, Yemen. Laboratoires à Compiègne (France). Usine pour produits pharmaceutiques à Tours (France). Centre catholique dans un quartier de la ville de Lübeck.

SUISSE, EPF, Zurich, 1974, N° 317.

727.112 (53)

ROTH, A., arch. Ecole secondaire pour filles à Kuwait. (*Mädchen-Sekundarschule Kuwait.*)  
= Werk, 60 (1973) 11, p. 1358-1360.

Pour protéger les salles de classe contre la chaleur, elles sont orientées vers un préau intérieur et accessibles depuis celui-ci par des galeries ombragées. Les quelques ouvertures nécessaires sont disposées sous des avant-toits ou encastrées dans des caissons creux de béton.

SUISSE, EPF, Zurich, 1974, N° 318.

727.113 (67)

LEU, R. & U. HETTICH, arch. Collège Officiel à Kigali, Rwanda.  
= Werk, 60 (1973) 11, p. 1368-1370.

Le complexe étendu se compose de plusieurs bâtiments : centre culturel, groupe de salles de classe échelonnées, réfectoire, dortoirs, maisons pour professeurs. Réalisation allant de pair avec la formation artisanale des indigènes.

SUISSE, EPF, Zurich, 1974, N° 319.

711.582 (85) : 72.092

CONCOURS international pour un quartier d'habitations expérimentales à Lima. (*Internationaler Wettbewerb für ein experimentelles Wohnquartier in Lima.*)  
= Werk, 60 (1973) 11, p. 1378-1379 et 1440.

Sont à développer 1500 unités d'habitation d'une surface brute de 60 à 120 m<sup>2</sup>, hautes de trois étages au maximum et permettant la coexistence de trois générations. Projet de l'Atelier 5 à Berne. Documentation détaillée dans « Architectural Design », avril 1970.

SUISSE, EPF, Zurich, 1974, N° 320.

728.31 (494)

PROJETS pour aménagements sur pentes rapides à Oftringen et à Dahlerau (Allemagne). (*Projekte für Hangbebauungen, Oftringen und Dahlerau (D).*)  
= Werk, 60 (1973) 11, p. 1383-1384.

Les maisons en terrasses sont desservies par un système de voies en diagonale. Cette conception offre plus d'espaces communikatifs sociaux que l'aménagement typique avec escaliers rectilignes. Projet de l'Atelier 5 à Berne.

SUISSE, EPF, Zurich, 1974, N° 321.

711.582 (53)

RAUSSER, E. & P. CLEMENÇON, arch. Projet pilote : UNDP Basic Housing à Sanaa, Yemen. (*Sanaa, Yemen : UNDP Basic Housing, Pilot Project.*)  
= Werk, 60 (1973) 11, p. 1389-1391.

Les logements pour les experts de l'ONU et leurs familles sont conçus sur la base d'éléments spatiaux. L'architecture s'adapte au vieux style yéménite, ce qui a rehaussé le prestige de l'art de bâtir traditionnel.

SUISSE, EPF, Zurich, 1974, N° 322.

726.54 (43)

FÖRDERER, W., arch. Centre catholique dans un quartier de la ville de Lübeck. (*Lübeck : Katholisches Quartierzentrum.*)  
= Werk, 60 (1973) 11, p. 1395-1396.

Centre religieux et social, comprenant chapelle, salle pour manifestations de divers genres et foyer pour la jeunesse. Utilisation combinée possible.

SUISSE, EPF, Zurich, 1974, N° 323.

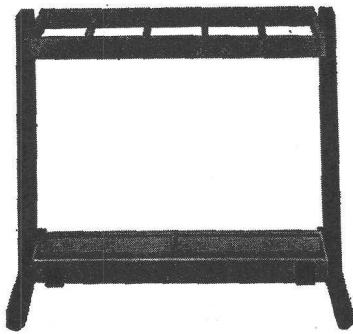
725.51 (494)

HÔPITAUX. (*Spitalbau.*)  
= Aktuelles Bauen. 9 (1973) 11, p. 34-43.

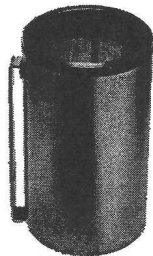
Hôpital à Wattwil. Rénovation de la « Anna-Seiler-Haus » de l'hôpital de l'île à Berne. Hôpital de Sainte-Claire à Bâle : maison du personnel et école pour infirmières. Home avec soins médicaux pour personnes âgées à Gelterkinden, Bâle.

SUISSE, EPF, Zurich, 1974, N° 324.

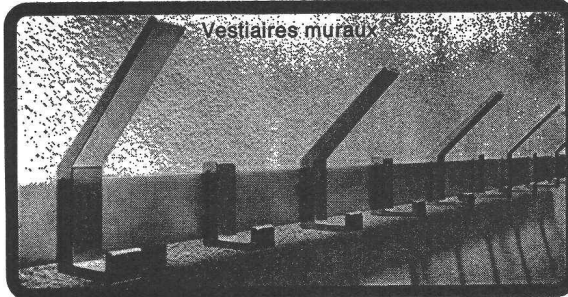
Porte-parapluies



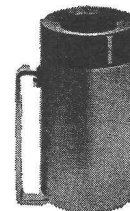
Corbeilles à papiers



Vestiaires muraux



Cendriers



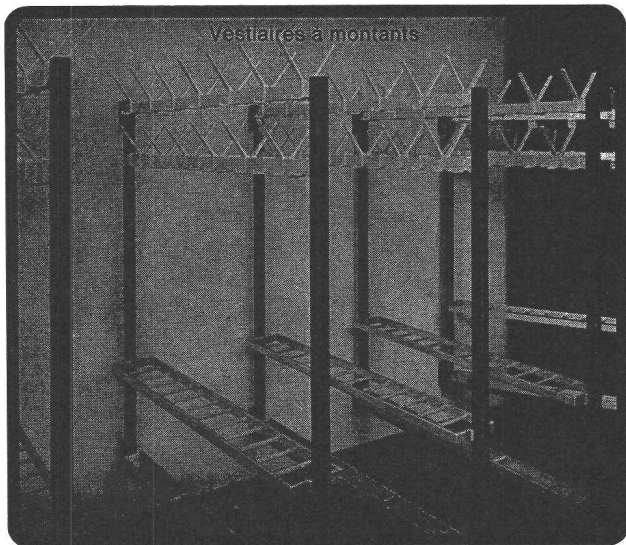
Demandez nos prospectus

**ROSCONI**<sup>®</sup>

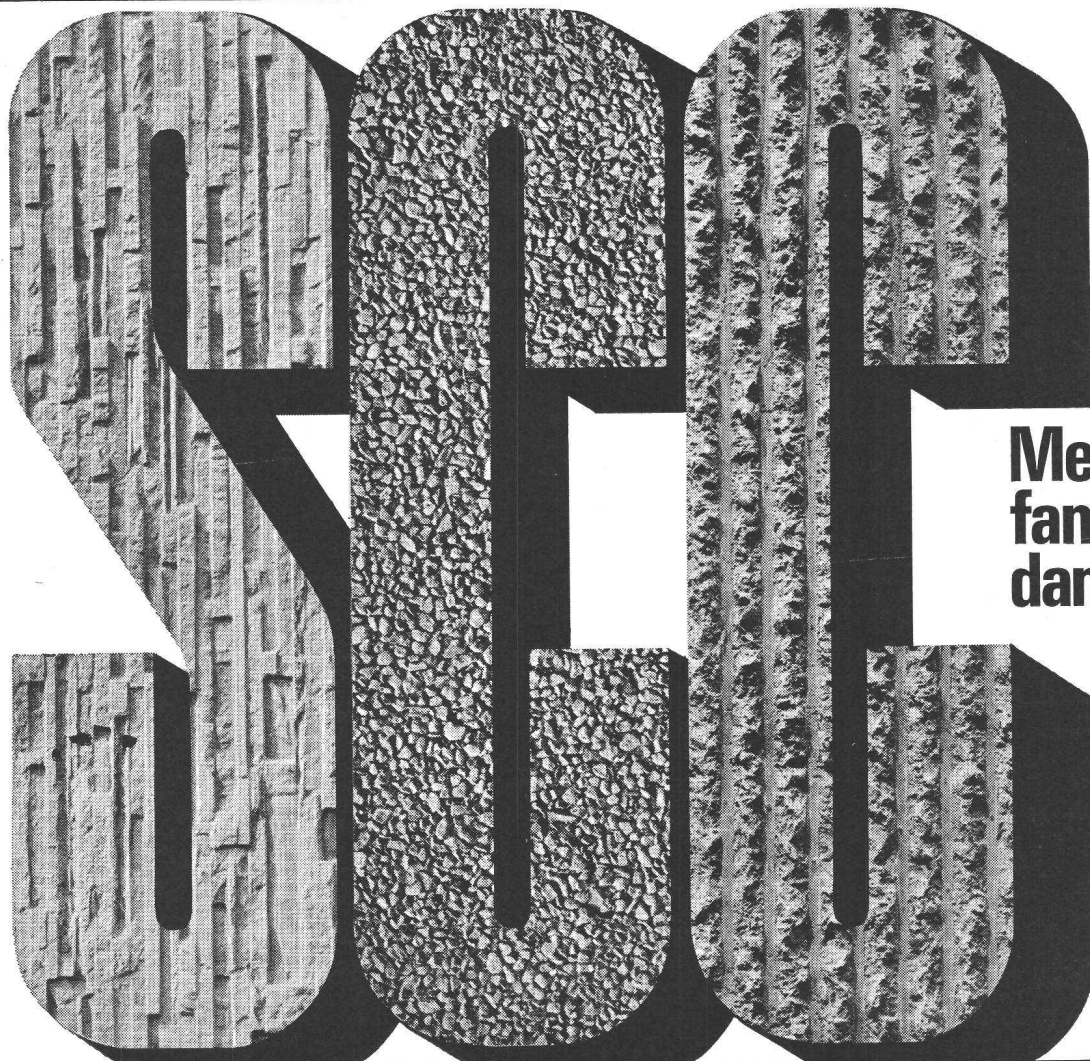
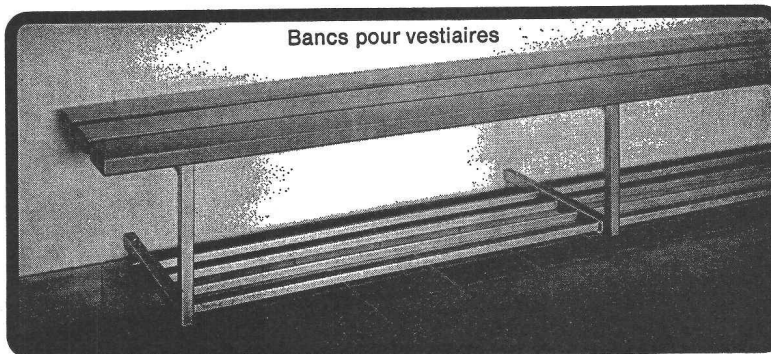
Articles pour équipement de vestiaires

Fabrication - Vente - Pose  
Rosconi SA, 1004 Lausanne  
3, rue du Petit Beaulieu  
021 35 24 44

Vestiaires à montants



Bancs pour vestiaires



**Mettez de la fantaisie dans le béton!**

**ÉCLÉPENS-ROCHE**

Gutta-T,  
le matériau parfait pour la  
**protection  
des murs  
de fondation**

Gutta-T a toutes les qualités  
des plaques bitumées  
ondulées Gutta:

- faible poids
- résistance à la rupture
- format rationnel
- résistance à la putréfaction

La pose des plaques Gutta-T  
est ultra-simple, les endom-  
magements sont exclus et le  
prix en est vraiment avant-  
ageux.

Les plaques Gutta servent  
aussi à couvrir les toitures et  
à revêtir les façades.

# Coupon

Pour une documentation détaillée et la liste des revendeurs

Nom.....

Adresse.....

**Gutta-Werke AG**  
8344 Bärenswil  
Tél. 01/78 51 72

BT

**gutta**

la plaque bitumée ondulée

## DOCUMENTATION GÉNÉRALE

Extraits d'articles de revues suisses et étrangères reçues par le « Bulletin technique » et déposées à la Bibliothèque de l'École polytechnique fédérale de Lausanne, avenue de Cour 33, où elles peuvent être consultées.

N. B. — L'indice figurant en tête et à droite de chaque extrait est celui de la « Classification décimale universelle ».

### Mécanique appliquée

- BT 5976 621.039  
*Que faut-il penser du rapport Rasmussen?* P. TANGUY.  
Revue générale nucléaire, Tome 1, n° 1, février-mars 1975,  
p. 35-43, 1 fig.

Après avoir rappelé que le rapport Rasmussen devait, d'une part, dissiper les inquiétudes des opposants à l'électro-nucléaire et, d'autre part, dégager une nouvelle approche du problème capital de la sûreté nucléaire, l'auteur étudie de façon approfondie le contenu du rapport et ses principales conclusions.

Parmi ces dernières, il met en évidence le fait que le pire des accidents imaginables n'est pas aussi catastrophique que l'on peut se l'imaginer et que les risques inhérents à l'exploitation des centrales nucléaires sont en définitive plus réduits que ceux résultant de certaines activités humaines ou de phénomènes naturels.

La deuxième partie de l'article répond aux questions d'actualité suivantes : qu'apporte le rapport Rasmussen à l'exploitant de l'électro-nucléaire et surtout au spécialiste chargé des questions de sûreté, et quelles sont les critiques qu'il a pu susciter ?

En guise de conclusion, l'auteur examine enfin la portée du rapport et ses conséquences possibles sur la mise au point de la réglementation future correspondante.

- BT 5977 621.1  
*Etudes de brûleurs adaptés au fonctionnement à faible excès d'air.*  
R. DROIN, E. PERTHUIS.  
EdF. Bull. de la direction des études et recherches, n° 3/4, 1974  
série A, p. 59-74, 10 fig.

Les auteurs donnent un bref aperçu d'un article paru dans la Revue générale de thermique et la Revue de l'Institut français du pétrole. Cet article constitue la synthèse des résultats acquis dans le cadre de la recherche coopérative EdF-IFP concernant l'étude des paramètres aérodynamiques qui gouvernent le fonctionnement d'un brûleur à deux veines d'air avec stabilisateur central à aubages.

Après avoir rappelé les motivations de l'étude et présenté les équipements expérimentaux mis en œuvre à IFP et EdF, on présente les renseignements significatifs obtenus par un brûleur de petite échelle (500-1000 th/h) opérant sous 2 % d'excès d'air.

- BT 5978 621.22  
*Détermination théorique de la vitesse des ondes de coup de bélier dans un mélange fluide biphasé.*  
M. FANELLI, M. REALI.  
L'Energia elettrica, vol. 52, No 4/avril 1975,  
p. 186-194, 3 fig., 4 tabl.

Cette étude théorique a pour but d'éclaircir un aspect très caractéristique des ondes de pression dans un mélange fluide biphasé, c'est-à-dire la rapide diminution de la vitesse de propagation des ondes au fur et à mesure de l'augmentation de la fraction de vide du mélange.

Les auteurs considèrent les effets de la tension superficielle et donnent les résultats des calculs numériques de la vitesse dans un mélange d'air, de vapeur d'eau et d'eau.

### Electrotechnique

- BT 5979 621.311  
*Corrosion et érosion des tubes de condenseurs dans les centrales thermo-électriques.*  
M. OSTROJIĆ.  
Tehnika, 30<sup>e</sup> année, n° 4/1975, p. 674-681, 6 fig., 3 tabl.

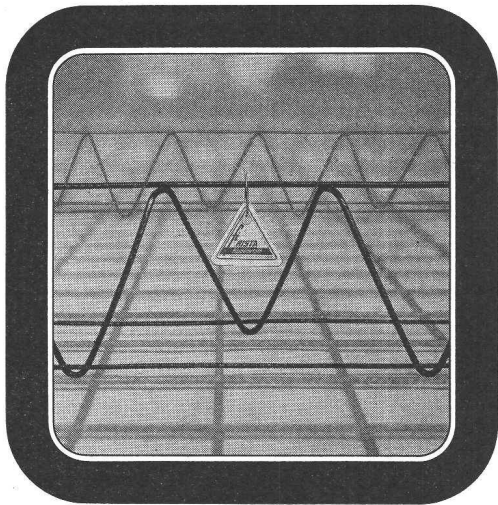
Le caractère et l'intensité de la corrosion dépendent du matériau des tubes de condenseur ainsi que de leurs conditions de travail, en particulier de la composition de l'eau de réfrigération, de la concentration des gaz à l'extérieur, du pH, de la température et de la vitesse de l'eau de réfrigération, etc. La construction du condenseur peut avoir une influence favorable contre la corrosion et l'érosion. Pour faire face à ces dommages, il est important de bien choisir le matériau pour des conditions déterminées de travail.

## Distanzkörbe

ein fi-Rista-Element

## Paniers de support

un élément fi-Rista



Drahtwerke/Tréfileries  
Fischer AG  
CH-5734 Reinach AG  
Tel. 064 71 15 55

**FISCHER REINACH**

## Insonorisation par le bois

Il y a de nombreux matériaux d'isolation sonore, de bonne qualité, mais aucun d'eux n'est d'un prix plus avantageux!

- atténuation optimale des sons
  - décoratif
  - rustique
  - durable
  - résistant aux intempéries
  - résistant aux chocs des balles et ballons
- d'un prix avantageux

Ce sont là les caractéristiques  
des Panneaux Herakustik

Nom \_\_\_\_\_

Rue \_\_\_\_\_

No postal/Localité \_\_\_\_\_



Représentation pour la Suisse romande:  
GONON ISOLATION S.A., 1033 Cheseaux-sur-Lausanne  
chemin de Ste-Marie 6, Tél. 021/91 28 52

2



Découpez et envoyez: vous recevrez une documentation complète

## SÉCHOIR POUR LES CHEVEUX ET LE CORPS

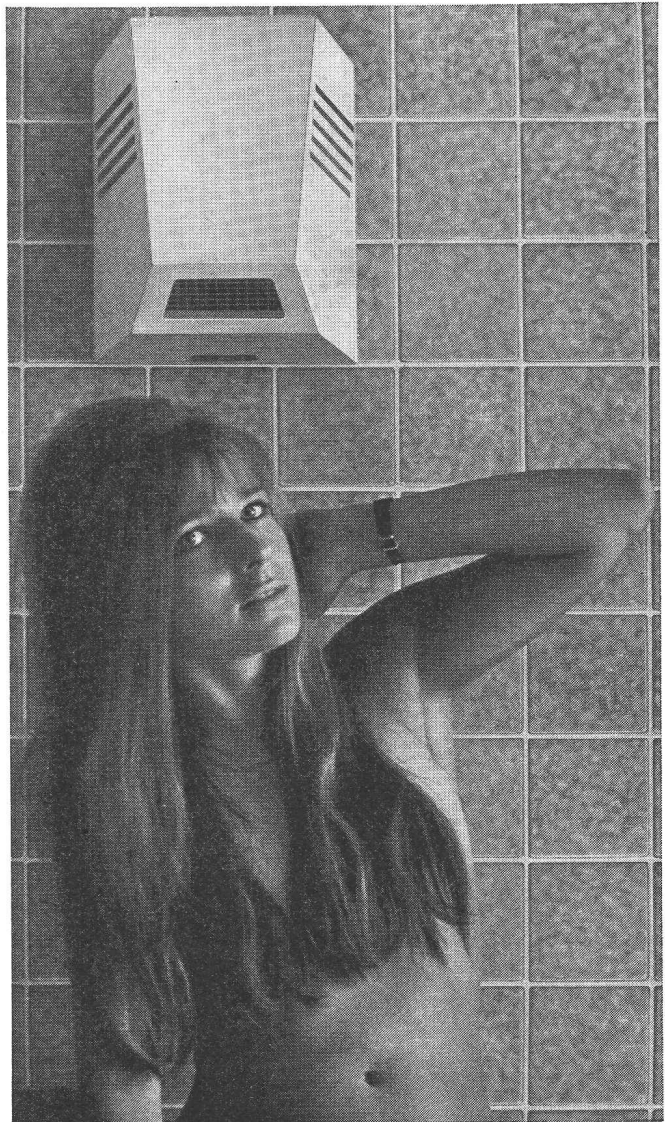
un courant d'air de très grande intensité assure  
son fonctionnement

Voici les avantages de la nouvelle

### douche à air chaud - REZ

(pat. dép. Int.)

- livrable avec ou sans glissière de réglage en hauteur
- courant d'air de très grande intensité  
prévient la sensation de froid apparaissant lorsque la pellicule d'eau adhérent au corps n'est pas immédiatement éliminée par soufflage ;
- montage simple  
fixer l'appareil au mur, au moyen de 4 vis, et raccorder le courant. Relais temporisé et bouton-poussoir séparés, ne sont pas nécessaires puisqu'ils sont déjà incorporés à l'appareil ;
- très facile à entretenir (pas de moteur à collecteur)  
évite le remplacement des charbons. Le nettoyage des nouvelles douches à air chaud REZ est si simple que n'importe qui peut l'effectuer. Le courant est interrompu automatiquement lors du démontage du carter pour nettoyer l'agrégat ;
- prix stable  
grâce au carter en tôle d'acier revêtement plastique ;
- sécurité  
protection incorporée contre la surchauffe (thermostat). Interruption automatique du courant lors du démontage du carter. Protégées contre les éclaboussures d'eau, approuvées ASE.



**REZ SA - 8049 Zurich**

Hardeggstrasse 17

Tél. (01) 56 77 87



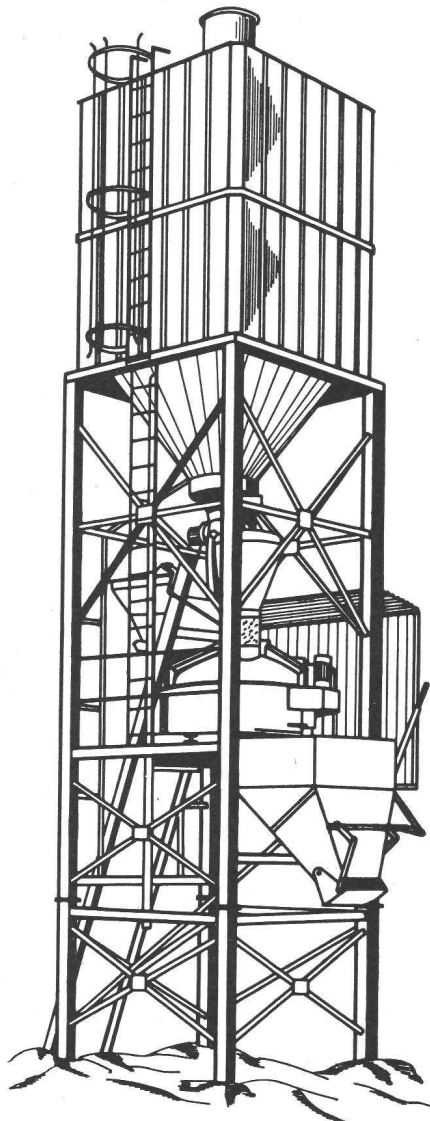
# nouveau

## Malaxeur HUGGLER

- Production: 25 m<sup>3</sup>/h de béton fini
- Filtre pour protection de l'environnement
- Malaxeur planétaire
- Une construction HUGGLER
- Prix très avantageux

### Unique

Transportable sans démontage



# Huggler Forel

Fabrique de machines d'entreprises S. A.

1606 Forel-Lavaux, Tél. 021/97 19 88

### Génie

BT 5980

*Les derniers ponts en bois sur le Rhin.*

Route et trafic, 61<sup>e</sup> année, n° 5/1975, p. 184-187, 4 fig.

624.21

N. VOGT.

Les ponts en bois sur le Rhin ont tous été détruits par incendie à l'exception de celui entre Vaduz et Sevelin. Les premiers ponts ont été construits en 1870/71 ; c'étaient des poutres continues à 5-6 portées de 20 à 26 m chacune avec treillis double en V (treillis de Howe). Seul le pont près de Ruggell était de construction moderne (1928/29) et était un pont-arc à 3 portées. Le dernier témoin de l'art de l'ingénieur du début du siècle, le pont de Vaduz-Sevelin (1900-1901) est utilisé actuellement encore pour le trafic local. La hauteur du treillis de Howe est de 3,3 m, la section des membrures 3 × 12/25 cm. Le pont a actuellement besoin de réparations. Mis à part les petits dégâts à la poutre principale, ce sont avant tout la charpente du tablier et les travées qui sont à réparer et à renforcer.

### Chimie industrielle

BT 5981

*Nouveaux assemblages — Polyéthylène, aluminium.*

Gaz d'aujourd'hui, tome 99, n° 4/1975, p. 123-132, 10 fig.

661.9

J. ISSON.

Matières plastiques et alliages d'aluminium sont des matériaux nouveaux et peut-être ceux de l'avenir dans la construction des réseaux de distribution de gaz. Ils posent un certain nombre de problèmes connus en laboratoire mais que seule l'expérience permettra de résoudre complètement.

Dans cet article, l'auteur présente les matériaux étudiés actuellement et l'évolution qu'ils entraîneront dans la construction des réseaux de distribution de gaz. Si les matériaux eux-mêmes ont pu être parfaitement définis, leur assemblage offre de multiples solutions. L'auteur examine divers systèmes de soudage, leurs caractéristiques mécaniques, et le collage des tubes en alliage d'aluminium avec leurs conditions opératoires ainsi que, dans les deux cas, les contrôles et les réalisations expérimentales.

### Construction, Architecture

BT 5982

*Détermination rapide, par électrode spécifique, du contenu en fluor des matériaux intéressant l'industrie du ciment.*

F. BONOMI, M. T. FRANCARDI.

Il cemento, 72<sup>e</sup> année, n° 1, janvier-mars 1975,

p. 25-34, 1 fig., 3 tabl.

691.5

L'article examine l'utilisation de l'électrode spécifique sensible à l'ion F<sup>-</sup> pour déterminer le contenu en fluor de n'importe quel matériau intéressant l'industrie du ciment. Il démontre qu'en effectuant des mesures potentiométriques sur les solutions diluées des échantillons et sous conditions expérimentales rigoureusement contrôlées, l'analyse peut être conduite rapidement, avec une précision considérable et surtout sans qu'il soit nécessaire au préalable de séparer, par volatilisation, le fluor des échantillons.

### Divers

BT 5983

*Kosten-Nutzen-Vergleich des Factoring.*

Industrielle Organisation, 44<sup>e</sup> année, n° 6/juin 1975, p. 291-294.

658.9

E. SEIDEL.

Le « factoring » (cession des créances comptables ressortissant de livraisons de marchandises et/ou des prestations de service) est une méthode de financement. Comme prestation de service, le factoring est aussi un moyen d'organisation. Il peut améliorer la situation de décision d'une entreprise et lui procurer des avantages de synergie.

Dans cet article, la comparaison entre frais et profits du factoring est examinée sous l'angle de l'enseignement d'organisation, orienté d'après divers systèmes.

BT 5984

*Le matériel de sécurité dans le bâtiment et les travaux publics.*

G. NOËL.

Annales (Inst. techn. bât. et trav. publics), n° 328, mai 1975,

p. 85-99, 32 fig., 3 tabl.

614.89

Une étude, tendant à la mise au point d'une ceinture de sécurité légère, efficace et aisément supportée pendant le travail, est présentée. Sont notamment analysés, à la lumière de nombreux essais réalisés par le C.E.B.T.P. :

- le comportement statique et dynamique de la corde de liaison entre la ceinture et le point d'ancrage ;
- l'efficacité des systèmes amortisseurs textiles ;
- les premiers résultats obtenus avec différents prototypes de ceintures, qui devront être confirmés par une nouvelle série d'essais.

# TOLES PROFILEES MONTANA SWISS PANEL

pour couvertures, bardages, planchers et plafonds

 **MONTANA**

MONTANA STAHL SA 5303 WÜRENLINGEN TELEPHONE 056 98 18 47  
BUREAU SUISSE ROMANDE 1028 PREVERENGES TEL. 021 71 92 92

## Génie civil

Réservoirs cylindriques  
Travaux en sous-œuvre  
Parois ancrées  
Voûtages — Cuvelages  
Endiguements — Pose de citernes

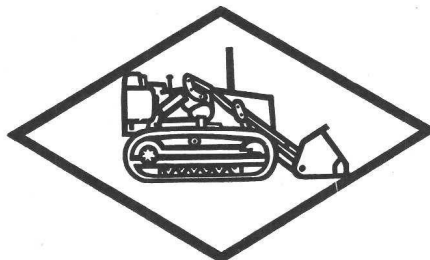
## Démolitions

Usines — Bâtiments — Ponts  
Étayages tous genres  
Brûlage de béton

## Terrassement

Tous genres de terrains  
Extraction de rochers  
Drainage — Canalisation  
Stabilisation de sols  
Pousse tube Ø 10-220

Un parc de machines  
modernes et spécialement  
adaptées à ces travaux  
Etudes et devis sans frais



ENTREPRISE  
**GUEX**

1805 Jongny/Vevey

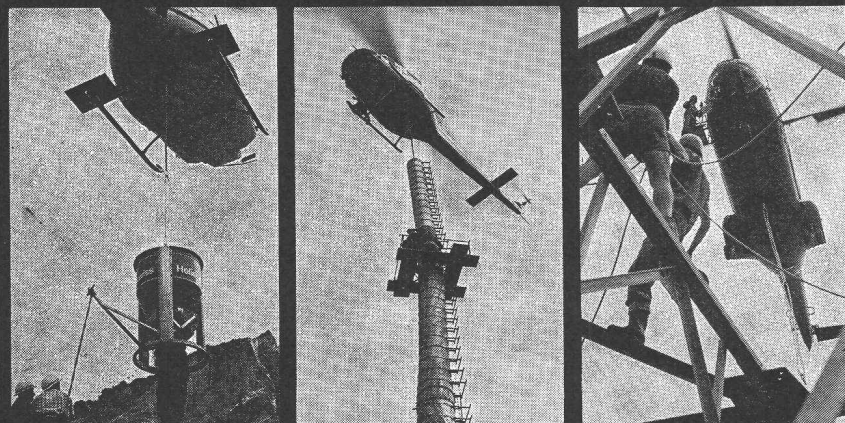
Tél. (021) 51 96 81

## Nous transportons tout et partout

Dans les terrains difficiles, lorsqu'il s'agit  
d'aller vite et en toute sécurité, l'hélicoptère  
est le moyen idéal de transport.

**Heliswiss** 

Hélicoptère Suisse S.A., 3123 Belp  
Téléphone 031 81 33 11, Télex 32 540



# phlomag

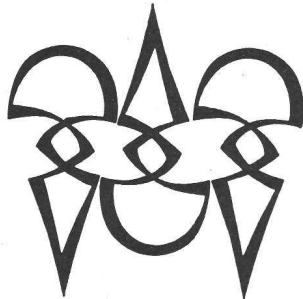
**machines à tuyaux en béton**

Tuyaux en béton  
**phlomag** en tête depuis  
plus de 20 ans.  
Machines pour des  
diamètres de 250-2500 mm.

Téléphone 052-31 11 21  
Telex 76 229 grabr ch

# GRABER + WENING

CH-8413 Neftenbach



## Polygravia

*Photogravure et Offset  
G. Edelmann*

☎ 36 89 80  
Borde 28 bis  
1018 Lausanne



**Escalier mobile**  
Un maximum d'avantages  
Un minimum d'espace

Mod. 1 75/150  
Mod. 3 70/130 (év. 65/120)

## Feldmann + Co SA

## 3250 Lyss

Constructions en bois

Tél. (032) 84 11 84

**imprimerie  
la concorde**

éditions  
procédés typo-offset-ibm  
reliures à anneaux  
wiro-multo-flexo

## lausanne

terreaux 29-31  
téléphone 021/20 19 91

### Ingénieur civil EPFL

6 ans d'expérience dont 3 ans de bâtiment à Genève, disponible immédiatement pour quelques mois. **Accepterait travaux techniques tous genres, même très courte durée.**

J.-P. Cêtre, 11, ch. des Colombettes, 1202 Genève, tél. (022) 33 85 17.

## Pour chacune des 3 régions linguistiques de la Suisse...

...vous disposez d'une revue technique SIA

Pour la Suisse romande:

*Bulletin technique de la Suisse romande*

Pour la Suisse allemande:

*Schweizerische Bauzeitung*

Pour la Suisse italienne:

*Rivista Tecnica*

Pour ces trois organes, une  
seule régie d'annonces:

# IVA

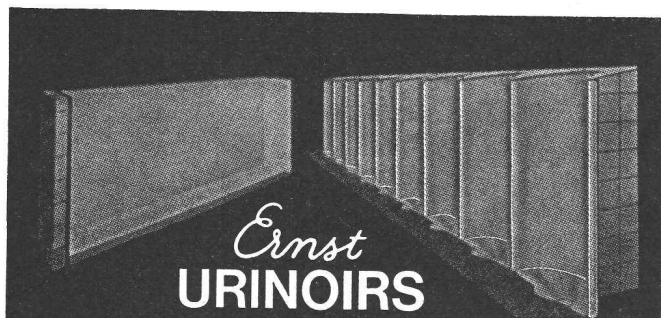
 S.A.

de publicité internationale

1004 Lausanne  
19, av. de Beaulieu  
Tél. 021/37 72 72

1206 Genève  
24, av. de Champel  
Tél. 022/47 41 10

8035 Zurich  
Beckenhofstr. 16  
Tél. 01/26 97 40  
Télex 53 844



*Ernst*  
**URINOIRS**

sans chasse d'eau,  
absolument inodores

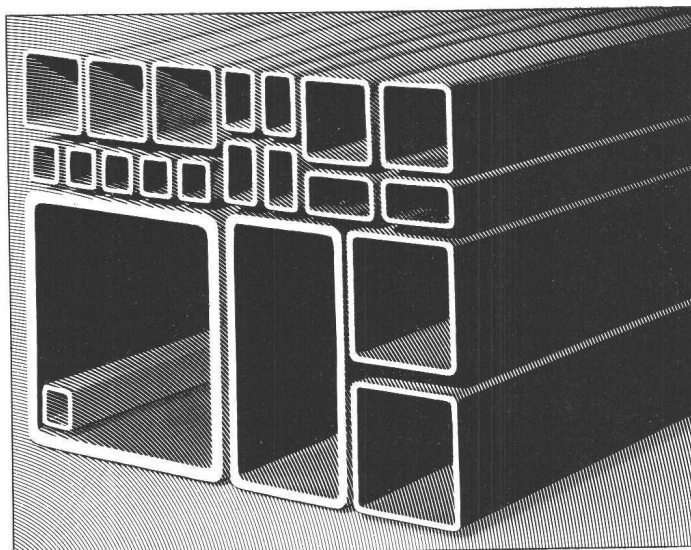
F. Ernst, Ing. S.A. Zurich 3, Tél. 051/33 60 66

# **MSH**

## **Les poutrelles d'acier tubulaires dimensionnées en mm**

### **(L'élément de construction en 144 exemplaires différents)**

Profilés creux Mannesmann MSH pour constructions métalliques, en 69 sections carrées et 75 sections rectangulaires. Les poutrelles d'acier dimensionnées en mm, à gradation décimale.



Fabriquées à chaud en aciers RSt37-2, St42-3 ou St52-3. Sur demande, également en aciers spéciaux, tels qu'aciers résistant aux intempéries ou aciers à grains fins. En longueurs de 6 à 16 m.

Haute résistance aux efforts de flambage et de torsion. Leurs coupes droites permettent de les mettre en œuvre sans difficulté. L'idéal pour la préfabrication rationnelle. Aspect esthétique et entretien facile. Se prêtent également à la réalisation de systèmes: remplies d'eau pour la

protection contre le feu ou conçues comme éléments conducteurs pour la ventilation et la climatisation. Profilés MSH – éléments de construction pour les domaines les plus divers: réalisation

de charpentes réticulaires de grandes halles à portée libre, de supports de bâtiments; construction métallique, construction de véhicules; production de machines agricoles, réalisation d'installations de transport, de levage et de manutention; construction mécanique et encore beaucoup d'autres secteurs. Informez-vous plus en détail. Demandez notre documentation.

Consultez l'expert de  Mannesmann



## **Mannesmannröhren-Werke AG**

D-4 Düsseldorf 1, Postfach 1104, Rép. Féd. d'Allemagne

Profilés MSH sont en vente chez les concessionnaires suivants:

**Küderli AG:** Zürich,  
Basel, Crissier, Kreuzlingen, Landquart  
**Eisen AG:** Bern  
**Scheurmann & Co AG:** Aarburg  
**Ulfer SA:** Carouge  
**Veuthey & Cie SA:** Martigny

**Carl Spaeter AG:** Basel  
**Bossard + Staerkle AG:** Zug  
**Deggeller & Peter AG:** Schaffhausen  
**Molinari SA:** Lugano

# Vos locataires ont des prétentions?

Qu'importe, si vous construisez en Durisol!

crépi  
garanti



Construction accélérée, espace utile accru,  
isolation remarquable, qualité éprouvée, crépi garanti!  
Demandez des références, une offre ou, mieux encore,  
la visite de notre conseiller technique! Tél. 021/27 74 24/25

# Durisol

Durisol Villmergen S.A., Ch. de la Joliette 4, Case postale, Tél. 021 27 74 24, 1000 Lausanne 13