

**Zeitschrift:** Bulletin technique de la Suisse romande  
**Band:** 101 (1975)  
**Heft:** 25: SIA spécial, no 6, 1975

## Titelseiten

### **Nutzungsbedingungen**

Die ETH-Bibliothek ist die Anbieterin der digitalisierten Zeitschriften. Sie besitzt keine Urheberrechte an den Zeitschriften und ist nicht verantwortlich für deren Inhalte. Die Rechte liegen in der Regel bei den Herausgebern beziehungsweise den externen Rechteinhabern. [Siehe Rechtliche Hinweise.](#)

### **Conditions d'utilisation**

L'ETH Library est le fournisseur des revues numérisées. Elle ne détient aucun droit d'auteur sur les revues et n'est pas responsable de leur contenu. En règle générale, les droits sont détenus par les éditeurs ou les détenteurs de droits externes. [Voir Informations légales.](#)

### **Terms of use**

The ETH Library is the provider of the digitised journals. It does not own any copyrights to the journals and is not responsible for their content. The rights usually lie with the publishers or the external rights holders. [See Legal notice.](#)

**Download PDF:** 17.03.2025

**ETH-Bibliothek Zürich, E-Periodica, <https://www.e-periodica.ch>**

juv 23 75

# BULLETIN TECHNIQUE DE LA SUISSE ROMANDE

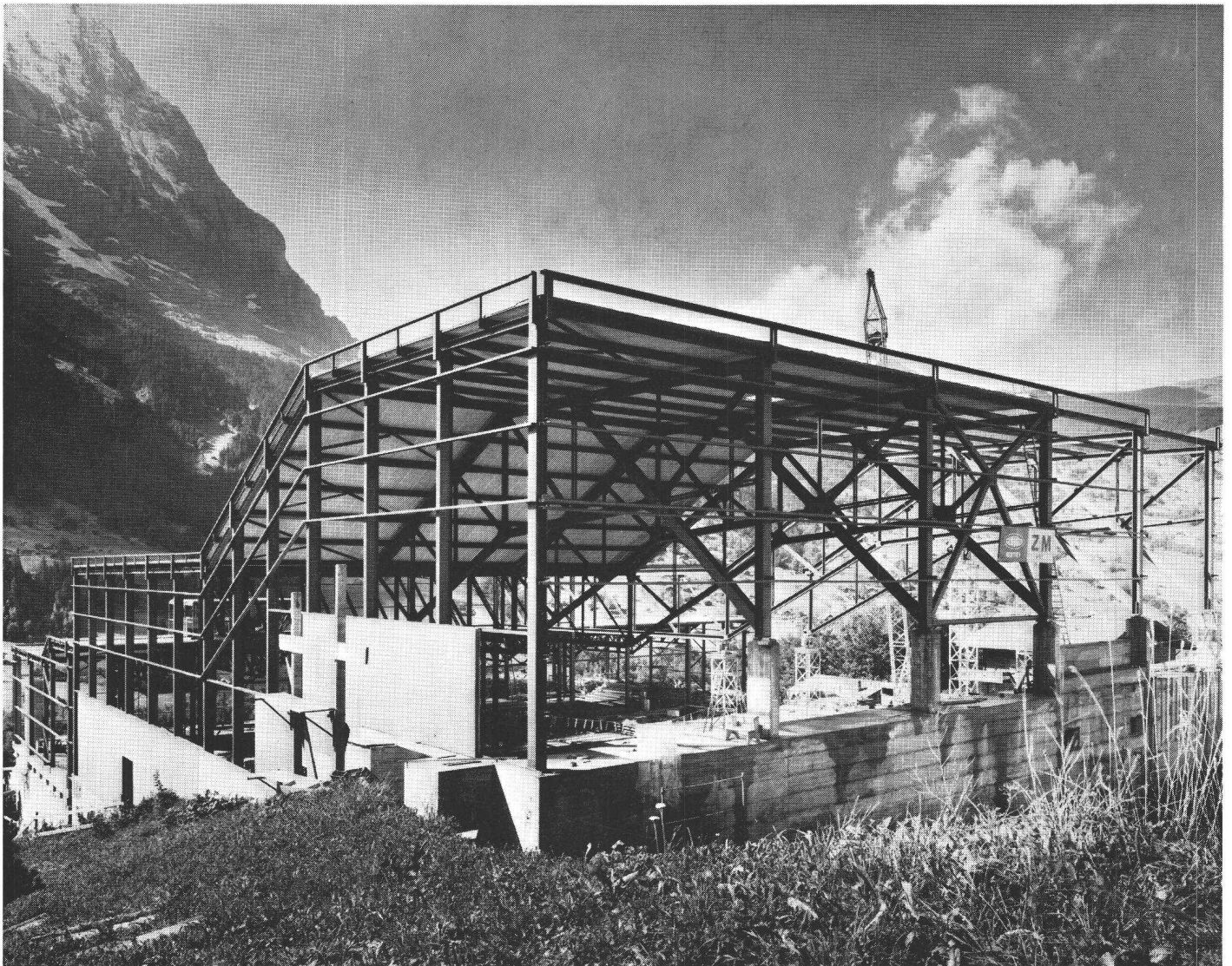
**Sia**

NUMÉRO 6  
SPÉCIAL 1975

ETH-ZÜRICH

- 8. Dez. 1975

BIBLIOTHEK



Voir page 436 du présent numéro

Centre sportif à Grindelwald

Maître de l'ouvrage : Centre sportif SA Grindelwald

Architecte : René Schärer, architecte FSAI, Bâle

Ingénieur pour la charpente métallique : P. Messerli, ingénieur ETH/  
SIA, St-Blaise

Ingénieur pour le génie civil : Bernet+Weyeneth, ing. ETH/SIA, Berne  
Entreprise de charpente : Zwahlen & Mayr SA, Aigle.