

**Zeitschrift:** Bulletin technique de la Suisse romande  
**Band:** 101 (1975)  
**Heft:** 25: SIA spécial, no 6, 1975

## Werbung

### Nutzungsbedingungen

Die ETH-Bibliothek ist die Anbieterin der digitalisierten Zeitschriften. Sie besitzt keine Urheberrechte an den Zeitschriften und ist nicht verantwortlich für deren Inhalte. Die Rechte liegen in der Regel bei den Herausgebern beziehungsweise den externen Rechteinhabern. [Siehe Rechtliche Hinweise.](#)

### Conditions d'utilisation

L'ETH Library est le fournisseur des revues numérisées. Elle ne détient aucun droit d'auteur sur les revues et n'est pas responsable de leur contenu. En règle générale, les droits sont détenus par les éditeurs ou les détenteurs de droits externes. [Voir Informations légales.](#)

### Terms of use

The ETH Library is the provider of the digitised journals. It does not own any copyrights to the journals and is not responsible for their content. The rights usually lie with the publishers or the external rights holders. [See Legal notice.](#)

**Download PDF:** 17.03.2025

**ETH-Bibliothek Zürich, E-Periodica, <https://www.e-periodica.ch>**

# Dicht solide comme le roc

Quand il s'agit de travaux d'infrastructure. Car Dicht peut résoudre chaque problème dans ce domaine:

- sondages
- analyses en laboratoire
- fondation à pilotis
- reprises en sous-œuvre
- enceintes pour fosses de construction
- abaissement du niveau d'eaux souterraines –

autant de travaux que Dicht a déjà exécutés.  
D'où l'expérience acquise – et votre sécurité  
lorsque vous vous fiez aux fondations Dicht.

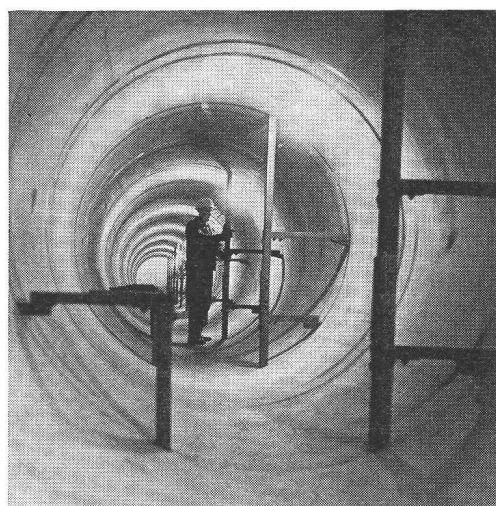
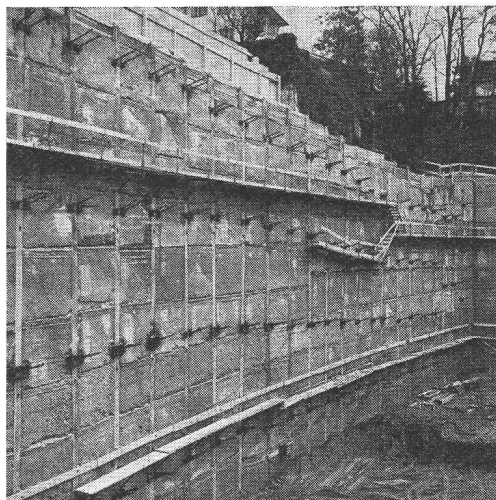
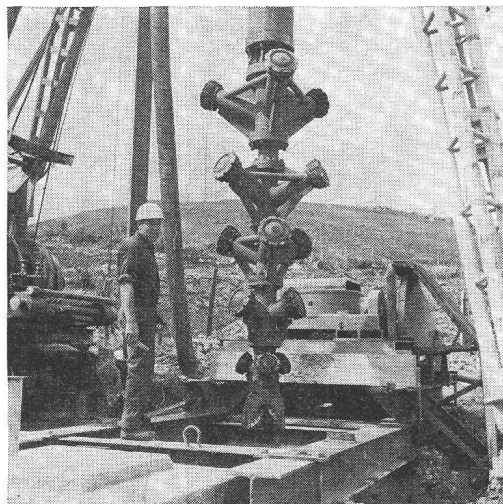
Dicht SA  
St-Gall 071-23 16 45  
Lucerne 041-22 24 65  
Berne 031-22 72 77  
Zurich 01-35 69 13





# FEHLMANN

## TRAVAUX HYDRAULIQUES SA



### **Spécialistes pour:**

Sondages de reconnaissance  
Forages à grande profondeur  
Forages horizontaux  
Puits filtrants  
Captages d'eau  
Rabattements de nappes  
Traitement d'eau  
Parois berlinoises

Parois moulées  
Ancrages  
Injections  
Pieux foncés en sous-œuvre  
Pousse-tubes  
Havage de puits  
Pieux de grands diamètres  
Puits à drains horizontaux

### **Sièges:**

Fehlmann Travaux Hydrauliques SA, 50c, chemin de l'Ancienne-Route,  
1218 Le Grand-Saconnex

Fehlmann Grundwasserbauten AG, Monbijoustrasse 16, 3011 Bern

Fehlmann Grundwasserbauten AG, Gladbachstrasse 121, 8044 Zürich

et à Liestal, Basel, Davos, Chiasso, Bösing, Espagne, Autriche, Italie, Iran

# DOCUMENTATION DU BATIMENT

CENTRE NATIONAL SUISSE : BIBLIOTHEQUE DE L'ECOLE POLYTECHNIQUE FEDERALE, ZURICH

721.011.27 : 061.3

IMMEUBLES-TOURS. (*Hochhäuser.*)

= Schweiz. Bauztg., 91 (1973), 46, p. 1127-1139 ; 92 (1974), 2, p. 15-25.

Journée d'étude, tenue à Zurich en 1973. Le développement de Stockholm de 1930 à 1970. Lois de construction. Objets réalisés : planification, exécution, utilisation. Problèmes statiques, constructifs et humains.

SUISSE, EPF, Zurich, 1975, N° 16.

691.87

BRUX, G. Armature en fibre pour béton. (*Faserbewehrter Beton.*) 5 réf.

= Schweiz. Bauztg., 92 (1974), 3, p. 42-44.

Le renforcement par tissu de verre, par barres en fibre de verre et résine synthétique ou par fibres d'acier agrandit la résistance à la traction et prévient des microfissures. Application pour constructions en béton précontraint.

SUISSE, EPF, Zurich, 1975, N° 17.

693.814

CONSTRUCTIONS en acier. (*Stahlbau.*)

= Schweiz. Bauztg., 92 (1974), 5, p. 77-86.

Complexe Charles Veillon S.A. à Bussigny. Centre d'achats ABM à Winterthur. Deux dépôts à rayons superposés : l'un pour machines entières, l'autre pour panneaux de copeaux. Pré-fabrication industrialisée dans la construction en acier : le système Mini USM.

SUISSE, EPF, Zurich, 1975, N° 18.

333.32 : 061.3

CALAMITÉ de l'habitat. (*Notstand Wohnen.*)

= Aktuelles Bauen, 10 (1974), 1, p. 41-51.

Conférences des professeurs Nydegger (économiste), Burckhardt (sociologue), Ronner (architecte) et Bächer (urbaniste) sur la qualité des logements, leur coût, les besoins changeants des utilisateurs, la construction industrielle, la relation entre habiter et logement et autres sujets.

SUISSE, EPF, Zurich, 1975, N° 19.

725.56 (494)

DOEBELI, A. arch. Home et habitations pour personnes âgées à Steffisbourg. (*Alterssiedlung und Wohnheim, Steffisburg.*) = Aktuelles Bauen, 10 (1974), 1, p. 66-69.

Complexe en terrasses, comprenant douze maisons à deux ou trois étages, réparties sur neuf niveaux. Accès par un ascenseur incliné souterrain. Place-jardin devant deux maisons communautaires centrales.

SUISSE, EPF, Zurich, 1975, N° 20.

725.51 (494)

HÔPITAUX. (*Spitäler.*)

= Schweizer J., 40 (1974), 1, p. 27-39 ; 45-48 ; 94.

Hôpital de gériatrie à Genève. Hôpital Bruderholz à Bâle. Hôpital de zone à Affoltern am Albis. Hôpital et maison du personnel « Entlisberg » à Zurich. Maison du personnel avec bâtiment scolaire de l'hôpital cantonal à Lucerne.

SUISSE, EPF, Zurich, 1975, N° 21.

725.56 (494)

MAISONS de soins. (*Pflegeheime.*)

= Schweizer J., 40 (1974), 1, p. 40-45 et 56-63.

« Saint-Otmar » et « Bruggen » à Saint-Gall. Constructions à Winterthur. Homes pour personnes âgées à Uster, à Langnau am Albis et à Allschwil.

SUISSE, EPF, Zurich, 1975, N° 22.

725.13 (494)

SCHINDLER, SPITZNAGEL, BURKHARD, arch. Maison communale à Fällanden. (*Gemeindehaus Fällanden.*) = Aktuelles Bauen, 10 (1974), 2, p. 33-36.

Complexe polyvalent comprenant : immeuble administratif à trois étages ; salle de fête avec bibliothèque ; poste de police ; poste de secours sanitaire. Disposition autour d'un préau rectangulaire.

SUISSE, EPF, Zurich, 1975, N° 23.

72.025.4

RÉUTILISATION de vieilles maisons par rénovation. (*Vecchie case per nuovi contenuti : riattazioni.*)

= Riv. tecnica Svizzera ital., 65 (1974), 2, p. 29-53.

Neuf exemples de réaménagement de maisons rustiques au Tessin.

SUISSE, EPF, Zurich, 1975, N° 24.

725.181 (494)

ARMÉE et protection civile. (*Armee und Zivilschutz.*)

= Schweizer J., 40 (1974), 2, p. 29-64.

Centre de formation pour la défense contre les agents de guerre atomique et chimique. Caserne et arsenal. Asile pour rapatriés et réfugiés. Hôpitaux militaires. Centres de formation pour la protection civile.

SUISSE, EPF, Zurich, 1975, N° 25.

721.011.27 : 699.83/.841

STEINMANN, G. Bâtiments élevés en béton.

= Bull. tech. Suisse rom., 100 (1974), 5, p. 88-103.

Définition par rapport aux actions du vent et des séismes. Essais sur maquette. Types de structures. Exemples choisis dans l'Antiquité, au Moyen Age et dans l'architecture de nos jours.

SUISSE, EPF, Zurich, 1975, N° 26.

728.31 (494)

MEISTER, F. arch. Appartements en copropriété « Städtli » à Spiez. (*Eigentumswohnungen « Städtli », Spiez.*)

= Planen & Bauen, — (1974), 2, p. 40-43.

[Voir aussi : Das ideale Heim, 48 (1974), 8, p. 24-31.]

Maisons contiguës du type chalet, situées au bord du lac de Thoune. Façades pignon orientées vers l'eau. Construction mixte en bois et maçonnerie. Vingt-quatre logements de deux à cinq pièces.

SUISSE, EPF, Zurich, 1975, N° 27.

728.22 (494) : 728.31

[IMMEUBLES d'habitation.] (*Textes en allemand.*)

= Planen & Bauen, — (1974), 2, p. 50-65 et 78-93.

Aménagements en terrasses « Klaus » à Schaffhouse et « Bollsternbuck » à Kollbrunn. « Seidenberg » à Muri, Berne. Résidences de la Côte 50/60 à Morges. « Untere Matte » à Auwädenswil. « Buchsee » à Köniz. Immeuble-tour « Brugghof » à Niederurnen.

SUISSE, EPF, Zurich, 1975, N° 28.

727.14 (494)

ALTHAUS, W. arch. Foyer et centre de formation « Rossfeld » à Berne. (*Schulungs- und Wohnheime « Rossfeld », Bern.*)

= Planen & Bauen, — (1974), 2, p. 68-70.

Internat offrant logement, enseignement, thérapie et activités pratiques à 104 mineurs physiquement handicapés. Coût de construction : 8 147 000 francs.

SUISSE, EPF, Zurich, 1975, N° 29.

725.4

CONSTRUCTIONS industrielles. (*Industriebau/Industrielles Bauen.*)

= Bauen & Wohnen, 28 (1974), 2, p. 50-74.

Usine de lait en poudre à Lapinlahti. Fromagerie à Vantaa. Dépôt de colis postaux à Rüşchlikon. Dépôt de clinkers à Untervaz. Halle d'expositions à Kranj, Yougoslavie. Fabrique à Gordola. Immeuble de bureaux d'un atelier de fabrication de sièges à Novedrate (Como).

SUISSE, EPF, Zurich, 1975, N° 30.

725.4 (480)

MÄKINEN, M. & KATAJAMÄKI, A. & LÖFSTRÖM, K. arch. Fromagerie à Vantaa. (*Käsefabrik in Vantaa.*)

= Bauen & Wohnen, 28 (1974), 2, p. 54-58.

Halles à niveau unique, construites en acier et suspendues à des structures-pont transversales. Celles-ci sont constituées par des treillis spatiaux et des cadres porteurs, placés en avant de la façade.

SUISSE, EPF, Zurich, 1975, N° 31.



# Wild N2 pour un maximum de sécurité.

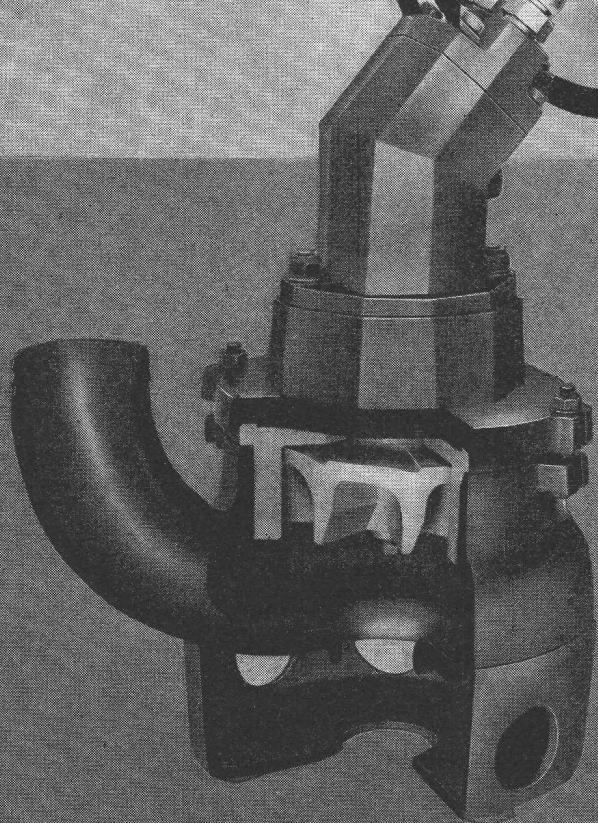
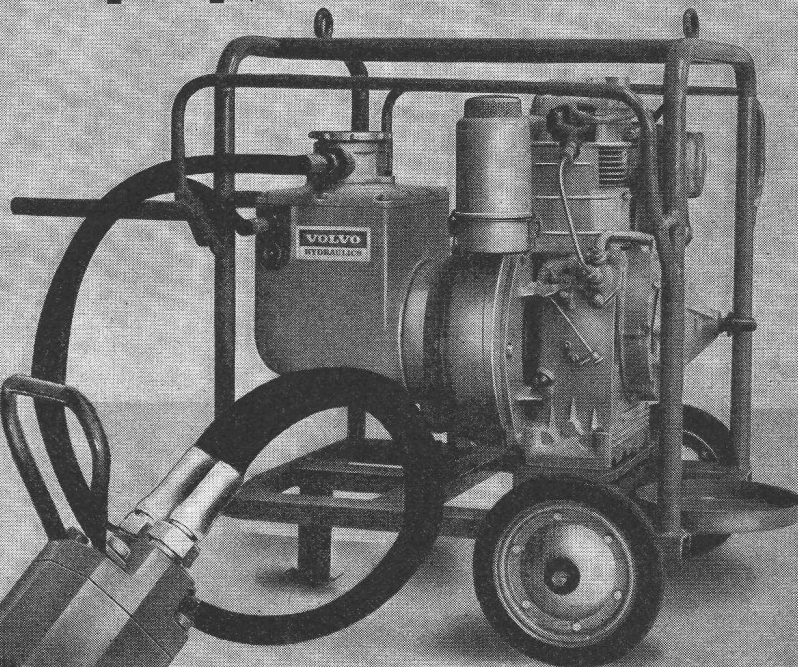
Lire – retourner la lunette – répéter la lecture. La moyenne donne le horizon vrai, même lors de visées inégales qui sont de règle en nivellements techniques et de surface. Cette méthode élimine les erreurs résiduelles inévitables. Wild N2 et NK2 (avec cercle), idéals pour mesures altimétriques sur les grands chantiers et lors d'assemblages d'éléments. Fabriqué en Suisse, service mondial.

**WILD**  
**HEERBRUGG**  
CH-9435 Heerbrugg/Suisse



## Précision et fiabilité.

**Grâce à Egger et Volvo, vous pouvez maintenant pomper partout où il y a quelque chose à pomper, même où il n'y a pas de courant électrique**



**Avec la pompe non-engorgeable TURO T3-50 UH à entraînement hydraulique, ne pesant que 24 kg.**

Cette pompe submersible est bien la plus universelle et autonome existant sur le marché. L'entraînement se fait par un moteur diesel monté sur châssis à roues et transmission hydraulique VOLVO. La T3-50 UH peut aussi être simplement branchée sur le système hydraulique de camions, tracteurs, etc. Comme toutes les pompes TURO, la T3-50 UH est non-engorgeable, résistante à l'usure, peut marcher à sec et résoud tous les problèmes d'auto-aspiration. Le passage libre à travers la pompe est de 45 mm.

#### **Applications**

- Evacuation des eaux chargées sur les chantiers
- Boues de toutes natures
- Agriculture
- Irrigation
- Pompe de secours sur les bateaux (antidéflagrante)
- Partout où le système de pompage habituel ne convient pas.

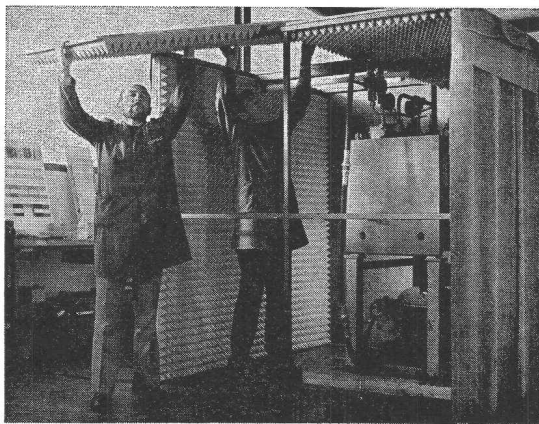
**VOLVO**  
HIDRAULICA

**EGGER TURO®**

Demandez de plus amples renseignements auprès de  
Emile Egger & Cie S.A.  
Fabrique de pompes  
et de machines  
CH-2088 Cressier NE  
Téléphone 038 471217

# HARTMANN

## lutte contre le bruit



Montage d'une cabine anti-bruit

Les nuisances du bruit se font remarquer dans tous les domaines. Le bruit trop excessif présente un grand danger pour notre environnement.

**HARTMANN vous offre une vaste gamme de produits pour l'isolation phonique de diverses sources de bruit.**

### Nattes en plomb-caoutchouc OPTIMIT

Elles se prêtent à la confection de rideaux antibruit, tentes antibruit, etc.

### Toiles de fond OPTI-DUUU

Ce produit offre de nombreux avantages, p. ex. :

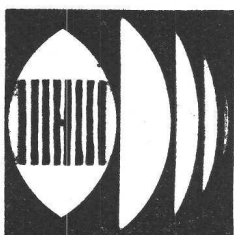
- bonne isolation phonique, malgré une épaisseur restreinte du matériel
- grande résistance à l'huile et autres produits chimiques.

### Éléments d'absorption M 33 système

Ces éléments en matière synthétique thermo-plastifiés sont indiqués pour la protection de nombreuses sources de bruit, p. ex. :

- bruit provoqué par des machines et appareils
- bruit de chantiers et d'industries.

Demandez notre documentation détaillée. Nos spécialistes se feront un plaisir de vous conseiller. Votre appel téléphonique suffit.



**HARTMANN**  
**+ CO SA**

Dépt. Isolation phonique  
2500 Bienne, tél. (032) 42 01 42

# BULLETIN TECHNIQUE DE LA SUISSE ROMANDE

PUBLICATION DE LA SOCIÉTÉ DES ÉDITIONS  
DES ASSOCIATIONS TECHNIQUES UNIVERSITAIRES

101<sup>e</sup> année

N° 25

4 décembre 1975

### Organe officiel

de la Société suisse des ingénieurs et des architectes  
de la Société vaudoise des ingénieurs et des architectes (SVIA)  
de la Section genevoise de la SIA  
de l'Association des anciens élèves de l'EPFL (Ecole polytechnique fédérale de Lausanne)  
des Groupes romands des anciens élèves de l'EPFZ (Ecole polytechnique fédérale de Zurich)  
et de l'Association suisse des ingénieurs-conseils (ASIC).

### Sommaire

Essais relatifs à des éléments de ponts préfabriqués, par René Suter . . . . .	421
Hommage au professeur F. Panchaud . . . . .	421
Bibliographie . . . . .	428
Informations SIA . . . . .	429
Le financement des normes SIA	
Membres de la SIA au Parlement	
Mise en consultation de normes SIA	
Nouvelle classification des normes SIA	
Projection et exécution de structures porteuses	
Protection contre le feu dans la construction	
Journées d'étude	
Fondation des registres suisses des ingénieurs, des architectes, des ingénieurs-techniciens, des architectes-techniciens et des techniciens	
Communications SVIA . . . . .	433
Carnet des concours . . . . .	436
Divers . . . . .	436
Postes à pourvoir . . . . .	436
Documentation générale . . . . .	436
Documentation du bâtiment . . . . .	436
Informations diverses . . . . .	436

### Dans le prochain numéro :

Equations fondamentales du comportement des poutres-colonnes à section ouverte et parois minces

### Régie des annonces

**Iva**

IVA SA de publicité internationale  
1004 Lausanne, 19, av. Beaulieu, tél. 021/37 72 72

Succursale de Genève :  
1206 Genève, 24, av. Champel, tél. 022/47 41 10

Siège central :  
8035 Zurich, Beckenhofstr. 16, tél. 01/26 97 40