

**Zeitschrift:** Bulletin technique de la Suisse romande  
**Band:** 101 (1975)  
**Heft:** 25: SIA spécial, no 6, 1975

## Werbung

### Nutzungsbedingungen

Die ETH-Bibliothek ist die Anbieterin der digitalisierten Zeitschriften. Sie besitzt keine Urheberrechte an den Zeitschriften und ist nicht verantwortlich für deren Inhalte. Die Rechte liegen in der Regel bei den Herausgebern beziehungsweise den externen Rechteinhabern. [Siehe Rechtliche Hinweise.](#)

### Conditions d'utilisation

L'ETH Library est le fournisseur des revues numérisées. Elle ne détient aucun droit d'auteur sur les revues et n'est pas responsable de leur contenu. En règle générale, les droits sont détenus par les éditeurs ou les détenteurs de droits externes. [Voir Informations légales.](#)

### Terms of use

The ETH Library is the provider of the digitised journals. It does not own any copyrights to the journals and is not responsible for their content. The rights usually lie with the publishers or the external rights holders. [See Legal notice.](#)

**Download PDF:** 17.03.2025

**ETH-Bibliothek Zürich, E-Periodica, <https://www.e-periodica.ch>**



RHONE-POULENC-TEXTILE

a créé  
le non-tissé polyester  
à hautes performances

# bidim®

## couche anticontaminante et répartitrice de charges

### bidim

l'additif de structure le  
mieux adapté aux:

#### TERRASSEMENTS

Voies d'accès, pistes de  
chantiers, chemins, rem-  
blais, etc.

#### ROUTES

Couche de forme de route,  
autoroutes, aires de  
stationnement, armatures  
d'enrobés à chaud, etc.

#### TRAVAUX FERROVIAIRES

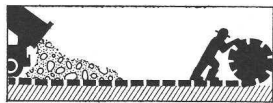
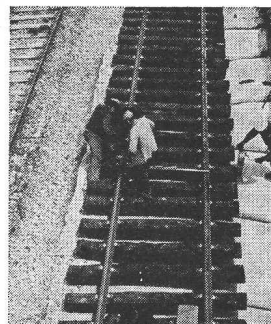
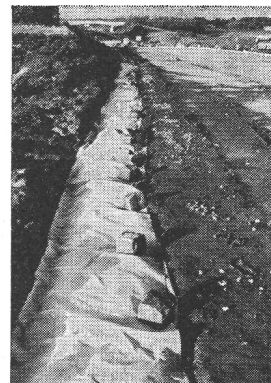
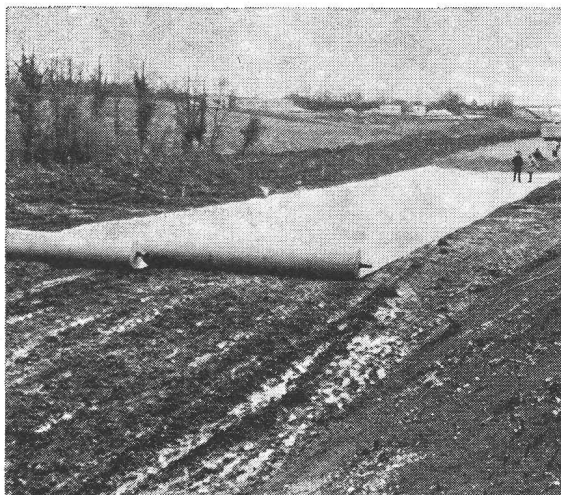
Stabilisation et drainage  
des voies ferrées, protec-  
tion de talus, puits drai-  
nants, etc.

#### TRAVAUX HYDRAULIQUES

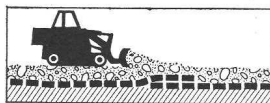
Bassins, réservoirs, ren-  
forts de berges, digues,  
barrages en terre, etc.

#### DRAINAGES

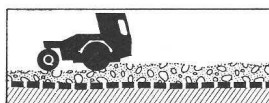
Filtrations, drains, enve-  
loppes de drains, etc.



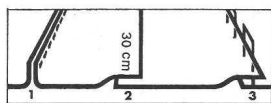
Déroulement de la nappe,  
apport de grave naturelle  
à l'avancement



Régalage



Compactage



Modes d'assemblage:  
1 couture, 2 recouvrement,  
3 agrafage

Pour tout connaître de BIDIM, découpez et envoyez le bon  
ci-dessous à PRODO SA, 1564 DOMDIDIER

Présentation des nappes:  
6 types/Largeurs: 2 m 10, 4 m 20, 5 m 30.

BIDIM, un produit de RHONE-POULENC, est distribué en  
Suisse par:

### BON

pour une documentation BIDIM  
avec échantillon et liste de prix

NOM \_\_\_\_\_

FIRME \_\_\_\_\_

ADRESSE \_\_\_\_\_

NP/LOCALITE \_\_\_\_\_

bt



## PRODO SA



Liants bitumineux et  
produits chimiques pour  
la construction

1564 DOMDIDIER/FR  
Tél. 037/75 27 27

DOUSSE