

**Zeitschrift:** Bulletin technique de la Suisse romande  
**Band:** 102 (1976)  
**Heft:** 10

## Werbung

### Nutzungsbedingungen

Die ETH-Bibliothek ist die Anbieterin der digitalisierten Zeitschriften. Sie besitzt keine Urheberrechte an den Zeitschriften und ist nicht verantwortlich für deren Inhalte. Die Rechte liegen in der Regel bei den Herausgebern beziehungsweise den externen Rechteinhabern. [Siehe Rechtliche Hinweise.](#)

### Conditions d'utilisation

L'ETH Library est le fournisseur des revues numérisées. Elle ne détient aucun droit d'auteur sur les revues et n'est pas responsable de leur contenu. En règle générale, les droits sont détenus par les éditeurs ou les détenteurs de droits externes. [Voir Informations légales.](#)

### Terms of use

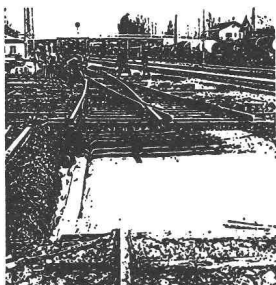
The ETH Library is the provider of the digitised journals. It does not own any copyrights to the journals and is not responsible for their content. The rights usually lie with the publishers or the external rights holders. [See Legal notice.](#)

**Download PDF:** 02.02.2025

**ETH-Bibliothek Zürich, E-Periodica, <https://www.e-periodica.ch>**

**Falls Sie  
keinen guten  
Grund zum Bauen  
haben...**

## Polyfelt TS



Polyfelt TS spart Zeit, Kosten und Schüttmaterial und hilft besser, billiger und schneller zu bauen. Polyfelt TS – Trenn- und Filterschicht zwischen schlammigem Boden und Kiesdrainage oder Schüttung, im Straßenbau, im Bahnbau, im Wasserbau, bei der Anlage von Sportplätzen, Lagerplätzen oder Grünflächen auf Dachterrassen.

### Polyfelt TS

Darauf können Sie bauen!

**CHEMIE LINZ AG**  
St. Peter-Strasse 25  
A-4021 Linz,  
Austria

#### Bezugsquellen-Nachweis

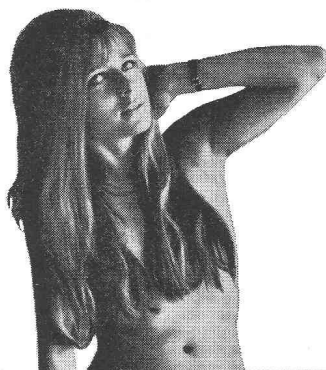
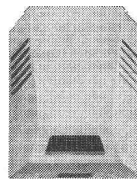
Generalimporteur :	<b>Albert Isliker &amp; Co. AG, Zürich</b>	01/48 31 60
Bahnbau :	Aqua-Isol AG, Hägendorf	062/46 33 55
Gartenbau :	Wyss-Samen, Zuchwil	065/ 5 00 11
Horn	H. Allmendinger AG	071/41 71 21
Wil	Baumaterial AG	073/22 37 22
Uster	Hug & Graf	01/87 42 44
Winterthur	Streff Baumaterial AG	052/28 22 21
Rapperswil	AG für Baumaterial	054/27 64 64
Hägendorf	Baumaterial Hägendorf AG	062/46 25 25
Bern	Baustoffe Bern AG	031/45 26 22
Biel	Baubedarf + Holz AG	032/25 12 12



## CASQUE DE COIFFEUR DOUCHE À AIR CHAUD

pour :

piscines, bassins scolaires, sauna,  
hôtels, asiles, hôpitaux et industrie



## SÉCHOIR UNIVERSEL POUR SALLE DE BAIN

comme : radiateur soufflant, séchoir pour cheveux,  
mains, vernis à ongles, linge, chiens etc.

**REZ AG 8049 Zurich-Hongg**  
Hardeggstrasse 17-19 Telephone 01 / 56 77 87

# Vetroflex

ISOVER  
VETROFLEX

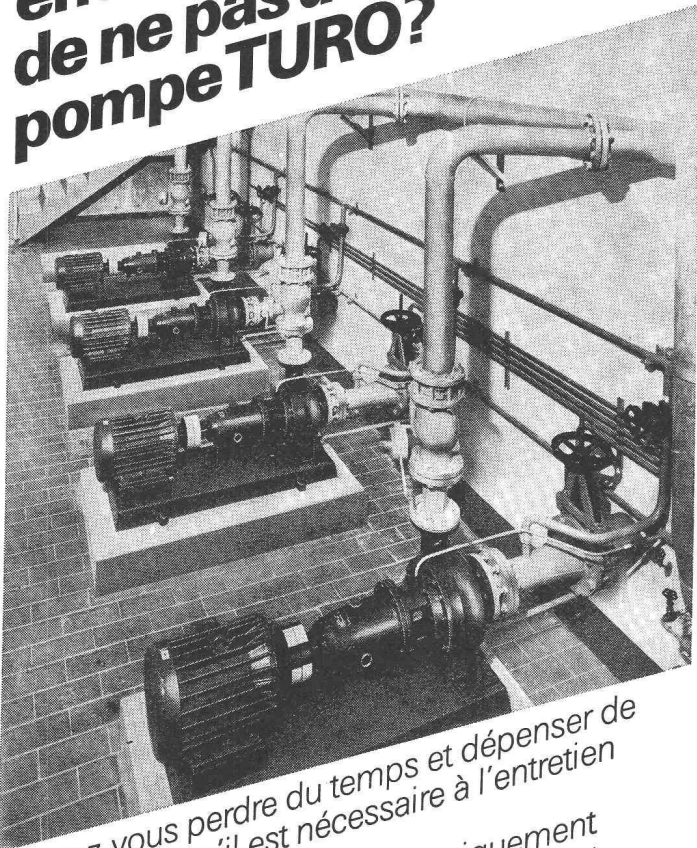
# isole

le chaud, le froid, le bruit

# mieux

FIBRIVER  
Case postale, 1001 Lausanne  
tél. 021 20 42 01

**Pouvez-vous encore vous permettre de ne pas utiliser de pompe TURO?**



Pouvez-vous perdre du temps et dépenser de l'argent plus qu'il est nécessaire à l'entretien d'une pompe?  
 Les pompes TURO n'exigent pratiquement aucun entretien; leur construction simple et robuste garantit un fonctionnement sûr et une grande longévité.  
 Tout ce qui est introduit dans une pompe TURO, elle le refoule. Son passage est absolument libre et inengorgeable.  
 Que vous installiez votre pompe horizontalement ou verticalement en montage à sec ou immergé, vous trouverez toujours dans l'assortiment fondé sur le système d'élément de construction la pompe TURO qui convient.  
 Un ingénieur a déclaré: «Nous ne pouvons plus nous permettre de ne pas utiliser de pompe TURO».  
 Demandez la documentation chez

**TURO® EGGER**  
 Emile Egger & Cie SA  
 Fabrique de pompes et de machines  
 2088 Cressier NE/Suisse, Téléphone 038 471217  
 Télex 35207

# BULLETIN TECHNIQUE DE LA SUISSE ROMANDE

## Rédaction

J.-P. Weibel, ingénieur, rédacteur en chef  
 W. Peter, ingénieur, rédacteur  
 Rédaction du « Bulletin technique », tirés à part, renseignements :  
 Avenue de Cour 27, CH - 1007 Lausanne

## Conseil d'administration de la Société des éditions des associations techniques universitaires (SEATU)

Président : R. Schlaginhaufen, ing.  
 Membres : J.-C. Badoux, ing., prof. ; A. Cogliatti, ing. ; A. Métraux, ing. ; H. Michel, arch. ; G. Ossola, ing. ; A. Rivoire, arch. ; A. Schönholzer, ing. ; F. Schwarz, arch. ; R. Steiger, ing. ; F. Vermeille, ing. ; U. Zürcher, ing.

## Abonnements

1 an . . . . .	Suisse Fr. 68.—	Etranger Fr. 75.—
Sociétaires . . .	» » 62.—	» » 68.—
Prix du numéro .	» » 4.50	» » 6.—

Chèques postaux : « Bulletin technique de la Suisse romande », N° 10 - 5775, Lausanne.

Adresser toutes communications concernant abonnement, vente au numéro, changement d'adresse, expédition, etc., à : Imprimerie La Concorde, Case postale 330, 1010 Lausanne.

La reproduction même partielle du texte et des illustrations n'est autorisée qu'avec l'accord de la rédaction et l'indication de la source.

## Sommaire de la publication en langue allemande de la SEATU

### « Schweizerische Bauzeitung »

Adresse : CH - 8021 Zurich, case postale 630

#### Numéro 15

Materialwahl beim Flachdach. Von B. Wick . . . . .	177
Bauphysik. Von R. Sagelsdorff . . . . .	182
SIA-Informationen . . . . .	187

#### Numéro 16

Einige Fragen zum Bauvertrag. Von Peter Gauch . . .	193
Die SBB-Unterführung von Flüelen.	
Von G. Lombardi/L. Balestra . . . . .	199
Stand und Verlauf der Bauarbeiten am Gotthard (II)	204