

**Zeitschrift:** Bulletin technique de la Suisse romande  
**Band:** 102 (1976)  
**Heft:** 12

## Werbung

### Nutzungsbedingungen

Die ETH-Bibliothek ist die Anbieterin der digitalisierten Zeitschriften. Sie besitzt keine Urheberrechte an den Zeitschriften und ist nicht verantwortlich für deren Inhalte. Die Rechte liegen in der Regel bei den Herausgebern beziehungsweise den externen Rechteinhabern. [Siehe Rechtliche Hinweise.](#)

### Conditions d'utilisation

L'ETH Library est le fournisseur des revues numérisées. Elle ne détient aucun droit d'auteur sur les revues et n'est pas responsable de leur contenu. En règle générale, les droits sont détenus par les éditeurs ou les détenteurs de droits externes. [Voir Informations légales.](#)

### Terms of use

The ETH Library is the provider of the digitised journals. It does not own any copyrights to the journals and is not responsible for their content. The rights usually lie with the publishers or the external rights holders. [See Legal notice.](#)

**Download PDF:** 22.01.2025

**ETH-Bibliothek Zürich, E-Periodica, <https://www.e-periodica.ch>**

# Galvazinc-Jallut

peinture riche en zinc

la meilleure réponse à tout problème de corrosion

Sa qualité exceptionnelle est le fait de sa haute teneur en poussière de zinc, de son hétérogénéité parfaite et de la grande résistance de sa résine polyuréthane.

Son degré de perfection extrêmement élevé est attesté par nos recherches poussées en laboratoire et par de multiples expériences pratiques sur des ouvrages métalliques tels que charpentes, ponts, réservoirs, etc.

Demandez toujours son utilisation à votre constructeur ou contactez notre service technique pour étudier son meilleur mode d'application selon chaque cas d'espèce.

**Par la qualité de ses produits et par le sérieux de son service, JALLUT S.A. vous aide doublement, pensez-y !**

**JALLUT S.A.**  
1030 BUSSIGNY / Lausanne  
fabrique de couleurs et vernis  
Tél. 021 / 89 15 15

dépôt à :

Lausanne, Genève, La Chaux-de-Fonds, Neuchâtel, Vevey, Montreux, Yverdon, Bienne, Fribourg, Sion, Lugano, Dilack AG, Lucerne, Berne, St-Gall, Paul Sandoz et fils, Morges, Elfrolac SA, Puidoux-Chêxbres (VD)

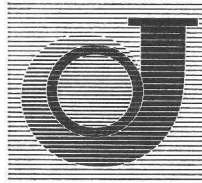


**Jallut**



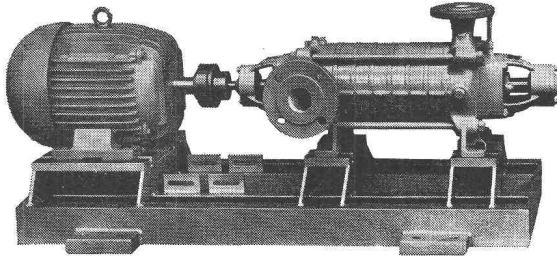
Halle Swissair pour Jumbo Jets à l'aéroport de Kloten. Construction et montage par Zwahlen & Mayr S.A., Aigle. Toute la charpente métallique visible et non visible (80 000 m<sup>2</sup> env.) a été entièrement revêtue par environ 60 tonnes de peinture GALVAZINC-JALLUT.



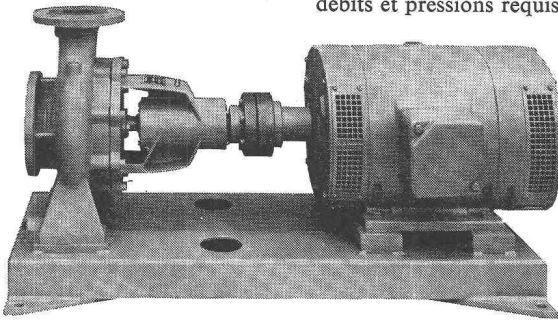


# Pompes Sulzer

## pratiques économiques sûres

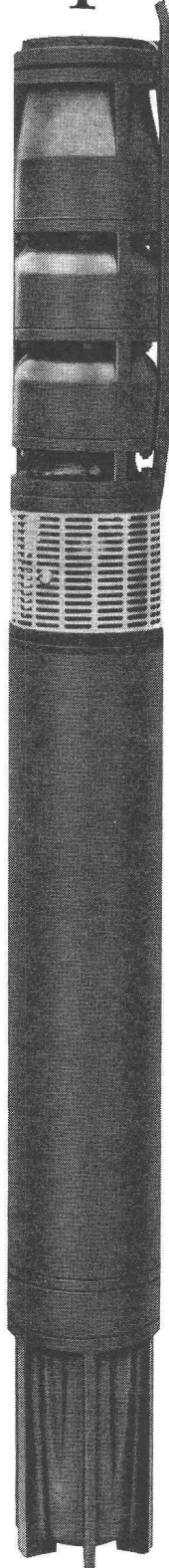


△ Pompe à haute pression, type MB, (construction à segments).  
Notre programme de fabrication comprend des pompes multicellulaires pour tous débits et pressions requis.



△ Pompe à basse pression type AZ. Débits jusqu'à 400 m<sup>3</sup>/h et hauteurs jusqu'à 90 m. Exécutions pour eau chaude et eau condensée.

Electropompe submersible type BU. Exécutions pour diamètres de forage à partir de 4". Débits de 0,9 à 1200 m<sup>3</sup>/h. ▷



- Notre programme de livraison comprend des exécutions pour les domaines d'application les plus divers, tels que:
- Pompes à basse pression pour l'industrie, l'artisanat et les services publics
- Pompes à haute pression pour installations de distribution d'eau, etc.
- Pompes de forage et pompes submersibles
- Pompes à eau surchauffée pour chauffages centraux et installations d'alimentation en eau surchauffée
- Pompes à eaux résiduaires en construction horizontale et verticale
- Pompes pour l'industrie chimique, destinées au refoulement d'acides et de lessives
- Pompes à boissons pour laiteries, brasseries et entreprises de la branche alimentaire
- Pompes auto-amorçantes
- Pompes à air pour la production de vide ou pour emploi comme compresseurs
- Sur demande, nous nous ferons un plaisir de vous envoyer une documentation plus détaillée

Sulzer Frères, Société Anonyme  
8401 Winterthur,  
Téléphone 052 81 11 22

Sulzer Frères, Société Anonyme  
Section Machines  
12, avenue Fraisse, 1006 Lausanne  
Téléphone 021 27 59 22

**SULZER®**

# DOCUMENTATION DU BATIMENT

CENTRE NATIONAL SUISSE : BIBLIOTHEQUE DE L'ECOLE POLYTECHNIQUE FEDERALE, ZURICH

721.011.27 (73)

PEREIRA, W. arch. Immeuble-tour en pyramide à San Francisco. (*Pyramidenhochhaus von San Francisco.*) = Schweizer Baubl., 85 (1974), 47, p. 5-10.

Gratte-ciel en acier avec deux « cheminées » saillantes, abritant escaliers de fuite, ascenseurs, installations. Base constituée par un treillis de vingt tétraèdres en tuyaux rectangulaires, haut de cinq étages.

SUISSE, EPF, Zurich, 1975, N° 128.

726.54 (7)

ÉGLISES modernes aux USA. (*Moderner Kirchenbau in den USA.*) = Schweizer Baubl., 85 (1974), 50, p. 70 et 72.

Brèves notices sur quatre églises ; Ascension Church à Hamden, Connecticut ; St. Bernard à Saranac Lake, New York ; Priory Church of St. Mary and St. Louis à St. Louis ; Our Lady of Good Council Church, Staten Island, New York.

SUISSE, EPF, Zurich, 1975, N° 129.

72 (569.4)

MAYER, C. Beershéba : ville du désert en Israël. (*Israels Wüstenstadt Beer Sheba.*) = Schweizer Baubl., 85 (1974), 52, p. 41-48.

Après la fondation de l'Etat d'Israël, l'ancien centre des Bédouins s'est transformé en ville moderne. Présentation d'édifices ambiteux, tels que centre d'achats, bibliothèque, immeubles administratifs, foyer pour étudiants, etc.

SUISSE, EPF, Zurich, 1975, N° 130.

728.226 : 333.32

MAISONS collectives. (*Kollektivhäuser.*) = Schweiz. Bautztg., 92 (1974), 24, p. 585-588.

La première maison collective à Stockholm, construite par Sven Markelius, offrait surtout des avantages économiques. Par contre, l'expérience de 1973 à Hambourg-Steilshoop pré-suppose l'engagement social des habitants.

SUISSE, EPF, Zurich, 1975, N° 131.

725.54 (494)

BUFF, H. arch. Centre de traitement ultérieur et de réadaptation à Bellikon. (*Das Nachbehandlungszentrum der SUVA in Bellikon.*) = Schweiz. Bautztg., 92 (1974), 25, p. 595-605.

Le centre se distingue d'un hôpital pour maladies aiguës par la décentralisation des départements, afin d'obliger les patients à entretenir leur mobilité. Programme d'espace, problèmes constructifs, installations, coût.

SUISSE, EPF, Zurich, 1975, N° 132.

656

VILLE et région : possibilités et problèmes du trafic. (*Stadt und Region : Möglichkeiten und Probleme des Verkehrs.*) = Werk/Euvre, 61 (1974), 6, p. 679-687 ; 696-699 ; 705 ; 711-714.

Développement urbain et trafic — un problème social. La circulation des piétons. Zones pour piétons à Bologne. Moyens de transport à grande capacité : comparaison Stockholm-Zurich. Autoroutes urbaines ou : macrostructures, détruisant l'environnement.

SUISSE, EPF, Zurich, 1975, N° 133.

712.00 : 72.092

[ARCHITECTURE de paysage.] Concours. (*Wettbewerbe.*) = Anthos, 13 (1974), 2, p. 3-28.

Concours d'idées pour l'aménagement de l'aire de l'ancienne caserne à Bâle. Concours de projets pour l'aménagement d'un centre de loisirs à Riehen près de Bâle. Aménagement de la nouvelle place Telli à Aarau.

SUISSE, EPF, Zurich, 1975, N° 134.

712.00

CONCOURS d'idées pour l'aménagement de l'aire de l'ancienne caserne à Bâle. (*Öffentlicher Ideenwettbewerb für die Gestaltung des Areals der ehemaligen Kaserne in Basel.*) = Anthos, 13 (1974), 2, p. 3-16.

Deux variantes : Transformation de l'aire entière en parc public ou aménagement supplémentaire par des immeubles d'habitation et d'affaires. Examen détaillé de plusieurs projets, présentés par plans et maquettes.

SUISSE, EPF, Zurich, 1975, N° 135.

721.011.27 (494) : 693.97

INDERMÜHLE, P. arch. Bâtiment de la gare à Worblaufen près de Berne avec étages de bureaux et de logements. (*Bahnhofgebäude mit Büro- und Wohnhochhaus in Worblaufen bei Bern.*) = Bauen in Stahl, — (1974), 3, p. 14-18.

Description limitée à la construction en acier du système porteur des niveaux supérieurs. Soubassement massif à deux étages réservés aux locaux de la gare. Structure des façades.

SUISSE, EPF, Zurich, 1975, N° 136.

725.84 : 693.814

CHRÉTIEN, M. Salle omnisports à Nantes (France), recouverte par une structure spatiale. = acier/stahl/steel, 39 (1974), 6, p. 241-246.

Salle hexagonale en acier. Le treillis spatial se compose de pans de différentes inclinaisons par suite des niveaux variables des points d'appui latéraux. Façades en ossature de profilés creux brisés. Poutres, poteaux, nœuds.

SUISSE, EPF, Zurich, 1975, N° 137.

727.3 (43)

CANDILIS, JOSIC, WOODS & SCHIEDHELM, arch. Bâtiments de l'Université de Berlin à Berlin-Dahlem. = acier/stahl/steel, 39 (1974), 6, p. 259-266.

Complexe de bâtiments contigus de hauteurs variables, séparés par de nombreuses cours intérieures. Conception à partir de deux systèmes modulaires indépendants. Information détaillée sur la construction mixte en acier et béton.

SUISSE, EPF, Zurich, 1975, N° 138.

727.4 (44) : 33

SEIFERT, I. arch. Ecole supérieure des sciences économiques et commerciales [à Paris]. = Planen & Bauen, — (1974), 6, p. 12-17.

Ensemble de bâtiments, disposés autour d'un patio central. Quartiers indépendants d'enseignement, de recherche, d'administration et de loisirs. Immeuble d'auditoires annexe en forme de trèfle. Construction en béton armé.

SUISSE, EPF, Zurich, 1975, N° 139.

727.11 (494)

CONSTRUCTIONS scolaires. (*Schulhausbau.*) = Planen & Bauen, — (1974), 6, p. 18-62.

Aménagement de l'aire du parc de Bodmer à Zurich [pour un collège pour jeunes filles]. Ecoles : « Schollenholz » à Frauenfeld, « Oberes Reusstal » à Gurtellen, « Lindenbüehl » à Volketswil, « Isenlauf » à Bremgarten, « Zopf » à Adliswil et « Eselriet » à [Illnau]-Effretikon.

SUISSE, EPF, Zurich, 1975, N° 140.

727.4 (494) : 61

MENNEL, M. arch. Ecole pour infirmières à Sarnen. (*Schwesternschule Sarnen.*) = Planen & Bauen, — (1974), 6, p. 26-29.

Immeuble allongé aux façades faiblement coudées. Partie administrative centrale. Section de soins pour infirmières retraitées.

SUISSE, EPF, Zurich, 1975, N° 141.

727.11 (494)

RIBARY, M. arch. Ecole régionale « Oberes Reusstal » à Gurtellen. (*Kreisschule « Oberes Reusstal », Gurtellen.*) = Planen & Bauen, — (1974), 6, p. 38-40.

Volume à bâtir de 14 200 m<sup>3</sup>, réalisé sur un terrain exigu triangulaire. Bâtiment de classes ; immeuble avec appartements et chancellerie communale ; salle de sports. Architecture tenant compte de la situation alpine.

SUISSE, EPF, Zurich, 1975, N° 142.

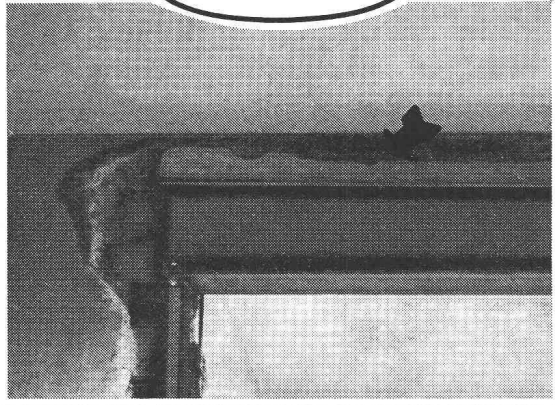
# Vetroflex

ISOVER  
**VETROFLEX**

# isole le chaud, le froid, le bruit mieux

FIBRIVER  
Case postale, 1001 Lausanne  
tél. 021 20 42 01

## BETEC



### VI Mortier de bourrage

... pour exigences élevées  
des constructions  
en acier  
renforcement de dalles,  
ancrages,  
travaux d'assainissement

pas de retrait  
ne coule pas  
à base de ciment  
exempt de chlorures  
prêt à l'emploi  
avantageux

Conseil et vente :  
**TECHNO-BETON SA**  
8953 Dietikon Silberstr. 12  
01/741 46 50

**étanchéité  
protection extérieure  
barrière humidité**

c'est l'affaire d'  
**ORMYTEX**

ORMYTEX  
est un complexe  
polyéthylène ou  
polychlorure de  
vinyle armé nylon

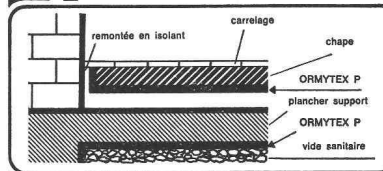
**10x plus résistant**  
qu'un film ordinaire

DOUSSE



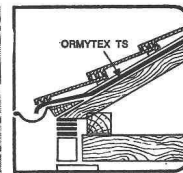
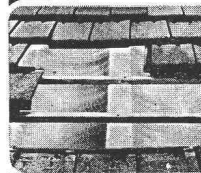
### ORMYTEX T.P.

pour les travaux  
hydrauliques, les  
revêtements de  
réservoirs, les  
bassins de décan-  
tation, etc.



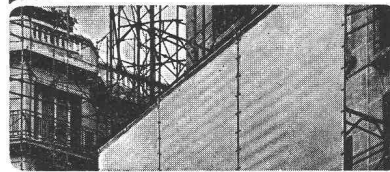
### ORMYTEX P.

comme barrière hu-  
midité, pour coulage  
de radiers ou de  
chapes, comme  
pare-vapeur sous un  
isolant thermique,  
etc.



### ORMYTEX T.S.

pour étanchéité  
sous toiture, rem-  
place le lambris-  
sage. Perméable à  
l'oxygène, étanche  
à l'eau condensée,  
à la poussière, etc.



### ORMYTEX B. BS. BR. E.

à réemploi continu  
pour écran de  
ravalement, bache  
d'étuvage béton,  
abris, housse de  
protection, etc.

En rouleaux de 100 m x 1 m 40  
100 m x 1 m 50

**BON** pour une documentation ORMYTEX avec échantillons **BT**

NOM \_\_\_\_\_  
FIRME \_\_\_\_\_  
ADRESSE \_\_\_\_\_  
NP/LOCALITE \_\_\_\_\_

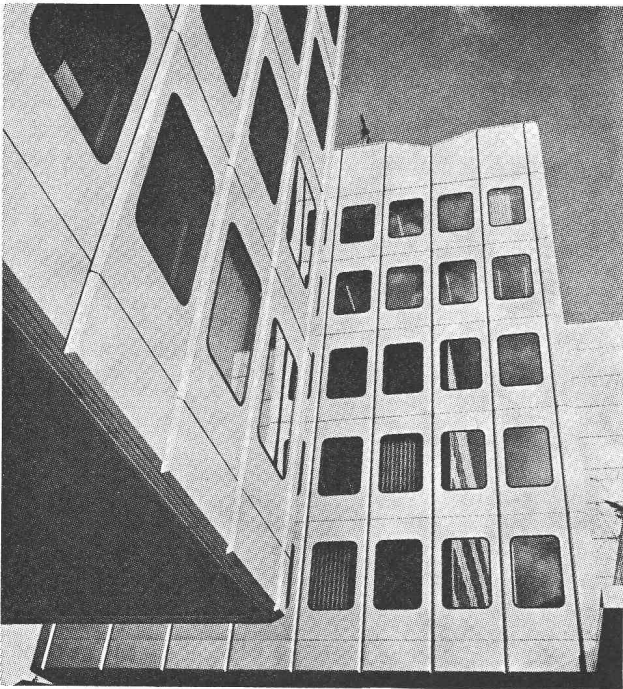
# ORMYTEX®

un produit de RHONE-POULENC  
distribué en Suisse par

**PRODO SA**  
1564 DOMDIDIER/FR  
Tél. 037/75 27 27



## Panneaux de façades — Parois mobiles



Immeubles administratifs et commerciaux, place Chauderon, Lausanne. Plus de 700 éléments de façades, système fabriqué industriellement.

Le complexe Chauderon comporte quelques éléments constructifs peu courants ou de nature technologique nouvelle.

Un film sonore 16 mm, documentaire en couleurs, relatant les phases importantes de la construction a été réalisé.

La fabrication des panneaux de façades constitue un document original très complet qui illustre quelques aspects d'une véritable industrialisation de la construction, les contraintes de la technologie sont soulignées dans chaque étape de la construction.

### Panneaux de façades + Parois mobiles

Description technique du système

Construction en usine — préparation des tôles — thermolaquage — assemblage

Description du moule et injection

Démonstration technique de l'injection de mousse isolante

Montage sur le chantier

### FELIX — Constructions métalliques

1030 Lausanne-Bussigny, tél. (021) 89 04 41

Vitrines — Peinture industrielle — Façades — Chaudronnerie — Parois mobiles — Coupe et pliage de tôles — Portes et fenêtres — Panneaux isolants — Charpentes métalliques — Vente de profils

**F  
A  
M  
A  
F  
L  
O  
R**

Sol plastique sans joint  
à base de résine époxyde,  
à haute résistance mécanique  
et chimique

antidérapant  
étanche à l'eau, huile, graisse  
anti-poussière  
facile à l'entretien

Revêtement  
pour industries légères,  
laboratoires et bureaux

Revêtement  
pour industries lourdes,  
entrepôts et garages

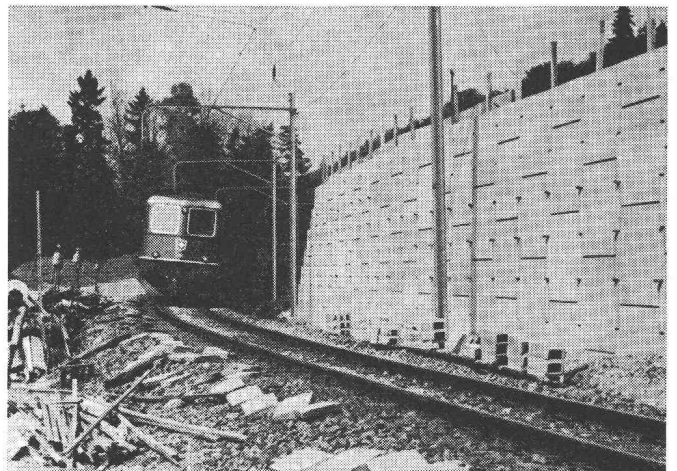
Remise en état de fonds  
défectueux

**FAMAFLOR S.A.**

**1006 LAUSANNE**

ch. de Meillerie 6 ☎ (021) 22 98 32/33

## Terre armée



une solution économique, souple et rapide

## Appareils de mesures et contrôles

pour : sol - roche - eau - béton - bitume

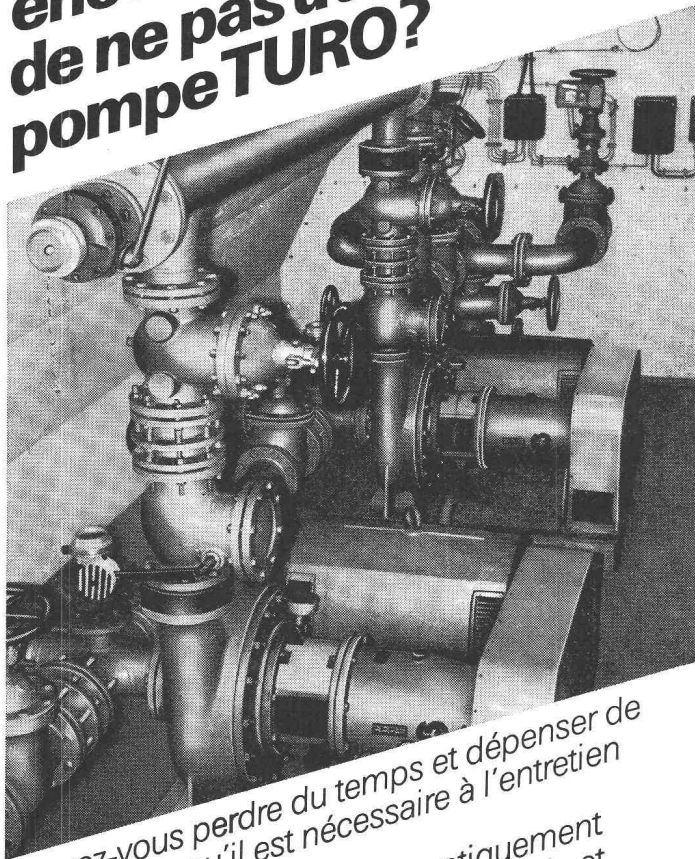
**BEVAC**

1033 CHESEAUX / Suisse

Tél. (021) 91 10 86-87

Télex 25 506

**Pouvez-vous encore vous permettre de ne pas utiliser de pompe TURO?**



Pouvez-vous perdre du temps et dépenser de l'argent plus qu'il est nécessaire à l'entretien d'une pompe?

Les pompes TURO n'exigent pratiquement aucun entretien; leur construction simple et robuste garantit un fonctionnement sûr et une grande longévité.

Tout ce qui est introduit dans une pompe TURO, elle le refoule. Son passage est absolument libre et inengorgeable.

Que vous installiez votre pompe horizontalement ou verticalement en montage à sec ou immergé, vous trouverez toujours dans l'assemblage la pompe TURO qui convient. Un ingénieur a déclaré: «Nous ne pouvons plus nous permettre de ne pas utiliser de pompe TURO».

Demandez la documentation chez

**TURO® EGGER**

Emile Egger & Cie SA  
 Fabrique de pompes et de machines  
 2088 Cressier NE/Suisse. Téléphone 038 471217  
 Télex 35207



# BULLETIN TECHNIQUE DE LA SUISSE ROMANDE

PUBLICATION DE LA SOCIÉTÉ DES ÉDITIONS DES ASSOCIATIONS TECHNIQUES UNIVERSITAIRES

102<sup>e</sup> année

N° 12

10 juin 1976

## Organe officiel

de la Société suisse des ingénieurs et des architectes  
 de la Société vaudoise des ingénieurs et des architectes (SVIA)  
 de la Section genevoise de la SIA  
 de l'Association des anciens élèves de l'EPFL (Ecole polytechnique fédérale de Lausanne)  
 des Groupes romands des anciens élèves de l'EPFZ (Ecole polytechnique fédérale de Zurich)  
 et de l'Association suisse des ingénieurs-conseils (ASIC).

## Sommaire

Le moteur asynchrone en traction électrique, par <i>Marcel Desponds</i> . . . . .	209
Façades . . . . .	218
Divers . . . . .	220
Informations SIA . . . . .	221
Congrès . . . . .	221
Ecole polytechnique fédérale de Lausanne . . . . .	222
Bibliographie . . . . .	222
Postes à pourvoir . . . . .	222
Documentation générale . . . . .	222
Documentation du bâtiment . . . . .	222
Informations diverses . . . . .	222

## Dans le prochain numéro :

Les calculateurs de poche programmables dans les bureaux d'études

Ingénieurs, architectes et ordinateurs de bureau

## Régie des annonces

**Iva**

IVA SA de publicité internationale  
 1004 Lausanne, 19, av. Beaulieu, tél. 021/37 72 72

Siège central :  
 8035 Zurich, Beckenhofstr. 16, tél. 01/26 97 40