

Zeitschrift: Bulletin technique de la Suisse romande
Band: 102 (1976)
Heft: 15

Werbung

Nutzungsbedingungen

Die ETH-Bibliothek ist die Anbieterin der digitalisierten Zeitschriften. Sie besitzt keine Urheberrechte an den Zeitschriften und ist nicht verantwortlich für deren Inhalte. Die Rechte liegen in der Regel bei den Herausgebern beziehungsweise den externen Rechteinhabern. [Siehe Rechtliche Hinweise.](#)

Conditions d'utilisation

L'ETH Library est le fournisseur des revues numérisées. Elle ne détient aucun droit d'auteur sur les revues et n'est pas responsable de leur contenu. En règle générale, les droits sont détenus par les éditeurs ou les détenteurs de droits externes. [Voir Informations légales.](#)

Terms of use

The ETH Library is the provider of the digitised journals. It does not own any copyrights to the journals and is not responsible for their content. The rights usually lie with the publishers or the external rights holders. [See Legal notice.](#)

Download PDF: 22.01.2025

ETH-Bibliothek Zürich, E-Periodica, <https://www.e-periodica.ch>



RHONE-POULENC-TEXTILE

a créé
le non-tissé polyester
à hautes performances

bidim®

couche anticontaminante et répartitrice de charges

bidim

l'additif de structure le
mieux adapté aux:

TERRASSEMENTS

Voies d'accès, pistes de
chantiers, chemins, rem-
blais, etc.

ROUTES

Couche de forme de route,
autoroutes, aires de
stationnement, armatures
d'enrobés à chaud, etc.

TRAVAUX FERROVIAIRES

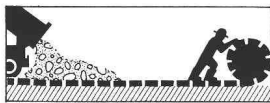
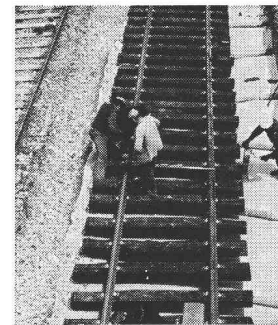
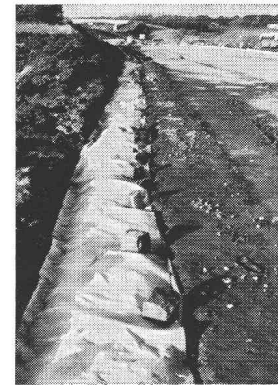
Stabilisation et drainage
des voies ferrées, protec-
tion de talus, puits drai-
nants, etc.

TRAVAUX HYDRAULIQUES

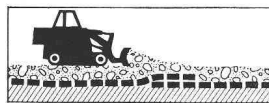
Bassins, réservoirs, ren-
forts de berges, digues,
barrages en terre, etc.

DRAINAGES

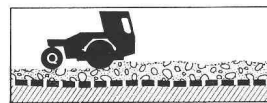
Filtrations, drains, enve-
loppes de drains, etc.



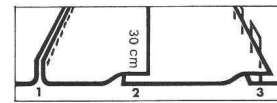
Déroulement de la nappe,
apport de grave naturelle
à l'avancement



Régalage



Compactage



Modes d'assemblage:
1 couture, 2 recouvrement,
3 agrafage

Pour tout connaître de BIDIM, découpez et envoyez le bon
ci-dessous à PRODO SA, 1564 DOMDIDIER

Présentation des nappes:
6 types/Largeurs: 2 m 10, 4 m 20, 5 m 30.

BIDIM, un produit de RHONE-POULENC, est distribué en
Suisse par:

BON

pour une documentation BIDIM
avec échantillon et liste de prix

bt

NOM _____

FIRME _____

ADRESSE _____

NP/LOCALITE _____



PRODO SA



Liants bitumineux et
produits chimiques pour
la construction

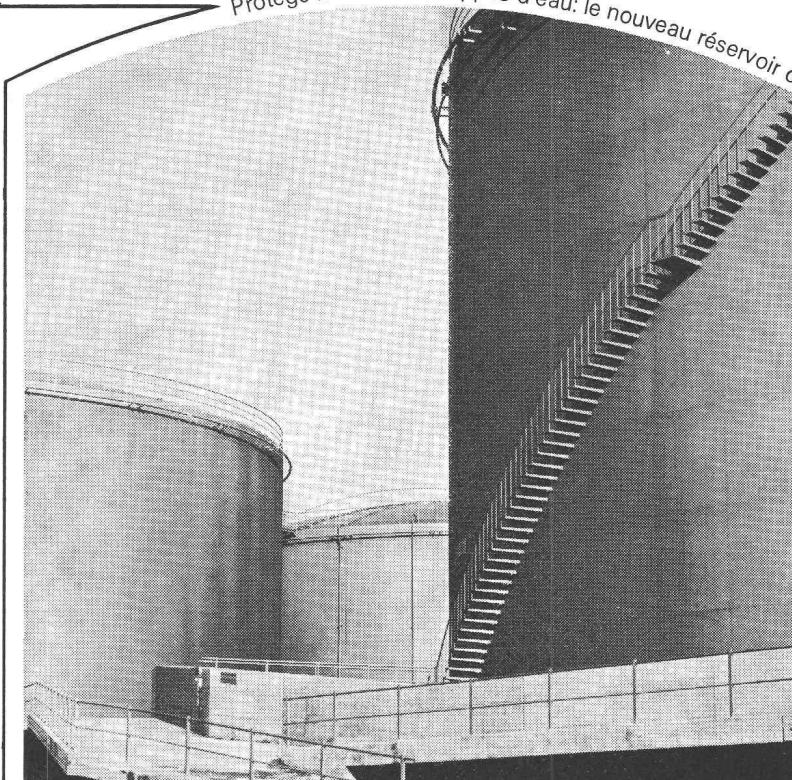
1564 DOMDIDIER/FR
Tél. 037/75 27 27

DOUSSE

Prudence,
donc sécurité
pour l'environnement.

Les combustibles et les carburants doivent être entreposés et les nappes d'eau protégées. Ces deux faits sont à la base du développement des nouveaux réservoirs à liquides de Zschokke Wartmann. Le résultat en est un véritable réservoir de sécurité.

Protège le sol et les nappes d'eau: le nouveau réservoir de



sécurité à surveillance continue de Zschokke Wartmann SA

Réservoirs à double sécurité!

L'idée est simple: le réservoir possède un double fond. Sa réalisation est plus compliquée: les deux tôles du fond

sont maintenues à une certaine distance au moyen d'éléments de grille, de conception particulière. L'espace intermédiaire peut être utilisé pour une surveillance continue, sûre et aisée en y maintenant un vide de 4m de col. d'eau. Cette surveillance peut être automatisée par un dispositif supplémentaire d'alarme.

En d'autres mots: dans le cas d'une avarie quelconque au premier fond, la présence du second garantit la protection de l'environnement contre toute surprise désagréable. Le système de contrôle continu est toujours en éveil pour détecter la panne et enclencher automatiquement l'alarme (si ce dispositif a été prévu).

Enfin: au moyen d'une conduite qui de l'extérieur entre dans l'espace de sécurité intermédiaire il est possible de réviser complètement ce dernier.

La sécurité avant tout!

Le nouveau réservoir de sécurité, un produit de

**ZSCHOKKE
WARTMANN
SA**

CH - 5200 Brugg
Téléphone 056/42 00 25
Constructions métalliques
Chaudronnerie
Constructions d'appareillage
Constructions mécaniques

Produits bitumineux

GRISARD S. A.

1030 Bussigny

Bureaux :

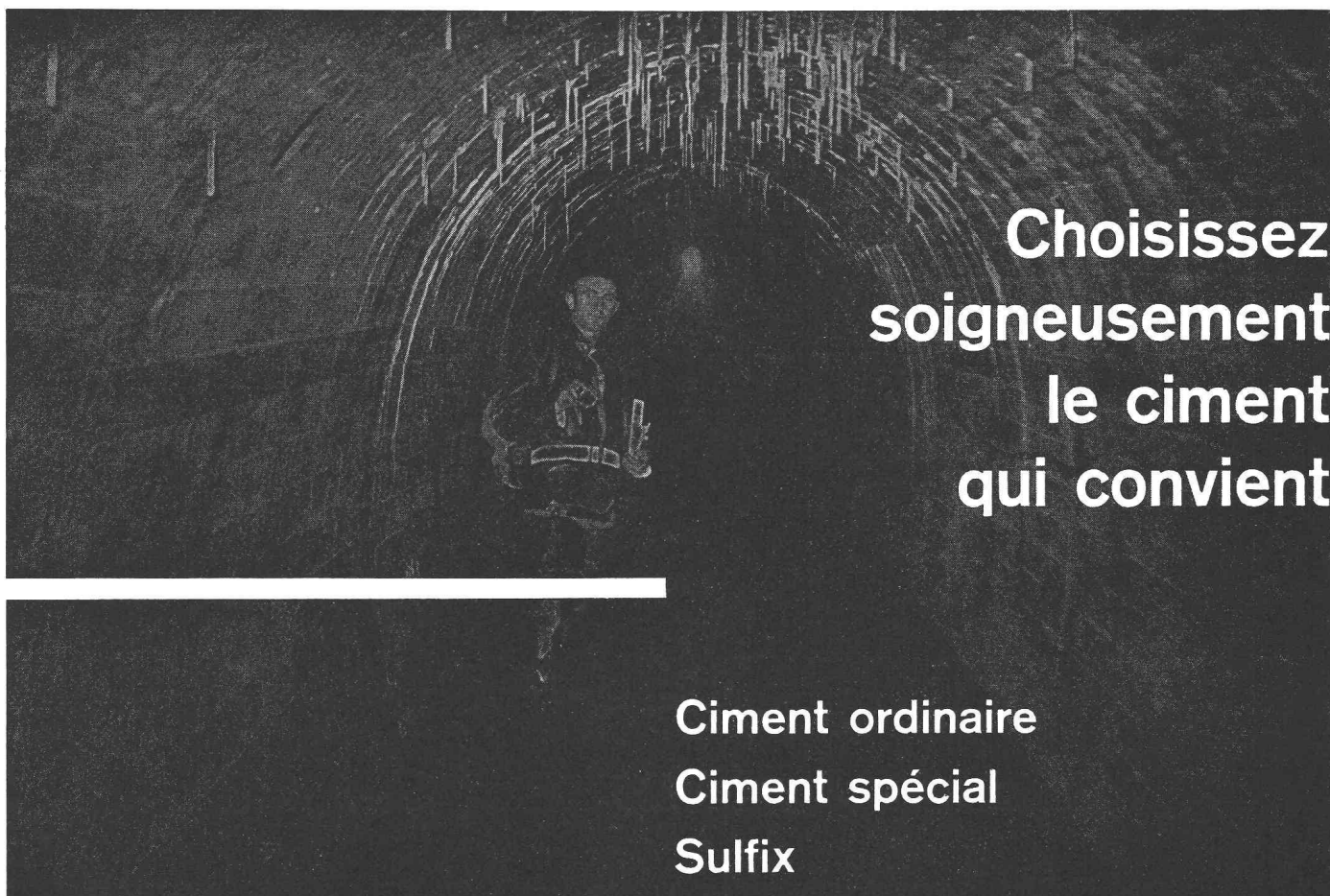
Rue de l'Industrie
1030 Bussigny
Tél. (021) 89 29 91

Dépôt :

3946 Tourtemagne
Tél. (028) 5 47 37

Bitumes et goudrons
Goudronnages et gravillonnages
Bitumes à froid (émulsions)
Bitusol, Bitucid, Cimac
Bitumes pour étanchéité
Bitulaque : couche de collage
Grisolit : Enduit pour fondations
Carburants, lubrifiants AVIA
Huile de chauffage AVIATHERM
Thinners, solvants pour peinture
Chlorure de calcium pour service d'hiver (sel de dégel)
Elastomères

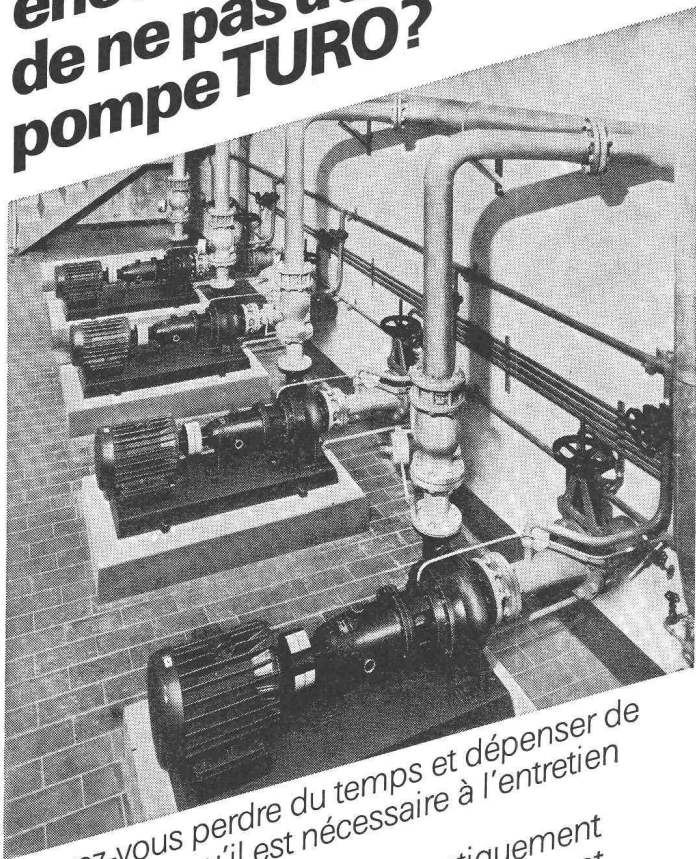
Etudes — Renseignements — Devis



**Choisissez
soigneusement
le ciment
qui convient**

**Ciment ordinaire
Ciment spécial
Sulfix**

Pouvez-vous encore vous permettre de ne pas utiliser de pompe TURO?



Pouvez-vous perdre du temps et dépenser de l'argent plus qu'il est nécessaire à l'entretien d'une pompe?

Les pompes TURO n'exigent pratiquement aucun entretien; leur construction simple et robuste garantit un fonctionnement sûr et une grande longévité.

Tout ce qui est introduit dans une pompe TURO, elle le refoule. Son passage est absolument libre et inengorgeable.

Que vous installiez votre pompe horizontalement ou verticalement en montage à sec ou immergé, vous trouverez toujours dans l'assortiment fondé sur le système d'élément de construction la pompe TURO qui convient.

Un ingénieur a déclaré: «Nous ne pouvons plus nous permettre de ne pas utiliser de pompe TURO».

Demandez la documentation chez

STURO[®] EGGER
 Emile Egger & Cie SA
 Fabrique de pompes et de machines
 2088 Cressier NE/Suisse, Téléphone 038 471217
 Télex 35207



BULLETIN TECHNIQUE DE LA SUISSE ROMANDE

PUBLICATION DE LA SOCIÉTÉ DES ÉDITIONS DES ASSOCIATIONS TECHNIQUES UNIVERSITAIRES

102^e année

N° 15

22 juillet 1976

Organe officiel

de la Société suisse des ingénieurs et des architectes
 de la Société vaudoise des ingénieurs et des architectes (SVIA)
 de la Section genevoise de la SIA
 de l'Association des anciens élèves de l'EPFL (Ecole polytechnique fédérale de Lausanne)
 des Groupes romands des anciens élèves de l'EPFZ (Ecole polytechnique fédérale de Zurich)
 et de l'Association suisse des ingénieurs-conseils (ASIC).

Sommaire

Editorial	255
Une application des matières plastiques aux travaux de relèvement d'un pont, par <i>Hans-Ulrich Frey</i> et <i>Gilbert-M. Rapin</i>	256
Comment aborder le problème du stockage de l'énergie solaire?, par <i>Lucien Keller</i> et <i>Philippe Javet</i>	258
Divers	259
UIA	260
Congrès	261
Marché de l'emploi	262
Postes à pourvoir	262
Documentation générale	262
Informations diverses	262

Dans le prochain numéro :

Service intercommunal d'épuration des eaux et de traitement des gadoues, Vevey

Régie des annonces

Iva

IVA SA de publicité internationale
 1004 Lausanne, 19, av. Beaulieu, tél. 021/37 72 72

Siège central :
 8035 Zurich, Beckenhofstr. 16, tél. 01/26 97 40