

Objektyp: **Advertising**

Zeitschrift: **Bulletin technique de la Suisse romande**

Band (Jahr): **102 (1976)**

Heft 22: **SIA spécial, no 5, 1976**

PDF erstellt am: **22.07.2024**

Nutzungsbedingungen

Die ETH-Bibliothek ist Anbieterin der digitalisierten Zeitschriften. Sie besitzt keine Urheberrechte an den Inhalten der Zeitschriften. Die Rechte liegen in der Regel bei den Herausgebern.

Die auf der Plattform e-periodica veröffentlichten Dokumente stehen für nicht-kommerzielle Zwecke in Lehre und Forschung sowie für die private Nutzung frei zur Verfügung. Einzelne Dateien oder Ausdrucke aus diesem Angebot können zusammen mit diesen Nutzungsbedingungen und den korrekten Herkunftsbezeichnungen weitergegeben werden.

Das Veröffentlichen von Bildern in Print- und Online-Publikationen ist nur mit vorheriger Genehmigung der Rechteinhaber erlaubt. Die systematische Speicherung von Teilen des elektronischen Angebots auf anderen Servern bedarf ebenfalls des schriftlichen Einverständnisses der Rechteinhaber.

Haftungsausschluss

Alle Angaben erfolgen ohne Gewähr für Vollständigkeit oder Richtigkeit. Es wird keine Haftung übernommen für Schäden durch die Verwendung von Informationen aus diesem Online-Angebot oder durch das Fehlen von Informationen. Dies gilt auch für Inhalte Dritter, die über dieses Angebot zugänglich sind.

ignijal

peinture ignifuge

retarde l'action du feu!

ignijal vernis de protection
entraîne la propagation du feu pendant environ 30 minutes...

délai suffisant, la plupart du temps, pour éviter ou circonscrire une catastrophe.
IGNIJAL a été testé par le **Laboratoire Fédéral d'Essais des Matériaux** (LFEM 30 483) et par le **Service Technique de l'Association des Etablissements Cantonaux d'Assurance Contre l'Incendie** (CT 20/21.2.74).

Il s'applique selon nos prescriptions sur des constructions en acier: piliers et sommiers intérieurs et extérieurs protégés de l'humidité et des intempéries.

IGNIJAL s'applique aussi sur les éléments de construction en bois dont il retarde l'inflammation en les rendant difficilement combustibles.

Pour tous renseignements complémentaires, contactez nos services techniques ou de vente.

Par la qualité de ses produits et par le soutien de son service technique, JALLUT SA vous aide doublement; pensez-y!

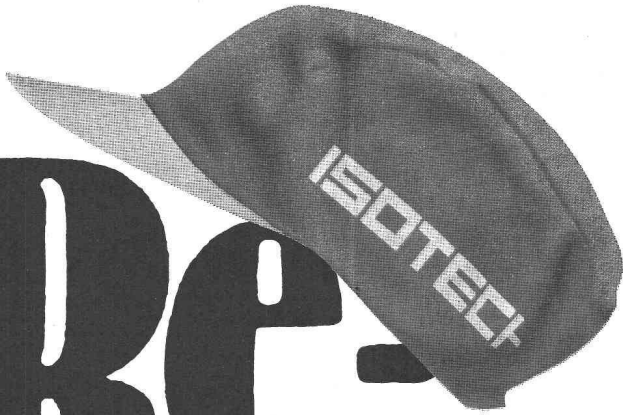
Jallut

JALLUT S.A.
fabrique de couleurs et vernis
1030 BUSSIGNY / Lausanne
Tél. 021 / 89 15 15

Dépôts:
Lausanne, Genève, La Chaux-de-Fonds,
Neuchâtel, Montreux, Yverdon, Bienne,
Fribourg, Sion, Lugano;
Morges, Paul Sandoz et Fils;
Dilack AG Lucerne



Re- novation



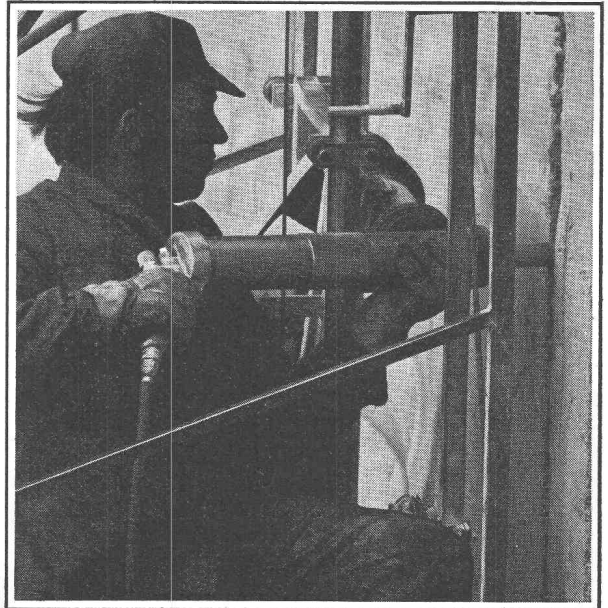
Les sept vaches maigres ont aussi un côté positif: on apprécie à nouveau des valeurs qu'on jugeait surannées et on a compris que le neuf n'est pas toujours indispensable. Désormais, nombre de maisons promises à la démolition survivront à juste titre et seront rénovées.

Or, nous sommes spécialistes en la matière. Car ce ne sont pas les fondations qui ont besoin d'être remises à neuf mais les encoignures, les joints d'assemblage et d'étanchéité qui ont souffert au cours des ans.

Nos spécialités:

- Tous les travaux de jointoiement
 - Le ravalement des façades
- Les fuites dans les salles de bain et les douches
 - Les revêtements (sols, parois, réservoirs, piscines)
- Le perçage et le découpage du béton (pour les nouveaux systèmes de chauffage et d'aération, les installations sanitaires et la pose des câbles)
- La réparation du béton par injection de résine synthétique

Isotech est une entreprise d'envergure internationale spécialisée dans le revêtement en matières synthétiques, le jointoiement, le perçage et le découpage du béton. Elle s'occupe de tous les problèmes, grands ou petits.



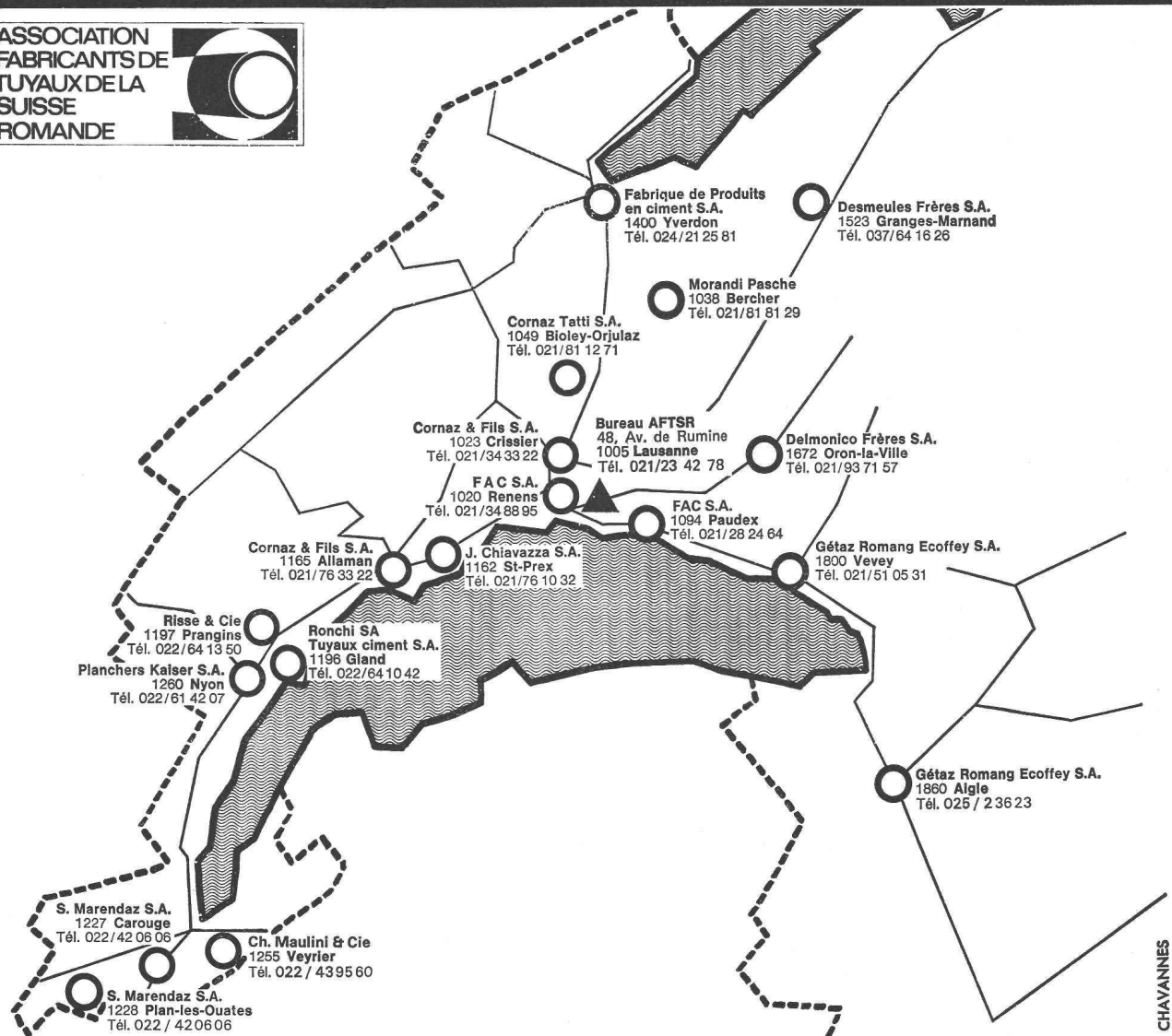
ISOTECH travaille consciencieusement, durablement et avantageusement

555
SC

ISOTECH SA	8404 Winterthur 5000 Aarau 4000 Bâle 3027 Berne 6592 S. Antonino 2504 Bienne 6000 Lucerne 9015 St-Gall 8037 Zurich 1008 Prilly 1211 Genève	Hegmattenstr. 20 Buchserstr. 57 Blotzheimerstr. 22 Looslistr. 3 (Tessin) 65, rue J. Renfer Würzenbachhalde 15 Kräzernstr. 75 Rötelstr. 39 6, ch. des Huttins 19, Château-Bloc	Tél. 052/27 27 27 Tél. 064/24 58 51 Tél. 061/43 45 76 Tél. 031/55 37 73 Tél. 092/62 21 15 Tél. 032/41 76 34 Tél. 041/31 30 30 Tél. 071/31 22 93 Tél. 01/60 02 48 Tél. 021/24 56 08 Tél. 022/96 28 82	ISOTECH SARL	7500 Karlsruhe 21 1000 Berlin 51 4300 Essen 6000 Francfort s. M. 3004 Isernhagen 2/Hann. 5000 Cologne 91 8013 Haar-Munich 2326 Lanzendorf/Vienne 8020 Graz 4020 Linz-Urfahr 1009 Amsterdam-Zuid	Daimlerstr. 25 Thyssenstrasse 1 Glückstr. 19-21 Mauritiusstr. 6 Wolframstrasse Olpenerstr. 502 Gronsdorf no 8 Unt. Hauptstr. 3 Strassengelstr. 33 Hauptstr. 58 Apollolaan 41	Tél. 0721/ 7 20 86 Tél. 030/411 40 04 Tél. 0201/ 27 81 00 Tél. 0611/ 35 94 23 Tél. 0511/ 73 20 85 Tél. 0221/ 89 20 19 Tél. 089/420 38 39 Tél. 02235/ 5 76 Tél. 03122/ 5 22 48 Tél. 07222/ 3 22 76 Tél. 020/73 90 25
------------	--	---	--	--------------	---	--	---

nous sommes les spécialistes du produit en béton

ASSOCIATION
DE FABRICANTS DE
TUYAUX DE LA
SUISSE
ROMANDE

CHAVANNES

L'AFTSR

vous propose une solution économique

grâce à la multiplicité de ses centres de stocks répartis rationnellement dans les cantons de Vaud et de Genève.

Nous vous proposons une gamme large et étendue de produits en béton pour

- le génie civil
- l'épuration
- le bâtiment
- les aménagements extérieurs et l'environnement.

Notre qualité d'entreprises moyennes et romandes vous offre la garantie de trouver chez chacun de nos membres mieux que de simples fournisseurs, des partenaires qui vous assurent un service et une qualité de produits conformes à toutes vos exigences.

LE LEASING IMMOBILIER DÉMONTRE QU'IL N'EST PAS NÉCESSAIRE D'ÊTRE LE PROPRIÉTAIRE D'UN BÂTIMENT INDUSTRIEL POUR QUE CELUI - CI RAPPORTE DE L'ARGENT.

GGK

Avrai dire, les fabriques, les usines et les halles de montage sont comme des machines. Elles permettent en effet de fabriquer quelque chose qu'on pourra ensuite vendre contre du bon argent. Comme les machines, les fabriques, les usines et les halles de montage (ou les laboratoires, les entrepôts et les bâtiments administratifs) ne sont que des moyens pour atteindre un but. Il serait donc logique de pouvoir passer des contrats de leasing pour des immeubles, tout comme on peut en passer pour des machines.

On le peut. Car A + E Leasing SA est maintenant la première société suisse de crédit-bail à avoir introduit le leasing immobilier dans son programme. Pour donner à l'entrepreneur la possibilité de construire sans devoir recourir du tout à ses fonds propres.

Mais aussi pour qu'il n'ait pas à se soucier de problèmes tels que les contrats de droit de superficie, les permis de construire, les contrats passés avec l'entrepreneur général ou encore la surveillance des architectes, des ingénieurs et des maîtres d'état.

Et surtout pour qu'il n'ait pas à réfléchir à ce qu'il adviendra de la fabrique (ou de l'usine ou de la halle de montage) s'il arrive un jour qu'elle ne soit plus le juste moyen d'atteindre le but fixé parce qu'elle est trop petite (ou trop grande) ou techniquement dépassée. Tout se passe alors en effet comme avec une machine: nous la reprenons.

Nous vous expliquons tout cela beaucoup mieux et par le détail, avec d'autres arguments en faveur du leasing immobilier, dans une brochure qui contient en

outre différents exemples de calcul. C'est avec plaisir que nous vous la ferons parvenir contre envoi du coupon ci-dessous et, naturellement, sans engagement de votre part.

Votre brochure consacrée au leasing immobilier m'intéresse. Veuillez me la faire parvenir.

Nom et prénom:

Société:

Rue:

NP/localité:

A + E Leasing SA
1201 Genève,
rue Vallin 2,
tél. 022 / 32 33 20
8022 Zurich,
Bahnhofstrasse 52,
tél. 01 / 27 33 93

* **A+E**
Leasing

* Membre fondateur de l'Association Suisse des Sociétés de Crédit-bail (leasing).
Actionnaires de A + E Leasing SA: Banque Populaire Suisse, A. Welti-Furrer SA, Banque Cantonale de Berne, Banque Cantonale Vaudoise, Banque Cantonale de St-Gall, Banque Cantonale des Grisons, Banque Cantonale de Soleure, Banque Hypothécaire du Canton de Genève, Banque de l'Etat de Fribourg, Banque Cantonale Neuchâtelaise, Banque Cantonale d'Appenzell R.E., Banque Cantonale d'Appenzell R.I.

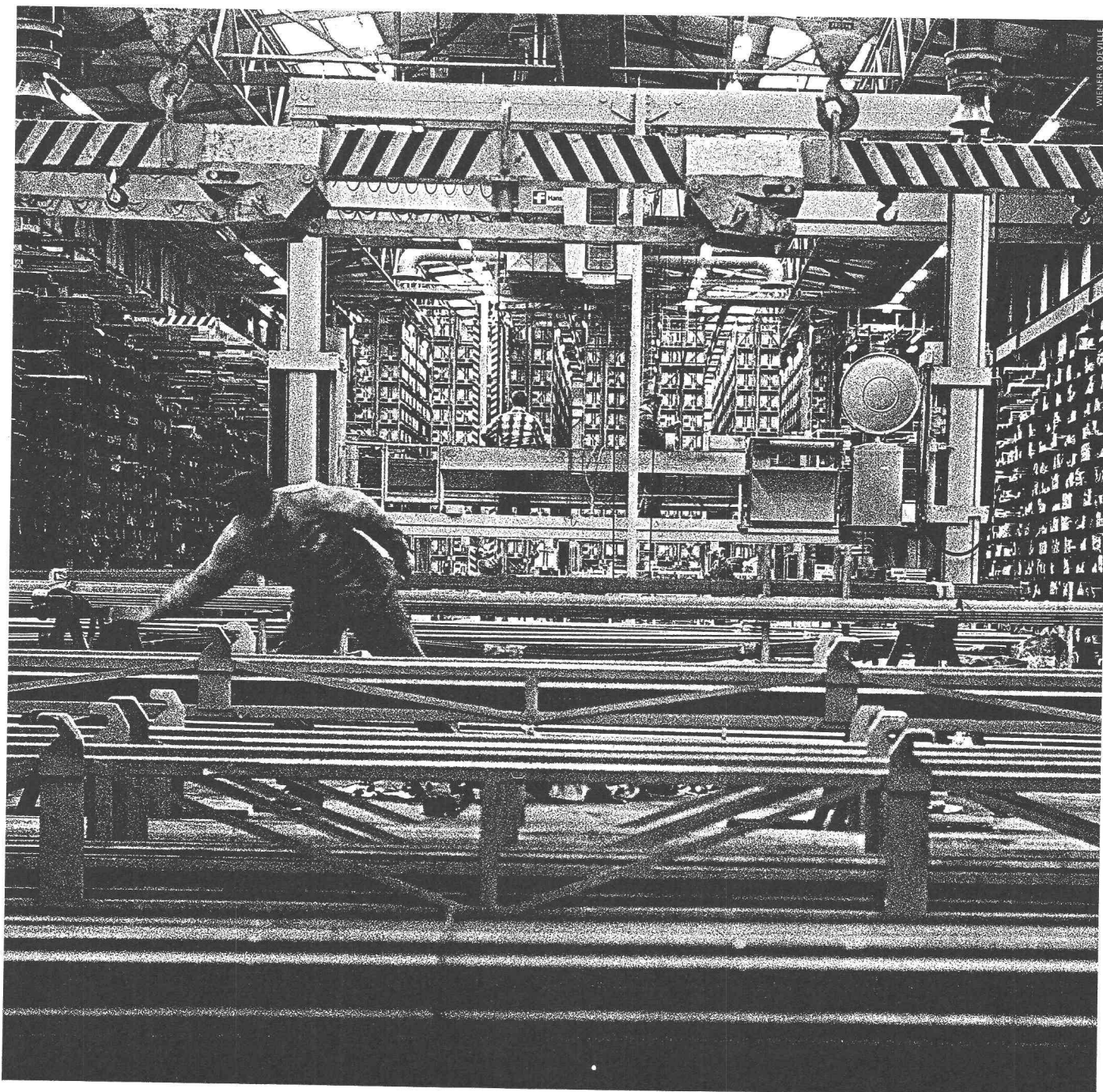


Excavateur **MENZI MUCK**

- pour tous les travaux d'excavation usuels
- pour travaux difficiles en pente
- pour travaux de terrassement dans les vignobles
- pour galeries antiavalanches et travaux de correction de torrents
- pour l'implantation de mâts sur les pistes de ski
- pour tous genres de travaux sur sol marécageux
- pour tous les travaux dans l'eau jusqu'à une profondeur de 350 cm
- pour le renouvellement des tracés de chemin de fer
- partout où il y a un manque de place
- **MENZI MUCK** avec moteur électrique dans les tunnels

ERNEST MENZI SA
Fabrique de machines

9443 WIDNAU
Tél. (071) 72 26 26



NOS STOCKS SONT VOS STOCKS

Le stockage de l'acier vous coûte cher: en capital immobilisé, en main d'œuvre, en terrains, en locaux, en équipements de manutention, en risques, en problèmes de gestion.

Ce stockage, vous devez nous le confier, car nous, les marchands d'acier, ne nous limitons pas uniquement à suivre l'évolution des prix sur le marché international, mais achetons plus de deux millions de tonnes d'acier par an en Suisse, en Europe et dans le monde entier. Nous l'entreposons à des conditions bien plus avantageuses que vous ne

pourriez le faire vous-même. De plus, nos conditions de paiement faciliteront votre trésorerie.

Nous vous rendons encore d'autres services essentiels, tels que:

Dénombrement, mesurage de précision; coupe, parachèvement, marquage, bottelage, qui vous permettent d'utiliser l'acier prêt à l'emploi.

Chacun de nous est à même de couvrir l'ensemble de vos besoins dans les meilleurs délais.

Autre aspect de notre profession: dans chaque

domaine qui vous concerne, nous avons un spécialiste.

Interpellez-nous! Nous nous ferons un plaisir de vous conseiller.

Un des 150 marchands d'acier de Suisse se trouve à proximité de chez vous.

Faites appel à lui.



**NOS STOCKS D'ACIER
PARTOUT-
DE L'ACIER POUR VOUS**

Centrale Suisse du Commerce
de l'acier

Le spécialiste romand en

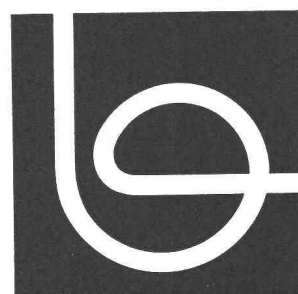
mobilier scolaire

vestiaires

armoires d'archives

tables et chaises de réfectoires

tubac^{SA}



FABRIQUE D'ARTICLES EN MÉTAL, AGENCEMENTS INDUSTRIELS
Route de Lausanne 4 1401 Yverdon Tél. (024) 21 42 36

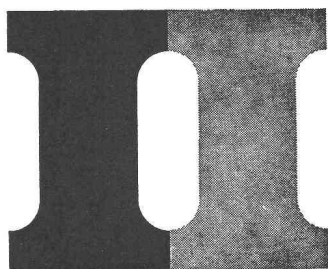
Pourquoi la Caisse de prévoyance SIA, UTS, FAS, FSAI vous offre-t-elle une bonne alternative pour la prévoyance en faveur de votre personnel ?

La Caisse de prévoyance SIA se charge, pour le compte de l'**employeur**, de

- la réalisation optimale de la prévoyance en faveur de la vieillesse, pour lui-même et ses collaborateurs ;
- l'exécution sans problème de l'obligation du deuxième pilier ;
- la totalité des travaux administratifs ;
- l'observation des prescriptions officielles dans le domaine de la prévoyance en faveur de la vieillesse.

Les **employés** des entreprises affiliées à notre Caisse bénéficient en particulier

- d'un plan d'assurance progressiste, avec de bonnes prestations ;
- du libre passage absolu dans le cadre des entreprises affiliées ;
- de la possibilité de pouvoir toujours demeurer dans la Caisse comme membre individuel (membre externe) ;
- d'une politique de l'information garantissant en tout temps des renseignements précis sur les prestations de chacun ;
- de la continuité garantie de la Caisse de prévoyance, indépendamment du sort futur de l'entreprise.



Demandez d'autres informations à :

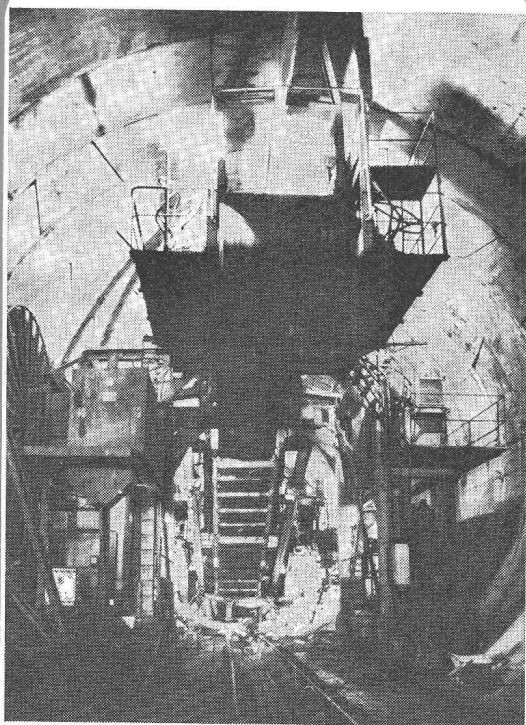
Caisse de prévoyance
SIA, UTS, FAS, FSAI
Bärenplatz 2, case postale 2613
Berne
Téléphone (031) 22 03 82

Veuillez me donner des renseignements plus détaillés :

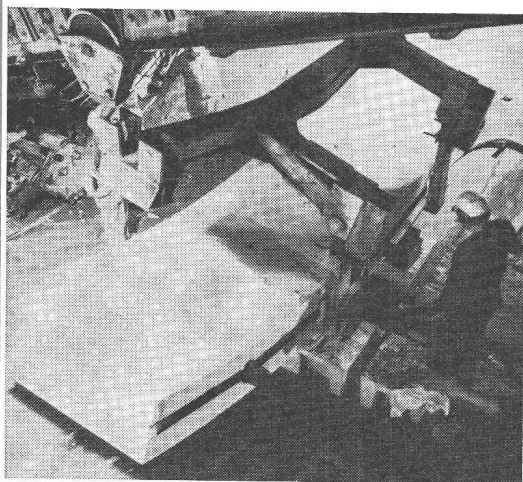
Nom : _____

Rue : _____

NP/Lieu : _____



L'utilisation des voussoirs préfabriqués à la construction du tunnel Seelisberg



Préfabrication

IGECO SA Etoy VD 021 76 32 72
 IGECO AG Lyssach BE 031 46 11 11
 IGECO AG Volketswil ZH 01 86 48 44

BULLETIN TECHNIQUE DE LA SUISSE ROMANDE

PUBLICATION DE LA SOCIÉTÉ DES ÉDITIONS
DES ASSOCIATIONS TECHNIQUES UNIVERSITAIRES

102^e année

N° 22

28 octobre 1976

Organe officiel

de la Société suisse des ingénieurs et des architectes
 de la Société vaudoise des ingénieurs et des architectes (SVIA)
 de la Section genevoise de la SIA
 de l'Association des anciens élèves de l'EPFL (Ecole polytechnique fédérale de Lausanne)
 des Groupes romands des anciens élèves de l'EPFZ (Ecole polytechnique fédérale de Zurich)
 et de l'Association suisse des ingénieurs-conseils (ASIC).

Sommaire

L'industrialisation de la construction génératrice de composition architecturale, par <i>Jean Duret</i>	355
L'emploi des nappes non tissées, par <i>Ch. Schaerer</i>	361
Ecole polytechnique fédérale de Lausanne . . .	360
Errata	360
Congrès	365
Marché de l'emploi	365
Informations SIA	366
Nouvelles normes SIA	
Modèle d'organisation administrative SIA pour bureaux d'ingénieurs et d'architectes	
Mise en consultation de normes SIA	
Enquête sur le carnet des commandes et le degré d'occupation des bureaux d'études (juillet 1976)	
Effectif des membres de la SIA	
Les prestations de la Caisse de pension SIA/UTS/FAS/FSAI	
Communications SVIA	371
Postes à pourvoir	372
Documentation générale	372
Informations diverses	372

Dans le prochain numéro :

Construction de fondations et de tunnels

Régie des annonces

Iva

IVA SA de publicité internationale
 1004 Lausanne, 19, av. Beaulieu, tél. 021/37 72 72

Siège central :
 8035 Zurich, Beckenhofstr. 16, tél. 01/26 97 40