

**Zeitschrift:** Bulletin technique de la Suisse romande  
**Band:** 102 (1976)  
**Heft:** 23

## Werbung

### Nutzungsbedingungen

Die ETH-Bibliothek ist die Anbieterin der digitalisierten Zeitschriften. Sie besitzt keine Urheberrechte an den Zeitschriften und ist nicht verantwortlich für deren Inhalte. Die Rechte liegen in der Regel bei den Herausgebern beziehungsweise den externen Rechteinhabern. [Siehe Rechtliche Hinweise.](#)

### Conditions d'utilisation

L'ETH Library est le fournisseur des revues numérisées. Elle ne détient aucun droit d'auteur sur les revues et n'est pas responsable de leur contenu. En règle générale, les droits sont détenus par les éditeurs ou les détenteurs de droits externes. [Voir Informations légales.](#)

### Terms of use

The ETH Library is the provider of the digitised journals. It does not own any copyrights to the journals and is not responsible for their content. The rights usually lie with the publishers or the external rights holders. [See Legal notice.](#)

**Download PDF:** 02.02.2025

**ETH-Bibliothek Zürich, E-Periodica, <https://www.e-periodica.ch>**

# TOLES PROFILEES MONTANA SWISS PANEL

pour couvertures, bardages, planchers et plafonds

MONTANA STAHL SA 5303 WÜRENLINGEN TELEPHONE 056 98 18 47  
BUREAU SUISSE ROMANDE 1028 PREVERENGES TEL. 021 71 92 92

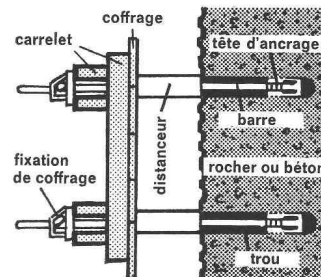
MONTANA

## BOULON D'ANCRAGE

pour tunnels, galeries, coffrages...

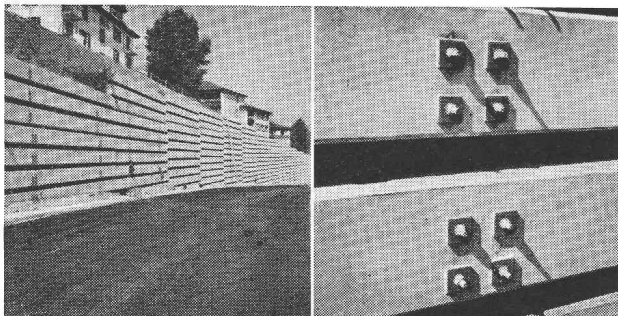
### ① Ancrage d'un coffrage une face

Coffrage une face fixé dans un mur en béton ou une paroi de rocher au moyen du boulon d'ancrage AREFIX et de la fixation de coffrage ARETOR.



### ② Ancrage d'éléments en béton

Eléments en béton fixés dans des pieux au moyen de boulons d'ancrage AREFIX.



Rigling Baumaschinen SA 1023 Crissier  
Tél. (021) 34 58 37 1, ch. de l'Esparcette

## RIGLING

Rigling Baumaschinen AG 8050 Zurich  
Tél. (01) 50 15 30 Leutschenbachstr. 44



Fosses de décantation  
Séparateurs d'essence  
Avec couvercle cadre fonte  
inodore. Conformes aux normes  
de l'ASPEE.

## Nouveau

Tuyaux spéciaux en béton  
**vibré**  
armé ou non armé  
**Emboîtement cloche**  
**Emboîtement normal**  
Longueur 2 m<sup>1</sup>  
Ø 30 à 80



Tuyaux en béton  
**centrifugé vibré**  
armé ou non armé  
**Emboîtement normal**  
Longueur 2 m<sup>1</sup>  
Ø 70 à 125

Tuyaux ordinaires de 100 à 1500 mm Ø — Briques creuses et pleines — Pierre artificielle — Escaliers — Bordures de routes

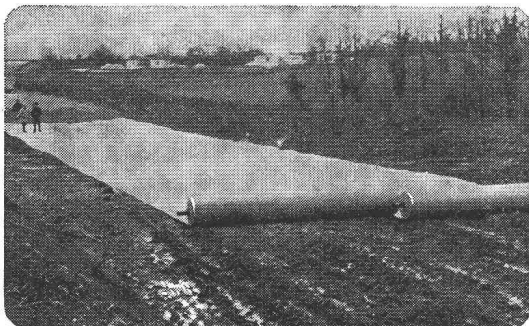
## Desmeules Frères SA

GRANGES-MARNAND, téléphone (037) 64 16 26

Dousse

# bidim<sup>®</sup>

couche anticontaminante  
et répartitrice de charges



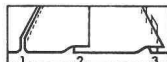
Déroulement de la nappe, apport de grave naturelle à l'avancement



Régalage



Compactage



Modes d'assemblage: 1. couture, 2. recouvrement, 3. agrafage

## bidim

l'additif de structure le mieux adapté aux:

### TERRASSEMENTS

Voies d'accès, pistes de chantiers, chemins, remblais, etc.

### ROUTES

Couche de forme de route, autoroutes, aires de stationnement, armatures d'enrobés à chaud, etc.

### DRAINAGES

Filtrations, drains enveloppes de drains etc.

### TRAVAUX FERROVIAIRES

Stabilisation et drainage des voies ferrées, protection de talus, puits drainants, etc.

### TRAVAUX HYDRAULIQUES

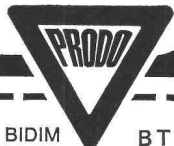
Bassins, réservoirs, renforts de berges, digues, barrages en terre, etc.

BIDIM, un produit de RHONE-POULENC, est distribué en Suisse par:

## PRODO SA

Liants bitumineux et produits chimiques pour la construction

1564 DOMDIDIÉ/FR  
Tél. 037/75 27 27



**BON** pour une documentation BIDIM avec échantillon et liste de prix

BT

NOM \_\_\_\_\_  
FIRME \_\_\_\_\_  
ADRESSE \_\_\_\_\_  
NP/LOCALITE \_\_\_\_\_



# BULLETIN TECHNIQUE DE LA SUISSE ROMANDE

## Rédaction

J.-P. Weibel, ingénieur, rédacteur en chef  
W. Peter, ingénieur, rédacteur  
Rédaction du « Bulletin technique », tirés à part, renseignements :  
Avenue de Cour 27, CH - 1007 Lausanne

## Conseil d'administration de la Société des éditions des associations techniques universitaires (SEATU)

Président : R. Schlaginhausen, ing.  
Membres : J.-C. Badoux, ing., prof. ; A. Cogliatti, ing. ; A. Métraux, ing. ; H. Michel, arch. ; G. Ossola, ing. ; A. Rivoire, arch. ; A. Schönholzer, ing. ; F. Schwarz, arch. ; R. Steiger, ing. ; F. Vermeille, ing. ; U. Zürcher, ing.

## Abonnements

1 an . . . . .	Suisse Fr. 68.—	Etranger Fr. 75.—
Sociétaires . . . . .	» » 62.—	» » 68.—
Prix du numéro . . . . .	» » 4.50	» » 6.—

Chèques postaux : « Bulletin technique de la Suisse romande », N° 10 - 5775, Lausanne.

Adresser toutes communications concernant abonnement, vente au numéro, changement d'adresse, expédition, etc., à : Imprimerie La Concorde, case postale 330, 1010 Lausanne.

La reproduction même partielle du texte et des illustrations n'est autorisée qu'avec l'accord de la rédaction et l'indication de la source.

## Sommaire de la publication en langue allemande de la SEATU

### «Schweizerische Bauzeitung»

Adresse : CH - 8021 Zurich, case postale 630

#### Numéro 42

Die Neubauten für Bauwissenschaften und Architektur der ETH Zürich auf dem Höggerberg . . . . .	623
Lehr- und Forschungstätigkeit an der Architekturabteilung der ETH Zürich. Von G. Risch . . . . .	633
Entgegnungen zum Aufsatz « Wieviel Energie braucht ein Haus ? ». Von W. Kälin und A. Imhof . . . . .	637

#### Numéro 43

Klein-Ölfeuerungsanlagen. Von Heinz Stüssi, Mönthal Heizenergie aus Abwasser. Wärmepumpenanlage in der Kläranlage Meilen/Herrliberg/Uetikon. Von Otto Gubser, Zürich . . . . .	641
Warum fällt Energiesparen so schwer ? Von Jürgen Wiegand, Basel . . . . .	647
Nekrologe : Max Hunziker. Arnold Süss. Hans Bürkel. Max Frei . . . . .	649
	653