

Zeitschrift: Bulletin technique de la Suisse romande
Band: 102 (1976)
Heft: 3: Le chemin de fer

Werbung

Nutzungsbedingungen

Die ETH-Bibliothek ist die Anbieterin der digitalisierten Zeitschriften. Sie besitzt keine Urheberrechte an den Zeitschriften und ist nicht verantwortlich für deren Inhalte. Die Rechte liegen in der Regel bei den Herausgebern beziehungsweise den externen Rechteinhabern. [Siehe Rechtliche Hinweise.](#)

Conditions d'utilisation

L'ETH Library est le fournisseur des revues numérisées. Elle ne détient aucun droit d'auteur sur les revues et n'est pas responsable de leur contenu. En règle générale, les droits sont détenus par les éditeurs ou les détenteurs de droits externes. [Voir Informations légales.](#)

Terms of use

The ETH Library is the provider of the digitised journals. It does not own any copyrights to the journals and is not responsible for their content. The rights usually lie with the publishers or the external rights holders. [See Legal notice.](#)

Download PDF: 18.03.2025

ETH-Bibliothek Zürich, E-Periodica, <https://www.e-periodica.ch>



La **SLM**
s'engage avec dynamisme
dans son second siècle d'existence

Dans la SLM, des hommes actifs et énergiques construisent des locomotives depuis 1871 – des locomotives de haute qualité. Ils recherchent, développent, étudient et fabriquent, afin de permettre demain aussi des transports économiques. Des transports qui satisfassent aux exigences croissantes de l'avenir.

Société Suisse pour la Construction de
Locomotives et de Machines
CH-8401 Winterthur
Tél. 052 85 41 41

SLM

Nous livrons:
Locomotives et automotrices
électriques et thermiques
Engrenages industriels et marins
Engrenages pour véhicules spéciaux
Fonte de métal léger

80.16f

Cossonay...

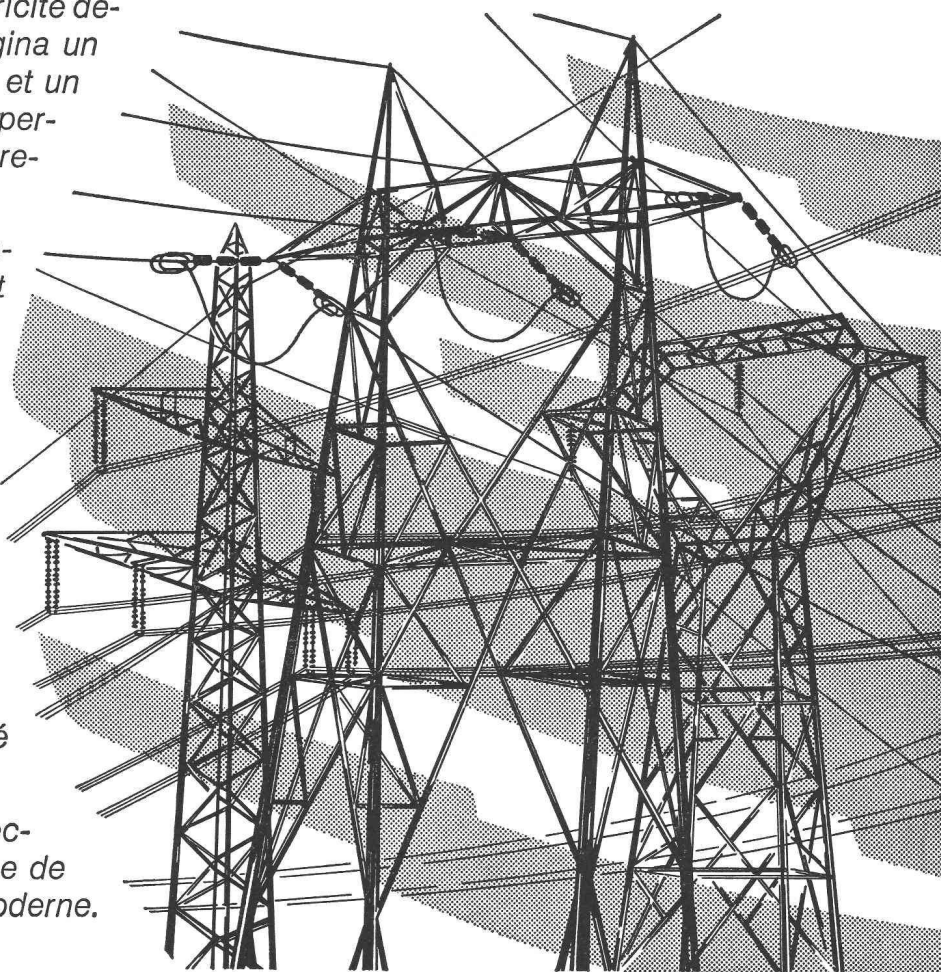
l'énergie à votre service

Un programme complet de câbles qui correspond à tous les besoins

Le véritable essor de l'électricité débuta lorsque Gramme imagina un bobinage en anneau fermé et un dispositif redresseur qui lui permirent de développer la première dynamo en 1869.

Les premières machines magnéto-électriques produisant du courant alternatif furent construites quatre ans plus tard. La découverte du moteur à induction par N. Tesla en 1888 provoqua un fort développement des générateurs de courants alternatifs, entraînés par des machines à vapeur. Mais la production industrielle des alternateurs avait déjà débuté chez Gramme.

Le générateur d'énergie électrique représente la machine de base de la vie industrielle moderne.



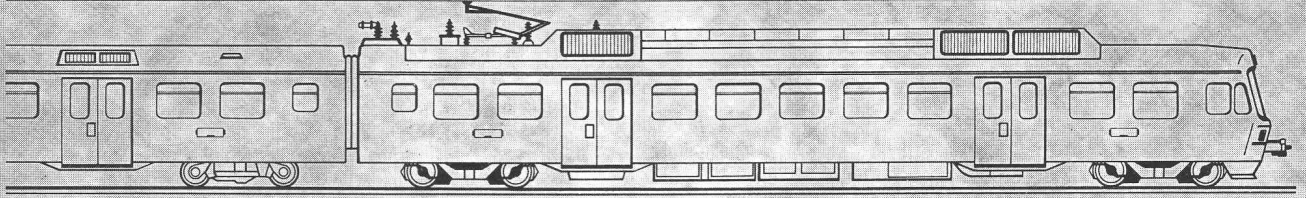
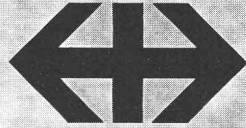
Plus de 50 ans d'expérience sont mis à profit aux Câbleries et Tréfileries de Cossonay pour la production des câbles haute tension servant au transport des énergies énormes produites par les centrales actuelles.



**S.A. DES CÂBLERIES ET
TRÉFILERIES DE COSSONAY**

1305 COSSONAY-GARE VD/SUISSE
T. 021/871721 • TX. 24199 • TÉLÉGR. CÂBLERIES





sécheron

Sécheron construit actuellement
l'équipement électrique à thyristors
et à vitesse affichée destiné aux
nouvelles rames de banlieue des CFF

sécheron

Membre du Groupe Brown Boveri

L 132f

S.A. des Ateliers de Sécheron 1211 Genève 21 ☎ (022) 32 67 50
☒ 22 130 SAASG CH

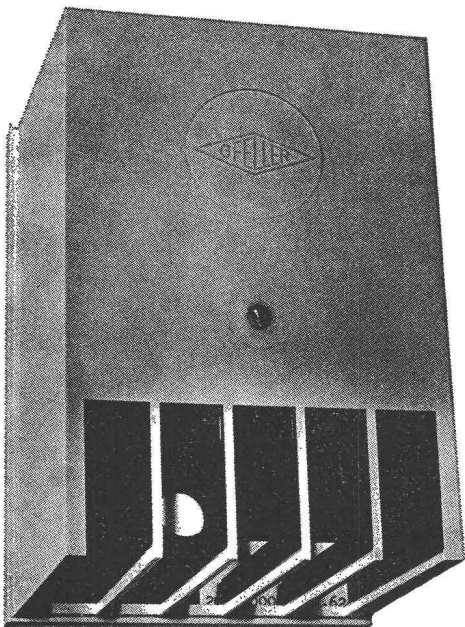


Candela application électronique industrielle SA

36, ch. de Pierrefleur, 1018 Lausanne
Tél. (021) 36 08 38

Résout vos problèmes d'éclairage de secours...

Vous offre toute une gamme de prises et de connecteurs à haute intensité pour l'industrie et la traction.



Avertisseur sonore type 95

Signal acoustique ou émetteur d'alarme pour locaux humides et montage en plein air. Marche permanente admissible. Fonctionne dans toute position. Trous de fixation pour montage sur maçonnerie, boiserie, etc. Amenée du câble encastrée ou apparente. Presse-étoupe sous le capot. Raccordement par bornes. Boîtier moderne en matière plastique résiste aux éclaboussures. Capot gris clair démontable depuis l'avant Socle gris foncé. 3 types: Courant continu- alternatif- toutcourant.
Chr. Gfeller S.A. CH-3018 Berne Brünnenstrasse 66
Fabrique d'appareillage téléphonique et de téléaction

BULLETIN TECHNIQUE DE LA SUISSE ROMANDE

PUBLICATION DE LA SOCIÉTÉ DES ÉDITIONS
DES ASSOCIATIONS TECHNIQUES UNIVERSITAIRES

102^e année

N° 3

5 février 1976

Organe officiel

de la Société suisse des ingénieurs et des architectes
de la Société vaudoise des ingénieurs et des architectes (SVIA)
de la Section genevoise de la SIA
de l'Association des anciens élèves de l'EPFL (Ecole polytechnique fédérale de Lausanne)
des Groupes romands des anciens élèves de l'EPFZ (Ecole polytechnique fédérale de Zurich)
et de l'Association suisse des ingénieurs-conseils (ASIC).

Sommaire

Le chemin de fer: un moyen de transport moderne (suite)	33
Mise en service du Concorde: un événement décisif pour l'aéronautique?, par <i>Jean-Pierre Weibel</i>	33
La modernisation des installations du tunnel du Simplon et de la ligne Brigue-Domodossola, par <i>André Ammeter, Giulio Caponi</i> et <i>Jean-Pierre Kallenbach</i>	35
Les rames de banlieue à thyristors des CFF, par <i>Théo Weiss</i>	39
Les réseaux de télécommunications des CFF, par <i>Jean-Louis Favre</i>	43
L'amélioration de la longitudinale Genève-Saint-Gall, par <i>Ernest Lugin</i>	46
La construction de la double voie le long du lac de Bière, par <i>Maurice Roud</i>	54
La maintenance de la voie ferrée, par <i>Pierre Cavaleri</i>	60
Communications SVIA	64
Postes à pourvoir	64
Documentation générale	64
Informations diverses	64

Dans le prochain numéro :

Galerie technique et galerie d'eaux pluviales,
Genève
Informations SIA

Régie des annonces



IVA SA de publicité internationale
1004 Lausanne, 19, av. Beaulieu, tél. 021/37 72 72

Succursale de Genève :
1206 Genève, 24, av. Champel, tél. 022/47 41 10

Siège central :
8035 Zurich, Beckenhofstr. 16, tél. 01/26 97 40