

Zeitschrift: Bulletin technique de la Suisse romande
Band: 103 (1977)
Heft: 13: SIA spécial, no 3, 1977

Inhaltsverzeichnis

Nutzungsbedingungen

Die ETH-Bibliothek ist die Anbieterin der digitalisierten Zeitschriften. Sie besitzt keine Urheberrechte an den Zeitschriften und ist nicht verantwortlich für deren Inhalte. Die Rechte liegen in der Regel bei den Herausgebern beziehungsweise den externen Rechteinhabern. [Siehe Rechtliche Hinweise.](#)

Conditions d'utilisation

L'ETH Library est le fournisseur des revues numérisées. Elle ne détient aucun droit d'auteur sur les revues et n'est pas responsable de leur contenu. En règle générale, les droits sont détenus par les éditeurs ou les détenteurs de droits externes. [Voir Informations légales.](#)

Terms of use

The ETH Library is the provider of the digitised journals. It does not own any copyrights to the journals and is not responsible for their content. The rights usually lie with the publishers or the external rights holders. [See Legal notice.](#)

Download PDF: 22.01.2025

ETH-Bibliothek Zürich, E-Periodica, <https://www.e-periodica.ch>

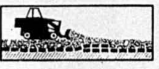
Docteur

bidim

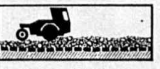
**couche anticontaminante
et répartitrice de charges**



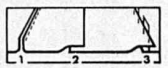
Déroulement de la nappe, apport de grave naturelle à l'avancement



Régalage



Compactage



Modes d'assemblage: 1. couture, 2. recouvrement, 3. agrafage

bidim

l'additif de structure le mieux adapté aux:

TERRASSEMENTS

Voies d'accès, pistes de chantiers, chemins, remblais, etc.

ROUTES

Couche de forme de route, autoroutes, aires de stationnement, armatures d'enrobés à chaud, etc.

DRAINAGES

Filtrations, drains enveloppes de drains etc.

TRAVAUX FERROVIAIRES

Stabilisation et drainage des voies ferrées, protection de talus, puits drainants, etc.

TRAVAUX HYDRAULIQUES

Bassins, réservoirs, renforts de berges, digues, barrages en terre, etc.

BIDIM, un produit de RHONE-POULENC, est distribué en Suisse par:

PRODO SA

Liants bitumineux et produits chimiques pour la construction

1564 DOMDIDIER/FR
Tél. 037/75 27 27



BON pour une documentation BIDIM avec échantillon et liste de prix

BT

NOM _____
FIRME _____
ADRESSE _____
NP/LOCALITE _____



BULLETIN TECHNIQUE DE LA SUISSE ROMANDE

PUBLICATION DE LA SOCIÉTÉ DES ÉDITIONS
DES ASSOCIATIONS TECHNIQUES UNIVERSITAIRES

103^e année

N° 13

23 juin 1977

Organe officiel

de la Société suisse des ingénieurs et des architectes
de la Société vaudoise des ingénieurs et des architectes (SVIA)
des Sections genevoise et jurassienne de la SIA
de l'Association des anciens élèves de l'EPFL (Ecole polytechnique fédérale de Lausanne)
des Groupes romands des anciens élèves de l'EPFZ (Ecole polytechnique fédérale de Zurich)
et de l'Association suisse des ingénieurs-conseils (ASIC).

Sommaire

Bureaux d'études: un nouvel horizon se dessine, par <i>François Vermeille</i>	155
Carnet des concours	159, 163
Propos sur la déontologie à notre époque, par <i>Marcel D. Mueller</i>	162
Ouvrages reçus	163
STELCA - Programme d'application pour l'étude de la stabilité élastique de cadres multiples rectangulaires plans, par <i>Sriramulu Vinnakota</i> et <i>Jean-Pierre Beer</i> (fin)	164
Congrès	169
Communication SVIA	169
Informations SIA	170
1977 — une année de célébrations	
Montant déterminant pour les mandats de travaux multidisciplinaires selon Règlement SIA n° 108 concernant les honoraires	
Campagne d'aide aux débutants	
Formation d'apprentis dessinateurs dans les bureaux d'ingénieurs et d'architectes	
Liste SIA des bureaux d'études	
Groupe spécialisé SIA des travaux à l'étranger	
GCI — Groupe spécialisé de la construction industria- lisée dans le bâtiment et le génie civil	
Manifestations	
Calendrier des manifestations SIA	
Saviez-vous...?	
EPFL	175
Postes à pourvoir	176
Documentation générale	176
Informations diverses.	176

Dans le prochain numéro :

- Interprétation des franges obtenues par moiré d'ombre
- Etude probabiliste des structures par programmation paramétrique

Régie des annonces

Iva

IVA SA de publicité internationale
1004 Lausanne, 19, av. de Beaulieu, tél. 021/37 72 72

Siège central :
8035 Zurich, Beckenhofstr. 16, tél. 01/26 97 40