

Zeitschrift: Bulletin technique de la Suisse romande
Band: 103 (1977)
Heft: 14

Werbung

Nutzungsbedingungen

Die ETH-Bibliothek ist die Anbieterin der digitalisierten Zeitschriften. Sie besitzt keine Urheberrechte an den Zeitschriften und ist nicht verantwortlich für deren Inhalte. Die Rechte liegen in der Regel bei den Herausgebern beziehungsweise den externen Rechteinhabern. [Siehe Rechtliche Hinweise.](#)

Conditions d'utilisation

L'ETH Library est le fournisseur des revues numérisées. Elle ne détient aucun droit d'auteur sur les revues et n'est pas responsable de leur contenu. En règle générale, les droits sont détenus par les éditeurs ou les détenteurs de droits externes. [Voir Informations légales.](#)

Terms of use

The ETH Library is the provider of the digitised journals. It does not own any copyrights to the journals and is not responsible for their content. The rights usually lie with the publishers or the external rights holders. [See Legal notice.](#)

Download PDF: 02.02.2025

ETH-Bibliothek Zürich, E-Periodica, <https://www.e-periodica.ch>

BULLETIN TECHNIQUE DE LA SUISSE ROMANDE



POLYFORM S.A.

1462 YVONAND Tél. 024 / 31 16 87

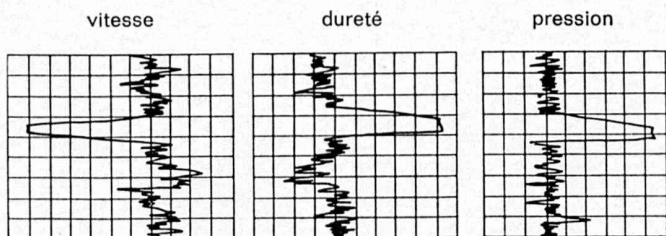
Voir page 188
du présent numéro

Nouveau système de construction modulaire
« Europa Olympic », principalement utilisé pour
la fabrication de bureaux d'informations, postes
sanitaires, cabines de caisse, kiosques à
souvenirs

Connaissance du sous-sol sans carottage

à 90 % les mêmes informations grâce à l'enregistrement des 3 paramètres de la

diagraphie instantanée



Détermination
des vides

Qualité de
la roche

Manière de
travailler

cet appareil se monte en **30 min.** sur **toutes** les sondeuses, location pour courtes périodes

encore une nouveauté chez

BEVAC

CH-1033 CHESEAUX / SUISSE
CASE POSTALE 71
Tél. 021/91 10 86 Téléc 25 506

SA de la maison SIA à Zurich

Paiement du dividende

Lors de l'assemblée générale d'aujourd'hui, les actionnaires ont approuvé la répartition d'un dividende pour l'exercice 1976 :

Dividende par Inhaberaktie à nom.

Fr. 1000.—

Fr. 60.—

après déduction de l'impôt fédéral
anticipé de 35 %

Fr. 21.—

net par action

Fr. 39.—

Le coupon n° 4 de nos actions sera versé à partir du 4 juillet 1977 par toutes les succursales suisses du Crédit Suisse.

Le conseil d'administration

Zurich, le 1^{er} juillet 1977

The image shows the letters 'SIA' in a large, bold, stylized font. Each letter is filled with a different texture representing concrete: 'S' has a vertical ribbed texture, 'I' has a pebbled aggregate texture, and 'A' has a vertical ribbed texture. To the right of the letters, the text reads:

**Mettez de la
fantaisie
dans le béton!**

At the bottom right, the text reads:

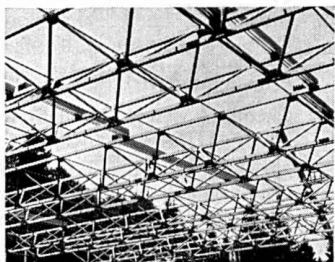
ÉCLÉPENS-ROCHE

Solution no 5

L'adaptabilité de la charpente métallique

Chaque charpente en acier est une exécution préfabriquée mais particulière. Il est donc primordial que chaque opération soit planifiée soigneusement, afin d'assurer **un déroulement harmonieux de l'étude, de la fabrication et du montage.**

Geilinger Constructions métalliques SA, avec ses ingénieurs expérimentés; ses usines modernes et ses équipes de montage œuvrant la main dans la main, vous donne l'assurance d'une réalisation en charpente métallique rapide et économique: **votre projet ne finira pas comme la tour de Babel.**



Les ossatures en acier sont légères et aérées: La salle omnisports géante de Macolin, dont les poutres triangulées couvrent la surface de jeu d'une portée de 50 m en supportant jusqu'à 300 kg/m² de neige.

4

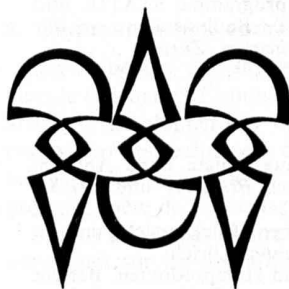
GEILINGER

GEILINGER CONSTRUCTIONS MÉTALLIQUES SA, 1462 YVONAND, 024 31 1731

éditions
procédés typo-offset-ibm
reliures à anneaux
wiro-multo

**Imprimerie
La
Concorde**

1006 Epalinges
ch. des Croisettes 6
tél. (021) 33 31 41



Polygravia

Photogravure et Offset
G. Edlmann

☎ 368980
Borde 28 bis
1018 Lausanne

BULLETIN TECHNIQUE DE LA SUISSE ROMANDE

PUBLICATION DE LA SOCIÉTÉ DES ÉDITIONS
DES ASSOCIATIONS TECHNIQUES UNIVERSITAIRES

103^e année

N° 14

7 juillet 1977

Organe officiel

de la Société suisse des ingénieurs et des architectes
de la Société vaudoise des ingénieurs et des architectes (SVIA)
des Sections genevoise et jurassienne de la SIA
de l'Association des anciens élèves de l'EPFL (Ecole polytechnique fédérale de Lausanne)
des Groupes romands des anciens élèves de l'EPFZ (Ecole polytechnique fédérale de Zurich)
et de l'Association suisse des ingénieurs-conseils (ASIC).

Sommaire

Interprétation des franges d'interférence obtenues par moiré d'ombre, par <i>Michel Flück</i> et <i>Léopold Pflug</i>	177
Bibliographie	180
Etude probabiliste des structures par programmation paramétrique, par <i>F. Casciati, L. Faravelli</i> et <i>G. Sacchi</i>	181
Divers	187
EPFL	187
Communication SVIA	187
Postes à pourvoir	187
Ouvrages reçus	188
Documentation générale	188
Documentation du bâtiment	188
Informations diverses.	188

Dans le prochain numéro :

Renaissance du gyrobus (autobus à volant d'inertie)

Régie des annonces

Iva

IVA SA de publicité internationale
1004 Lausanne, 19, av. de Beaulieu, tél. 021/37 72 72

Siège central :
8035 Zurich, Beckenhofstr. 16, tél. 01/26 97 40