

**Zeitschrift:** Bulletin technique de la Suisse romande  
**Band:** 103 (1977)  
**Heft:** 19: SIA spécial, no 4, 1977

## Werbung

### Nutzungsbedingungen

Die ETH-Bibliothek ist die Anbieterin der digitalisierten Zeitschriften. Sie besitzt keine Urheberrechte an den Zeitschriften und ist nicht verantwortlich für deren Inhalte. Die Rechte liegen in der Regel bei den Herausgebern beziehungsweise den externen Rechteinhabern. [Siehe Rechtliche Hinweise.](#)

### Conditions d'utilisation

L'ETH Library est le fournisseur des revues numérisées. Elle ne détient aucun droit d'auteur sur les revues et n'est pas responsable de leur contenu. En règle générale, les droits sont détenus par les éditeurs ou les détenteurs de droits externes. [Voir Informations légales.](#)

### Terms of use

The ETH Library is the provider of the digitised journals. It does not own any copyrights to the journals and is not responsible for their content. The rights usually lie with the publishers or the external rights holders. [See Legal notice.](#)

**Download PDF:** 22.01.2025

**ETH-Bibliothek Zürich, E-Periodica, <https://www.e-periodica.ch>**

# Dicht solide comme le roc

Quand il s'agit de travaux d'infrastructure. Car Dicht peut résoudre chaque problème dans ce domaine:

- sondages
- analyses en laboratoire
- fondation à pilotis
- reprises en sous-œuvre
- enceintes pour fosses de construction
- abaissement du niveau d'eaux souterraines –

autant de travaux que Dicht a déjà exécutés. D'où l'expérience acquise – et votre sécurité lorsque vous vous fiez aux fondations Dicht.

Dicht SA  
St-Gall 071-23 16 45  
Lucerne 041-22 24 65  
Berne 031-22 72 77  
Zurich 01-35 69 13

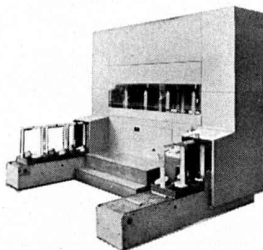


**DEGRAISSAGE - NETTOYAGE - SECHAGE - ULTRASONS**  
des appareils manuels à l'automate de grande capacité



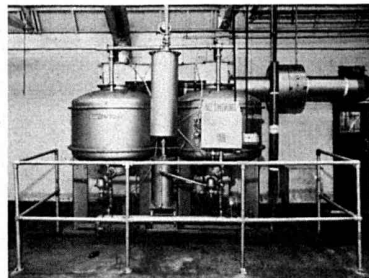
Toutes pièces  
Tous traitements  
Toutes applications

Bains alcalins  
Solvants chlorés  
Trifluorotrichloroéthane



Economie de  
perte de  
solvant :  
75 %  
Air purifié

**INSTALLATION DE RECUPERATION DES VAPEURS DE  
SOLVANTS ET CONTROLE DE LA POLLUTION ATMOSPHERIQUE**



Amortissement  
rapide  
Conditions  
de travail  
plus saines



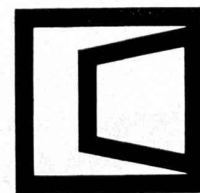
**L. HALDI FILS**, spécialiste pour toutes canalisations en ACIER INOXYDABLE et autres  
30, route d'Echallens, 1032 ROMANEL/LAUSANNE - Tél. (021) 35 21 51, télex 24 425

**EgoKiefer SA**

Fenêtres Portes Eléments

**Direction régionale  
de la Suisse romande**  
1844 Villeneuve VD  
Tél. 021/60 12 92  
**Succursales**  
1215 Genève 15  
Tél. 022/96 33 82  
3960 Sierre VS  
Tél. 027/55 26 63  
**Direction de vente**  
8038 Zürich  
Tél. 01/45 24 55  
**Siège principal**  
9450 Altstätten SG  
Tél. 071/75 27 33

# EgoKiefer



**votre partenaire dans le bâtiment  
depuis des dizaines d'années**

Fabrique vaudoise d'ascenseurs et de monte-charge  
Service d'entretien  
Réparations  
Transformations  
Etudes et devis  
sans engagement



**SEGULIFT S. A.**

1004 Lausanne  
Rue de Genève 64  
Tél. 24 73 53

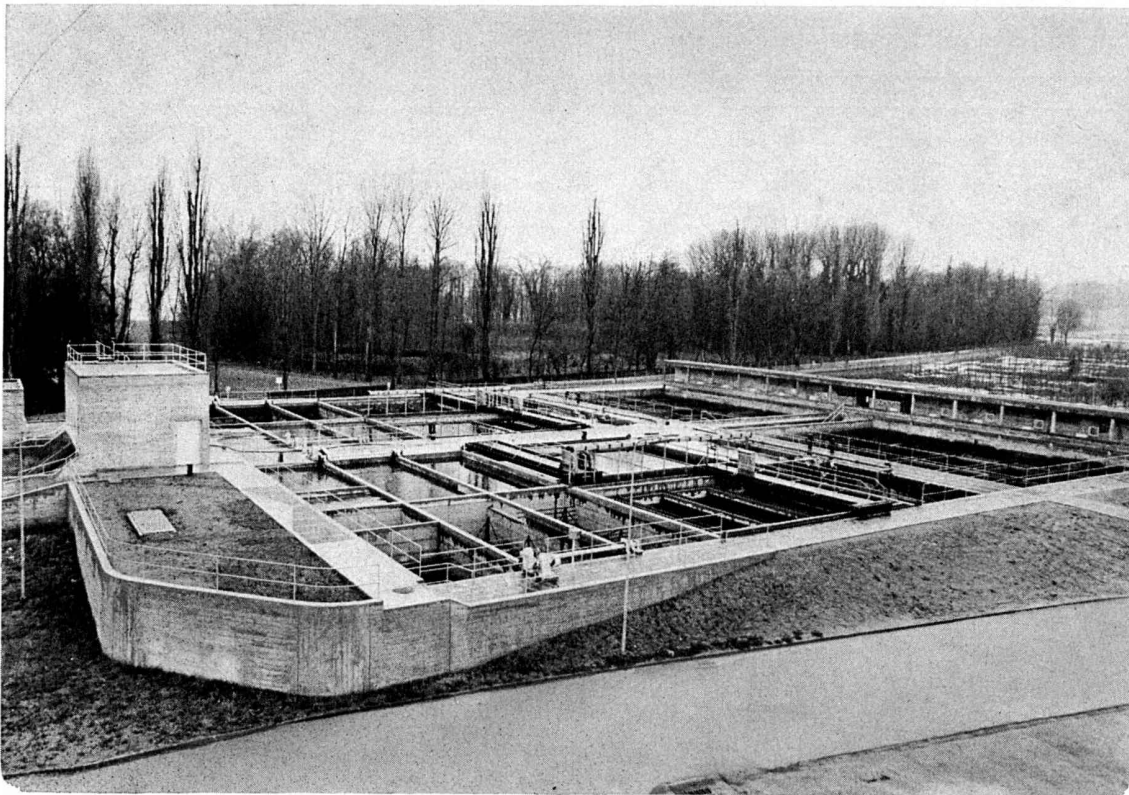
## Chauffage - Ventilation - Climatisation

**Regamey  
Chevalley SA**

Mathurin-Cordier 13  
1005 Lausanne  
Tél. 021/23 13 24

# HYDRO INTEGRAL

La technique de pointe pour le traitement rationnel des eaux résiduaires domestiques et industrielles.

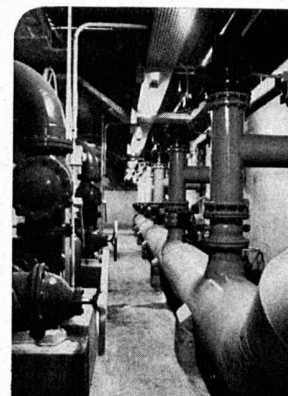


Les résultats obtenus par le procédé Hydro Integral utilisé pour l'agrandissement de la station d'épuration de Lausanne ont confirmé pleinement que ce choix était judicieux.

En effet, les normes fixées par le département fédéral sont facilement atteintes, même avec des eaux très chargées. On peut d'ores et déjà affirmer que, vu ses nombreux avantages spécifiques, le procédé Hydro Integral est parfaitement adapté aux exigences futures de l'épuration. Il est même apte à pallier certaines insuffisances des stations classiques.

En voici les principales caractéristiques:

- Une souplesse de fonctionnement sans précédent, autorisant de brusques modifications qualitatives et quantitatives des eaux à traiter.
- Une remise en marche rapide après arrêt (même de plusieurs jours).
- Une élimination parfaite des phosphates.
- Une réduction substantielle des frais d'exploitation par une automatisation intégrale.
- Une économie de 30 à 50% de la surface d'implantation par rapport à une station conventionnelle (réduction sensible des investissements).



Renseignements complémentaires et documentation auprès de

## HYDRO SA

« HYDRO » technique

Rue de la Gare 19

Case postale 88 2024 Saint-Aubin Tél. (038) 55 27 27





Escalier mobile  
Un maximum d'avantages  
Un minimum d'espace

Mod. 1 75/150  
Mod. 3 70/130 (év. 65/120)

**Feldmann + Co SA 3250 Lyss**

Constructions en bois Tél. (031) 84 11 84  
**COMPTOIR SUISSE LAUSANNE** Halle 1, stand 46

Typo-offset

**Claude CHOLLON**

Téléphone 36 24 23

Offset rapide — Travail soigné  
Livraisons très courtes



*A. Adani & Fils S.A.*  
**Constructions métalliques**

Vitrages et portes en alu  
Serrurerie en bâtiment  
Rampes d'escaliers  
Fers forgés

**1023 Crissier**  
Chemin de Saugy  
Tél. (021) 35 95 95/96

## DOCUMENTATION GÉNÉRALE

Extraits d'articles de revues suisses et étrangères reçues par le « Bulletin technique » et déposées à la Bibliothèque de l'École polytechnique fédérale de Lausanne, avenue de Cour 33, où elles peuvent être consultées.

N.B. — L'indice figurant en tête et à droite de chaque extrait est celui de la « Classification décimale universelle ».

### Sciences pures

**BT 6412** 538.3  
*Pertes des supraconducteurs multifilamentaires dans des champs magnétiques variant dans le temps.* K. KWASNITZA.  
Revue Brown Boveri, tome 64, n° 2/1977, p. 89-94, 7 fig.

L'article traite des pertes par hystérésis et de matrice de fils supraconducteurs à filaments NbTi dans des champs magnétiques pulsés et alternatifs. Il indique des résultats de mesures de pertes sur des fils supraconducteurs à pertes particulièrement faibles.

Il décrit en outre un comportement du genre de l'effet pelliculaire — apparaissant dans des conditions déterminées — des courants de couplage du filament. Il décrit enfin un appareil permettant de soumettre les bobines supraconductrices à des champs magnétiques pulsés et de mesurer les pertes des fils supraconducteurs.

### Mécanique appliquée

**BT 6413** 621.791  
*Procédés spéciaux : présent et avenir* J. J. CHÈNE.  
Journal de la Soudure, 67<sup>e</sup> année, n° 4/1977,  
p. 83-92, 10 fig., 1 tabl.

Une définition bien déterminée indique les exigences et les propriétés requises des procédés de soudage spéciaux. Un tableau compare les principes et les applications des 6 procédés spéciaux, soit : le bombardement électronique, le laser, le brasage à haute température, le soudage par diffusion, le soudage par friction, le soudage par explosion. L'auteur conclut par quelques remarques de principe.

**BT 6414** 621.224  
*Réglage des turbines hydrauliques à l'aide d'éléments électroniques modulés.* W. WÜHRER.  
Bull. Escher Wyss, tome 49, n° 2/1976, p. 3-14, 10 fig.

On peut aujourd'hui, à l'aide d'éléments ou modules normalisés de la technique électronique, combinés avec des servovalves électriques, réaliser des circuits de réglage adaptés à tous les types de turbines hydrauliques et pour tous les besoins. Dans l'article revu ici, toutes les fonctions d'un régulateur sont discutées à l'aide des schémas correspondants.

### Electrotechnique

**BT 6415** 621.395  
*Poste téléphonique à prépaiement AZ 44* P. GUYER.  
Bull. techn. PTT, 55<sup>e</sup> année, n° 3/1977, p. 120-126, 8 fig.

L'article présente le nouveau poste téléphonique à prépaiement en service depuis 1977. Outre les exigences les plus importantes auxquelles cet appareil doit satisfaire, il décrit sa construction mécanique et son fonctionnement à commande électronique, en relevant qu'il peut être connecté à n'importe quelle ligne de raccordement ordinaire. L'article donne enfin un bref aperçu de l'utilisation du poste, facile par l'utilisateur, ainsi que de son installation.

# DOCUMENTATION GÉNÉRALE

Extraits d'articles de revues suisses et étrangères reçues par le « Bulletin technique » et déposées à la Bibliothèque de l'Ecole polytechnique fédérale de Lausanne, avenue de Cour 33, où elles peuvent être consultées.

N. B. — L'indice figurant en tête et à droite de chaque extrait est celui de la « Classification décimale universelle ».

## Electrotechnique

**BT 6416** 621.314  
*Contrôle des essais de tenue aux courts-circuits des transformateurs par la méthode des chocs à basse tension.* C. MERIGOT.  
EDF. Bull. Dir. des Etudes et Recherches, Série B, n° 2/1976, p. 51-69, 26 fig., 2 tabl.

Depuis six ans la méthode des chocs à basse tension est utilisée par le Laboratoire d'essais H.T. de Clamart pour le contrôle de la tenue des transformateurs pendant les essais de court-circuit conjointement à d'autres mesures plus classiques (par ex. variation de l'impédance de court-circuit).

Les conditions propres aux essais de laboratoire ont conduit à adopter un dispositif de mesures simple pouvant être mis en œuvre rapidement. Cet article présente le dispositif et donne quelques résultats ainsi obtenus.

Il en ressort que la méthode des chocs à basse tension permet d'obtenir des résultats intéressants et constitue l'instrument de contrôle souvent le plus sensible.

## Génie

**BT 6417** 625.7  
*RN 12. Déviation de Chatelaudren-Plouagat.*  
Construction, tome 31, n° 12/1976, p. 548-551, 5 fig., 3 tabl.

Cet ouvrage de 11,5 km de longueur achève la modernisation à 2x2 voies de la section de la RN 12 Guingamp-Saint-Brieuc (26,5 km). Il sera prolongé par la déviation de Saint-Brieuc qui assurera la jonction avec la section Saint-Brieuc-Lamballe de 23 km, achevée en 1974.

La nouvelle route recevra le statut de route express. Aucun accès direct des riverains ne sera admis. Des carrefours dénivelés permettent les échanges de trafic avec les principales voies locales rencontrées.

Les caractéristiques géométriques correspondent à une vitesse de référence de 100 km/h.

Le coût total de l'opération a atteint 36 000 000 F, soit 3 130 000 F au kilomètre.

**BT 6418** 628.39  
*La distribution des produits pétroliers et la pollution de l'eau*  
M. CHIRAC.  
Techn. et sciences municipales, 72<sup>e</sup> année, n° 3/1977, p. 87-92, 12 fig.

L'auteur examine les précautions à prendre dans les dépôts, pendant le transport par camion citerne, par péniche ou par conduites qui sont réglementées légalement de façon à éviter toute infiltration des produits répandus. Du matériel de secours est prêt en cas d'accident, pour limiter la dispersion du pétrole répandu et pour le récupérer.

## Chimie industrielle

**BT 6419** 666.97  
*Mortiers et ciments armés de fibres (une étude bibliographique).*  
D. JEJIC, F. ZANGHELLINI.  
Annales de l'Inst. techn. du bât. et des trav. publics, n° 347, février 1977, p. 45-87, 58 fig., 2 tabl.

L'incorporation de fibres diverses dans les matériaux fragiles du type mortier, ciment ou plâtre en vue d'améliorer leurs performances mécaniques, a fait et continue de faire l'objet de nombreuses recherches et écrits. Quelques applications prometteuses ont vu le jour.

L'étude bibliographique présentée ici résume, au travers des écrits les plus récents, l'état des connaissances sur le mécanisme interne particulier de ces matériaux composites, ainsi que sur les problèmes technologiques découlant de leur élaboration et mise en œuvre.



S.A

Rue César-Roux 28  
Tél. (021) 23 75 71

1005 Lausanne

Equipement scolaire - Equipement «visuel»

## Exposition permanente

Quelques titres extraits de notre programme de vente :

TABLEAUX GALMAR	en VERRE vert
TABLEAUX GALMAR	en ACIER émaillé vert (magnétique)
TABLEAUX GALMAR	en ACIER émaillé blanc (magnétique)
AFFICHAGES GALMAR	en LINO-LIEGE gris-beige

### ACCESSOIRES :

Craies + feutres + EFFACEURS + Instruments à dessin

ECRANS DE PROJECTION GALMAR (spéciaux)  
ECRANS DE PROJECTION TOUTE la production M.W.

### Rétro-projecteurs

GALMAR 233 + 3 M + KINDERMANN

PORTE-CARTES	Divers systèmes + listes d'affichage
MOBILIER SCOLAIRE	Complet GALMAR - MOBIL
MOBILIER SCOLAIRE	Classes enfantines VALON
MOBILIER SCOLAIRE	Classes enfantines MONTESSORI

## NOUVEAUTÉ

MOBILIER « AUDIO-VISUEL » GALMAR — W — International

AGENCE GENERALE ET CENTRE

## MONTESSORI

pour toute la SUISSE

Exposition permanente

Téléphone (021) 23 75 71



LAUSANNE

SA

César-Roux 28

# DOCUMENTATION DU BATIMENT

CENTRE NATIONAL SUISSE: BIBLIOTHEQUE DE L'ECOLE POLYTECHNIQUE FEDERALE, ZURICH

725.41 (45)

MANGIAROTTI, A., arch. Technique et forme. (*Technik und Form.*)

= Bauen & Wohnen, 29 (1975) 4, p. 154-156.

Complexe industriel à Cinisello Balsamo, présentant des façades blindées en éléments de béton armé avec nervures latérales de renforcement. Ouvertures incorporées. Arêtes et raccords de toit arrondis.

SUISSE, EPF, Zurich, 1976, N° 110.

725.35

ENTREPÔTS. (*Lagerbauten.*)

= Bauen & Wohnen, 29 (1975) 4, p. 157-167

Entrepôt pour produits de verrerie à Thamesmead. Emballage et distribution de produits pharmaceutiques à Berlin. Centre suisse du livre à Hagedorf.

SUISSE, EPF, Zurich, 1976, N° 111.

725.35 (42) : 666.1

FOSTER et ass., arch. Entrepôt pour produits de verrerie à Thamesmead. (*Glaslagerhaus in Thamesmead.*)

= Bauen & Wohnen, 29 (1975) 4, p. 157-159.

Halle implantée sur terrain peu résistant. Structure légère, constituée par des cadres portants en acier, recouverts par une peau continue en doubles bandes d'aluminium ondulé.

SUISSE, EPF, Zurich, 1976, N° 112.

725.41 (43)

HENDEL, arch. e.a. Emballage et distribution de produits pharmaceutiques de Schering S.A. à Berlin. (*Verpackung und Versorgung von Pharmazeutika der Schering AG, Berlin.*)

= Bauen & Wohnen, 29 (1975) 4, p. 160-164.

Immeuble à quatre sections parallèles : bâtiment social, halle de production, corps technique, entrepôt. Plans meublés avec indication des zones de travail.

SUISSE, EPF, Zurich, 1976, N° 113.

721.011.27 (7)

BIRKERTS, G., arch. Intégration exclusive ou exclusivité intégrale ? (*Exklusive Integration oder integrale Exklusivität?*)

= Bauen & Wohnen, 29 (1975) 4, p. 170-176.

L'édifice à disque de la Banque fédérale de réserves à Minneapolis est accroché à deux tours espacées de 88 m. Sur ces tours reposent les éléments d'ancrage pour la construction suspendue. Effet graphique fascinant des suspentes en forme de caténaïres.

SUISSE, EPF, Zurich, 1976, N° 114.

727.5 (494)

WENGER, H. & P. et E. & D. REVERDIN, arch. Station fédérale de recherche agronomique (SFRA) à Changins (Nyon).

= Werk/Œuvre, 62 (1975) 4, p. 352-357.

Centre professionnel avec internat ; laboratoires ; ferme ; secteur technique. Couverture horizontale en structure prismatique, adoptée pour des raisons statiques et économiques.

SUISSE, EPF, Zurich, 1976, N° 115.

727.4 : 635

DAMAY, A. & M. FREY, arch. Centre horticole de Lullier.

= Werk/Œuvre, 62 (1975) 4, p. 358-364.

Parcelle légèrement inclinée et divisée par deux ruisseaux. Centre d'enseignement pour 250 élèves, implanté dans la partie nord ; reste du terrain réservé aux serres et jardins. Construction en béton armé. Lignes horizontales dominantes.

SUISSE, EPF, Zurich, 1976, N° 116.

631.2 (494)

[CONSTRUCTIONS agricoles en Suisse.]

= Werk/Œuvre, 62 (1975) 4, p. 367-374.

Nouveau centre d'exploitation « Talhof » de la commune de Pratteln. Vignoble « Bränngarten » à Effingen. Ferme « Aspi » à Saint-Nicolas près de Koppigen, Berne.

SUISSE, EPF, Zurich, 1976, N° 117.

712.3 : 725.19 (494)

DAXELHOFER, H., arch. Maison d'horticulture de la ville de Berne. (*Neubau Stadtgärtnerei Bern.*)

= Werk/Œuvre, 62 (1975) 4, p. 375-377.

Bâtiments pour le service d'entretien des espaces verts publics. Serres, dépôts, garages, ateliers et appartements de service, répartis sur deux bâtiments allongés, enfermant une rue pour la circulation motorisée.

SUISSE, EPF, Zurich, 1976, N° 118.

72 : 551.5

PRIMAULT, B. Le climat et l'architecture.

= Werk/Œuvre, 62 (1975) 4, p. 389-400.

Éléments météorologiques à prendre en considération lors de la construction d'un bâtiment : température, humidité, vent, précipitations, insolation, etc. Bibliographie de publications d'ordre général et de travaux spéciaux.

SUISSE, EPF, Zurich, 1976, N° 119.

725.39 (44)

ANDREU, P., arch. L'Aéroport « Charles de Gaulle » à Roissy en France.

= Werk/Œuvre, 62 (1975) 4, p. 405-412.

Idées de base du projet gigantesque : concentration des éléments de l'aérogare, superposition des espaces fonctionnels et adaptation aux avions de grande capacité. Organisation de l'immeuble central circulaire et des sept satellites.

SUISSE, EPF, Zurich, 1976, N° 120.

725.51 (494)

[IMMEUBLES pour l'assistance médicale.] (*Textes en allemand.*)

= Hochhaus, 11 (1975) 3, p. 21-57.

Hôpital « Sanitas » à Kilchberg. Nouveaux bâtiments de l'Hôpital des bourgeois à Soleure. Immeuble-tour de l'Hôpital cantonal de Saint-Gall. Ecole pour gardes-malades et maison du personnel Adlergarten à Winterthur. Ecoles pour gardes-malades à Aarau. Bâtiment d'exploitation de l'Hôpital régional à Interlaken.

SUISSE, EPF, Zurich, 1976, N° 121.

725.51 (494) : 725.41

KLÖTI, O., arch. Immeuble d'exploitation de l'Hôpital régional à Interlaken. (*Das neue Betriebsgebäude des Bezirksspitals Interlaken.*)

= Hochhaus, 11 (1975) 3, p. 52-57.

Sous-sol : réservoirs à huile, incinération des ordures, chauffage sur trois niveaux. Rez-de-chaussée : ateliers, dissection, salle mortuaire. Premier étage : blanchisserie, salle de séjour. Plans meublés à l'échelle de 1 : 50.

SUISSE, EPF, Zurich, 1976, N° 122.

697 : 725.51

[INSTALLATIONS de chauffage et de climatisation dans les hôpitaux.] (*Textes en allemand.*) Avec réf.

= Hochhaus, 11 (1975) 3, p. B2-B13.

La climatisation d'hôpitaux. Technique de chauffage et de climatisation de l'hôpital moderne.

SUISSE, EPF, Zurich, 1976, N° 123.

711.552.6 (494)

PREISWERK & Cie, arch. Centre d'achats à Emmen. (*Ein-kaufszentrum Emmen.*)

= Schweiz. Bauztg., 93 (1975) 19, p. 277-282.

Centre complété par une maison de parking pour 2200 voitures et deux immeubles-tours d'habitation avec 57 appartements. Fondations sur pieux forés. Squelette en béton armé. Plusieurs éléments de construction préfabriqués.

SUISSE, EPF, Zurich, 1976, N° 124.

726.54 (494) : 72.092

CONCOURS pour un centre religieux à Ittigen, Berne. (*Wettbewerb für ein kirchliches Zentrum in Ittigen BE.*)

= Schweiz. Bauztg., 93 (1975) 20, p. 310-312.

Le programme prévoit des salles de cultes protestants et catholiques, conçues de manière à être utilisées en commun. Présentation en plans et photos de maquette des trois premiers projets.

SUISSE, EPF, Zurich, 1976, N° 125.

**SPALTI VACUJET®**  
Installation sanitaire par aspiration

**SPALTI**

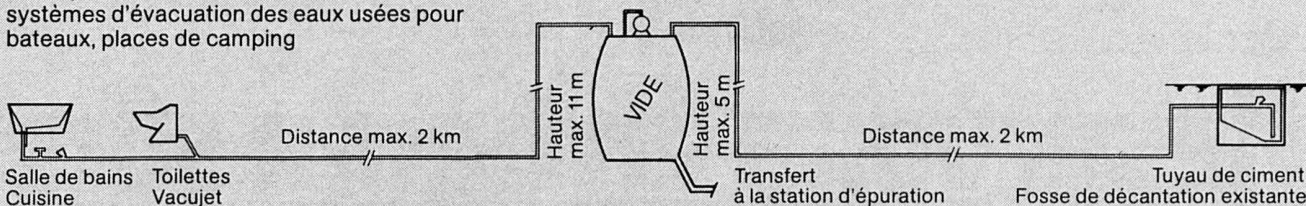
Spälti Elektro-Apparate AG  
CH-8912 Obfelden  
Tel. 01 99 58 23

**SPALTI VACUFLOW**  
Evacuation des eaux usées par aspiration

- Toilettes: besoin l'eau de rinçage 1 ltr.
- Libre choix d'emplacement des appareils sanitaires

WC ambulants, bateaux, chemins de fer  
hôtels, bâtiments neufs ou transformation  
systèmes d'évacuation des eaux usées pour  
bateaux, places de camping

- Conduites pour les eaux usées indépendant de la pente
- Fouille minime jusqu'à la profondeur hors gel
- Réduction des frais de revient de 15 à 45%



## L'Imprimerie La Concorde

réalise **prix courants** et  
**catalogues** et les relie  
**wiro** ou **multo** pour les  
rendre le plus pratique  
à consulter.

**TYPO - IBM - OFFSET**

1066 Epalinges

Chemin des Croisettes 6  
Téléphone (021) 33 31 41

## ASEGA SA SIGNALISATION



Signaux routiers simples et lumineux

- Bornes lumineuses et réfléchissantes
- Signaux lumineux de chantiers et carrefours
- Miroirs de carrefours
- Lampes à feu clignotant et fixe
- Barrières démontables pour bordures de trottoirs
- Supports en tubes zingués à chaud
- Signalisation autoroute
- Tous les signaux de chantiers

Lampes éclairage pour passage à piétons

Panneaux pour publicité

**1037 ÉTAGNIÈRES**

près Lausanne  
Tél. (021) 91 26 11

**Exposition permanente**

# Le froid sur mesure:

Autofrigor  
projette et construit  
des installations  
frigorigifiques pour:

- les entreprises industrielles
- la recherche et les essais
- l'industrie alimentaire
- les entrepôts
- le refroidissement d'eau
- les patinoires

- les pompes de chaleur
- les groupes refroidisseurs d'eau (compresseurs à pistons et compresseurs centrifuges) pour installations de climatisation
- les armoires d'essais climatiques

**AUTOFRIGOR SA**  
Information, élaboration de projets,  
montage, entretien

Schaffhauserstrasse 473  
8052 Zurich  
Tél. 01-51 15 55  
Télex 54956 aag ch

**autofrigor**



## Coupon

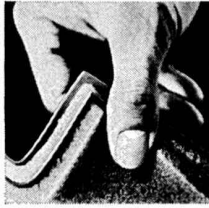
- pour une documentation plus détaillée (y compris rapport sur les explosions-test)
- pour un entretien sans engagement avec votre spécialiste

Nom: \_\_\_\_\_

Adresse: \_\_\_\_\_

Prière d'envoyer à:

SCHOELLKOPF-IRONFLEX SA  
Caroline 2 1000 Lausanne Tél. 021 / 23 10 68



Vous construisez des réservoirs en béton selon les PTR (prescriptions techniques pour réservoirs). Nous garnissons les réservoirs d'un revêtement sous forme d'une double feuille de CPV qui a fait ses preuves depuis 15 ans. Des explosions d'essai effectuées en collaboration avec l'Office fédéral de la protection civile ont prouvé que nos revêtements étaient étanches même après destruction du béton. Notre système est

éprouvé par le LFEM et approuvé par l'Office fédéral de la protection de l'environnement. A la longue, le béton n'est pas seulement plus sûr que l'acier corrodant, il est aussi plus avantageux.

**SCHOELLKOPF-IRONFLEX SA**

Caroline 2 1000 Lausanne  
Tél. 021 / 23 10 68

# Reservoirs en béton sûrs

## A. Battilana

Concessionnaire S.R.E., F.M.A., TT

Entreprise générale d'électricité

Rue de la Gare 11

**1860 Aigle**

Téléphone 22387

## TRANSPIREX

Prévention de la formation d'eau de condensation et protection anticorrosive sur les conduites d'eau froide dans les usines hydrauliques et stations de pompage d'eau, ainsi que dans les centrales de refroidissement et de climatisation.

PROTECTION INCENDIE  
CORRECTION ACOUSTIQUE  
ISOLATION THERMIQUE  
ISOLATION PHONIQUE  
ENDUITS SPECIAUX

48, RUE JACQUES-DALPHIN  
1227 CAROUGE / TEL 022 / 42 05 15





## DESMEULES FRÈRES S.A.

FABRIQUE DE PRODUITS EN BÉTON

1523 GRANGES-MARNAND

☎ (037) 64 16 26

### TUYAUX

standards, spéciaux, armés ou non,  
emb. normal, joint BFL Mastix  
emb. cloche, joint Meycotok

### EPURATION

fosses et séparateurs EMCO  
(normes ASPEE)

### BRIQUES

creuses, pleines, pour silos

### BORDURES

et autres articles de route

### PIERRE DE TAILLE

dans un grand choix de simili

### CAILLEBOTIS

pour stabulations libres

### PLAQUES

en béton pour bâtiments préfabriqués

### MOULAGES

spéciaux selon plans

## La Caisse de prévoyance SIA UTS FAS FSAI ~ une alternative pour votre prévoyance du personnel !

#### ● Le but

La prévoyance sans lacune pour la vieillesse; les survivants et l'invalidité pour les employés des associations techniques (la qualité de membre peut aussi être maintenue en cas de changement de profession)

#### ● Les avantages

La caisse de prévoyance SIA UTS FAS FSAI est une organisation d'entraide des associations techniques ayant sa propre administration (composition paritaire d'employeurs affiliés et de collaborateurs assurés)

#### ● La sécurité

est garantie par la structure actuarielle et des conseils réguliers par des experts neutres;  
par la réassurance auprès de 6 sociétés d'assurances suisses;  
grâce à la tenue du secrétariat et le placement des fonds de prévoyance par une société fiduciaire parmi les plus grandes et les plus réputées de Suisse, disposant de spécialistes dans tous les domaines.

Demandez d'autres informations  
auprès de la:

Caisse de prévoyance  
SIA UTS FAS FSAI  
Waisenhausplatz 25  
Case postale 2613  
3001 Berne, Tél. 031/22 90 52

Veillez me donner des renseignements  
plus détaillés:

Nom: \_\_\_\_\_

Prénom: \_\_\_\_\_

Rue: \_\_\_\_\_

NP/Lieu: \_\_\_\_\_

# ROMAG – Tubes d'acier et pièces de forme soudés en hélice

Gamme de livraison:  $\varnothing$  100–1200 mm avec tous les types de protections extérieures et intérieures appropriés.

Tubes suisses de qualité fabriqués sur mesure pour le marché suisse.

Pour conduites d'alimentation et d'évacuation, de haute fiabilité.



**ROMAG**

Tél. 037 431421

Télex 36138

ROMAG Tubes et Machines SA  
3186 Düringen

## Connaissance du sous-sol sans carottage

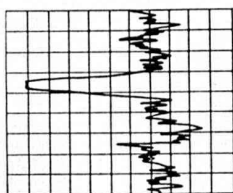
à 90 % les mêmes informations grâce à l'enregistrement des 3 paramètres de la

### diagraphie instantanée

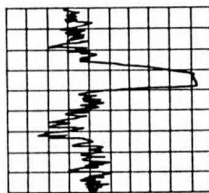
vitesse

dureté

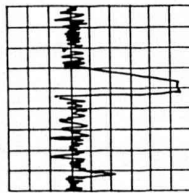
pression



Détermination des vides



Qualité de la roche



Manière de travailler

cet appareil se monte en **30 min.** sur **toutes** les sondeuses, location pour courtes périodes

encore une nouveauté chez

**BEVAC**

CH-1033 CHESEAUX / SUISSE  
CASE POSTALE 71  
Tél. 021/91 10 86 Télex 25 506

# BG

Nous désirons engager pour le contrôle des travaux d'un grand chantier de barrage en Algérie :

- un directeur de travaux
- un responsable des ouvrages en béton
- un responsable de la digue en terre
- un chef du laboratoire de chantier
- un géomètre

Ces postes requièrent une qualification d'ingénieur EPF ou d'ingénieur-technicien ETS ou équivalent, ainsi que l'expérience de la conduite de grands chantiers et une parfaite aptitude au travail en équipe. La connaissance de la langue française est indispensable.

Engagement pour deux ans au minimum, renouvelable.

Veillez adresser votre offre manuscrite accompagnée des pièces d'usage (curriculum vitae, copies de certificats) à **Bonnard & Gardel Ingénieurs-conseils SA**, avenue de Cour 61, 1001 Lausanne.

## Entreprise de nettoyages

Nettoyage complet de bâtiments, usines, hôtels  
Entretien d'appartements, tapis  
Parquets Linos Plastofloor

## Paul Gerber

Avenue de Florimont 13, Lausanne  
Téléphone (021) 23 52 70  
1006 Lausanne

**50 ans d'expérience au service de la clientèle. Travail très soigné**  
Inscrit au Registre professionnel

# ENTREPRISE A. VAUTHEY S.A.

Maçonnerie — Génie civil — Terrassements

**Vevey**

Rue de la Madeleine 33 b  
Tél. (021) 51 55 77

**Châtel-Saint-Denis**

Tél. (021) 56 78 70

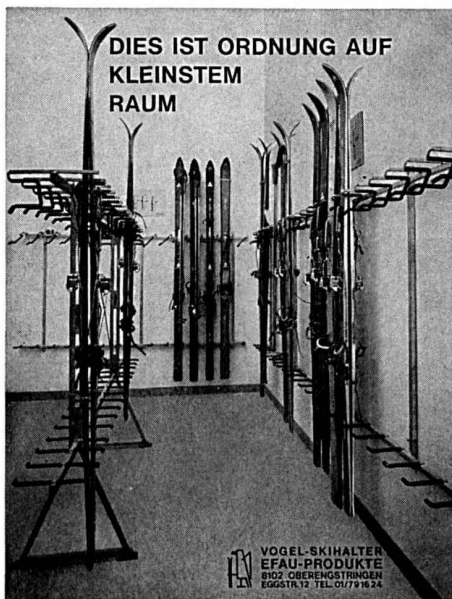


**Lausanne**

Bureau: téléphone 20 36 01  
Magasin: téléphone 22 84 91

## UN CHOIX EXTRAORDINAIRE DE LUSTRIERIE EN TOUT GENRE

Bibelots  
Articles chinois  
Appareils ménagers  
Toutes installations électriques  
et téléphoniques  
Concessions A et B



DIES IST ORDNUNG AUF  
KLEINSTEM  
RAUM

### Porte-skis VOGEL

Construction en métal très solide zinguée au feu.

Projection et installation de locaux de skis. Livraison de pièces pour l'auto-montage.

Pour hôtels, chalets, écoles, maisons, appartements, etc.

Jusqu'à 16 paires de skis par mètre courant.

ERWIN VOGEL  
EFAU-PRODUKTE  
8102 Oberengstringen  
Eggstrasse 12  
Tél. (01) 79 16 24

VOGEL-SKIHALTER  
EFAU-PRODUKTE  
8102 OBERENGSTRINGEN  
EGGSTR. 12 TEL. 01/79 16 24



## Escaliers à Vis

en bois massif, chef-d'œuvre de maîtrise. Dix modèles dont un contemporain (hêtre, acajou, chêne). Diamètres: 1,17 m, 1,32 m, 1,47 m, 1,60 m, 2 m. Se monte en quelques heures. Balustrades de style ou modernes, droites ou rampantes. Documentation en couleurs sur demande.

### Le Décor Stylisé

1814 La Tour-de-Peilz  
Grand-Rue 45  
Tél. (021) 54 39 55

### Ingénieur civil diplômé EPFL

10 années d'expérience pratique et théorique, statique, béton armé, génie civil, responsable d'importants projets, cherche situation d'avenir dans bureau d'études, recherche ou enseignement.

Ecrire sous chiffre PH 355 959 à Publicitas, 1002 Lausanne.

Appartement, encore plus beau avec



### la porte extensible en bois

- hauteur jusqu'à 4.90 m
- largeur à volonté
- 7 essences de bois
- économie de place
- pas de guidage au sol
- montage très facile
- lamelles changeables
- 5 ans de garantie
- prix raisonnable
- multiples utilités.

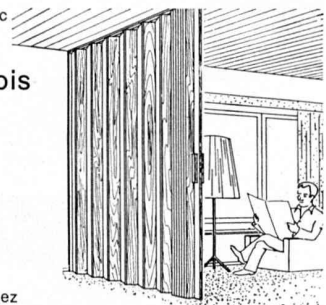
Offres, références, échantillons chez les commerçants de bois, menuiseries ou PELLA Falttüren AG, Güterstr. 205, 4053 Bâle, tél. (061) 35 80 10.

Bon pour matériel d'information :

BTSR

Nom/Maison : ..... Profession : .....

Lieu : ..... Rue : ..... Tél. : .....







# HERMES PRECISA INTERNATIONAL SA

Nous cherchons pour notre service installations et entretien de nos usines d'YVERDON et de SAINTE-CROIX qui ne comptent pas moins de 75 000 m<sup>2</sup>, un

## **Responsable des installations et de l'entretien**

au bénéfice d'une autorisation illimitée d'installation en courant fort.

En tant que futur cadre de notre société vos responsabilités s'étendront :

- à l'animation et à la gestion d'une quarantaine de personnes
- à la coordination des activités de nos serruriers, électriciens et appareilleurs
- à l'élaboration des devis et des plans d'implantation
- aux contacts avec les entrepreneurs
- à l'élaboration des budgets annuels.

Si votre expérience et votre formation correspondent aux exigences ci-dessus, n'hésitez pas ; prenez contact ou écrivez à M. P. JACCOUD, chef du service du personnel.

**HERMES PRECISA INTERNATIONAL SA**  
1400 YVERDON - Téléphone (024) 21 23 31





# Citernes pour produits chimiques

Certificat fédéral EGAS 030676



## stockage de l'eau

Nos références : Stations d'épuration et de traitement des eaux à La Chaux-de-Fonds (NE), Le Locle (NE), St-Aubin (NE), St-Gingolph (VS), Chamoson (VS), Charrat (VS), Conthey (VS), Granges (VS), Martigny (VS), Vétroz (VS), Passugg (GR), Le Chenit (VD), Cudrefin (VD), Forel (VD), Gilly (VD), etc.

1023 Crissier  
40 route de Bussigny  
Tél. 021/34 23 35

**STRAPOL**  
SA

Le spécialiste des citernes en polyester pour le stockage de produits chimiques



**Durisol, un matériau choisi pour ses qualités thermiques  
et phoniques et pour sa bonne résistance au feu  
Plaques de façade Durisol en béton lavé  
Plaques de toitures Durisol  
Durisol, un matériau pour l'habillage des bâtiments  
à ossature métallique**



Complexe sportif  
de la commune du Mont-sur-Lausanne  
Architecte : Fr. Brügger, Lausanne  
Ingénieur : M. H. Derron, professeur,  
Lausanne

# **Durisol**

Durisol Villmergen S.A., 2, chemin de la Joliette, 1006 Lausanne

Tél. 021/27 74 24