

Zeitschrift: Bulletin technique de la Suisse romande
Band: 103 (1977)
Heft: 2: Swissbau 77

Werbung

Nutzungsbedingungen

Die ETH-Bibliothek ist die Anbieterin der digitalisierten Zeitschriften. Sie besitzt keine Urheberrechte an den Zeitschriften und ist nicht verantwortlich für deren Inhalte. Die Rechte liegen in der Regel bei den Herausgebern beziehungsweise den externen Rechteinhabern. [Siehe Rechtliche Hinweise.](#)

Conditions d'utilisation

L'ETH Library est le fournisseur des revues numérisées. Elle ne détient aucun droit d'auteur sur les revues et n'est pas responsable de leur contenu. En règle générale, les droits sont détenus par les éditeurs ou les détenteurs de droits externes. [Voir Informations légales.](#)

Terms of use

The ETH Library is the provider of the digitised journals. It does not own any copyrights to the journals and is not responsible for their content. The rights usually lie with the publishers or the external rights holders. [See Legal notice.](#)

Download PDF: 02.02.2025

ETH-Bibliothek Zürich, E-Periodica, <https://www.e-periodica.ch>

ce qui est bien
tout pour le bureau
baumann-jeanneret

architecture d'intérieur
administratif, décoration

fournitures
systèmes
machines
meubles

GENÈVE 8, Arquebuse
Tél. 022 21 52 22

LAUSANNE 1, av. Tissot
Tél. 021 20 30 01

SODOCA® – la route à suivre!



La nappe nontissée SODOCA, stabilisée lumière, sépare, filtre et répartit les charges. SODOCA ne vend pas n'importe quel nontissé, mais vous offre pour chaque problème une solution adéquate: pour constructions routières, voies ferrées, accès de chantiers, routes forestières, pistes d'aviation, drains...

Avec SODOCA vous gagnez du temps, vous gagnez de l'argent. Car avec SODOCA vous évitez les arrêts dûs aux intempéries: vous construisez plus vite et plus rationnellement.

Coupon Envoyer s. v. p. à SODOCA Bureau Suisse,
Case postale, 5200 Brugg, Téléphone (Mühlebach-Papier SA) 056/94 01 01
| Je voudrais savoir davantage sur les nontissés SODOCA et

- je désire recevoir votre documentation
 je demande la visite de votre agent

Nom: _____

Rue: _____

NPA/Localité: _____ 31

Concessionnaires

Aigle:	Gétaz Romang Ecoffey SA	025 2 36 23	Genève:	Gétaz Romang Ecoffey SA	022 34 80 50	Romont:	E. Glasson & Cie SA	037 52 15 15
Biel/Bienne:	Bauma	032 42 44 22	Montreux:	Gétaz Romang Ecoffey SA	021 61 55 77	Sion:	Gétaz Romang Ecoffey SA	027 22 89 31
Bulle:	E. Glasson & Cie SA	029 2 61 61	Les Moulins:	E. Glasson & Cie SA	029 4 61 06	La Souste:	Gétaz Romang Ecoffey SA	027 63 12 58
Bussigny:	Gétaz Romang Ecoffey SA	021 89 10 31	Muttenz:	Wancor AG	061 61 23 00	Thun:	Baumaterial AG	033 23 31 23
Château d'Ex:	Gétaz Romang Ecoffey SA	029 4 75 75	Neuchâtel:	Haefliger et Kaeser SA	038 21 11 21	Vevey:	Gétaz Romang Ecoffey SA	021 51 05 31
Châtel-St-Denis:	Gétaz Romang Ecoffey SA	021 56 71 18	Palézieux:	E. Glasson & Cie SA	021 93 81 06	Visp/Viège:	Gétaz Romang Ecoffey SA	028 6 81 41
La Chaux-de-Fonds:	Haefliger et Kaeser SA	039 23 32 32	Payerne:	J. Rapin SA	037 61 28 21	Yverdon:	Gétaz Romang Ecoffey SA	024 25 81 91
Fribourg:	Matériaux de Construction SA	037 23 36 66	Regensdorf:	Wancor AG	01 840 51 71			

Visitez-nous au **Swissbau 77**, halle 23, stand 131.

DOCUMENTATION DU BATIMENT

CENTRE NATIONAL SUISSE : BIBLIOTHEQUE DE L'ECOLE POLYTECHNIQUE FEDERALE, ZURICH

711.523 (494)

AMÉNAGEMENT du centre du village de Weisslingen. (*Ortskerngestaltung.*)
= Bauen & Wohnen, 28 (1974), 8, p. 349-352.

Présentation de trois projets de concours. Celui de W. Schindler a obtenu le premier prix en vertu des dimensions réussies de la place publique par rapport aux proportions des volumes qui la délimitent.

SUISSE, EPF, Zurich, 1975, N° 207.

728.1 (494.5-82)

HABITATION. (*Abitazione.*)
= Riv. tecnica Svizzera ital., 65 (1974), 8, p. 32-49 ; 9, p. 36-52.
Maisons familiales à Brissago, Porza, Riva San Vitale, Minusio, Rivéra, etc. Immeubles locatifs à Lugano. Maisons en série à Magliaso. Œuvres d'architectes tessinois.

SUISSE, EPF, Zurich, 1975, N° 208.

721.011.27 (494)

[IMMEUBLES-TOURS.] (*Textes en allemand.*)
= Hochhaus, 10 (1974), 5, p. 15-41.

Bâtiment de bureaux, 3 rue Giacometti, Berne. Immeuble d'habitations avec agence de banque à Reinach. Immeuble résidentiel avec succursale de banque à Nussbaumen. Immeuble-tour d'habitations avec bureaux « Roggebode » à Baden, etc.

SUISSE, EPF, Zurich, 1975, N° 209.

728.34 (494)

BEHLES, W. & A. STEIN, arch. Habiter dans une maison jumelée. (*Wohnen im Doppelhaus.*)
= Das ideale Heim, 48 (1974), 9, p. 16-27.

Sur le plan architectural, la réalisation de la communauté des deux familles se limite à l'utilisation en commun de jardin et piscine. Maisons spacieuses similaires, organisées chacune autour d'un escalier hélicoïdal central.

SUISSE, EPF, Zurich, 1975, N° 210.

711.552.6 (73)

RÉANIMATION de la cité sur initiative privée. (*Innenstadt-Regenerierung durch private Initiative.*)
= Shopping Center, — (1974), 9, p. 6-26.

Centre d'achats « Crown Center » à Kansas City, Missouri, occupant une surface de 400 000 m². Complexes administratifs, hôtel avec 730 chambres, surfaces de vente de 40 000 m², 4300 à 7000 places de stationnement, etc. Optique commerciale prédominante.

SUISSE, EPF, Zurich, 1975, N° 211.

711.523 (494) : 72.025.3

RECHERCHES sur le tissu urbain historique de Genève : les rues Tabazan et Beauregard.
= Habitation, 47 (1974), 9, p. 21-49.

Etat de l'espace bâti 1972-1973. Topographie, fortifications et urbanisme. « Sociographie » de l'îlot. Enquête sociologique 1973. Contexte socio-culturel depuis le XVIII^e siècle. Conclusions.

SUISSE, EPF, Zurich, 1975, N° 212.

728.2 (494.5)

SNOZZI, L. & T. CARLONI & W. von EUW, arch. Immeuble locatif à Lugano. (*Casa d'abitazione a Lugano.*)
= Riv. tecnica Svizzera ital., 65 (1974), 9, p. 42-45.

Cinq niveaux, supportés par une structure primaire métallique. Pylônes d'angle et poutres périphériques formant ensemble des plates-formes, sur lesquelles sont disposées des niches pour baignoires, cuisines ou cheminées.

SUISSE, EPF, Zurich, 1975, N° 213.

725.56 (494)

HABITATIONS pour personnes âgées. (*Alterssiedlungen.*)
= Schweizer J., 40 (1974), 9, p. 59-71.

Colonies « Feld » et « Freihof » à Thalwil. Maison « Seewadel » à Affoltern/Albis. Immeubles pour personnes âgées « Spitalackerpark » à Berne. Colonie « Seemättli » à Muttentz.

SUISSE, EPF, Zurich, 1975, N° 214.

69.022.3 : 699.844.3

Double FAÇADE contre les nuisances [de bruit]. (*Zweitfassade gegen Immissionen.*)
= Schweizer Baubl., 85 (1974), 76, p. 56.

Fausse façade constituée par des canaux en tôle d'acier, fixés aux poteaux de la façade existante. Remplissage par des vitres ou des panneaux. Climatisation installée dans l'espace intermédiaire.

SUISSE, EPF, Zurich, 1975, N° 215.

725.91 (44)

MAYER, C. Halles d'expositions en construction de bois lamellé collé. (*Ausstellungshallen in Holzbauweise.*)
= Schweizer Baubl., 85 (1974), 78, p. 5-8.

Halle principale de la foire forestière à Epinal (Vosges), recouverte par des fermes cintrées jumelles. Portée libre de 78 m. hauteur faîtière de 11 m. Architecte : Ph. Houot.

SUISSE, EPF, Zurich, 1975, N° 216.

72 : 577.4

BITTIG, B. Economie et écologie dans la construction. (*Ökonomie und Ökologie im Hochbau.*) 15 réf.
= Schweiz. Bauztg., 92 (1974), 37, p. 848-852. [Extrait partiel.]

Spécification des exigences écologiques pour constructions rurales, industrielles, résidentielles et autres. Relations entre les nécessités écologiques et les intérêts économiques.

SUISSE, EPF, Zurich, 1975, N° 217.

681.3 : 72.006

EMPLOI d'un ordinateur dans les petits et moyens bureaux d'ingénieurs et d'architectes. (*Computereinsatz im kleinen und mittleren Ingenieur- und Architekturbüro.*) Réf.
= Schweiz. Bauztg., 92 (1974), 39, p. 887-903.

Bases du traitement des données et tendances de son évolution. Critères du choix d'un ordinateur et expériences. Exemples de l'emploi dans les secteurs administratif et technique.

SUISSE, EPF, Zurich, 1975, N° 218.

725.742 (494)

OTTO, R. G. arch. e.a. Piscine couverte « Gitterli » à Liestal. (*Hallenbad Gitterli in Liestal.*)
= Bauen in Stahl, — (1974), 5, p. 25-30.

Halle de natation de 58 × 22 m, prolongée par une annexe basse pour vestiaires et restaurant. Couverture en construction d'acier, suspendue à quatre pylônes qui surmontent le toit de 6 m. Détails de la corniche.

SUISSE, EPF, Zurich, 1975, N° 219.

693.814 : 727.4 (494)

STUTZ, P. arch. Ecole professionnelle à Winterthur. (*Gewerbliche Berufsschule Winterthur.*)
= Bauen in Stahl, — (1974), 6, p. 31-40.

Trois volumes : bâtiment de classes, immeuble d'auditoires et ateliers. Construction portante mixte en acier et béton armé. Echafaudage-balcon antisolaire en avant de la façade. Détails constructifs.

SUISSE, EPF, Zurich, 1975, N° 220.

727.65 (494) : 693.814

RITTER, A. & J.-M. LAMUNIÈRE, arch. Conservatoire de botanique à Genève.
= Bauen in Stahl, — (1974), 9, p. 54-58.

Le bâtiment principal à deux niveaux comprend laboratoires scientifiques, salle pour travaux pratiques, bibliothèque. Construction en acier. Canaux techniques intégrés dans les poteaux et poutres évidés qui se composent de quatre paires de cornières.

SUISSE, EPF, Zurich, 1975, N° 221.

72 (52)

ARCHITECTURE japonaise d'aujourd'hui.
= Werk/Œuvre, 61 (1974), 9, p. 1054-1066.

Ecole de médecine dentaire de la Faculté Niigata. Immeubles-tours d'habitation Karawacho. Ecole primaire Kato Gakuen. Temple bouddhiste Sho-Hondo. Clinique dentaire Hirano. Centre national de la jeunesse ouvrière à Tokyo.

SUISSE, EPF, Zurich, 1975, N° 222.

DOCUMENTATION GÉNÉRALE

Extraits d'articles de revues suisses et étrangères reçues par le « Bulletin technique » et déposées à la Bibliothèque de l'École polytechnique fédérale de Lausanne, avenue de Cour 33, où elles peuvent être consultées.

N. B. — L'indice figurant en tête et à droite de chaque extrait est celui de la « Classification décimale universelle ».

Mécanique appliquée

- BT 6269 621.791
Etat de développement actuel du soudage à l'arc sous protection gazeuse de l'aluminium. H. WALSER.
Journal de la soudure, 66^e année, n° 8/1976, p. 165-176, 16 fig.

Après avoir exposé les aspects métallurgiques à considérer lors du soudage de l'aluminium et de ses alliages et abordé la question du comportement résistant de ces matériaux, l'auteur décrit les procédés de soudage à l'arc sous gaz de protection utilisés aujourd'hui, soit : le soudage TIG sous hélium en courant continu, le soudage MIG, le soudage à l'arc pulsé, le soudage MIG en courant de forte intensité et avec fil épais. Il termine par quelques remarques sur la question de protection de la santé en soudage de l'aluminium.

Electrotechnique

- BT 6270 621.313
Analyse transitoire du turbogénérateur au moyen des variables d'état. E. CHIRICOZZI.
L'Energia elettrica, vol. 53, n° 7/8, 1976, p. 393-401, 13 fig.

L'analyse d'un turbo-alternateur en service transitoire est abordée par une méthode simple mais efficace, qui concerne essentiellement la représentation mathématique du système par les variables d'état.

Le modèle considéré de la machine, complété par le régulateur de tension et de vitesse — avec et sans circuits amortisseurs — a été utilisé pour l'étude de grandes perturbations typiques, notamment du court-circuit triphasé avec ouverture et fermeture du disjoncteur.

- BT 6271 621.314
La détermination des courants lors du branchement à vide des transformateurs triphasés. M. TARTAGLIA.
L'Energia elettrica, vol. 53, n° 7/8, 1976, p. 385-392, 11 fig.

Description d'un modèle mathématique de transformateur triphasé dans des conditions transitoires.

Ce modèle est appliqué à l'étude des surintensités qui se produisent lors du branchement, à vide, d'un transformateur triphasé sur le réseau d'alimentation.

L'auteur examine le cas des transformateurs triphasés ayant un noyau magnétique à trois colonnes. La méthode suivie peut être évidemment appliquée au cas des transformateurs ayant une structure magnétique différente. Les résultats du calcul sont comparés aux résultats expérimentaux, qui valident la méthode proposée.

- BT 6272 621.38
La fiabilité des coupleurs à phototransistors. T. I. BAJENESCO.
Electronique, 5^e année, n° 7/8, août 1976, p. EL 7-14, 8 fig.

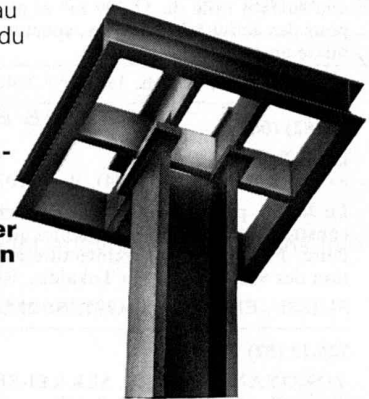
Les caractéristiques essentielles des photocoupleurs sont discutées et quelques problèmes importants concernant leur fiabilité (dégradation, durée de vie, effet de champs, etc.) sont présentés. Sur la base des essais effectués en laboratoire, on montre — à l'aide des diagrammes — quelques comportements typiques des photocoupleurs « stressés », prévieillis et non pré-vieillis. En partant des conclusions tirées de ces essais, on donne quelques recommandations jugées utiles pour améliorer la fiabilité des photocoupleurs. En annexe, on trouvera les recommandations de la VDE concernant la méthodologie des essais de fiabilité pour les photocoupleurs.

Solution no 4 La tête de poinçonnement en acier

Tant d'ingénieurs, architectes, conducteurs de travaux et contremaîtres en ont fait l'expérience: **une tête de poinçonnement Geilinger résout le problème du poinçonnement des dalles en béton armé de façon idéale.**

D'autres raisons non moins importantes expliquent qu'elles (poussent comme des champignons): elles réduisent le coût du coffrage, simplifient les armatures et permettent le passage de conduites même importantes au voisinage immédiat du pilier.

La tête de poinçonnement Geilinger: un apport de Geilinger à la rationalisation et à l'économie dans la construction.



GEILINGER

GEILINGER CONSTRUCTIONS MÉTALLIQUES SA, 1462 YVONAND, 024 32 17 31

Une base sûre pour les toits plats

La base de notre système d'étanchéité pour toits plats est **Sarnafil**®. Feuille d'étanchéité en PVC mou, armée de fibres de verre. **Sarnafil**® fait ses preuves depuis 12 ans. A la mise en œuvre comme à l'usage. Résistant aux intempéries, à la chaleur et aux ultraviolets, c'est un matériau à la fois sûr et économique. Demandez la documentation correspondante.

Sarnafil

Veuillez nous envoyer votre documentation de base sur votre **Sarnafil**® et sa mise en œuvre.

Nom/Entreprise: _____

Adresse: _____

Sarna Plastiques SA

Case postale 12 CH-6060 Sarnen
Téléphone 041-66 23 33
Suisse Romande:
35, Chemin de Bonne Espérance
1006 Lausanne Tél. 021/29 54 13

BT 1.77

DOCUMENTATION DU BATIMENT

CENTRE NATIONAL SUISSE : BIBLIOTHEQUE DE L'ECOLE POLYTECHNIQUE FEDERALE, ZURICH

725.512 (52)

YAMASHITA, K. arch. e.a. Clinique dentaire Hirano.
= Werk/Œuvre, 61 (1974), 9, p. 1063.

Immeuble à cinq étages avec surfaces décroissantes de 101,25 m² à 38,03 m². Décalage unilatéral souligné par l'effet de triple cascade de la toiture en verre.

SUISSE, EPF, Zurich, 1975, N° 223.

725.838 (52)

SEKKEI, N. arch. Centre national de la jeunesse ouvrière [à Tokyo].
= Werk/Œuvre, 61 (1974), 9, p. 1064-1066.

Conçu en forme de trapèze rectangle, l'immeuble mammoth a une surface utile de 51 009 m² et abrite d'innombrables locaux pour des activités culturelles, sportives et de loisir. Construction mixte en acier et béton armé.

SUISSE, EPF, Zurich, 1975, N° 224.

72 (52) (045)

Le JAPON.

= Werk/Œuvre, 61 (1974), 9, p. 1037-1053 ; 1076 ; 1084-1099.

Le Japon, pays de la frénésie. Hommes et maisons à Tokyo. La construction de logements publics au Japon. Architecture secondaire. Paradoxes de l'architecture ancienne du Japon. L'évolution des villes le long du Tokaido.

SUISSE, EPF, Zurich, 1975, N° 225.

726.13 (52) : 294.3

YOKOYAMA, K. & R. SEKKEI-SHA, arch. Le temple bouddhiste Sho-Hondo des Daisekiji.

= Werk/Œuvre, 61 (1974), 9, p. 1060-1062.

Parvis à deux étages, pavillon à colonnades, avant-temple et sanctuaire. Le dernier est couvert d'un immense toit ovale renversé qui est supporté à la périphérie par des groupes de piliers divergents.

SUISSE, EPF, Zurich, 1975, N° 226.

725.23 (494)

NIEHUS, W. arch. Le nouvel immeuble de l'Elektrowatt à Zurich. (*Das neue Elektrowatt-Haus in Zürich.*)

= Planen & Bauen, — (1974), 9, p. 20-25.

Immeuble administratif à plusieurs ailes en moulin à vent, disposées autour d'un espace central. Hauteur jusqu'à sept niveaux. Plans, installations. Travaux d'infrastructure décrits dans : Schweizer Baublatt 1974, n° 88.

SUISSE, EPF, Zurich, 1975, N° 227.

725.35 (494)

MICHAUD, A. arch. Centrale Provins à Sion.

= Planen & Bauen, — (1974), 9, p. 44-48.

Nouvelle centrale d'exploitation, équipée pour l'embouteillage, la manutention et le stockage des vins. Charpente métallique ; portées de 8 à 20 m, adaptées aux locaux. Plans avec répartition des départements.

SUISSE, EPF, Zurich, 1975, N° 228.

725.742 (489)

CLEMMENSEN, K. & E. arch. [Trois] halles de natation et de sports Kildeskov à Gentofte. (*Schwimm- und Sporthalle Kildeskov, Gentofte.*)

= Bauen & Wohnen, 28 (1974), 9, p. 358-361.

Structures filigrane en acier et verre. Couverture plate, supportée par des fermes à treillis en forme de pyramides retournées. Répartition régulière des colonnes sur les façades entièrement vitrées.

SUISSE, EPF, Zurich, 1975, N° 229.

69.024.218

JAHN, H. Structures portantes en acier pour de grandes portées libres. (*Weitgespannte Flächentragwerke aus Stahl.*)

= Bauen & Wohnen, 28 (1974), 9, p. 377-380.

Analyse de projets du bureau de C. F. Murphy et associés. Le choix du système statique dépend de la rentabilité et de la possibilité d'intégration des installations techniques.

SUISSE, EPF, Zurich, 1975, N° 230.

725.74 (494)

GEROSA, B. arch. Piscine couverte et en plein air à Frauenfeld. (*Erholungslandschaft : Hallen- und Freibad Frauenfeld.*)

= Bauen & Wohnen, 28 (1974), 9, p. 369-376.

Majeure partie du terrain réservée aux bassins en plein air. Halle et annexe pour vestiaires disposées en terrasses. Détails de construction à l'échelle de 1 : 50 et 1 : 5.

SUISSE, EPF, Zurich, 1975, N° 231.

72.001

JOEDICKE, J. e.a. La planification à l'aide de critères de forme déterminés empiriquement. (*Entwerfen mit Hilfe empirisch ermittelter Gestaltkriterien.*)

= Bauen & Wohnen, 28 (1974), 9, p. 385-388.

Examen de l'effet psychologique de structures de grandes portées libres. Etude des possibilités d'évaluation pour la conception de telles structures.

SUISSE, EPF, Zurich, 1975, N° 232.

693.69 : 691.771

CONSTRUCTIONS industrielles avec toiture et façades en bandes d'aluminium profilées.

= Schweizer Aluminium Rundschau, 24 (1974), 10, p. 319-321.

Emploi de bandes nervurées de longueurs extraordinaires pour la couverture et le revêtement des façades d'une halle d'entrepôt. Détails constructifs.

SUISSE, EPF, Zurich, 1975, N° 233.

631.24 (494) (091)

BOHNET, A. « Stadel » et « Speicher » dans le Haut-Valais. (*Vergangenheit wirbt für die Zukunft - Stadel und Speicher im Oberwallis.*) III.

= Schreinerzeitung, 85 (1974), 41, p. 1190-1196 et 1201-1203.

De nos jours voués au délabrement ou transformés en maisons de vacances, les petits bâtiments en bois, type chalet, ont jadis servi d'entrepôts pour le blé et les denrées.

SUISSE, EPF, Zurich, 1975, N° 234.

727.7 (73)

SUDLER, J. arch. et ass. Musée donjon pour Denver.

= J. Constr. Suisse rom., 48 (1974), 19, p. 49-51.

En raison du climat rude de Colorado, l'édifice a l'aspect d'une forteresse avec meurtrières et jours de souffrance. Revêtement total du béton brut par des éléments pyramidaux en verre.

SUISSE, EPF, Zurich, 1975, N° 235.

725.945.1 (497.1)

REMEMBER... remember... (*Texte en français.*)

= J. Constr. Suisse rom., 48 (1974), 19, p. 52.

Monument aux victimes de la guerre. Haut de 34 m, le « château d'eau » semicylindrique se compose de tranches verticales tour à tour concaves et convexes, évoquant les lames d'acier des héros.

SUISSE, EPF, Zurich, 1975, N° 236.

725.742 : 69.002.2

REISS, P. « Tournesol », une piscine à la portée des petites communes.

= J. Constr. Suisse rom., 48 (1974), 19, p. 107-111.

Coupole préfabriquée, formée par des arcs métalliques. Couverture des zones par des éléments en polyester avec hublots incorporés. Plan circulaire, coupe verticale elliptique.

SUISSE, EPF, Zurich, 1975, N° 237.

727.1 (494)

[BÂTIMENTS scolaires.] (*Textes en allemand.*)

= Hochhaus, 10 (1974), 4, p. 22-53.

Ecole professionnelle pour le personnel de vente à Zurich. Collège à Disentis. Ecole technique supérieure à Rapperswil. Ecole cantonale à Olten. Centre scolaire à Neuenhof. Ecoles primaires à Regensdorf et à Winterthur.

SUISSE, EPF, Zurich, 1975, N° 238.

Génie

BT 6273 624.21
Comportement mécanique d'assemblages en béton armé cisailés et fléchis.
M. KAVYRCHINE, R. SOUBRET.
Annales (Inst. techn. du bât. et des trav. publics), n° 342,
septembre 1976, p. 1-19, 20 fig., 5 tabl.

L'utilisation d'assemblages organisés mécaniquement à partir d'aciers laissés en attente entre deux ouvrages adjacents en béton est fréquente dans le domaine de la construction.

Dans cette étude, on examine le comportement sous charges statiques et dynamiques d'assemblages soumis à la fois à un cisaillement longitudinal et à un moment de flexion. Ce cas se présente en particulier dans les ponts en béton précontraint construits par encorbellements successifs parallèles pour lesquels on peut espérer remplacer ainsi la précontrainte du hourdis coulé entre deux tabliers, difficile à mettre en œuvre, par les armatures classiques du béton armé, plus simples à réaliser sur le chantier.

BT 6274 628.35
Origines des pollutions azotées dans les eaux superficielles et les eaux usées. Développements récents des procédés permettant l'élimination de ces nuisances.
J. BEBIN.
Techn. et sciences municipales, 71^e année, n° 8/9, août-sept. 1976,
p. 347-362, 11 fig., 13 tabl.

La teneur en azote des eaux de surface tend à augmenter depuis quelques années. Son origine est dans les eaux usées domestiques et industrielles, à un moindre degré les engrais. Il est nécessaire d'éliminer cette nuisance dans les stations de traitement des eaux usées pour éviter l'eutrophisation des cours d'eau. La nitrification est facilement réalisée par oxygénation ; l'emploi subséquent d'un bassin anoxique où l'eau d'égout peut être utilisée comme source de carbone permet à la fois la dénitrification et une réduction supplémentaire de DBO.

Divers

BT 6275 711.4
Transports et aménagements pour Oxford et sa région.
J. PEVEREL-COOPER.
TEC (Transport, environnement, circulation), n° 18,
sept.-oct. 1976, p. 42-46, 6 fig., 1 tabl.

La ville d'Oxford, qui s'est développée autour d'un passage sur la Tamise, se trouve à un point stratégique du réseau routier du sud de l'Angleterre, à l'intersection des routes et autoroutes de Londres - Pays de Galles et Birmingham - Southampton. Puisque la ville est protégée par une ceinture verte d'env. 6 km de large, l'accroissement de la population a surtout été sensible dans les villes et villages autour d'Oxford, ville universitaire très ancienne, ce qui a créé des problèmes de circulation maintenant résolus. L'industrie et le commerce en font un pôle d'attraction régional pour plus de 500 000 habitants.

BT 6276 658.512
Wie vermeiden wir übertriebenen Planungsaufwand?
P. GOSWAMI.
Industrielle Organisation, 45^e année, n° 10/1976, p. 365-371, 5 fig.

Le coût total de fabrication d'un produit se compose des coûts de la planification de fabrication et de ceux de la fabrication proprement dite, à l'atelier. Les dépenses consacrées à la planification augmentent en même temps que baissent les frais de fabrication. C'est alors que se pose au planificateur la question de savoir quelle dépense on peut risquer dans la planification pour aboutir au coût total minimum. Le présent article montre la nécessité d'apprécier à l'avance le coût optimal de planification lors de toute nouvelle commande, afin d'être en mesure de réduire le coût global.

BT 6277 658.284
Video-Netzwerke : betriebliches Fernsehen.
H. P. GRAF, J. W. WINISTOERFER.
Industrielle Organisation, 45^e année, n° 10/1974, p. 371-373.

La télévision est devenue, dans le domaine privé, un moyen d'information et de divertissement, et de ce fait a fortement changé les habitudes de la plupart des êtres humains. Dans les domaines de l'enseignement et de l'information, on utilise aujourd'hui davantage de moyens audio-visuels. Dans les grandes entreprises, on travaille à des systèmes qui pourraient reprendre des fonctions spécifiques adaptées aux habitudes d'assimilation : c.-à-d. des productions de réseaux vidéo. L'article montre les possibilités et les problèmes de la télévision d'entreprise.



Escalier mobile
Un maximum d'avantages
Un minimum d'espace

Mod. 1 75/150
Mod. 3 70/130 (év. 65/120)

Swissbau Basel, halle d'exposition 25, stand 437

Feldmann + Co SA 3250 Lyss

Constructions en bois

Tél. (031) 84 11 84

Générateurs à air chaud

- mobiles et fixes
- également appareils d'occasions intéressants
- vente et location.

Krüger + Co.

2000 Neuchâtel 4
3117 Kiesen BE

Téléphone 038/24 25 82
Téléphone 031/92 96 12

éditions
procédés typo-offset-ibm
reliures à anneaux
wiro-multo

Imprimerie La Concorde

1066 Epalinges
ch. des Croisettes 6
tél. 021 - 33 31 41



Polygravia

Photogravure et Offset
G. Edelmann

☎ 36 89 80
Borde 28 bis
1018 Lausanne

DOCUMENTATION DU BATIMENT

CENTRE NATIONAL SUISSE : BIBLIOTHEQUE DE L'ECOLE POLYTECHNIQUE FEDERALE, ZURICH

725.84 : 725.74 (494)

[CENTRES de sports et piscines.] (*Textes en allemand.*)
= Hochhaus, 10 (1974), 4, p. 57-70.

Centre de sports « Tägerhard » à Wettingen. Centre sportif à Hérissau. Piscines couvertes à Kilchberg et à Zollikon.

SUISSE, EPF, Zurich, 1975, N° 239.

728 : 69.002.2

MAISONS normalisées — maisons en éléments préfabriqués.
(*Normhäuser, Elementhäuser — sie sind nicht uniform.*)
= Das ideale Heim, 48 (1974), 10, p. 22-61.

Systèmes de construction en éléments de paroi de hauteur d'étage, en bois ou en béton. Squelettes en acier ou en bois. Système ouvert en poteaux d'acier et fermes clouées.

SUISSE, EPF, Zurich, 1975, N° 240.

728.37 (494) : 694.4

SCHAERER, R. La maison à colombages 2000 — conciliant la nostalgie du passé avec l'avenir. (*Das Fachwerkhaus 2000 — Nostalgie mit Zukunft.*)
= Hoch- & Tiefbau, 73 (1974), n° spéc. 5, p. 13-18.

Maison du type chalet, recouverte par un grand toit saillant. Balcons sur les deux pignons largement vitrés. Espace unique et étage-galerie. Eléments porteurs préfabriqués en profilés de bois collé.

SUISSE, EPF, Zurich, 1975, N° 241.

711.552.6 (494)

MAYER, C. La construction du centre d'achats « Glatt » [à Wallisellen] touche à sa fin. (*Einkaufszentrum Glatt vor der Vollendung.*)
= Schweizer Baubl., 85 (1974), 79, p. 5-12.

Immense complexe, construit à partir de 9200 éléments de poteaux et de planchers préfabriqués en béton. Système de construction, installations techniques, montage.

SUISSE, EPF, Zurich, 1975, N° 242.

725.11 (100)

REINDL, H. La Cité de l'ONU à Vienne. (*Die UNO-City in Wien.*)
= Schweizer Baubl., 85 (1974), 80, p. 5-9.

Détails sur les immeubles-tours en Y aux contours concaves : fondations, construction par coffrage glissant, opération de levage des niveaux portants préfabriqués à 30, 50 et 70 m au-dessus du sol.

SUISSE, EPF, Zurich, 1975, N° 243.

728 (44) : 69.002.2

MODÈLES d'habitations de France. (*Französische Wohnmodelle.*)
= Schweizer Baubl., 85 (1974), 81, p. 50-55.

« Solfège » : système ouvert ; niveaux neutres, composés de poteaux et de disques de contreventement. « Sirh » : assemblage d'éléments spatiaux. « Trirème » : construction sur la base d'un triangle équilatéral aux côtés de 5,4 m.

SUISSE, EPF, Zurich, 1975, N° 244.

719.001

Sur la THÉORIE de la conservation des monuments. (*Denkmalpflege : Theorie.*)
= archithese, 4 (1974), 11, p. 2-54.

Appel politique. Reconstruction du « Kornhaus » à Fribourg-en-Brisgau. L'histoire de l'architecture : contexte nécessaire pour la restauration des centres de villes. Réponses de onze spécialistes à sept questions fondamentales.

SUISSE, EPF, Zurich, 1975, N° 245.

631.2

[CONSTRUCTIONS agricoles.] (*Textes en all., fr., angl.*)
= ac 76 Rev. internat. d'amiante-ciment, 19 (1974), 4, p. 9-11 et 35-39.

Une ferme dans un site protégé : « Erlenhölzli » à Chatzenrüti, Zurich. Exploitation agricole à Lauterhofen, Oberpfälz, Allemagne. Ferme modèle dans la Styrie.

SUISSE, EPF, Zurich, 1975, N° 246.

728.71

[MAISONS de vacances.] (*Textes en all., fr., angl.*)
= ac 76 Rev. internat. d'amiante-ciment, 19 (1974), 4, p. 12-41 ; 29-35 ; 47-49 ; 53-56.

Village de vacances au cap d'Agde (Languedoc). Colonies à Sasbachwalden (Forêt-Noire) et à Wildhaus (Toggenbourg). Maisons sur pente raide, sur l'alpage et au bord d'un lac.

SUISSE, EPF, Zurich, 1975, N° 247.

728.37 (494)

FLEISCHER, B. arch. Maison sur pente escarpée à Roncosur-Ascona, Tessin.

= ac 76 Rev. internat. d'amiante-ciment, 19 (1974), 4, p. 30-31.

Maison à deux logements de vacances superposés. Plan polygonal permettant une vue dégagée de tous les côtés. Appartements duplex.

SUISSE, EPF, Zurich, 1975, N° 248.

728.71 (43)

JAKUBEIT, J. arch. Colonie concentrée de maisons de vacances à Sasbachwalden, Forêt-Noire.

= ac 76 Rev. internat. d'amiante-ciment, 19 (1974), 4, p. 53-56.

Quatorze blocs similaires, réunissant en sections verticales le total de 135 logements superposés en gradins. Toits à pignons prolongés unilatéralement par les murs de séparation entre les terrasses.

SUISSE, EPF, Zurich, 1975, N° 249.

725.56 (489)

BORNEBUSCH, G. & M. BRÜEL & J. SELCHAU, arch. Foyer pour personnes âgées à Asminderød-Fredensborg.

= ac 76 Rev. internat. d'amiante-ciment, 19 (1974), 4, p. 17-19.

Ensemble de « baraques », construites en éléments de béton et revêtues de bois. Par la disposition autour de cours-jardins et les hauteurs variées des toits à pente unique, elles s'adaptent aux habitations modestes du village.

SUISSE, EPF, Zurich, 1975, N° 250.

726.711 (493)

COSSE, J. arch. Le monastère de Saint-André à Ottignies, Belgique.

= ac 76 Rev. internat. d'amiante-ciment, 19 (1974), 4, p. 25-28.

La conception de deux immeubles d'habitation au lieu d'un cloître permet une vie monacale plus individuelle. Bâtiments sobres en briques apparentes. Toits à pignon aux pans décalés.

SUISSE, EPF, Zurich, 1975, N° 251.

72.013 : 727.3 (7)

GÉOMÉTRIE spatiale ou la théorie des travées. (*Raumgeometrie als Feldtheorie.*)
= Bauen & Wohnen, 28 (1974), 10, p. 402-408.

Méthode analytique de planification, développée par W. Netsch. Module de base spatial, engendré par manipulation, rotation ou superposition de formes géométriques simples. Application pour la conception de quatre bâtiments universitaires.

SUISSE, EPF, Zurich, 1975, N° 252.

72.013

GÉOMÉTRIE spatiale en tant qu'aide de construction et de conception. (*Raumgeometrie als Gestaltungs- und Konstruktionshilfe.*)
= Bauen & Wohnen, 28 (1974), 10, p. 402-421.

La théorie des travées. Les proportions des façades de la maison Siemer à Warmbronn. Enveloppe autoportante d'une maison de club à Milton Keynes. Bâtiment conçu sur le principe des ponts suspendus, etc.

SUISSE, EPF, Zurich, 1975, N° 253.

69.023

WALKER, D. arch. & P. BOTSCHI. Enveloppe autoportante. (*Selbsttragende Hülle.*)
= Bauen & Wohnen, 28 (1974), 10, p. 412-413.

Treillis spatial voûté, recouvrant les locaux d'un club à Milton Keynes. Barres tendues en tubes d'alliage léger, couverture en éléments pyramidaux de polyester. Pignons vitrés, reliés à l'enveloppe de manière mobile.

SUISSE, EPF, Zurich, 1975, N° 254.

A tous les niveaux



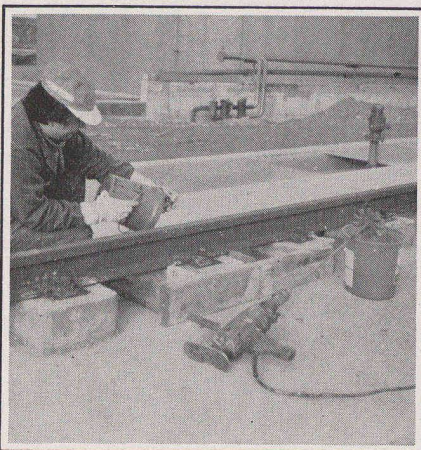
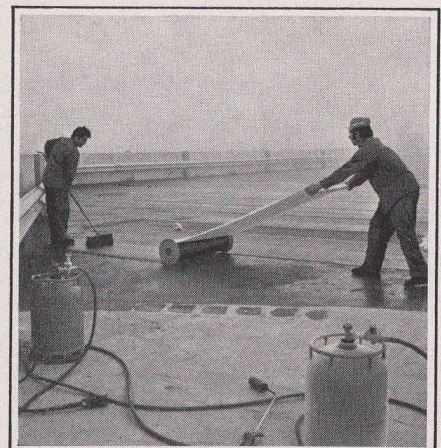
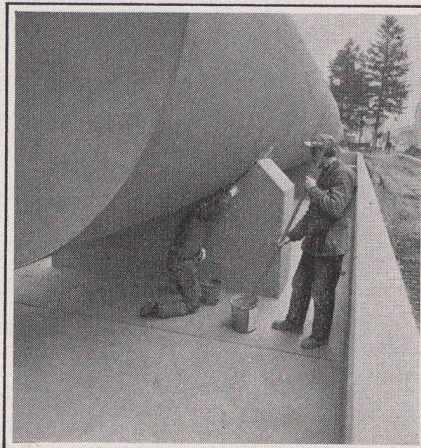
A quoi sert un gros œuvre de premier ordre si le revêtement n'est pas équivalent. En revanche, un bon revêtement peut dissimuler bien des imperfections. La vaste expérience d'Isotech en matière d'utilisation des produits synthétiques dans l'industrie du bâtiment, et de

revêtements en matières synthétiques

en particulier, est garante d'un niveau qualitatif et d'une durabilité exceptionnels. Domaines d'application:

- Protection de l'environnement
- Stations d'épuration, réservoirs, abris, stations de chargement.
- Génie civil - Réparation du béton, injections, travaux d'étanchement sur les ponts et les chaussées. - Bâtiment/ Industrie - Revêtements et enduits, imprégnations et garnissages.
- Piscines, salles, entrepôts de denrées alimentaires.

Isotech est une entreprise d'envergure internationale spécialisée dans le revêtement en matières synthétiques, le jointoiement, le perçage et le découpage du béton. Elle s'occupe de tous les problèmes, grands ou petits.



ISOTECH travaille consciencieusement, durablement et avantageusement



ISOTECH SA	8404 Winterthur 5000 Aarau 4000 Bâle 3027 Berne 6592 S. Antonino 2504 Bienne 6000 Lucerne 9015 St-Gall 8037 Zurich 1008 Prilly 1211 Genève	Hegmattenstr. 20 Buchserstr. 57 Blotzheimerstr. 22 Looslistr. 3 (Tessin) 65, rue J. Renfer Würzenbachhalde 15 Kräzernstr. 75 Rötélstr. 39 6, ch. des Huttins 19, Château-Bloc	Tél. 052/27 27 27 Tél. 064/24 58 51 Tél. 061/43 45 76 Tél. 031/55 37 73 Tél. 092/62 21 15 Tél. 032/41 76 34 Tél. 041/31 30 30 Tél. 071/31 22 93 Tél. 01/60 02 48 Tél. 021/24 56 08 Tél. 022/96 28 82	ISOTECH SARL	7500 Karlsruhe 21 1000 Berlin 51 4300 Essen 6000 Francfort s. M. 3004 Isernhagen 2/Hann. 5000 Cologne 91 8013 Haar-Munich 8020 Graz 4020 Linz-Urfahr	Daimlerstr. 25 Thyssenstrasse 1 Glückstr. 19-21 Mauritiusstr. 6 Wolframstrasse Olpenerstr. 502 Gronsdorf no 8 Unt. Hauptstr. 3 Strassengelstr. 33 Hauptstr. 58 Apollolaan 41	Tél. 0721/ 7 20 86 Tél. 030/411 40 04 Tél. 0201/ 27 81 00 Tél. 0611/ 35 94 23 Tél. 0511/ 73 20 85 Tél. 0221/ 89 20 19 Tél. 089/420 38 39 Tél. 02235/ 5 76 Tél. 03122/ 5 22 48 Tél. 07222/ 3 22 76 Tél. 020/73 90 25
				ISOTECH SARL	2326 Lanzendorf/Vienne 8020 Graz 1009 Amsterdam-Zuid		



RHONE-POULENC-TEXTILE

a créé
le non-tissé polyester
à hautes performances

bidim®

couche anticontaminante et répartitrice de charges

bidim

l'additif de structure le
mieux adapté aux:

TERRASSEMENTS

Voies d'accès, pistes de
chantiers, chemins, rem-
blais, etc.

ROUTES

Couche de forme de route,
autoroutes, aires de
stationnement, armatures
d'enrobés à chaud, etc.

TRAVAUX FERROVIAIRES

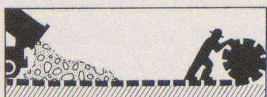
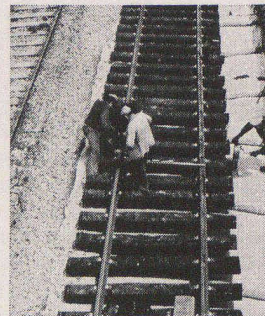
Stabilisation et drainage
des voies ferrées, protec-
tion de talus, puits drain-
nants, etc.

TRAVAUX HYDRAULIQUES

Bassins, réservoirs, ren-
forts de berges, digues,
barrages en terre, etc.

DRAINAGES

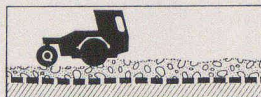
Filtrations, drains, enve-
loppes de drains, etc.



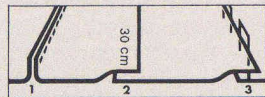
Déroulement de la nappe,
apport de grave naturelle
à l'avancement



Régalage



Compactage



Modes d'assemblage:
1 couture, 2 recouvrement,
3 agrafage

Pour tout connaître de BIDIM, découpez et envoyez le bon
ci-dessous à PRODO SA, 1564 DOMDIDIER

Présentation des nappes:
6 types/Largeurs: 2 m 10, 4 m 20, 5 m 30.

BIDIM, un produit de RHONE-POULENC, est distribué en
Suisse par:

BON

pour une documentation BIDIM
avec échantillon et liste de prix

bt

NOM _____

FIRME _____

ADRESSE _____

NP/LOCALITE _____



PRODO SA



Liants bitumineux et
produits chimiques pour
la construction

1564 DOMDIDIER/FR
Tél. 037/75 27 27