

**Zeitschrift:** Bulletin technique de la Suisse romande  
**Band:** 104 (1978)  
**Heft:** 9

## Werbung

### Nutzungsbedingungen

Die ETH-Bibliothek ist die Anbieterin der digitalisierten Zeitschriften. Sie besitzt keine Urheberrechte an den Zeitschriften und ist nicht verantwortlich für deren Inhalte. Die Rechte liegen in der Regel bei den Herausgebern beziehungsweise den externen Rechteinhabern. [Siehe Rechtliche Hinweise.](#)

### Conditions d'utilisation

L'ETH Library est le fournisseur des revues numérisées. Elle ne détient aucun droit d'auteur sur les revues et n'est pas responsable de leur contenu. En règle générale, les droits sont détenus par les éditeurs ou les détenteurs de droits externes. [Voir Informations légales.](#)

### Terms of use

The ETH Library is the provider of the digitised journals. It does not own any copyrights to the journals and is not responsible for their content. The rights usually lie with the publishers or the external rights holders. [See Legal notice.](#)

**Download PDF:** 02.02.2025

**ETH-Bibliothek Zürich, E-Periodica, <https://www.e-periodica.ch>**

# GAGGENAU®

## c'est la nouvelle technique

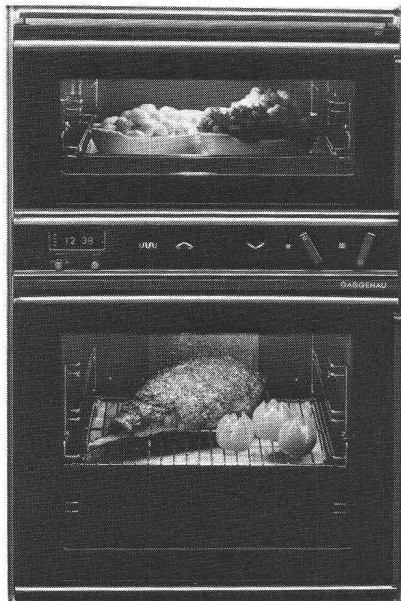
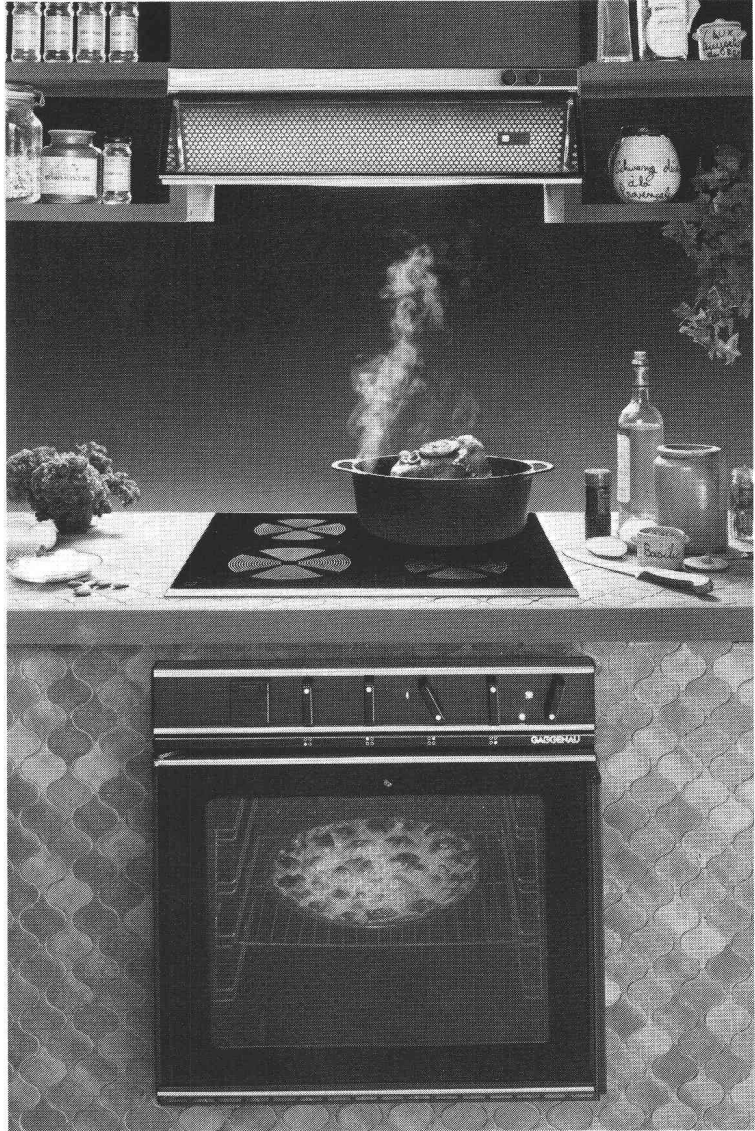
### culinaire du gourmet

Si vous êtes de ceux qui savent apprécier à leur juste valeur la qualité et la manière de préparation d'un plat; si vous comptez les joies du palais comme faisant naturellement partie de votre style de vie; bref, si vous aimez la bonne chère, vous n'avez plus besoin de vous contenter d'appareils de cuisine quelconques: la nouvelle technique culinaire du gourmet, c'est Gaggenau Et à cela, il y a plusieurs raisons.

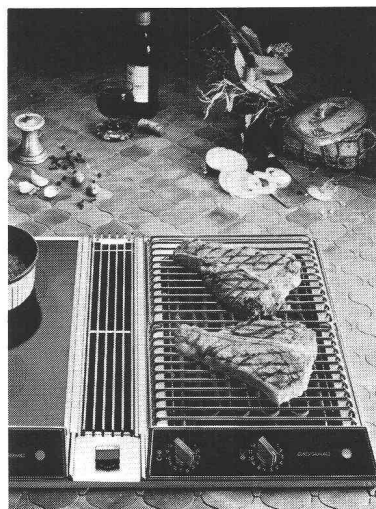
Les appareils Gaggenau se distinguent de tous les autres par leur forme et leur technologie. Conçus par des stylistes réputés, ces appareils d'avant-garde et d'un fonctionnalisme optimal sont aujourd'hui connus et recherchés dans toute l'Europe.

Mais le secret de la qualité exceptionnelle de la technique de cuisine Gaggenau réside avant tout dans la solidité et le sérieux de la conception, l'utilisation des meilleurs matériaux et une fabrication méticuleuse.

Avant de planifier ou de renover votre cuisine vous devez connaître la nouvelle technique Gaggenau. Cette gamme d'appareils à encastrer vous offre un assortiment varié et harmonieux: fours, cuisinières, fours à micro-ondes, réchauds, grill-barbecue avec pierres de lave, friteuse, réfrigérateurs et congélateurs, bassins de couleur ainsi qu'un programme complet de hottes de ventilation.



Par exemple: le four à chaleur tournante combinable avec un four traditionnel ou un four à micro-ondes



Par exemple: le plan de cuisson vitro-céramique avec cuisinière et hotte aspirante

Par exemple: le grill-barbecue avec pierres de lave

## GAGGENAU®

Gaggenau Apparate AG  
Industriestrasse 9, 8117 Fällanden  
Téléphone 01/825 05 55

### Coupon

BU2

Je désire connaître votre programme. Veuillez m'envoyer une documentation détaillée.

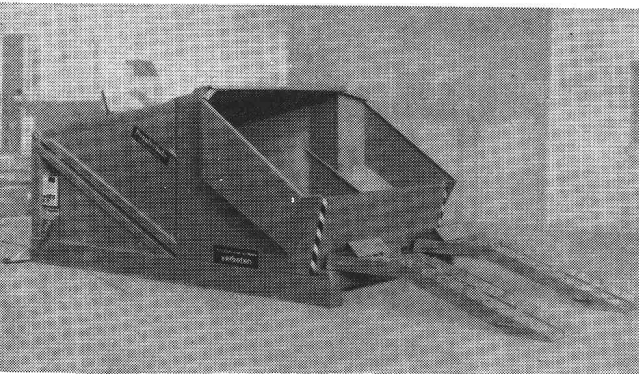
Nom: \_\_\_\_\_

Adresse: \_\_\_\_\_

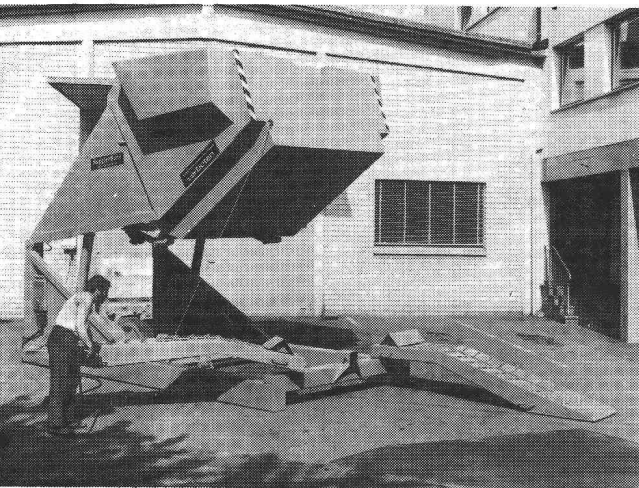
NPA/Lieu: \_\_\_\_\_

**La nouvelle technique culinaire du gourmet c'est Gaggenau**

# Silo de transbordement Huggler



**6 m<sup>3</sup> béton frais**  
**8 m<sup>3</sup> béton frais**  
**10 m<sup>3</sup> béton frais**



- avec rampes spéciales pour véhicules à 3 axes, montées et démontées directement!
- avec cylindres hydrauliques chromés!
- avec pistons hydrauliques chromés!
- avec sécurité de charges!
- modèle de série sans plus-value de prix!

Succursale de  
Forel/Vd:

Tél. 021 97 19 88



# HugglerSuhr

Fabrique de machines d'entreprises SA  
5034 Suhr AG - Tél. 064 - 33 14 14

B96

## DOCUMENTATION GÉNÉRALE

Extraits d'articles de revues suisses et étrangères reçues par le « Bulletin technique » et déposées à la Bibliothèque de l'École polytechnique fédérale de Lausanne, avenue de Cour 33, où elles peuvent être consultées.

N. B. — L'indice figurant en tête et à droite de chaque extrait est celui de la « Classification décimale universelle ».

### Sciences pures

BT 6551

532.3

*Calcul de la réponse dynamique des structures offshore sous la forme de séries de Fourier.*

P. TAUDIN.

Annales de l'Inst. techn. du bât. et des trav. publics, n° 356, décembre 1977, p. 53-78, 26 fig.

La méthode de calcul proposée s'applique aux structures formées de tubes de petite dimension par rapport à la longueur d'onde de la houle. Elle fournit, sous une forme analytique simple, la réponse à une houle régulière et la réponse impulsionnelle.

L'exposé comprend 3 parties :

- 1) formation des équations du mouvement ;
- 2) étude des structures « rigides », c.-à-d. faiblement non-linéaires ;
- 3) étude des structures « souples », c.-à-d. pour lesquelles l'interaction houle-structure est très étroite.

Cette troisième partie présente une solution originale au problème du comportement des structures fortement non-linéaires, qui peut être obtenue après un traitement sur ordinateur relativement peu onéreux.

### Mécanique appliquée

BT 6552

621.039.6

*Die D-förmigen Hauptfeldspulen für das Fusionsexperiment ASDEX des Max-Planck-Institutes für Plasmaphysik in Garching bei München.*

J. C. RAUCH, K. J. GREVE, R. K. MAIX.

Revue techn. suisse, 75<sup>e</sup> année, n° 3/4, 26 janvier 1978, p. 65-68, 3 fig.

Vu la crise des matériaux primaires qui se dessine dans le domaine de la production d'énergie par les procédés classiques, on accorde dans le monde entier la plus grande importance aux programmes de recherches pour contrôler la fusion nucléaire. L'expérience de fusion ASDEX est aussi destinée à l'exploration d'importants problèmes partiels. Une partie essentielle de son dispositif est un ensemble de 16 bobines principales d'excitation disposées en étoile et qui produisent le champ magnétique toroïdal. L'article expose l'expérience ASDEX ainsi que les principales étapes de fabrication des bobines du champ principal.

### Electrotechnique

BT 6553

621.311

*Coordination probabilistique de l'isolation des réseaux électriques à haute tension.*

M. AGUET, P. BLECH, M. IANOVICI.

Bull. ASE/UCS, 68<sup>e</sup> année, n° 24, 17 décembre 1977, p. 1297-1303, 13 fig., 1 tabl.

Sur la base de données statistiques sur la foudre, l'article présente une méthode probabilistique de coordination de l'isolement des réseaux électriques à haute tension. La méthode tient compte des phénomènes d'amortissement, de déformation et d'écrêtage des surtensions, ainsi que des décharges disruptives irréversibles.

L'application pratique d'une telle méthode montre des possibilités d'augmenter la fiabilité des réseaux électriques au moyen de dispositions constructives et d'exploitation.

BT 6554

621.313

*Démarrage des grands générateurs synchrones au moyen d'un convertisseur.*

A. PAGANO, A. PERFETTO.

L'Energia elettrica, vol. 54, n° 10/1977, p. 473-478, 2 fig., 6 tabl.

L'article rappelle un certain nombre de définitions fondamentales sur les caractéristiques de fonctionnement-limite des machines à courant alternatif alimentées à fréquence variable. On en tire ensuite les équations de détermination de la puissance apparente du convertisseur, réalisant le démarrage d'un générateur synchrone à caractéristiques déterminées dans un intervalle de temps donné.

Les auteurs considèrent ensuite les caractéristiques spéciales du démarrage asynchrone, du démarrage synchrone et du « démarrage asynchrone-synchrone hybride », pour conclure par quelques observations comparatives sur les trois types de démarrage considérés.

## Génie

- BT 6555** 628.4  
*Intérêt économique de la récupération d'énergie à partir des ordures ménagères.* J. ZYSS.  
Techniques et sciences municipales, tome 72, n° 11, novembre 1977, p. 445-453, 4 tabl.

L'auteur examine d'abord la rentabilité des techniques classiques (incinération avec récupération d'énergie sous forme de vapeur et/ou d'électricité). Il étudie ensuite les techniques nouvelles en cours de développement de la conversion énergétique des ordures ménagères : production de combustible stockable, pyrolyse à basse, moyenne ou haute température, procédés divers (fermentation méthanique, stockage souterrain de chaleur, récupération de méthane sur des décharges).

- BT 6556** 625.7  
*La rue, son sous-sol et son exploitation.* J. C. GAUTHIER, R. JEANNIN.  
Techniques et sciences municipales, tome 72, n° 12/1977, p. 495-510, 10 fig.

Après un bref rappel historique, les auteurs étudient les différents réseaux enterrés (eau, gaz, égouts, électricité, télécommunications, chauffage urbain...) puis présentent pour les deux villes de Dijon et de Lille divers profils types de voies et réseaux.

Pour l'exécution pratique des travaux, ils montrent la nécessité d'une coordination suivie entre les services municipaux et les concessionnaires, accompagnée naturellement d'une large information du public. Enfin, ils proposent une série de mesures pour remédier, dans la mesure du possible, aux nuisances des chantiers.

- BT 6557** 628.5  
*La durée des concentrations de SO<sub>2</sub> dans la zone urbaine et industrielle de l'aire Milan-Rho.* M. GIUGLIANO.  
Ingegneria ambientale, 6<sup>e</sup> année, n° 4, juillet-août 1977, p. 249-261, 12 fig., 14 tabl.

24 séries de mesures de concentrations de SO<sub>2</sub>, enregistrées de façon continue en six points de la zone urbaine et industrielle de Milan, ont été analysées en déterminant la durée des concentrations dépassant certaines valeurs prédéterminées.

Des modèles analytiques, décrivant les paramètres statistiques de durée, sont basés sur la zone urbaine, mais sont applicables en bonne approximation à la zone industrielle.

Il s'avère que toutes les statistiques importantes dépendent fortement de la concentration moyenne semestrielle C, une valeur facile à déterminer rapidement.

## Construction, Architecture

- BT 6558** 725.2  
*Structure des tours de Colón, Madrid (Espagne).* C. F. CASADO, J. MANTEROLA, L. F. TROYANO.  
Informes de la construcción, 30<sup>e</sup> année, n° 293, août-sept. 1977, p. 61-94, 33 fig.

L'article décrit l'organisation de la structure en béton de ce bâtiment unique, imposée par les impératifs du terrain et l'utilisation maximale des niveaux.

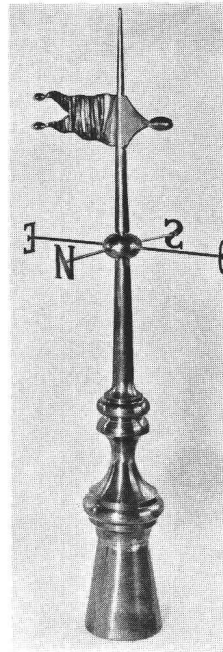
On traite tout d'abord le problème des tours suspendues et leur comportement à la résistance. Les éléments, tels que le noyau, la plate-forme de suspension, les tirants, les niveaux types et le mouvement du cintre sont étudiés séparément. On présente ensuite la solution adoptée pour la partie souterraine et finalement celle de la zone intermédiaire, seule partie à structure métallique, adoptée pour des raisons dûment justifiées.

## Divers

- BT 6559** 658.387  
*Höhere Flexibilität und Leistung in Montage und Teilfertigung.* H. J. WARNECKE, S. HÄUSSERMANN, K. G. LEDERER.  
Industrielle Organisation, 47<sup>e</sup> année, n° 1/1978, p. 58-63, 7 fig.

L'entreprise se trouve aujourd'hui dans le champ de tension du marché, du progrès technique, des prescriptions légales et des changements sociaux. La production en est fortement touchée. Il en résulte la nécessité d'un développement de structures de travail flexibles et adaptées pour le montage et la fabrication des pièces détachées. Les principes les plus importants de structuration s'y rapportant sont présentés et expliqués au moyen d'un exemple pratique.

## Ornements de toitures Articles de ferblanterie

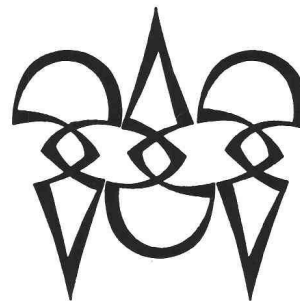


Poinçons  
Coqs de clochers  
Boîtes d'attente  
Ecailles pour couverture  
Lucarnes

**USINE DECKER S.A.**

Bellevaux 4 — 2000 NEUCHÂTEL 7 — Tél. 038 24 55 44

B63



**Polygravia**

Photogravure et Offset  
G. Edelmann

☉ 368980  
Borde 28 bis  
1018 Lausanne

B50



B76

# COLLIERS DE TUYAU FALU: À ISOLATION PHONIQUE OPTIMALE

En vente dans le commerce de la branche

K. Fassbind-Ludwig + Cie 8646 Wagen près Jona 055/27 50 16

B61

Connaissez-vous  
déjà le panneau

# Durisolpanel

Demandez de plus amples  
renseignements à

à base de bois et de ciment ?

Résistant au feu et aux intempéries

**Durisol** Villmergen SA — 2, chemin de la Joliette — 1006 Lausanne — Tél. (021) 27 74 24/25

B78

## Une toiture des plus sûres

**Les avantages du système  
d'étanchéité Sarnafil®  
pour les toits plats:**

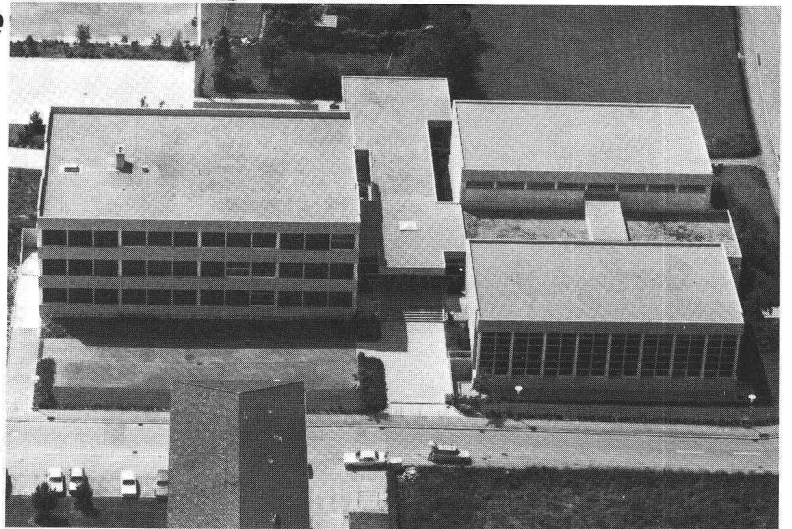
- **Sarnafil®** a fait ses preuves à long terme
- **Sarnafil®** sert aussi à exécuter les finitions et raccords
- **Sarnafil®** s'assortit de conseils à tous les stades de la construction
- **Sarnafil®** est mis en œuvre par des couvreurs locaux spécialisés

Groupe scolaire, Bulle

Superficie du toit: 2610 m<sup>2</sup>

Maître d'œuvre: Commune de Bulle

Architecte: Charrière, Maillard & Pasquier, Bulle



# Sarnafil®

Service technique et vente en Suisse romande:

**Sarna Plastiques SA**

35, chemin de Bonne Espérance  
1006 Lausanne  
Tél. (021) 29 54 13

B111

Veuillez nous/m'envoyer

- de plus amples renseignements sur Sarnafil
- la liste régionale des poseurs de Sarnafil
- un technicien-conseil Sarnafil

Nom/Entreprise: \_\_\_\_\_

Adresse: \_\_\_\_\_



BT 2.78

## VILLE DE BIENNE

L'Office d'urbanisme de Bienne (Direction des travaux publics) cherche

### deux urbanistes

appelés à occuper des places nouvellement créées. Orientation: planification de quartier, aménagement local, urbanisme proprement dit ou planification de la circulation.

En vue de la réalisation de tâches bien définies (élaboration d'un concept d'ensemble, révision du règlement sur les constructions et du plan des zones, définition des tracés d'un réseau de routes à grande circulation N 5/T 6) telles qu'elles figurent dans le programme de travail élaboré par l'office d'urbanisme en novembre 1977, nous cherchons des collaborateurs qui seront chargés de l'organisation, de la direction et du traitement de ces différents volets.

Nous attendons des candidats qu'ils aient une solide formation de base, plusieurs années de pratique dans le secteur de l'aménagement du territoire et qu'ils aient déjà traité des projets d'urbanisme de communes ou de villes importantes. Langues: allemand et français.

Il s'agit de places stables, rémunérées d'après le règlement municipal des salaires, bonnes prestations sociales, horaires individuels, réglementation souple en matière de vacances. Possibilités d'avancement (suppléant et adjoint de l'urbaniste municipal).

Entrée en fonction: immédiate ou à convenir.

Délai de dépôt des candidatures: 9 mai 1978.

Pour tous renseignements supplémentaires, veuillez vous adresser à l'Office d'urbanisme, téléphone (032) 21 25 96.

Les candidatures doivent être adressées à l'**Office du personnel** de la Ville de Bienne, 5a, Pont-du-Moulin, 2501 Bienne.

## VILLE DE BIENNE

### Ingénieur civil diplômé

activité dans bureau d'études béton armé, bâtiment, génie civil et nucléaire, riche expérience en calcul des structures à l'aide des moyens informatiques élaborés, cherche nouvelle situation:

- bureau d'études, ou
- service informatique, pour assurer l'« interface » utilisateur-informatique (calcul), ou
- toute autre possibilité liée à une activité informatique, même demandant un recyclage.

Français-anglais.

Faire offres sous chiffre BT 232 à IVA SA, 19, av. de Beau-lieu, 1004 Lausanne.

éditions  
procédés typo-offset-ibm  
reliures à anneaux  
wiro-multo

## Imprimerie La Concorde

1066 Epalinges  
ch. des Croisettes 6  
tél. (021) 33 31 41

B79

Pour cause de force majeure, cherchons

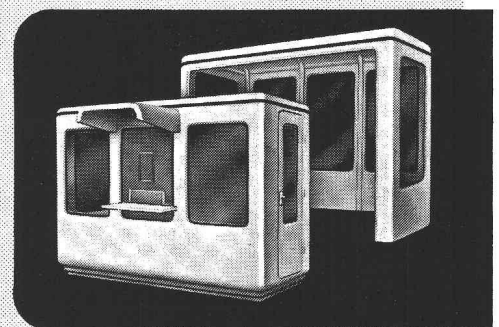
### ingénieur-électricien

ou société spécialisée dans les études d'installations électriques intérieures, pour reprise urgente d'un bureau d'ingénieur-conseil installé à Lausanne avec portefeuille intéressant.

Prière d'adresser vos offres sous chiffre PB 23649 à Publicitas, 1002 Lausanne.



## Systemes de cabines



Ce système présente un nombre illimité de possibilités, p.ex.: loge de portier, guichet de vente ou d'information, WC, mais aussi bureau d'exploitation et de station d'essence, et même cabine d'attente.  
Références: p.ex. Migros, CFF, BLS, BBC, Gulf, SEVA, Von Roll, Bell, administrations publiques.

## Eschmann AG

3600 Thun Industriestrasse 5  
Ø 033/22 91 91

Eléments de façade GFK  
— pièces détachées  
— voûte circulaire (en berceau)  
— panneaux translucides  
— couronnes et coupoles  
Atelier de moulage en masse par injection

6  
Veuillez nous envoyer votre documentation sur les  
cabines Thun-Plast.  
Firme: \_\_\_\_\_  
Rue: \_\_\_\_\_ NPA/Localité: \_\_\_\_\_  
Tél.: \_\_\_\_\_

B93



# super-jaltonit



pour tout revêtement  
de sol et de mur

C'est une peinture à haute résistance qui affectionne tout spécialement les supports en béton, ciment, bois brut ou raboté, bitume aggloméré, en métal revêtu d'une couche de fond de minium à deux composants. Elle ne craint pas l'humidité ni les vapeurs et solutions acides, ni la benzine, ni les graisses minérales... Avec cela, anti-dérapante, antipoussière et facile à entretenir. Vous avez le choix entre 10 teintes modernes ou la qualité incolore.

Pour de plus amples détails, contactez nos services techniques.

Classe de toxicité : 4 et 5S.

Observer la mise en garde figurant sur l'emballage.

**Une peinture JALLUT est toujours une bonne peinture ; pensez-y !**

JALLUT S.A.  
1030 BUSSIGNY / Lausanne  
fabrique de couleurs et vernis  
Tél. 021 / 89 15 15

Dépôt à :  
Lausanne, Genève, La Chaux-de-Fonds,  
Neuchâtel, Montreux, Vevey, Yverdon,  
Bienne, Fribourg, Sion, Lugano,  
J.-P. Sandoz, Morges

