

Objektyp: **Advertising**

Zeitschrift: **Bulletin technique de la Suisse romande**

Band (Jahr): **104 (1978)**

Heft 11

PDF erstellt am: **21.07.2024**

### **Nutzungsbedingungen**

Die ETH-Bibliothek ist Anbieterin der digitalisierten Zeitschriften. Sie besitzt keine Urheberrechte an den Inhalten der Zeitschriften. Die Rechte liegen in der Regel bei den Herausgebern. Die auf der Plattform e-periodica veröffentlichten Dokumente stehen für nicht-kommerzielle Zwecke in Lehre und Forschung sowie für die private Nutzung frei zur Verfügung. Einzelne Dateien oder Ausdrucke aus diesem Angebot können zusammen mit diesen Nutzungsbedingungen und den korrekten Herkunftsbezeichnungen weitergegeben werden. Das Veröffentlichen von Bildern in Print- und Online-Publikationen ist nur mit vorheriger Genehmigung der Rechteinhaber erlaubt. Die systematische Speicherung von Teilen des elektronischen Angebots auf anderen Servern bedarf ebenfalls des schriftlichen Einverständnisses der Rechteinhaber.

### **Haftungsausschluss**

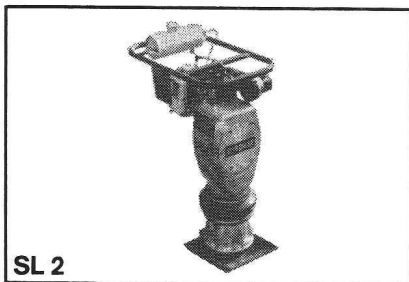
Alle Angaben erfolgen ohne Gewähr für Vollständigkeit oder Richtigkeit. Es wird keine Haftung übernommen für Schäden durch die Verwendung von Informationen aus diesem Online-Angebot oder durch das Fehlen von Informationen. Dies gilt auch für Inhalte Dritter, die über dieses Angebot zugänglich sind.

Ein Dienst der *ETH-Bibliothek*  
ETH Zürich, Rämistrasse 101, 8092 Zürich, Schweiz, [www.library.ethz.ch](http://www.library.ethz.ch)

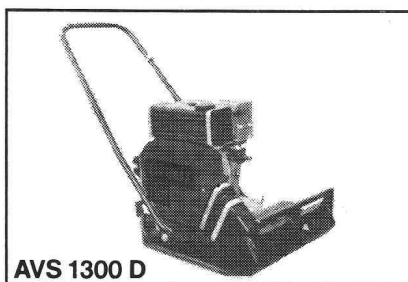
<http://www.e-periodica.ch>

**HugglerSuhr** — le représentant général pour  
les machines bien connues de la maison Losenhausen

**VIBROMAX - WELLER**



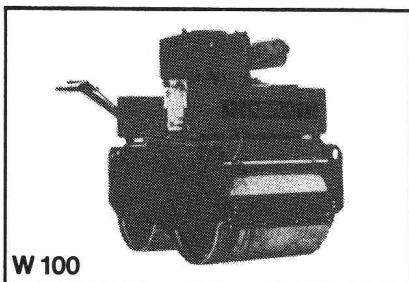
SL 2



AVS 1300 D



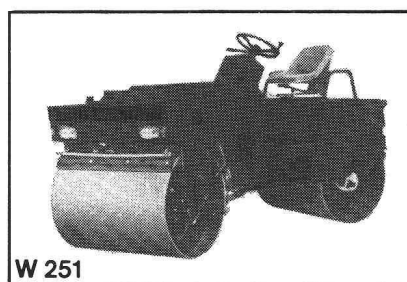
ATN 2000



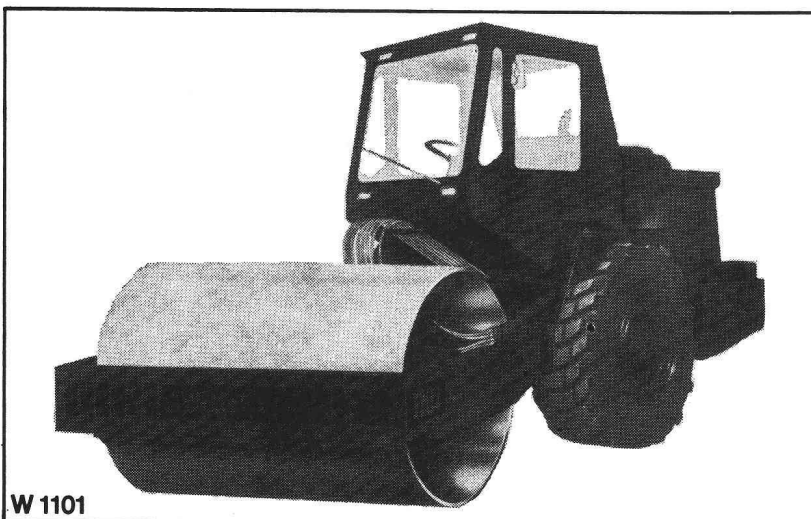
W 100



Mustang  
VTW 22



W 251



W 1101

pour toute la Suisse et  
Liechtenstein

vente

service  
après-vente

pièces détachées



Veillez nous téléphoner, nous vous  
soumettons volontiers une offre  
avantageuse.

**HugglerSuhr**

Fabrique de machines d'entreprise  
5034 Suhr, Tél. 064 33 14 14

Succursale à Forel VD  
Tél. 021 97 19 88

B125

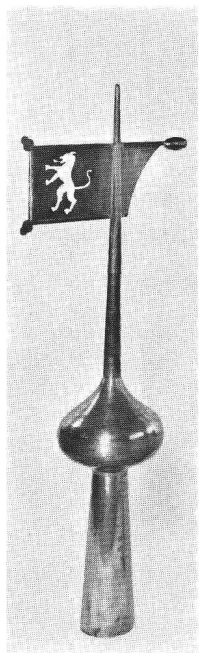
**COLLIERS DE TUYAU FALU:  
ULTRARÉSISTANTS**

**En vente dans le commerce de la branche**

K. Fassbind-Ludwig + Cie 8646 Wagen près Jona 055/27 50 16

B43

## Ornements de toitures Articles de ferblanterie



Poinçons  
Coqs de clochers  
Boîtes d'attente  
Ecailles  
pour couverture  
Lucarnes

### USINE DECKER S.A.

Bellevaux 4 — 2000 NEUCHÂTEL 7 — Tél. 038 24 55 44

B64

# BULLETIN TECHNIQUE DE LA SUISSE ROMANDE

## Rédaction

J.-P. Weibel, ingénieur, rédacteur en chef  
W. Peter, ingénieur, rédacteur  
Rédaction du « Bulletin technique », tirés à part, renseignements :  
Avenue de Cour 27, CH - 1007 Lausanne  
Tél. 021/47 20 98 (mardi et jeudi, 14 h. à 16 h. 30)

## Conseil d'administration de la Société des éditions des associations techniques universitaires (SEATU)

Président : R. Schlaginhaufen, ing.  
Membres : J.-C. Badoux, ing., prof. ; A. Cogliatti, ing. ;  
A. Métraux, ing. ; H. Michel, arch. ; G. Ossola, ing. ;  
A. Rivoire, arch. ; A. Schönholzer, ing. ; F. Schwarz, arch. ;  
R. Steiger, ing. ; F. Vermeille, ing. ; U. Zürcher, ing.

## Abonnements

1 an . . . . .	Suisse Fr. 72.—	Etranger Fr. 80.—
Sociétaires . . .	» » 65.—	» » 73.—
Prix du numéro .	» » 5.—	» » 6.—

Chèques postaux : « Bulletin technique de la Suisse romande »,  
N° 10 - 5775, Lausanne.

Adresser toutes communications concernant abonnement,  
vente au numéro, changement d'adresse, expédition, etc., à  
Imprimerie La Concorde, case postale 330, 1010 Lausanne.

La reproduction même partielle du texte et des illustrations  
n'est autorisée qu'avec l'accord de la rédaction et l'indication  
de la source.

Les manuscrits ne seront rendus qu'après accord avec la  
rédaction.

## Sommaire de la publication en langue allemande de la SEATU

### « Schweizerische Bauzeitung »

Adresse : CH - 8021 Zurich, case postale 630

#### Numéro 17

Felsanker zur Sicherung des Tosbeckens Nr. 3 in Tarbela (Pakistan). Von *Peter Sommer* und *Ferdinand Graber*, Bern . . . . . 337  
Bemessung für wirklichkeitsnahe Grenzzustände. Von *Max Herzog*, Aarau . . . . . 350

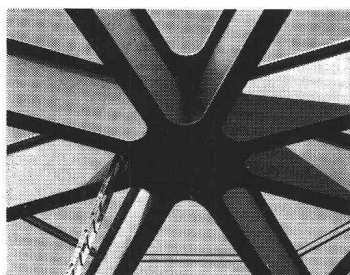
#### Numéro 18

Der Wärmehaushalt von verglasten Gebäudeflächen. Von *A. Eggenberger*, Burgdorf . . . . . 353  
Modellversuche zur Gestaltung einer Fassungsanlage mit Geschiebeentzug am Beispiel der Wasserfassung Mollis an der Linth. Von *J. G. Jacobsen*, Zürich . . . 359

## Solution no 5 L'adaptabilité de la charpente métallique

Chaque charpente en acier est une exécution préfabriquée mais particulière. Il est donc primordial que chaque opération soit planifiée soigneusement afin d'assurer **un déroulement harmonieux de l'étude, de la fabrication et du montage.**

Geilinger Constructions métalliques SA, avec ses ingénieurs expérimentés, ses usines modernes et ses équipes de montage œuvrant la main dans la main, vous donne l'assurance d'une réalisation en charpente métallique rapide et économique:  **votre projet ne finira pas comme la tour de Babel.**



Casino de Montreux, ossature de la toiture: Les sommiers principaux forment une impressionnante étoile à 8 branches.

G 76.11 5

# GEILINGER

B99

GEILINGER CONSTRUCTIONS MÉTALLIQUES SA, 1462 YVONAND, 024 31 17 31