

Objektyp: **Miscellaneous**

Zeitschrift: **Bulletin technique de la Suisse romande**

Band (Jahr): **104 (1978)**

Heft 11

PDF erstellt am: **21.07.2024**

### **Nutzungsbedingungen**

Die ETH-Bibliothek ist Anbieterin der digitalisierten Zeitschriften. Sie besitzt keine Urheberrechte an den Inhalten der Zeitschriften. Die Rechte liegen in der Regel bei den Herausgebern.

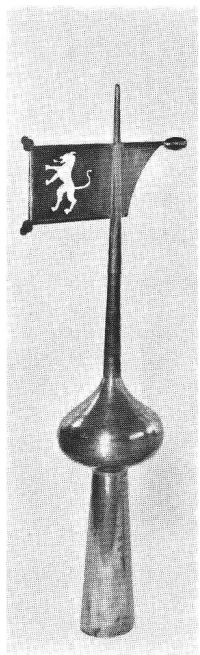
Die auf der Plattform e-periodica veröffentlichten Dokumente stehen für nicht-kommerzielle Zwecke in Lehre und Forschung sowie für die private Nutzung frei zur Verfügung. Einzelne Dateien oder Ausdrucke aus diesem Angebot können zusammen mit diesen Nutzungsbedingungen und den korrekten Herkunftsbezeichnungen weitergegeben werden.

Das Veröffentlichen von Bildern in Print- und Online-Publikationen ist nur mit vorheriger Genehmigung der Rechteinhaber erlaubt. Die systematische Speicherung von Teilen des elektronischen Angebots auf anderen Servern bedarf ebenfalls des schriftlichen Einverständnisses der Rechteinhaber.

### **Haftungsausschluss**

Alle Angaben erfolgen ohne Gewähr für Vollständigkeit oder Richtigkeit. Es wird keine Haftung übernommen für Schäden durch die Verwendung von Informationen aus diesem Online-Angebot oder durch das Fehlen von Informationen. Dies gilt auch für Inhalte Dritter, die über dieses Angebot zugänglich sind.

## Ornements de toitures Articles de ferblanterie



Poinçons  
Coqs de clochers  
Boîtes d'attente  
Ecailles  
pour couverture  
Lucarnes

### USINE DECKER S.A.

Bellevaux 4 — 2000 NEUCHÂTEL 7 — Tél. 038 24 55 44

B64

# BULLETIN TECHNIQUE DE LA SUISSE ROMANDE

## Rédaction

J.-P. Weibel, ingénieur, rédacteur en chef  
W. Peter, ingénieur, rédacteur  
Rédaction du « Bulletin technique », tirés à part, renseignements :  
Avenue de Cour 27, CH - 1007 Lausanne  
Tél. 021/47 20 98 (mardi et jeudi, 14 h. à 16 h. 30)

## Conseil d'administration de la Société des éditions des associations techniques universitaires (SEATU)

Président : R. Schlaginhaufen, ing.  
Membres : J.-C. Badoux, ing., prof. ; A. Cogliatti, ing. ;  
A. Métraux, ing. ; H. Michel, arch. ; G. Ossola, ing. ;  
A. Rivoire, arch. ; A. Schönholzer, ing. ; F. Schwarz, arch. ;  
R. Steiger, ing. ; F. Vermeille, ing. ; U. Zürcher, ing.

## Abonnements

1 an . . . . .	Suisse Fr. 72.—	Etranger Fr. 80.—
Sociétaires . . .	» » 65.—	» » 73.—
Prix du numéro .	» » 5.—	» » 6.—

Chèques postaux : « Bulletin technique de la Suisse romande »,  
N° 10 - 5775, Lausanne.

Adresser toutes communications concernant abonnement,  
vente au numéro, changement d'adresse, expédition, etc., à  
Imprimerie La Concorde, case postale 330, 1010 Lausanne.

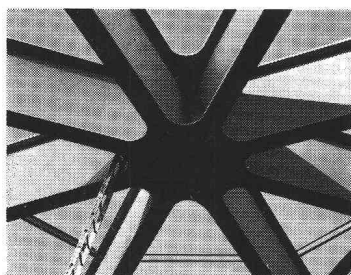
La reproduction même partielle du texte et des illustrations  
n'est autorisée qu'avec l'accord de la rédaction et l'indication  
de la source.

Les manuscrits ne seront rendus qu'après accord avec la  
rédaction.

## Solution no 5 L'adaptabilité de la charpente métallique

Chaque charpente en acier est une exécution  
préfabriquée mais particulière. Il est donc primordial  
que chaque opération soit planifiée soigneusement  
afin d'assurer **un déroulement harmonieux de  
l'étude, de la fabrication et du montage.**

Geilinger Constructions métalliques SA, avec ses  
ingénieurs expérimentés, ses usines modernes et ses  
équipes de montage œuvrant la main dans la main,  
vous donne l'assurance d'une réalisation en charpente  
métallique rapide et économique: **votre projet ne  
finira pas comme la tour de Babel.**



Casino de Montreux, ossature de  
la toiture: Les sommiers princi-  
paux forment une impressionnante  
étoile à 8 branches.

G 76.11 5

# GEILINGER

GEILINGER CONSTRUCTIONS MÉTALLIQUES SA, 1462 YVONAND, 024 31 17 31

B99

## Sommaire de la publication en langue allemande de la SEATU

### «Schweizerische Bauzeitung»

Adresse : CH - 8021 Zurich, case postale 630

## Numéro 17

Felsanker zur Sicherung des Tosbeckens Nr. 3 in Tar- bela (Pakistan). Von Peter Sommer und Ferdinand Graber, Bern . . . . .	337
Bemessung für wirklichkeitsnahe Grenzzustände. Von Max Herzog, Aarau . . . . .	350

## Numéro 18

Der Wärmehaushalt von verglasten Gebäudeflächen. Von A. Eggenberger, Burgdorf . . . . .	353
Modellversuche zur Gestaltung einer Fassungsanlage mit Geschiebeentzug am Beispiel der Wasserfassung Mollis an der Linth. Von J. G. Jacobsen, Zürich . . .	359