

Zeitschrift: Bulletin technique de la Suisse romande
Band: 104 (1978)
Heft: 16-17

Werbung

Nutzungsbedingungen

Die ETH-Bibliothek ist die Anbieterin der digitalisierten Zeitschriften auf E-Periodica. Sie besitzt keine Urheberrechte an den Zeitschriften und ist nicht verantwortlich für deren Inhalte. Die Rechte liegen in der Regel bei den Herausgebern beziehungsweise den externen Rechteinhabern. Das Veröffentlichen von Bildern in Print- und Online-Publikationen sowie auf Social Media-Kanälen oder Webseiten ist nur mit vorheriger Genehmigung der Rechteinhaber erlaubt. [Mehr erfahren](#)

Conditions d'utilisation

L'ETH Library est le fournisseur des revues numérisées. Elle ne détient aucun droit d'auteur sur les revues et n'est pas responsable de leur contenu. En règle générale, les droits sont détenus par les éditeurs ou les détenteurs de droits externes. La reproduction d'images dans des publications imprimées ou en ligne ainsi que sur des canaux de médias sociaux ou des sites web n'est autorisée qu'avec l'accord préalable des détenteurs des droits. [En savoir plus](#)

Terms of use

The ETH Library is the provider of the digitised journals. It does not own any copyrights to the journals and is not responsible for their content. The rights usually lie with the publishers or the external rights holders. Publishing images in print and online publications, as well as on social media channels or websites, is only permitted with the prior consent of the rights holders. [Find out more](#)

Download PDF: 05.07.2025

ETH-Bibliothek Zürich, E-Periodica, <https://www.e-periodica.ch>



**DESMEULES
FRÈRES S.A.**

FABRIQUE DE PRODUITS EN BÉTON

1523 GRANGES-MARNAND

☎ (037) 64 16 26

TUYAUX

standards, spéciaux, armés ou non,
emb. normal, joint BFL Mastix
emb. cloche, joint Meycotok

EPURATION

fosses et séparateurs EMCO
(normes ASPEE)

BRIQUES

creuses, pleines, pour silos

BORDURES

et autres articles de route

PIERRE DE TAILLE

dans un grand choix de simili

CAILLEBOTIS

pour stabulations libres

PLAQUES

en béton pour bâtiments préfabriqués

MOULAGES

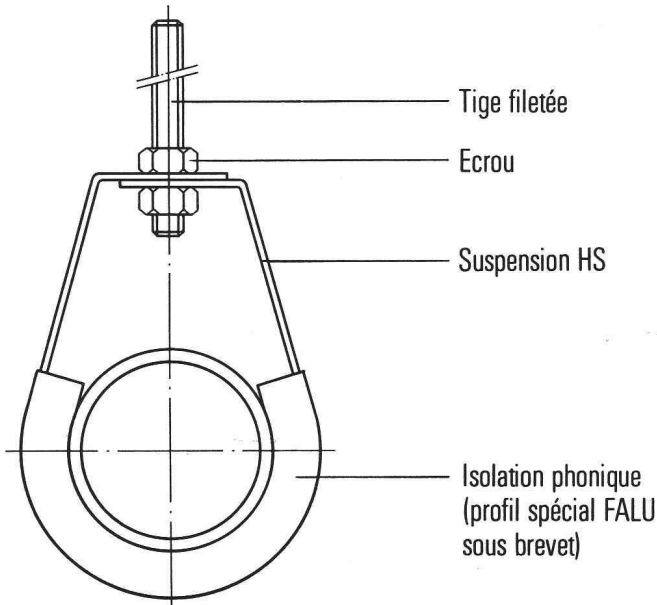
spéciaux selon plans

B30

NOUVEAU

SUSPENSION HS FALU brevet annoncé

avec ou sans isolation phonique



- Montage simple et rapide
- Isolation phonique directement contre le tuyau
Avantage: absorption du bruit sensiblement supérieure
- Hauteur réglable
- Très bonne qualité à prix avantageux

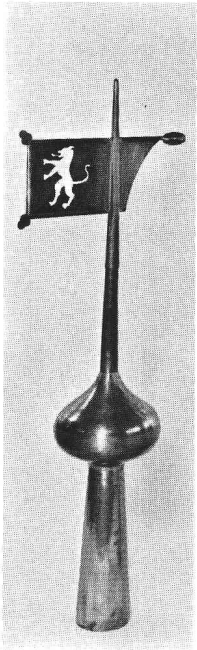
En vente dans le commerce de la branche



K. Fassbind-Ludwig + Cie,
Rickenstrasse
8646 Wagen près Jona SG
Téléphone 055/27 50 16
055/27 51 91

B47

Ornements de toitures Articles de ferblanterie



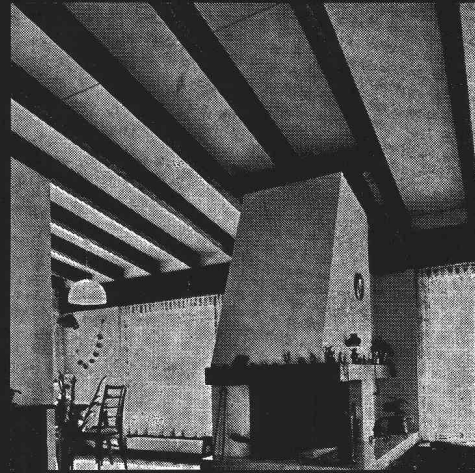
Poinçons
Coqs de clochers
Boîtes d'attente
Ecailles
pour couverture
Lucarnes

USINE DECKER S.A.

Bellevaux 4 — 2000 NEUCHÂTEL 7 — Tél. 038 24 55 44

B64

SCHICHTEX SOUS-TOITURE



Pour **constructions nouvelles**
et pour la rénovation des
bâtiments anciens.

Avec feuille en PVC, lavable.
Longueurs jusqu'à 300 cm. Largeur 62,5 cm.



Bau + Industriebedarf AG
4104 Oberwil / BL Tel. 061 30 40 30

B174

GERTSCH ZURICH

FILTRES D'AIR/VENTILATION

La maison GERTSCH - ZURICH cherche

AGENT OU REPRÉSENTANT

pour la Suisse romande

Pour la vente de nos produits nous cherchons un technicien, capable de promouvoir les ventes des filtres de poche Gertsch et des nattes VILEDON.

Nous demandons :

- un technicien expérimenté
- un collaborateur dynamique et sérieux, aimant le contact avec la clientèle
- domicile : région Genève-Lausanne

Nous offrons :

- clientèle importante et fidèle
- rémunération intéressante
- programme de vente complet
- appui technique continu
- soutien optimal de vos activités de vente

Nous sommes à votre disposition pour vous donner les renseignements concernant cet emploi par téléphone ou lors d'un entretien personnel. Veuillez téléphoner à Gertsch & CO. AG, Zurich, Tél. (01) 57 07 17/18 (MM. Schaub ou Born).

Fenêtre de toiture BLEFA BSK

La fenêtre éprouvée, à la nouvelle technique oscillobattante, prête à monter pour n'importe quel genre de toiture.



Dès l'élaboration des plans : ne choisissez plus entre x différents types, mais le système BLEFA prêt à monter BSK.
Il satisfait toutes les exigences : position oscillante, position relevée, position oscillobattante, position de nettoyage, ventilation permanente. Naturellement, toutes les fonctions sont groupées à portée de main.

Qualité inégalée. Toutes les pièces en aluminium extérieures sont d'autre part revêtues de matière plastique. Un amortisseur pneumatique invisible réduit les forces de manœuvre à un minimum. La combinaison éprouvée de cadres en aluminium profilés soudés et de bois spéciaux est la garante d'une grande longévité.

BLEFA, fenêtres de toitures BSK

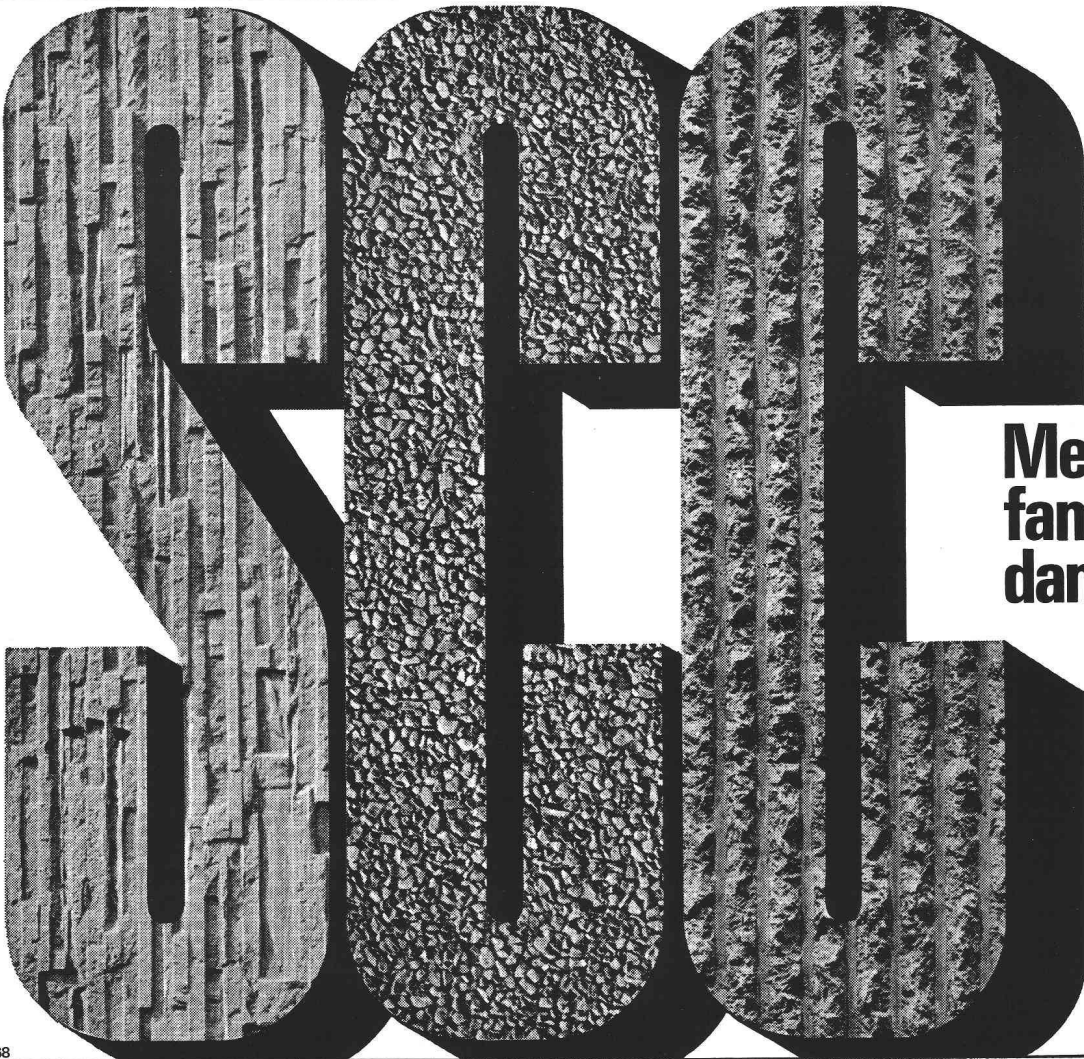
- je demande une documentation
 je demande une liste des détaillants-revendeurs

BLEFA distribution en Suisse :

GABS AG

8304 Wallisellen, tél. 01/830 15 14

B190



**Mettez de la
fantaisie
dans le béton!**

ÉCLÉPENS-ROCHE

B68

**Pour qui apprécie
la qualité,
HARTMANN
est bon marché!**

Spécialiste de:

compact-rol®

Spécialement développé pour des situations d'encastrement difficile. Montage également en présence d'un volume ultra-réduit. Se prête particulièrement pour l'assainissement des immeubles anciens.

alu-rol®

La protection idéale du soleil et des intempéries. Un résultat de longues recherches et d'expériences. alu-rol de HARTMANN

**volets à rouleau
portes de garage
portes pour l'industrie**

sont reconnus et appréciés de tous nos clients.

Le programme de portes de garage normalisées offre un grand choix et une qualité incomparable à un prix très raisonnable.

HARTMANN



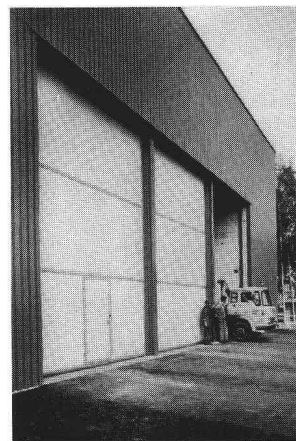
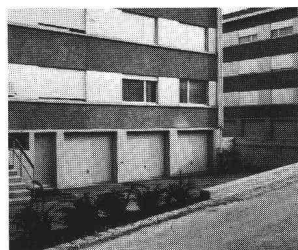
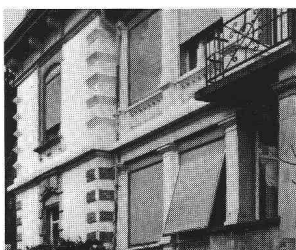
**+ CO
AG / SA**

HARTMANN est expert dans le domaine des portes spéciales, en n'importe quelle exécution, grâce à un programme complet et à sa grande expérience.

16 succursales à proximité de chez vous, vous garantissent des conseils irréprochables, et un prompt service.

HARTMANN + CO AG/SA

Route de Gottstatt 18-20
2504 Bienne
Téléphone 032 42 01 42



Coupon:

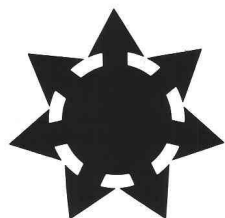
Veuillez nous faire parvenir votre documentation.

Firme: _____

Rue: _____

NP/localité: _____

B176



PROMASOL

une conception de chauffage solaire pour les conditions suisses

Exclusivité PROMASOL (par exemple) :
Un chauffage solaire offrant une combinaison idéale de pompe à chaleur, collecteurs solaires à basse température et stockage souterrain, qui permet de renoncer à tout chauffage supplémentaire.

- ★ **Economise l'énergie**, car jusqu'à 70 % des besoins énergétiques sont couverts par les capteurs à basse température par prélèvement sur l'environnement.
- ★ **Economique**, car un chauffage Promasol permet de réduire de plus de la moitié les frais par rapport à un chauffage conventionnel.
- ★ **Confort thermique accru**, par un système de commande adapté, un entretien réduit et une fiabilité élevée.

Systèmes de chauffage PROMASOL pour :

- Chauffage, eau chaude
- Piscines
- Piscines couvertes et halles de sport (avec récupération de chaleur)
- Besoins industriels (p. ex. serres)

★ **Nouveautés de notre programme :**

Pompes à chaleur diesel et à gaz

Avant de faire le choix d'un chauffage, nous pensons qu'il vaut la peine pour vous de vous renseigner auprès d'un représentant local PROMASOL, qui vous fera mieux connaître ce nouveau type de chauffage.

Promatec SA Bâretswil SONAG

Bahnhofstrasse 20

8344 Bâretswil

Tél. 01/939 19 73

Rüedi AG Glockental

3612 Steffisbourg

Tél. 033/37 47 37

B202

BULLETIN TECHNIQUE DE LA SUISSE ROMANDE

PUBLICATION DE LA SOCIÉTÉ DES ÉDITIONS
DES ASSOCIATIONS TECHNIQUES UNIVERSITAIRES

104^e année

N° 16/17

10 août 1978

Paraît tous les 15 jours

Organe officiel

de la Société suisse des ingénieurs et des architectes
de la Société vaudoise des ingénieurs et des architectes (SVIA)
des Sections genevoise, jurassienne et fribourgeoise de la SIA
de l'Association des anciens élèves de l'EPFL (Ecole polytechnique fédérale de Lausanne)
des Groupes romands des anciens élèves de l'EPFZ (Ecole polytechnique fédérale de Zurich)
et de l'Association suisse des ingénieurs-conseils (ASIC).

Sommaire

L'ingénieur et l'architecte face à la culture, par <i>Maurice Cosandey</i>	233
Chauffage par pompe à chaleur exploitant l'énergie solaire et ambiante, par <i>H.-P. Ritter, G.-Ed. Berthoud</i> et <i>S. Weisskopf</i>	239
Chauffage solaire pour piscine et pour la préparation d'eau chaude, par <i>René Schärer</i>	242
Chauffage solaire pour le séchage du foin en grange, par <i>Pierre Mermier</i>	243
Divers	244
Carnet des concours	245
EPFL	246
Bibliographie	238, 246
Documentation générale	247
Informations diverses	247

Dans le prochain numéro :

Modernisation d'immeubles anciens

A propos de l'enseignement de l'architecture

Régie des annonces

iva

IVA SA de publicité internationale
1004 Lausanne, 19, av. de Beaulieu, tél. 021/37 72 72

Siège central :
8035 Zurich, Beckenhofstr. 16, tél. 01/26 97 40