

**Zeitschrift:** Bulletin technique de la Suisse romande  
**Band:** 104 (1978)  
**Heft:** 4

## Werbung

### Nutzungsbedingungen

Die ETH-Bibliothek ist die Anbieterin der digitalisierten Zeitschriften. Sie besitzt keine Urheberrechte an den Zeitschriften und ist nicht verantwortlich für deren Inhalte. Die Rechte liegen in der Regel bei den Herausgebern beziehungsweise den externen Rechteinhabern. [Siehe Rechtliche Hinweise.](#)

### Conditions d'utilisation

L'ETH Library est le fournisseur des revues numérisées. Elle ne détient aucun droit d'auteur sur les revues et n'est pas responsable de leur contenu. En règle générale, les droits sont détenus par les éditeurs ou les détenteurs de droits externes. [Voir Informations légales.](#)

### Terms of use

The ETH Library is the provider of the digitised journals. It does not own any copyrights to the journals and is not responsible for their content. The rights usually lie with the publishers or the external rights holders. [See Legal notice.](#)

**Download PDF:** 02.02.2025

**ETH-Bibliothek Zürich, E-Periodica, <https://www.e-periodica.ch>**



# super-jaltonit



**pour tout revêtement  
de sol et de mur**

C'est une peinture à haute résistance qui affectionne tout spécialement les supports en béton, ciment, bois brut ou raboté, bitume aggloméré, en métal revêtu d'une couche de fond de minium à deux composants. Elle ne craint pas l'humidité ni les vapeurs et solutions acides, ni la benzine, ni les graisses minérales... Avec cela, antidérapante, antipoussière et facile à entretenir. Vous avez le choix entre 10 teintes modernes ou la qualité incolore.

Pour de plus amples détails, contactez nos services techniques.

Classe de toxicité : 4 et 5S.

Observer la mise en garde figurant sur l'emballage.

**Une peinture JALLUT est toujours une bonne peinture ; pensez-y !**

**JALLUT S.A.**  
1030 BUSSIGNY / Lausanne  
fabrique de couleurs et vernis  
Tél. 021 / 89 15 15

Dépôt à :  
Lausanne, Genève, La Chaux-de-Fonds,  
Neuchâtel, Montreux, Vevey, Yverdon,  
Bienne, Fribourg, Sion, Lugano.  
J.-P. Sandoz, Morges



# SIEMENS

## Technique d'installation avantageuse



Avec les luminaires système SiLUZET.  
Le luminaire encastré à paralume à larges mailles est le modèle de base pour tous les luminaires à grand paralume et à climatisation intégrée. Le conception modulaire du système permet de le compléter pour réaliser un luminaire à climatisation intégrée. Les luminaires SiLUZET à climatisation intégrée pour l'évacuation de l'air vicié dans une conduite sont constitués par le modèle de base surmonté d'une hotte d'aspiration reliée à la

tubulure coudée d'évacuation, ainsi que d'autres systèmes, selon l'installation.

Montage simplifié, faible hauteur d'encastrement et possibilités d'application multiples, voilà les atouts de ce système.

Combinaison des techniques d'éclairage et de climatisation – une réalisation Siemens-Albis. Exemple (photo supérieure): grand bureau de 1300 m<sup>2</sup> à Zürich. Niveau d'éclairage moyen 1200 lux.

**Siemens-Albis SA**  
**Technique d'installation**  
**42, rue du Bugnon**  
**1020 Renens**  
**021/34 96 31**

**8047 Zürich, 01/247 31 11**  
**6904 Lugano, 091/51 92 71**

## Grâce aux luminaires encastrés de Siemens

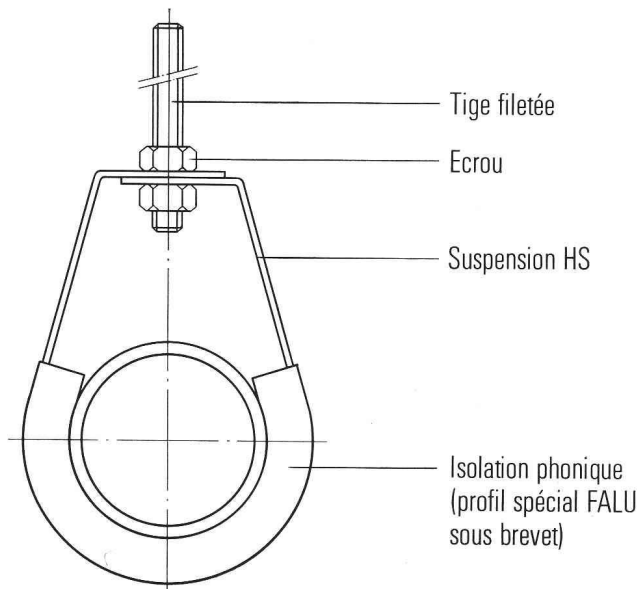


**Mettez de la  
fantaisie  
dans le béton!**

**ÉCLÉPENS-ROCHE**

**NOUVEAU**

# SUSPENSION HS FALU brevet annoncé avec ou sans isolation phonique



- Montage simple et rapide
- Isolation phonique directement contre le tuyau  
Avantage: absorption du bruit sensiblement supérieure
- Hauteur réglable
- Très bonne qualité à prix avantageux

En vente dans le commerce de la branche



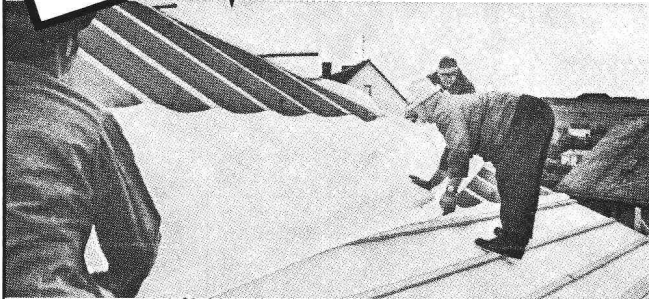
K. Fassbind-Ludwig + Cie,  
Rickenstrasse  
8646 Wagen près Jona SG  
Téléphone 055/27 50 16  
055/27 51 91

# monarflex<sup>®</sup> SPF

la sous-toiture protectrice

— le plus  
avantageux

le «Hit» économique  
pour votre toiture



- bien meilleur marché
- approuvé EMPA
- perméable à l'air
- difficilement inflammable
- de pose économique
- facile à manier
- résiste à la déchirure

Faites  
un essai !

## tegum

TEGUM SA  
Fabrication et  
vente d'articles  
techniques

8570 Weinfelden, Tannenwiesenstr. 11, Tél. 072 / 5 35 55  
Autres sources d'approvisionnement sur demande

## H. A. AUCHLIN

PHOTOGRAVURE      PHOTOLITHO

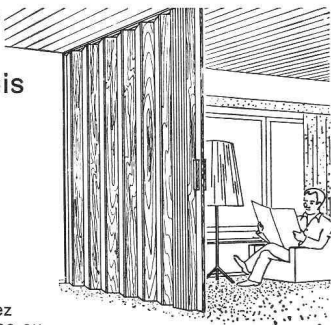
Place du Tunnel 10      Lausanne      ☎ 23 64 40

Appartement, encore plus beau avec



la porte  
extensible en bois

- hauteur jusqu'à 4.90 m
- largeur à volonté
- 7 essences de bois
- économie de place
- pas de guidage au sol
- montage très facile
- lamelles changeables
- 5 ans de garantie
- prix raisonnable
- multiples utilités.



Offres, références, échantillons chez  
les commerçants de bois, menuiseries ou

PELLA Falttören AG, Güterstr. 205, 4053 Bâle, tél. (061) 35 80 10.

Bon pour matériel d'information :

BTSR

Nom/Maison : ..... Profession : .....

Lieu : ..... Rue : ..... Tél. : .....

# BULLETIN TECHNIQUE DE LA SUISSE ROMANDE

PUBLICATION DE LA SOCIÉTÉ DES ÉDITIONS  
DES ASSOCIATIONS TECHNIQUES UNIVERSITAIRES

104<sup>e</sup> année

N° 4

16 février 1978

## Organe officiel

de la Société suisse des ingénieurs et des architectes  
de la Société vaudoise des ingénieurs et des architectes (SVIA)  
des Sections genevoise et jurassienne de la SIA  
de l'Association des anciens élèves de l'EPFL (Ecole polytechnique fédérale de Lausanne)  
des Groupes romands des anciens élèves de l'EPFZ (Ecole polytechnique fédérale de Zurich)  
et de l'Association suisse des ingénieurs-conseils (ASIC).

## Sommaire

Les satellites artificiels et leurs applications, par <i>Hubert Dupraz</i> . . . . .	29
Etat actuel des tendances et de la technique concernant l'élimination des déchets radio- actifs, par <i>Jean-Paul Buclin</i> (suite et fin) . . . . .	32
Divers . . . . .	37
EPFL . . . . .	37
Congrès . . . . .	38
Informations SIA . . . . .	39
Carnet des concours . . . . .	39
Documentation générale . . . . .	39
Informations diverses. . . . .	39

## Dans le prochain numéro :

Développement sans croissance? — Le point de  
vue d'un entrepreneur

Informations SIA

## Régie des annonces

### Iva

IVA SA de publicité internationale  
1004 Lausanne, 19, av. de Beaulieu, tél. 021/37 72 72

Siège central :  
8035 Zurich, Beckenhofstr. 16, tél. 01/26 97 40