

Zeitschrift: Bulletin technique de la Suisse romande
Band: 104 (1978)
Heft: 5: SIA spécial, no 1, 1978

Werbung

Nutzungsbedingungen

Die ETH-Bibliothek ist die Anbieterin der digitalisierten Zeitschriften. Sie besitzt keine Urheberrechte an den Zeitschriften und ist nicht verantwortlich für deren Inhalte. Die Rechte liegen in der Regel bei den Herausgebern beziehungsweise den externen Rechteinhabern. [Siehe Rechtliche Hinweise.](#)

Conditions d'utilisation

L'ETH Library est le fournisseur des revues numérisées. Elle ne détient aucun droit d'auteur sur les revues et n'est pas responsable de leur contenu. En règle générale, les droits sont détenus par les éditeurs ou les détenteurs de droits externes. [Voir Informations légales.](#)

Terms of use

The ETH Library is the provider of the digitised journals. It does not own any copyrights to the journals and is not responsible for their content. The rights usually lie with the publishers or the external rights holders. [See Legal notice.](#)

Download PDF: 22.01.2025

ETH-Bibliothek Zürich, E-Periodica, <https://www.e-periodica.ch>

PASSAVANT

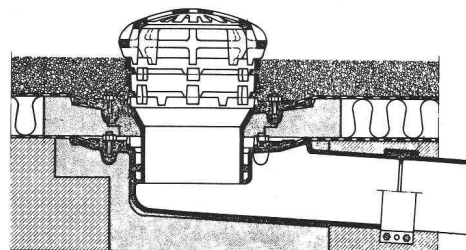
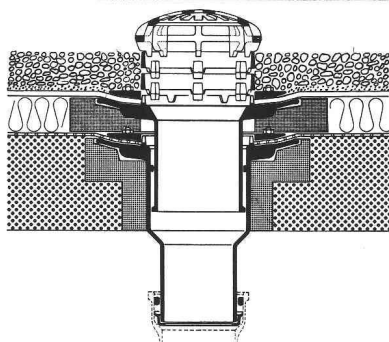
Technique de
l'écoulement des eaux

Nous sommes là pour résoudre vos problèmes

Crépines pour toits plats (principe modulaire)

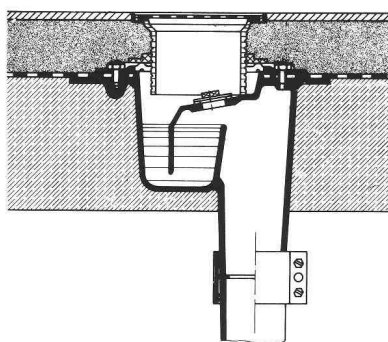
Toutes les crépines avec sortie droite et latéral, avec grille plate ou hémisphérique, avec isolation complète et anneaux de surhaussement.

Grille plate praticable et carrossable. force portante 15 + 150 kN.



Siphons de sol en 2 parties

Éléments de surhaussement réglables. Le réglage peut s'effectuer après bétonnage du corp du siphon. L'ajustage affleurant de la grille ne pose donc plus de problème.



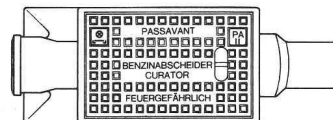
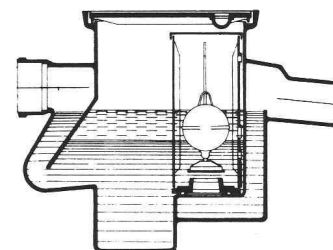
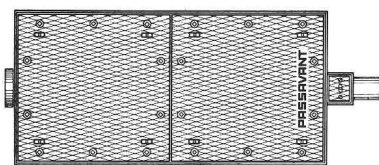
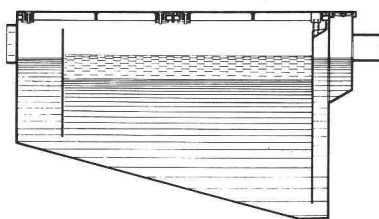
*Bienvenue à
l'exposition
HILSA 1978 et à
notre stand (n° 625)
dans la halle 6*

Séparateur à graisse

en fonte, en acier, en GFK, en béton, avec ou sans dispositifs de nettoyage et de rinçage automatique.

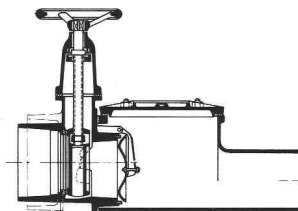
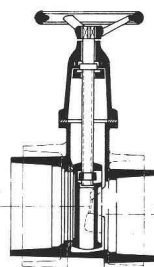
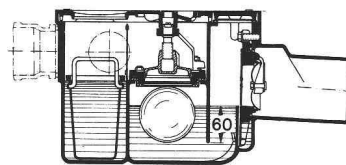
Séparateurs à hydrocarbures

en fonte, en acier, en béton, pour débits de 0,5-250 l/s, avec ou sans dispositifs d'opturation automatique.



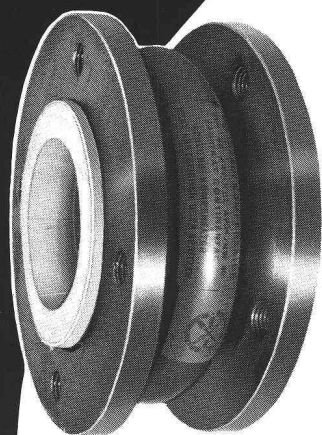
Dispositifs anti-refoulement à double et triple sécurité

Les dispositifs à double et triple sécurité contre le refoulement des eaux sont des organes implantés dans les siphons de cave ou sur les canalisations d'évacuation, et dont le rôle est d'éviter l'inondation des sous-sols.



WERNER MAAG SA ZÜRICH, Zeltweg 44, Tel. 01/32 75 80
Représentation pour la Suisse de
PASSAVANT-WERKE MICHELbacher HÜTTE, D-6209 AARBERGEN 7

Compensateurs



- pour absorption de mouvements, dilatations thermiques, vibrations, différences de montage ainsi que pour l'isolation acoustique
- dans les chauffages centraux, installations de climatisation et de conditionnement d'air, compresseurs, stations de pompage, installations chimiques, stations d'épuration, canalisation
- notre programme comporte: compensateurs en caoutchouc **Wilbrandt**[®] compensateurs en matériaux souples **Frenzelit-AKG**[®]; compensateurs en **PTFE**[®], compensateurs métalliques; Angst + Pfister – **Contraschall**[®] amortisseurs de vibrations pour isolation acoustique dans les installations de chauffage.

HILSA, Foire internationale, Zurich, 15-19 mars 1978
Visitez notre stand, halle 2b

B20



Angst + Pfister

Votre partenaire dans tous les cas

1219 Genève-Le Lignon
52-54, route du Bois-des-Frères
Téléphone 022 96 42 11
8052 Zurich · Thurgauerstrasse 66
Téléphone 01 50 20 20

La Caisse de prévoyance SIA UTS FAS FSAI ~ une alternative pour votre prévoyance du personnel!

● Le but

La prévoyance sans lacune pour la vieillesse, les survivants et l'invalidité pour les employés des associations techniques (la qualité de membre peut aussi être maintenue en cas de changement de profession)

● Les avantages

La caisse de prévoyance SIA UTS FAS FSAI est une organisation d'entraide des associations techniques ayant sa propre administration (composition paritaire d'employeurs affiliés et de collaborateurs assurés)

● La sécurité

est garantie par la structure actuarielle et des conseils réguliers par des experts neutres;
par la réassurance auprès de 6 sociétés d'assurances suisses;
grâce à la tenue du secrétariat et le placement des fonds de prévoyance par une société fiduciaire parmi les plus grandes et les plus réputées de Suisse, disposant de spécialistes dans tous les domaines.

Demandez d'autres informations
auprès de la:

Caisse de prévoyance
SIA UTS FAS FSAI
Waisenhausplatz 25
Case postale 2613
3001 Berne, Tél. 031/22 90 52

Veuillez me donner des renseignements
plus détaillés:

Nom: _____

Prénom: _____

Rue: _____

NP/Lieu: _____

B31

Nouveau

Gri-no-tex®

Store vénitien à câbles d'acier

(brevet + déposé)

Avec le lancement du **store vénitien à câbles d'acier Gri-no-tex®**, Griesser répond au besoin croissant de stores vénitiens **solides, insonorisés et ne demandant qu'un minimum d'entretien.**

Pour la construction du store Gri-no-tex® ont été utilisés uniquement des métaux et matières plastiques ayant longuement fait leurs preuves, à l'exclusion de toutes fibres textiles. Les rubans porteurs sont remplacés par des **chaînes articulées en acier** et les cordons à échelle par des **câbles métalliques - nouveauté mondiale!** - dont la longévité correspond à celle du store dans son ensemble.

Grâce encore à d'autres innovations de la construction choisie, Griesser a ainsi créé un store vénitien à l'emploi universel, se caractérisant de plus par une **relation prix/prestations très favorable.**

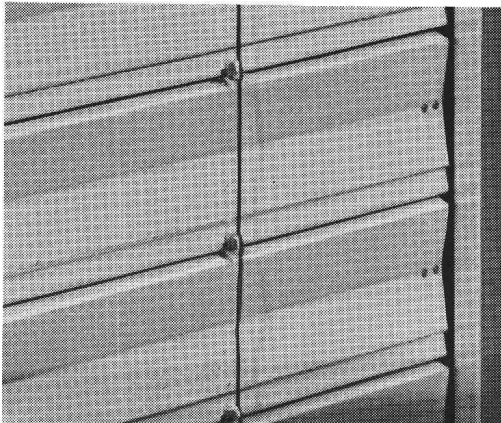
Nombre des avantages précités n'ont jusqu'ici été réalisés que pour les stores tout métal.

Les stores Gri-no-tex®, qui peuvent être livrés en largeurs allant jusqu'à 400 cm et ne demandent qu'un faible besoin de place dans le linteau - 130 mm en profondeur et un peu plus seulement en hauteur que pour les stores à lames bordées de 80 mm - comblent la lacune qui existait entre ces derniers stores et les stores tout métal.

Demandez notre documentation ou une offre sans engagement de votre part ou encore adressez-vous tout simplement à l'agence Griesser la plus proche. Nos spécialistes se feront un plaisir pour vous conseiller.

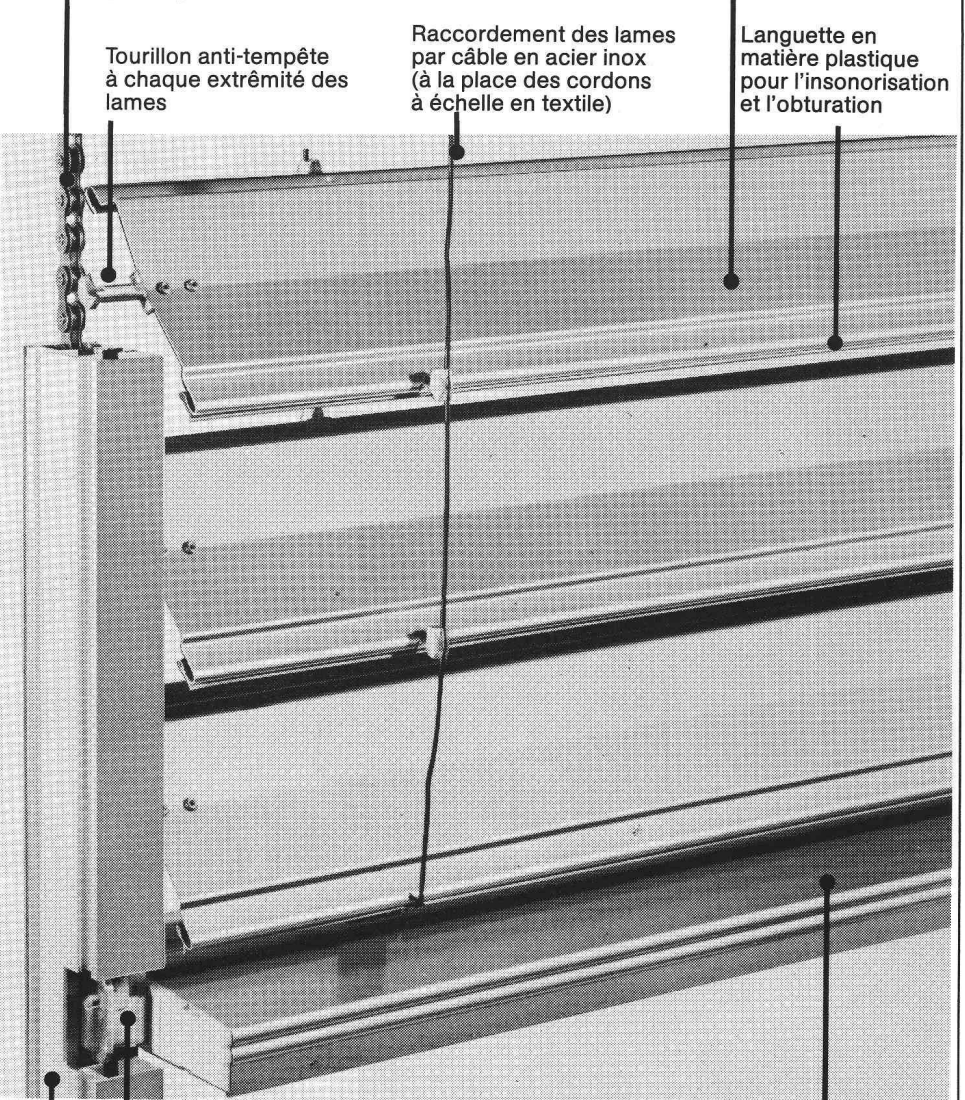


Obscurcissement suffisant à la projection



Chaîne de manœuvre (à la place des rubans porteurs) entraînant la montée et la descente du store sous contrainte et le verrouillage automatique en position abaissée.

Profil accusé des lames (sans évidements pour rubans porteurs)



Tourillon anti-tempête à chaque extrémité des lames

Raccordement des lames par câble en acier inox (à la place des cordons à échelle en textile)

Languette en matière plastique pour l'insonorisation et l'obturation

Ancrage télescopique de la lame finale

Coulisse anti-tempête 45 x 25 mm

Lame finale extrudée, portée et arrêtée par chaînes articulées en acier, ne pouvant s'incliner dans aucune position des lames.

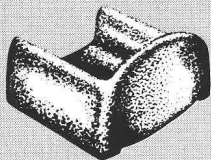
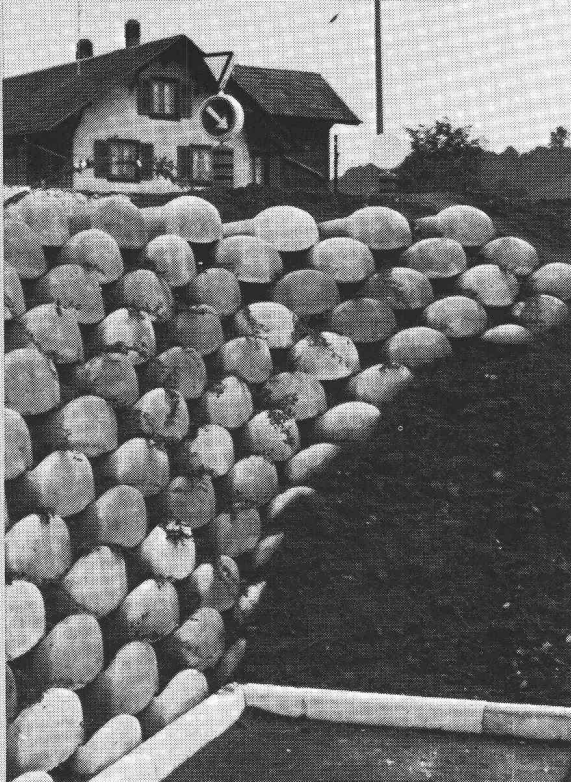
GRIESSER

GRIESSER SA, 8355 AADORF TEL. 052/47 25 21

Succursales et représentations:

BÂLE 061 / 30 10 30 ● BERNE 031 / 25 28 55 ● CADENAZZO 092 / 62 23 38 ● COIRE 081 / 24 10 68 ● GENÈVE 022 / 43 95 77 ● KREUZLINGEN 072 / 72 50 56 ● LAUSANNE 021 / 26 18 40 ● LUCERNE 041 / 22 72 42 ● NEUCHÂTEL 038 / 25 96 12 ● NIEDERLENZ AG 064 / 51 51 71 ● OBERWIL BL.061 / 30 10 30 ● ST-GALL 071 / 25 66 65 ● SIERRE 027 / 55 07 54 ● THOUNE 033 / 36 36 44 ● WINTERTHOUR 052 / 25 60 21 ● ZURICH 01 / 241 73 33

«Un mur sympathique!»



Éléments de pierre «Löffel»

Nouveau système de mur de soutènement

- sans mortier et tout de même solide
- facile à garnir avec des plantes
- construction rapide



CIMSA-SILIDUR SA

1604 PUIDOUX TEL. VENTE : 021/28 85 65
FABRIQUE : 021/56 19 33

B18

BULLETIN TECHNIQUE DE LA SUISSE ROMANDE

PUBLICATION DE LA SOCIÉTÉ DES ÉDITIONS DES ASSOCIATIONS TECHNIQUES UNIVERSITAIRES

104^e année

N° 5

2 mars 1978

Organe officiel

de la Société suisse des ingénieurs et des architectes de la Société vaudoise des ingénieurs et des architectes (SVIA) des Sections genevoise et jurassienne de la SIA de l'Association des anciens élèves de l'EPFL (Ecole polytechnique fédérale de Lausanne) des Groupes romands des anciens élèves de l'EPFZ (Ecole polytechnique fédérale de Zurich) et de l'Association suisse des ingénieurs-conseils (ASIC).

Sommaire

Editorial	41
Développement sans croissance?, par <i>Bernard Koechlin</i>	42
Bibliographie	46, 57
Nécrologie	47
EPFL	47
Informations SIA	48
Portefeuille des mandats et degré d'occupation des bureaux d'étude	
Composition du Comité central	
Le titre des diplômés ETS selon la nouvelle L. F. sur la formation professionnelle	
Application des unités SI au domaine de la construction	
Groupe spécialisé SIA d'aménagement du territoire et de l'environnement	
Commission SIA de l'informatique	
Les Registres suisses des professions techniques	
Manifestations	
Communication SVIA	57
Congrès	58
EPFZ	58
Postes à pourvoir	58
Documentation générale	58
Informations diverses.	59

Dans le prochain numéro :

Les transports semi-collectifs

Régie des annonces



IVA SA de publicité internationale
1004 Lausanne, 19, av. de Beaulieu, tél. 021/37 72 72

Siège central :
8035 Zurich, Beckenhofstr. 16, tél. 01/26 97 40