

Zeitschrift: Ingénieurs et architectes suisses
Band: 107 (1981)
Heft: 7: SIA, no 2, 1981

Werbung

Nutzungsbedingungen

Die ETH-Bibliothek ist die Anbieterin der digitalisierten Zeitschriften. Sie besitzt keine Urheberrechte an den Zeitschriften und ist nicht verantwortlich für deren Inhalte. Die Rechte liegen in der Regel bei den Herausgebern beziehungsweise den externen Rechteinhabern. [Siehe Rechtliche Hinweise.](#)

Conditions d'utilisation

L'ETH Library est le fournisseur des revues numérisées. Elle ne détient aucun droit d'auteur sur les revues et n'est pas responsable de leur contenu. En règle générale, les droits sont détenus par les éditeurs ou les détenteurs de droits externes. [Voir Informations légales.](#)

Terms of use

The ETH Library is the provider of the digitised journals. It does not own any copyrights to the journals and is not responsible for their content. The rights usually lie with the publishers or the external rights holders. [See Legal notice.](#)

Download PDF: 30.01.2025

ETH-Bibliothek Zürich, E-Periodica, <https://www.e-periodica.ch>

**DESMEULES
FRÈRES S.A.**

FABRIQUE DE PRODUITS EN BÉTON

1523 GRANGES-MARNAND
☎ (037) 64 16 26

vous présente deux spécialités :
ses tuyaux spéciaux de 2 m. de long
ses escaliers monolithes



B576

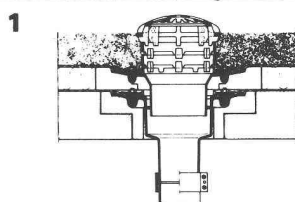
Werner Maag AG, Zeltweg 44



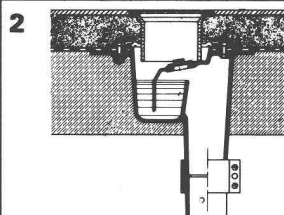
**8032 Zurich, Tél. 01 / 251 75 80 / 81
Télex 58675**

WM — La technique d'évacuation des eaux usées

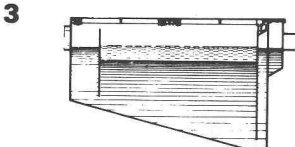
- 1. Garniture d'écoulement en fonte pour toiture, PASSAVANT**
en une ou deux parties, réglable en hauteur avec anneaux de surélévation, grille sphérique, ou plate, ronde ou carrée, praticable, ou résistant au trafic lourd. Pourvue, non seulement d'une surface de collage, mais avec en plus, d'une bride de fixation assurant une liaison très résistante. Approuvé IKP.



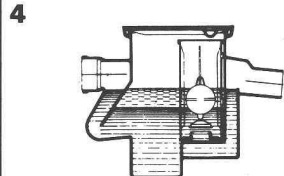
- 2. Grille de sol PASSAVANT**
en 2 parties, ajustable latéralement et en hauteur, grille en Cr-Ni.



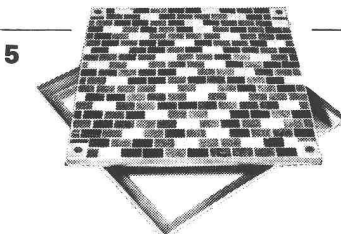
- 3. Séparateur à graisse PASSAVANT**
approuvé IKP. Livrable: en fonte, en acier, GFK, en béton armé, capacité de 2 à 40 l/s. Egalement livrable avec dispositif de rinçage et de vidange automatique.



- 4. Séparateur à huile et à essence PASSAVANT**
Capacité: de 0,5 à 500 l/s, approuvé IKP. Livrable en fonte, en acier, en béton armé, dispositif d'alarme contre le débordement. Epuration ultérieure par un filtre à base de charbon actif.



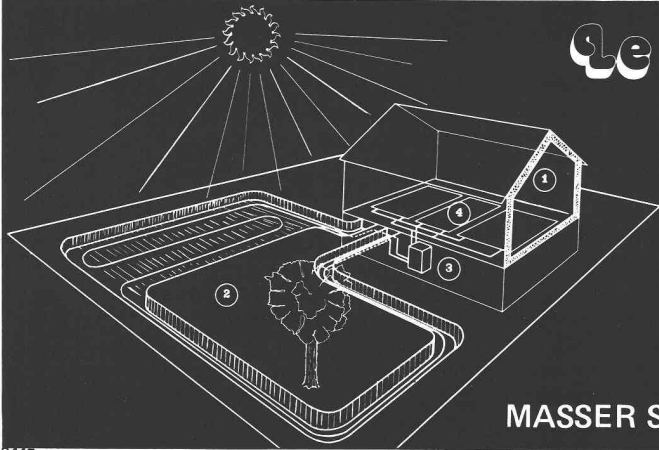
- 5. Recouvrement en ALUMINIUM**
pour regards ou puits de contrôle avec revêtement supérieur à choix, belle apparence, faible poids, prix avantageux. Exécution normale, ou étanche à l'eau et aux gaz. Egalement livrable avec couvercle en forte tôle de fer striée.



Adresse:

IAS 60

Le système "S" Masser



Un chauffage solaire par pompe à chaleur
sûr, fiable, efficace... économique

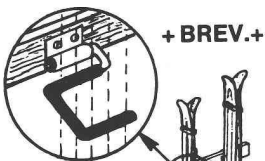
1. isoler
2. capter
3. valoriser
4. chauffer

4 techniques mais un seul responsable

Devis sans frais ni engagement

MASSER S.A. 3 rue de la gare 1110 Morges. Tél. 021/ 71 66 11

B447



Porte-skis VOGEL

Construction en métal très solide
zinguée au feu.

Projection et installation de locaux
de skis. Livraison de pièces pour
l'automontage.

Pour hôtels, chalets, écoles, mai-
sons, appartements, etc.

Différents modèles, jusqu'à 16
paires de skis par mètre courant.

ERWIN VOGEL
Porte-skis Vogel
Am See 503
8882 Unterterzen
Tél. 085/4 22 12

**RANGÉZ
ET
SOIGNÉZ
VOS
SKIS
EN LES
SUSPENDANT**

B645



MULTIBETON® chauffage par le sol

*... si l'expérience,
la sécurité
et les économies
vous intéressent.*

GRÜNDLER S.A.
8202 Schaffhouse
Tél. 053/5 11 67

B310

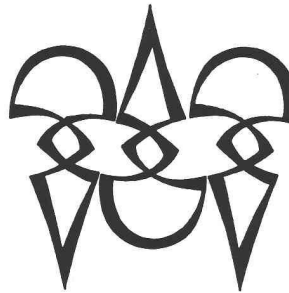
VENTILATION CLIMATISATION DÉPOUSSIÉRAGE CHAUFFAGE A AIR CHAUD



« La technique au service
du confort,
de la santé,
de la production »

LAUSANNE
Croix-Rouges 2
Tél. (021) 23 30 96

B689



Polygravia

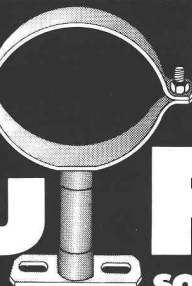
*Photogravure et Offset
G. Edelmann*

☎ 36 89 80
Borde 28 bis
1018 Lausanne

B350

B705

Les colliers de tuyau FALU



sont non seulement six fois

soudés par bossages et avantageux; on les
reconnait aussi à leur marque gravée.

En vente dans le commerce de la branche.

K. Fassbind-Ludwig + Cie
Rickenstrasse
8646 Wagen près Jona SG
Telefon 055 28 31 44



Votre nontissé SODOCA®

ALBRECHT xxx 5

Représentation générale: Muhlebach SA
nontissés industriels
5200 Brougg. Tél. 056/94 51 11



Vente et dépôts

Aigle	Gétaz Romang SA	025/ 26 36 21
Basel	W. Tschopp AG	061/ 50 55 88
Bern	Albert Wahlen AG	031/ 41 31 31
Biel/Bienne	Sabag AG/SA	032/ 22 58 44
Bulle	E. Glasson + Cie SA	029/ 3 11 33
Bussigny	Gétaz Romang SA	021/ 89 10 31
Château d'Oex	Gétaz Romang SA	029/ 4 75 75
Châtel-St-Denis	Gétaz Romang SA	021/ 56 71 18
Chur	Baubedarf Chur	081/ 24 83 83
Delémont	Matériaux Sabag SA	066/ 21 12 81

Flüelen	Fribourg-Givisiez
Gebenstorf	Giubiasco
Ilanz	Montreux
Palezieux	Payerne
Regensdorf	Romont
Roveredo (Mesolcina)	

B. Ziegler	044/ 2 12 95
Glasson Matériaux SA	037/ 83 11 01
Baubedarf Gebenstorf	056/ 23 35 55
Edilcentro SA	092/ 27 18 31
Baubedarf Ilanz	086/ 2 39 29
Gétaz Romang SA	021/ 61 55 77
E. Glasson + Cie SA	021/ 93 81 06
J. Rapin SA	037/ 61 28 21
Baubedarf Zürich AG	01/ 840 27 27
E. Glasson + Cie SA	037/ 52 15 15
Edilcentro SA	092/ 82 12 66

Sargans	Baucenter Sargans AG	085/ 2 38 31
Sion	Gétaz Romang SA	027/ 22 89 31
La Souste/Susten	Gétaz Romang SA	027/ 23 12 58
Thun	Baumaterial AG Thun	033/ 23 31 23
Vevey	Gétaz Romang SA	021/ 51 05 31
Visp/Viège	Gétaz Romang SA	028/ 48 11 41
Wil SG	Baumaterial AG Wil	073/ 23 54 54
Winterthur	Streiff Baumaterial AG	052/ 28 22 21
Yverdon	Gétaz Romang SA	024/ 25 61 91
Zernez	Baubedarf Zernez	082/ 8 12 80
Zürich	Baubedarf Zurich AG	01/ 44 03 11

B853

éditions
procédés typo-offset-ibm
reliures à anneaux
wiro-multo

Imprimerie La Concorde

1066 Epalinges
ch. des Croisettes 6
tél. (021) 33 31 41

B79



L'ÉCOLE POLYTECHNIQUE FÉDÉRALE DE LAUSANNE

cherche pour son **Laboratoire d'électromécanique et de machines électriques**

ingénieur électricien ETS

ou formation jugée équivalente, pour collaborer à l'exploitation des laboratoires de machines électriques et l'électromécanique, établissement des dossiers du matériel, conception de matériel didactique et participer à l'enseignement des travaux pratiques.

Entrée en fonctions: à convenir.

Les offres de service accompagnées d'un curriculum vitae et de copies de certificats sont à adresser au **Service du personnel de l'EPFL, 33, av. de Cour, 1007 Lausanne.**

H. A. AUCHLIN
J.M. LOETSCHER
successeur

PHOTOGRAVURE PHOTOLITHO
Place du Tunnel 10 Lausanne / 23 64 40

B155



interim

02I/204077 Lausanne

06I/436650 Bâle

032/939008 Moutier



B404

DUPUIS & CIE
CLICHÉS - PHOTOLITHOS

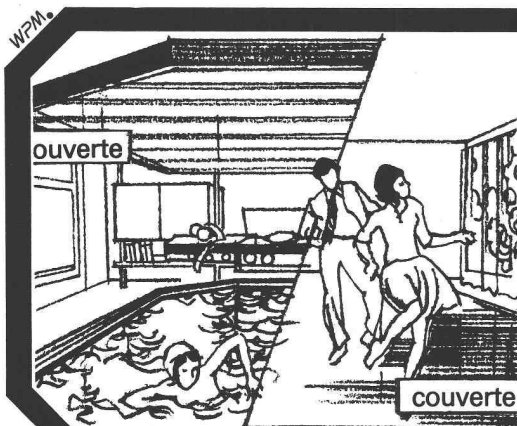
CHENEAU-DE-BOURG 3 TÉL. 23 39 23 LAUSANNE

B32

Employé génie civil

cherche changement de situation.
Plusieurs années d'expérience, bonnes références.

Ecrire sous chiffre 80-64388 aux Annonces Suisses SA,
2500 Bienne.



La piscine-œuf de Colomb

• Une idée lumineuse: la «piscine intérieure thermo A.P.». Couverture thermique levée: piscine libre pour les joies du bain. Couverture abaissée: piste de danse, local pour réunions animées, parties de ping-pong, bricolage. Extra, non?

ARIZONA POOL 4222 ZWINGEN

ARIZONA POOL
No 1 de la piscine!

BON

pour documentation piscine
intérieure thermo piscines
 chauffages solaires sauna

A: ARIZONA POOL
4222 ZWINGEN

IB 49

Prén., nom: _____

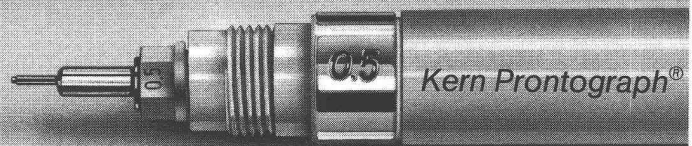
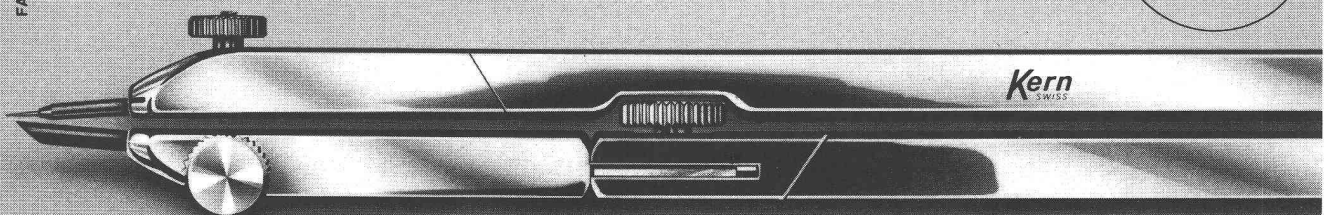
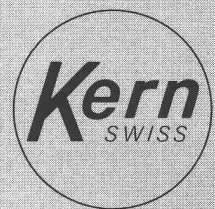
No, rue: _____

NP, lieu: _____

B859

Compas et Prontograph

FAESSLER 8693



UN TRAIT DE GENIE KERN

IAS

Veuillez m'envoyer sans engagement

- Catalogue Prontograph, chablon
- Catalogue Compas, tire-lignes
- Conseils pour le dessin à l'encre

Nom _____

Profession _____

Adresse _____

No postal/localité _____

A envoyer à la représentation générale:
PAPYRIA-RUWISA SA,
Case postale 288, 5200 Brugg

Êtes-vous l'architecte cherchant différentes possibilités de chauffage?

Dans ce secteur, nous pouvons par exemple vous offrir:

Pompes à chaleur: la source de chaleur est devant votre porte. Air, eau et terre peuvent être exploités gratuitement. Les pompes à chaleur utilisent leur énergie et aident ainsi à économiser les frais de chauffage. Trois systèmes sont disponibles: la pompe à chaleur **eau-eau** où l'énergie prise dans l'eau est transmise à l'eau de chauffage. La pompe à chaleur **air-eau** puise la chaleur nécessaire dans l'air ambiant. La pompe à chaleur **sol-eau** prend quant à elle la chaleur de la terre et la transmet à l'eau de chauffage.

Accumulateur central électrique. Il travaille sur la base d'accumulation d'eau. Les températures d'aller et de retour peuvent être réglées de façon à obtenir des chauffages économiques, que ce soit lors d'une installation par convecteurs ou lors de chauffage par le sol.

Chauffage par accumulation de chaleur (indirect). Grâce aux noyaux d'accumulation, la chaleur est emmagasinée, au tarif de nuit, par les pierres réfractaires.

Appareils de chauffage directs. On les enclenche simplement, et une chaleur agréable est immédiatement dégagée.

**L'alternative judicieuse:
Des appareils
de chauffage Siemens.**

N'oublions pas bien sûr les chauffages électriques par le plancher ou à surface libre (extérieur), composés de **conduites de chauffage électriques**. Leur conception est idéale puisque la chaleur est répandue là où elle est désirée. Ils garantissent une solution pratique et économique.

Oui!
Envoyez-moi
votre documentation

- Pompes à chaleur
- Accumulateur central
- Chauffage par accumulation de chaleur (indirect)
- Appareils de chauffage directs
- Conduites de chauffage

Nom: _____

Entreprise: _____

Rue: _____

No postal/ lieu: _____

Siemens-Albis SA
Technique d'installation
Rue du Bugnon 42, 1020 Renens
Tél. 021/34 96 31



TANZANIA

The University of Dar es Salaam, Faculty of Engineering (Mechanical), has openings for

Lecturers/Senior Lecturers

in

Heat Engines; Industrial and Production Management

Qualifications

- University degree in Mechanical Engineering (for the management position: or Economics)
- Several years of professional and, if possible, teaching experience
- Fluency in written and spoken English.

Duties

- To teach undergraduate courses
- To organise and supervise tutorials in the above subject area
- To supervise student projects and practical training
- To take part in research and consultancy projects.

Date of entry

As soon as possible.

Duration of contract

2-3 years, renewable.

Contract

Contract of employment with the University of Dar es Salaam. In addition, supplementary contract with the Directorate for Development Cooperation and Humanitarian Aid, Berne.

Applications

Handwritten applications with the usual particulars (curriculum vitae, copies of academic degrees) should be addressed to

Eidgenössisches Departement für Auswärtige Angelegenheiten
Entwicklungszusammenarbeit und humanitäre Hilfe
3003 Bern

TANZANIA

The University of Dar es Salaam, Faculty of Engineering (Civil), has openings for

Lecturers/Senior Lecturers

in

Hydraulics, Water Resources Management and Hydrology; Construction Management

Qualifications

- University degree in Civil Engineering
- Several years of professional and, if possible, teaching experience
- Fluency in written and spoken English.

Duties

- To teach undergraduate courses
- To organise and supervise tutorials in the above subject area
- To supervise student projects and practical training
- To take part in research and consultancy projects.

Date of entry

As soon as possible.

Duration of contract

2-3 years, renewable.

Contract

Contract of employment with the University of Dar es Salaam. In addition, supplementary contract with the Directorate for Development Cooperation and Humanitarian Aid, Berne.

Applications

Handwritten applications with the usual particulars (curriculum vitae, copies of academic degrees) should be addressed to

Eidgenössisches Departement für Auswärtige Angelegenheiten
Entwicklungszusammenarbeit und humanitäre Hilfe
3003 Bern

Le nouveau SIBIR est devenu plus grand. Et la note de courant plus petite d'un tiers.

Depuis toujours, bien des arguments plaident en faveur du froid SIBIR:

Le froid sans moteur.
Le froid sans bruit.
Le froid sans vibrations.
Le froid sans usure mécanique.
Le froid qui a déjà conquis quarante pays.

A présent, par contre, tous les arguments plaident en faveur du froid SIBIR:

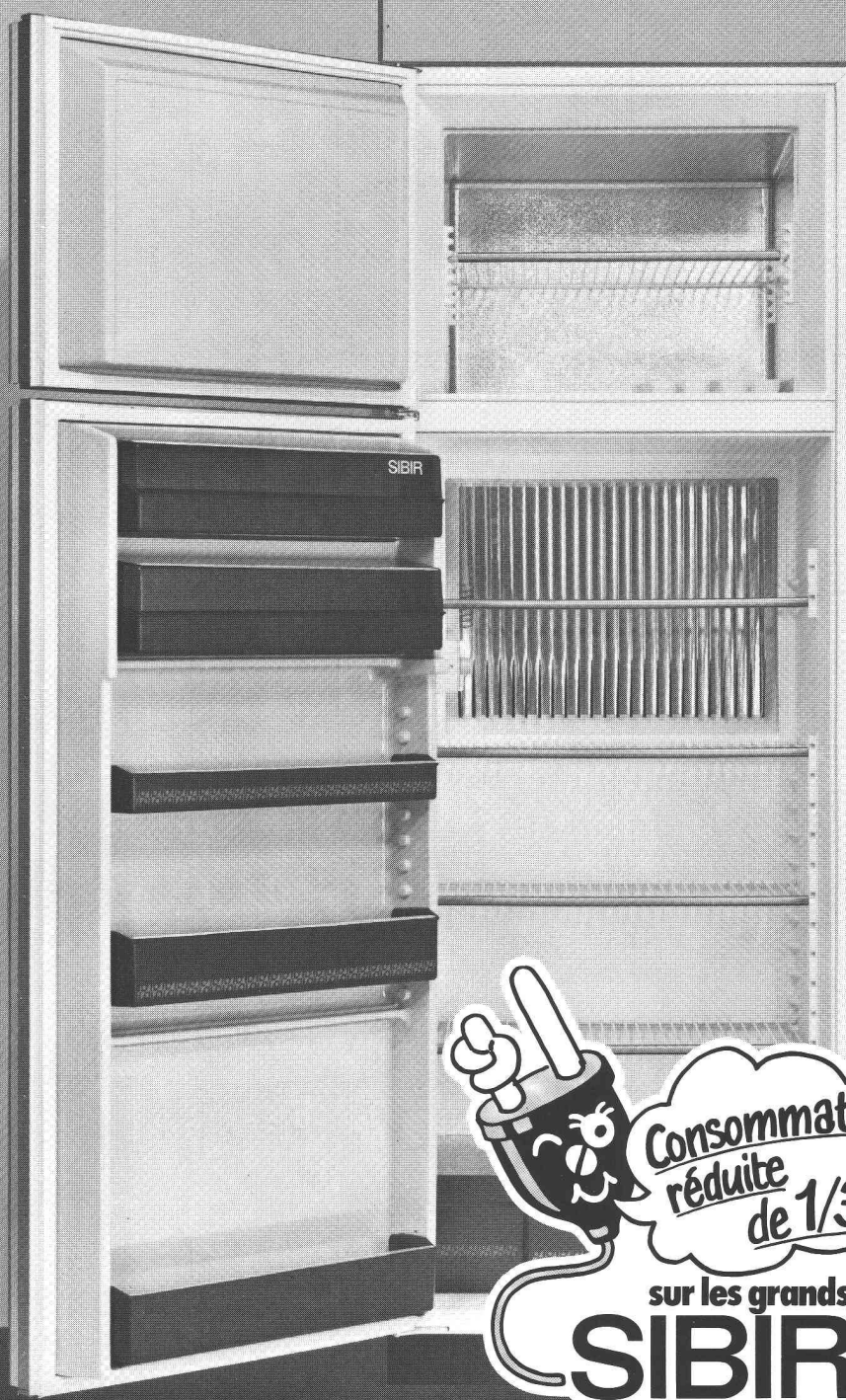
Ce froid a plus de place. Car le nouveau grand est là.
Et ce froid coûte moins. Car, sur tous les grands de SIBIR, la consommation de courant a pu être réduite d'un tiers.
Un sensationnel perfectionnement du système par absorption: économie d'énergie par récupération d'énergie.

Voici le nouveau grand de SIBIR:

EG 270:

Combinaison réfrigération/surgélation avec compartiment **** de 51 litres.

Capacité de surgélation de 6 kg/24 heures. Consommation de courant 2,1 kWh/24 heures.



TOUT POUR CONSTRUIRE

...ou presque!



Et par exemple : Dalles de jardin, planchers «Prélam», Mursec, pavés, bordures, dalles-pavés, ponts préfabriqués, éléments de façade, garages, tuyaux, grilles parking.

11 produits choisis dans notre vaste gamme de production.

Notre partenaire: Le commerce de matériaux de construction.



PREBETON S.A.

Matériaux de construction

1023 CRISSIER, TÉL. 021/34 97 21
3027 BERN, TEL. 031/56 33 01

1580 AVENCHES, TÉL. 037/75 16 91
1049 BIOLEY-ORJULAZ, TÉL. 021/81 12 71

publitec