

Objekttyp: **Miscellaneous**

Zeitschrift: **Ingénieurs et architectes suisses**

Band (Jahr): **107 (1981)**

Heft 13

PDF erstellt am: **21.07.2024**

Nutzungsbedingungen

Die ETH-Bibliothek ist Anbieterin der digitalisierten Zeitschriften. Sie besitzt keine Urheberrechte an den Inhalten der Zeitschriften. Die Rechte liegen in der Regel bei den Herausgebern. Die auf der Plattform e-periodica veröffentlichten Dokumente stehen für nicht-kommerzielle Zwecke in Lehre und Forschung sowie für die private Nutzung frei zur Verfügung. Einzelne Dateien oder Ausdrucke aus diesem Angebot können zusammen mit diesen Nutzungsbedingungen und den korrekten Herkunftsbezeichnungen weitergegeben werden. Das Veröffentlichen von Bildern in Print- und Online-Publikationen ist nur mit vorheriger Genehmigung der Rechteinhaber erlaubt. Die systematische Speicherung von Teilen des elektronischen Angebots auf anderen Servern bedarf ebenfalls des schriftlichen Einverständnisses der Rechteinhaber.

Haftungsausschluss

Alle Angaben erfolgen ohne Gewähr für Vollständigkeit oder Richtigkeit. Es wird keine Haftung übernommen für Schäden durch die Verwendung von Informationen aus diesem Online-Angebot oder durch das Fehlen von Informationen. Dies gilt auch für Inhalte Dritter, die über dieses Angebot zugänglich sind.

Ingénieurs et architectes suisses

Bulletin technique de la Suisse romande

Paraît tous les 15 jours

107^e année

Société des éditions des associations techniques universitaires (SEATU)

25 juin 1981

Organe officiel

de la Société suisse des ingénieurs et des architectes (SIA),

de la Société vaudoise des ingénieurs et des architectes (SVIA),

des Sections genevoise, jurassienne et fribourgeoise de la SIA,

de l'Association amicale des anciens élèves de l'EPFL (Ecole polytechnique fédérale de Lausanne),

des Groupes romands des anciens élèves de l'EPFZ (Ecole polytechnique fédérale de Zurich)

et de l'Association suisse des ingénieurs-conseils (ASIC)

Rédaction

Rédaction de « Ingénieurs et architectes suisses », tirés à part, renseignements:

Av. de Cour 27,
CH-1007 Lausanne
Tél. (021) 47 20 98 (mardi et jeudi, 14 h. à 16 h. 30)

Jean-Pierre Weibel,
ing. EPFZ-SIA,
rédacteur en chef

Walter Peter, ing. EPFL-SIA,
rédacteur

Impression:

Imprimerie La Concorde
1066 Epalinges

Les manuscrits ne seront rendus qu'après accord avec la rédaction

La reproduction même partielle du texte et des illustrations n'est autorisée qu'avec l'accord de la rédaction et l'indication de la source

Abonnements

Un an, Suisse Fr. 83.—
Un an, étranger Fr. 89.—
Prix du numéro, Suisse Fr. 5.—
Prix du numéro, étranger Fr. 6.—

Abonnement à prix réduit pour les étudiants et les membres SIA, A³E²PL, GEP, ASIC, FAS et UTS.

CCP: Ingénieurs et architectes suisses (Bulletin technique de la Suisse romande),
N° 10 - 5775, Lausanne

Adresser toutes communications concernant abonnement, vente au numéro, changement d'adresse, expédition, etc. à:
Imprimerie La Concorde,
case postale 330,
1010 Lausanne, tél. (021) 33 31 41

Régie des annonces

Iva

IVA SA de publicité internationale
19, av. de Beaulieu
1004 Lausanne
Tél. (021) 37 72 72

Siège central:
Mühlebachstr. 43, 8032 Zurich
Tél. (01) 251 24 50

Schweizer Ingenieur und Architekt

Schweizerische Bauzeitung

Adresse: Postfach,
CH-8021 Zürich
Tel. (01) 201 55 36

Numéro 23/81

Gedanken zur Technik und ihre Bedeutung für die Zukunft der Schweizer Industrie. Von *Piero Hummel*, Baden 523
Les cantons et les communes face aux mesures prévues par la Loi fédérale sur l'aménagement du territoire, par *Riccardo Jagmetti*, Zürich 528
Zehn Jahre 100-m-Radioteleskop Effelsberg. Von *Eugen Hintsches*, München 538

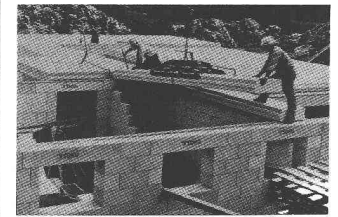
Numéro 24/81

Vom Baukostenplan (BKP) zum Investitionskostenplan (IKP). Grundsätze, Erfahrungen und Hinweise. Von *Konrad Brunner*, Arlesheim 547
Der Stellenwert technischer Anforderungen in der heutigen Architektur. Von *Hanspeter Stöckli*, Widen 552
Der Neubau des Verwaltungsgebäudes des Europäischen Patentamtes in München. Von *F. v. Grundherr*, München, und *W. Rüetschi*, Gmülden 561

Sommaire

Tableau des concours	B 69
Congrès	B 70
EPFL	B 70
EPFZ	B 70
Constructions publiques	
Bâtiment postal d'exploitation Genève 2 Cornavin	201
Actualité	
Accroissement des fournitures de gaz naturel de la mer du Nord norvégienne	205
Géotechnique	
Problèmes géotechniques lors de la construction du téléphérique du Petit Cervin, par <i>Urs Rieder, Hans-Rudolf Keusen et Jean-Louis Amiguet</i>	207
Bibliographie	210, 212, 216
Biotechnologie	
La biotechnologie: ses possibilités et ses limites (II ^e partie)	211
Carnet des concours	213
Actualité	215
Industrie et technique	B 71
Personnalité	B 71
Vie de la SIA	B 71
Documentation générale	B 71

Couverture



Ytong, une contribution à l'économie d'énergie, éprouvé depuis plus de 50 ans.

Le matériau de construction idéal pour toutes les zones climatiques.

Ytong est un béton cellulaire durci à l'autoclave, fabriqué à partir d'un matériau de base siliceux (sable), du ciment, de la chaux et d'un agent gonflant (poudre d'aluminium).
Maçonnerie *Ytong* = isolation thermique élevée.
Valeur K 0,37 Kcal/h m² °C.

Ytong convient à la construction de murs extérieurs et intérieurs (porteurs ou non porteurs), de murs de sous-sol, de toitures et de plancher, c'est-à-dire de pavillons familiaux ou d'immeubles complets.

Ytong, l'élément idéal pour — constructions nouvelles et anciennes, — rénovations, — agrandissements.

Certains matériaux ne sont prévus que pour un seul usage. Ce n'est pas le cas de *Ytong*, l'élément de construction comportant toutes les propriétés techniques adaptées à tous les usages :

pour une maison cosuée avec une isolation thermique optimale, pour un garage à construire rapidement, pour une température idéale et constante dans la cave, pour l'aménagement des combles, pour procurer plus de confort, ou bien l'extension de locaux existants,

Ytong est adapté à tous ces usages.

Il retient la chaleur, absorbe le son, garantit la stabilité, raccourcit le temps de construction et abaisse le coût: voilà tous ses avantages.

Prenez la peine de vous informer. Non seulement sur *Ytong*, car plus vous en connaissez sur d'autres matériaux, mieux vous apprécierez *Ytong*.
Ytong signifie vivre mieux et plus agréablement.

Informations et vente par les marchands de matériaux de construction ou par

Ytong Zurich SA,
Grütlistrasse 44, 8002 Zurich,
Téléphone (01) 202 35 71.

Dans le prochain numéro:

Le nouveau bâtiment administratif de la Direction des téléphones (DAT) à Lausanne
Informations SIA