

**Zeitschrift:** Ingénieurs et architectes suisses  
**Band:** 107 (1981)  
**Heft:** 15-16

## **Werbung**

### **Nutzungsbedingungen**

Die ETH-Bibliothek ist die Anbieterin der digitalisierten Zeitschriften. Sie besitzt keine Urheberrechte an den Zeitschriften und ist nicht verantwortlich für deren Inhalte. Die Rechte liegen in der Regel bei den Herausgebern beziehungsweise den externen Rechteinhabern. [Siehe Rechtliche Hinweise.](#)

### **Conditions d'utilisation**

L'ETH Library est le fournisseur des revues numérisées. Elle ne détient aucun droit d'auteur sur les revues et n'est pas responsable de leur contenu. En règle générale, les droits sont détenus par les éditeurs ou les détenteurs de droits externes. [Voir Informations légales.](#)

### **Terms of use**

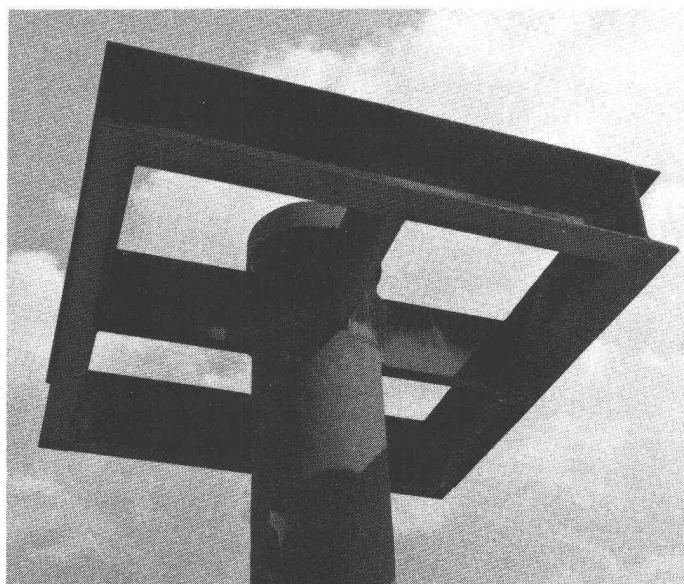
The ETH Library is the provider of the digitised journals. It does not own any copyrights to the journals and is not responsible for their content. The rights usually lie with the publishers or the external rights holders. [See Legal notice.](#)

**Download PDF:** 30.01.2025

**ETH-Bibliothek Zürich, E-Periodica, <https://www.e-periodica.ch>**

# Les têtes de poinçonnement Geilinger: un système très demandé.

En effet, le système Geilinger de dalles plates apporte des avantages économiques et constructifs: une hauteur de construction minimum sans poutrelles ou sommiers gênants. Et aussi un volume de terrassement réduit grâce à une hauteur minimale des étages en sous-sol. Avec une reprise sûre des réactions d'appui, et des dimensions réduites pour les piliers. Notre propre programme de calcul vous décharge de calculs fastidieux, cela fait partie du système, et du service; et vous pouvez en profiter.



## Grand Casino – Genève

Maître de l'ouvrage: Aprofim SA, Genève

Architectes: projet: René Favre, André Gaillard, Jean Hentsch  
conseil: Y. Rechter, A. Gaillard, P. Petrovic  
pour l'exécution: I. Galeotto, H. Stämpfli, arch. EPFZ/SIA  
d'intérieur: M. Delattre, arch. int. CAIM

Ingénieur: E. Lygdopoulos, ing. EPFL/SIA/ASIC

Travaux Consortium d'entreprises:

d'exécution: A. Fortis, Marti SA, L. Maulini & Fils, Rampini & Cie, Spycher SA

# GEILINGER

Entreprise d'ingénierie  
et de constructions métalliques

Geilinger SA  
1462 Yvonand, Ch. des Cerisiers  
Tél. 024 31 17 31, Télex 25981

Basel, Bern, Bülach,  
Elgg, Menziken, St. Gallen,  
Winterthur, Yvonand

8327

# Nous amenons le soleil sur la terre...

Le soleil est pour nous, sur la terre, la source d'énergie la plus importante. Il est favorable à l'environnement, inépuisable et sûr. Il jouera un rôle prédominant à l'avenir dans le domaine de notre approvisionnement d'énergie. Mais non seulement à l'avenir!

Aujourd'hui déjà vous pouvez réaliser des économies d'énergie importantes grâce à une installation solaire.

Avec une installation solaire simple (8 m<sup>2</sup> de capteurs) vous pouvez économiser jusqu'à 70% du besoin énergétique annuel pour la préparation d'eau chaude.

Ainsi l'économie d'énergie, avec une installation SUNCALOR® TTS est aujourd'hui déjà pour des milliers de propriétaires de maison une réalité.



Prévoyez les plans de votre maison avec PROCALOR.

*Vos problèmes de chauffage nous passionnent!*

## Procalor

Avenue de Morges 35  
1000 Lausanne 20, tél. 021/24 12 73

### Coupon d'information

- Demandez notre documentation détaillée sur:
- Energie solaire: eau chaude, chauffage, piscine
  - Chaudière: bois/gaz/huile boiler, pompe à chaleur
  - Chauffage par le sol
  - Compteur de chaleur
  - Corps de chauffe RBT
  - Vannes thermostatiques

Nom \_\_\_\_\_

Adresse \_\_\_\_\_

# VEROPLAN®

UN PRODUIT DE SIKA-SUISSE

L'alternative  
Le lé d'étanchéité en PVC de haute qualité

Société anonyme pour  
la vente de matériaux  
isolants et d'étanchéité

Froburgstrasse 15  
4600 Olten  
Telefon 062 21 06 41

# VERBIA

B586

**Soba®**  
Produkte

- Soba-Naissances et accessoires Typ GS
- Soba-Ventilation Type GS
  - Soba-Manchons Type GS
  - Soba-Bande de recouvrement
- Soba-Rail d'ancrage Type GS
  - Soba Dilatation Type GS (Néoprène)  
1-tête, 2-têtes, continue
- Soba-Dilatation pour chéneaux Type GS
  - Soba-Ciôtures de rive Type GS
  - Soba-Allège en tôle pliée Type Lock
    - Bande d'étanchéité Soba  
Type Europa M et Type Europa G
- Naissance Optima Type GS
  - Tôles de Construction

**Une marque déposée  
qui équivaut  
à une garantie  
de qualité et de sécurité**

25  
Schoop  
ans

Les produits Soba sont en vente  
chez les marchands de fer et de fournitures  
pour la construction.  
Demandez notre documentation détaillée.  
Tél. 056/83 23 83 Schoop & Cie SA, 5401 Baden



Escalier mobile  
Un maximum d'avantages  
Un minimum d'espace

Mod. 1 75/150  
Mod. 3 70/130 (év. 65/120)

**Feldmann + Co SA** 3250 Lyss

Constructions en bois

Tél. (032) 84 11 84

B154

L'énergie qu'on n'utilise pas  
est la moins chère de toutes

**CALOFLEX®**

Chauffage par le sol

Pour informations et documentation:  
Thermowag AG Zürich, Sonnenthalstr. 5, 8600 Dübendorf,  
tél. 01 821 09 21

IAS

B724

# SCHICHTEX

MATERIAUX D'ISOLATION

Pour **immeubles industriels et d'habitation,**  
**halles de sport, rénovation de bâtiments**  
**anciens et construction d'étables.**

Depuis plus de 15 ans, permettent de lutter efficacement  
contre **le chaud, le froid, le bruit.**

# SCHICHTEX

SOUS-TOITURE

Isolation, plafonnage et  
**sous-face terminée** en un.  
Composition en mousse de polystyrène  
rigide et deux coudres en fibres stratifiées.  
Sous-face traitée en blanc ou brun.

**Bau + Industriebedarf AG** 4104 Oberwil / BL Tél. 061 30 40 30

B762

# L'étanchéité c'est **Sarnafil®**

■ Sarna Plastiques SA, 1006 Lausanne, Tél. 021 29 54 13

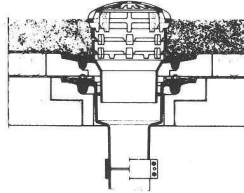
B716

## WM — La technique d'évacuation des eaux usées

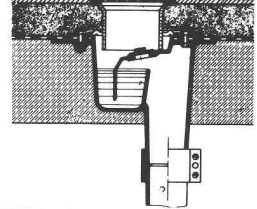
**1. Garniture d'écoulement en fonte pour toiture, PASSAVANT**

en une ou deux parties, réglable en hauteur avec anneaux de surélévation, grille sphérique, ou plate, ronde ou carrée, praticable, ou résistant au trafic lourd. Pourvue, non seulement d'une surface de collage, mais avec en plus, d'une bride de fixation assurant une liaison très résistante. Approuvé VSA.

1



2



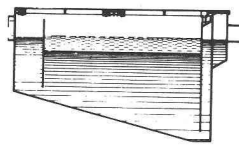
**2. Grille de sol PASSAVANT**

en 2 parties, ajustable latéralement et en hauteur, grille en Cr-Ni.

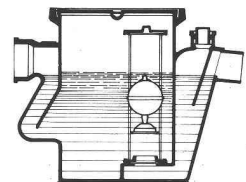
**3. Séparateur à graisse PASSAVANT**

approuvé VSA. Livrable: en fonte, en acier, GFK, en béton armé, capacité de 2 à 40 l/s. Egalement livrable avec dispositif de rinçage et de vidange automatique.

3



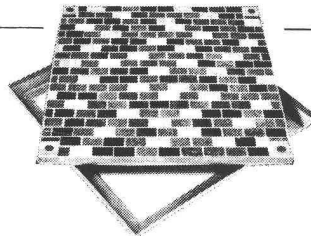
4



**4. Séparateur à huile et à essence PASSAVANT**

Capacité: de 0,5 à 500 l/s, approuvé VSA. Livrable en fonte, en acier, en béton armé, dispositif d'alarme contre le débordement. Epuration ultérieure par un filtre à base de charbon actif.

5



**5. Recouvrement en ALUMINIUM**

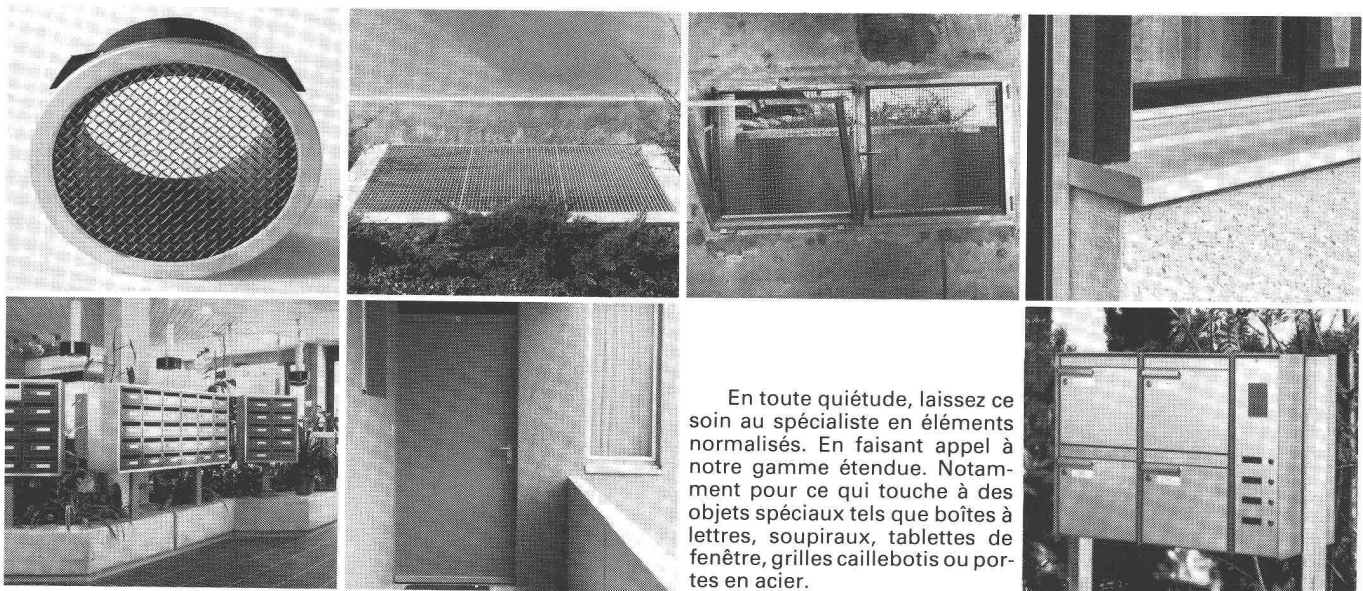
pour regards ou puits de contrôle avec revêtement supérieur à choix, belle apparence, faible poids, prix avantageux. Exécution normale, ou étanche à l'eau et aux gaz. Egalement livrable avec couvercle en forte tôle de fer striée.

Adresse:

\_\_\_\_\_  
\_\_\_\_\_  
\_\_\_\_\_

IAS 60

B688



En toute quiétude, laissez ce soin au spécialiste en éléments normalisés. En faisant appel à notre gamme étendue. Notamment pour ce qui touche à des objets spéciaux tels que boîtes à lettres, soupiraux, tablettes de fenêtre, grilles caillebotis ou portes en acier.

## Éléments de construction norm. Pour n'avoir plus à se soucier des petits détails.

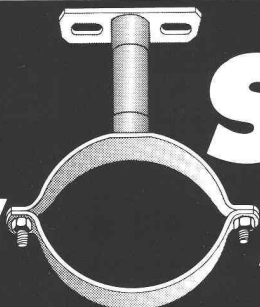


**Siegfried Keller SA**

Qualité dans le moindre détail

Constructions métalliques - Éléments de construction  
22, route de la Maladière - 1022 Chavannes-Lausanne - Tél. 021/35 07 12 - Siège à: 8304 Wallisellen

# pour vos tuyaux Sécurité



K. Fassbind-Ludwig + Cie  
Rickenstrasse  
8646 Wagen près Jona SG  
Telefon 055 28 31 44

avec les colliers de tuyau **FALU**  
**six fois soudés par bossages.**  
**En vente dans le commerce de la branche.**

De **A-Z**  
l'alternative pour le  
chauffage et la prépa-  
ration d'eau chaude.

Chauffage et préparation  
d'eau chaude Accum – une  
solution économique et  
conforme à l'environne-  
ment.

Je m'intéresse à

- Chauffage par accumu-  
lateur individuel Accu-  
therm

- Chauffage par accumu-  
lateur central (à eau ou  
à corps solides)

- Chauffe-eau électrique
- Pompe à chaleur pour la  
préparation d'eau  
chaude
- Pompe à chaleur pour le  
chauffage

B742

## Accum

Accum SA  
Praz Derrey  
1844 Rennaz/Villeneuve  
Téléphone 021 60 22 12



**021 60 22 12**

Téléphonez-nous,  
ou envoyez-nous  
cette insertion.  
Vous recevrez  
une documen-  
tation complète  
concernant la  
préparation de  
l'eau chaude  
moderne.

B2 ♦ 81

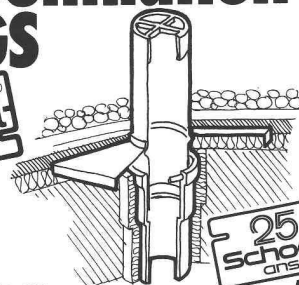
**Soba-Tuyau  
de ventilation  
Type GS**

Soba  
Produkte

Toujours demandé  
à cause de son  
montage simple  
et rapide.

Demandez notre  
documentation détaillée.

Tél. 056/83 23 83 Schoop & Cie SA, 5401 Baden



25  
Schoop  
ans

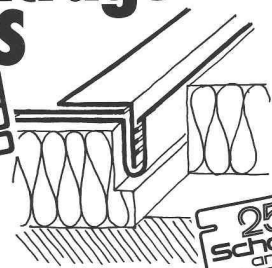
**Soba-Bande  
d'ancrage  
Type GS**

Soba  
Produkte

Toujours plus  
de ferblantiers  
l'utilisent parce  
que fiable.

Demandez notre  
documentation détaillée.

Tél. 056/83 23 83 Schoop & Cie SA, 5401 Baden



25  
Schoop  
ans

## Imprimerie La Concorde typo - offset

Reliures à anneaux  
WIRO  
MULTO

1066 Epalinges  
Ch. des Croisettes 6  
Tél. (021) 33 31 41

L'imprimerie La Concorde assure l'impression de  
«Ingénieurs et architectes suisses» depuis 1917.

# LOSINGER

En tant qu'entreprise de génie civil de grandeur moyenne possédant une longue expérience dans de nombreux domaines, notre représentation à Lucerne, à côté des prestations conventionnelles, offre de plus en plus quelques spécialités. Parmi celles-ci elle a développé un revêtement synthétique, le LOSINGER POLYmatch, qui est aujourd'hui à même de remplir les conditions les plus sévères imposées sur les terrains de sport en plein air ou en salle.

Afin de renforcer son équipe de collaborateurs dans cette récente section, nous cherchons un

## Architecte ou Ingénieur ETS

comme  
acquisiteur/chef de chantier dans le  
domaine des revêtements synthétiques

qui assurerait notre représentation en Suisse romande, avec siège à Lausanne ou à Genève.

Après une instruction approfondie dans ce domaine relativement nouveau, notre futur collaborateur se verra confier les diverses tâches d'acquisition, de soumission, de conseil technique et de direction des travaux. Aussi, notre collaborateur sera responsable du développement du système actuel ainsi que de la mise au point de nouveaux procédés de construction ayant recours aux matières synthétiques.

En plus de la formation de base, nous demandons quelques années d'expérience dans une entreprise de génie civil et la volonté de se familiariser intensivement dans la technologie des matériaux nouveaux afin d'exercer cette activité polyvalente. Nous demandons aussi une bonne aptitude à négocier avec les autorités et nos clients, de bonnes connaissances de la langue allemande et avoir goût à se déplacer.

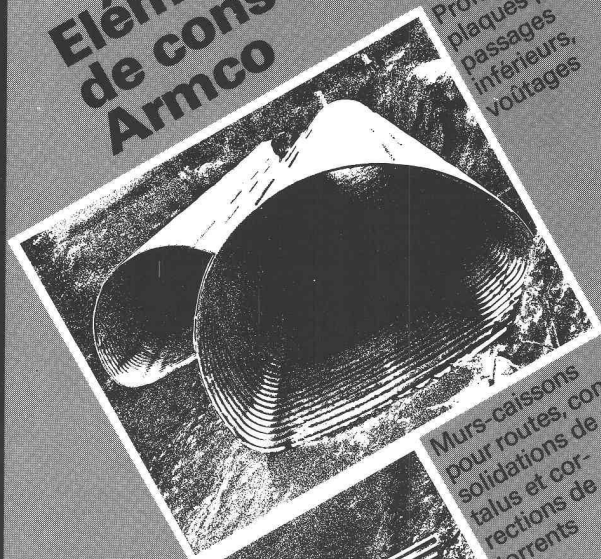
Si cette nouvelle fonction (avec possibilité d'avancement) vous intéresse, nous attendons votre postulation manuscrite accompagnée des documents d'usage. Pour de plus amples renseignements, contactez-nous par téléphone.

LOSINGER SA Berne, Section du Personnel,  
Könizstr. 74, 3001 Berne, tel. (031) 45.22.11

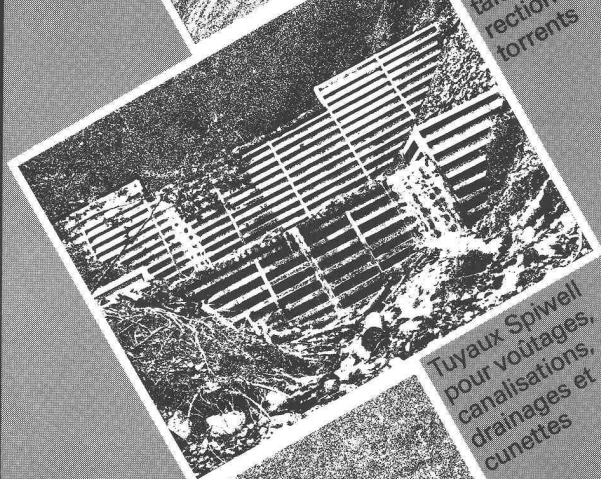
008

## Eléments de construction Armco

Profils multi-  
passages pour  
inférieurs,  
voûtages



Murs-caissons  
pour routes, con-  
solidations de  
talus et cor-  
rections de  
torrents



Tuyaux Spiwell  
pour voûtages,  
canalisations,  
drainages et  
cunettes



**KOENIG**  
**Bauelemente**

Dr. Ing. Koenig AG, 8953 Dietikon, Tél. 01-740 26 61

Représentation générale  
Armco-Thyssen GmbH  
pour la Suisse

Veuillez-  
nous envoyer  
votre documentation

Société: \_\_\_\_\_

Nom: \_\_\_\_\_

Adresse: \_\_\_\_\_

Bauelemente T 2 f

**Nous recherchons le meilleur chef de vente de la branche.**

Responsable:

- de la vente de produits en béton,
- d'une équipe de vendeurs chevronnés,
- du traitement des offres et de la gestion des commandes,
- des rapports avec le siège central.

Notre client est une entreprise de renommée appartenant à un important groupe suisse de l'

## industrie du bâtiment/ produits en béton

Vous avez la quarantaine, une solide expérience dans un service de vente de la branche. Vous êtes dynamique et efficace.

Très bonnes connaissances en allemand indispensables.

Les personnes intéressées (de préférence **niveau ETS**) sont priées d'envoyer leurs offres à l'intention de M. Félix Urech qui garantit une totale discrétion. Référence 6657.

### Häusermann + Co AG

Conseillers en gestion d'entreprise  
Recherche de cadres

3007 Berne, Eigerplatz 2, Téléphone 031-45 21 51

### Société générale pour l'industrie (SGI) Ingénieurs-Conseils

cherche

#### un dessinateur en génie civil

expérience ouvrages et aménagements hydrauliques;

#### un dessinateur en génie civil

avec quelques années d'expérience dans le domaine des travaux routiers, pour l'élaboration de projets importants en Suisse et à l'étranger;

#### un caissier-comptable

expérimenté;

#### un comptable qualifié

si possible expérience fiduciaire, bonnes connaissances d'anglais;

#### un technicien d'entretien d'immeuble sur le plan technique (thermique et électrique) et administratif

si possible habitant rive droite ou Cointrin;

#### 3 secrétaires sténo-dactylo français-anglais

avec sténo anglaise si possible.

Les candidat(e)s sont prié(e)s d'adresser leur offre manuscrite avec un curriculum vitae détaillé, copies de certificats et prétentions de salaire au chef du bureau du personnel.



Société Générale pour l'Industrie  
71, av. Louis-Casati, case postale 158  
CH - 1216 COINTRIN/GENEVE



## DOCUMENTATION SUISSE DU BATIMENT

Comme centre d'information de l'industrie du bâtiment, nous avons pour objectif d'assurer la transmission de l'information entre les fabricants et les planificateurs.

Pour renforcer notre équipe de vente, nous cherchons un

### conseiller pour la Suisse romande

chargé de visiter l'industrie des produits et matériaux de construction.

Ce travail exige du dynamisme, de l'esprit d'initiative et des talents de négociateur. Il présuppose en outre une grande faculté d'adaptation aux conditions du marché.

Langue maternelle française avec de bonnes connaissances d'allemand. Rémunération en rapport avec les exigences. Prière de faire acte de candidature par écrit en joignant un curriculum vitae. M. P. Bachmann se tient à disposition pour de plus amples renseignements.

Discrétion assurée.

Documentation suisse du bâtiment, Direction,  
4249 Blauen, tél. (061) 89 41 41

Bureau d'ingénieurs civils de Genève cherche un

### ingénieur civil diplômé EPF ou ETS

Domaine d'activités variées. Projet, réalisation et direction de chantier.

Entrée en fonctions: immédiate ou à convenir.

Faire offres manuscrites avec curriculum vitae et prétentions de salaire au **Bureau C. Fischer**, ingénieur civil EPF-SIA-AGI, rue Hugo-de-Senger 1, 1211 Genève 4, tél. 022/20 21 77.

Indépendant

### Ingénieur civil diplômé SIA

et son équipe cherche **collaboration avec bureaux d'ingénieurs et d'architectes comme le sous-traitant. Calculs de statique, projets.** Grande expérience dans toutes les **branches du génie civil, bâtiment et de la construction métallique.**

Offres sous chiffre PE 353998 à Publicitas, 1002 Lausanne.



interim

021/204077 Lausanne

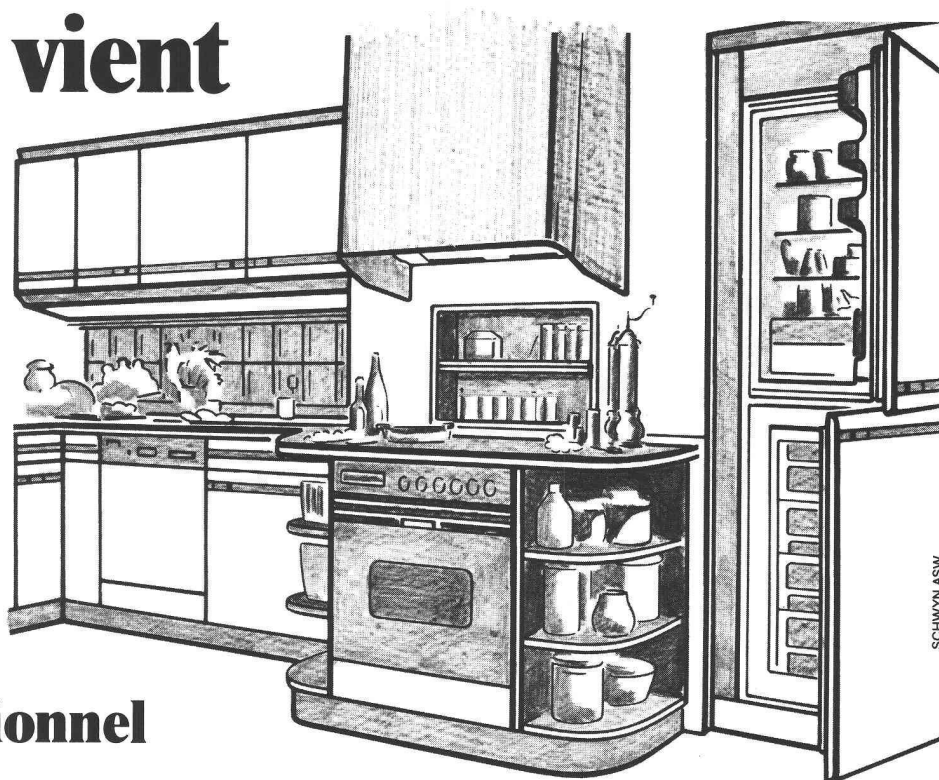
061/436650 Bâle

032/939008 Moutier

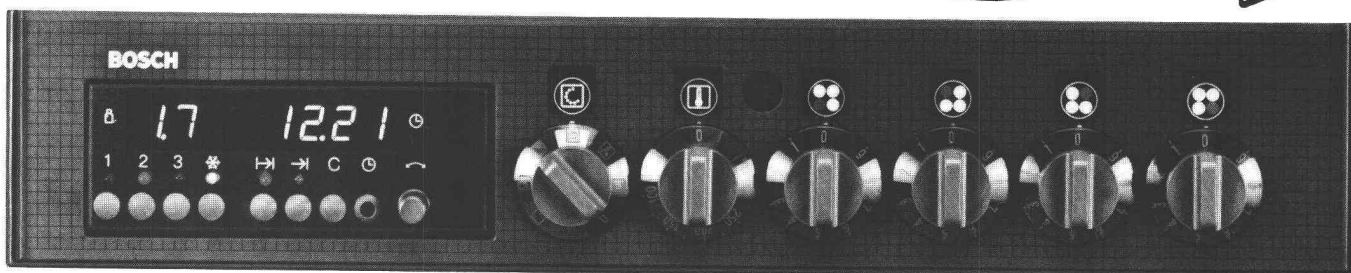


# L'appétit vient avec Bosch...

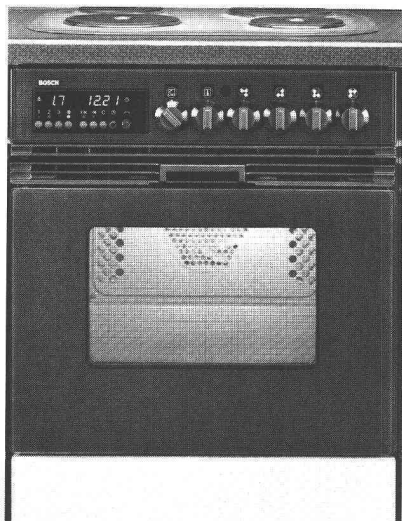
## Cuisinière Bosch avec four multifonctionnel



SCHWYB ASW



Grâce à la cuisinière magique Bosch, rien de plus simple que de présenter à table des plats enchanteurs. La bonne



cuisine devient facile avec les nouvelles et multiples possibilités offertes. Avec le four multifonctionnel Bosch, le travail devient un plaisir et un violon d'Ingres.

Vous pouvez utiliser le nouveau four multifonctionnel Bosch de façon traditionnelle avec chaleur inférieure et supérieure. De plus, il est un four d'avant-garde à chaleur tournante, avec tous les avantages que comporte ce système. Et il permet, en outre, de griller d'une toute nouvelle façon: avec un chauffage infrarouge direct et un appoint d'air chaud pulsé les grillades sont vite saisies, croustillantes, juteuses et savoureuses.

Les nouveaux appareils de cuisson Bosch ne sont pas seulement uniques au point de vue technique et construction. Ils ne pourraient avoir de plus belles formes. Ils s'intègrent pour former une seule ligne et, comme d'ailleurs

tous les encastrables Bosch, rehaussent la valeur de chaque cuisine.

Bosch fabrique également des réfrigérateurs, congélateurs, lave-vaisselle et lave-linge automatiques de qualité exceptionnelle. Veuillez demander de plus amples informations auprès de:

# BOSCH

Robert Bosch SA  
Dépt. électroménager  
78, rue de Lausanne  
Case postale 29  
1211 Genève 21, Tél. 022/32 26 04

IAS

## COUPON

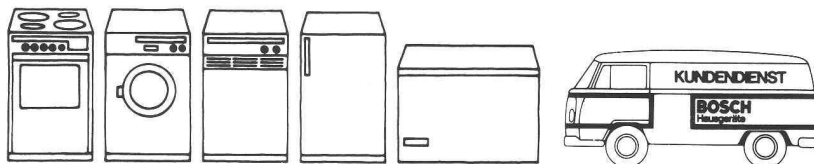
Veillez nous envoyer une documentation détaillée pour les

- fours multifonctionnels
- lave-vaisselle
- réfrigérateurs/congélateurs
- lave-linge/séchoirs à linge

Nom/firme: \_\_\_\_\_

Adresse: \_\_\_\_\_

NPL/localité: \_\_\_\_\_



Vous trouverez chez Bosch le plus riche assortiment d'appareils à encastrer et d'auxiliaires ménagers mobiles en nombreux types et exécutions.



# TOUT POUR CONSTRUIRE

*...ou presque!*



publinter

Et par exemple : Dalles de jardin, planchers «Prélam», Mursec, pavés, bordures, dalles-pavés, ponts préfabriqués, éléments de façade, garages, tuyaux, grilles parking.

11 produits choisis dans notre vaste gamme de production.

Notre partenaire: Le commerce de matériaux de construction.



**PREBETON S.A.**

Matériaux de construction

1023 CRISSIER, TÉL. 021/34 97 21  
3027 BERN, TEL. 031/56 33 01

1580 AVENCHES, TÉL. 037/75 16 91  
1049 BIOLEY-ORJULAZ, TÉL. 021/81 12 71

B738