

Objekttyp: **Advertising**

Zeitschrift: **Ingénieurs et architectes suisses**

Band (Jahr): **108 (1982)**

Heft 15-16

PDF erstellt am: **22.07.2024**

### **Nutzungsbedingungen**

Die ETH-Bibliothek ist Anbieterin der digitalisierten Zeitschriften. Sie besitzt keine Urheberrechte an den Inhalten der Zeitschriften. Die Rechte liegen in der Regel bei den Herausgebern. Die auf der Plattform e-periodica veröffentlichten Dokumente stehen für nicht-kommerzielle Zwecke in Lehre und Forschung sowie für die private Nutzung frei zur Verfügung. Einzelne Dateien oder Ausdrucke aus diesem Angebot können zusammen mit diesen Nutzungsbedingungen und den korrekten Herkunftsbezeichnungen weitergegeben werden. Das Veröffentlichen von Bildern in Print- und Online-Publikationen ist nur mit vorheriger Genehmigung der Rechteinhaber erlaubt. Die systematische Speicherung von Teilen des elektronischen Angebots auf anderen Servern bedarf ebenfalls des schriftlichen Einverständnisses der Rechteinhaber.

### **Haftungsausschluss**

Alle Angaben erfolgen ohne Gewähr für Vollständigkeit oder Richtigkeit. Es wird keine Haftung übernommen für Schäden durch die Verwendung von Informationen aus diesem Online-Angebot oder durch das Fehlen von Informationen. Dies gilt auch für Inhalte Dritter, die über dieses Angebot zugänglich sind.

# Ingénieurs et architectes suisses

Bulletin technique  
de la Suisse romande

Paraît tous les 15 jours

108<sup>e</sup> année N° 15-16/82 29 juillet 1982

Société des éditions  
des associations techniques  
universitaires (SEATU)

Organe officiel  
de la Société suisse des  
ingénieurs et des architectes (SIA),  
de l'Association amicale  
des anciens élèves de l'EPFL  
(Ecole polytechnique fédérale  
de Lausanne),

des Groupes romands des  
anciens élèves de l'EPFZ (Ecole  
polytechnique fédérale de  
Zurich)

et de l'Association suisse des  
ingénieurs-conseils (ASIC)

## Rédaction

Rédaction de «Ingénieurs et  
architectes suisses», tirés à part,  
renseignements:

Av. de Cour 27,  
CH-1007 Lausanne  
Tél. (021) 47 20 98 (mardi et  
jeudi, 14 h. à 16 h. 30)

Jean-Pierre Weibel,  
ing. EPFZ-SIA,  
rédacteur en chef

Walter Peter, ing. EPFL-SIA,  
rédacteur

Impression:  
Imprimerie La Concorde  
1066 Epalinges

Photolitho:  
Polygravia, Borde 28 bis  
1018 Lausanne

Les manuscrits seront rendus  
selon accord avec la rédaction

Toute reproduction du texte et  
des illustrations n'est autorisée  
qu'avec l'accord de la rédaction  
et l'indication de la source

## Abonnements

Un an, Suisse Fr. 92.—  
Un an, étranger Fr. 98.—  
Prix du numéro, Suisse Fr. 5.50  
Prix du numéro, étranger Fr. 6.50

Abonnement à prix réduit pour  
étudiants et membres A<sup>3</sup>E<sup>2</sup>PL,  
GEP, ASIC, FAS et UTS.

Membres SIA: toutes communi-  
cations concernant les abon-  
nements sont à adresser exclusi-  
vement au Secrétariat général de la  
SIA, case postale, 8039 Zurich,  
tél. (01) 201 15 70.

CCP: Ingénieurs et architectes  
suisses (Bulletin technique de la  
Suisse romande),  
N° 10 - 5775, Lausanne

Adresser toutes communications  
concernant abonnement, vente au  
numéro, changement d'adresse,  
expédition, etc. à:  
Imprimerie La Concorde,  
case postale 330,  
1010 Lausanne, tél. (021) 33 31 41

## Régie des annonces

Iva

Iva SA de publicité  
internationale  
19, av. de Beaulieu  
1004 Lausanne  
Tél. (021) 37 72 72

Siège central:  
Mühlebachstr. 43, 8032 Zurich  
Tél. (01) 251 24 50

## Schweizer Ingenieur und Architekt

Schweizerische Bauzeitung

Adresse: Postfach,  
CH-8021 Zürich  
Tel. (01) 201 55 36

### Numéro 27-28/82

Die Technik und der  
Mensch. *Ernst Otto Fi-  
scher*, München 593  
Baulicher Brandschutz mit  
Beton. Bericht von der Ar-  
beitstagung des Deutschen  
Betonvereins in Frankfurt.  
Von *G. Brux*, Frankfurt 599  
Strahltechnik und Korro-  
sionsschutz von Eisen-  
bahnmaterial. Durchlauf-  
anlagen grosser Leistung  
für die Behandlung von  
Güterwagen in den USA.  
Von *J. Horowitz*, Zürich 604

## Sommaire

Tableau des concours	B 85
Carnet des concours	B 86
Industrie et technique	B 86
Actualité	B 88, 214, 218, 224
Editorial	
Energie: l'autonomie possible, par <i>Victor Lasserre</i>	209
Gestion énergétique	
Stock de chaleur en terre pour les systèmes solaires, par <i>Pierre Chuard</i> , <i>Dominique Chuard</i> , <i>Christophe Mercier</i> et <i>Jean-Christophe Hadorn</i>	210
Caractérisation de substances permettant un stockage thermique latent, par <i>Lucien Keller</i> et <i>Philippe Javet</i>	215
Energie solaire	
L'avènement d'une industrie solaire photovoltaïque en Suisse	219
Vie de la SIA	222
A <sup>3</sup> E <sup>2</sup> PL	B 89
Produits nouveaux	B 89
EPFL	B 91
Congrès	B 91
Bibliographie	B 91
Documentation générale	B 92

## Couverture



### Garages Prébéton

Le programme de production de  
BTR-Prébéton SA s'était  
agrandi, il y a quelques années,  
de garages préfabriqués en bé-  
ton.

Devant le succès continuel ren-  
contré sur le marché, nous  
avons, au cours de cette année,  
doublé notre capacité de produc-  
tion afin de répondre à la de-  
mande toujours croissante.

Ces types de garages répondent  
économiquement aux besoins al-  
lant de la maison individuelle au  
parking collectif.

Le grand avantage du garage  
Prébéton est de pouvoir être uti-  
lisé sitôt posé.

D'autre part, avec peu de frais  
supplémentaires, un simple cube  
de béton s'intègre parfaitement à  
l'environnement. Complété par  
des produits fabriqués par BTR-  
Prébéton SA, tels que: pavés  
Urba — escaliers — éléments  
Mursec, etc., une construction  
fonctionnelle aura trouvé une  
réalisation esthétique.

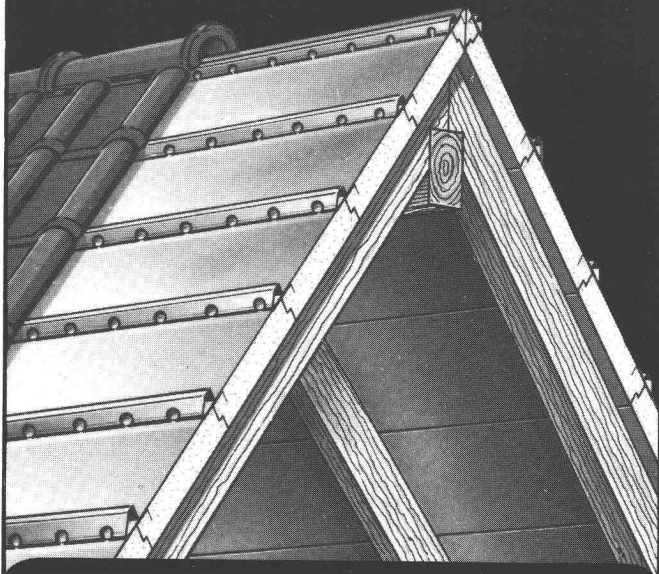
### Dans le prochain numéro:

Transfert de technologie

Le «soleil» qui orne notre page de  
couverture est un oursin fossile  
(Diademopsis Heerii Merian)  
trouvé en Argovie, près de Königs-  
felden.

Source: Die Umwelt der Schweiz,  
par Oswald Heer, Zurich, 1865.

**On le crie sur les toits:  
les esprits économiques  
optent pour Polytec.**



Au lieu de jeter l'argent par la fenêtre, beaucoup le jettent par le toit. Mais avec Polytec, la solution simple et rapide aux problèmes de l'isolation, ce gaspillage est enfin terminé. Car le système d'éléments Polytec possède des qualités extraordinaires: mousse PUR hautement isolante, revêtement en aluminium et profilés métalliques intégrés avec évacuation de l'eau et ventilation.

La toiture Polytec fait donc office à la fois de lambrisage, de feuille/carton bitumé, de contre-lattage et d'isolation; de plus, elle se pose en une seule opération. Vous le voyez: avec la toiture Polytec, vous économisez d'abord au moment de la construction, puis à chaque fois que vous chauffez; deux atouts dont on ne soulignera jamais assez l'importance, surtout de nos jours.

Polytec existe en deux épaisseurs. 60 mm: valeur K 0,39 et 85 mm: valeur K 0,29 (mesurée pour l'ensemble de la toiture). Polytec convient pour tout type de toit et de tuile, pour les nouvelles constructions aussi bien que pour l'assainissement d'anciens bâtiments.

**Polytec**

Approuvé LFEM et AEA  
Indice de réaction au feu V.1

Demandez donc notre documentation.

B1061

**\*\*Holorib®** SYSTÈMES DE CONSTRUCTION SA  
BAUSYSTEME AG

Bureaux Genève: 22, rue de Cendrier, 1201 Genève  
Téléphone 022-31 81 60

Büro Zürich: Badenerstraße 701, CH-8048 Zürich  
Telefon 01-62 44 70



**INTERSCHLAG AG**

Mühlestraße 6, CH-8864 Reichenburg  
Telefon 055/67 12 63



Escalier mobile  
Un maximum d'avantages  
Un minimum d'espace

Mod. 1 75/150

Mod. 3 70/130 (év. 65/120)

**Feldmann + Co SA**

**3250 Lyss**

Constructions en bois

Tél. (032) 84 11 84

B154

éditions  
procédés typo-offset-ibm  
reliures à anneaux  
wiro-multo

**Imprimerie  
La  
Concorde**

1066 Epalinges  
ch. des Croisettes 6  
tél. (021) 33 31 41

B79

**VENTILATION  
CLIMATISATION  
DÉPOUSSIÉRAGE  
CHAUFFAGE A AIR CHAUD**



« La technique au service  
du confort,  
de la santé,  
de la production »

LAUSANNE  
Croix-Rouges 2  
Tél. (021) 23 30 96

B688

Le Service cantonal vaudois de l'aménagement du territoire met au concours un poste de

**Dessinateur en bâtiments**

Entrée en fonctions: 1<sup>er</sup> septembre 1982.

**Le candidat doit:**

- être titulaire d'un certificat fédéral de capacité;
- avoir, si possible, des connaissances en matière d'urbanisme et de police des constructions;
- avoir la facilité de contact ainsi qu'une bonne expression orale et écrite.

**Tâches principales:**

- Examen de demandes de permis de construire;
- Participation à l'examen de plans d'aménagement communaux et plans de quartier.

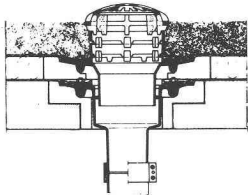
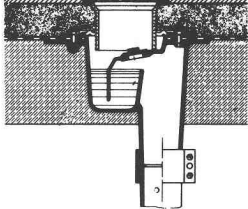
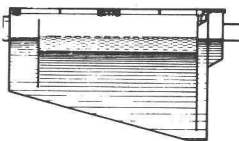
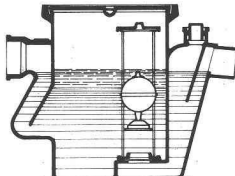
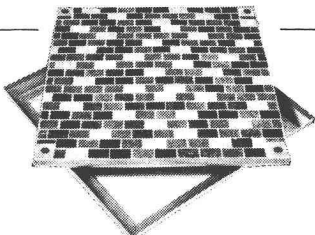
**Renseignements:** M. Roger Honegger, tél. 021/44 72 55.

**Conditions:** Feuille des avis officiels du Canton de Vaud du mardi 13 juillet 1982.

**Offres** à présenter pour le lundi 9 août 1982:

Service de l'aménagement du territoire, Pl. de la Riponne 10, 1000 Lausanne 17.

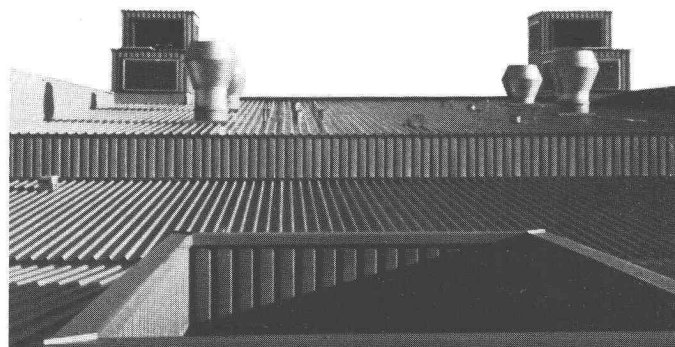
## WM — La technique d'évacuation des eaux usées

<p><b>1. Garniture d'écoulement en fonte pour toiture, PASSAVANT</b> en une ou deux parties, réglable en hauteur avec anneaux de surélévation, grille sphérique, ou plate, ronde ou carrée, praticable, ou résistant au trafic lourd. Pourvue, non seulement d'une surface de collage, mais avec en plus, d'une bride de fixation assurant une liaison très résistante. Approuvé VSA.</p> <p><b>2. Grille de sol PASSAVANT</b> en 2 parties, ajustable latéralement et en hauteur, grille en Cr-Ni.</p>	<p><b>1</b></p> 	<p><b>2</b></p> 
<p><b>3. Séparateur à graisse PASSAVANT</b> approuvé VSA. Livrable: en fonte, en acier, GFK, en béton armé, capacité de 2 à 40 l/s. Egalement livrable avec dispositif de rinçage et de vidange automatique.</p> <p><b>4. Séparateur à huile et à essence PASSAVANT</b> Capacité: de 0,5 à 500 l/s, approuvé VSA. Livrable en fonte, en acier, en béton armé, dispositif d'alarme contre le débordement. Epuration ultérieure par un filtre à base de charbon actif.</p>	<p><b>3</b></p> 	<p><b>4</b></p> 
<p><b>5. Recouvrement en ALUMINIUM</b> pour regards ou puits de contrôle avec revêtement supérieur à choix, belle apparence, faible poids, prix avantageux. Exécution normale, ou étanche à l'eau et aux gaz. Egalement livrable avec couvercle en forte tôle de fer striée.</p>	<p><b>5</b></p> 	<p>Adresse:</p> <p>_____</p> <p>_____</p> <p>_____</p> <p>_____</p> <p style="text-align: right;">IAS 60</p>

B688

3D

## Pour toitures: **SWISS PANEL** Tôles profilées en acier



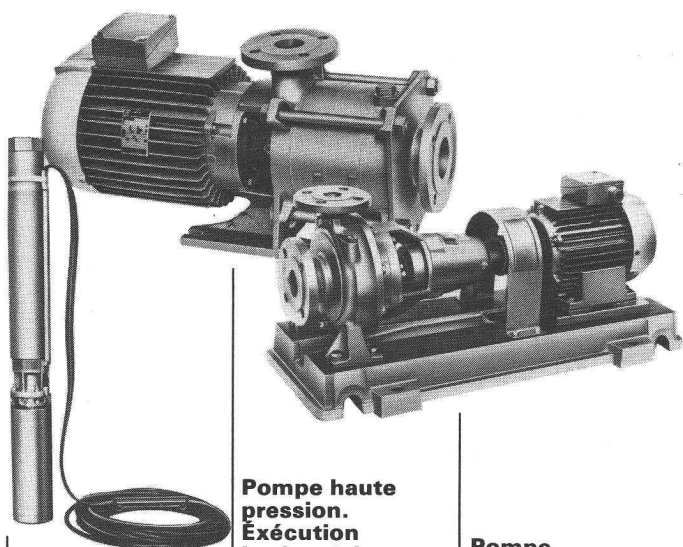
— la meilleure solution



Montana Stahl AG, 5303 Würenlingen, Tel. 056/98 10 12  
Suisse Romande, 1028 Préverenges, Tél. 021/71 92 92

B904

# Pompes centrifuges pour eau ou liquides purs



**Pompe haute pression. Exécution horizontale ou verticale**  
Pour aduction d'eau lavage et l'industrie

**Pompe monocellulaire normalisée DIN 24255 sur plaque ou monobloc.**  
Pour circulation d'eau jusqu'à 140° C pour chauffage et l'industrie

**Pompe haute pression exécution submersible**  
Pour aduction d'eau arrosage de cultures et l'industrie

## EGGER

Emile Egger & Cie SA  
Fabrique de pompes et de machines  
2088 Cressier NE/Suisse  
Tél. 038 48 11 22, Télex 35 207

**Nos ingénieurs connaissent la solution à vos problèmes**

B737

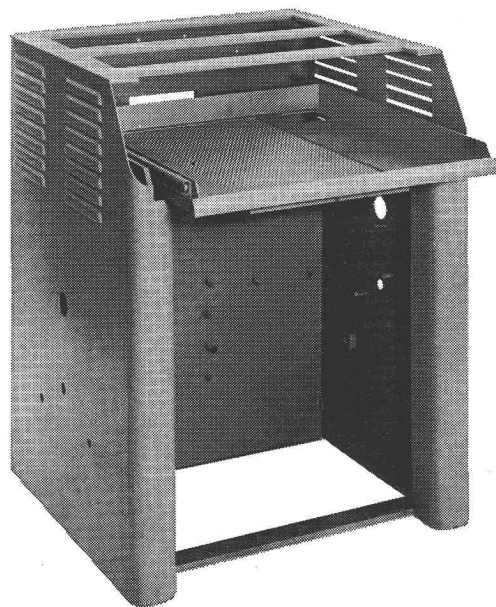
MEDIA

## interim

02I/204077 Lausanne  
06I/436650 Bâle  
032/939008 Moutier

MEDIA

Construction métallique



**Bâtis de machines, protections, réservoirs, coffrets, etc.**

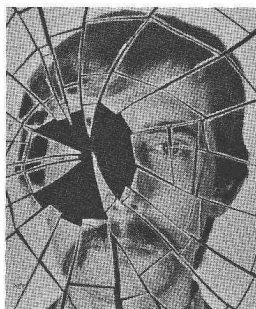
**Tôleries en fer et tous métaux**

## USINE DECKER S.A.

Bellevaux 4 — 2000 NEUCHÂTEL 7 — Tél. 038 24 55 44

B69

FEUILLES PARE-ÉCLATS POUR SURFACES VITRÉES



**RISO-SAFETY**  
Sécurité invisible

Munie d'une matière adhésive hautement active, RISO-SAFETY s'applique sur le côté interne des surfaces vitrées existantes.

- Sécurité sur vitres simples
- Attaques terroristes
- Explosions industrielles

**SCHWEIZER et Cie**  
19, rue Ancienne 1227 Carouge Téléphone (022) 43 68 68

B938

## DUPUIS & CIE

CLICHÉS - PHOTOLITHOS

CHENEAU-DE-BOURG 3 TÉL. 23 39 23 LAUSANNE

B32