

Objekttyp: **TableOfContent**

Zeitschrift: **Ingénieurs et architectes suisses**

Band (Jahr): **108 (1982)**

Heft 25

PDF erstellt am: **22.07.2024**

Nutzungsbedingungen

Die ETH-Bibliothek ist Anbieterin der digitalisierten Zeitschriften. Sie besitzt keine Urheberrechte an den Inhalten der Zeitschriften. Die Rechte liegen in der Regel bei den Herausgebern.

Die auf der Plattform e-periodica veröffentlichten Dokumente stehen für nicht-kommerzielle Zwecke in Lehre und Forschung sowie für die private Nutzung frei zur Verfügung. Einzelne Dateien oder Ausdrucke aus diesem Angebot können zusammen mit diesen Nutzungsbedingungen und den korrekten Herkunftsbezeichnungen weitergegeben werden.

Das Veröffentlichen von Bildern in Print- und Online-Publikationen ist nur mit vorheriger Genehmigung der Rechteinhaber erlaubt. Die systematische Speicherung von Teilen des elektronischen Angebots auf anderen Servern bedarf ebenfalls des schriftlichen Einverständnisses der Rechteinhaber.

Haftungsausschluss

Alle Angaben erfolgen ohne Gewähr für Vollständigkeit oder Richtigkeit. Es wird keine Haftung übernommen für Schäden durch die Verwendung von Informationen aus diesem Online-Angebot oder durch das Fehlen von Informationen. Dies gilt auch für Inhalte Dritter, die über dieses Angebot zugänglich sind.

Ein Dienst der *ETH-Bibliothek*
ETH Zürich, Rämistrasse 101, 8092 Zürich, Schweiz, www.library.ethz.ch

<http://www.e-periodica.ch>

Ingénieurs et architectes suisses

Bulletin technique de la Suisse romande

Paraît tous les 15 jours

108^e année

N° 25/82 9 décembre 1982

Société des éditions des associations techniques universitaires (SEATU)

Organe officiel

de la Société suisse des ingénieurs et des architectes (SIA),

de l'Association amicale des anciens élèves de l'EPFL (Ecole polytechnique fédérale de Lausanne),

des Groupes romands des anciens élèves de l'EPFZ (Ecole polytechnique fédérale de Zurich)

et de l'Association suisse des ingénieurs-conseils (ASIC)

Rédaction

Rédaction de «Ingénieurs et architectes suisses», tirés à part, renseignements:

Av. de Cour 27,
CH-1007 Lausanne
Tél. (021) 47 20 98 (mardi et jeudi, 14 h. à 16 h. 30)

Jean-Pierre Weibel,
ing. EPFZ-SIA,
rédacteur en chef

Walter Peter, ing. EPFL-SIA,
rédacteur

Impression:

Imprimerie La Concorde
1066 Epalinges

Photolitho:

Polygravia, Borde 28 bis
1018 Lausanne

Les manuscrits seront rendus selon accord avec la rédaction

Toute reproduction du texte et des illustrations n'est autorisée qu'avec l'accord de la rédaction et l'indication de la source

Abonnements

Un an, Suisse Fr. 98.—
Un an, étranger Fr. 105.—
Prix du numéro, Suisse Fr. 6.—
Prix du numéro, étranger Fr. 7.—

Abonnement à prix réduit pour étudiants et membres A³E²PL, GEP, ASIC, FAS et UTS.

Membres SIA: toutes communications concernant les abonnements sont à adresser exclusivement au Secrétariat général de la SIA, case postale, 8039 Zurich, tél. (01) 201 15 70.

CCP: Ingénieurs et architectes suisses (Bulletin technique de la Suisse romande),
N° 10 - 5775, Lausanne

Adresser toutes communications concernant abonnement, vente au numéro, changement d'adresse, expédition, etc. à:
Imprimerie La Concorde,
case postale 330,
1010 Lausanne, tél. (021) 3331 41

Régie des annonces

Iva

IVA SA de publicité internationale
19, av. de Beaulieu
1004 Lausanne
Tél. (021) 37 72 72

Siège central:
Mühlebachstr. 43, 8032 Zurich
Tél. (01) 251 24 50

Schweizer Ingenieur und Architekt

Schweizerische Bauzeitung

Adresse: Postfach,
CH-8021 Zürich
Tel. (01) 201 55 36

Numéro 47/82

Brückenfahrbahn — Schäden und Sanierung. Von *Friedrich Kilcher*, Solothurn 1019
Entwicklungen im Spannbeton-Brückenbau. Von *René Suter*, Lausanne 1031
Empfehlungen für praktisches Entwerfen und Bemessen. Erster Entwurf der FIP-Kommission. Von *Manfred Miehlsbradt*, Lausanne 1036

Numéro 48/82

Die Fallgrube. Eine zivilisationskritische Betrachtung. Von *Urs Weidmann*, Aadorf 1049
Ferrozement. Von *Hans D. Sulzer*, Zürich 1052
Bestimmung der Heizkostenersparnis mit der HK-Scheibe. Von *René Weiersmüller*, Schlieren 1058

Sommaire

Tableau des concours B 133

Carnet des concours B 134

Actualité B 134

Lettre ouverte B 134

Bibliographie 366, B 136

Construction métallique

Développement d'un nouveau type de mâts métalliques, par *Pierre Bergier* et *Michel Crisinel* 357

Déversement d'un mât métallique en double-té, par *Gert Opperman* 362

Vie de la SIA 364

Industrie et technique 364, B 135

Optique

Pouvoir séparateur et restitution de contraste, par *Erich Heynacher* et *Fritz Köber* 367

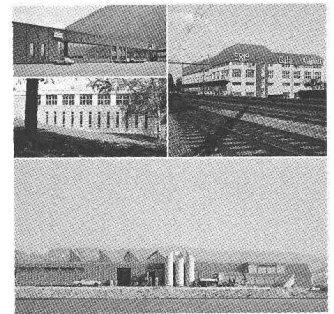
A nos lecteurs 370

EPFL B 135

Produits nouveaux B 135

Documentation générale B 136

Couverture



Les plaques ondulées «Eternit» pour façades, plus connues sous les appellations Ondanorm et Ondacolor, trouvent des applications toujours plus intéressantes. Grâce au jeu d'ombre et lumière, les façades présentent un aspect structuré et les teintes Ondacolor offrent encore des possibilités conceptionnelles pratiquement sans limite. Posées verticalement ou horizontalement sur des caissettes en tôle formant le support de l'isolation et répondant ainsi aux exigences actuelles, les plaques ondulées «Eternit» sont ainsi le revêtement de façades particulièrement économique dans de multiples secteurs de la construction. Demandez les informations techniques sur les systèmes de façades 210, 220, 230 et 240 à

Eternit S.A.
1530 Payerne
Tél. (037) 61 11 71

Dans le prochain numéro:

Etude typologique des bâtiments existants dans le canton de Genève