

Objektyp: **Advertising**

Zeitschrift: **Ingénieurs et architectes suisses**

Band (Jahr): **109 (1983)**

Heft 12

PDF erstellt am: **22.07.2024**

### **Nutzungsbedingungen**

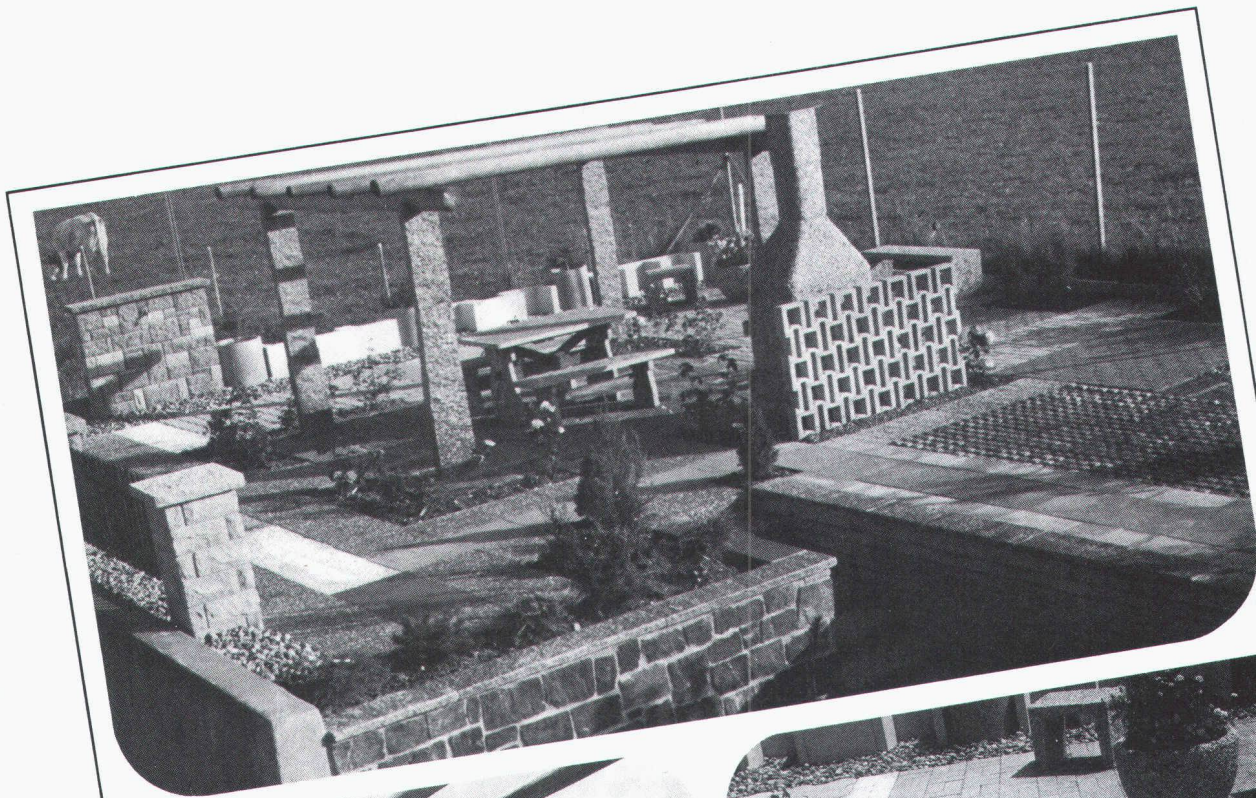
Die ETH-Bibliothek ist Anbieterin der digitalisierten Zeitschriften. Sie besitzt keine Urheberrechte an den Inhalten der Zeitschriften. Die Rechte liegen in der Regel bei den Herausgebern. Die auf der Plattform e-periodica veröffentlichten Dokumente stehen für nicht-kommerzielle Zwecke in Lehre und Forschung sowie für die private Nutzung frei zur Verfügung. Einzelne Dateien oder Ausdrucke aus diesem Angebot können zusammen mit diesen Nutzungsbedingungen und den korrekten Herkunftsbezeichnungen weitergegeben werden. Das Veröffentlichen von Bildern in Print- und Online-Publikationen ist nur mit vorheriger Genehmigung der Rechteinhaber erlaubt. Die systematische Speicherung von Teilen des elektronischen Angebots auf anderen Servern bedarf ebenfalls des schriftlichen Einverständnisses der Rechteinhaber.

### **Haftungsausschluss**

Alle Angaben erfolgen ohne Gewähr für Vollständigkeit oder Richtigkeit. Es wird keine Haftung übernommen für Schäden durch die Verwendung von Informationen aus diesem Online-Angebot oder durch das Fehlen von Informationen. Dies gilt auch für Inhalte Dritter, die über dieses Angebot zugänglich sind.

Ein Dienst der *ETH-Bibliothek*  
ETH Zürich, Rämistrasse 101, 8092 Zürich, Schweiz, [www.library.ethz.ch](http://www.library.ethz.ch)

<http://www.e-periodica.ch>



# Aménagements extérieurs

Nous vous proposons des articles durables tels que

- pierre naturelle
- produits en béton

dalles à plan naturel, passe-pieds, encadrements, marches, couvercles, bordures, piliers de pergolas, tables, bancs naturel ou lavé, divers coloris : dalles - pavés - grilles talus et parkings - éléments pour murs, bordures, planches, clôtures.

Visitez nos expositions de produits pour aménagements extérieurs.



Genève - Bussigny - Yverdon - Vevey - Châtel-St-Denis - Montreux -  
 Château-d'Oex - Aigle - Sion - Viège - La Souste - Payerne (J. Rapin SA)

**Kern vous fait une offre qui vous permettra  
d'accéder à la télémétrie électro-optique.**

**Modernisez votre théodolite optique méca-**

**nique à l'aide du DM102**  **Ou bien**

- simple, léger et maniable
- compatible également aux théodolites d'autres marques
- un pas économique vers l'équipement informatique

**lancez-vous avec le DM502 de prix avan-**

**tageux**  **dans le système modulaire**

- rabattable des deux côtés sans câble
- informatique éprouvée mille fois depuis des années
- premier pas vers la mensuration électronique

**d'appareils Kern, éprouvé dans le monde**

**entier. Voilà une offre à ne pas manquer.**

**N'est-ce pas?**



Kern & Cie S.A.  
Usines de mécanique de précision,  
d'optique et d'électronique  
5001 Aarau  
Téléphone 064/251111

BUSS + STILLHARD B1344

**Veillez me faire une offre  
concrète** pour mes théodolites \_\_\_\_\_.

Nom: \_\_\_\_\_

Lieu: \_\_\_\_\_

Société: \_\_\_\_\_

Téléphone: \_\_\_\_\_

Adresse: \_\_\_\_\_

Culligan®



B1347

## L'eau, c'est la vie Culligan c'est l'eau...

Conseils, projets, études

### Traitement général de l'eau

- Filtration communale
- Stérilisation
- Dessalement eau de mer et eau saumâtre
- Déminéralisation
- Epuration industrielle
- Adoucissement
- Piscines

CULLIGAN-LEMAN  
Pierre Moret SA  
1033 Cheseaux s/Lausanne

Tél. 021/91 23 61 Télex 459324

## Wasser ist Leben Culligan ist Wasser...

Beratung, Projektierung, Studien

### Allgemeine Wasseraufbereitung

- Kommunale Filtration
- Sterilisation
- Meer- und Brackwasserentsalzung
- Vollentsalzung
- Industrielle Abwasseraufbereitung
- Enthärtung
- Schwimmbäder

CULLIGAN-ZIER AG  
Wasseraufbereitung und Abwassertechnik  
8302 Kloten

Tél. 01/814 36 60 Telex 53901

**Ouvrage:** immeuble administratif  
«Uetlihof», CS Zurich

**Bureau  
d'étude:** Mobag entreprise générale,  
Zurich

**Matériel:** doubles planchers par  
éléments de  
Siegfried Keller SA

(Autres produits: coupoles éclairantes  
WEMA, vitrages sans mastic, grilles  
caillebotis WEMA, éléments de construction,  
cloisons amovibles)



**Siegfried Keller SA**

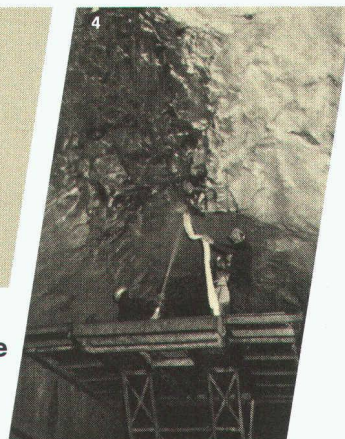
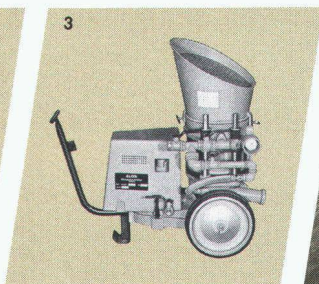
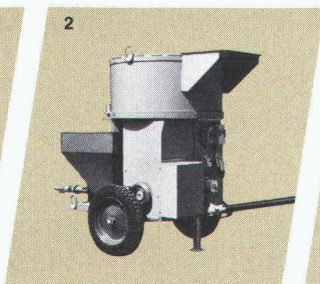
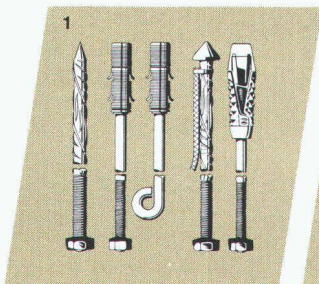
Qualité dans le moindre détail

- 1. Assortiment d'ancrages Aliva:** Ancrages à mortier GD, ancrages Ramm-Injekt, ancrages de montage à expansion GD. Matériels accessoires: Mortier d'ancrage, cartouches de prise GD-Topac, cartouches de mortier Cembolt, plaques d'ancrage, têtes de frappe pour ancrages, adaptateurs, cintres d'insertion pour béton projeté.
- 2. Aliva 440:** Appareil de malaxage et d'injection
- 3. Aliva 240:** Machine de projection de béton
- 4. Rigoles de drainage Aliva**

Aliva SA  
Bellikonerstrasse 218  
Case postale 69  
8967 Widén

Tél. 057/31 11 50  
Télex 55 449 aliva ch  
B1355

**aliva**



L'assortiment des ancrages Aliva n'est pas seulement unique en son genre parce qu'il se place en tête dans la technique moderne des fixations et des stabilisation; mais également parce qu'il englobe tout ce qui en fait partie.

(Des conseils objectifs et un service après-vente compétent sont bien entendu compris!)

**Aliva – économique sans compromis.**

B1228 Baltis und Ruegg BSR 333

## Sécurité efficace grâce aux blindages de tunnel Geilinger

Pour des raisons de sécurité il est pratiquement impossible d'omettre les blindages en acier lors de la construction des tunnels

Notre gamme de produits se compose aujourd'hui de:

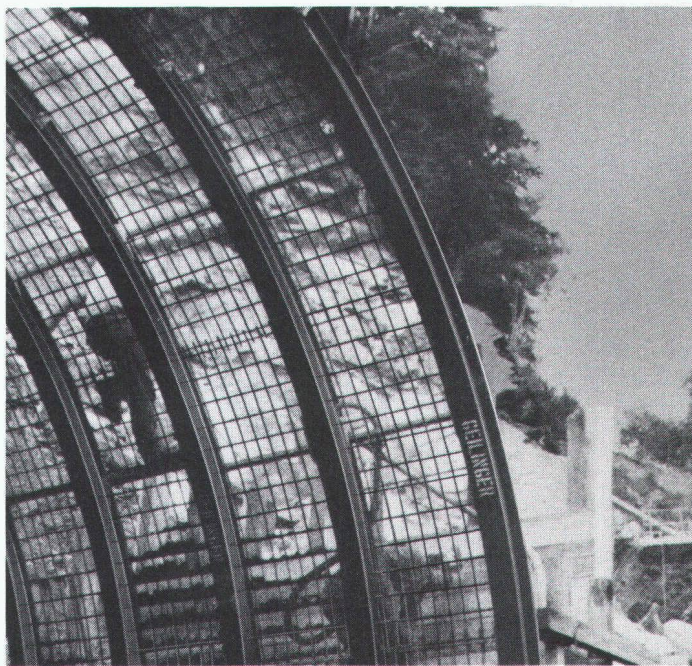
- cintres de coffrages
- cintres encastrés
- cintres de montage coffrages
- grilles de coffrage et d'armature JBW
- tôles de couverture en acier
- couteaux d'avancement
- ancrages de roche
- installations de pompage de béton

### Autoroute N3 du Walensee

Tunnel d'autoroute Murgwald-Börtli

Maître de l'ouvrage: Direction des travaux publics du canton de Glaris

Nos livraisons: environ 1300 tonnes de cintres encastrés, grilles de coffrage et d'armature JBW



**GEILINGER**

Entreprise d'ingénierie  
et de constructions métalliques

Geilinger SA  
1462 Yvonand, Ch. des Cerisiers  
Tél. 024 31 17 31, Télex 457 171

Basel, Bern, Bülach,  
Elgg, Menziken, St. Gallen,  
Winterthur, Yvonand, Zurich

**NOUVEAU**  
**Thermo Clear**®  
ACRYL COATED\*

# Le vitrage

Tous les avantages du polycarbonate  
et du méthacrylate:

- \* exceptionnelle stabilité aux UV
- \* très bonne transparence
- \* exceptionnelle tenue dans le temps

Pour imaginer en économisant

Avec Thermo Clear, vous pouvez réaliser des idées qui seraient impossibles ou coûteraient trop cher avec d'autres matériaux.

\* CINTRABLE A FROID: idéal pour créer les formes en architecture.

\* COULEURS: une possibilité de plus, quelle que soit votre couleur, en option de la gamme standard. Surface lisse ou granitée.

\* INCASSABLE: risques réduits au transport, à la découpe, au montage et à l'usage.

\* ISOLANT: jusqu'à 50% d'économie d'énergie par rapport au verre de 4 mm.

\* LÉGER: armatures plus légères, transports moins coûteux, montage plus aisé.

\* plaques alvéolaires transparentes en polycarbonate (Makrolon ou Lexan), désormais à coating acrylique.

**Thermo Clear**®  
ACRYL COATED

**l'alternative  
au verre.**

Coupon à retourner à:

**ALFAPLAST THERMOCLEAR AG**

CH-6312 Steinhausen, Beim Bahnhof,  
Tél.: (042) 41 10 60, Telex: 862661 bic

Veuillez nous faire parvenir votre documentation gratuite, adresses des distributeurs, échantillons, etc.

Nom: \_\_\_\_\_

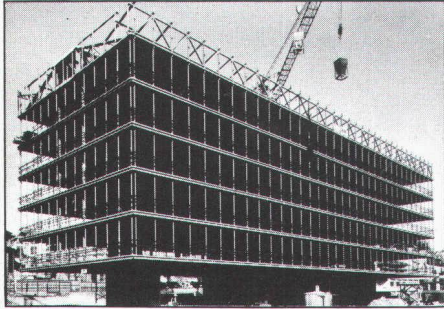
Adresse: \_\_\_\_\_

Code Postal/Localité: \_\_\_\_\_

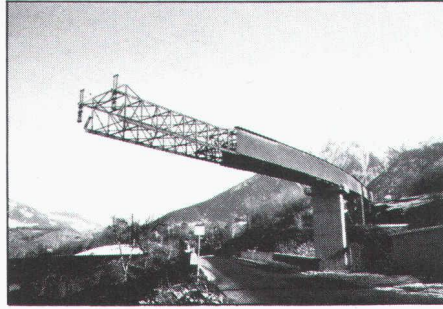
4

B1345





Ossature de bâtiment administratif à étage suspendue aux poutres de toiture



Etape de lancement d'un pont mixte



Parking à étages avec accès par rampes

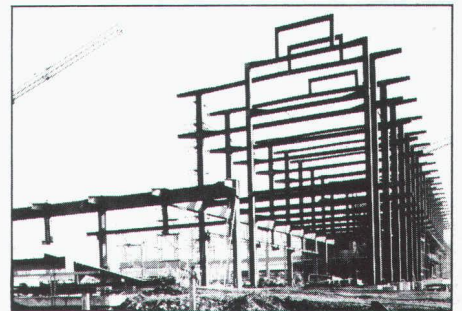
Par de nombreuses et spectaculaires réalisations en Suisse et à l'étranger, **zwahlen & mayr sa** a su imposer à sa clientèle le portrait d'une entreprise de constructions métalliques dynamique à la pointe du progrès technique.

**zwahlen & mayr sa** propose des solutions originales et économiques dans tous les domaines de ses programmes d'activité. L'entreprise dispose à Aigle d'installations de production modernes largement automatisées. Elle est ainsi toujours à même de livrer dans des délais réduits des four-nitures importantes et de haute qualité.

**zwahlen & mayr sa** de par sa grande expérience et ses moyens d'action efficaces est en mesure de procéder aux montages les plus délicats dans n'importe quelle partie du monde.



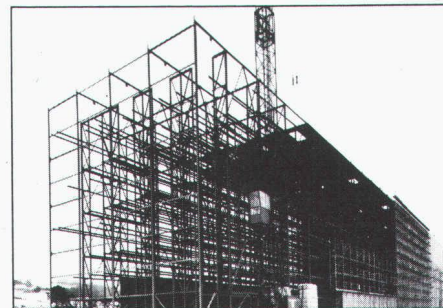
Structure métallique d'une usine – toiture mini-shed –



Ossature d'un atelier de réparation pour véhicules des transports publics



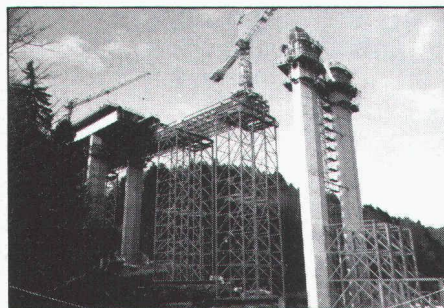
Complexe immobilier à Bagdad (Irak)



Structure métallique d'un entrepôt à palettes

### Programme d'activité

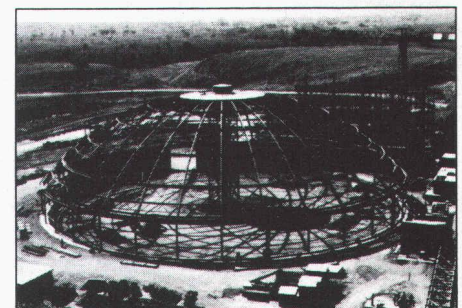
- ponts-routes et ponts-rails, ponts démontables
- bâtiments industriels, administratifs, centres commerciaux, écoles, installations sportives, hangars d'avions
- entrepôts de stockage, parkings
- mâts et pylônes
- échafaudages
- avant-becs, chariots de coffrages
- systèmes standardisés de construction
- paravalanches
- construction de machines
- études, conseils, expertises



Echafaudage d'un pont en béton précontraint



Structure métallique d'un bâtiment à étages destiné à l'enseignement en Arabie Saoudite



Coupoles destinées à l'entreposage du Clinker au Nigéria