

Zeitschrift: Ingénieurs et architectes suisses
Band: 109 (1983)
Heft: 12

Werbung

Nutzungsbedingungen

Die ETH-Bibliothek ist die Anbieterin der digitalisierten Zeitschriften. Sie besitzt keine Urheberrechte an den Zeitschriften und ist nicht verantwortlich für deren Inhalte. Die Rechte liegen in der Regel bei den Herausgebern beziehungsweise den externen Rechteinhabern. [Siehe Rechtliche Hinweise.](#)

Conditions d'utilisation

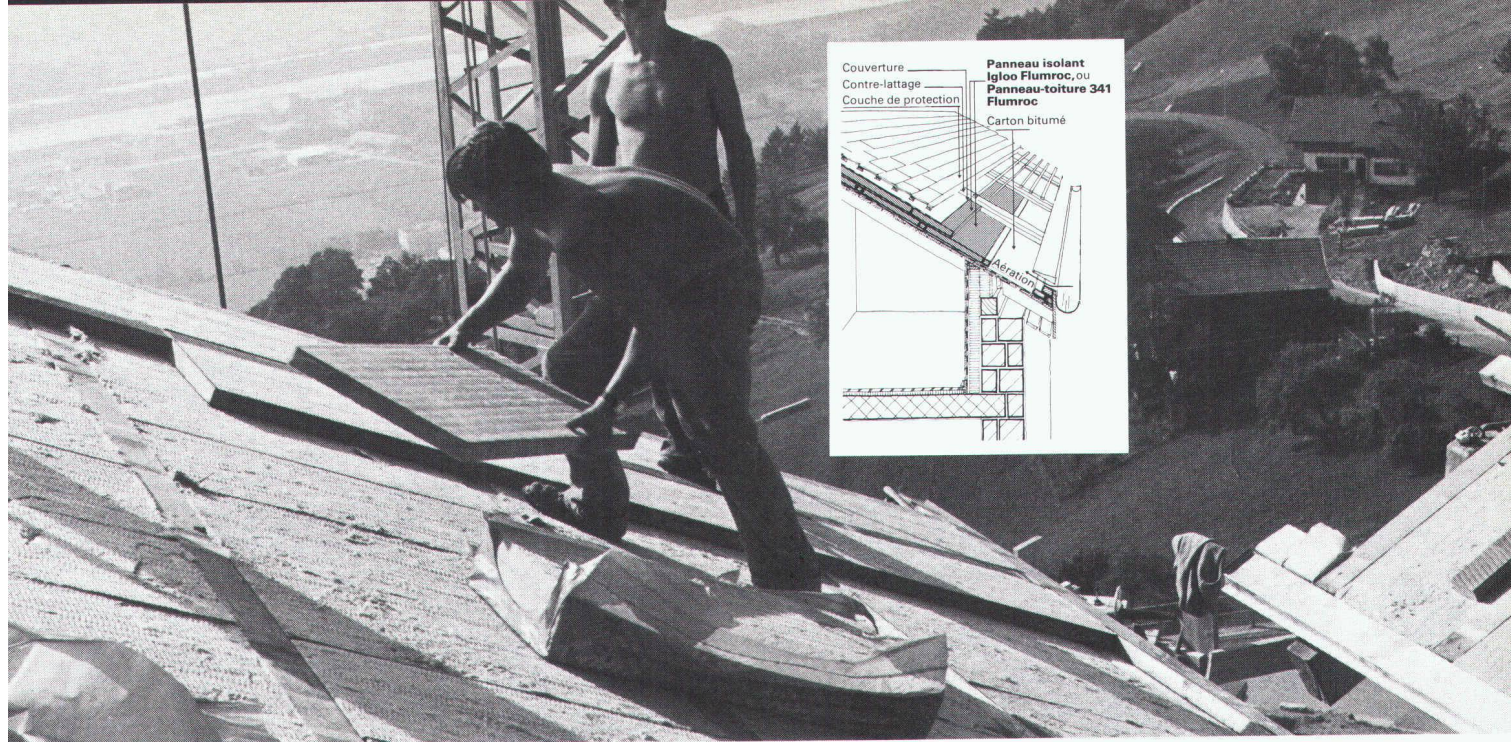
L'ETH Library est le fournisseur des revues numérisées. Elle ne détient aucun droit d'auteur sur les revues et n'est pas responsable de leur contenu. En règle générale, les droits sont détenus par les éditeurs ou les détenteurs de droits externes. [Voir Informations légales.](#)

Terms of use

The ETH Library is the provider of the digitised journals. It does not own any copyrights to the journals and is not responsible for their content. The rights usually lie with the publishers or the external rights holders. [See Legal notice.](#)

Download PDF: 06.02.2025

ETH-Bibliothek Zürich, E-Periodica, <https://www.e-periodica.ch>



Panneaux isolants Flumroc Igloo pour une isolation thermique sur lambrissage d'une toiture à deux pans.

Pour ce type de construction, l'isolation thermique est exposée à des charges statiques considérables. La disposition de la fibre et le liant spécial des panneaux isolants Flumroc Igloo en laine de pierre, avec leur haut degré de résistance, répondent parfaitement aux exigences demandées en matière de compression et piétinement. De plus, les panneaux isolants Igloo restent stables de forme et de dimensions sous l'effet des variations extrêmes de températures auxquelles les toitures sont soumises et évitent, ainsi, tous ponts thermiques. En outre, ils assurent une entrave importante à la propagation du feu en cas d'incendie.

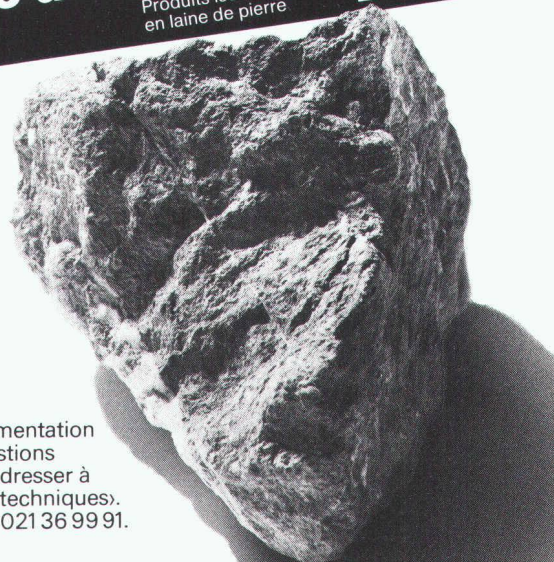
Ce qui est tiré de la pierre est durable comme la pierre. C'est pourquoi les produits isolants Flumroc sont en laine de pierre. Plus de 25 produits différents en diverses dimensions permettent une isolation optimale et rationnelle de chaque élément de construction, à l'intérieur comme à l'extérieur et de la cave au grenier.

Une maison prend de la valeur avec une isolation

Produits isolants en laine de pierre



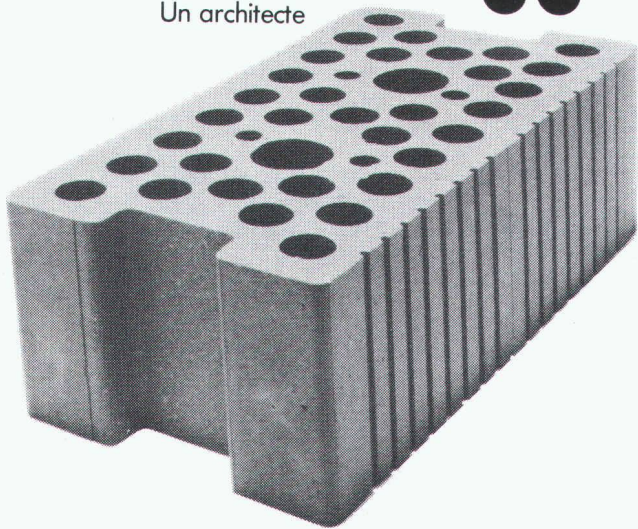
Si vous désirez obtenir une documentation ou un conseil concernant les questions d'isolation, n'hésitez pas à vous adresser à notre département (Applications techniques). Flumroc SA, 1000 Lausanne 9, tél. 021 36 99 91.





“ **Mes projets?
En terre cuite évidemment.
C'est le matériau qui, par
un ensemble unique de
qualités, assure le meilleur
confort. Une bonne isolation
phonique, un intérieur
agréable et sain, en été
comme en hiver.** ”

Un architecte



Ma maison. En terre cuite. 

UTR - Beaumont 6 - 1701 Fribourg - 037 24 26 52

Notre partenaire: le Commerce des matériaux
de construction en Suisse romande.

B1324

Avec une installation parfaite
le travail est à moitié fait.

Nestler

chez

OZALID

Nestler offre un programme
complet pour installer des postes
de travail fonctionnels dans les
secteurs technique et administratif.
Demandez la documentation:

Dessin assisté par ordinateur

Tables à dessin

Installations à dessin

Machines à dessin

Postes de travail complets pour
constructeurs

Postes de travail pour dessinateurs

Postes de travail pour planificateurs

Classeurs pour maquettes



OZALID SA

**Votre partenaire pour l'information.
Une société du groupe Plüss-Staufier.**

Herostrasse 7, 8048 Zurich, Télex 822250,
Téléphone 01-62 71 71, Télécopieur
01-64 55 62 (transmission de télécopies st)

En plus du bureau technique: Impression •
Copieurs • Micro-ordinateurs • Traitement
de texte • Progiciels standard modernes.

Des marques mondiales de qualité supérieure.
En exclusivité pour la Suisse.

Avec quoi tirez-vous des traits précis?

La réponse à notre «question» est aussi claire que les possibilités offertes par votre caisse de pension.

Le 1er janvier 1985 l'affiliation à une caisse de pension sera obligatoire. Si votre entreprise n'en a pas encore, il vous faudra bientôt prendre une décision, ce qui ne semble pas chose facile: textes en pagaille, visites de représentants, offres concurrentes...

Et pourtant, l'alternative est tellement évidente:

A l'instar de la plupart des ingénieurs, architectes ou techniciens, vous êtes probablement affilié à votre association professionnelle. Voilà donc où se trouve la solution.

Votre association professionnelle connaît parfaitement les problèmes de prévoyance de ses membres; elle a développé une solution spécifique, sur mesure, qui a fait ses preuves depuis longtemps déjà.

La caisse de pension SIA UTS FAS FSAI est strictement une institution de prévoyance à gestion paritaire. Sûre et autonome, elle offre de ce fait des avantages notables au niveau des prestations.

Demandez de plus amples informations ou, mieux encore, des conseils détaillés et complets au moyen du coupon ci-dessous ou tout simplement par téléphone: 031/22.03.82.



Caisse de pension SIA UTS FAS FSAI

Une institution d'entraide de vos associations professionnelles.
Sûre. Autonome. Plus performante.

Et maintenant: Agissez!

Découpez, remplissez et renvoyez ce coupon à: Caisse de pension SIA UTS FAS FSAI, Case postale 2613, 3001 Berne

Nom, Prénom _____

Rue, Numéro _____

NPA, Localité _____

Téléphone professionnel _____

év. timbre _____

Je désire être conseillé

Je désire recevoir de plus amples informations

B1330



**Les colliers de
tuyau FALU sont de
qualité supérieure
et avantageux.**

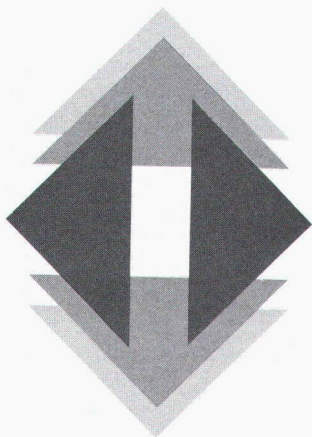
**On les reconnaît
aussi à la marque
gravée FALU.**



**En vente dans le
commerce de la
branche.**

K. Fassbind-Ludwig + Co. AG
8646 Wagen bei Jona SG
Téléphone 055 / 28 31 41

B1124



Le choix du bon sens...

Dans les immeubles-tours, nous installons des ascenseurs à hautes performances. Dans les centres commerciaux, des ascenseurs panoramiques. Dans les immeubles d'habitation, des ascenseurs normalisés. Dans les hôpitaux, des monte-lits. Dans les entrepôts, des monte-charge. Dans les villas familiales, des ascenseurs spéciaux. Dans les grands magasins, des escaliers mécaniques. Dans les aéroports et les places publiques, des escaliers roulants.

La technologie de pointe de OTIS, le plus grand constructeur d'ascenseurs dans le monde, est présente dans tous ces produits.

Nous avons une solution à tous vos problèmes de transport, que ce soit pour des constructions neuves ou pour des rénovations d'anciens bâtiments, grâce à notre programme d'appareils normalisés. Nous sommes toujours très proches de chez vous.



**GENDRE
OTIS**

B1266
Ascenseurs Gendre Otis SA
1701 Fribourg-Moncor.
Agences à Bâle,
Berne, Genève,
Lugano, Lucerne, Zurich.

LA NOUVEAUTÉ

SCHICHTEX
ELEMENTS DE TOITURE

Jusqu'à
5m de portée.
Portant,
poids propre de
45 kg/m² seulement.
Pouvoir calorifuge élevé,
excellente
absorption acoustique.
Sous-face terminée.



Bau + Industriebedarf AG
4104 Oberwil/BL Tel. 061 30 40 30

B1185

**Nouveau
pour le Valais
et la Suisse romande**

**Nous fabriquons
des fenêtres
et des portes
en PVC rigide
à Martigny**

**Produits
de qualité
sur
mesure**

- Excellente isolation thermique et phonique
- Facile à l'entretien
- Inaltérable aux rayons UV et au temps
- Résistant au choc
- Pas de corrosion
- Remplacement des vieilles fenêtres sans démonter l'ancien cadre



Case postale 448 Route du Simplon 61
CH-1920 MARTIGNY 1 ☎ (026) 2 80 83



- Envoyez-moi votre documentation
- Je désire un contact direct avec un conseiller technique
- Pour construction neuve
- Pour rénovation

IAS

Nom:
Rue:
Lieu:
☎

B1037

Entre professionnels...

...il va de soi qu'un travail de qualité est la meilleure garantie pour un crépissage impeccable et durable.

En ce qui concerne l'enduit de parement Granosit/Jurasit, la qualité est incontestable quant au matériaux et au traitement. Depuis 50 ans nous travaillons en collaboration étroite avec 150 entreprises en Suisse. Ce sont elles qui, tous les jours, crépissent en professionnelles avec du Granosit/Jurasit.

Ce n'est donc pas étonnant que nous pouvons vous offrir une garantie de 8 ans pour le Granosit/Jurasit.

Le Granosit/Jurasit est un crépi naturel pur composé de sables de pierre

colorés et de farines inertes résistant aux intempéries. Livrable en nombreuse teintes et structures. L'enduit de parement Granosit/Jurasit est teinté dans toute sa masse, il ne demande pas de couche de peinture et protège le bâtiment pendant des dizaines d'années.

Le Granosit/Jurasit est l'enduit de parement pour des professionnels et pour tous ceux qui désirent le devenir avec ces matériaux.

Coupon

Veuillez m'envoyer de plus amples informations concernant l'enduit de parement Granosit/Jurasit.

- le prospectus Granosit/Jurasit
- un échantillon Granosit/Jurasit

Maison: _____

Nom: _____

Adresse: _____

B1331

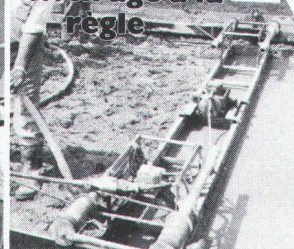


CARLO BERNASCONI SA
3018 BERNE/BÜMPLIZ 031 56 15 11
4252 BAERSCHWIL 061 89 61 11
1902 EVIONNAZ / VS 026 8 42 47
1093 MEZIERES / VD 021 93 22 01

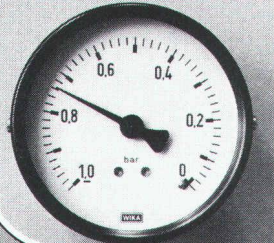
...bétonnage



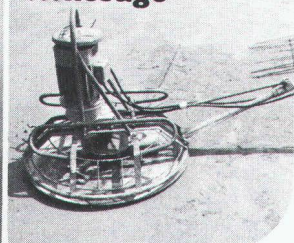
...tirage à la
regle



...mise sous vide



...lissage



Béton sous vide

Dans le monde entier, le béton sous vide a fait de **TREMIX®** le leader du marché
Epruvé dans le monde entier depuis 15 ans avec des millions de m², dont 100 000 m² environ réalisés en Suisse

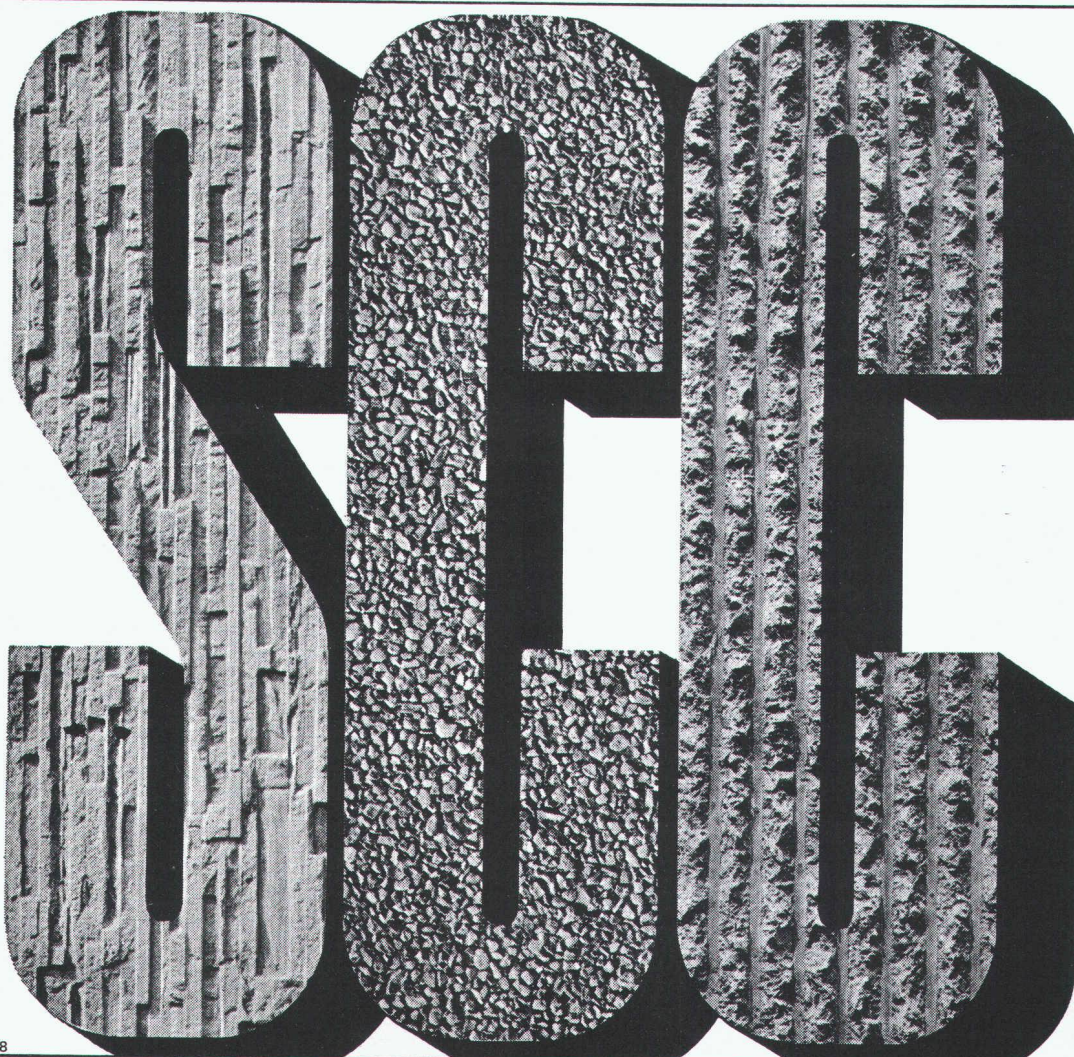
- Conseil par un personnel compétent
- Rapports d'essai de tous les instituts de renom
- Documentation détaillée sur demande

B982

TREMIX

Tél. 045 - 21 53 33

Betontechnik AG 6210 Sursee



ÉCLÉPENS-ROCHE

USSI

Union de Sociétés Suisses d'Ingénieurs-Conseils et d'Architecture

Jeudi 16 juin 1983 à 17 h., Casino Berne

Journée de l'USSI 1983

Perspectives d'avenir des jeunes ingénieurs et architectes

Exposé introductif

- Professeur Maurice Cosandey, président du Conseil suisse des écoles polytechniques fédérales, Berne.

Table ronde

- Michel Bonnard, président de l'USSI, Lausanne (présidence)
- Gilbert Coutau, conseiller national, Genève
- Waldemar Jucker, directeur de l'Office fédéral des questions conjoncturelles, Berne
- Urs Lott, étudiant ingénieur électricien EPFZ, Zurich
- Hans-Rudolf A. Suter, président du conseil d'administration de Suter + Suter SA, Bâle.

Entrée libre

Informations: Secrétariat de l'USSI, Seefeldstrasse 9, 8008 Zurich, tél. 01/47 91 14

Offre exceptionnelle:

Système informatique de gestion du coût de construction

comprenant:

- Ordinateur HP 250 y compris extension mémoire
- Ordinateur HP 7906 20 méga-octets
- Programme de gestion multiprojets de construction
- Programme de comptabilité de bureau d'étude
- Programme de comptabilité analytique par mandat.

Valeur neuve 1982 y compris software: 178 000 fr.

Prix de vente: 106 000 fr.

Importante réduction sur les places de Genève ou Lausanne contre mise à disposition de l'installation trois jours par mois pendant un an pour démonstration et besoin interne.

L'équipement a servi exclusivement au développement de programmes spécialisés.

L'offre est particulièrement intéressante pour les bureaux s'occupant des constructions nombreuses et/ou particulièrement complexes.

Documentations et renseignements.

LOCO-PROJETS SA

15, RUE DU CENDRIER
CASE POSTALE 505
1211 GENÈVE 1
TEL 022/31 43 40
TELEX 27 647 LOCO CH

SA de la maison SIA à Zurich

Les actionnaires sont convoqués à la 16^e assemblée générale ordinaire pour le vendredi 1^{er} juillet 1983 à l'hôtel « Baur au Lac », Petit Palais, Talstrasse 1, Zurich 1.

Dès 11 h. 45 Apéritif (Remise des cartes de vote)

13 h. **Assemblée générale**

Ordre du jour:

1. Rapport d'activité 1982
2. Rapport de gestion 1982 et rapport de l'organe de contrôle
3. Décision sur la répartition du bénéfice
4. Décharge de l'administration
5. Election complémentaire au conseil d'administration
6. Nomination de l'organe de contrôle
7. Divers.

ca. 14 h. Collation au « Pub'n Grill », Selnaustrasse 16 (maison SIA).

Les actionnaires peuvent prendre connaissance du bilan, du compte de pertes et profits, du rapport de l'organe de contrôle et du rapport de l'exercice, déposés au secrétariat de la SA de la maison SIA, Genserstrasse 6, Zurich. Les cartes de vote peuvent être retirées au secrétariat jusqu'au 30 juin 1983 à 17 h. ou avant l'assemblée de 12 h. à 13 h. au local des séances. Il est possible de se faire représenter par d'autres actionnaires moyennant procuration écrite.

Zurich, le 26 mai 1983

Le conseil d'administration

DUPUIS & CIE

CLICHÉS - PHOTOLITHOS

CHENEAU-DE-BOURG 3 TÉL. 23 39 23 LAUSANNE

B32

PHOTOLITHOS CLICHÉS J.M. LOETSCHER

Pl. Centrale 1 1003 Lausanne Tél. 021 23 64 40

B1150

Visura

Treuhand-Gesellschaft
Société Fiduciaire
Società Fiduciaria

Visura

 le partenaire des PME

pour conseils en informatique

1002 Lausanne, rue St-Martin 9, Tél. 021 20 89 71
succursales à Zurich, Aarau, Altdorf, Granges,
Lucerne, Olten, St-Gall, Soleure, Stans

B1349

Pour la sécurité de vos bâtiments,
pour votre sécurité...



installations de paratonnerres

CAPT

Maison
spécialisée

1066 Epalinges

Tél. 021/32 13 90

conformes aux prescriptions
officielles.

Travaux dans toute la Suisse.

Du plus simple au plus compliqué.

Etudes, projets, devis sans
engagement.

B1298

Ing. civil dipl. SIA, indépendant, cherche collaboration avec ingénieurs, architectes, entreprises

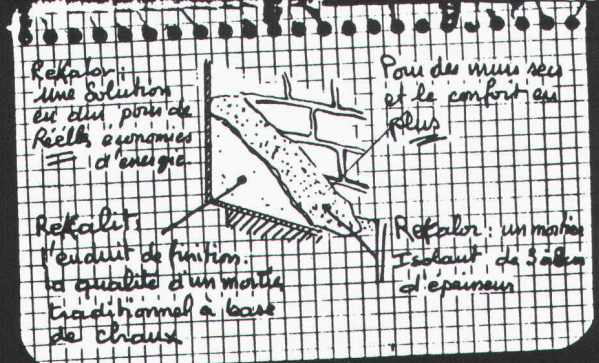
Structures, bâtiment, génie civil, béton armé, précontr., constr. métal.

Projets, calculs, plans, expertises, direction de travaux.
Compétence, rapidité, ponctualité, disponibilité immédiate.

Rétribution horaire ou à forfait. Ouvert à toute proposition.

Veillez écrire sous chiffre IAS 348, IVA SA, Beaulieu 19, 1004 Lausanne.

Isolation des murs par l'extérieur? Choisissez une solution traditionnelle! LE MORTIER ISOLANT REKALOR



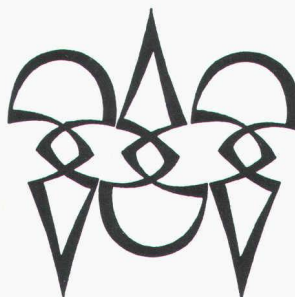
REKALOR, c'est un produit Weber et Broutin

Distribution suisse:

PROJEX S.A.
Case postale 157
1815 CLARENS
Tél. (021) 64 18 64

NOM _____ PRÉNOM _____
ADRESSE _____
TÉL. _____
 souhaite une documentation sur le mortier REKALOR
 souhaite un devis gratuit par un applicateur

B1312



Polygravia

Photogravure et Offset
G. Edelmann

☎ 368980
Borde 28 bis
1018 Lausanne

B50

l'enseigne lumineuse au néon

nouveau: l'enseigne autonome sur générateurs électro-solaires

coupoles - passerelles - marquises - parois translucides - balustrades
structures et applications importantes avec plexiglas et polycarbonate

orientation
signalisation
identification

westineon

GRANDS-CHAMPS 2
1033 CHESEAUX-SUR-LAUSANNE

021 91 23 23

Télex WNSA 459 329 CH

B1351