

**Zeitschrift:** Ingénieurs et architectes suisses  
**Band:** 109 (1983)  
**Heft:** 5

## **Sonstiges**

### **Nutzungsbedingungen**

Die ETH-Bibliothek ist die Anbieterin der digitalisierten Zeitschriften. Sie besitzt keine Urheberrechte an den Zeitschriften und ist nicht verantwortlich für deren Inhalte. Die Rechte liegen in der Regel bei den Herausgebern beziehungsweise den externen Rechteinhabern. [Siehe Rechtliche Hinweise.](#)

### **Conditions d'utilisation**

L'ETH Library est le fournisseur des revues numérisées. Elle ne détient aucun droit d'auteur sur les revues et n'est pas responsable de leur contenu. En règle générale, les droits sont détenus par les éditeurs ou les détenteurs de droits externes. [Voir Informations légales.](#)

### **Terms of use**

The ETH Library is the provider of the digitised journals. It does not own any copyrights to the journals and is not responsible for their content. The rights usually lie with the publishers or the external rights holders. [See Legal notice.](#)

**Download PDF:** 06.02.2025

**ETH-Bibliothek Zürich, E-Periodica, <https://www.e-periodica.ch>**

# Ingénieurs et architectes suisses

Bulletin technique de la Suisse romande

Paraît tous les 15 jours

109<sup>e</sup> année

N° 5/83 3 mars 1983

Société des éditions des associations techniques universitaires (SEATU)

Organe officiel

de la Société suisse des ingénieurs et des architectes (SIA),

de l'Association amicale des anciens élèves de l'EPFL (Ecole polytechnique fédérale de Lausanne),

des Groupes romands des anciens élèves de l'EPFZ (Ecole polytechnique fédérale de Zurich)

et de l'Association suisse des ingénieurs-conseils (ASIC)

## Rédaction

Rédaction de «Ingénieurs et architectes suisses», tirés à part, renseignements: av. de Cour 27, CH-1007 Lausanne, tél. (021) 47 20 98 (mardi et jeudi, 14 h. à 16 h. 30)

Jean-Pierre Weibel, ing. EPFZ-SIA, rédacteur en chef

Walter Peter, ing. EPFL-SIA, rédacteur

François Neyroud, arch. SIA, collaborateur permanent

**Impression:**

Imprimerie La Concorde  
1066 Epalinges

**Photolitho:**

Polygravia, Borde 28bis  
1018 Lausanne

Les manuscrits seront rendus selon accord avec la rédaction

Toute reproduction du texte et des illustrations n'est autorisée qu'avec l'accord de la rédaction et l'indication de la source

## Abonnements

Un an, Suisse Fr. 98.—  
Un an, étranger Fr. 105.—

Prix du numéro, Suisse Fr. 6.—  
Prix du numéro, étranger Fr. 7.—

Abonnement à prix réduit pour étudiants et membres A<sup>3</sup>E<sup>2</sup>PL, GEP, ASIC, FAS et UTS.

**Membres SIA:** toutes communications concernant les abonnements sont à adresser exclusivement au Secrétariat général de la SIA, case postale, 8039 Zurich, tél. (01) 201 15 70.

CCP: Ingénieurs et architectes suisses (Bulletin technique de la Suisse romande), N° 10 - 5775, Lausanne

Adresser toutes communications concernant abonnement, vente au numéro, changement d'adresse, expédition, etc. à:  
Imprimerie La Concorde,  
case postale 330,  
1010 Lausanne, tél. (021) 33 31 41

## Régie des annonces

Iva

IVA SA de publicité internationale  
19, av. de Beaulieu  
1004 Lausanne  
Tél. (021) 37 72 72

Siège central:  
Mühlebachstr. 43, 8032 Zurich  
Tél. (01) 251 24 50

# Schweizer Ingenieur und Architekt

Schweizerische Bauzeitung

Adresse: Postfach,  
CH-8021 Zürich  
Tel. (01) 201 55 36

Numéro 7/83

**Prof. B. Thürlimann zum 60. Geburtstag, Teil II**

Hinweise zum Nachweis der Standsicherheit von Rahmen aus Stahlbeton. *J. Kammenhuber*, Zollikerberg/Aachen 161

Modelle für die Leitung von Bauprojekten. *H. Knöpfel*, Zürich 167

Über Sinn und Nutzen von Belastungsversuchen an Bauteilen und Bauwerken. *M. Ladner*, Dübendorf 173

Numéro 8/83

Technik als Herausforderung und Chance. Von *Hansjürg Mey*, Bern 247

Eine wirtschaftliche Lösung zur Regelung von Pumpen. Von *Jean-Emile Graeser* und *Ramiro Rodriguez*, Lausanne 251

Formation of the Solar System from a potential-vortex-natured Nebula Disk. Part IV: The Satellite Systems of the outer Planets. By *Yian N. Chen*, Winterthur 256

## Sommaire

Tableau des concours B 33

Carnet des concours B 34

Nécrologie B 34

Actualité B 34, 79, 83

Vie de la SIA B 34

Bibliographie B 34, B 35

**Hydrologie**

Prévisions de débit, par *Daniel Vischer* et *H. Jensen* 75

**Sécurité**

Nouveaux points névralgiques dans les centraux téléphoniques et leur protection, par *Gustav Purt* 81

**Gestion énergétique**

Le contrôle continu du chauffage, par *Olivier Bovay* 84

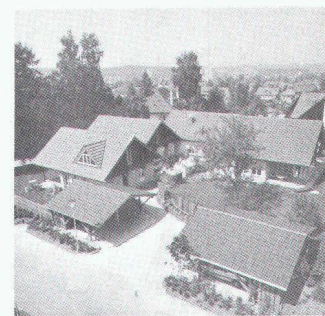
Industrie et technique 85, B 35

Produits nouveaux B 35

EPFL B 35

Documentation générale B 35

## Couverture



Tuiles en terre cuite — beauté naturelle

Les tuiles en terre cuite tiennent tête, dans notre zone tempérée, aux variations climatiques, à l'humidité, au froid et à la chaleur. L'âge et la patine les rendent de plus en plus belles, elles conservent leur résistance, sont durables et si naturelles qu'à leur abri on ne peut que se sentir à l'aise. Qu'il s'agisse de monuments historiques rénovés ou d'agglomérations modernes, la forme appropriée est toujours disponible dans la bonne couleur.

Industrie suisse de la terre cuite  
Case postale 217, 8035 Zurich

## Dans le prochain numéro:

JET: Breakeven dans la fusion thermonucléaire