

**Zeitschrift:** Ingénieurs et architectes suisses  
**Band:** 110 (1984)  
**Heft:** 8

## **Sonstiges**

### **Nutzungsbedingungen**

Die ETH-Bibliothek ist die Anbieterin der digitalisierten Zeitschriften. Sie besitzt keine Urheberrechte an den Zeitschriften und ist nicht verantwortlich für deren Inhalte. Die Rechte liegen in der Regel bei den Herausgebern beziehungsweise den externen Rechteinhabern. [Siehe Rechtliche Hinweise.](#)

### **Conditions d'utilisation**

L'ETH Library est le fournisseur des revues numérisées. Elle ne détient aucun droit d'auteur sur les revues et n'est pas responsable de leur contenu. En règle générale, les droits sont détenus par les éditeurs ou les détenteurs de droits externes. [Voir Informations légales.](#)

### **Terms of use**

The ETH Library is the provider of the digitised journals. It does not own any copyrights to the journals and is not responsible for their content. The rights usually lie with the publishers or the external rights holders. [See Legal notice.](#)

**Download PDF:** 06.02.2025

**ETH-Bibliothek Zürich, E-Periodica, <https://www.e-periodica.ch>**

# Ingénieurs et architectes suisses

Bulletin technique  
de la Suisse romande

Paraît tous les 15 jours

110<sup>e</sup> année N° 8/84 12 avril 1984

Société des éditions  
des associations techniques  
universitaires (SEATU)

Organe officiel

de la Société suisse des  
ingénieurs et des architectes (SIA),

de l'Association amicale  
des anciens élèves de l'EPFL  
(Ecole polytechnique fédérale  
de Lausanne),

des Groupes romands des  
anciens élèves de l'EPFZ (Ecole  
polytechnique fédérale de  
Zurich)

et de l'Association suisse des  
ingénieurs-conseils (ASIC)

## Rédaction

Rédaction de «Ingénieurs et  
architectes suisses», tirés à part,  
renseignements: av. de Cour 27,  
CH-1007 Lausanne, tél. (021)  
47 20 98 (mardi et jeudi, 14 h. à  
16 h. 30)

Jean-Pierre Weibel,  
ing. EPFZ-SIA,  
rédacteur en chef

Walter Peter, ing. EPFL-SIA,  
rédacteur

François Neyroud, arch. SIA,  
collaborateur permanent

### Impression:

Imprimerie Bron SA  
1001 Lausanne

### Photolitho:

Polygravia, Borde 28 bis  
1018 Lausanne

Les manuscrits seront rendus  
selon accord avec la rédaction

Toute reproduction du texte et  
des illustrations n'est autorisée  
qu'avec l'accord de la rédaction  
et l'indication de la source

## Abonnements

Un an, Suisse Fr. 102.—  
Un an, étranger Fr. 109.—

Prix du numéro, Suisse Fr. 6.50  
Prix du numéro, étranger Fr. 7.30

Abonnement à prix réduit pour  
étudiants et membres A<sup>3</sup>E<sup>2</sup>PL,  
GEP, ASIC, FAS et UTS.

**Membres SIA:** toutes communi-  
cations concernant les abon-  
nements sont à adresser exclusi-  
vement au Secrétariat général de la  
SIA, case postale, 8039 Zurich,  
tél. (01) 201 15 70.

CCP: Ingénieurs et architectes  
suisses (Bulletin technique de la  
Suisse romande),  
N° 10 - 5775, Lausanne

Adresser toutes communications  
concernant abonnement, vente au  
numéro, changement d'adresse,  
expédition, etc. à:  
Imprimerie Bron SA,  
case postale 508,  
1001 Lausanne, tél. (021) 3299 44

## Régie des annonces

**Iva**

IVA SA de publicité  
internationale  
23, rue du Pré-du-Marché  
1004 Lausanne  
Tél. (021) 37 72 72 / 73 / 74

Siège central:  
Mühlebachstr. 43, 8032 Zurich  
Tél. (01) 251 24 50

# Schweizer Ingenieur und Architekt

Schweizerische Bauzeitung

Adresse: Postfach,  
CH-8021 Zürich  
Tel. (01) 201 55 36

### Numéro 14/84

Eigenschaften des Spritz-  
betons und ihre Prüfung.  
Von *Pietro Teichert*,  
Avegno 257  
Elektrochemische Unter-  
suchung der Korrosion  
von Armierungsstahl in  
Beton. Von *Bernhard  
Elsener* und *Hans Böhni*,  
Zürich 264  
Bausanierung und Sub-  
stanzerhaltung. Diagnose,  
Konzept, Sanierungskon-  
trolle. Von *Bert Romer*,  
Beinwil am See 269

### Numéro 15/84

Neue Wege der Abfallbe-  
wirtschaftung. Von *Walter  
Obrist*, Dübendorf 277  
Neue Anforderungen an  
die Deponietechnik.  
Von *Carlo Colombi*,  
*Markus Fahrni*,  
*Peter Oggier*,  
*Ernst Schläppi*  
und *Jürg Zenger*, Bern 283  
Gesicherte Deponie  
für verseuchte Erde in  
Seveso 287

## Sommaire

Tableau des concours B 29

Actualité B 30, B 33

Bibliographie B 32, 116, 122

### Les hommes et les idées

Les ingénieurs sont-ils  
des gens heureux?,  
par *Mir M. Ali* 113

### Politique des transports

Où vont les CFF?  
La nouvelle Direction  
générale se présente,  
par *Jean-Pierre Weibel* 115

### Architecture

Le sens du mimétisme:  
formes d'architecture et  
formes de la nature en  
Afrique, par *Pierre Gurtner*  
et *Walter Lang* 117

### Vie de la SIA

Marche des affaires dans  
les bureaux d'ingénieurs  
et architectes

Norme SIA 177 et recom-  
mandation SIA 177/1

Energie dans le bâtiment  
(Recommandation  
SIA 380/1)

Concours 125

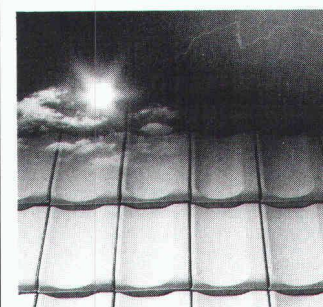
Industrie et technique B 33

Congrès B 36

EPFL B 36

Documentation générale B 36

## Couverture



### L'argile — le matériau de construction élémentaire

La tuile en terre cuite, cette ma-  
tière première naturelle, déploie  
toute une série de propriétés très  
appréciées, s'harmonisant parfai-  
tement avec les phénomènes  
dans la nature.

L'argile, qui a fait ses preuves  
comme matériau de construction  
depuis des millénaires, unit en  
soi toutes les propriétés pouvant  
être requises de nos jours d'un  
matériau de construction aux  
qualités techniques et économi-  
ques optimales. Néanmoins elle  
est restée un matériau naturel,  
qui garantit un habitat confort-  
table.

Industrie suisse de la terre cuite  
Case postale, 8035 Zurich

### Dans le prochain numéro:

Dimensionnement des fonda-  
tions superficielles par une mé-  
thode probabiliste.