

Zeitschrift: Ingénieurs et architectes suisses
Band: 110 (1984)
Heft: 15/16

Inhaltsverzeichnis

Nutzungsbedingungen

Die ETH-Bibliothek ist die Anbieterin der digitalisierten Zeitschriften. Sie besitzt keine Urheberrechte an den Zeitschriften und ist nicht verantwortlich für deren Inhalte. Die Rechte liegen in der Regel bei den Herausgebern beziehungsweise den externen Rechteinhabern. [Siehe Rechtliche Hinweise.](#)

Conditions d'utilisation

L'ETH Library est le fournisseur des revues numérisées. Elle ne détient aucun droit d'auteur sur les revues et n'est pas responsable de leur contenu. En règle générale, les droits sont détenus par les éditeurs ou les détenteurs de droits externes. [Voir Informations légales.](#)

Terms of use

The ETH Library is the provider of the digitised journals. It does not own any copyrights to the journals and is not responsible for their content. The rights usually lie with the publishers or the external rights holders. [See Legal notice.](#)

Download PDF: 30.01.2025

ETH-Bibliothek Zürich, E-Periodica, <https://www.e-periodica.ch>

Ingénieurs et architectes suisses

Bulletin technique
de la Suisse romande

Paraît tous les 15 jours

110^e année N° 15-16/84 26 juillet 1984

Société des éditions
des associations techniques
universitaires (SEATU)

Organe officiel
de la Société suisse des
ingénieurs et des architectes (SIA),
de l'Association amicale
des anciens élèves de l'EPFL
(Ecole polytechnique fédérale
de Lausanne),

des Groupes romands des
anciens élèves de l'EPFZ (Ecole
polytechnique fédérale de
Zurich)

et de l'Association suisse des
ingénieurs-conseils (ASIC)

Rédaction

Rédaction de «Ingénieurs et
architectes suisses», tirés à part,
renseignements: av. de Cour 27,
CH-1007 Lausanne, tél. (021)
47 20 98 (mardi et jeudi, 14 h. à
16 h. 30)

Jean-Pierre Weibel,
ing. EPFZ-SIA,
rédacteur en chef

Walter Peter, ing. EPFL-SIA,
rédacteur

François Neyroud, arch. SIA,
collaborateur permanent

Impression:
Imprimerie Bron SA
1001 Lausanne

Photolitho:
Polygravia, Borde 28 bis
1018 Lausanne

Les manuscrits seront rendus
selon accord avec la rédaction

Toute reproduction du texte et
des illustrations n'est autorisée
qu'avec l'accord de la rédaction
et l'indication de la source

Abonnements

Un an, Suisse Fr. 102.—
Un an, étranger Fr. 109.—

Prix du numéro, Suisse Fr. 6.50
Prix du numéro, étranger Fr. 7.30

Abonnement à prix réduit pour
étudiants et membres A³E²PL,
GEP, ASIC, FAS et UTS.

Membres SIA: toutes communi-
cations concernant les abonne-
ments sont à adresser exclusive-
ment au Secrétariat général de la
SIA, case postale, 8039 Zurich,
tél. (01) 201 15 70.

CCP: Ingénieurs et architectes
suisses (Bulletin technique de la
Suisse romande),
N° 10 - 5775, Lausanne

Adresser toutes communications
concernant abonnement, vente au
numéro, changement d'adresse,
expédition, etc. à:
Imprimerie Bron SA,
case postale 508,
1001 Lausanne, tél. (021) 3299 44

Régie des annonces

Iva

IVA SA de publicité
internationale
23, rue du Pré-du-Marché
1004 Lausanne
Tél. (021) 37 72 72 / 73 / 74

Siège central:
Mühlebachstr. 43, 8032 Zurich
Tél. (01) 251 24 50

Schweizer Ingenieur und Architekt

Schweizerische Bauzeitung

Adresse: Postfach,
CH-8021 Zürich
Tel. (01) 201 55 36

Numéro 27-28/84

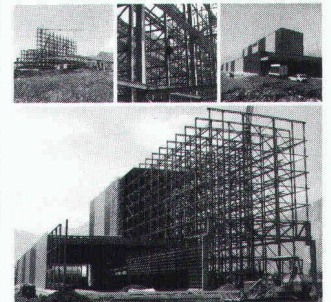
Unterhaltskosten unseres
Nationalstrassen-Netzes.
Von *H. U. Scherrer* 545
Labyrinthdichtungen an
hydraulischen Turbo-
maschinen. Von *Roland
Müller*, Bellinzona 546
80 Jahre Drucktechnik am
Beispiel «Schweizer
Ingenieur und Architekt».
Von *Peter Mägli*, Zürich 551

IEA-Projekt «Energy -
Audit»: Übersicht und
erste Resultate. Rationelle
Energieverwendung
in Gebäuden
und Siedlungen.
Von *Rolf Ernst*, La Sarraz 553
Umweltfreundliches
Wasserstoffauto.
MHT-Antriebssystem für
Lastwagen und Busse 555
Der Künstler als Stadtge-
stalter. Symposium Boswil.
Von *Dona und Remo Galli*,
Bern 557

Sommaire

Tableau des concours	B 65
Carnet des concours	B 65
EPFL	B 65
Nécrologie	B 66
Produits nouveaux	B 66, B 67
Bibliographie	B 66, 254, 266
Editorial	
Plus vert que moi tu meurs! par Jean-Pierre Weibel	253
Gestion énergétique	
Accumulateur de chaleur en nappes souterraines SPEOS — Bilan de deux ans d'exploitation	255
Architecture	
Hôtel Simplon-Chelsea — Projet de diplôme d'architecture à l'EPFL	260
Industrie et technique	264
Vie de la SIA	266, B 67
Congrès	B 67
Documentation générale	B 67

Couverture



Halle d'exposition vente et stockage

Projet et réalisation:
A. Muller SA,
constructions métalliques
Vuisternens-en-Ogoz/FR
Maitre de l'ouvrage:
Calame Meubles Discount,
Villeneuve.
Architecte: Roger Lack, arch. FSAI-
SIA, La Tour-de-Peilz.
Ingénieur constr. métal.-rayonnages:
Paul Metzger, Lausanne.
Ingénieur, pieux et béton armé.
Petignat et Narbel, bur. ing. civils con-
seils EPFL, SIA, SA. Montreux-Aigle.
Entrepreneur, maçonnerie, béton.
Consortium Bochatay & Cie SA —
Rochat SA, Roche.
Pieux: SA Conrad Zschokke — Losin-
ger SA, Lausanne.
Cet important complexe implanté
dans la zone industrielle de Villeneu-
ve couvre une surface de 9756 m². Ce
bâtiment à ossature d'acier qui a une
longueur de 126 m, une largeur de
76 m et une hauteur de 7,20 m com-
prend: un vaste espace d'exposition
vente, un entrepôt, des locaux techni-
ques et administratifs, une cafétéria et
coiffant le tout une tour pour stockage
vertical mécanisé haute de 25 m qui
mesure 84 m de long et 16 m de large.
Ce silo qui forme la colonne vertébrale
du bâtiment est composé de 42 échel-
les autostables qui constituent un
squelette métallique à même de re-
prendre le poids de la toiture.
Les nefs latérales et le silo sont cou-
verts par une toiture plate en tôles ner-
vurées reposant sur des membrures de
poutrelles évidées soudées type «Wa-
ben Träger».

Le complexe s'appuie sur une infras-
tructure composée de 87 pieux préfabri-
qués battus et 129 pieux MV fichés
dans le sol simultanément par battage
et injection jusqu'à une profondeur de
24 m.
Cet ouvrage a été commandé à l'Entre-
prise A. Muller SA, le 22 septembre
1982, le bureau technique de l'usine en
a assuré l'étude ainsi que l'établisse-
ment des plans et listes de matériel.
L'usinage a été exécuté entièrement
dans les ateliers de l'entreprise à Vuist-
ternens-en-Ogoz en un laps de temps
très restreint. Les 720 tonnes d'acier
de l'ossature ainsi que les tôles profi-
lées formant l'enveloppe ont été mon-
tées en cinq mois.

Mis à l'enquête fin novembre 1982 ce
géant d'un volume de 107 000 m³ a été
inauguré le 1^{er} mars 1984.

... Une performance des mandataires
mentionnés et de:

Constructions
métalliques
Stahlbau
037 3115 94
Muller
1681 Vuisternens-en-Ogoz
Télex 36 467

Dans le prochain numéro:

Règlements SIA.