

Zeitschrift: Ingénieurs et architectes suisses
Band: 110 (1984)
Heft: 20

Inhaltsverzeichnis

Nutzungsbedingungen

Die ETH-Bibliothek ist die Anbieterin der digitalisierten Zeitschriften. Sie besitzt keine Urheberrechte an den Zeitschriften und ist nicht verantwortlich für deren Inhalte. Die Rechte liegen in der Regel bei den Herausgebern beziehungsweise den externen Rechteinhabern. [Siehe Rechtliche Hinweise.](#)

Conditions d'utilisation

L'ETH Library est le fournisseur des revues numérisées. Elle ne détient aucun droit d'auteur sur les revues et n'est pas responsable de leur contenu. En règle générale, les droits sont détenus par les éditeurs ou les détenteurs de droits externes. [Voir Informations légales.](#)

Terms of use

The ETH Library is the provider of the digitised journals. It does not own any copyrights to the journals and is not responsible for their content. The rights usually lie with the publishers or the external rights holders. [See Legal notice.](#)

Download PDF: 06.02.2025

ETH-Bibliothek Zürich, E-Periodica, <https://www.e-periodica.ch>

Ingénieurs et architectes suisses

Bulletin technique de la Suisse romande

Paraît tous les 15 jours

110^e année N° 20/84 27 septembre 1984

Société des éditions des associations techniques universitaires (SEATU)

Organe officiel

de la Société suisse des ingénieurs et des architectes (SIA),

de l'Association amicale des anciens élèves de l'EPFL (Ecole polytechnique fédérale de Lausanne),

des Groupes romands des anciens élèves de l'EPFZ (Ecole polytechnique fédérale de Zurich)

et de l'Association suisse des ingénieurs-conseils (ASIC)

Rédaction

Rédaction de «Ingénieurs et architectes suisses», tirés à part, renseignements: av. de Cour 27, CH-1007 Lausanne, tél. (021) 47 20 98 (mardi et jeudi, 14 h. à 16 h. 30)

Jean-Pierre Weibel, ing. EPFZ-SIA, rédacteur en chef

Walter Peter, ing. EPFL-SIA, rédacteur

François Neyroud, arch. SIA, collaborateur permanent

Impression:

Imprimerie Bron SA
1001 Lausanne

Photolitho:

Polygravia, Borde 28 bis
1018 Lausanne

Les manuscrits seront rendus selon accord avec la rédaction

Toute reproduction du texte et des illustrations n'est autorisée qu'avec l'accord de la rédaction et l'indication de la source

Abonnements

Un an, Suisse Fr. 102.—
Un an, étranger Fr. 109.—

Prix du numéro, Suisse Fr. 6.50
Prix du numéro, étranger Fr. 7.30

Abonnement à prix réduit pour étudiants et membres A³E²PL, GEP, ASIC, FAS et UTS.

Membres SIA: toutes communications concernant les abonnements sont à adresser exclusivement au Secrétariat général de la SIA, case postale, 8039 Zurich, tél. (01) 201 15 70.

CCP: Ingénieurs et architectes suisses (Bulletin technique de la Suisse romande), N° 10 - 5775, Lausanne

Adresser toutes communications concernant abonnement, vente au numéro, changement d'adresse, expédition, etc. à:
Imprimerie Bron SA,
case postale 508,
1001 Lausanne, tél. (021) 32 99 44

Régie des annonces

Iva

IVA SA de publicité internationale
23, rue du Pré-du-Marché
1004 Lausanne
Tél. (021) 37 72 72 / 73 / 74

Siège central:
Mühlebachstr. 43, 8032 Zurich
Tél. (01) 251 24 50

Schweizer Ingenieur und Architekt

Schweizerische Bauzeitung

Adresse: Postfach,
CH-8021 Zürich
Tél. (01) 201 55 36

Numéro 37/84

Neubau der PTT-Mehrzweckanlage auf dem Titlis
- Das neue Fernmelde-Mehrzweckgebäude.
Von Hans Wahlen, Bern 671
- Ingenieurprobleme beim Bau im Hochgebirge.
Von Hans Gut, Zürich 674
- Zur Ausführung der Rohbau- und Montagetarbeiten.
Von Rudolf Weiss, Zürich 677

Numéro 38/84

Die bedeutende energiepolitische Weichenstellung.
Von H. U. Scherrer 697
Das Stormwater Model.
Ein Simulationsmodell für die elektronische Berechnung von Kanalisationen.
Von Jürg Christen, Hans-Peter Dietrich und Peter Schmocker, Bern 698
Zur SIA-Publikationsreihe Energiekennzahlen von Gebäudegruppen.
Von Kurt Meier, Zürich, und Bruno Wick, Widen 707

Sommaire

Tableau des concours B 85

Nécrologie B 85

Vie de la SIA B 85

Congrès B 86

EPFZ B 86

EPFL B 86

Le bois 309

Santé des forêts et avenir du bois par Philippe Vollichard 310

Hans Ulrich Grubenmann, un constructeur en bois appenzellois génial par Charles von Büren 313

Embarcations lémaniques en bois par Noël Charmillot 316

Panorama succinct de construction en bois en Suisse romande 320

L'utilisation du bois à l'Expo 1964 par Philippe Vollichard 324

Utilisation du hêtre en charpente par Ernst Gehri et Pierre Dubas 326

Le bois et les matériaux composites par Jean-Pierre Marmier 329

Les espoirs des constructions porteuses en bois 332

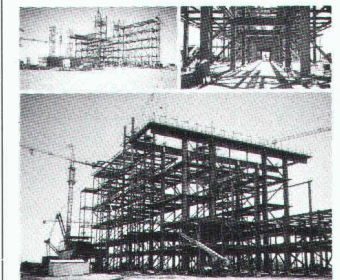
Actualité 336

Bibliographie 336, B 88

Industrie et technique B 86, B 87

Documentation générale B 88

Couverture



Usine d'eau lourde en Patagonie (Argentine)

1. Destination de l'ouvrage

Cette usine d'eau lourde va produire l'élément fondamental de la technologie nucléaire avec une capacité de 250 t/an qui sera destinée à l'alimentation des réacteurs du pays.

Données générales

Maître de l'œuvre: CNEA, Commission nationale de l'énergie atomique, Argentine.

Committant: Sulzer Brothers Ltd, Suisse.

Consort: Losinger SA, Suisse.

Consortium génie civil: Impresit Sideco-Dycasa, Argentine. Poids des structures principales: 5000 tonnes.

Zwahlen & Mayr a réalisé l'étude et les plans d'exécution de l'ensemble des structures principales et secondaires. Dans ses ateliers à Aigle, Zwahlen & Mayr a fabriqué les structures principales, les structures secondaires étant exécutées par des entreprises argentines.

Technicité - Qualité - Service

Par de nombreuses et spectaculaires réalisations en Suisse et à l'étranger, Zwahlen & Mayr SA a su imposer à sa clientèle le portrait d'une entreprise de constructions métalliques dynamique à la pointe du progrès technique.

Programme d'activités

Ponts-routes et ponts-rails, ponts démontables. — Bâtiments industriels, administratifs, centres commerciaux, écoles, installations sportives, hangars d'avions. — Entrepôts de stockage, parkings. — Mâts et pylônes. — Echaudages. — Avant-bercs, chariots de coffrages. — Systèmes normalisés de construction. — Paravalanches. — Construction de machines. — Etudes, conseils, expertises.

Nos ingénieurs spécialisés se tiennent à votre entière disposition: contactez-les. Tél. (025) 26 19 91.

ZM réalisation

zwahlen & mayr sa
Société d'études et de constructions métalliques

1860 Aigle
Tél. (025) 26 19 91
Télex 456 109

Dans le prochain numéro:

Le concours d'architecture de Nyon