

**Zeitschrift:** Ingénieurs et architectes suisses  
**Band:** 110 (1984)  
**Heft:** 21

## Werbung

### Nutzungsbedingungen

Die ETH-Bibliothek ist die Anbieterin der digitalisierten Zeitschriften. Sie besitzt keine Urheberrechte an den Zeitschriften und ist nicht verantwortlich für deren Inhalte. Die Rechte liegen in der Regel bei den Herausgebern beziehungsweise den externen Rechteinhabern. [Siehe Rechtliche Hinweise.](#)

### Conditions d'utilisation

L'ETH Library est le fournisseur des revues numérisées. Elle ne détient aucun droit d'auteur sur les revues et n'est pas responsable de leur contenu. En règle générale, les droits sont détenus par les éditeurs ou les détenteurs de droits externes. [Voir Informations légales.](#)

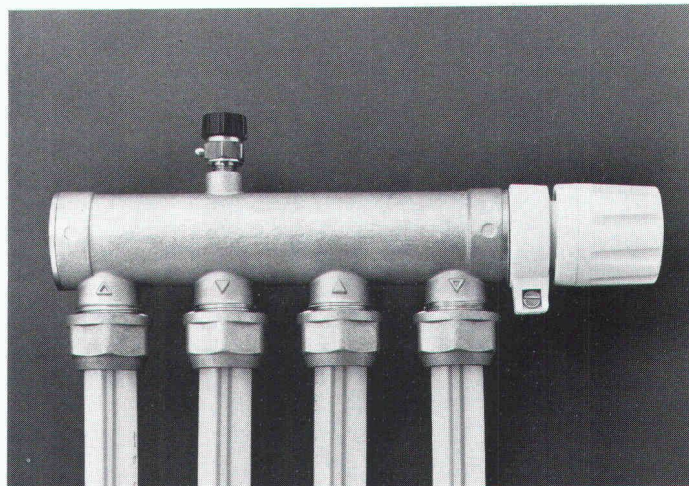
### Terms of use

The ETH Library is the provider of the digitised journals. It does not own any copyrights to the journals and is not responsible for their content. The rights usually lie with the publishers or the external rights holders. [See Legal notice.](#)

**Download PDF:** 13.03.2025

**ETH-Bibliothek Zürich, E-Periodica, <https://www.e-periodica.ch>**

# Un argument de plus en faveur du chauffage par le sol Stramax:



## STRAMAX MONO

Seule la nouvelle raccorderie Mono rend possible un développement décisif – le chauffage par le sol doté de tous les avantages du système monotube:

- réduction tangible de la dépense de matériau et de travail
- moins de tuyauterie, moins d'eau, moins de pertes thermiques

Avec Stramax-Mono les chauffages par le sol profitent aussi des avantages décisifs grâce à la possibilité du réglage parfait et individuel de la température dans chaque local:

- dosage optimal à temps et lieu utiles
- respect sans difficulté des futures prescriptions légales sur le réglage individuel de la température des locaux

La nouvelle raccorderie Mono: un autre argument en faveur de Stramax qui convaincra chaque architecte, spécialiste en chauffage et maître de l'ouvrage en quête de la jonction à l'avenir.

Stramax-Mono: un bon argument de plus.

**TOBLER**  
Systèmes de chauffage/Heizsysteme

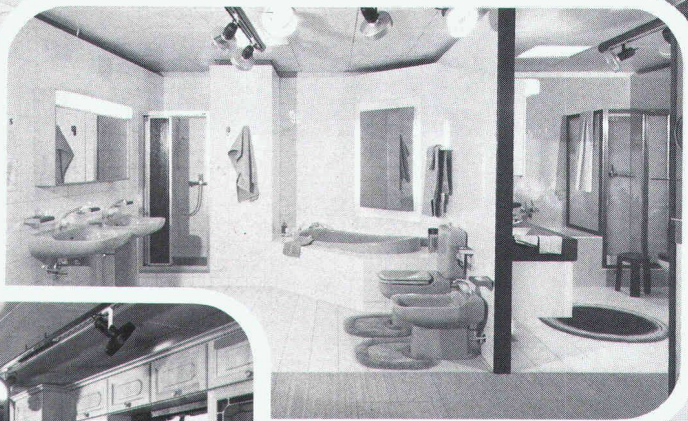
Veuillez m'envoyer sans engagement d'autres documents sur  
Stramax-Mono:  
Responsable:

Timbre de firme:

Retourner le coupon à Tobler Frères SA, Farbhofstr. 20,  
8048 Zurich, tél. 01/64 24 64



B1627



- salles de bains
- carrelages
- cuisines

## Architectes, installateurs, carreleurs, dialoguez avec vos clients dans nos expositions !

Tout y est présenté en décor réel; vos clients ont ainsi une vision concrète de l'aménagement de leur futur intérieur.

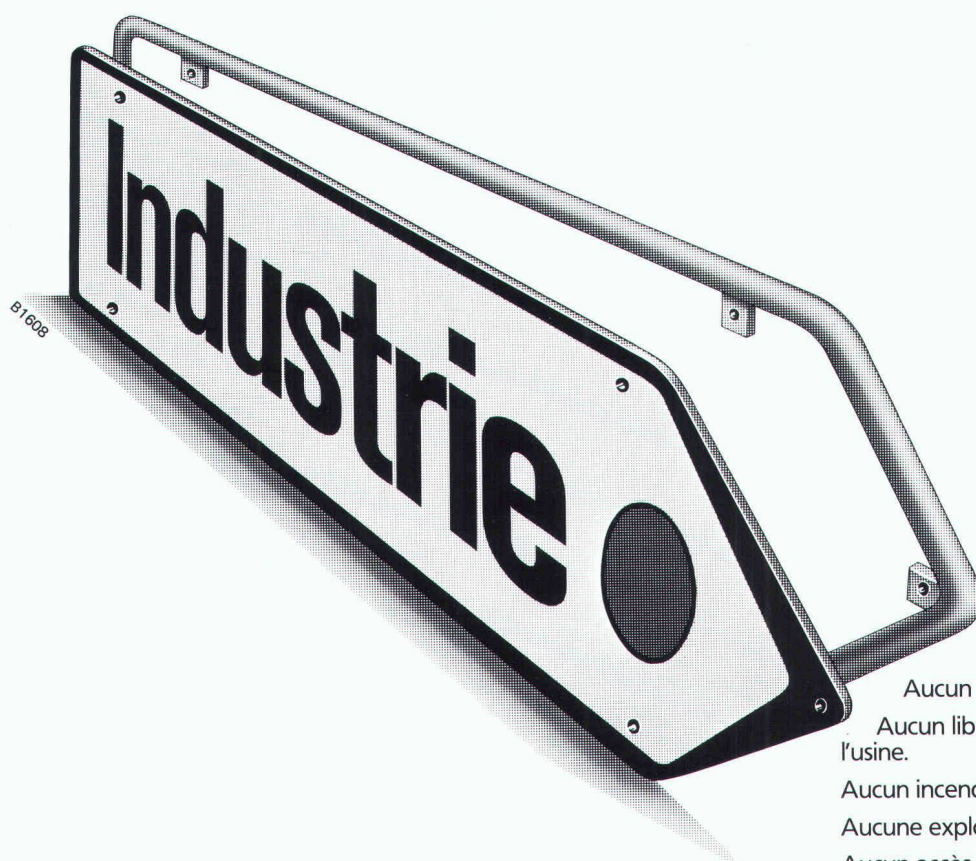
Disposez de nos conseillers spécialisés par branche comme de «vos» collaborateurs!  
Gain de temps – Sécurité dans le choix – Information immédiate sur la production des meilleurs fabricants suisses et étrangers.

**8 expositions permanentes**

**GETAZ  
ROMANG<sup>S</sup><sub>A</sub>**

Genève – Lausanne – Yverdon\* – Vevey – Aigle – Château-d'Œx – Sion – Viège.

\* Exposition carrelages seulement.



Aucun étranger sur le terrain.  
Aucun libre passage à la porte de l'usine.

Aucun incendie dans les entrepôts.  
Aucune explosion dans la chaufferie.  
Aucun accès aux salles d'ordinateurs.  
Aucun concurrent dans le département de recherche.

Aucun sabotage dans la salle des machines.

Aucun risque pour les employés à leur place de travail.

**Planifier des entreprises industrielles c'est aussi respecter les impératifs de sécurité!**

## SECURITON

Securiton SA  
Alpenstrasse 20  
3052 Zollikofen  
031 57 04 92



Succursales et bureaux de vente à Bâle, Berne/Zollikofen, Genève, Lausanne, Lugano, Lucerne, St-Gall, Zurich.

# Thyssen La Fenêtre en PVC

Produite  
par des maisons  
spécialisées  
suissees depuis  
plus de 13 ans.

## Ses princi- pales caractéristiques:

- Solutions élégantes pour toutes les constructions typiques en Suisse;
- Isolation phonique excellente – jusqu'à plus de 50 dB;
- Isolation thermique excellente – par des profilés à chambres multiples; Très faible perméabilité à l'air – valeur  $\alpha$  au-dessous de 0,1 – en conséquence pertes d'énergie minimales;
- Perméabilité à la pluie battante – classe de sollicitation C- pour des bâtiments jusqu'à 100 m de haut et des vitesses de vent de 120 km/h;
- Réalisation de fenêtres de formes et de types les plus divers;

Les maisons spécialisées qui utilisent des profilés en PVC rigide Thyssen méritent votre confiance:

BAT 2000 SA, 1920 Martigny  
3942 Raron  
Biberbau AG, 8836 Biberbrugg  
Flüeler AG, 7050 Arosa  
Hediger AG, 5102 Rapperswil  
Isenschmid AG, 6403 Küsnach a. R.  
Keller + Marquart AG, 9100 Herisau  
Kufag AG, 4665 Oftringen  
Schneebeli & Co AG, 4054 Basel

tél. 026/ 2 80 83  
tél. 028/44 17 18  
tél. 055/53 27 28  
tél. 081/31 12 45  
tél. 064/47 19 41  
tél. 041/81 10 55  
tél. 071/51 55 88  
tél. 062/41 42 65  
tél. 061/54 22 41

Ce sont elles qui ont les premières reçu le label de qualité VKi pour fenêtres en PVC.



**INFO-SCHECK** Demande d'information et de documentation: ✂

Nom: \_\_\_\_\_

Rue: \_\_\_\_\_

NP/Lieu: \_\_\_\_\_

## Bautherm AG

Luzernerstr. 21 · 4665 Oftringen · Tel. 062/41 33 83

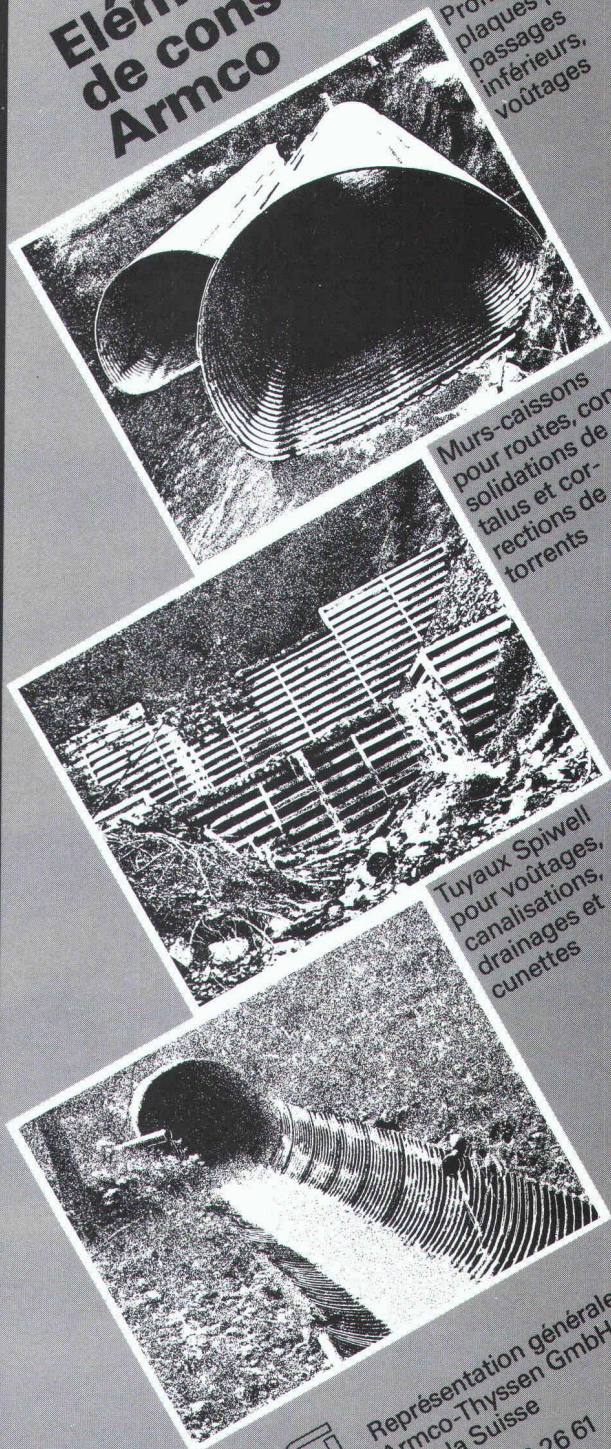
B1610

## Eléments de construction Armco

Profilés multi-  
passages  
intérieurs,  
voûtages

Murs-caissons  
pour routes, con-  
solidations de  
talus et cor-  
rections de  
torrents

Tuyaux Spiwell  
pour voûtages,  
canalisations,  
drainages et  
cunettes



**KOENIG  
Bauelemente**

Dr. Ing. Koenig AG, 8953 Dietikon, Tél. 01-740 26 61

Représentation générale  
Armco-Thyssen GmbH  
pour la Suisse

Veillez-  
nous envoyer  
votre documentation

Société: \_\_\_\_\_

Nom: \_\_\_\_\_

Adresse: \_\_\_\_\_

Bauelemente T 2 f

B918



## Injections et réparations Sika.

Par exemple: le remplissage de cavités, la fermeture de fissures ou l'assainissement des mortiers de maçonnerie; par injection de lait de ciment avec adjonction d'Intercrète-EH, de Sika Top 111 mortier à couler ou Sikadur-52 résine d'injection. Les injections Sika forment une barrière contre les remontées d'humidité. Les spécialistes de Sika sont connus pour leurs solutions techniques dans les domaines de la protection et la réparation d'ouvrages, les applications de résines, les installations de

stockage, l'étanchéité d'ouvrages ainsi que les travaux en galeries et en tunnels.

Le succès désiré est assuré par des conseils techniques sérieux, une exécution consciencieuse et des produits éprouvés.

**SikaTravaux**   
l'expérience des spécialistes

B1661

SikaTravaux, Lausanne  
11, bd de Grancy, Tél. 021/26 54 21

Steg-Gampel, Kantonsstr.  
Tél. 028/42 29 51

Cadenazzo, Via Cantonale  
Tél. 092/62 18 23

Lucerne, Tribtschenstr. 9  
Tél. 041/44 88 18

St-Gall, Dufourstr. 28  
Tél. 071/25 44 33

Genève, rue de Monthoux 15  
Tél. 022/31 46 48

Berne 11, Case postale 7  
Tél. 031/42 30 31

Coire, Kasernenstr. 86  
Tél. 081/22 69 62

Muttenz, Bizenenstr. 55  
Tél. 061/61 44 11

Zurich, Geerenweg 9  
Tél. 01/62 40 40

Chaque maison  
bien construite  
a une sous-toiture  
**GANTNER**



**Elle permet d'économiser de l'énergie ...  
... et assure l'agrément et le confort.**

Avec une sous-toiture isolante GANTNER, vous obtenez la stabilité maximale de la température dans votre maison. Votre confort et votre santé en dépendent.

La chaleur doit rester là où elle est prévue. A cet effet, il faut que l'isolation soit réalisée en totalité: depuis la cave jusqu'au grenier. Dans la zone de l'isolation de la sous-toiture et du plancher du grenier, le spécialiste c'est GANTNER. Des milliers d'exécutions en éléments isolants GANTNER le prouvent. Avec le système de sous-toiture isolante GANTNER, une maison à toit raide sera certainement une maison encore meilleure. Ce système spécial à éléments tient tête au vent et aux intempéries. Il se pose facilement et rapidement; ses valeurs d'isolation remarquables (laine de roche FLUMROC) assurent efficacement contre les déperditions de chaleur. En choisissant une sous-toiture isolante GANTNER, l'architecte et le propriétaire ont une exécution remarquable et d'un prix avantageux; l'artisan est enchanté de la simplicité du montage.

Mais chez GANTNER, vous trouverez également une isolation du plancher du grenier, un élément tout à fait spécial. Elle est praticable immédiatement; sa pose est un jeu d'enfant et son isolation thermique est de premier ordre.

L'isolation murale GANTNER agit selon le même principe. Ces deux éléments forment un système isolant de premier choix et sont particulièrement indiqués pour l'isolation ultérieure.

Les produits GANTNER ne sont obtenables que dans les magasins spécialisés ou directement à l'usine de production. Les conseillers-spécialistes des services extérieurs de GANTNER apportent une aide compétente pour tous les problèmes d'isolation. Ecrivez ou téléphonez si vous voulez en savoir plus sur nos systèmes isolants.

**GANTNER®**

2

B1581

HANS GANTNER usine pour systèmes isolants  
8888 Heiligkreuz-Mels, tél. 085 224 41 / 258 42

- veuillez me faire parvenir des informations détaillées sur le système GANTNER pour l'isolation des sous-toitures
- prière de m'envoyer une documentation sur l'isolation GANTNER pour le plancher du grenier et les plaques d'isolation murales
- veuillez me téléphoner, j'aimerais avoir des renseignements sur mon problème d'isolation.

Société \_\_\_\_\_ Nom \_\_\_\_\_

Branche \_\_\_\_\_ Téléphone \_\_\_\_\_

Rue \_\_\_\_\_ NPA/Lieu \_\_\_\_\_

Pompe  
de circulation de  
chauffage à 3 vitesses  
permettant  
d'économiser  
l'énergie \* !



\* permet  
une économie  
de courant  
jusqu'à 50 %.

**POMPES GRUNDFOS SA**  
CH-8117 Fällanden, Bruggacherstrasse 10  
Lausanne - Tél. (021) 39 31 13

*Le « Super Sélectric »  
économisant l'énergie m'intéresse!  
Veuillez me faire parvenir  
votre documentation sans engagement.*

Nom/Entreprise \_\_\_\_\_

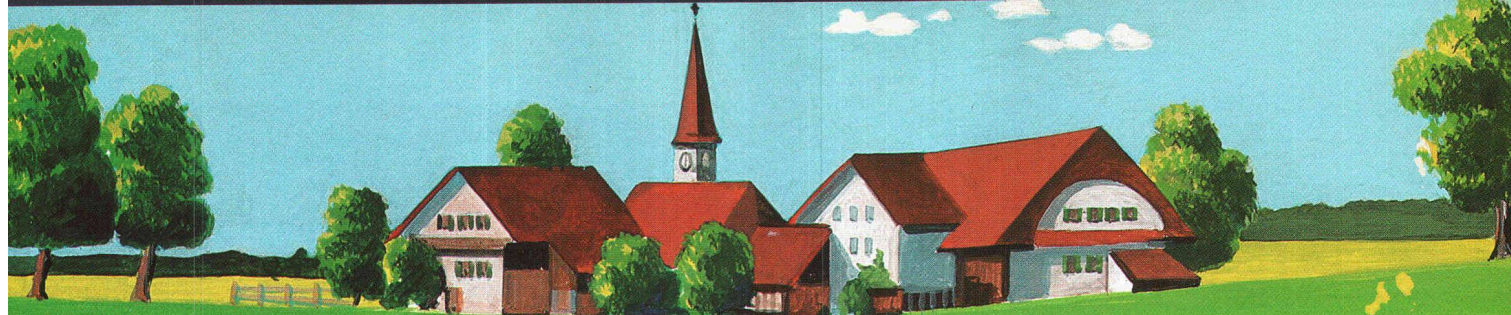
Rue \_\_\_\_\_

N° postal / Localité \_\_\_\_\_

IAS  
B1359



**GRUNDFOS®**  
*...la pompe parfaite*



*Entre nous, spécialistes des fouilles:  
avec ce tuyau, ils ont du flair.*



Ce nouveau tuyau pour canalisations est l'application du célèbre principe «tuyau dans le tuyau». Il est la combinaison idéale de deux matériaux: le tuyau en fonte ductile, gage de résistance aux chocs et de stabilité extrême, et le revêtement PUR, dont la surface interne ultra-lisse supprime pratiquement toutes les possibilités de dépôts.

L'emboîtement auto-étanche garantit en outre une étanchéité absolue. Enfin,

ce système de tuyaux répond à une exigence dont l'importance croît sans cesse: il résiste aux attaques des eaux usées toujours plus agressives et des gaz qu'elles dégagent.

**Sécurité accrue – pour le même prix.**

Demandez notre documentation détaillée.

**VonRoll**

Von Roll SA, département tuyaux, 2763 Choindoz, téléphone 066 355661

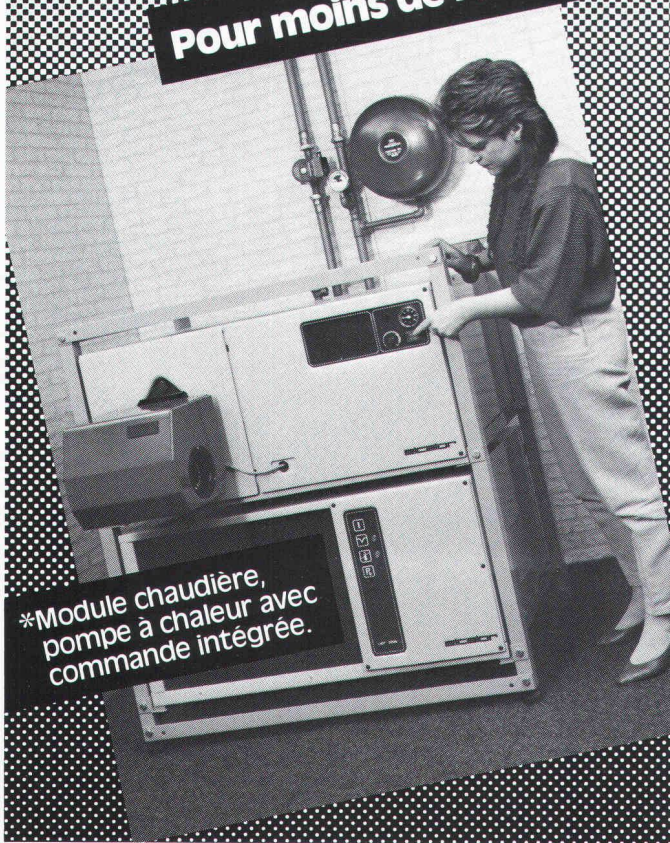


**Eprouvée!**

**de chauffage bivalente  
de demain.**

**Plus de 1500 unités  
déjà en service  
en Europe.**

**Pour moins de Fr. 10 000.-!**



\*Module chaudière,  
pompe à chaleur avec  
commande intégrée.

**elcalor**

**Module chaudière, pompe à chaleur:  
produits de qualité suisse**

Elcalor SA Chauffage et chauffe-eau 5001 Aarau  
Téléphone 064-25 33 88

B1714

Demandez la documentation s.v.p.!

**NEPTUN DUO**

Les mélangeurs à levier  
avec la technique NEPTUN éprouvée  
et le principe DUO



Le principe DUO signifie:

- Réglage de la température avec le piston éprouvé
- Réglage du débit et étanchéité avec disques céramiques
- grand débit d'eau



Fonderie et  
Robinetterie de Lyss  
CH-3250 Lyss  
Téléphone 032 84 34 64  
Télex 349 463 alysch

Oederlin SA  
Robinetterie  
CH-5401 Baden  
Téléphone 056 82 01 01  
Télex 52 812 oedco

**OEDERLIN**



*Ce symbole international indique l'accès possible aux handicapés en chaise roulante ou ne se déplaçant qu'avec peine, lorsqu'il est apposé sur des bâtiments publics, hôtels, restaurants, théâtres, magasins, places de parc, moyens de transport public, etc.*

La question des barrières architecturales est loin d'être nouvelle. Les expériences faites dans le canton de Vaud et dans d'autres cantons nous persuadent que nous assistons à un mouvement irréversible qu'il serait finalement peu humain et vain de vouloir empêcher.

La commission vaudoise pour la suppression des barrières architecturales, créée il y a plus de dix ans, a pour but de sensibiliser la population aux obstacles qui s'opposent au libre déplacement de chacun dans le domaine construit; en outre, elle met tout en œuvre pour que les constructions soient désormais dépourvues de barrières architecturales.

Administration:  
PRO INFIRMIS  
11, rue Pichard - Case postale 3546  
1002 Lausanne - Tél. (021) 23 37 37

B1163



swissisol

swissisol

swissisol

## Le symbole des fabricants suisses de fibres minérales

### Un savoir-faire complet

Organisation faîtière des quatre fabricants suisses de fibres minérales, SWISSISOL encourage depuis de nombreuses années le développement et l'utilisation de produits d'isolation réalisés en fibres minérales de production indigène. Il en découle tout naturellement qu'au cours des 20 dernières années nous avons acquis un avantage déterminant au niveau de l'expérience.

### Qualité assurée

Quand on dispose de connaissances aussi complètes au sujet de l'isolation que les entreprises SWISSISOL, les contrôles de qualité n'ont rien de redoutable, au contraire. Tous les produits tels que Flumroc, Isover, Saglan et Verlan sont en effet contrôlés et correspondent aux normes SIA.

### Une solution optimale pour les conditions suisses

Nous connaissons le climat suisse parce que nous en jouissons et le subissons. Et nous connaissons tout aussi bien les exigences imposées par l'industrie suisse du bâtiment au niveau du confort et de la qualité.

Les entreprises SWISSISOL sont de ce fait les partenaires compétents pour résoudre tous les problèmes d'isolation.

### Prestation de service véritable

Les entreprises réunies au sein de SWISSISOL entretiennent, par l'intermédiaire du commerce, des stocks importants dans toute la Suisse. Les activités de conseils sont également un des points forts de SWISSISOL. Nous vous offrons en effet un éventail complet de services qui vont de

l'information détaillée sur le produit en passant par des documents de travail techniques jusqu'aux conseils spécialisés, individuels et gratuits.

Il vous suffit de nous appeler. Ou de demander des informations complémentaires à:

Fibriver  
1001 Lausanne  
Tél. 021 20 42 01

Produit: ISOVER

Sager AG  
5724 Dürrenäsch  
Tél. 064 54 18 81

Produkt: SAGLAN

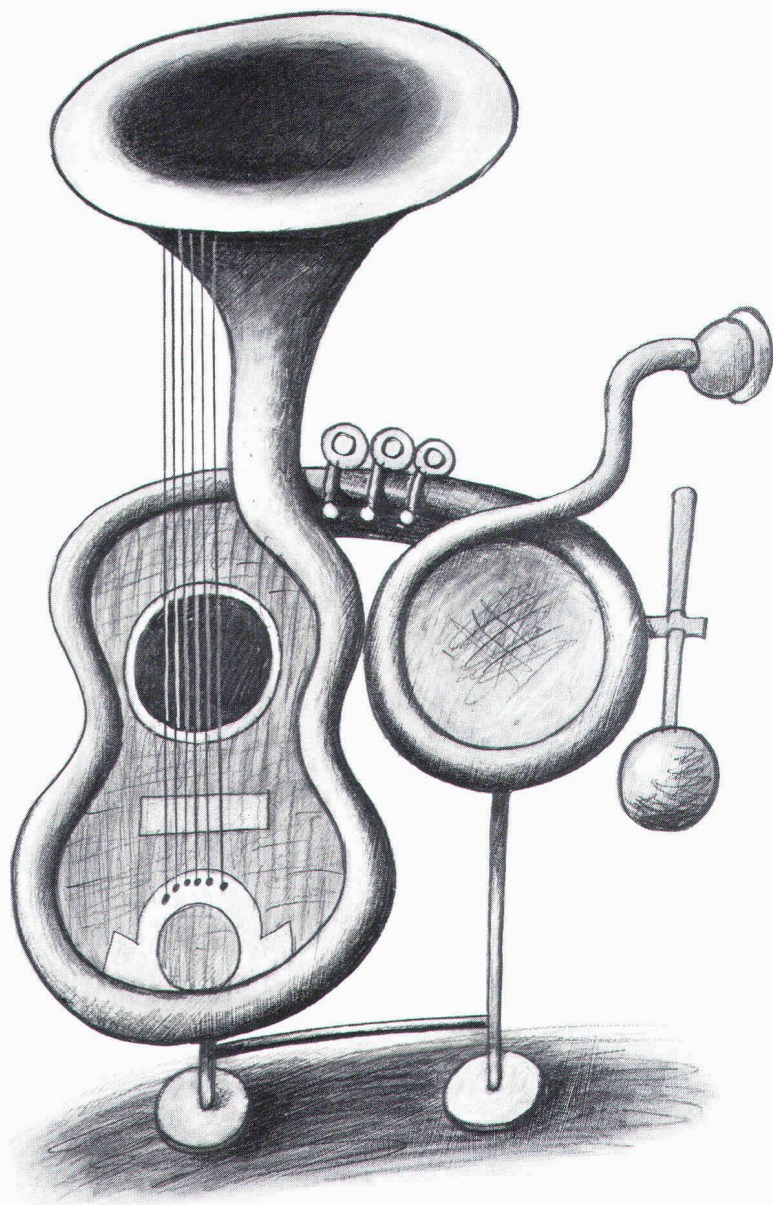
Flumroc SA  
1000 Lausanne 9  
Tél. 021 36 99 91

Produit: FLUMROC

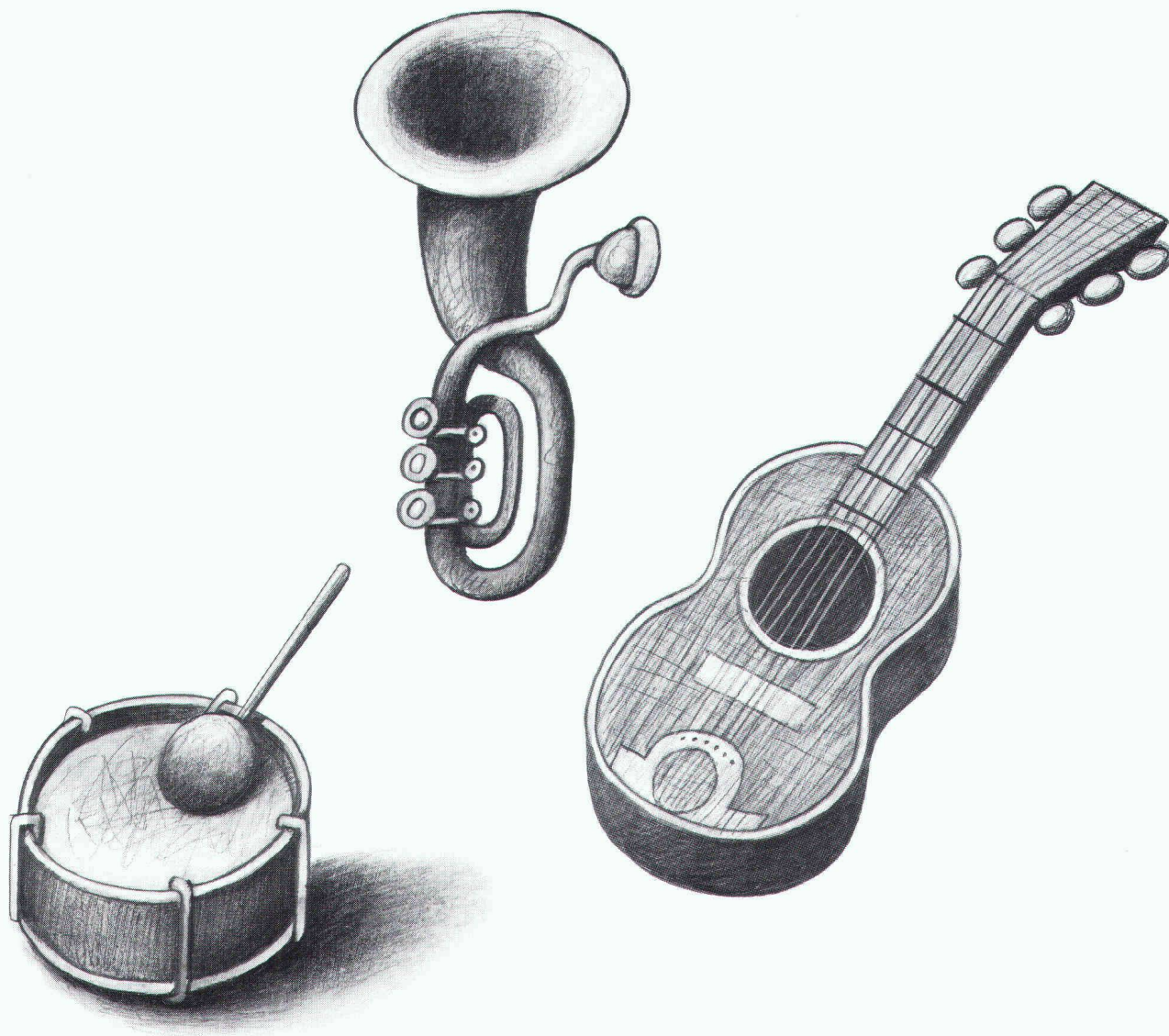
Schneeberger  
Isolierstoffe SA  
4657 Dulliken  
Tél. 062 35 39 62

Produit: VERLAN





**Les touche-à-tout  
ne valent pas**



# des spécialistes confirmés.

Un exemple évident vous en est fourni par l'Helvetia Vie à l'occasion de l'entrée en vigueur de la nouvelle LPP le 1.1.1985.

Les spécialistes de l'Helvetia Vie résoudront, au mieux de vos intérêts, tous les problèmes se rapportant à la nouvelle légis-

lation. Vous n'avez pas encore prévu une institution de prévoyance en faveur de votre personnel?

Nos conseillers vous diront alors quelles sont les exigences minimales à observer.

En tant que groupe, les trois

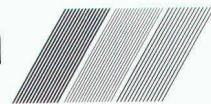
Sociétés Helvetia sont d'autant plus compétentes qu'elles forment entre elles une étroite association de spécialistes. Pour cette raison, elles peuvent aussi vous offrir tout ce dont un chef d'entreprise a besoin en ces périodes difficiles: une diminution globale du risque

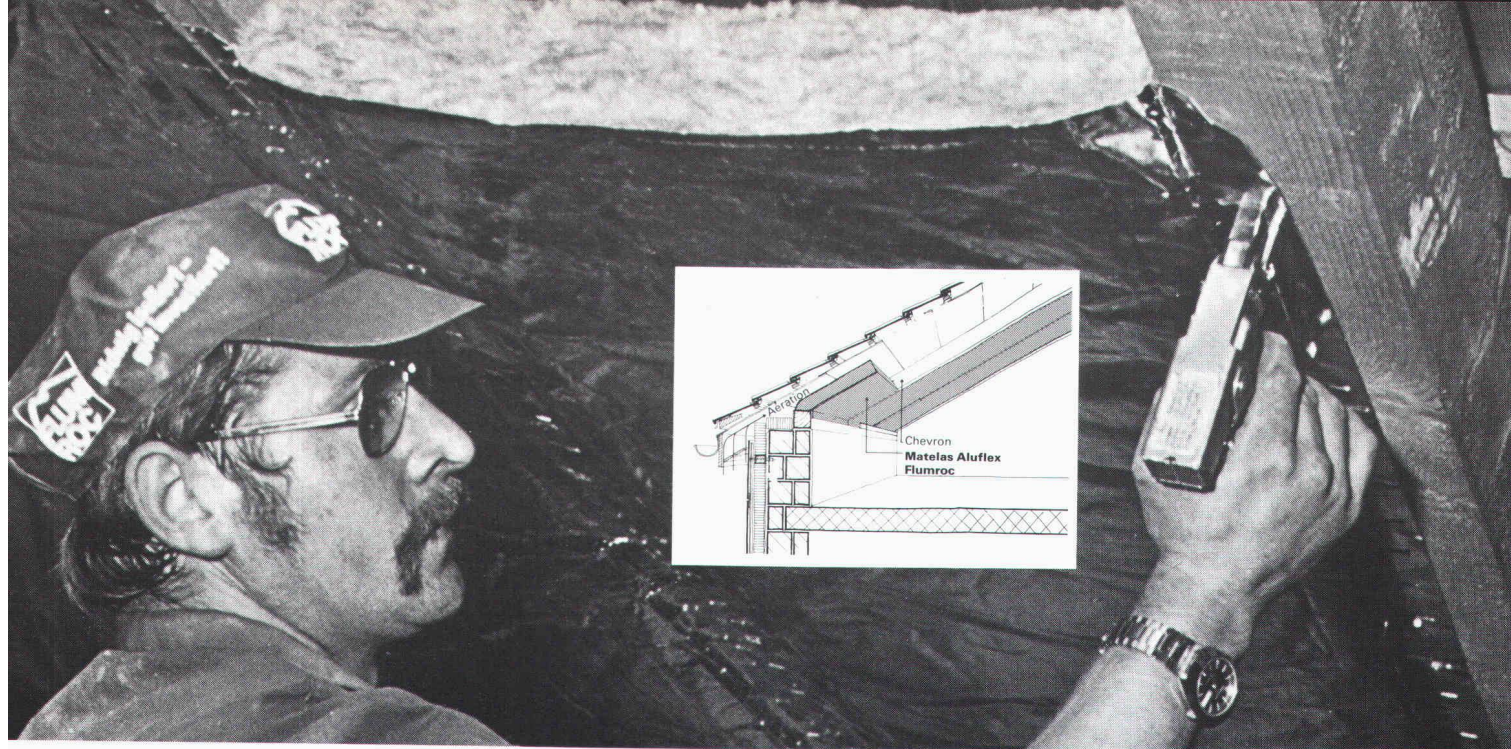
dans tous les secteurs.

Cette diminution doit être judicieusement adaptée aux frais d'exploitation et aux caractéristiques d'une entreprise donnée. Après leur analyse, les spécialistes de l'Helvetia pourront vous indiquer de façon précise le genre de

couverture propre à garantir au mieux l'avenir de votre entreprise.

Faites appel aux services d'une de nos 160 agences.





## Matelas Aluflex Flumroc pour une isolation thermique optimale entre chevrons des toitures inclinées.

Les différentes largeurs adaptées aux écartements des chevrons, ainsi que la grande flexibilité des matelas Aluflex Flumroc permettent une isolation optimale et durable en épousant parfaitement les mouvements du bois. Le revêtement Alukraft agit comme frein de vapeur et par l'utilisation de la laine de pierre on évite d'augmenter la quantité de produits inflammables qui vont composer la toiture. Par ailleurs, les languettes de fixation latérales et l'enrobage intégral des matelas garantissent un montage rapide et propre.

Ce qui est tiré de la pierre est durable comme la pierre. C'est pourquoi les produits isolants Flumroc sont en laine de pierre. Plus de 25 produits différents en diverses dimensions permettent une isolation optimale et rationnelle de chaque élément de construction, à l'intérieur comme à l'extérieur et de la cave au grenier.

**Une maison prend de la valeur avec une isolation**

Produits isolants en laine de pierre



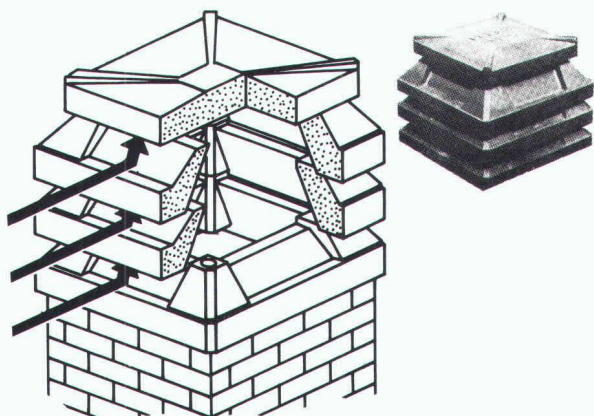
Le seul fabricant suisse de produits isolants en laine de pierre

Si vous désirez obtenir une documentation ou un conseil concernant les questions d'isolation, n'hésitez pas à vous adresser à notre département «Applications techniques». Flumroc SA, 1000 Lausanne 9, tél. 021 36 99 91.



## Chapeau de cheminée aspirateur

### « AZI »



- Extrêmement avantageux
- Modulaire
- Plaque de couverture

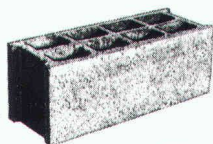
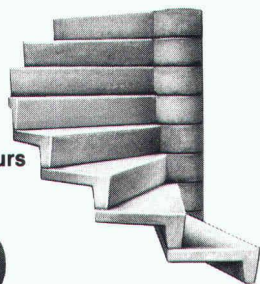
Pour de plus amples renseignements:  
 Importateur: G. Fivaz, 2043 Boudevilliers  
 Tél. 038/36 13 50

**On cherche dépositaire-revendeur**

B1467

## PRODUITS EN BÉTON POUR

- le génie civil
- le bâtiment
- l'épuration
- aménagements extérieurs



Fabrique de produits en béton

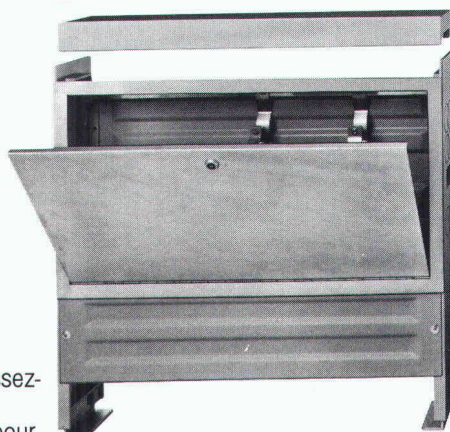
B1516

# DESMEULES

Frères sa

1523 Granges-Marnand Tél. 037/64 16 26

# Jamais on n'a vu un coffret pour nourrice aussi pratique.



stable:  
 Connaissez-vous un coffret pour nourrice aussi stable et auto-portant?

adaptable:  
 Connaissez-vous un coffret pour nourrice adaptable à l'épaisseur de l'isolation du plancher et convenant aussi à un mur de 12 cm?

avantageux:  
 Connaissez-vous un coffret pour nourrice avec linteau incorporé? Que le commettant peut monter lui-même à peu de frais?

universel:  
 Connaissez-vous une combinaison coffret et nourrice convenant aux chauffages monotubes et bitubes, aux chauffages par le sol et aussi aux installations sanitaires, et extensible à volonté (par exemple par des compteurs de chaleur et Taco-Setter).

Ce coffret adaptable, avantageux, universel et

stable, il existe: le TACO.

Ne manquez pas de faire connaissance avec le coffret TACO et ses systèmes. Veuillez à cet effet nous retourner le coupon ci-dessous dûment rempli.

— convient à tout et tous.

B1706

**Un système si pratique, je veux en faire la connaissance.**

Veuillez m'envoyer d'autres documents sur le coffret TACO:

Responsable:

Timbre de firme:

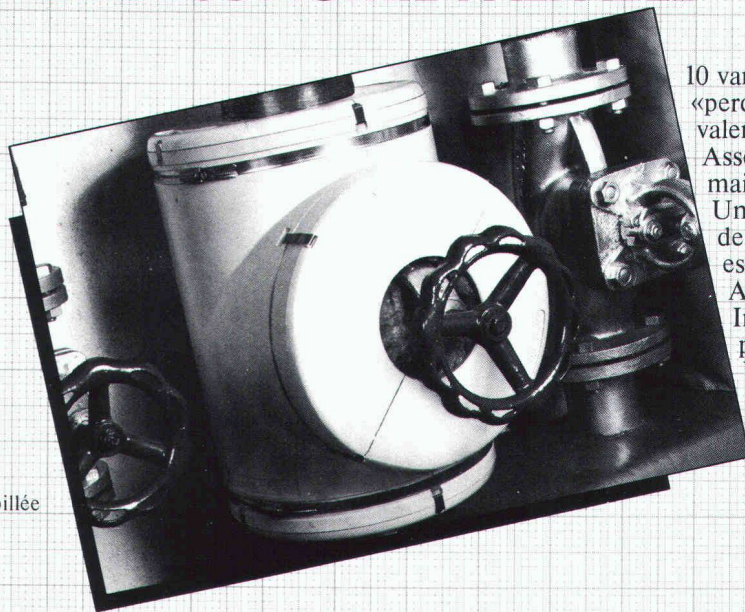
Retourner le coupon à  
 Tobler Frères SA, Farbhofstr. 20,  
 8048 Zurich, tél. 01/64 24 64

IAS

# TOBLER

Systèmes de chauffage/Heizsysteme

## AP-ENASAVE, isolation pour la robinetterie UNE ECONOMIE PALPABLE



AP-ENASAVE une coquille en PU-dur habillée de laine de verre.

10 vannes à vapeur non isolées «perdent» par année l'équivalent de 5000 litres de fuel. Assez pour chauffer une maison familiale. Une réduction de ces pertes de chaleur d'env. 80-90% est réalisable avec AP-ENASAVE. Informez-vous sur nos produits d'isolation. Vous serez surpris de la simplicité et de l'efficacité de ce système.

Technique de mat. plastiques  
Filtration  
Technique de l'étanchéité  
Tuyaux · Raccords  
Compensateurs  
Technique de transmission  
Technique antivibratoire  
Pièces moulées en caoutchouc  
Protection de travail  
Eclairages  
Hydraulique et pneumatique

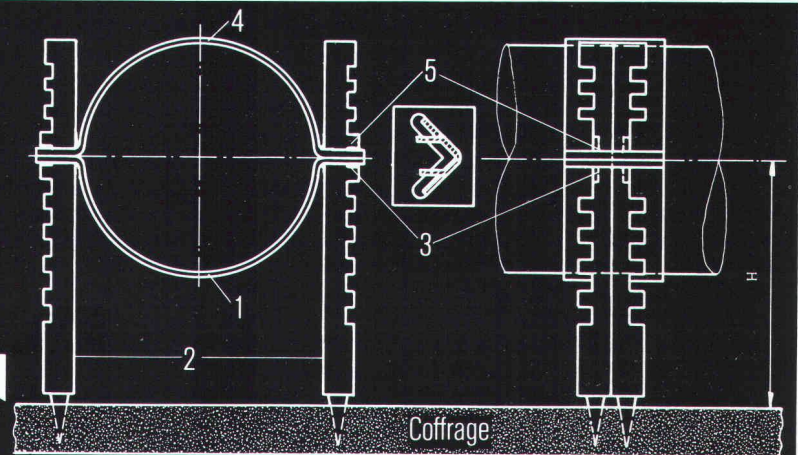
Angst + Pfister SA  
52, Route du Bois-des-Frères  
1219 Genève-Le Lignon  
Téléphone 022 96 42 11

Angst + Pfister AG  
Thurgauerstrasse 66  
8052 Zürich  
Telefon 01 301 20 20

# AP Angst + Pfister

B1597

# Collier encochochable FALU



Brevet demandé

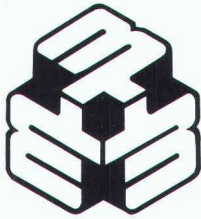
K. Fassbind-Ludwig + Co. AG  
Rickenstrasse  
8646 Wagen b/Jona SG  
Tél. 055/28 31 41

### Instructions de montage:

1. Placer la partie inférieure du collier (fig. 1) dans les supports latéraux (fig. 2) et enfoncer ces derniers dans le coffrage.

2. Placer le tube dans la partie inférieure (fig. 1), régler la hauteur, courber les cames inférieures (fig. 3) en dedans avec des tenailles.
3. Poser la partie supérieure du collier (fig. 4), courber les cames supérieures (fig. 5) en dedans.

**En vente dans le commerce de la branche.**



**MACULLO**

Télex 421 337 MACO CH  
37-39, rue Marziano  
**1227 LES ACACIAS**  
(Genève)  
Tél. 022/42 83 30

TOITURES  
ÉTANCHÉITÉS  
ISOLATIONS  
ASPHALTAGES  
FERBLANTERIE-COUVERTURE  
CHAPES EN ASPHALTE COULÉ  
SERVICE ENTRETIEN TOITURES  
ISOLATIONS DE FAÇADES

B1398



Dejo SA, Boîte postale, 3360 Herzogenbuchsee, Tél. 063 61 56 71

## Grilles Dejo

**Des grilles livrables sans  
délais et en de  
nombreuses dimensions.**

Grilles embouties, grilles embouties et soudées,  
marches Dejogrip. Pour disposer de notre  
catalogue technique plus complet,

**téléphonez-nous au:  
063 61 56 71**

Z Zysset

B1639

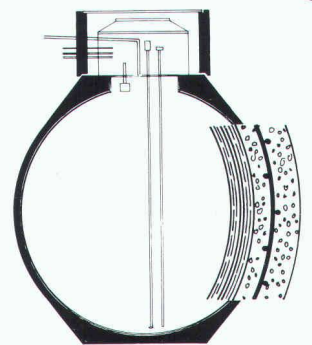
## Le mazout trouve aussi place au jardin

**dans la citerne cuirassée RAG  
munie d'une triple sécurité**

- citerne à double paroi de polyester
- cuirasse en béton armé
- constamment surveillé

**Mettez à profit ses points forts**

- plus de place dans la maison
- pas de corrosion
- stockage sûr
- testée par le LFEM/éprouvée
- un achat pour la vie
- 10 ans de garantie
- team spécialisée et expérimenté



**rag**  
PANZERTANK

B1587



**BON**

La citerne cuirassée RAG m'intéresse. Veuillez m'envoyer votre documentation.

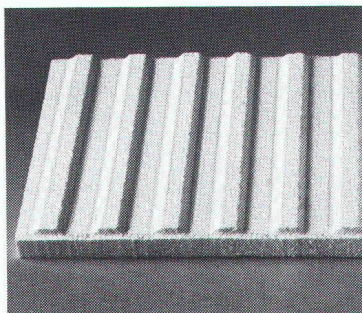
Nom \_\_\_\_\_

Rue \_\_\_\_\_

NPA/Lieu \_\_\_\_\_

IAS

Ruckstuhl S.A., 4900 Langenthal  
Tél. 063 22 20 42



## Grâce à leur structure qui favorise l'écoulement, nos plaques de soubassement en Styropor...

... relèguent au passé les problèmes d'évacuation de l'eau d'un revêtement de plaques. Elles sont de poids réduit et faciles à travailler. Dimensions en stock: épaisseur 60 mm: 100 x 50 et 200 x 50 cm.  
Épaisseur 80 mm: 100 x 50 cm.

Nous sommes intéressés aux plaques de soubassement en Styropor.

- Envoyez-nous donc votre documentation.
- Veuillez nous téléphoner.
- Nous attendons la visite de votre conseiller spécialisé.

Firme: \_\_\_\_\_

Resp.: \_\_\_\_\_

Rue: \_\_\_\_\_

NPA/Loc.: \_\_\_\_\_

Prière d'envoyer ce coupon à:

Neomat SA  
Matières plastiques · Technique de fixation  
5734 Reinach AG · 064/71 62 62

B1657

81f Jea

# neomat



Un moyen de chauffage rapide pour ateliers et entrepôts

## Le calorifère

Une économie plus sensible grâce au fonctionnement entièrement automatique. Différents modèles selon le volume du local. Parfaitement approprié pour des installations provisoires. Livraison et montage à court terme.

Demandez une documentation détaillée à:

**Krüger + Co.**  
1010 Lausanne, Tél. 021/32 92 90  
Succursales: Münsingen BE,  
Hofstetten SO, Degersheim SG,  
8157 Dielsdorf ZH, Gordola TI

# KRÜGER

Bureau d'ingénieur à Lausanne, très bien établi et connu, cherche un

### ingénieur civil EPF

ayant si possible quelques années d'expérience dans le domaine des structures et du béton armé, bon staticien.

Travail indépendant et varié. Pour candidat aimant les responsabilités et ayant de l'initiative, possibilité d'avenir. Discretion assurée.

Les offres de services manuscrites accompagnées d'un curriculum vitae et de copies de certificats sont à adresser sous chiffre 22-59773 à Publicitas, 1002 Lausanne.



REALINI, BADER ET ASSOCIÉS  
INGÉNIEURS CONSEILS SA

15, av. du Bois-de-la-Chapelle  
1213 ONEX/GENÈVE

engagerait

### ingénieur civil dipl. EPF

avec quelques années d'expérience dans le domaine des structures en béton armé et précontraint, en tant que chef de projets.

Nous offrons un travail varié et intéressant, emploi stable et prestations sociales étendues.

Veuillez nous adresser votre curriculum vitae accompagné d'une lettre manuscrite.

Bureau d'architectes à Bulle cherche

### dessinateur en bâtiment

ou éventuellement

### architecte ETS

pour travaux importants et variés.

Entrée tout de suite ou à convenir.

Faire offres sous chiffre 17-123020 Publicitas, 1630 Bulle.

**Imprimerie  
Bron SA  
Lausanne**



**Tél. 021 32 99 44**

**conseille,  
crée et réalise  
l'imprimé  
de qualité  
en offset**