

Objektyp: **Miscellaneous**

Zeitschrift: **Ingénieurs et architectes suisses**

Band (Jahr): **110 (1984)**

Heft 25

PDF erstellt am: **22.07.2024**

Nutzungsbedingungen

Die ETH-Bibliothek ist Anbieterin der digitalisierten Zeitschriften. Sie besitzt keine Urheberrechte an den Inhalten der Zeitschriften. Die Rechte liegen in der Regel bei den Herausgebern. Die auf der Plattform e-periodica veröffentlichten Dokumente stehen für nicht-kommerzielle Zwecke in Lehre und Forschung sowie für die private Nutzung frei zur Verfügung. Einzelne Dateien oder Ausdrucke aus diesem Angebot können zusammen mit diesen Nutzungsbedingungen und den korrekten Herkunftsbezeichnungen weitergegeben werden. Das Veröffentlichen von Bildern in Print- und Online-Publikationen ist nur mit vorheriger Genehmigung der Rechteinhaber erlaubt. Die systematische Speicherung von Teilen des elektronischen Angebots auf anderen Servern bedarf ebenfalls des schriftlichen Einverständnisses der Rechteinhaber.

Haftungsausschluss

Alle Angaben erfolgen ohne Gewähr für Vollständigkeit oder Richtigkeit. Es wird keine Haftung übernommen für Schäden durch die Verwendung von Informationen aus diesem Online-Angebot oder durch das Fehlen von Informationen. Dies gilt auch für Inhalte Dritter, die über dieses Angebot zugänglich sind.

Ingénieurs et architectes suisses

Bulletin technique
de la Suisse romande

Paraît tous les 15 jours

110^e année

N° 25/84

6 décembre 1984

Société des éditions
des associations techniques
universitaires (SEATU)

Organe officiel

de la Société suisse des
ingénieurs et des architectes (SIA),

de l'Association amicale
des anciens élèves de l'EPFL
(Ecole polytechnique fédérale
de Lausanne),

des Groupes romands des
anciens élèves de l'EPFZ (Ecole
polytechnique fédérale de
Zurich)

et de l'Association suisse des
ingénieurs-conseils (ASIC)

Rédaction

Rédaction de «Ingénieurs et
architectes suisses», tirés à part,
renseignements: av. de Cour 27,
CH-1007 Lausanne, tél. (021)
47 20 98 (mardi et jeudi, 14 h. à
16 h. 30)

Jean-Pierre Weibel,
ing. EPFZ-SIA,
rédacteur en chef

Walter Peter, ing. EPFL-SIA,
rédacteur

François Neyroud, arch. SIA,
collaborateur permanent

Impression:

Imprimerie Bron SA
1001 Lausanne

Photolitho:

Polygravia, Borde 28bis
1018 Lausanne

Les manuscrits seront rendus
selon accord avec la rédaction

Toute reproduction du texte et
des illustrations n'est autorisée
qu'avec l'accord de la rédaction
et l'indication de la source

Abonnements

Un an, Suisse Fr. 106.—

Un an, étranger Fr. 114.—

Prix du numéro, Suisse Fr. 6.50

Prix du numéro, étranger Fr. 7.50

Abonnement à prix réduit pour
étudiants et membres A³E²PL,
GEP, ASIC, FAS et UTS.

Membres SIA: toutes communi-
cations concernant les abon-
nements sont à adresser exclusive-
ment au Secrétariat général de la
SIA, case postale, 8039 Zurich,
tél. (01) 201 15 70.

CCP: Ingénieurs et architectes
suisses (Bulletin technique de la
Suisse romande),
N° 10 - 5775, Lausanne

Adresser toutes communications
concernant abonnement, vente au
numéro, changement d'adresse,
expédition, etc. à:
Imprimerie Bron SA,
case postale 508,
1001 Lausanne, tél. (021) 3299 44

Régie des annonces

IVA

IVA SA de publicité
internationale
23, rue du Pré-du-Marché
1004 Lausanne
Tél. (021) 37 72 72 / 73 / 74

Siège central:
Mühlebachstr. 43, 8032 Zurich
Tél. (01) 251 24 50

Schweizer Ingenieur und Architekt

Schweizerische Bauzeitung

Adresse: Postfach,
CH-8021 Zürich
Tel. (01) 201 55 36

Numéro 47/84

Computersimulation im
Dienste des Hochwasser-
schutzes. Von Roland Fäh
und Anton Kühne, Zürich 929
Regelung von Wasser-
turbines mit langem
Zuleitungskanal.
Von Siegbert Etter und
Günter Lein, Stuttgart 933
Der Geschiebetransport in
Flüssen nach der VAW-
Formel 1983. Von
Martin Jäggi, Zürich 940

Numéro 48/84

Die neue Zürcher S-Bahn
- I. Teil
Die Neubaustrecke.
Von M. Glättli und
P. Zuber, Zürich 951
Bahnhof Museumstrasse,
Unterquerung Limmat.
Von H. Gründler, G. Letta,
A. J. Hagmann und
N. Bischoff, Zürich 954
Die Unterfahung der
Altstadt rechts der Limmat.
Von B. Wüst und
L. Garbe, Zürich 958

Sommaire

Tableau des concours B 105

Carnet des concours B 106

Industrie
et technique B 107, B 110

Bibliographie B 108, 428,
B 109, B 111

Béton armé

Dimensionnement prati-
que des pièces compri-
mées élancées en béton
armé, par Bernard Houriet
et René Walther 405

Actualité 411, 418, 426,
B 109

Géotechnique

Evolution des poussées
sur le soutènement
de deux grandes fouilles
à Genève,
par Adalbert Fontana 413

SIA

La SIA au fond des yeux 419

UIA

426

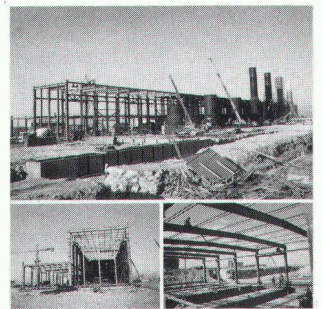
Congrès

B 109

Documentation générale

B 111

Couverture



**Riyad 8 — Centrale turbine
à gaz 800 mW**

La fourniture du courant électrique pour
la ville de Riyad et ses environs aura
nécessité d'importants investissements,
dont la centrale de Riyad 8. Implantée en
périphérie de la ville, elle occupe une sur-
face de 500 000 m². Sa puissance totale est
de 800 megawatts.

L'ossature métallique des différents bâti-
ments est réalisée en majeure partie par
des cadres transversaux, en profilés lami-
nés, supportant les éléments de toiture et
de façades. La fabrication des éléments
métalliques a été exécutée dans nos ate-
liers. L'acheminement au chantier s'est
effectué par route et par mer en fonction
des impératifs de délais. Le montage s'est
exécuté au moyen de camion grue.

Données générales

Maître de l'œuvre:
SCECO Saudi Consolidated
Electric Company, Riyad
Royaume d'Arabie Saoudite.
Entreprise générale:
BBC Brown Boveri & Cie AG à Baden.
Tonnage total: 4290 tonnes.
Tôles de toiture:
41700 m² dont 12150 m²
en couverture isolée.
Durée des travaux: 16 mois.
Réalisé en consortium.

Technicité - Qualité - Service

Par de nombreuses et spectaculaires
réalisations en Suisse et à l'étranger,
Zwahlen & Mayr SA a su imposer à sa
clientèle le portrait d'une entreprise de
constructions métalliques dynamique à
la pointe du progrès technique.

Programme d'activités

Ponts-routes et ponts-rails, ponts démon-
stratifs, centres commerciaux, écoles, ins-
tallations sportives, hangars d'avions. —
Entrepôts de stockage, parkings. — Mâts
et pylônes. — Echafaudages. — Avant-
becs, chariots de coffrages. — Systèmes
normalisés de construction. — Parava-
lanches. — Construction de machines. —
Etudes, conseils, expertises.

Nos ingénieurs spécialisés se tiennent
à votre entière disposition: contactez-
les. Tél. (025) 261991.

ZM réalisation

zwahlen & mayr sa
Société d'études et de
constructions métalliques

1860 Aigle
Tél. (025) 261991
Télex 456109

Dans le prochain numéro:

Architecture valaisanne
contemporaine