

Objektyp: **Advertising**

Zeitschrift: **Ingénieurs et architectes suisses**

Band (Jahr): **112 (1986)**

Heft 1-2

PDF erstellt am: **21.07.2024**

### **Nutzungsbedingungen**

Die ETH-Bibliothek ist Anbieterin der digitalisierten Zeitschriften. Sie besitzt keine Urheberrechte an den Inhalten der Zeitschriften. Die Rechte liegen in der Regel bei den Herausgebern.

Die auf der Plattform e-periodica veröffentlichten Dokumente stehen für nicht-kommerzielle Zwecke in Lehre und Forschung sowie für die private Nutzung frei zur Verfügung. Einzelne Dateien oder Ausdrucke aus diesem Angebot können zusammen mit diesen Nutzungsbedingungen und den korrekten Herkunftsbezeichnungen weitergegeben werden.

Das Veröffentlichen von Bildern in Print- und Online-Publikationen ist nur mit vorheriger Genehmigung der Rechteinhaber erlaubt. Die systematische Speicherung von Teilen des elektronischen Angebots auf anderen Servern bedarf ebenfalls des schriftlichen Einverständnisses der Rechteinhaber.

### **Haftungsausschluss**

Alle Angaben erfolgen ohne Gewähr für Vollständigkeit oder Richtigkeit. Es wird keine Haftung übernommen für Schäden durch die Verwendung von Informationen aus diesem Online-Angebot oder durch das Fehlen von Informationen. Dies gilt auch für Inhalte Dritter, die über dieses Angebot zugänglich sind.

# Ingénieurs et architectes suisses

Bulletin technique  
de la Suisse romande

Paraît tous les 15 jours

112<sup>e</sup> année N° 1-2/86 13 janvier 1986

Société des éditions  
des associations techniques  
universitaires (SEATU)

Organe officiel  
de la Société suisse des  
ingénieurs et des architectes (SIA),

de l'Association amicale  
des anciens élèves de l'EPFL  
(Ecole polytechnique fédérale  
de Lausanne),

des Groupes romands des  
anciens élèves de l'EPFZ (Ecole  
polytechnique fédérale de  
Zurich)

et de l'Association suisse des  
ingénieurs-conseils (ASIC)

## Rédaction

Rédaction de «Ingénieurs et  
architectes suisses», tirés à part,  
enseignements: En Bassenges,  
1024 Ecublens, tél. (021) 47 20 98  
(mardi et jeudi, 14 h. à 16 h. 30)

Jean-Pierre Weibel,  
ing. EPFZ-SIA,  
rédacteur en chef

François Neyroud, arch. SIA,  
collaborateur permanent

Walter Peter, ing. EPFL-SIA,  
collaborateur

**Impression:**  
Imprimerie Bron SA  
1001 Lausanne

**Photolitho:**  
Polygravia, Borde 28 bis  
1018 Lausanne

Les manuscrits seront rendus  
selon accord avec la rédaction

Toute reproduction du texte et  
des illustrations n'est autorisée  
qu'avec l'accord de la rédaction  
et l'indication de la source

## Abonnements

Un an, Suisse Fr. 109.—  
Un an, étranger Fr. 118.—  
Prix du numéro, Suisse Fr. 6.50  
Prix du numéro, étranger Fr. 7.50

Abonnement à prix réduit pour  
étudiants et membres A<sup>3</sup>E<sup>2</sup>PL,  
GEP, ASIC, FAS et UTS.

**Membres SIA:** toutes communi-  
cations concernant les abon-  
nements sont à adresser exclusi-  
vement au Secrétariat général de la  
SIA, case postale, 8039 Zurich,  
tél. (01) 20115 70.

CCP: Ingénieurs et architectes  
suisses (Bulletin technique de la  
Suisse romande),  
N° 10-5775, Lausanne

Adresser toutes communications  
concernant abonnement, vente au  
numéro, changement d'adresse,  
expédition, etc. à:  
Imprimerie Bron SA,  
case postale 508,  
1001 Lausanne, tél. (021) 32 99 44

## Régie des annonces

**IVA**

IVA SA de publicité  
internationale  
23, rue du Pré-du-Marché  
1004 Lausanne  
Tél. (021) 37 72 72 / 73 / 74

Siège central:  
Mühlebachstr. 43, 8032 Zurich  
Tél. (01) 251 24 50

# Schweizer Ingenieur und Architekt

Schweizerische Bauzeitung

Adresse: Postfach,  
CH-8021 Zürich  
Tel. (01) 201 55 36

### Numéro 50/85

Ökologie als Feuerwehr.  
Von *Conrad U. Brunner*,  
Zürich 1237  
Ingenieurbio-  
logische  
Uferstabilisierung —  
ein Erfahrungsbericht.  
Von *Helga Zeh*, Worb 1238  
Kläranlagen für abge-  
legene Gebiete.  
Von *Alois von Wyl*,  
Schachen 1243

### Numéro 51-52/85

Wieviel Zeit  
braucht der Mensch?  
Von *B. Peyer* 1255  
Architektur  
in ganzheitlicher Sicht.  
Von *Werner Jaray*,  
Zürich 1256  
Kunststoffsanierte  
Holzbauteile  
unter schwingender  
Beanspruchung.  
Von *Ulrich A. Meierhofer*,  
Dübendorf 1260

## Sommaire

Tableau des concours B 1

Carnet des concours B 1

Actualité B 2

Produits nouveaux B 2, B 4

A nos lecteurs B 2

### Editorial

Les vœux du président  
de la SIA  
pour la nouvelle année 1

Vie de la SIA 2, B 3

Bibliographie 2, B 4

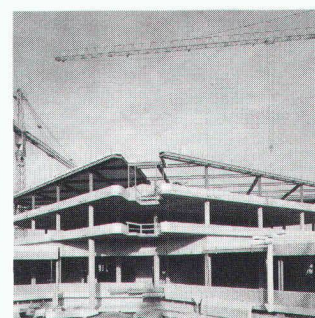
### Politique des transports

Les transports publics  
sont-ils à même  
de résoudre  
les problèmes du trafic  
d'agglomération?  
par *Philippe H. Bovy* 3

Industrie et technique B 3

Documentation générale B 4

## Couverture



Colonnes centrifugées **GRAM**.  
Usine LEMO à Ecublens, fabri-  
que de connecteurs électriques.  
Ing. SGI, Lausanne.  
Arch. PLANIDEC SA, Grand-  
vaux.

Le type de colonne **GRAM** section  
carrée 32 × 32 cm fut choisi pour  
cette superbe construction.  
Spécialiste dans la préfabrication  
de piliers en béton armé centri-  
fugé à haute résistance, **GRAM**  
participe à de nombreuses réali-  
sations sur le plan suisse.

La section des colonnes peut être  
ronde, carrée, polygonale ou tout  
autre forme souhaitée par l'archi-  
tecte, pour des raisons d'esthé-  
tique. La haute résistance du bé-  
ton centrifugé, plus de 600 kg/  
cm<sup>2</sup>, permet d'envisager de fai-  
bles sections. Les colonnes **GRAM**  
offrent toujours plus de place  
disponible dans les bâtiments  
administratifs, industriels, par-  
kings et écoles.

Vos questions nous intéressent,  
votre partenaire **GRAM** vous offre  
une documentation toujours  
plus détaillée, technique et ac-  
tuelle.

### GRAM SA

Eléments en béton  
1523 Villeneuve-près-Lucens  
Tél. 037/64 20 21

### Dans le prochain numéro:

La gestion de projet:  
un thème d'actualité  
La modernisation du Nyon -  
Saint-Cergue - La Cure

**Schweizer  
Ingenieur und  
Architekt**

Schweizerische Bauzeitung

**Ingénieurs  
et architectes  
suisses**

Bulletin technique  
de la Suisse Romande

**Ingegneri  
e architetti  
svizzeri**

Bollettino tecnico

paraît un jeudi sur deux

Seul périodique professionnel romand  
pour les ingénieurs et les architectes

- Pour compléter votre information,
- Pour augmenter l'impact  
de vos annonces:

**Schweizer  
Ingenieur und  
Architekt**

Schweizerische Bauzeitung

Organe professionnel de langue  
allemande des ingénieurs et des  
architectes suisses

**Schweizer  
Ingenieur und  
Architekt**

Case postale  
8032 Zurich

**Ingénieurs  
et architectes  
suisses**

En Bassenges  
1024 Ecublens

Deux périodiques, deux rédactions  
indépendants au service des mêmes  
professions, dans toute la Suisse!

B1475

## Régie des annonces **IVA**

IVA SA de publicité  
internationale  
1004 Lausanne  
Rue Pré-du-Marché, 23  
Tél. (021) 37 72 72 / 73 / 74

Siège central:  
8032 Zurich, Mühlebachstrasse 43,  
tél. (01) 251 24 50



**FASA**

1875-1985

**110 ANS**

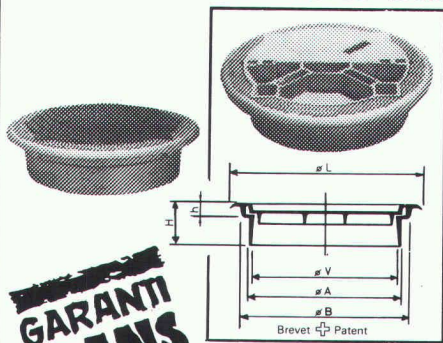
Mise à niveau  
 en 6 minutes?

B1982

... **FASA, évidemment!**

Une série réglable  
 au niveau de la chaussée  
 sans vis, sans cales,  
 sans outils spéciaux

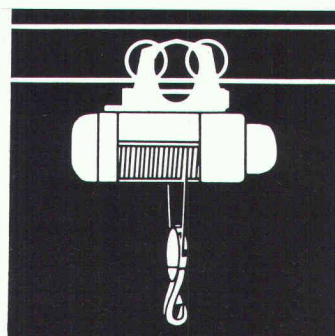
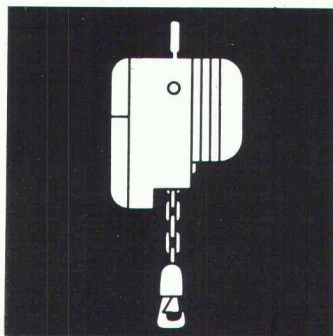
Charge  
 Belastung  
 Load **10 To** par roue  
 pro Rad  
 per wheel



1350 / 1360

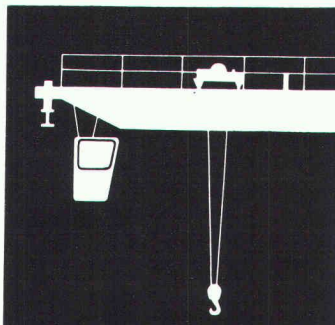
**GARANTI  
 10 ANS**  
 CONTRE LE BOTTEMENT  
 ET LE CIAQUEMENT

VF 03/85



engins de levage  
 palans électriques  
 ponts roulants  
 matériel d'équipement

**DEMAG**



**W. BURRI S.A.**

CONSTRUCTIONS ÉLECTROMÉCANIQUES  
 1000 Lausanne 16 - Tél. 021/24 45 33

2691

151089

## L'économie d'énergie?

*C'est ça!*

## Les parois pliantes vitrées de Schweizer.

Le climat régnant sous nos latitudes ne permet pas de profiter suffisamment des places de jardin, balcons, terrasses, vérandas etc. L'énergie solaire procure de nouvelles dimensions d'habitat.

La paroi pliante vitrée SESSA, dont l'installation est simple et facile, permet de prolonger l'utilisation de ces espaces habitables jusqu'à neuf mois par an.

Ces annexes vitrées sont de véritables «collec-

teurs solaires» et des «tampons» thermiques. L'effet de serre connu se produit derrière la paroi vitrée fermée. Le réchauffement du local en question se fait par simple ensoleillement à des températures extérieures même au-dessous de zéro.

Le tampon thermique réduit les déperditions calorifiques des maisons ou immeubles et permet ainsi une économie de chauffage non négligeable.

Notre contribution à notre environnement.

**Ernst Schweizer SA**  
**Constructions métalliques**

**Zurich**

**Sessa-Norm**

IAS

B2111

**Coupon:** Veuillez m'envoyer une documentation sur les parois pliantes vitrées SESSA.

Nom \_\_\_\_\_

Rue \_\_\_\_\_

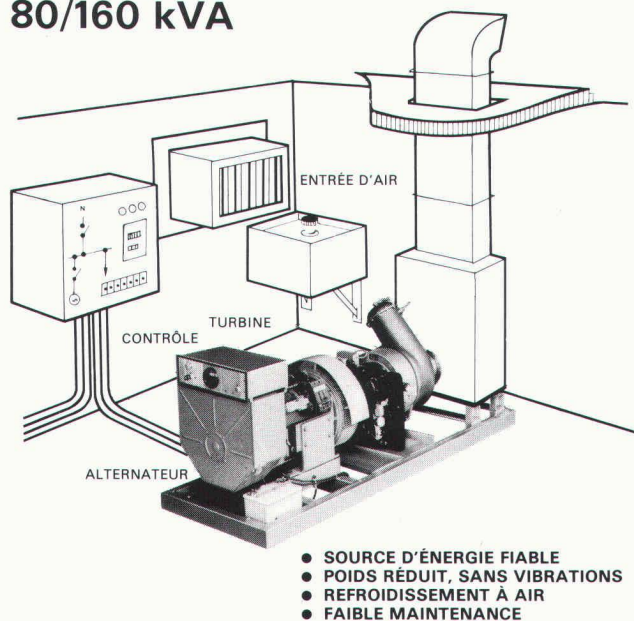
NPA/Localité \_\_\_\_\_

Ernst Schweizer SA, Constructions métalliques, 8908 Hedingen ZH, Tél. 01/763 6111

Bureau de vente pour la Suisse romande: CH-1006 Lausanne, Chemin du Cap 3, Tél. 021/29 92 44

# ⊕ INTRINSIC POWER

## TURBO-GENERATEURS 80/160 kVA



**INTRINSIC AG**

CH-8802 KILCHBERG Tel. 01/715 11 34  
Schulstrasse 3

B2078



*Ce symbole international indique l'accès possible aux handicapés en chaise roulante ou ne se déplaçant qu'avec peine, lorsqu'il est apposé sur des bâtiments publics, hôtels, restaurants, théâtres, magasins, places de parc, moyens de transport public, etc.*

La question des barrières architecturales est loin d'être nouvelle. Les expériences faites dans le canton de Vaud et dans d'autres cantons nous persuadent que nous assistons à un mouvement irréversible qu'il serait finalement peu humain et vain de vouloir empêcher.

La commission vaudoise pour la suppression des barrières architecturales, créée il y a plus de dix ans, a pour but de sensibiliser la population aux obstacles qui s'opposent au libre déplacement de chacun dans le domaine construit; en outre, elle met tout en œuvre pour que les constructions soient désormais dépourvues de barrières architecturales.

Administration:

PRO INFIRMIS

11, rue Pichard - Case postale 3546  
1002 Lausanne - Tél. (021) 23 37 37

B1161

Organisation internationale cherche pour son siège à Genève un

## architecte

pour diriger la Section de l'entretien du bâtiment.

**Qualifications requises:** diplôme d'architecte.

Plusieurs années d'expérience démontrée dans la construction et l'entretien de grands bâtiments administratifs en Suisse et à Genève de préférence. Capacité de gérer un budget de fonctionnement et de diriger une équipe de techniciens.

Connaissance approfondie du français et connaissance de l'anglais.

Age: 35 à 40 ans.

Les intéressés de nationalité suisse, allemande (République fédérale), espagnole, ou italienne sont priés de s'adresser au:

Bureau international du Travail  
Département du personnel - Bureau 4-75  
4, route des Morillons  
1211 Genève 22

pour obtenir l'avis de vacance détaillé et la formule d'inscription.

**Date de clôture:** 13 février 1986.

Walter Egger  
Bureau d'ingénieurs en bâtiment  
et génie civil



Nous cherchons en renfort de notre groupe de travail, collaborateurs avec initiative en tant que

## ingénieur en bâtiment et génie civil

et

## dessinateur en génie civil

**Fonctions:** traitement et gestion de divers projets du bâtiment et du génie civil.

Expérience dans le béton armé ainsi que de bonnes connaissances du français sont un avantage.

Nous nous réjouissons de votre demande d'emploi.

Bureau d'ingénieur, Walter Egger  
Gstaadstrasse, 3792 Saanen  
Tél. 030/4 21 36