

Objektyp: **Advertising**

Zeitschrift: **Ingénieurs et architectes suisses**

Band (Jahr): **112 (1986)**

Heft 11

PDF erstellt am: **21.07.2024**

### **Nutzungsbedingungen**

Die ETH-Bibliothek ist Anbieterin der digitalisierten Zeitschriften. Sie besitzt keine Urheberrechte an den Inhalten der Zeitschriften. Die Rechte liegen in der Regel bei den Herausgebern. Die auf der Plattform e-periodica veröffentlichten Dokumente stehen für nicht-kommerzielle Zwecke in Lehre und Forschung sowie für die private Nutzung frei zur Verfügung. Einzelne Dateien oder Ausdrucke aus diesem Angebot können zusammen mit diesen Nutzungsbedingungen und den korrekten Herkunftsbezeichnungen weitergegeben werden. Das Veröffentlichen von Bildern in Print- und Online-Publikationen ist nur mit vorheriger Genehmigung der Rechteinhaber erlaubt. Die systematische Speicherung von Teilen des elektronischen Angebots auf anderen Servern bedarf ebenfalls des schriftlichen Einverständnisses der Rechteinhaber.

### **Haftungsausschluss**

Alle Angaben erfolgen ohne Gewähr für Vollständigkeit oder Richtigkeit. Es wird keine Haftung übernommen für Schäden durch die Verwendung von Informationen aus diesem Online-Angebot oder durch das Fehlen von Informationen. Dies gilt auch für Inhalte Dritter, die über dieses Angebot zugänglich sind.

# Utilisation optimum de la lumière du jour.

B2128

- Ouvrage:** nouveaux bâtiments de l'Université Zurich-Irchel, 2<sup>e</sup> étape
- Etude:** collectif d'architectes J. Schilling, Zweifel & Strickler & Partner, 8008 Zurich
- Matériel:** vitrages sans mastic de Siegfried Keller SA

(Autres produits: coupoles WEMA, grilles caillebotis WEMA, éléments de construction)



**Siegfried Keller SA**

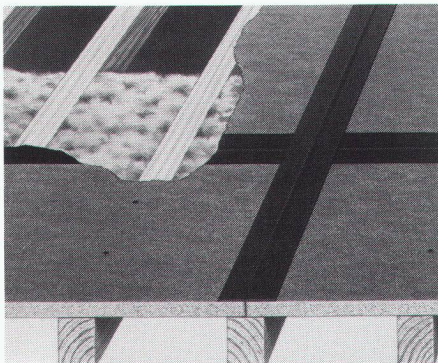
Qualité dans le moindre détail

Constructions métalliques · Eléments de construction · 22, route de la Maladière  
1022 Chavannes-Lausanne · Tél. 021/35 07 12  
Siège à: 8304 Wallisellen



## **Par tous les temps, une classe à part. ISOROOF, la sous-toiture étanche au vent qui ne requiert pas de ventilation arrière.**

Même par conditions climatiques extrêmes, un toit doit offrir une protection efficace contre le vent, le froid et l'humidité. Les panneaux ISOROOF pour sous-toitures à joints étanches et imperméables au vent respectent ces exigences de manière optimale. Une ventilation arrière étant superflue, la hauteur de chevron, les besoins en matériaux et ainsi les frais de construction se trouvent réduits considérablement. ISOROOF, la solution économique pour une meilleure protection acoustique et thermique au niveau de la toiture.



B2301

ISOROOF panneaux de sous-toiture sont réalisés en fibres de bois imprégnés de bitume. Grâce au système de sous-toiture ISOROOF complet – panneaux à assemblage rainure/languette, outillage approprié et accessoires – la mise en œuvre est à la fois rapide et sans problème. La solidité des panneaux garantit au couvreur une sécurité élevée. Demandez la documentation détaillée relative à ISOROOF système de sous-toiture.

Donnez-nous un coup de téléphone: 042/36 55 66.



**isorooF**®

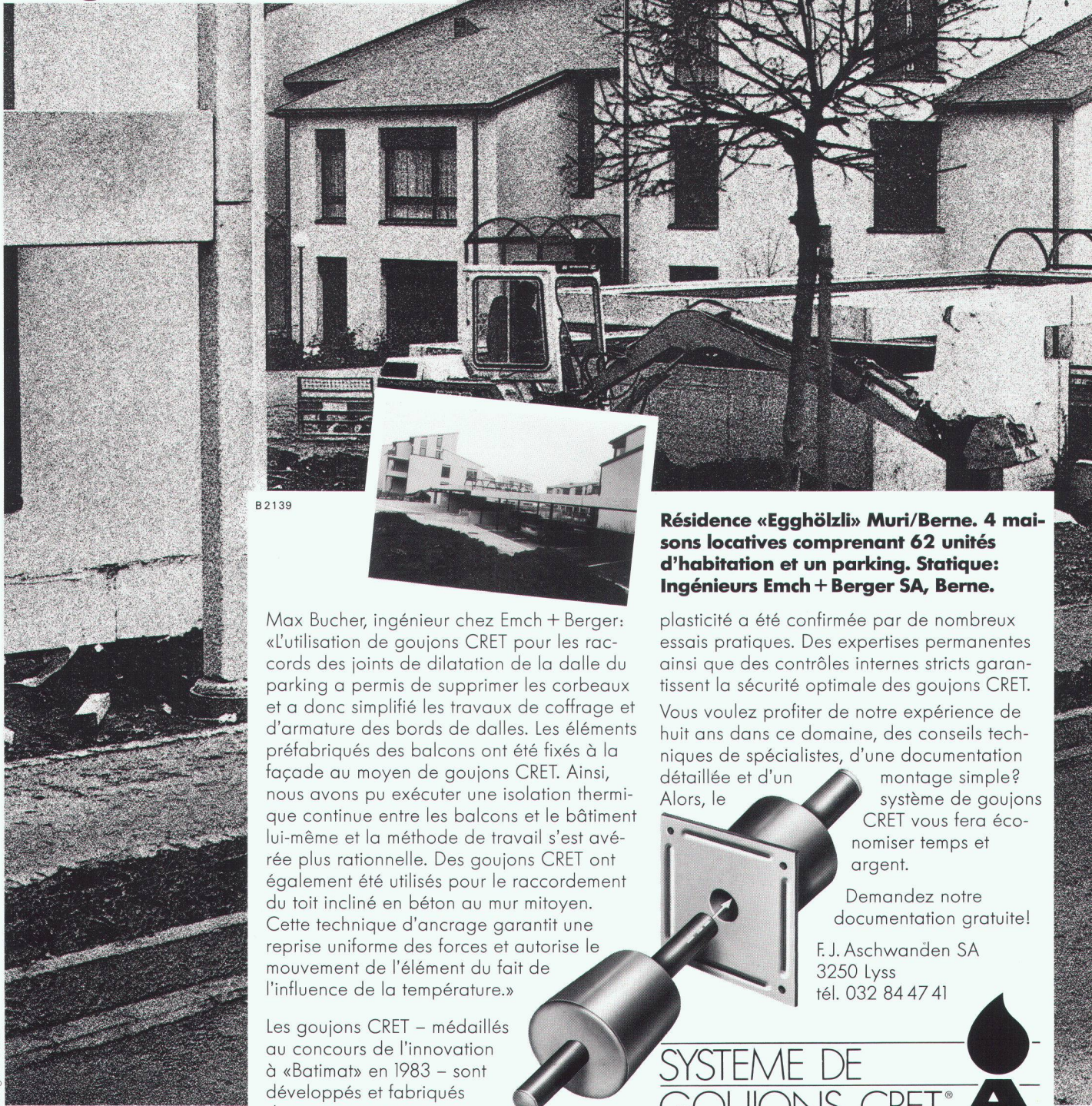
Pavatex SA, 6330 Cham

**Pavatex y arrive!**

«Ici aussi, les goujons CRET nous

ont permis de bâtir de façon rationnelle,

avantageuse et fiable.»



B 2139



**Résidence «Egghölzli» Muri/Berne. 4 maisons locatives comprenant 62 unités d'habitation et un parking. Statique: Ingénieurs Emch + Berger SA, Berne.**

Max Bucher, ingénieur chez Emch + Berger: «L'utilisation de goujons CRET pour les raccords des joints de dilatation de la dalle du parking a permis de supprimer les corbeaux et a donc simplifié les travaux de coffrage et d'armature des bords de dalles. Les éléments préfabriqués des balcons ont été fixés à la façade au moyen de goujons CRET. Ainsi, nous avons pu exécuter une isolation thermique continue entre les balcons et le bâtiment lui-même et la méthode de travail s'est avérée plus rationnelle. Des goujons CRET ont également été utilisés pour le raccordement du toit incliné en béton au mur mitoyen. Cette technique d'ancrage garantit une reprise uniforme des forces et autorise le mouvement de l'élément du fait de l'influence de la température.»

plasticité a été confirmée par de nombreux essais pratiques. Des expertises permanentes ainsi que des contrôles internes stricts garantissent la sécurité optimale des goujons CRET. Vous voulez profiter de notre expérience de huit ans dans ce domaine, des conseils techniques de spécialistes, d'une documentation détaillée et d'un montage simple? Alors, le système de goujons CRET vous fera économiser temps et argent.

Demandez notre documentation gratuite!

F. J. Aschwanden SA  
3250 Lyss  
tél. 032 84 47 41



Les goujons CRET – médaillés au concours de l'innovation à «Batimat» en 1983 – sont développés et fabriqués dans notre propre entreprise. D'où les délais de livraison courts de 1 à 2 jours. L'exactitude des charges à la rupture déterminées selon la théorie de la

SYSTEME DE  
GOUJONS CRET® 

**Aschwanden**  
Sécurité comprise.

# GRUNDFOS, c'est le premier point d'une bonne alimentation en eau.

GRUNDFOS Raison No 1:

## La qualité.

Toutes les pompes GRUNDFOS sont en acier inox. Un avantage qualitatif qui s'avère payant – tant en soi que pour vous.

GRUNDFOS Raison No 2:

## L'expérience.

Vous bénéficiez aussi d'une expérience acquise dans la fabrication de plus de 4,3 millions de pompes par an.

GRUNDFOS Raison No 3:

## Le service d'entretien.

Le service rapide d'entretien GRUNDFOS est à votre disposition dans toute la Suisse. De Lausanne, Zurich ou Berne, nous sommes tout de suite chez vous.

GRUNDFOS Raison No 4:

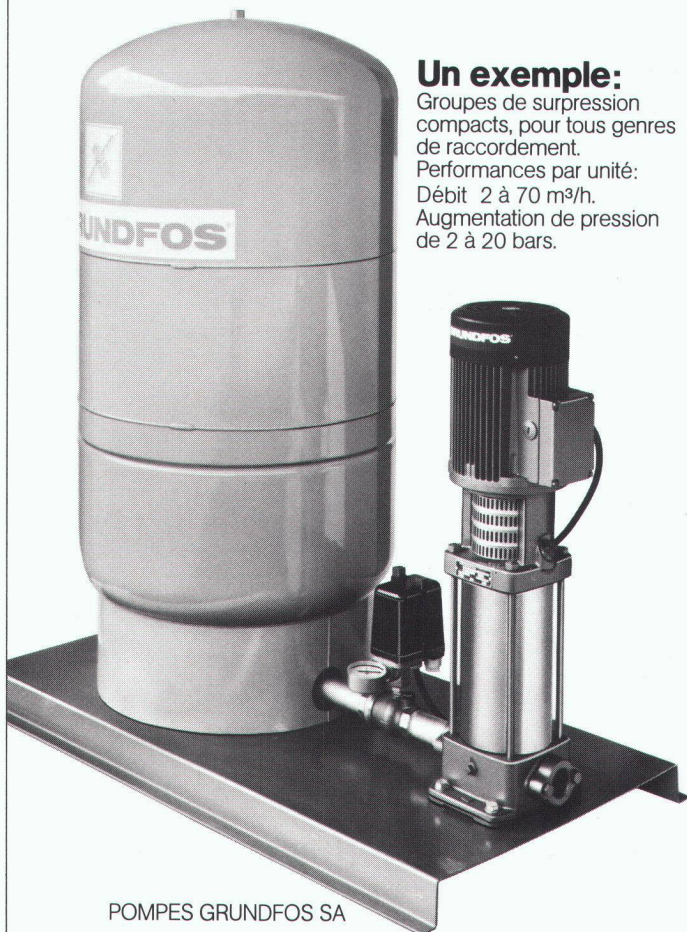
## Dans le monde entier.

Profitez de notre savoir-faire, provenant de plus de 90 pays répartis dans le monde entier.

GRUNDFOS Raison No 5:

## Le prix.

Vous pouvez obtenir des pompes GRUNDFOS à un prix auquel vous ne pourriez même pas acquérir une pompe traditionnelle de même puissance.



### Un exemple:

Groupes de surpression compacts, pour tous genres de raccordement.  
Performances par unité:  
Débit 2 à 70 m<sup>3</sup>/h.  
Augmentation de pression de 2 à 20 bars.

POMPES GRUNDFOS SA

ZH: Bruggacherstr. 10 BE: Militärstrasse 10 VD: Anciens  
8117 Fällanden 3014 Bern 1009 Pully  
Tel. 01-825 29 25 Tel. 031-41 13 71  
Telex 59 928 Tél. 021-29 43 81

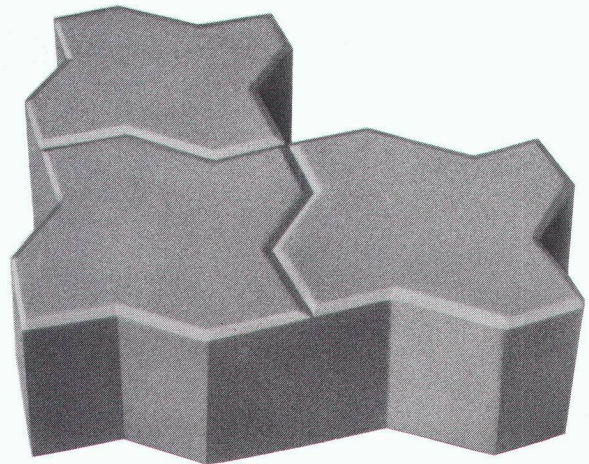
**GRUNDFOS**  
...la pompe parfaite



# Pour tenir le haut du pavé...

les pavés UNI-COLOC sont

✓ conçus pour la pose mécanique, ✓ carrossables pendant le travail de pose, ✓ à auto-blocage impeccable afin qu'ils ne basculent ni ne bougent, ✓ à pose rapide et avantageuse.



✓ **UNI-COLOC**

B2240

UNI-COLOC – le pavé optimal pour rues industrielles et de quartier, cours, places de stockage et de chargement, trottoirs, pistes cyclables, parkings...

Pour une documentation détaillée adressez-vous à:

Bangerter SA Lyss	3250 Lyss	Téléphone 032 84 72 22
Alfred Helfer	1762 Givisiez	Téléphone 037 26 14 81
Verbundstein SA Zurich	8052 Zurich	Téléphone 01 301 39 49
E. Ramseier SA	4133 Pratteln	Téléphone 061 81 53 48

- **Qualité de premier ordre**
- **Résistance dynamique élevée**
- **Types de profils divers**
- **Economie remarquable**
- **Stock bien fourni**



**Cette information a pour objectif de vous communiquer les avantages décisifs des pieux en béton BRUN.**

Il n'existe pas d'infrastructure pour laquelle BRUN n'ait pas le pieu en béton «sur mesure»! Ceci grâce à des pointes variées et des types de profils divers. Grâce aussi à des procédés de battage et d'assemblage rendant superflus des préparatifs compliqués et des dispositifs coûteux. De ce fait, les travaux avancent plus vite! A cela contribue également la longueur extrême des pieux permettant de réduire les assemblages de reprise. Les pieux en béton préfabriqués BRUN font baisser les frais et rehaussent la qualité!

**Les pieux en béton préfabriqués BRUN servent de base solide à des constructions petites et grandes – sans auxiliaires ni préparatifs coûteux.**

**Message bien reçu?**

Si oui, c'est le moment de faire sonner notre téléphone:

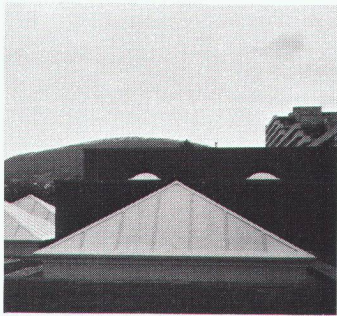
**041/55 16 16**

**BRUN**

FABRIQUE D'ÉLÉMENTS  
BRUN SA, LUCERNE  
Mooshüslistrasse  
Case postale, 6020 Emmenbrücke  
Téléphone 041/55 16 16

B 2229

Des fenêtres sur  
le ciel?  
Lanterneaux  
d'HELIOPLAST.



Vitrage sans mastic système HELIOLUX  
Centre d'achat Telli, Aarau

La maison HELIOPLAST Kunststoff-Bau-  
elemente AG cherche et trouve avec vous  
la solution optimale pour tout problème  
de lanterneaux en matière plastique ou en  
verre.

Le système HELIOLUX de vitrage sans  
mastic, par exemple, se prête pour cons-  
tructions de tous les genres.  
Appelez-nous!

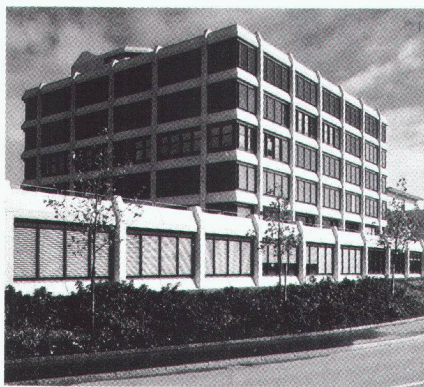
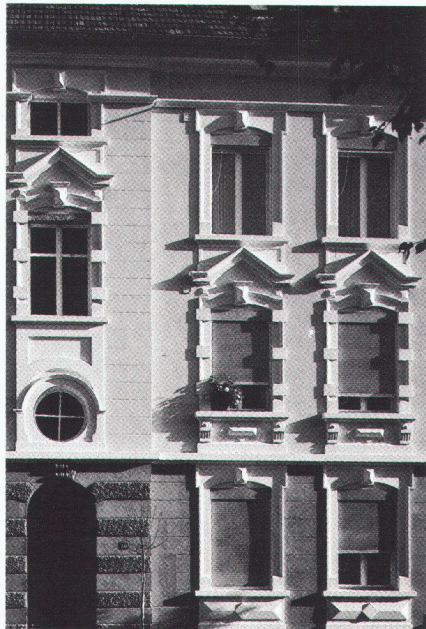
HELIOPLAST Althau 316  
Kunststoff- 5303 Würenlingen  
Bauelemente AG Tél. 056 98 24 84

**HELIOPLAST**

B 2306



HANS RUDOLF WEHRLI / 41



Togni & Partner, Bienne

B1551

**Volets à rouleau · Fenêtres ·  
Portes · Façades ·**



**HARTMANN+CO SA**

Route de Gottstatt 18-20, 2500 Bienne 4, tél. 032 42 01 42

Quelle que soit la spécificité d'une  
construction, la firme HARTMANN  
vous offre à elle seule des solutions  
intégrées répondant à toutes les de-  
mandes dans le secteur des façades.  
Sa fiabilité est totale, du projet à  
l'entretien, en passant par l'exécution.  
12 filiales en Suisse – dont très  
certains l'une d'elles près de  
chez vous.

Département de lutte contre le  
bruit: insonorisation et acoustique,  
principalement pour l'industrie.

Veuillez nous faire parvenir une information sur:

- |                                                                                                               |                                                   |
|---------------------------------------------------------------------------------------------------------------|---------------------------------------------------|
| <input type="checkbox"/> tout votre programme de vente                                                        | <input type="checkbox"/> les portes               |
| <input type="checkbox"/> les volets à rouleaux                                                                | <input type="checkbox"/> les façades              |
| <input type="checkbox"/> les fenêtres pour les nouvelles constructions et l'assainissement d'édifices anciens | <input type="checkbox"/> la lutte contre le bruit |

Nom: \_\_\_\_\_

Entreprise: \_\_\_\_\_

NPA/Localité: \_\_\_\_\_

Téléphone: \_\_\_\_\_

A envoyer à:  
HARTMANN + CO SA, 2500 Bienne 4

## PROBLEMES DE MESURE - QUI N'EN CONNAIT PAS!



La discussion est fréquemment plus utile que la recherche solitaire! Car les solutions sont souvent plus à portée que vous le pensez.

Ne manquez donc pas de nous téléphoner ou de passer nous voir. CONSEILLER nous fait plaisir.

Notre personnel spécialisé se tient volontiers et gratuitement à votre disposition pour vous aider à résoudre vos problèmes individuels de mesure.

Que cela soit en matière de levés topographiques, de piquetages ou de contrôles.

B2309

**WILD + LEITZ SA** R. de Lausanne 60 · 1020 Renens · Tél. 021/35 35 53  
Forchstrasse 158 · 8032 Zurich · Tél. 01/55 62 62



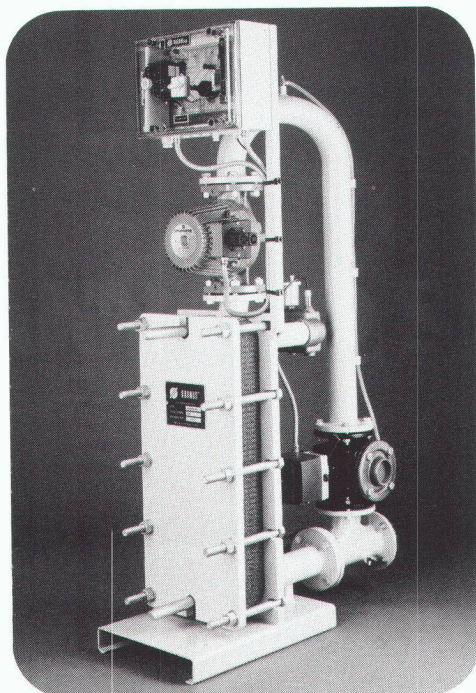
# Producteur d'eau chaude sanitaire URANUS

## Un procédé expérimenté depuis plusieurs années

Résout tous les problèmes de production d'eau chaude sanitaire dans le cadre de:

- complexes hôteliers
- complexes hospitaliers
- immeubles locatifs
- immeubles résidentiels
- Dans les stations touristiques: plus de soucis pour les promoteurs et propriétaires d'immeubles confrontés à de fortes variations d'occupations.

Pas d'accumulation, seule la quantité d'eau chaude sanitaire soustraite est chauffée de manière instantanée.



PROCALOR SA  
1032 Romanel-sur-Lausanne  
Chemin Praz Roussy 4bis  
Tél. 021/91 31 91

1003 Lausanne Tél. 021/22 07 05  
1211 Genève 26 Tél. 022/43 17 47  
1950 Sion 2 Tél. 027/23 17 81  
6500 Bellinzona Tél. 092/26 36 21

## Procalor

Une entreprise **WMH** - Walter Meier Holding AG

### Coupon d'information

Demandez notre documentation détaillée URANUS sur:

Nom \_\_\_\_\_

Adresse \_\_\_\_\_

NPA, localité \_\_\_\_\_



# Le système complet

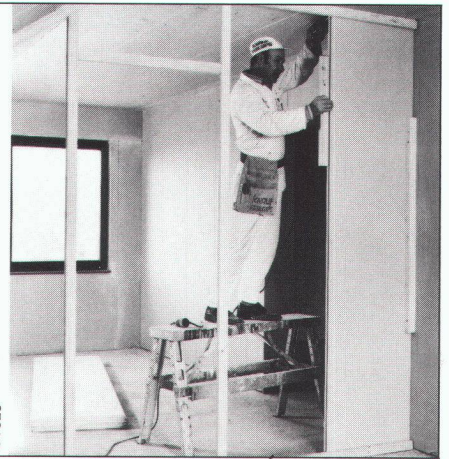
## Élément Paneel

Le produit idéal pour transformations et rénovations.  
Élément en plâtre cartonné: 200/260 x 60 cm, épaisseur 20 mm.

- d'usage multiple (plafonds, cloisons, doublages)
- mis en œuvre facile par une seule personne
- prêt à recevoir tout revêtement
- n'exige pas de sous-construction coûteuse

Une solution idéale pour un aménagement selon vos désirs.  
Appelez-nous, une documentation détaillée est à votre disposition.

A. Leu AG 4144 Arlesheim Tel. 061/46 44 20 Telex 63 595  
Bureau technique: 1028 Prévèrenge, Tél. 021/71 74 37, Telex 458 257



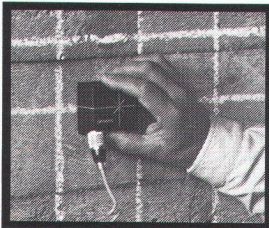
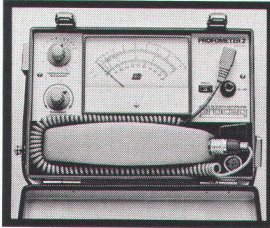
B1629

## PROFOMETRE

détecteur d'armatures et de métaux pour le contrôle exact, non-destructif des armatures dans des ouvrages achevés.

## PROCEQ

PROCEQ SA  
Riesbachstrasse 57  
CH-8034 Zurich  
Tél. 01/47 78 00  
Telex 53 357 proce ch



B1322

## Fabrication en similipierre de carreaux

40/40, 30/30, 25/25 cm, marches d'escaliers  
escaliers hélicoïdaux, encadrements de fenêtres

fourniture de bennes de déshydratation



B 2129

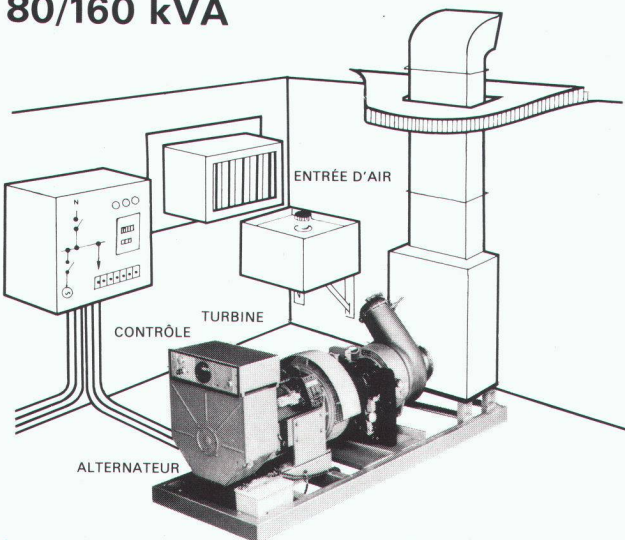
MARMOR-MOSAIKWERKE  
BALDEGG AG

Béton - simili - granit  
protection environnement

6283 Baldegg/LU - Tél. 041/881054

## INTRINSIC POWER

### TURBO-GENERATEURS 80/160 kVA



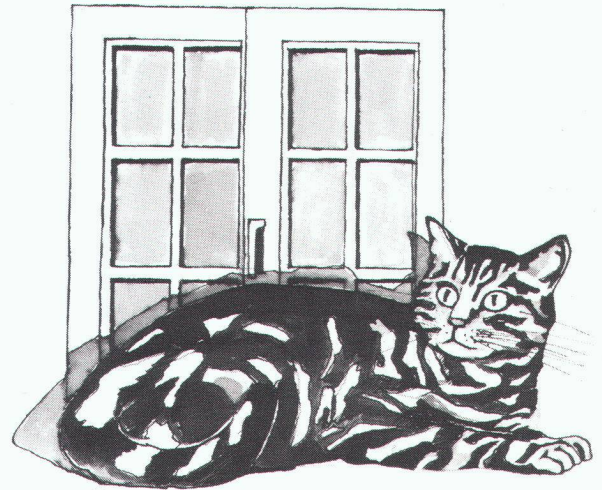
- SOURCE D'ÉNERGIE FIABLE
- POIDS RÉDUIT, SANS VIBRATIONS
- REFROIDISSEMENT À AIR
- FAIBLE MAINTENANCE

### INTRINSIC AG

CH-8802 KILCHBERG Tel. 01 / 715 1134  
Schulstrasse 3

B2078

## Chauffez-vous pour rien?



Les fenêtres en PVC KUFAG vous protègent contre le froid et le bruit. Faites restaurer vos fenêtres avec nos profils spéciaux pour maisons anciennes: une opération rapide, propre et avantageuse qui vous évitera de chauffer pour des prunes!

### Fenêtres en PVC KUFAG:

- Qualité garantie
- En profils Thyssen
- Propre fabrication et montage
- Depuis plus de 15 ans!

## BON

- Documentation
  - Conseil / offre
  - Maison ancienne
  - Maison neuve
- ia / K  
Adresse



## KUFAG SA

Fabrique de fenêtres en PVC  
1007 Lausanne, Tél. 021 25 96 78

Tel.

Werbe-team Suisse B 2250

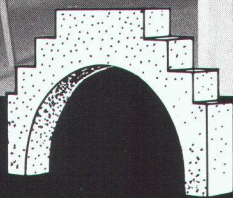
**les cintres Krippner vous offrent  
une variante architectonique pour  
les linteaux sur portes et fenêtres.**

**l'essayer c'est  
l'adopter**

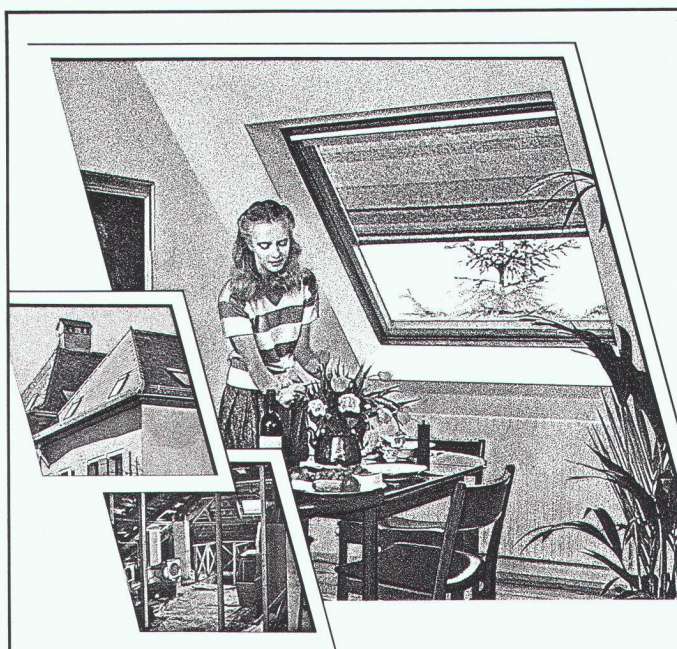
**Krippner-bogen®**



veuillez demander la  
documentation détaillée  
auprès de la maison  
thumag sa, 9326 Horn TG, Tél. 071/41 22 42



B 2084



*Qu'il est dommage de laisser inoccupés les  
espaces perdus sous le toit! Alors que des greniers  
obscurs pourraient devenir des pièces habitables  
et accueillantes.*

**Les fenêtres pour toits en pente  
VELUX laissent entrer l'air,  
le soleil et la lumière, tout en vous  
offrant une vue exceptionnelle.**

*De quoi vous donner des idées nouvelles pour  
transformer votre grenier grâce aux avantages mul-  
tiples des fenêtres pour toits en pente VELUX.*

- Modèles pour ouverture par rotation ou projection.
- Double et triple vitrage isolant.
- Grand choix de stores et accessoires.

*C'est avec plaisir que nous vous communiquerons  
d'autres avantages VELUX. Une comparaison  
qualité-prix vaut la peine d'être faite.*

**VELUX®**

Fenêtres pour toits en pente.

B1652

Demandez sans engagement notre documen-  
tation pour plus d'espace habitable sous le toit:

- fenêtres pour toits en pente VELUX
- articles de protection solaire

Nom: \_\_\_\_\_

Adresse: \_\_\_\_\_

NP/Lieu: \_\_\_\_\_

**VELUX (Suisse) SA, Industriestrasse 7  
4632 Trimbach, tél. 062 23 15 15**

IAS

**Schilling**

**Construction et assainissement de  
cheminées industrielles, bâtiments  
administratifs, immeubles locatifs et  
villas**

Planification, fabrication et montage par  
notre personnel spécialisé.  
Les cheminées Schilling en acier inoxy-  
dable sont approuvées par l'association  
des établissements cantonaux d'assu-  
rance contre l'incendie AEAI et homo-  
loguées selon certificat RT 4191, 4192 et  
4299.

Nos ingénieurs se feront un plaisir de  
vous conseiller et demandez une exper-  
tise à:

**Ing. K. Schilling SA/AG  
Construction de cheminées et fours  
industriels**

1052 Le Mont-sur-Lausanne:  
Case postale 9, tél. 021/32 64 33

8600 Dübendorf:  
Schulhausstr. 27, tél. 01/821 88 05

B1894



FASA - FONDERIE ET ATELIERS MECANIQUES D'ARDON SA  
CH - 1917 Ardon - Valais Tél. (027) 86 11 02 Télex 38 689 FASA - CH



1875-1985  
**110 ANS**

*FASA, que des articles spéciaux?*

... Non, évidemment!  
Plus de 1000 articles  
à votre disposition



B1923 VF 06/85

**La brique en béton: la brique leader**

# BRAVO L'ISOLATION!



Synthèse

Moins de nuisances sonores: avec la brique en béton, on dort sur ses deux oreilles. Sa masse volumique élevée absorbe remarquablement les bruits.

Ses autres qualités? La brique en

béton, une solidité à toute épreuve, se pose facilement, constitue le support idéal pour les mortiers de crépissage et en mur apparent teinté, se pare de toutes les séductions.

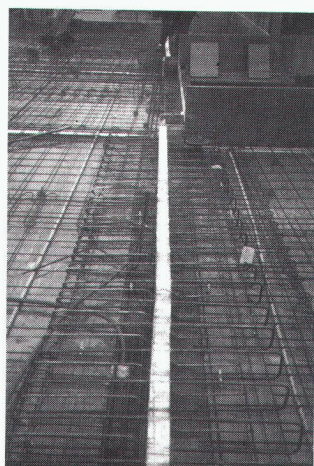
**De plus, elle est économique.**

Fabriquée dans des centres de production modernes en Suisse romande. Stock, garantie, livraison et conseils adaptés à vos besoins.

CORNAZ & FILS SA Allaman • DESMEULES Frères SA Granges-Marnand • EGGS & LUGGINBÜHL Sion • FAC SA Renens et Paudex • GGR SA Granges Gravière du Rhône, Fully • HELFER Givisiez • OTTO KALBERMATTEN AG Brig • MARENDAZ SA Carouge • MATÉRIAUX DE CONSTRUCTION SA Dépôt de Ste-Marguerite, Sion • MAULINI & Cie Veyrier • PLANCHERS KAISER SA Nyon • PROCIM SA Monthey • PROZ Frères SA Sion et Riddes • SUDAN Broc

B 2143

## No 1 en qualité et flexibilité



B1968

- Armature continue en acier inoxydable
- Isolation repoussant l'eau
- Eléments adaptés au chantier
- Mesures spéciales sur demande
- Pas de soudures
- Livraison immédiate franco chantier

# ebea®

**Assemblage des dalles en console**

**F. Brechbühler**

Fer de reprise pour béton armé  
Südstr. 4, 3110 Münsingen  
Tel. 031/92 53 53/54



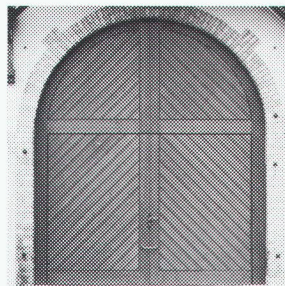
**ASPIROMATIC pat.**  
La cheminée du centenaire.  
Aspiromatic utilise l'énergie gratuite du vent pour assurer votre bien-être. L'aspirateur dynamique éolien est un appareil antirefouleur et accélérateur de tirage puissant.

**Mesures:**  
ronde  $\varnothing$  100 à 300 mm  
carrée 100 x 100 à 300 x 300 mm  
Prix Fr. 243.- à Fr. 526.-



Ofenrohre - Metallwaren  
**LUDWIG MAURER AG**  
CH-3205 Gümmenen  
Telefon 031 95 02 56

B 2260



B 2085

**Exemple:**  
porte pivotante à contrepoids.

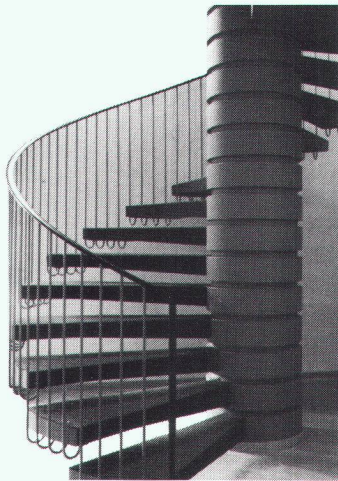
**Une bonne - et belle! - affaire.**

Porte de luxe sur mesure ou avantageuse porte de série? Visitez notre exposition: en matière de fermeture, elle ouvre de nouveaux horizons!

**uninorm**

Croix du Péage,

1030 Villars-Ste-Croix, 021 35 14 66



## Escaliers hélicoïdaux de Naegeli-Norm

- Grande variété de types, tant dans la forme, l'exécution que le traitement des surfaces.
- Pour des surfaces à partir de 150 cm de Ø
- Liberté de création architecturale
- Convient aussi bien à la nouvelle construction que lors de transformations
- La qualité qui a fait ses preuves!

Nous vous envoyons gratuitement:

- le catalogue général de planification
- la brochure  le livre de présentation

Venez voir notre exposition concernant les escaliers hélicoïdaux, les escaliers à lamelles et en colimaçon, les encadrements de portes et de fenêtres.

B 2241



# naegeli-norm

Naegeli-Norm AG Betontechnik nach Mass  
8401 Winterthur Telefon 052 361464

### Panneaux ISOVER PBM et PBF

## Panneaux légers: isolation optimale.

On sait qu'en théorie, la meilleure isolation thermique serait le vide absolu. Dans la pratique on se contente, pour des raisons tout à fait évidentes, d'une solution plus simple: l'air immobile. En effet, plus une matière isolante contient d'air, plus légère elle est, et mieux elle isole. C'est pourquoi ISOVER cherche constamment à alléger ses produits. Car, outre une isolation optimale, la légèreté offre une série d'autres avantages: gain de place, facilité du travail, économie. Mais une matière isolante doit aussi présenter la stabilité et la résistance nécessaires, bien sûr. Les fibres de verre ISOVER sont à la fois extrêmement fines et résistantes à la traction: elles font d'une pierre deux coups! Ce qui explique pourquoi les panneaux PBM et PBF isolent mieux que d'autres, bien qu'ils soient plus légers.

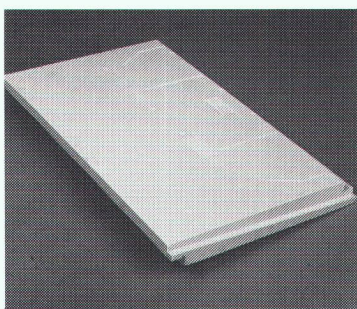


B 2315

ISOVER. Des produits suisses en fibres de verre pour une isolation thermique et phonique optimale.

FIBRIVER, Case postale, 1001 Lausanne, tél. 021/20 42 01.

La légèreté - un argument de poids.



## Les plaques isolantes neomat - pour une sous-toiture étanche à l'eau et bien isolée...

...d'une excellente valeur calorifuge (Valeur K: 0,30). Les éléments de 1 m<sup>2</sup> sont d'une pose simple et rapide. Le matériau imputrescible garantit une grande durabilité.

Nous nous intéressons aux plaques isolantes Neomat.

- Veuillez nous envoyer votre documentation.
- Veuillez nous téléphoner s.v.p.
- Nous attendons la visite de votre conseiller technique.

Firme: \_\_\_\_\_

Resp.: \_\_\_\_\_

Rue: \_\_\_\_\_

NPA/Lieu: \_\_\_\_\_

Envoyer ce coupon à:

Neomat SA  
Matières plastiques · Technique de fixation  
5734 Reinach AG · 064/71 62 62

# neomat

B 2254

73 F IAS

## Gesamtanlagen der Umwelttechnik

Unser Kunde, ein diversifiziert tätiges, sehr potentes Schweizer Unternehmen, ist u.a. Totalübernehmer für schlüsselfertige Abwasserreinigungs- und Kehrrechtverwertungsanlagen. Im Rahmen seiner geographischen Expansionspläne, welche sich auf Bedarfsabklärungen und bereits bestehende Geschäftskontakte abstützen, wird er in naher Zukunft speziell in

### ITALIEN

aber auch in anderen Ländern verstärkte Anstrengungen zur Marktdurchdringung unternehmen. Wir suchen einen

## Maschinen/ Verfahreningenieur oder Chemiker

mit Erfahrung in der Projektierung und Realisierung genannter Anlagen, dem folgende Aufgaben übertragen werden können:

1. Kompetente verfahrenstechnische Beurteilung derartiger Projekte;
2. Unterstützung der Projektleitung in der Akquisitions-, Offert- und Realisierungsphase;
3. Weiterausbau des Fachbereiches Umwelttechnik. Arbeitsort Zürich, verbunden mit häufigen, aber kurzen Auslandsreisen.

Abgesehen von der beruflichen Qualifikation und den Spezialkenntnissen vor allem im Sektor Abwasser, sind gute Kenntnisse der deutschen sowie der italienischen und/oder der französischen Sprache, unternehmerisches Flair und Anpassungsfähigkeit an lokale Mentalitäten im Ausland gefragt.

Interessierten Herren geben wir unter Zusage der Diskretion gerne zusätzliche Auskünfte. Wir bitten um einen telefonischen oder schriftlichen Erstkontakt.

**Culligan**

**SYSTEME DE FILTRATION**

**des eaux communales et des eaux résiduaires**

eau propre

98% de rabattement des matières en suspension

90% de rabattement du phosphore

**Culligan**

TRAITEMENT DE L'EAU

PIERRE MORET SA  
1033 CHESEAUX S/ LAUSANNE  
TÉL. 021/ 91 23 61

81900



*Ce symbole international indique l'accès possible aux handicapés en chaise roulante ou ne se déplaçant qu'avec peine, lorsqu'il est apposé sur des bâtiments publics, hôtels, restaurants, théâtres, magasins, places de parc, moyens de transport public, etc.*

La question des barrières architecturales est loin d'être nouvelle. Les expériences faites dans le canton de Vaud et dans d'autres cantons nous persuadent que nous assistons à un mouvement irréversible qu'il serait finalement peu humain et vain de vouloir empêcher.

La commission vaudoise pour la suppression des barrières architecturales, créée il y a plus de dix ans, a pour but de sensibiliser la population aux obstacles qui s'opposent au libre déplacement de chacun dans le domaine construit; en outre, elle met tout en œuvre pour que les constructions soient désormais dépourvues de barrières architecturales.

Administration:  
PRO INFIRMIS  
11, rue Pichard - Case postale 3546  
1002 Lausanne - Tél. (021) 23 37 37

# Simple et naturel...

## Le conditionneur d'eau ESI

évite la formation du tartre, élimine les dépôts calcaires existants, protège les installations, réduit la consommation d'énergie

adaptable à toutes les installations, peu coûteux, vite rentabilisé, sans entretien.

**Un procédé écologique**



**sans pollution,  
sans produits  
chimiques,  
sans électricité,  
sans pièce  
en mouvement.**

Fabrication suisse  
**Garantie 5 ans**



1, rue des Moulins · 1204 Genève  
Tél.: 022-29 21 66 ·  
Tx.: 423 730 sbh ch  
Bureau de vente Suisse:  
9, route de Reculan ·  
1030 BUSSIGNY-Lausanne  
Tél.: 021-89 04 51

B2091

J'aimerais recevoir votre documentation

Nom

Adresse

NPA/Lieu

Tél.

Prénom

Votre entreprise de confiance

Sols industriels

Chapes flottantes

Chapes liquides Selvoplan

Depuis 1962:  
plus de 4 000 000 de m<sup>2</sup> posés

Profitez de notre expérience!

**BALZAN IMMER**  
Entreprise spécialisée **SA**

Lausanne Avenue Tivoli 60 Tél. (021) 24 99 91  
Fribourg Rte des Arsenaux 9 Tél. (037) 22 40 22

B2242

Bandes pour reprise  
de bétonnage entre radier et murs

**BFL  
MASTIX R4**

Nous désirons recevoir une documentation technique  
« BFL MASTIX »

Nom/Entreprise

Adresse

NP/Localité

B2281

**MASTIX SA**

Av. de Rumine 48  
Tél. 021/23 42 78

1005 Lausanne

Zürich, 27.-30 Mai 1986

# Sicherheit 86

Glas Trösch AG, 4922 Bützberg

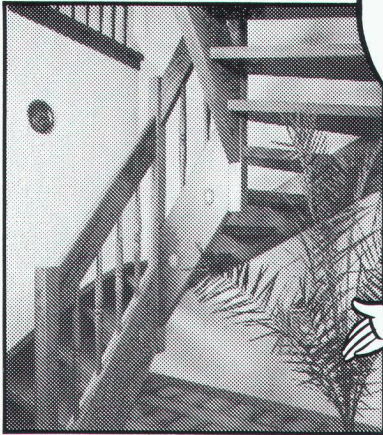
glaströsch  
glaströsch  
glaströsch

vous présente dans  
la halle 2, stand 202  
sur ce thème les  
multiples fonctions du verre.

B2317

Dans notre programme de fabrication:

## Escalier tournant à limons Columbus



Bois de  
premier choix  
et exécution  
soignée jusque  
dans le détail!



Veuillez demander la documentation  
détaillée auprès de la maison

Industriestrasse  
9245 Oberbüren  
Tél. 073-513755

**Columbus Treppen S.A.**



B2313

008

## MADD Du nouveau dans la mesure de phénomènes



Développé à la demande de l'EPFL et de l'Institut Suisse de Météorologie, notre nouveau module automatique de mesures vous assure:

- Un gain sensible de temps et d'argent.
- Une fiabilité et une flexibilité permettant des applications variées en météorologie, hydrologie, écologie, chimie, industrie, etc.

Grâce à une mémoire solide interchangeable, les renseignements sont transférés directement sur votre ordinateur, selon un programme préétabli.

Demandez notre documentation:

### etelec

Etudes et réalisations d'appareils électroniques  
Avenue des Baumettes 11 - 1020 Renens  
Tél. (021) 35 15 07

B2314

## DUPUIS & CIE

CLICHÉS - PHOTOLITHOS

CHENEAU-DE-BOURG 3 TÉL. 23 39 23 LAUSANNE

B32

## PHOTOLITHOS CLICHÉS J.M. LOETSCHER

Pl. Centrale 1 1003 Lausanne Tél. 021 23 64 40

B1150

## neon IMSA SA

grands-champs 2  
1033 cheseaux/lausanne

021 91 23 23 TX: 459 329



B2249

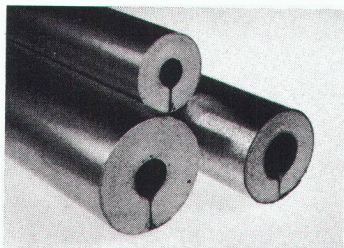
### CONSTRUCTIONS ALU-ACIER avec plexiglas et polycarbonate

marquises - passerelles  
coupoles - parois translucides  
balustrades - éclairage zénithal

# LANDOLT-ISOLATIONS DE TUBES



## PIRONORM<sup>®</sup>-ALU

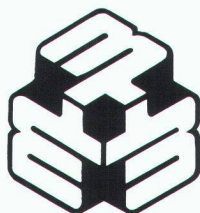


- Mousse rigide en PIR U3
- Conductibilité thermique 0,025 w/mK
- Enveloppe d'aluminium

Vente par le grossiste

FRITZ LANDOLT AG, Bahnhofstrasse 35, 8752 Näfels. Tél. 058/36 11 21. télex 875 593

B 2163



## MACULLO

Télex 421 337 MACO CH  
37-39, rue Marziano  
**1227 LES ACACIAS**  
(Genève)  
Tél. 022/42 83 30

ÉTANCHÉITÉ

ISOLATION

ASPHALTAGE

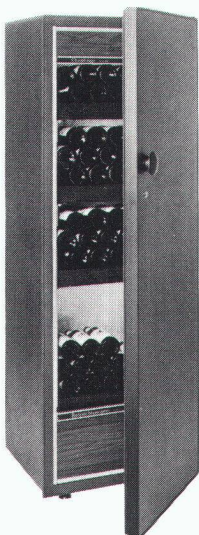
COUVERTURE - FERBLANTERIE

CHAPES EN ASPHALTE COULÉ

SERVICE ENTRETIEN

B1398

*Quand la cave à vin est au salon!*



### Sobal-Eurocave

*Oui, vous pouvez conserver, vieillir et servir vos vins en appartement.*

*Sobal-Eurocave réunit toutes les conditions optimales de conservation: températures stabilisées (les appareils réchauffent ou refroidissent selon les besoins), taux hygrométrique constant (réglé automatiquement), aération lente et filtrée (élimination des odeurs), absence de vibrations et de lumière.*

*Eurocave est disponible en versions de 65 à 500 bouteilles avec possibilités de vieillissement et mise à température de consommation; il s'intègre parfaitement dans les appartements, bureaux, salles à manger et pourquoi pas... à la cave!*

*Demandez une documentation gratuite et sans engagement à:*

**SOBAL S.A. · Côtes de Montbenon 7  
1003 Lausanne · Tél. 021/22 07 08**

Veillez m'envoyer votre documentation Eurocave.

B 2227 ✂

Nom: \_\_\_\_\_ IA3

Prénom: \_\_\_\_\_

Tél.: \_\_\_\_\_

Adresse: \_\_\_\_\_

NP/Localité: \_\_\_\_\_

A prix égal

## PROTOFER DS

vous offre la couleur pour vos constructions métalliques!

## PROTOFER DS

est un système monocouche, livrable en plusieurs teintes très attractives!

Demandez des informations!



**MONOPOL SA**  
Fabrique de vernis et couleurs  
CH-5442 Fislisbach  
Téléphone 056/83 11 22  
Télex 825086 mono ch

MONOPOL SA, Fabrique de vernis et couleurs, 5442 Fislisbach

B 2302

Désirons:

- Autres informations  
 Visite d'un conseiller technique

Société \_\_\_\_\_

NPA / Lieu \_\_\_\_\_

Adresse \_\_\_\_\_

Téléphone \_\_\_\_\_

Personne à contacter \_\_\_\_\_

IAS



**IB GROMBACH & CO. AG**

Ingenieurbureau Bureau d'ingénieurs  
Wasserfachleute Spécialistes de l'eau

**L'eau : chaque goutte compte**

Notre bureau d'ingénieurs, au champ d'activité étendu au monde entier, est spécialisé dans le domaine de l'alimentation en **eau potable et du traitement des eaux usées**. Nous souhaitons confier un poste avec responsabilités à un

**ingénieur électricien EPF/ETS****Nous demandons :**

- langue maternelle française, bonne connaissance de l'allemand, connaissances de l'anglais souhaitées;
- sens de l'initiative;
- être en mesure de travailler de manière indépendante;
- avoir de la facilité dans la rédaction de rapports techniques.

**Nous offrons :**

- bonne ambiance de travail au sein d'une équipe;
- bon salaire;
- avantage sociaux;
- entrée immédiate ou à convenir.

Les candidats sont priés d'envoyer leur offre avec curriculum vitae à :

**IB GROMBACH & C<sup>o</sup>, SA**

CH-8028 Zürich/Schweiz, Postfach, Zürichbergstr. 20  
Tel. 01/252 26 70



VILLE DE GENÈVE

**Inscription publique**

Une inscription est ouverte en vue de pourvoir le poste d'

**architecte-urbaniste**

au service d'urbanisme des services immobiliers.

**Mission :**

participer à l'élaboration des plans directeurs de quartiers de la ville de Genève.

**Conditions :**

- posséder le diplôme d'architecte d'une école polytechnique ou universitaire;
- avoir de l'expérience en matière d'études d'urbanisme;
- connaître, si possible, la structure urbaine genevoise et la législation en matière d'urbanisme;
- être apte à travailler de manière indépendante;
- être de nationalité suisse.

**Entrée en service :** à convenir.

Les candidatures, accompagnées de la formule « Demande d'emploi » et de copies de diplômes et certificats, doivent être adressées à l'Office du personnel, 2, cour Saint-Pierre, case postale, 1211 Genève 3, jusqu'au 31 mai 1986. Formules « Demande d'emploi » disponibles à l'Office du personnel, 2, cour Saint-Pierre.

Pour nos secteurs béton frais et enrobés bitumineux nous cherchons un

**ingénieur ETS évent. EPF**

en tant que responsable technique

**Activités principales :**

- responsabilité de la fabrication;
- contrôles réguliers de la qualité;
- amélioration des procédés de fabrication existants;
- développement de nouveaux produits;
- conseil à la clientèle et maintien de bonnes relations avec celle-ci.

Le titulaire de ce poste devra être en mesure d'assurer une étroite collaboration entre les différents centres de production.

**Nous offrons :**

- une activité indépendante et variée;
- un cadre de travail agréable;
- un laboratoire d'essais moderne;
- une formation continue;
- un salaire adapté aux capacités;
- des prestations sociales avancées.

Faire offre par écrit à Louis Lachat SA - 2954 Asuel.

**Architecte EPFL**

préparant diplôme **Institut universitaire d'études et de développement**, 5 années d'expérience en Suisse et à l'étranger, cherche situation d'avenir avec responsabilités. Accepterait missions à l'étranger.

Piéric Freiburghaus, Valrose 3, 1305 Penthalaz.

**A vendre****joli chalet ancien en madriers**

à démonter et à emporter. (Actuellement situé à Anières-Genève.)

Surface habitable 90 m<sup>2</sup>, y compris belle terrasse au rez. Veuillez appeler au n° de tél. 022/29 3611, interne 14.

Bureau d'ingénieurs civils de Lausanne spécialisé en mécanique des sols cherche un

**ingénieur civil EPF**

(éventuellement ETS)

de langue française, ayant de bonnes connaissances en géotechnique et dans le domaine des fondations.

Entrée souhaitée: début août 1986.

Faire offre sous chiffres IAS 416 à IVA SA, rue du Pré-du-Marché 23, 1004 Lausanne.

# QUI ADAPTE L'ORDINATEUR À LA RÉALITÉ ?

(CODATA, PLEXUS, SUN MICROSYSTEMS, DIGITAL, PRIME,  
HEWLETT-PACKARD...)

## **Génie civil**

- Statique
- Fondations
- Protections – Soutènement
- Béton armé et précontraint
- Construction métallique
- Hydraulique
- Construction routière

## **Soumissions**

- Catalogues CRB, VSS, Personnel...
- Comparaison des offres
- Gestion de chantier
- Gestion de mandats

## **Bureautique**

- Traitement de texte
- Tableur

## **Comptabilité**

- Générale et analytique
- Multimonnaies
- Multisociétés
- Gestion de trésorerie

## **Dessins**

## **Mensurations cadastrales**

## Votre partenaire

**ICS** COMPUTER  
SERVICES

Ch. de Montelly 62  
Tél. 021/251175

CH-1007 Lausanne  
Télex 24 920 ics ch

# L'étanchéité EFKAPRENE® de Kilcher

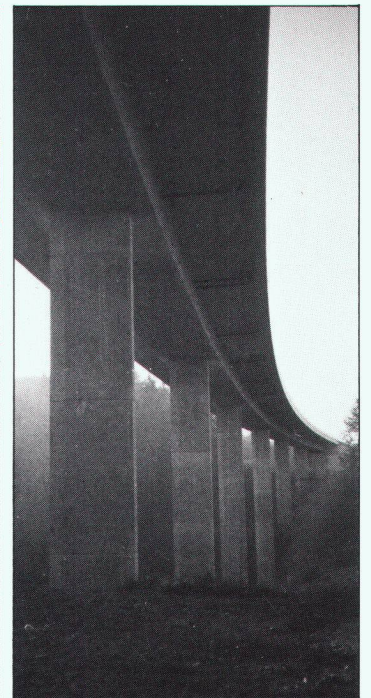
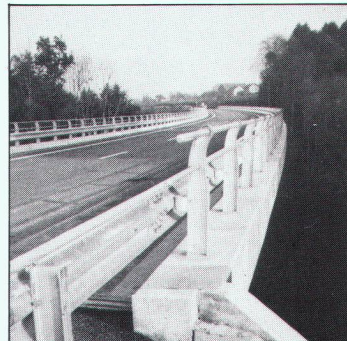
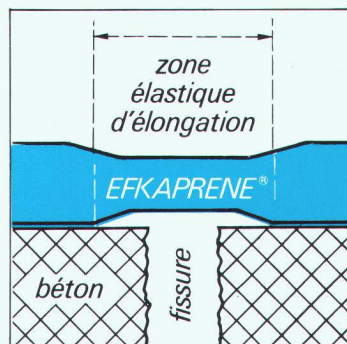


*Un système amélioré d'étanchéité élastique, ne contenant pas de solvants volatils, permettant de « ponter » les fissures de béton.*

*L'étanchéité EFKAPRENE TM est spécialement conçue pour:*

- l'intérieur, soit constructions souterraines telles que tunnels et galeries, réservoirs, usines électriques;*
- les ouvrages d'art tels que ponts, constructions de protection civile et garages enterrés, bâtiments.*

*L'EFKAPRENE TM est un produit Kilcher qui a fait ses preuves durant de nombreuses années d'utilisation pratique.*



## **Services techniques:**

*Kilcher SA, 8590 Romanshorn,  
tél. 071/63 22 61*

*Kilcher SA, 1096 Cully,  
tél. 021/99 2770*

**F. Kilcher SA**  
**4565 Rechterswil**  
**Tél. 065/35 16 35**