

Zeitschrift: Ingénieurs et architectes suisses
Band: 112 (1986)
Heft: 13

Sonstiges

Nutzungsbedingungen

Die ETH-Bibliothek ist die Anbieterin der digitalisierten Zeitschriften. Sie besitzt keine Urheberrechte an den Zeitschriften und ist nicht verantwortlich für deren Inhalte. Die Rechte liegen in der Regel bei den Herausgebern beziehungsweise den externen Rechteinhabern. [Siehe Rechtliche Hinweise.](#)

Conditions d'utilisation

L'ETH Library est le fournisseur des revues numérisées. Elle ne détient aucun droit d'auteur sur les revues et n'est pas responsable de leur contenu. En règle générale, les droits sont détenus par les éditeurs ou les détenteurs de droits externes. [Voir Informations légales.](#)

Terms of use

The ETH Library is the provider of the digitised journals. It does not own any copyrights to the journals and is not responsible for their content. The rights usually lie with the publishers or the external rights holders. [See Legal notice.](#)

Download PDF: 29.01.2025

ETH-Bibliothek Zürich, E-Periodica, <https://www.e-periodica.ch>

Ingénieurs et architectes suisses

Bulletin technique
de la Suisse romande

Paraît tous les 15 jours

112^e année

N° 13/86

19 juin 1986

Société des éditions
des associations techniques
universitaires (SEATU)

Organe officiel

de la Société suisse des
ingénieurs et des architectes (SIA),

de l'Association amicale
des anciens élèves de l'EPFL
(Ecole polytechnique fédérale
de Lausanne),

des Groupes romands des
anciens élèves de l'EPFZ (Ecole
polytechnique fédérale de
Zurich)

et de l'Association suisse des
ingénieurs-conseils (ASIC)

Rédaction

Rédaction de «Ingénieurs et
architectes suisses», tirés à part,
renseignements: En Bassenges,
1024 Ecublens, tél. (021) 47 20 98
case postale 630
(mardi et jeudi, 14 h. à 16 h. 30)

Jean-Pierre Weibel,
ing. EPFZ-SIA,
rédacteur en chef

François Neyroud, arch. SIA,
rédacteur

Impression:
Imprimerie Bron SA
1001 Lausanne

Photolitho:
Polygrafia, Borde 28 bis
1018 Lausanne

Les manuscrits seront rendus
selon accord avec la rédaction

Toute reproduction du texte et
des illustrations n'est autorisée
qu'avec l'accord de la rédaction
et l'indication de la source

Abonnements

Un an, Suisse Fr. 109.—

Un an, étranger Fr. 118.—

Prix du numéro, Suisse Fr. 6.50

Prix du numéro, étranger Fr. 7.50

Abonnement à prix réduit pour
étudiants et membres A³E²PL,
GEP, ASIC, FAS et UTS.

Membres SIA: toutes communi-
cations concernant les abon-
nements sont à adresser exclusi-
vement au Secrétariat général de la
SIA, case postale, 8039 Zurich,
tél. (01) 20115 70.

CCP: Ingénieurs et architectes
suisses (Bulletin technique de la
Suisse romande),

N° 10-5775, Lausanne

Adresser toutes communications
concernant abonnement, vente au
numéro, changement d'adresse,
expédition, etc. à:
Imprimerie Bron SA,
case postale 508,
1001 Lausanne, tél. (021) 32 99 44

Régie des annonces

Iva

Iva SA de publicité
internationale
23, rue du Pré-du-Marché
1004 Lausanne
Tél. (021) 37 72 72 / 73 / 74

Siège central:
Mühlebachstr. 43, 8032 Zurich
Tél. (01) 251 24 50

Schweizer Ingenieur und Architekt

Schweizerische Bauzeitung

Adresse: Postfach,
CH-8021 Zürich
Tel. (01) 201 55 36

Numéro 22/86

Tunnelbau

S-Bahn Zürich

Halbzeit bei der Zürcher
S-Bahn. Von Max Glättli,
Zürich 541

Acht km unterirdisch:
Die Wahl der Linien-
führung und ihre Folgen.
Von P. Zuber, Zürich 545

Limmatunterquerung.
Von Rolf Egli, Zürich 549

Unterfahrung Rami-
häuser: Projektvorstellung
und die Erfahrung des
Arbeitsablaufes bis heute.
Von Walter Spaltenstein,
Zürich 555

Numéro 23/86

CAD im Architekturbüro

Planen mit CAD -
Voraussetzungen und
Auswirkungen.

Von Jürg Bernet, Zug 575

Mechanik

Studies of Dynamic
Response of a Guyed
Tower. By George R.
Darbre, Zurich 587

Sommaire

Tableau des concours B 53

Carnet des concours B 54

Congrès B 54

Construction métallique

Nouvelle halle du
Musée des transports
de Lucerne,
par Dominique Langer 177

Actualité 180, 190, B 55

Construction métallique

Calcul plastique
des profilés métalliques
en double té
comprimés et fléchis
par Pierre-Alain Matthey 181

Hydrologie

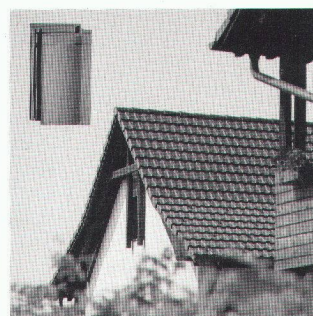
Estimation spatiale
des précipitations dans
l'ouest de la Suisse
par la méthode du krigeage
(fin), par Jean-Pierre
Jordan et Paul Meylan 187

Vie de la SIA 190

Produits nouveaux B 55

EPFL B 55

Couverture



L'argile — le matériau de construction élémentaire

La tuile en terre cuite, cette ma-
tière première naturelle, déploie
toute une série de propriétés très
appréciées, harmonisant parfai-
tement avec les phénomènes
dans la nature.

L'argile, qui a fait ses preuves
comme matériau de construction
depuis des millénaires, unit en
soi toutes les propriétés pouvant
être requises de nos jours d'un
matériau de construction aux
qualités techniques et économi-
ques optimales. Néanmoins elle
est restée un matériau naturel,
qui garantit un habitat confort-
able.

Industrie suisse de la terre cuite,
case postale, 8035 Zurich.

Dans le prochain numéro:

Campagne innovation de la SIA
Rapport intermédiaire mars 1986