

Zeitschrift: Ingénieurs et architectes suisses
Band: 112 (1986)
Heft: 15-16

Sonstiges

Nutzungsbedingungen

Die ETH-Bibliothek ist die Anbieterin der digitalisierten Zeitschriften. Sie besitzt keine Urheberrechte an den Zeitschriften und ist nicht verantwortlich für deren Inhalte. Die Rechte liegen in der Regel bei den Herausgebern beziehungsweise den externen Rechteinhabern. [Siehe Rechtliche Hinweise.](#)

Conditions d'utilisation

L'ETH Library est le fournisseur des revues numérisées. Elle ne détient aucun droit d'auteur sur les revues et n'est pas responsable de leur contenu. En règle générale, les droits sont détenus par les éditeurs ou les détenteurs de droits externes. [Voir Informations légales.](#)

Terms of use

The ETH Library is the provider of the digitised journals. It does not own any copyrights to the journals and is not responsible for their content. The rights usually lie with the publishers or the external rights holders. [See Legal notice.](#)

Download PDF: 29.01.2025

ETH-Bibliothek Zürich, E-Periodica, <https://www.e-periodica.ch>

Ingénieurs et architectes suisses

Bulletin technique
de la Suisse romande

Paraît tous les 15 jours

112^e année N° 15-16/86 24 juillet 1986

Société des éditions
des associations techniques
universitaires (SEATU)

Organe officiel
de la Société suisse des
ingénieurs et des architectes (SIA),

de l'Association amicale
des anciens élèves de l'EPFL
(Ecole polytechnique fédérale
de Lausanne),

des Groupes romands des
anciens élèves de l'EPFZ (Ecole
polytechnique fédérale de
Zurich)

et de l'Association suisse des
ingénieurs-conseils (ASIC)

Rédaction

Rédaction de «Ingénieurs et
architectes suisses», tirés à part,
renseignements: En Bassenges,
1024 Ecublens, tél. (021) 47 20 98
case postale 630
(mardi et jeudi, 14 h. à 16 h. 30)

Jean-Pierre Weibel,
ing. EPFZ-SIA,
rédacteur en chef

François Neyroud, arch. SIA,
rédacteur

Impression:
Imprimerie Bron SA
1001 Lausanne

Photolitho:
Polygravia, Borde 28 bis
1018 Lausanne

Les manuscrits seront rendus
selon accord avec la rédaction

Toute reproduction du texte et
des illustrations n'est autorisée
qu'avec l'accord de la rédaction
et l'indication de la source

Abonnements

Un an, Suisse Fr. 109.—
Un an, étranger Fr. 118.—
Prix du numéro, Suisse Fr. 6.50
Prix du numéro, étranger Fr. 7.50

Abonnement à prix réduit pour
étudiants et membres A³E²PL,
GEP, ASIC, FAS et UTS.

Membres SIA: toutes communi-
cations concernant les abon-
nements sont à adresser exclusi-
vement au Secrétariat général de la
SIA, case postale, 8039 Zurich,
tél. (01) 20115 70.

CCP: Ingénieurs et architectes
suisses (Bulletin technique de la
Suisse romande),
N° 10-5775, Lausanne

Adresser toutes communications
concernant abonnement, vente au
numéro, changement d'adresse,
expédition, etc. à:
Imprimerie Bron SA,
case postale 508,
1001 Lausanne, tél. (021) 3299 44

Régie des annonces

IVA

IVA SA de publicité
internationale
23, rue du Pré-du-Marché
1004 Lausanne
Tél. (021) 37 72 72 / 73 / 74

Siège central:
Mühlebachstr. 43, 8032 Zurich
Tél. (01) 251 24 50

Schweizer Ingenieur und Architekt

Schweizerische Bauzeitung

Adresse: Postfach,
CH-8021 Zürich
Tel. (01) 201 55 36

Numéro 26/86

SIA-Geschäftsbericht 1985
SIA und Entwicklung-
zusammenarbeit -
Innovation auch im Nord-
Süd-Dialog. Von R. Guyer,
Bern 647
Gruppe und Selbstent-
faltung des Menschen.
Von Ch. Lattmann,
Rüschlikon 650
Energierichtplan und
Versorgungsnetz.
Von B. Saugy, Lausanne 655

Numéro 27-28/86

Brückenbau
Fussgängerbrücken aus Stahl
- Eine neue Passerelle
über Nacht. Von E. Esser,
Basel 667
Rohrleitungsbrücke
Werdinsel. Von J. Widmer
und H. Kubon, Bülach 669
Bedienungsstege
Tankanlage Rümlang.
Von W. Müller, Endingen 671
Die Entwicklung des
Hauptbahnhofes Zürich.
Von A. Wassefallen,
Zürich 673

Sommaire

Tableau des concours B 61

Carnet des concours B 62, 210

Produits nouveaux B 62

Gestion énergétique

Les ponts thermiques,
dix ans après,
par Olivier Barde 201

Actualité 204, 212

Gestion énergétique

Economies d'énergie
et décompte individuel
des frais de chauffage,
par Samuel Rieben 205

Technique aérospatiale

La navette spatiale:
un outil indispensable
et irremplaçable 206

Bibliographie 209, 216, B 63

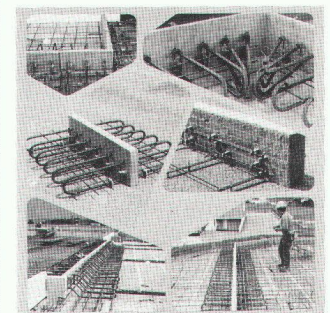
Vie de la SIA 217, B 63

Industrie et technique 218, B 63

Congrès B 63

UIA B 63

Couverture



EGCO-consoles de dalles isolantes, sans appuis EGCO-coffrage latéral

Comparé aux constructions de
balcon connues jusqu'ici, ce sys-
tème spécial offre plusieurs avan-
tages importants, tant sur le plan
thermique que sur le plan de la
construction: suppression du
pont thermique dalle d'étage/
dalle en porte à faux, isolation
contre les bruits d'impact inéga-
lée à ce jour (exigence supérieure
selon norme SIA 181 satisfaite)
mise en place très simple. Des
éléments de dimensions diffé-
rentes de celles mentionnées
sont livrables sur demande;
nous vous établissons gratuite-
ment des diagrammes de limite
de charge.

L'élément de coffrage latéral
EGCO s'utilise pour tous les
bords de dalles où une isolation
est prévue, par exemple: coffrage
latéral avec murs de tout genre,
séparation de certaines parties de
bâtiment (isolation acoustique),
façon de joints de dilatation, etc.
La pose des éléments de coffrage
latéral EGCO est très simple et
rapide. Ces éléments extrême-
ment stables, avec couche iso-
lante intégrée, se placent sur le
coffrage de la dalle, bien juxtapo-
sés. Les éléments sont ensuite
cloués sur le coffrage. Tous les
travaux habituellement nécessai-
res pour coffrer les bords de
dalles sont supprimés. Plus rapi-
de, de meilleure qualité, plus
avantageux!

Service d'assistance technique:
EGCO AG
Gstaadstrasse
3792 Saanen
Tél. 030/4 5500

Bureau de vente:
EGCO AG
Case postale
9476 Weite
Tél. 085/5 22 33

Dans le prochain numéro:

Impact des combustions
sur le climat