

**Zeitschrift:** Ingénieurs et architectes suisses  
**Band:** 112 (1986)  
**Heft:** 3

## **Werbung**

### **Nutzungsbedingungen**

Die ETH-Bibliothek ist die Anbieterin der digitalisierten Zeitschriften. Sie besitzt keine Urheberrechte an den Zeitschriften und ist nicht verantwortlich für deren Inhalte. Die Rechte liegen in der Regel bei den Herausgebern beziehungsweise den externen Rechteinhabern. [Siehe Rechtliche Hinweise.](#)

### **Conditions d'utilisation**

L'ETH Library est le fournisseur des revues numérisées. Elle ne détient aucun droit d'auteur sur les revues et n'est pas responsable de leur contenu. En règle générale, les droits sont détenus par les éditeurs ou les détenteurs de droits externes. [Voir Informations légales.](#)

### **Terms of use**

The ETH Library is the provider of the digitised journals. It does not own any copyrights to the journals and is not responsible for their content. The rights usually lie with the publishers or the external rights holders. [See Legal notice.](#)

**Download PDF:** 13.03.2025

**ETH-Bibliothek Zürich, E-Periodica, <https://www.e-periodica.ch>**

# Ingénieurs et architectes suisses

Bulletin technique  
de la Suisse romande

Paraît tous les 15 jours

112<sup>e</sup> année

N° 3/86

30 janvier 1986

Société des éditions  
des associations techniques  
universitaires (SEATU)

Organe officiel

de la Société suisse des  
ingénieurs et des architectes (SIA),

de l'Association amicale  
des anciens élèves de l'EPFL  
(Ecole polytechnique fédérale  
de Lausanne),

des Groupes romands des  
anciens élèves de l'EPFZ (Ecole  
polytechnique fédérale de  
Zurich)

et de l'Association suisse des  
ingénieurs-conseils (ASIC)

## Rédaction

Rédaction de «Ingénieurs et  
architectes suisses», tirés à part,  
renseignements: En Bassenges,  
1024 Ecublens, tél. (021) 472098  
(mardi et jeudi, 14 h. à 16 h. 30)

Jean-Pierre Weibel,  
ing. EPFZ-SIA,  
rédacteur en chef

François Neyroud, arch. SIA,  
collaborateur permanent

Impression:

Imprimerie Bron SA  
1001 Lausanne

Photolitho:

Polygravia, Borde 28 bis  
1018 Lausanne

Les manuscrits seront rendus  
selon accord avec la rédaction

Toute reproduction du texte et  
des illustrations n'est autorisée  
qu'avec l'accord de la rédaction  
et l'indication de la source

## Abonnements

Un an, Suisse Fr. 109.—

Un an, étranger Fr. 118.—

Prix du numéro, Suisse Fr. 6.50

Prix du numéro, étranger Fr. 7.50

Abonnement à prix réduit pour  
étudiants et membres A<sup>3</sup>E<sup>2</sup>PL,  
GEP, ASIC, FAS et UTS.

Membres SIA: toutes communi-  
cations concernant les abon-  
nements sont à adresser exclusi-  
vement au Secrétariat général de la  
SIA, case postale, 8039 Zurich,  
tél. (01) 2011570.

CCP: Ingénieurs et architectes  
suisses (Bulletin technique de la  
Suisse romande),

N° 10-5775, Lausanne

Adresser toutes communications  
concernant abonnement, vente au  
numéro, changement d'adresse,  
expédition, etc. à:  
Imprimerie Bron SA,  
case postale 508,  
1001 Lausanne, tél. (021) 329944

## Régie des annonces

Iva

IVA SA de publicité  
internationale  
23, rue du Pré-du-Marché  
1004 Lausanne  
Tél. (021) 377272/73/74

Siège central:  
Mühlebachstr. 43, 8032 Zurich  
Tél. (01) 2512450

# Schweizer Ingenieur und Architekt

Schweizerische Bauzeitung

Adresse: Postfach,  
CH-8021 Zürich  
Tel. (01) 2015536

Numéro 1-2/86

Zum Jahreswechsel.  
Neujahrsbrief  
des SIA-Präsidenten.  
Von *Adolf Jacob* 1  
Wärmeverbrauch des  
Wohnsektors. Mittlere  
Energiekennzahlen als  
Planungsinstrument.  
Von *Jutta Schwarz*, Zürich 2  
Gebäudeheizung ohne  
Heizungsanlage.  
Von *Werner Hochstrasser*,  
Zürich 6

Numéro 3/86

Aufwertung  
des Bahnverkehrs.  
Mut, mit der Wurst nach  
der Speckseite zu werfen.  
Von *B. Peyer* 21  
Die Fahrzeuge  
der Zürcher S-Bahn.  
Grundsatzentscheid über  
die Rollmaterialbeschaffung.  
Von *B. Peyer* 22  
Bahn 2000. Neue Zukunft  
der Schweizer Bahnen.  
Von *Jean-Pierre Weibel*,  
Ecublens 27

## Sommaire

Tableau des concours B 5

Carnet des concours B 5, 26

Nécrologie B 6

Expositions B 7

Congrès B 8

EPFL B 8

Bibliographie B 8, 24, B 11

Gestion  
dans la construction

La gestion de projet:  
un thème d'actualité,  
par *Marcel Bourquin* 9

Industrie et technique 16

Actualité 18

Technique des transports

La modernisation du  
Nyon — Saint-Cergue —  
La Cure, par *Bernard Rickli* 19

Gestion énergétique

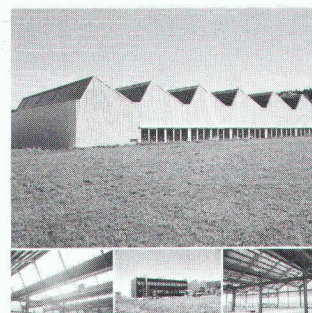
Capteurs solaires:  
plus intéressants  
qu'on ne le dit!  
par *Jean-Marc Suter* 25

Vie de la SIA 31, B 9

Produits nouveaux B 10

Documentation générale B 11

## Couverture



ZM: L'esthétique industrielle

Fabrique de machines  
Michael Weing SA  
La Chaux-de-Fonds

Ossature métallique  
Couverture et bardage  
Vitrages et portes

Surface couverte: 1450 m<sup>2</sup>

Une réalisation  
de Zwahlen & Mayr SA,  
Société d'étude  
et de constructions métalliques



Zone industrielle II  
1860 Aigle  
Tél. 025/261991  
Télex 456109

## Dans le prochain numéro:

Concepts du dimensionnement  
à la fatigue  
La gestion de projet:  
un thème d'actualité  
(suite et fin)

✓ Insensibilité à l'eau  
donc valeurs d'isolation  
constamment élevées (même  
pendant la saison froide)

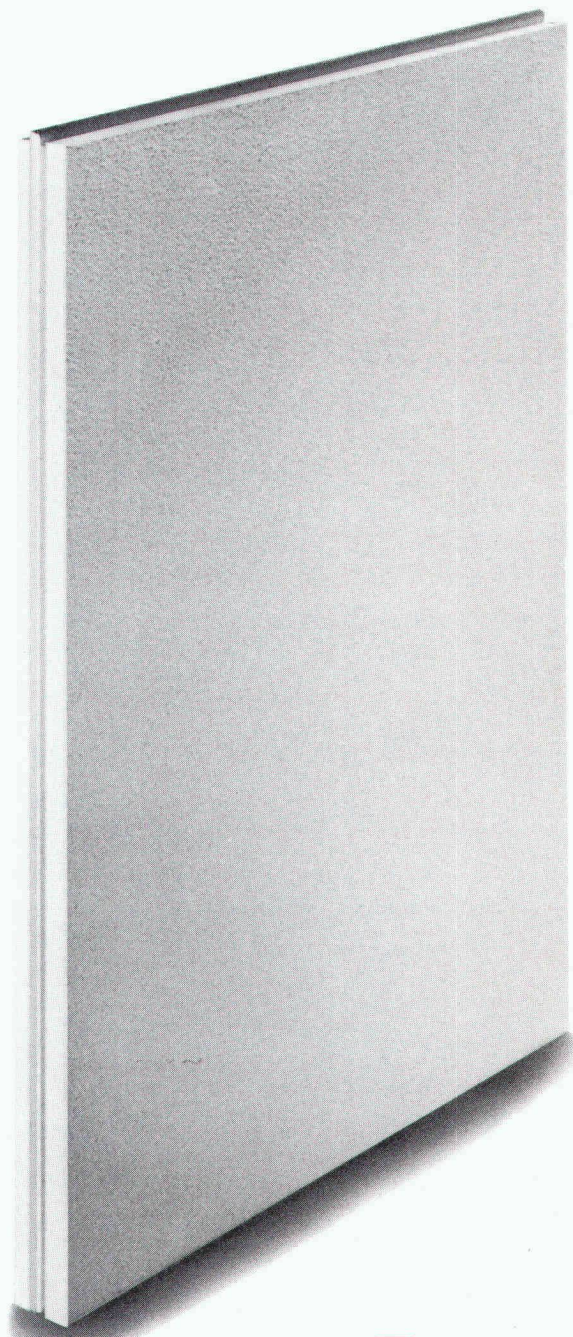
✓ Elasticité élevée  
donc remarquables  
caractéristiques d'isolation  
des sons aériens

✓ Pose simple et agréable  
donc pas de démangeaisons  
et irritations de la peau

✓ Stabilité dimensionnelle  
donc pas de problèmes de pont  
de froid - une isolation pour  
des dizaines d'années

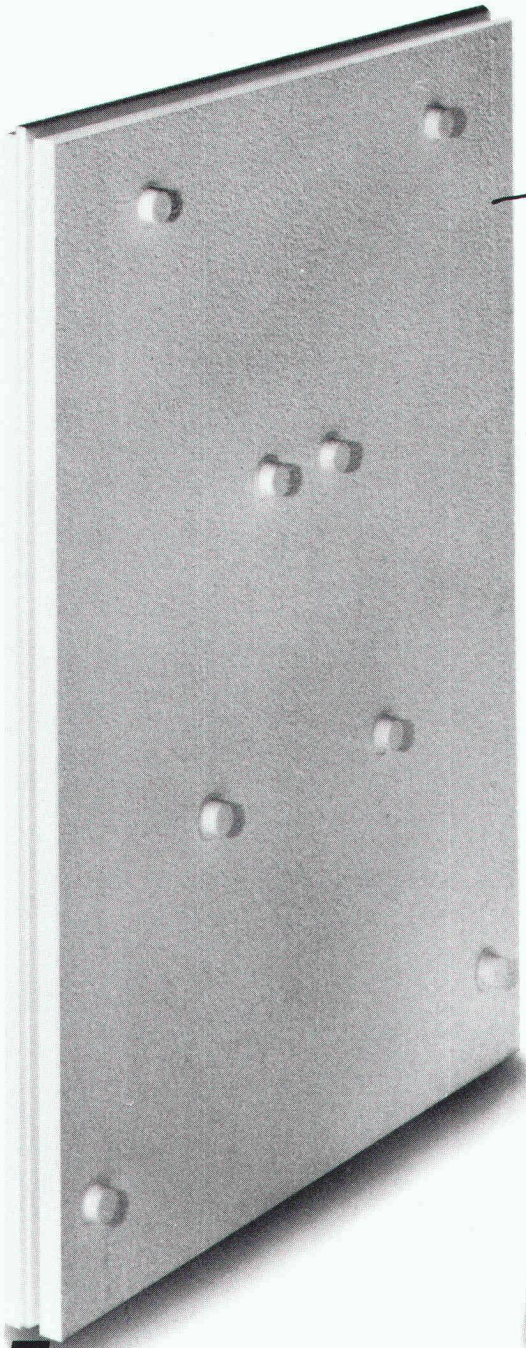
✓ Pose souvent réalisable  
sans pare-vapeur  
donc diminution de coût  
considérable

Comment pourriez-vous vous  
permettre de renoncer  
à ces avantages!



# Incroyable - qu'offre goduo®

**ISOLATION  
DE DURÉE** 



**goduo**

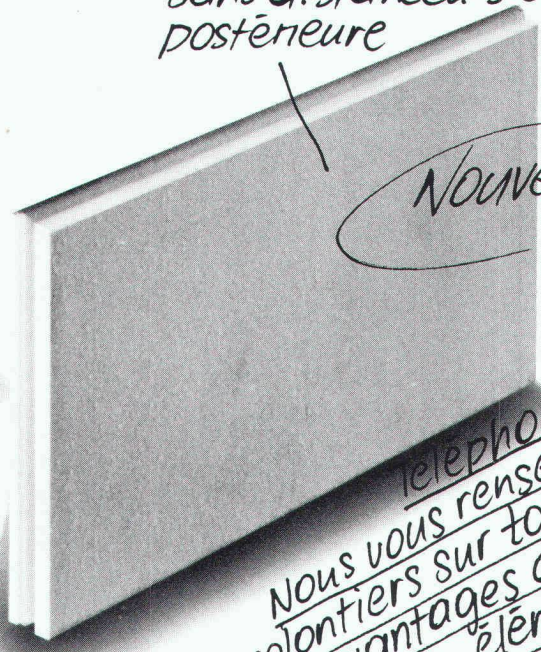
*format jumbo (140x98cm)*

*avec ou sans distanceurs de ventilation postérieure*

**goduo**

*format compact (98x48cm)*

*Sans distanceurs de ventilation postérieure*



*Nouveau*

*telephonez-nous.  
Nous vous renseignerons  
volontiers sur tous les autres  
avantages des  
elements **goduo***

# les avantages à ce prix! **gonon**

Isolation SA  
Chemin de Ste-Marie 6  
CH-1033 Cheseaux-sur-Lausanne  
Téléphone 021/91 28 52, 91 15 66  
Télex 459 328 gois-ch

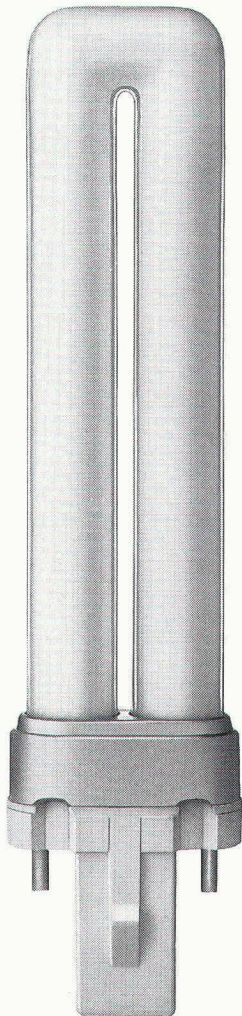
B 2133

**Je désire bénéficier de vos conseils**  
Veuillez me faire parvenir:  prospectus  prix courant  
 échantillon

Nom: \_\_\_\_\_  
Rue: \_\_\_\_\_  
NPA/localité: \_\_\_\_\_  
Téléphone: \_\_\_\_\_ 08

enderwerbung

# La nouvelle lampe pour luminaires extra-plats:



1:11 a ch



**Escaliers  
mobiles FELMA**  
Un maximum  
d'avantages,  
un minimum  
d'espace!

Eprouvé plus de 100 000 fois.  
Couvercle bien isolé. Il existe  
plusieurs modèles d'escaliers  
mobiles FELMA. Procurez-  
vous une documentation  
détaillée en français.



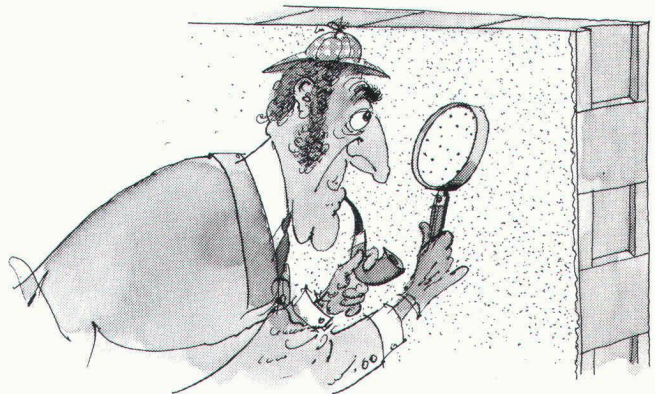
**Feldmann + Cie. SA**  
Construction en bois  
3250 Lyss  
Tél. 032 · 84 11 84

B1514

Habitat & Jardin, halle 9  
Stand 922

**La brique en béton : la brique leader**

# BRAVO L'ADHÉRENCE!



Synthese

Avec la brique en béton, plus  
d'efflorescence! Les mortiers de cré-  
pissage y adhèrent de façon optimale.  
Ses autres qualités? Une solidité à  
toute épreuve, se pose facilement,  
offre une isolation phonique remar-  
quable et en mur apparent teinté,  
se pare de toutes les séductions.

**De plus, elle est économique.**

Fabriquée dans des centres de production modernes en Suisse romande. Stock,  
garantie, livraison et conseils adaptés à vos besoins.

CORNAZ & FILS SA Allaman • DESMEULES Frères SA Granges-Marnand • EGGS & LUGGINBÜHL Sion •  
FAC SA Renens et Paudex • GGR SA Granges Gravière du Rhône, Fully • HELFER Gisviesz • OTTO  
KALBERMATTEN AG Brig • MARENDAZ SA Carouge • MATÉRIAUX DE CONSTRUCTION SA Dépôt de  
Ste-Marguerite, Sion • MAULINI & Cie Veyrier • PLANCHERS KAISER SA Nyon • PROCIM SA Monthey •  
PROZ Frères SA Sion et Riddes • SUDAN Broc

B2131