

Zeitschrift: Ingénieurs et architectes suisses
Band: 112 (1986)
Heft: 22

Inhaltsverzeichnis

Nutzungsbedingungen

Die ETH-Bibliothek ist die Anbieterin der digitalisierten Zeitschriften. Sie besitzt keine Urheberrechte an den Zeitschriften und ist nicht verantwortlich für deren Inhalte. Die Rechte liegen in der Regel bei den Herausgebern beziehungsweise den externen Rechteinhabern. [Siehe Rechtliche Hinweise.](#)

Conditions d'utilisation

L'ETH Library est le fournisseur des revues numérisées. Elle ne détient aucun droit d'auteur sur les revues et n'est pas responsable de leur contenu. En règle générale, les droits sont détenus par les éditeurs ou les détenteurs de droits externes. [Voir Informations légales.](#)

Terms of use

The ETH Library is the provider of the digitised journals. It does not own any copyrights to the journals and is not responsible for their content. The rights usually lie with the publishers or the external rights holders. [See Legal notice.](#)

Download PDF: 05.02.2025

ETH-Bibliothek Zürich, E-Periodica, <https://www.e-periodica.ch>

Ingénieurs et architectes suisses

Bulletin technique de la Suisse romande

Paraît tous les 15 jours

112^e année

N° 22/86

23 octobre 1986

Société des éditions des associations techniques universitaires (SEATU)

Organe officiel

de la Société suisse des ingénieurs et des architectes (SIA),

de l'Association amicale des anciens élèves de l'EPFL (Ecole polytechnique fédérale de Lausanne),

des Groupes romands des anciens élèves de l'EPFZ (Ecole polytechnique fédérale de Zurich)

et de l'Association suisse des ingénieurs-conseils (ASIC)

Rédaction

Rédaction de «Ingénieurs et architectes suisses», tirés à part, renseignements: En Bassenges, 1024 Ecublens, tél. (021) 47 20 98 (mardi et jeudi, 14 h. à 16 h. 30)

Jean-Pierre Weibel, ing. EPFZ-SIA, rédacteur en chef

François Neyroud, arch. SIA, rédacteur

Impression:

Imprimerie Bron SA
1001 Lausanne

Photolitho:

Polygravia, Borde 28 bis
1018 Lausanne

Les manuscrits seront rendus selon accord avec la rédaction

Toute reproduction du texte et des illustrations n'est autorisée qu'avec l'accord de la rédaction et l'indication de la source

Abonnements

Un an, Suisse Fr. 109.—

Un an, étranger Fr. 118.—

Prix du numéro, Suisse Fr. 6.50

Prix du numéro, étranger Fr. 7.50

Abonnement à prix réduit pour étudiants et membres A³E²PL, GEP, ASIC, FAS et UTS.

Membres SIA: toutes communications concernant les abonnements sont à adresser exclusivement au Secrétariat général de la SIA, case postale, 8039 Zurich, tél. (01) 20115 70.

CCP: Ingénieurs et architectes suisses (Bulletin technique de la Suisse romande),

N° 10-5775, Lausanne

Adresser toutes communications concernant abonnement, vente au numéro, changement d'adresse, expédition, etc. à:

Imprimerie Bron SA,
case postale 880,
1001 Lausanne, tél. (021) 32 99 44

Régie des annonces

IVA

IVA SA de publicité internationale
23, rue du Pré-du-Marché
1004 Lausanne
Tél. (021) 37 72 72 / 73 / 74

Siège central:
Mühlebachstr. 43, 8032 Zurich
Tél. (01) 251 24 50

Schweizer Ingenieur und Architekt

Schweizerische Bauzeitung

Adresse: case postale 630
CH-8021 Zürich
Tel. (01) 201 55 36

Numéro 40/86

Geotextilien. Baustoff mit ungeahnten Möglichkeiten. Von *Charles Schaerer*, Würenlos 975
Anwendung von Geotextilien in Bauwesen. Von *Josef Lampe*, Frauenfeld 977
Geotextilien. Materialien, Merkmale, Unterschiede. Von *Eric Martin*, St. Gallen 981
Die Hauptaufgaben der Geotextilien. Theoretische Ansätze und Dimensionierungskriterien. Von *Rudolf Rügger*, St. Gallen 984

Numéro 41/86

Proportionen. Von *B. Peyer*, Zürich 1011
Der Mensch im Zentrum. Von *M. Taube*, Killwangen 1012
Ethik im Berufseinsatz und Lebenssinn. Von *M. Lochmann*, Basel 1017
Neubauten im Bahnhof Winterthur. Von *A. Blatter*, *V. Oehninger* und *K. Huber*, Winterthur 1020
Über das räumliche Fachwerk. Von *A. Foepl*, Zürich 1025

Sommaire

Tableau des concours B 93

Actualité B 94, 339, B 95

Congrès B 94

A nos lecteurs B 94

Chemins de fer

Trains à grande vitesse de part et d'autre du Rhin,
par *Jean-Pierre Weibel* 329

Gestion énergétique

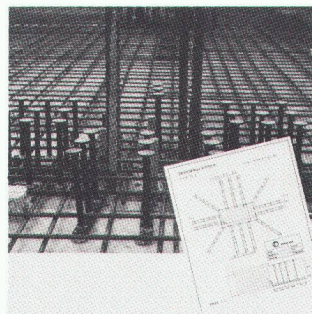
Mesures *in situ* concernant l'énergie dans le bâtiment,
par *Claude-Alain Roulet* 334

Industrie et technique 339

Bibliographie 340

Produits nouveaux B 95

Couverture



Problèmes de poinçonnement

Les planchers-dalles sont des solutions économiquement favorables dans les ouvrages de constructions modernes.

Leurs avantages tels que coffrage et armature simples peuvent souvent être annihilés par des mesures adéquates de protection contre le poinçonnement.

Les ARET-Riss se sont montrés efficaces comme armature de poinçonnement.

Les avantages principaux sont:

- solution économique;
- calculs statiques simples;
- disposition des évidements libre;
- pas de stock, de ce fait grande flexibilité de production.

Notre équipe d'ingénieurs se tient à votre disposition pour tous vos problèmes de poinçonnement.

Riss AG, Industriestr. 32
8108 Dällikon/Zürich
Tél. 01/844 11 22.

Dans le prochain numéro:

10^e Congrès de la FIP à la Nouvelle-Delhi