

**Zeitschrift:** Ingénieurs et architectes suisses  
**Band:** 112 (1986)  
**Heft:** 4

## Werbung

### Nutzungsbedingungen

Die ETH-Bibliothek ist die Anbieterin der digitalisierten Zeitschriften. Sie besitzt keine Urheberrechte an den Zeitschriften und ist nicht verantwortlich für deren Inhalte. Die Rechte liegen in der Regel bei den Herausgebern beziehungsweise den externen Rechteinhabern. [Siehe Rechtliche Hinweise.](#)

### Conditions d'utilisation

L'ETH Library est le fournisseur des revues numérisées. Elle ne détient aucun droit d'auteur sur les revues et n'est pas responsable de leur contenu. En règle générale, les droits sont détenus par les éditeurs ou les détenteurs de droits externes. [Voir Informations légales.](#)

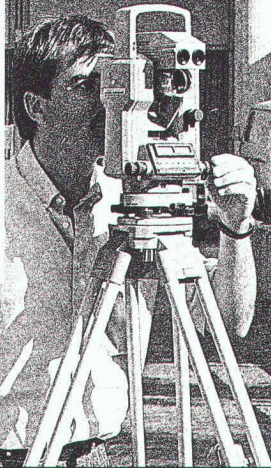
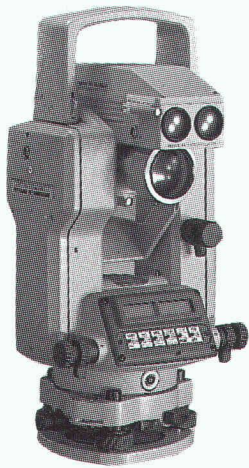
### Terms of use

The ETH Library is the provider of the digitised journals. It does not own any copyrights to the journals and is not responsible for their content. The rights usually lie with the publishers or the external rights holders. [See Legal notice.](#)

**Download PDF:** 29.01.2025

**ETH-Bibliothek Zürich, E-Periodica, <https://www.e-periodica.ch>**

## QUOI DE CHANGE AVEC CETTE COMBINAISON?



**V**ous pourriez faire une lecture numérique immédiate des angles, distances et dénivelées à 1 mgon ou 1 millimètre près.

**V**ous pourriez mesurer des angles pendant 7 heures consécutives ou faire 250 mesures d'angles et de distance.

**V**ous pourriez faire immédiatement des mesures d'angles, sans initialisation fastidieuse (au besoin, même à contresens des aiguilles de la montre).

**V**ous seriez plus rapides, donc plus compétitifs que vous ne l'avez jamais encore été.

**V**ous pourriez, par connexion du GRE 3, mesurer et enregistrer les valeurs, sur simple pression d'une touche.

**V**ous seriez prêts à réaliser toutes les tâches avec un équipement de tachéométrie très léger, d'un poids de 7 kg.

**V**ous pourriez monter tous les accessoires des théodolites Wild sur le T1000. ■

B2140

G 92.86

**WILD + LEITZ SA** R. de Lausanne 60 · 1020 Renens · Tél. 021/35 35 53  
Forchstrasse 158 · 8032 Zurich · Tél. 01/55 62 62



# Simple et naturel...

## Le conditionneur d'eau ESI

*évite la formation du tartre, élimine les dépôts calcaires existants, protège les installations, réduit la consommation d'énergie.*

*adaptable à toutes les installations, peu coûteux, vite rentabilisé, sans entretien.*

**sans pollution,  
sans produits  
chimiques,  
sans électricité,  
sans pièce  
en mouvement.**

Fabrication suisse  
**Garantie 5 ans**

J'aimerais recevoir votre documentation

Nom

Adresse

NPA/Lieu

Tél.

**Un procédé  
écologique**

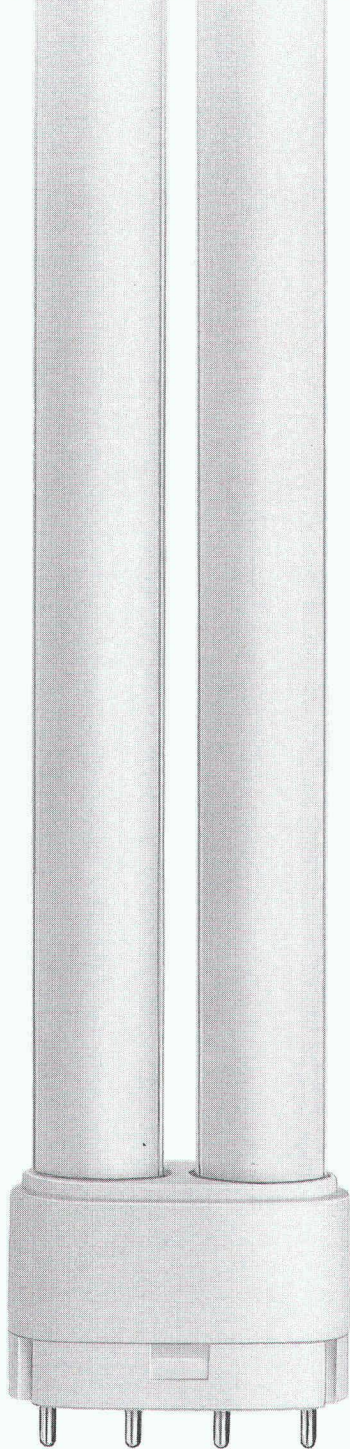
**ESI**  
Energy Saving Industry SA

1, rue des Moulins · 1204 Genève  
Tél.: 022-29 21 66 ·  
Tx.: 423 730 sbh ch  
Bureau de vente Suisse:  
9, route de Reculan ·  
1030 BUSSIGNY-Lausanne  
Tél.: 021-89 04 51

B2091



La nouvelle lampe  
de 25 cm,  
offrant de multiples  
possibilités  
aux nouvelles idées:



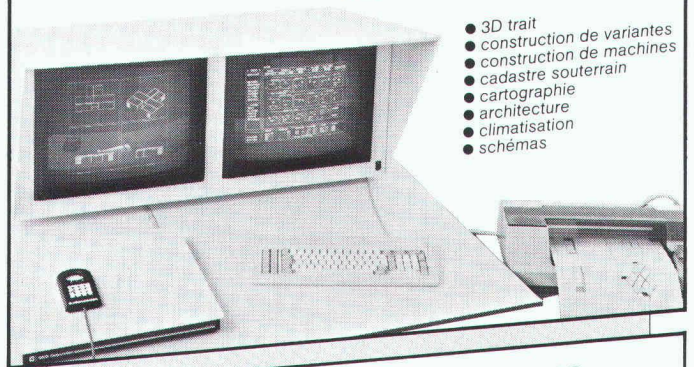
2.21 a ch. B2141

*Racher*

Racher + Cie SA

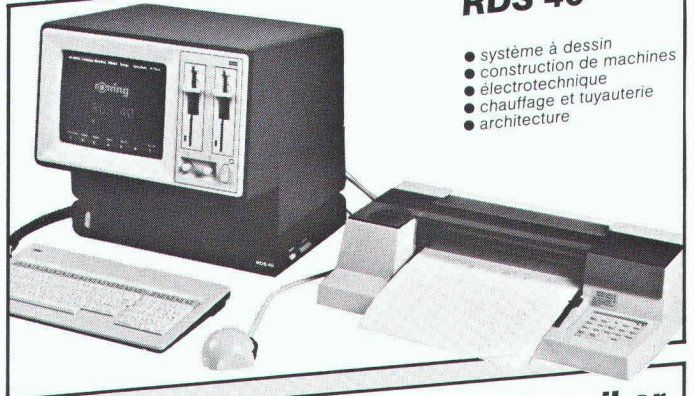
DAO + traceurs électroniques

**IGOS DAO-système**



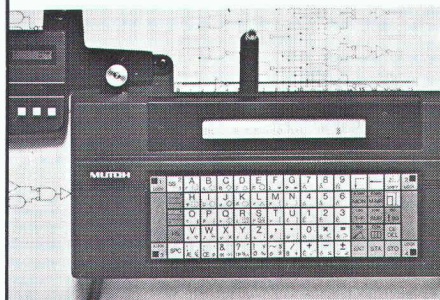
- 3D trait
- construction de variantes
- construction de machines
- cadastre souterrain
- cartographie
- architecture
- climatisation
- schémas

**RDS 40**



- système à dessin
- construction de machines
- électrotechnique
- chauffage et tuyauterie
- architecture

**Mutoh ET 3600 scriber**



- appareil standard des PTT
- écriture
- symbolisation
- cotation

Racher + Co. AG  
Marktgasse 12  
8025 Zürich  
Tel. 01/47 92 11

Racher + Co. AG  
Abt. Computer Grafik Systeme  
8919 Rottenschwil  
Tel. 057/34 19 12

B 2026

**BON**

- démonstration sans engagement  
 documentation  
 IGOS  RDS 40  Mutoh scriber

Entreprise: \_\_\_\_\_  
 À l'attention: \_\_\_\_\_  
 Adresse: \_\_\_\_\_  
 Tél.: \_\_\_\_\_  
 Envoyer chez: Racher + Cie SA, Marktgasse 12, 8025 Zürich



# ARCONDA®

**La gamme ARCONDA à 5 étoiles pour places et rues exclusives.**



B 2178

**par ex. ARCONDA ANTIK, le chemin moderne et convaincant du pavement classique de style.**

Les pavés ARCONDA Antik permettent une pose simple, rapide et propre comme pour les pavés en béton courants. La configuration naturelle des joints est obtenue avec les saillies d'écartement.

La gamme ARCONDA à 5 étoiles est un système bien réfléchi, proche de la nature et avantageux se composant de pavés d'arc et linéaires assortis de bordures et éléments d'aménagement ton sur ton.

### Sur les traces de la nature

Un produit de  
A. Tschümperlin AG  
Exposition en zone industrielle  
Neuhof Baar-Zug (à la sortie  
de l'autoroute)

**Nouveau**  
en tournée pour vous:  
l'Expomobil  
Tschümperlin

I+A1



#### Cela m'intéresse

- J'aimerais voir et marcher sur la gamme ARCONDA à 5 étoiles. Votre conseiller technique doit me téléphoner pour décider d'un rendez-vous.
- Envoyez-moi une documentation
- le plan de tournée de l'Expomobil

Nom: \_\_\_\_\_

Profession/branche: \_\_\_\_\_

Rue: \_\_\_\_\_

Code post./Localité: \_\_\_\_\_

**A. Tschümperlin AG**

Matériaux de construction  
6340 Baar/Zug, Tél. 042/33 34 44

# OSRAM DULUX® L.

Les nouvelles lampes DULUX® L de 25/35/45 cm de longueur offrent de nombreuses et nouvelles possibilités d'installation de luminaires. 2/3 plus courtes que les tubes conventionnels, mais toutes aussi puissantes et dans les mêmes teintes de lumière.

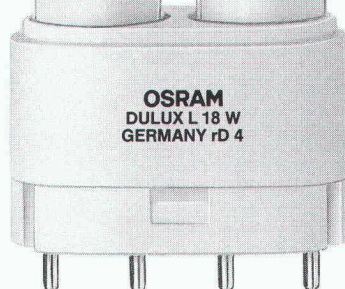
DULUX® L 18 W 232	18 W = 1200 Lumen
DULUX® L 24 W 327	24 W = 1800 Lumen
DULUX® L 36 W 422	36 W = 2900 Lumen

Culot unique à 4 broches pour installations conventionnelles ou HF. Teintes LUMILUX®.

DULUX® L, la lampe pour le spécialiste créatif.

DULUX® L  
grandeur originale

2.21 b ch B 2142

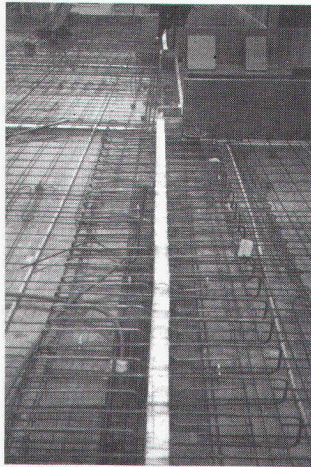


**OSRAM**



No 1 en qualité

et flexibilité



- Armature continue en acier inoxydable
- Isolation repoussant l'eau
- Eléments adaptés au chantier
- Mesures spéciales sur demande
- Pas de soudures
- Livraison immédiate franco chantier

B1968

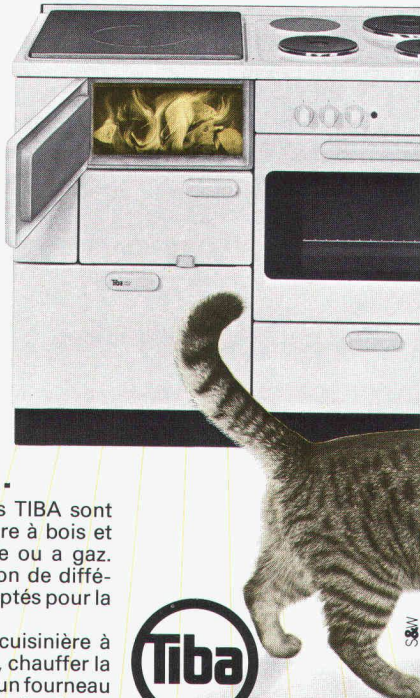
# ebea®

## Assemblage des dalles en console

F. Brechbühler

Fer de reprise pour béton armé  
Südstr.4, 3110 Münsingen  
Tel. 031/92 53 53/54

*Une combinaison idéale bois/électricité.*



### Une cuisinière combinée TIBA.

Les cuisinières combinées TIBA sont composées d'une cuisinière à bois et d'une cuisinière électrique ou à gaz. Elles permettent l'utilisation de différents genres d'énergie adaptés pour la cuisson et le chauffage.

Lorsque vous allumez la cuisinière à bois, vous pouvez cuisiner, chauffer la cuisine, un boiler et même un fourneau à banc. Une utilisation optimale de l'énergie!

La combinaison de la cuisinière à bois avec celle électrique ou à gaz vous permet de réaliser un système économique et adapté à votre maison.



*La chaleur naturelle pour la cuisine et le foyer.*

B 2154

A envoyer à: TIBA SA, 4416 Bubendorf, tél. 061/95 22 44

IA3

Faites-moi parvenir une documentation concernant:

- Cuisinières à bois et combinées     Cuisinières à chauffage central, chauffage (grand confort)     Blocs de cuisine

Nom/Prénom

Adresse

Tél.

# Visura

Treuhand-Gesellschaft  
Société Fiduciaire  
Società Fiduciaria

Votre partenaire pour fiscalité,  
tenue de comptabilité, informatique,  
prévoyance professionnelle,  
conseil d'entreprise

B1496

1002 Lausanne, rue St-Martin 9, Tél. 021 20 89 71  
succursales à Zurich, Aarau, Altdorf, Granges,  
Lucerne, Olten, St-Gall, Soleure, Stans

## Demain Demain Demain

vos succès dépendra  
de l'impact de votre  
publicité d'aujourd'hui

### La brique en béton : la brique leader

# BRAVO L'ISOLATION!



Synthèse

Moins de nuisances sonores: avec la brique en béton, on dort sur ses deux oreilles. Sa masse volumique élevée absorbe remarquablement les bruits.

Ses autres qualités? La brique en

béton, une solidité à toute épreuve, se pose facilement, constitue le support idéal pour les mortiers de crépissage et en mur apparent teinté, se pare de toutes les séductions.

### De plus, elle est économique.

Fabriquée dans des centres de production modernes en Suisse romande. Stock, garantie, livraison et conseils adaptés à vos besoins.

CORNAZ & FILS SA Allaman • DESMEULES Frères SA Granges-Marnand • EGGS & LUGGINBÜHL Sion • FAC SA Renens et Paudex • GGR SA Granges Gravière du Rhône, Fully • HELFER Givisiez • OTTO KALBERMATTEN AG Brig • MARENDAZ SA Carouge • MATÉRIAUX DE CONSTRUCTION SA Dépôt de Ste-Marguerite, Sion • MAULINI & Cie Veyrier • PLANCHERS KAISER SA Nyon • PROCIM SA Monthey • PROZ Frères SA Sion et Riddes • SUDAN Broc

B 2143



**Bâtiment administratif Tetra Pak SA, Pully**

**Construit avec ALISOL**

Système de profilés isolés en aluminium, économisant de l'énergie, pour fenêtres, portes et façades qui n'exigent pas d'entretien. Pour tout renseignement: notre département vente des produits SOPRO  
Téléphone 064 70 11 01

**ALUMINIUM SA MENZIKEN** Suisse

B1930

**Imprimerie  
Bron SA  
Lausanne**

**Tél. 021 32 99 44**

*conseille,  
créé et réalise  
l'imprimé  
de qualité  
en offset*

La plus grande satisfaction des «énergéo-économés» suisses?

*C'est ça!*

## Le programme de fenêtres Schweizer.

Les déperditions de chaleur et le manque d'étanchéité vous dérangent? Ou le bruit et la poussière? Envisagez-vous de rénover un immeuble ancien ou de projeter une construction nouvelle de façon rentable dès le début? Notre programme de fenêtres englobe des solutions répondant à toutes les exigences et dimensions: Qu'il s'agisse de fenêtres à châssis alu intégralement isolées à protec-

tion acoustique et thermique accrue ou de fenêtres bois-alu, teintées à l'intérieur et à l'extérieur de couleurs différentes.

Et, détail non négligeable, ces programmes de fenêtres restent une solution fiable et rentable pour de longues années.

Notre contribution à l'économie d'énergie et d'entretien.

**Ernst Schweizer SA**  
**Constructions métalliques**

**Zurich**

**Sessa-Norm**

B2183

**Coupon:** Veuillez m'informer en détails de votre programme de fenêtres.

Nom \_\_\_\_\_

Rue \_\_\_\_\_

NPA/Localité \_\_\_\_\_

IAS \_\_\_\_\_

Ernst Schweizer SA, Constructions métalliques, 8908 Hedingen ZH, Tél. 01/763 6111  
Bureau de vente pour la Suisse romande: CH-1006 Lausanne, Chemin du Cap 3, Tél. 021/29 92 44





B2186

## Vos clients sont contents

Notre informatique pilote 30000 références - produits. Gain de temps. Sources d'erreur réduites à l'extrême. Facilité pour vos commandes. Ajoutez un parc de 70 véhicules et le souci de moderniser constamment nos 12 centres de distribution. Nous sommes vos partenaires. Et vos clients sont contents.

*Vive la vie...*

**GETAZ  
ROMANG**

LEADER DE L'ÉQUIPEMENT POUR L'HABITAT



## Histoires d'eau



**Avant d'avoir les pieds dans l'eau...  
appelez le 021 / 35 77 22**

Notre service technique vous conseillera, ainsi que votre entrepreneur, pour résoudre de façon simple et définitive vos problèmes d'infiltration d'eau.



Depuis 1912 au service de l'étanchéité et la rénovation du béton et de la maçonnerie. Les produits Thoro sont en vente chez votre marchand de matériaux.

B2155



**MEGAPOL SA**  
Des produits de pointe.  
Des conseils de spécialistes.

Visitez notre stand 1701  
Habitat et Jardin

14, rue du Jura - 1023 Crissier-Lausanne

## SELVOPLAN

Brevet suisse + test EMPA

**Les avantages décisifs de la  
chape liquide autonivelante  
pour la rénovation**



Gain de temps par la suppression des coûteux travaux de reprofilage et de consolidation.  
Épaisseur de la chape réduite à 30 mm.  
Faible poids de la chape: 60 kg/m<sup>2</sup>.  
Surface parfaitement plane.  
Grande résistance à la compression et à la flexion.  
Pose journalière jusqu'à 500 m<sup>2</sup>.  
Aucune usure, même par trafic de chantier intensif.  
Conductibilité idéale pour chauffage par le sol.  
Élimine les grincements de sols.  
Accessible après 24 h.  
Plaine charge après 48 h.  
Séchage rapide.  
Convient à la pose de tous revêtements.

Longue expérience (plusieurs centaines de milliers de m<sup>2</sup> posés en Suisse).

Un produit Bayer.

Demandez notre documentation!

Selvoplan - chapes flottantes - sols industriels.

Notre service technique établira études et offres, sans engagement.

**BALZAN IMMER**  
Entreprise spécialisée **SA**

Lausanne Avenue Tivoli 60 Tél. (021) 24 99 91  
Fribourg Rte des Arsenaux 9 Tél. (037) 22 40 22

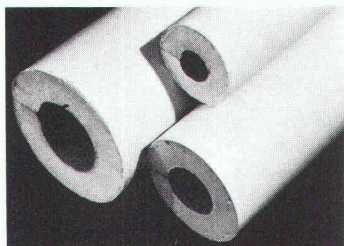
B2093

**La  
technique  
est une  
évolution constante**

«Ingénieurs  
et architectes suisses»  
permet de se tenir au courant,  
et la partie «annonces» fournit  
également des informations  
utiles.

## LANDOLT-ISOLATIONS DE TUBES

POLYROLL 2000®



- PIR-Mousse rigide U/3
- Conductibilité thermique 0,025 W/mK
- Enveloppe PUC
- Montage facile et rapide
- Épaisseur d'isolation de 20 à 60mm

Vente par le grossiste

FRITZ LANDOLT AG, Bahnhofstrasse 35, 8752 Näfels. Tél. 058/36 11 21, télex 875 593

B2164



*Nous sommes  
à la Hilsa!  
Hall A, Stand 2015*



## VILLE DE BIENNE

L'Office municipal du génie civil met au concours un poste d'

### ingénieur EPF ou ETS

(homme ou femme)

discipline technique de l'évacuation des eaux.

#### Tâches

Collaborer à :

- établir un nouveau PGC;
- exécuter les mesures découlant de la Loi sur la protection des eaux;
- élaborer des projets d'assainissement et de viabilisation;
- surveiller toutes les possibilités d'obtenir des subventions;
- élaborer des plans de détail;
- planifier le déroulement des affaires sur le plan de l'organisation et des finances;
- s'occuper des contrats;
- élaborer des bases de projets, rapports, demandes de crédit.

#### Exigences

- études achevées + connaissances approfondies dans le domaine des installations d'évacuation des eaux urbaines;
- expérience, éventuellement membre individuel de l'Association suisse des professionnels de l'épuration des eaux;
- expérience dans l'application du TED.

**Entrée en fonction :** à convenir.

#### Nous offrons

- un travail intéressant dans le cadre d'une équipe de haut niveau technique;
- un salaire indexé dans le cadre du Règlement municipal des salaires.

De plus amples renseignements sont volontiers donnés par l'Office municipal du génie civil, tél. 032/2125 80 (ingénieur municipal).

Les candidatures doivent être adressées à l'Office du personnel de la ville de Bienne, 5a, Pont-du-Moulin, 2501 Bienne, où l'on peut également demander des formules de postulation (tél. 032/2122 21).



## VILLE DE BIENNE

Nous cherchons à engager

### architecte

Formation EPF ou ETS, éventuellement dessinateur avec expérience ou intérêt dans les domaines des concours et projets d'architecture.

Faire offre avec curriculum vitae au bureau:  
Marcel Eschmann, architecte FSAI/SIA  
2740 Moutier  
Tél. 032/93 22 85



RÉPUBLIQUE ET CANTON DU JURA  
Service du personnel

Le Service des ponts et chaussées, à Delémont, met au concours le poste de

### chef du bureau d'étude I

#### Missions:

Etablissement des plans et documents techniques du Service des ponts et chaussées relatifs aux routes cantonales, tels que :

- études préliminaires, avant-projets, études comparatives, recherches de solutions optimales, etc.;
- études d'impact;
- études de trafic (exploitation des comptages et recensements de circulations, dimensionnement de carrefours, signalisation, marquages, etc.);
- établissement de plans-types, programmes de travaux, etc.;
- élaboration et mise à jour permanente du plan directeur des routes;
- mise à jour permanente des cadastres routiers.

#### Exigences:

- diplôme d'ingénieur civil ETS;
- plusieurs années de pratique dans la plupart des domaines d'activité précités;
- aptitude à travailler en équipe.

**Traitement :** à convenir.

**Entrée en fonction :** dans les délais les meilleurs.

**Lieu de travail :** Delémont.

#### Renseignements:

- peuvent être obtenus auprès de M. Jean Eckert, ingénieur cantonal, Delémont. Tél. 066/21 53 85.

Les candidatures doivent être adressées au Service du personnel de la République et Canton du Jura, route de Moutier 93, 2800 Delémont, avec la mention « Postulation », accompagnées des documents usuels jusqu'au 28 février 1986.

Service du personnel  
Jean-Georges Devanthery

### Ingénieur civil EPF

(nationalité suisse, 4 ans exp. struct.)

cherche un poste de travail avec responsabilités, en Suisse ou à l'étranger. Attend propositions intéressantes dans n'importe quel domaine.

Ecrire sous chiffre IAS 407 à IVA SA, rue du Pré-du-Marché 23, 1004 Lausanne.

Aucune progression à long  
terme ne saurait se concevoir  
sans publicité.  
Des annonces dans « Ingénieurs  
et architectes suisses »  
vous assurent une position  
d'avant-garde dans  
l'économie de demain.

**Aller de l'avant**

Régie des annonces :  
IVA SA de publicité  
internationale  
Rue Pré-du-Marché 23  
1004 Lausanne  
Tél. (021) 37 72 72 / 73 / 74



## La Direction de l'Intérieur et de l'Agriculture

met au concours le poste récemment créé à l'Inspection cantonale des forêts pour

### le génie forestier et la stabilisation des versants

(y compris méthodes de protection végétale)

#### Exigences :

- diplôme universitaire (ingénieur forestier EPF ; ingénieur civil EPF avec connaissances pratiques en géologie, ou géologue avec connaissances en travaux de défense) ;
- expérience pratique dans ces domaines d'activité ;
- langue maternelle française ou allemande, avec bonnes connaissances de l'autre langue.

Entrée en fonction : immédiatement ou à convenir.

Lieu de travail : Fribourg.

Tous renseignements concernant ce poste peuvent être obtenus auprès de M. Anton Brühlhart, inspecteur en chef des forêts, Fribourg (037/24 02 61).

Les personnes intéressées sont priées d'adresser leur offre manuscrite avec curriculum vitae, photo, copies de certificats et références, jusqu'au 15 mars 1986, à l'Office du personnel de l'Etat, avenue de Rome 19, 1700 Fribourg.



Allemand Jeanneret Schmid SA  
Bureau d'ingénieurs civils  
Neuchâtel

actif dans la construction routière, les travaux de génie civil, les constructions souterraines, les installations d'alimentation en eau, les constructions industrielles

cherche à engager un

### ingénieur civil diplômé EPF ou ETS

avec de l'expérience ou de l'intérêt pour l'un des domaines d'activité ; avec de l'esprit d'initiative et de collaboration.

Entrée en fonction et salaire : à convenir.

Les personnes intéressées sont priées de prendre contact avec : AJS, rue du Musée 4, Neuchâtel (tél. 038/24 42 55).

La Direction des Travaux publics met au concours le poste d'

### architecte ETS

auprès de l'Office des constructions et de l'aménagement du territoire.

#### Exigences :

- langue maternelle française, avec bonnes connaissances de l'allemand ;
- expériences en matière d'élaboration et d'exécution de projets de constructions ;
- connaissances ou intérêt dans le domaine de l'application des mesures d'économie d'énergie à la construction.

Entrée en fonction : de suite ou à convenir.

Faire offres de service manuscrites, avec curriculum vitae, copies de certificats, références et prétentions de salaire, jusqu'au 22 février 1986 à l'Office du personnel de l'Etat de Fribourg, avenue de Rome 19, 1700 Fribourg.



L'ECOLE POLYTECHNIQUE  
FÉDÉRALE DE LAUSANNE

cherche pour son laboratoire de mécanique des sols à Ecublens

### jeune ingénieur génie civil EPF

pour de la recherche en mécanique des sols.

Renseignements : M. Dysli (021/47 2313/15).

Les offres de service, accompagnées d'un curriculum vitae et diplômes, sont à adresser au

Service du personnel de l'EPFL, GR-Ecublens  
1015 Lausanne.

### Dr ingénieur (génie civil)

mécanique et dynamique des structures, mécanique appliquée, méthodes numériques, offshore, nucléaire, hydro, recherche retour en Suisse romande dans poste à responsabilités.

Contact sous chiffre IAS 405 à IVA SA, rue du Pré-du-Marché 23, 1004 Lausanne.

Le Bureau d'ingénieur Bois Consult Natterer SA  
cherche :

### un dessinateur ou technicien

Expérience en construction en bois ou en acier souhaitée pour l'exécution de plans de construction, surveillance de chantier, etc.

Information auprès de : M. J. Natterer, CH-1163 Etoy-Village,  
Tél. 021/76 36 10



ATELIERS DE CONSTRUCTIONS MÉCANIQUES DE VEVEY S.A. 1800 VEVEY (SUISSE)

VEVEY développe et fabrique des produits d'investissement de haute technicité dans les domaines de l'énergie hydraulique et thermique, du transport urbain et suburbain ainsi que de la manutention lourde.

En vue de la construction d'une ligne d'essai pour un nouveau système de transport suspendu, nous désirons engager au plus vite un

### ingénieur civil EPF

spécialiste en construction métallique

Nous demandons :

- excellentes connaissances en statique, en calcul sismique et en analyse vibratoire ;
- connaissances des normes en vigueur et des moyens informatiques modernes ;
- maîtrise du français, de l'allemand et de l'anglais.

Les personnes intéressées voudront bien adresser leurs offres de services complètes au

ATELIERS DE CONSTRUCTIONS MÉCANIQUES DE  
VEVEY SA Service du personnel 1800 Vevey

☎ (021) 51 00 51



## Bureau d'architecture

à Lausanne

travaillant principalement dans la planification et la construction de bâtiments agricoles, recherche

## architecte ETS ou EPF

L'intéressé doit être assez jeune et satisfaire aux exigences suivantes:

- être capable d'assumer la direction d'un bureau (4 à 5 collaborateurs);
- être de nationalité suisse;
- disposer de bonnes connaissances dans le domaine de la construction agricole.

Date d'entrée à convenir.

Si cette tâche vous intéresse et si vous estimez pouvoir la remplir, veuillez soumettre une offre manuscrite, avec curriculum vitae, photo, copies de certificats et diplômes sous chiffre IAS 406 à IVA SA, rue du Pré-du-Marché 23, 1004 Lausanne.



RÉPUBLIQUE ET CANTON DU JURA  
Service du personnel

Le Service des ponts et chaussées, à Delémont, met au concours le poste de

## inspecteur des chantiers

pour sa section des routes cantonales

### Missions:

Surveillance des travaux d'aménagement et de maintenance du réseau routier cantonal, comprenant entre autres:

- participation à l'établissement de conventions avec les propriétaires riverains;
- mise en soumission des travaux et contrôle des soumissions;
- établissement des programmes annuels et trimestriels des dépenses et contrôle permanent de ces dernières;
- direction générale des travaux dont la direction locale est confiée à des mandataires privés;
- direction locale des travaux de maintenance;
- éventuellement chef de projet dans le cadre de grands chantiers.

### Exigences:

- ingénieur civil ETS spécialisé dans la construction des routes;
- plusieurs années de pratique, particulièrement dans la direction et l'exécution des chantiers;
- aptitudes à exécuter des tâches administratives, à travailler en équipe et à diriger des réunions.

**Traitement:** à convenir.

**Entrée en fonction:** dans les délais les meilleures.

**Lieu de travail:** Delémont.

### Renseignements:

- peuvent être obtenus auprès de M. Jean Eckert, ingénieur cantonal, Delémont. Tél. 066/215385.

Les candidatures doivent être adressées au Service du personnel de la République et Canton du Jura, route de Moutier 93, 2800 Delémont, avec la mention « Postulation », accompagnées des documents usuels jusqu'au 28 février 1986.

Service du personnel  
Jean-Georges Devanthery

Bureau d'études cherche, dans le cadre du développement de ses activités, un

## ingénieur civil EPF ou ETS

pour travaux de recherche dans le secteur de la construction.

### Ce poste requiert:

- une expérience professionnelle de plusieurs années;
- des connaissances de l'informatique;
- la faculté de travailler d'une manière indépendante;
- le sens des contacts et l'esprit d'initiative.

### Nous offrons:

- une activité variée;
- un emploi stable;
- un travail dans une équipe jeune et dynamique.

Ingeplan

Faire offres manuscrites en joignant tous les documents d'usage.

INGEPLAN SA,  
54, rte  
de Frontenex,  
1207 Genève.



Ecole suisse du bois, Bienne

En vue de la création d'une section ETS d'ingénieurs du bois, les places suivantes sont mises au concours:

## professeur en construction du bois professeur en science et technologie du bois professeur en économie du bois

### Nous demandons:

- selon la spécialité, formation d'école supérieure comme ingénieur en construction, ingénieur du bois, ingénieur d'exploitation, administrateur d'exploitation ou formation similaire;
- expérience professionnelle correspondante et certificat d'aptitude;
- compétence pour enseigner en langue française et allemande.

### Nous offrons:

- activité intéressante et pleine de responsabilité;
- possibilité de participer à l'élaboration de documentation pour les cours du programme d'impulsion ou de projets de recherche appliquée;
- salaire/prestations sociales en vertu de la loi cantonale;
- collaboration dans un groupe dynamique.

**Entrée en fonction:** été 1986 ou à convenir.

**Délai d'inscription:** 28 février 1986.

Les personnes intéressées voudront bien demander le guide d'études de la nouvelle section ETS et le cahier des charges.

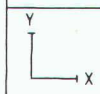
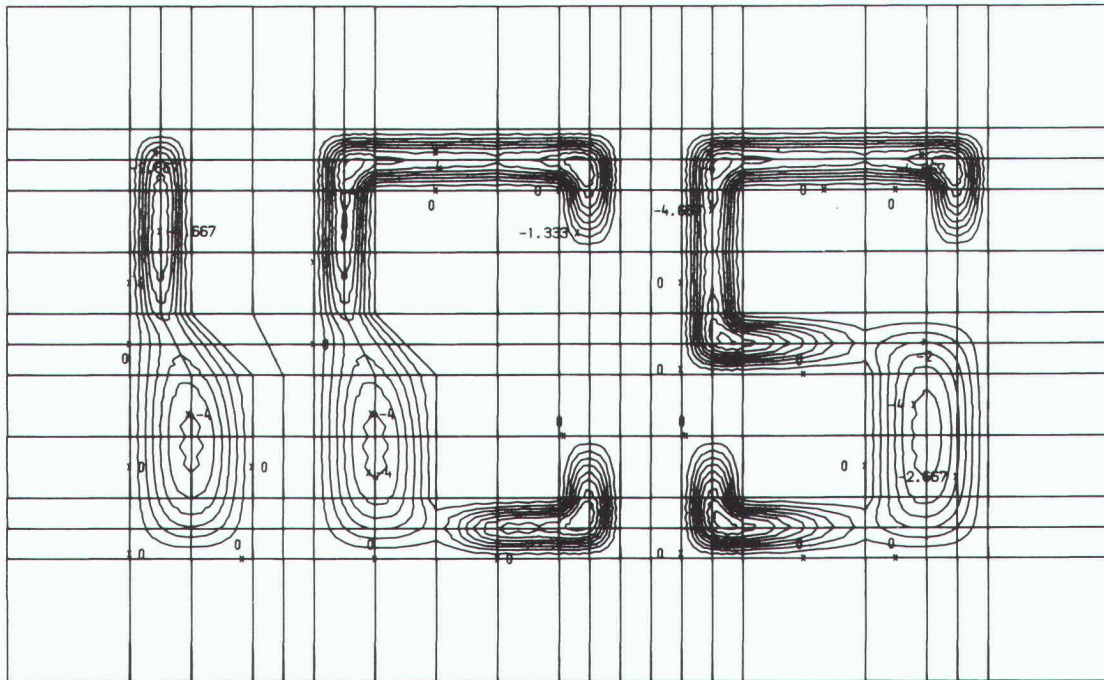
Les offres avec la documentation d'usage sont à adresser à l'Ecole suisse du bois, route de Soleure 102, 2504 Bienne, tél. 032/414296.



# Qui calcule les coques, dalles, parois... par éléments finis ?

DALLE ICS  
STRUCTURE COMPLETE

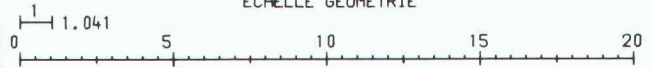
PANORAMA  
15/12/85



COMBINAISON DE CAS DE CHARGE

NUM 1  
VAL 1.00

ECHELLE GEOMETRIE



DEPLACEMENTS W / .100E-05  
NIVEAUX: -.6000E-05 A .0000E+00, PAR PAS DE .6667E-06 (10 NIVEAUX)

## COMPUTER

## SERVICES

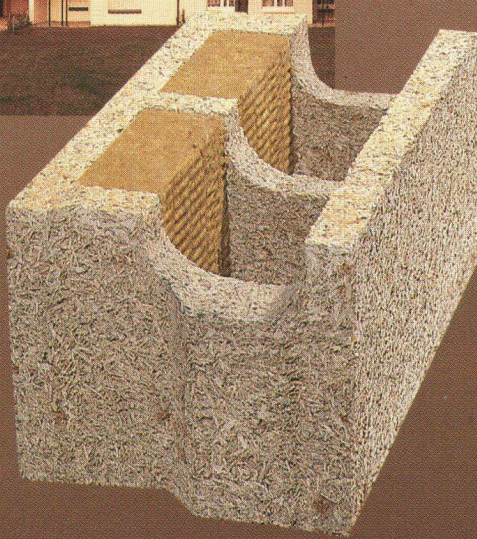
Ch. de Montelly 62  
Tél.: 021/251175

CH-1007 Lausanne  
Télex: 24920 ics ch



La maçonnerie actuelle DURISOL, avec une isolation complémentaire en laine de pierre incorporée ( $k = 0,30 \text{ W/m}^2 \text{ K}$  avec le plot de 30 cm d'épaisseur) forme le mur complet. Les plots sont posés à sec, les alvéoles bétonnées. Un choix varié de plots permet une grande liberté de création. La maçonnerie répond pleinement aux exigences de la physique du bâtiment, à un coût très favorable.

La planification et les conseils techniques sont fournis gratuitement par notre personnel qualifié. L'entrepreneur reçoit bien entendu sa marchandise dans le délai souhaité, au rythme désiré. Nous reprenons la marchandise non-utilisée et la bonifions.



La collection en voûte

Eléments de façades  
Eléments de toiture et de plancher  
Eléments antibruit  
Dalles hourdis-caissons

Maçonnerie  
Plaques isolantes  
Duripanel, panneaux agglomérés bois/ciment

Durisol Villmergen SA  
CH-5612 Villmergen  
Téléphone 057/21 12 81  
Télex 58 363

Bureau de vente pour la Suisse romande  
CH-1020 Renens  
Téléphone 021/34 74 64

le matériau naturel

B2180

**Durisol**  
le matériau naturel