

**Zeitschrift:** Ingénieurs et architectes suisses  
**Band:** 112 (1986)  
**Heft:** 1-2

## **Sonstiges**

### **Nutzungsbedingungen**

Die ETH-Bibliothek ist die Anbieterin der digitalisierten Zeitschriften. Sie besitzt keine Urheberrechte an den Zeitschriften und ist nicht verantwortlich für deren Inhalte. Die Rechte liegen in der Regel bei den Herausgebern beziehungsweise den externen Rechteinhabern. [Siehe Rechtliche Hinweise.](#)

### **Conditions d'utilisation**

L'ETH Library est le fournisseur des revues numérisées. Elle ne détient aucun droit d'auteur sur les revues et n'est pas responsable de leur contenu. En règle générale, les droits sont détenus par les éditeurs ou les détenteurs de droits externes. [Voir Informations légales.](#)

### **Terms of use**

The ETH Library is the provider of the digitised journals. It does not own any copyrights to the journals and is not responsible for their content. The rights usually lie with the publishers or the external rights holders. [See Legal notice.](#)

**Download PDF:** 29.01.2025

**ETH-Bibliothek Zürich, E-Periodica, <https://www.e-periodica.ch>**

# Ingénieurs et architectes suisses

Bulletin technique  
de la Suisse romande

Paraît tous les 15 jours

112<sup>e</sup> année N° 1-2/86 13 janvier 1986

## Rédaction

Rédaction de «Ingénieurs et architectes suisses», tirés à part, renseignements: En Bassenges, 1024 Ecublens, tél. (021) 47 20 98 (mardi et jeudi, 14 h. à 16 h. 30)

Jean-Pierre Weibel,  
ing. EPFZ-SIA,  
rédacteur en chef

François Neyroud, arch. SIA,  
collaborateur permanent

Walter Peter, ing. EPFL-SIA,  
collaborateur

Société des éditions  
des associations techniques  
universitaires (SEATU)

**Impression:**  
Imprimerie Bron SA  
1001 Lausanne  
**Photolitho:**  
Polygravia, Borde 28 bis  
1018 Lausanne

Les manuscrits seront rendus  
selon accord avec la rédaction

Toute reproduction du texte et  
des illustrations n'est autorisée  
qu'avec l'accord de la rédaction  
et l'indication de la source

## Abonnements

Un an, Suisse Fr. 109.—  
Un an, étranger Fr. 118.—  
Prix du numéro, Suisse Fr. 6.50  
Prix du numéro, étranger Fr. 7.50

Abonnement à prix réduit pour  
étudiants et membres A<sup>3</sup>E<sup>2</sup>PL,  
GEP, ASIC, FAS et UTS.

**Membres SIA:** toutes communi-  
cations concernant les abon-  
nements sont à adresser exclusi-  
vement au Secrétariat général de la  
SIA, case postale, 8039 Zurich,  
tél. (01) 20115 70.

CCP: Ingénieurs et architectes  
suisses (Bulletin technique de la  
Suisse romande),  
N° 10-5775, Lausanne

Adresser toutes communications  
concernant abonnement, vente au  
numéro, changement d'adresse,  
expédition, etc. à:  
Imprimerie Bron SA,  
case postale 508,  
1001 Lausanne, tél. (021) 32 99 44

## Régie des annonces

**IVA**

IVA SA de publicité  
internationale  
23, rue du Pré-du-Marché  
1004 Lausanne  
Tél. (021) 37 72 72 / 73 / 74

Siège central:  
Mühlebachstr. 43, 8032 Zurich  
Tél. (01) 251 24 50

# Schweizer Ingenieur und Architekt

Schweizerische Bauzeitung

Adresse: Postfach,  
CH-8021 Zürich  
Tel. (01) 201 55 36

### Numéro 50/85

Ökologie als Feuerwehr.  
Von *Conrad U. Brunner*,  
Zürich 1237  
Ingenieurbioologische  
Uferstabilisierung —  
ein Erfahrungsbericht.  
Von *Helga Zeh*, Worb 1238  
Kläranlagen für abge-  
legene Gebiete.  
Von *Alois von Wyl*,  
Schachen 1243

### Numéro 51-52/85

Wieviel Zeit  
braucht der Mensch?  
Von *B. Peyer* 1255  
Architektur  
in ganzheitlicher Sicht.  
Von *Werner Jaray*,  
Zürich 1256  
Kunststoffsanierte  
Holzbauteile  
unter schwingender  
Beanspruchung.  
Von *Ulrich A. Meierhofer*,  
Dübendorf 1260

### Organe officiels

de la Société suisse des  
ingénieurs et des architectes (SIA),

de l'Association amicale  
des anciens élèves de l'EPFL  
(Ecole polytechnique fédérale  
de Lausanne),

des Groupes romands des  
anciens élèves de l'EPFZ (Ecole  
polytechnique fédérale de  
Zurich)

et de l'Association suisse des  
ingénieurs-conseils (ASIC)

## Sommaire

Tableau des concours B 1

Carnet des concours B 1

Actualité B 2

Produits nouveaux B 2, B 4

A nos lecteurs B 2

### Editorial

Les vœux du président  
de la SIA  
pour la nouvelle année 1

Vie de la SIA 2, B 3

Bibliographie 2, B 4

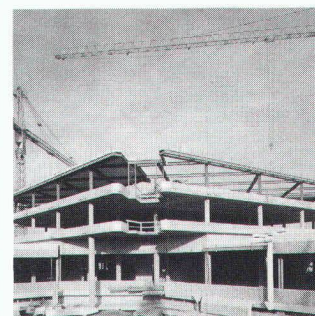
### Politique des transports

Les transports publics  
sont-ils à même  
de résoudre  
les problèmes du trafic  
d'agglomération?  
par *Philippe H. Bovy* 3

Industrie et technique B 3

Documentation générale B 4

## Couverture



Colonnes centrifugées **GRAM**.  
Usine LEMO à Ecublens, fabri-  
que de connecteurs électriques.  
Ing. SGI, Lausanne.  
Arch. PLANIDEC SA, Grand-  
vaux.

Le type de colonne **GRAM** section  
carrée 32 × 32 cm fut choisi pour  
cette superbe construction.

Spécialiste dans la préfabrication  
de piliers en béton armé centri-  
fugé à haute résistance, **GRAM**  
participe à de nombreuses réali-  
sations sur le plan suisse.

La section des colonnes peut être  
ronde, carrée, polygonale ou tout  
autre forme souhaitée par l'archi-  
tecte, pour des raisons d'esthé-  
tique. La haute résistance du bé-  
ton centrifugé, plus de 600 kg/  
cm<sup>2</sup>, permet d'envisager de fai-  
bles sections. Les colonnes **GRAM**  
offrent toujours plus de place  
disponible dans les bâtiments  
administratifs, industriels, par-  
kings et écoles.

Vos questions nous intéressent,  
votre partenaire **GRAM** vous offre  
une documentation toujours  
plus détaillée, technique et ac-  
tuelle.

### GRAM SA

Eléments en béton  
1523 Villeneuve-près-Lucens  
Tél. 037/64 20 21

### Dans le prochain numéro:

La gestion de projet:  
un thème d'actualité  
La modernisation du Nyon -  
Saint-Cergue - La Cure