

Zeitschrift: Ingénieurs et architectes suisses
Band: 113 (1987)
Heft: 9

Werbung

Nutzungsbedingungen

Die ETH-Bibliothek ist die Anbieterin der digitalisierten Zeitschriften. Sie besitzt keine Urheberrechte an den Zeitschriften und ist nicht verantwortlich für deren Inhalte. Die Rechte liegen in der Regel bei den Herausgebern beziehungsweise den externen Rechteinhabern. [Siehe Rechtliche Hinweise.](#)

Conditions d'utilisation

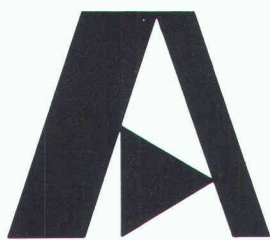
L'ETH Library est le fournisseur des revues numérisées. Elle ne détient aucun droit d'auteur sur les revues et n'est pas responsable de leur contenu. En règle générale, les droits sont détenus par les éditeurs ou les détenteurs de droits externes. [Voir Informations légales.](#)

Terms of use

The ETH Library is the provider of the digitised journals. It does not own any copyrights to the journals and is not responsible for their content. The rights usually lie with the publishers or the external rights holders. [See Legal notice.](#)

Download PDF: 03.12.2024

ETH-Bibliothek Zürich, E-Periodica, <https://www.e-periodica.ch>



AMACONSULT

présente à COMPUTER 87

SALON SUISSE DE L'INFORMATIQUE
28 avril - 1^{er} mai 1987

La nouvelle version de son logiciel intégré pour la **gestion des mandats d'architecture**

« ARCHITEC »

Entièrement réécrit en langage « C » avec tous les perfectionnements de l'informatique de quatrième génération :

- structure relationnelle des fichiers
- saisie et éditions multifenêtres
- traitement interactif du contrôle des coûts
- composition d'états de sortie « sur mesure »

SOUSSIONS – MÈTRES – COMPARAISON
SUIVI DE CHANTIERS – CONTRÔLE DES COÛTS

Le logiciel de **conception assistée par ordinateur** de COMPUTERVISION sur micro-ordinateur

« ARCHITECTE PERSONNEL »

Véritable logiciel de CAO en trois dimensions, il permet de couvrir toutes les étapes d'un projet de la conception de l'esquisse jusqu'aux plans d'exécution, en passant par les phases successives d'évolution et de modification du projet.

Spécialement conçu pour les architectes, il permet de produire :

PLANS – COUPES – FAÇADES – PERSPECTIVES
IMAGES COULEURS

AMACONSULT SA sera présent à COMPUTER 87 dans le Hall 10A – stand 1048 ainsi que sur le stand HEWLETT-PACKARD

Le point décisif du brûleur Quiet May:

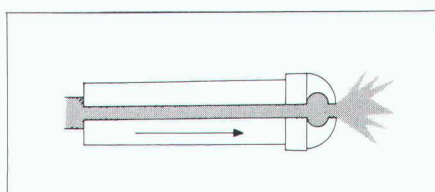
DROPLESS.

Si le brûleur est arrêté, le mazout peut dégoutter dans le foyer de la chaudière.

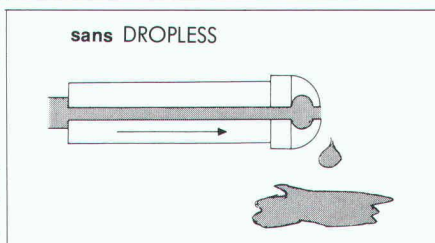
Le système Quiet May avec DROPLESS l'empêchera! Le foyer reste propre, aucune goutte n'est perdue.

Un brûleur avec préchauffage électronique du mazout et clapet d'air automatique. Quiet May, le brûleur économique et favorable à l'environnement. Montage et service facile. Service après-vente dans toute la Suisse.

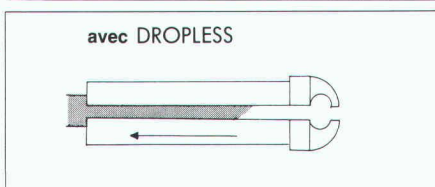
QUIET MAY



sans DROPLESS



avec DROPLESS



Notre documentation (4 modèles de petits brûleurs à mazout, 20 modèles de grands brûleurs à mazout et gaz) vous convaincra. Demandez-la sans engagement et frais.

protherm

Protherm SA
16, rue du Centre 1023 Crissier
Tél. 021/34 33 12

Wil - Dübendorf - Rapperswil -
Münchenbuchsee - Visp - Cadenazzo

Je m'intéresse à:

- action d'échange de brûleurs et chaudières
- petits brûleurs à mazout 12-47 kW
- moyens brûleurs à mazout 40-320 kW
- grands brûleurs à mazout 120-1600 kW
- brûleurs à gaz 10-90 kW

Nom: _____

Rue/No: _____

NPA/Lieu: _____

Téléphone: _____

SIA

B 2640



B2410

Plus l'assainissement est difficile, plus la solution est évidente: Hebel.

Le système de construction Hebel crée toutes les conditions pour un assainissement avantageux et rationnel de vieilles maisons – pour l'intérieur et l'extérieur. Les éléments de construction Hebel sont mis en œuvre à l'état presque sec. D'une part cela ménage les volumes bâtis déjà existants et, d'autre part, le chantier est toujours propre et en ordre. Les pierres Hebel peuvent être sciées au millimètre exactement et peuvent ainsi s'adapter avec précision où il le faut; les plaques Hebel pour toits et plafonds sont posées en moins de rien. En raison du poids infime du matériau de construction, il n'y a pratiquement pas de problème statique. Quoi que vous agrandissiez, transformiez, aménagiez ou rénoviez, le système de construction Hebel est la solution idéale.



Veuillez remplir ce coupon en cochant les informations désirées et le retourner sans tarder à
Hebel Sempach S.à.r.l. et Cie.
 Felsenegg 13, 6204 Sempach-Ville

- Nouvelle construction, agrandissement ou transformation, construisez massif et individuellement
- Modernisation de vieilles maisons et assainissement de charpentes
- Transformation, agrandissement, rénovation à faire soi-même

©

_____ Nom/prénom

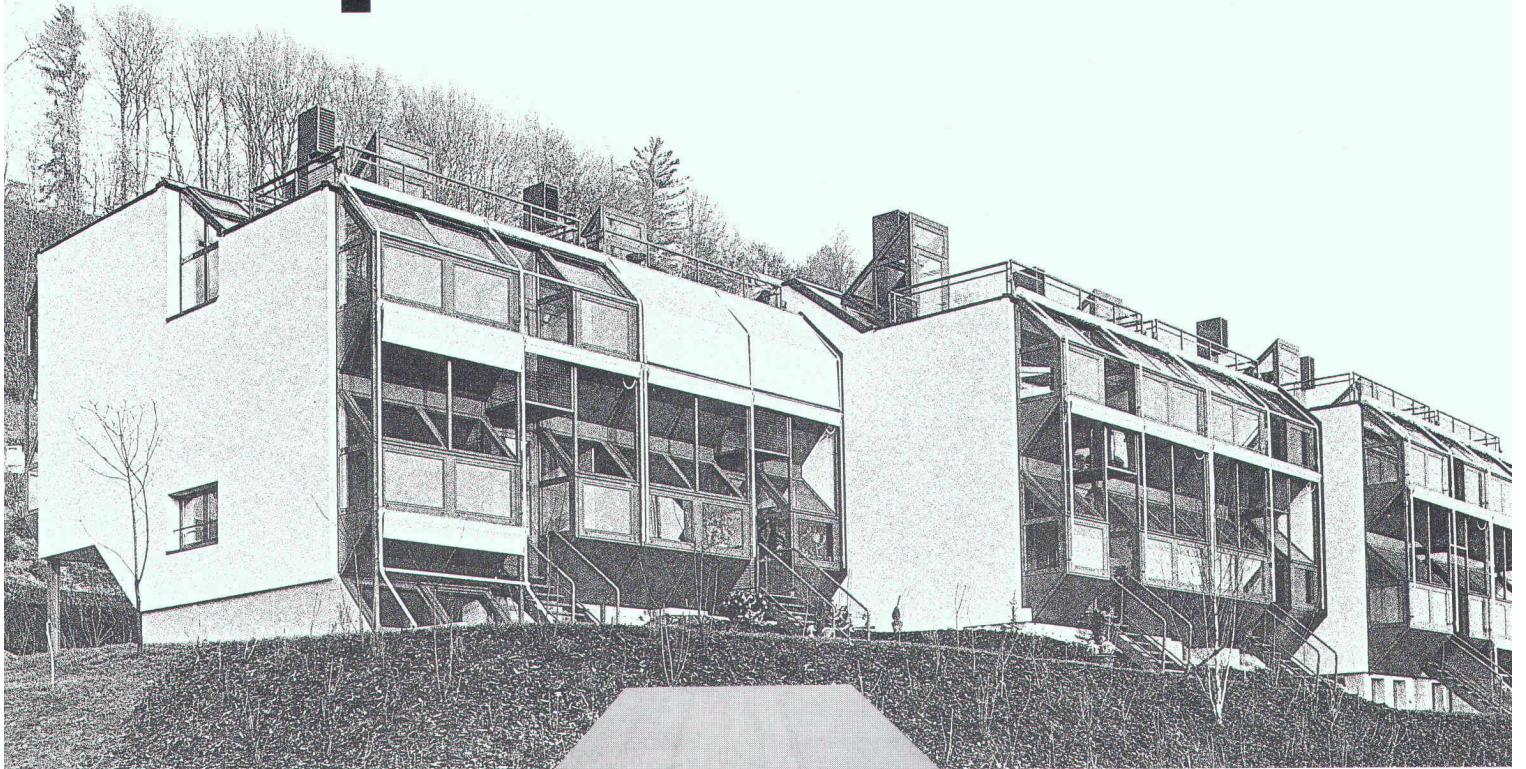
_____ Rue/no

NPA _____ Localité _____ No téléphone _____

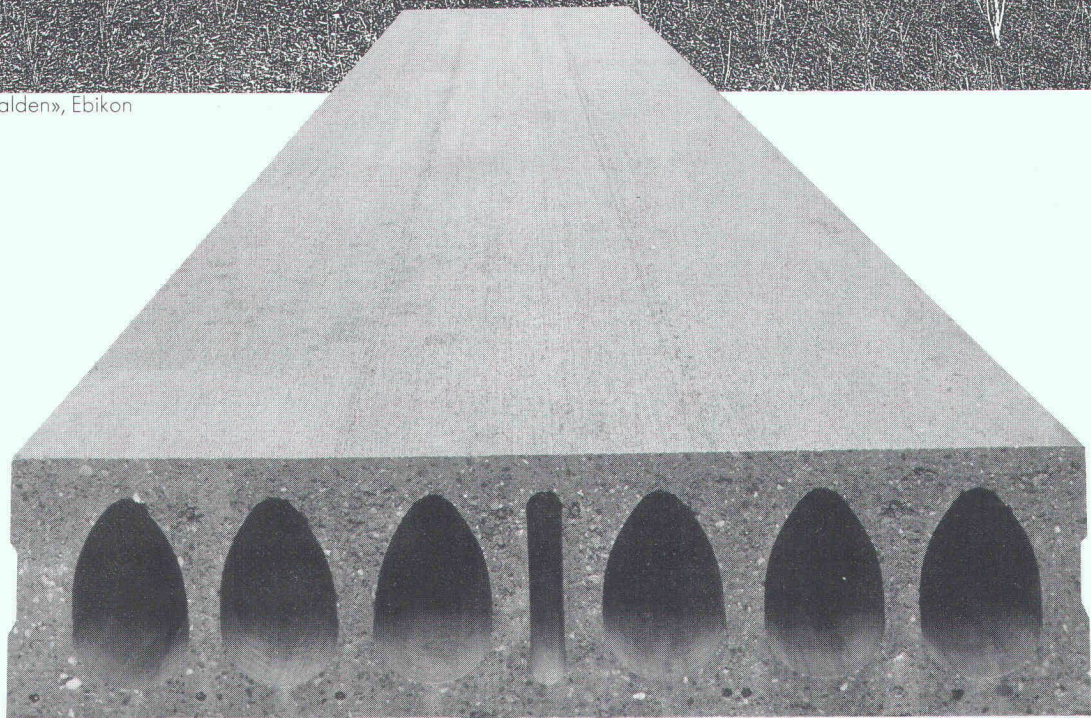


**Construire
 judicieusement**

Les souhaits d'architectes sont pour nous un défi!



Lotissement «Sonnhalden», Ebikon



B 2536

Notre réponse: **Plaques creuses BRUN**

Le nouveau système de réalisation de plafonds
pour bâtiments locatifs, artisanaux et industriels!

Les architectes et ingénieurs voudraient disposer d'un système de réalisation de plafonds qui leur laisse une liberté de conception maximale et se prête à des solutions «sur mesure». Pour nous, leur souhait est un vrai défi! Les plaques creuses BRUN sont d'un emploi rationnel, rapide et avantageux. Les plaques creuses BRUN sont préfabriquées et conviennent à des portées allant jusqu'à 12 mètres (à une largeur de 1,20 m).

BRUN

ELEMENTWERK BRUN AG LUZERN

Case postale, 6020 Emmenbrücke

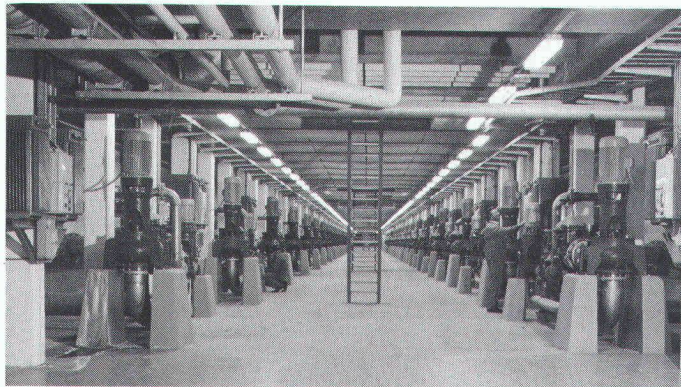
Téléphone 041 - 55 16 16

Usine: Mooshüslistr, 6032 Emmen

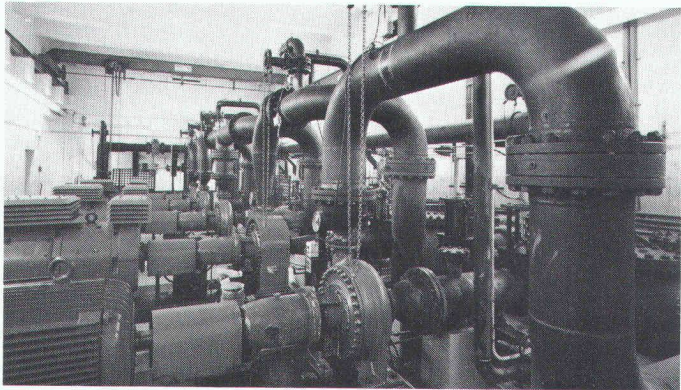
Assertion:
**Les pompes tourbillon
 TURO sont meilleures
 et plus efficaces.**

Preuve:
**Des références
 du monde entier.**

B2276



Installation d'épuration Lynetten, Copenhague, 115 pompes TURO.



Station de pompage de Dinslaken RFA, pompes TURO refoulant des boues dans un pipeline de 18 km.



Norway – le plus grand paquebot du monde. 13 stations de pompage d'eau résiduaire TURO.

Si vous êtes intéressé au prospectus de pompes tourbillon TURO qui contient également des références, téléphonez ou télécrivez-nous.

EGGER

établit une nouvelle dimension!

Emile EGGER & Cie SA, Fabrique de pompes et de machines
 CH-2088 Cressier/NE, Téléphone 038/48 11 22, Téléc 952851

le saut informatique!

L'inventaire informatique

L'informatique n'a plus de secret pour vous... et pourtant, les nouveautés ne cessent d'affluer sur le marché. Une formation continue et des connaissances approfondies sont de plus en plus nécessaires pour une utilisation optimale de l'informatique dans son ensemble.

Avec plus de 280 exposants sur 21'000 m² exclusivement réservés aux professionnels de la branche, COMPUTER 87, c'est toute l'informatique!

Les points forts

- **COMPUTER GRAPHICS** (CAD - CAM - CIM - CAE - CAP - DESKTOP - PUBLISHING)
- **DATAKOM** (Transmission de données)
- **PME²** (L'électronique industrielle romande au titre d'invitée)
- **TAO** (Traduction assistée par ordinateur avec démonstrations quotidiennes)
- **L'informatique au service des handicapés** (Les téléthèses sur systèmes "Hector" et "James", avec démonstrations).

28.4 - 1.5

COMPUTER
BEAULIEU 87 LAUSANNE
 9 H 00 À 18 H 30 ENTRÉE FR. 7.-

SALON SUISSE DE L'INFORMATIQUE, DE LA BUREAUTIQUE ET DE LA TÉLÉCOMMUNICATION
 B2573

OFOR

FIAUX FIDUCIAIRE S.A.
LAUSANNE

**Faites confiance à des professionnels
 Libérez-vous de vos soucis
 Confiez-nous votre dossier fiscal**

Nos services continus et personnalisés

- suivi du dossier fiscal
- assistance globale aux PME
- comptabilité, bouclage, révision

Nos spécialistes-conseils en

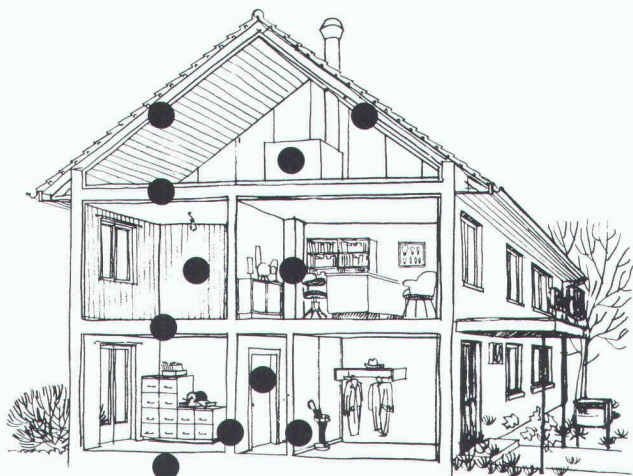
- fiscalité
- succession, donation
- création, reprise d'entreprise
- conseils en micro-informatique

Renseignez-vous, sans engagement.

Ch. des Fleurettes 17, 1007 Lausanne
 Tél. 021/27 31 61.

B2589

Idikell M



On peut entreprendre quelque chose contre la gêne due aux bruits dans les bâtiments.

Une protection efficace contre les bruits dans les bâtiments nécessite une isolation phonique optimale. Idikell M 4001/5 sont des feuilles amortissantes isolant contre les sons aériens. Aussi bien collées sur l'une des faces d'un panneau porteur que prises en sandwich entre deux plaques, elles améliorent considérablement l'isolation phonique dans les bâtiments.

Exemples d'application des feuilles Idikell M 4001/5:

- _____
- _____
- _____
- _____
- _____
- _____

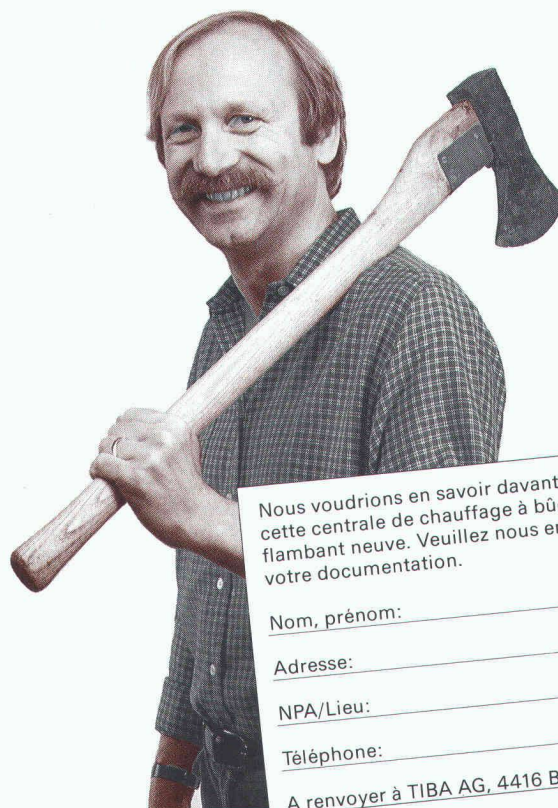
Pour de plus amples renseignements sur ce produit éprouvé et ses possibilités d'application, veuillez tout simplement nous téléphoner.



Siegfried Keller SA
Compétent en insonorisation

8306 Brüttisellen
Téléphone: 01/833 59 51
Télex skagb 57174

B702



B2613
Nous voudrions en savoir davantage sur cette centrale de chauffage à bûches flambant neuve. Veuillez nous envoyer votre documentation. 210

Nom, prénom: _____

Adresse: _____

NPA/Lieu: _____

Téléphone: _____

A renvoyer à TIBA AG, 4416 Bubendorf

Tibatronic®

Remplir et oublier.

Telle est la convivialité de la centrale de chauffage compacte à bois la plus moderne. Une seule charge de bûches suffit pour au moins 24 heures de service permanent. Et la cendre ne doit être vidée que toutes les deux semaines. L'électronique prend soin du reste. Elle règle le besoin de chaleur et assure que la température des pièces que vous voulez soit maintenue constamment.

Le chauffage est aussi simple que le TIBAtronic.

L'avenir appartient au bois!



Actuel chaque jour – depuis 80 années.
TIBA SA, 4416 Bubendorf, Téléphone 061 95 22 44

Construire en se fondant sur des thèmes multiples

Les ingénieurs et les architectes ont besoin d'une information permanente – mais d'une information de haut niveau.

Huit rédacteurs à plein temps mettent leur talent au service de «Ingénieurs et architectes suisses» et de «Schweizer Ingenieur und Architekt» afin que chaque édition de ces deux revues spécialisées réponde aux exigences critiques de leurs lecteurs. Leur recette? Un choix équilibré des thèmes, ayant par exemple trait à la construction industrielle, à la rénovation des immeubles anciens, à la conception assistée par ordinateur (CAO), aux installations du bâtiment, au chauffage, à la construction en bois, à la climatisation et à l'aération, aux problèmes liés à la sécurité, aux routes, à la construction métallique, aux tunnels, à la gestion énergétique ou aux transports.

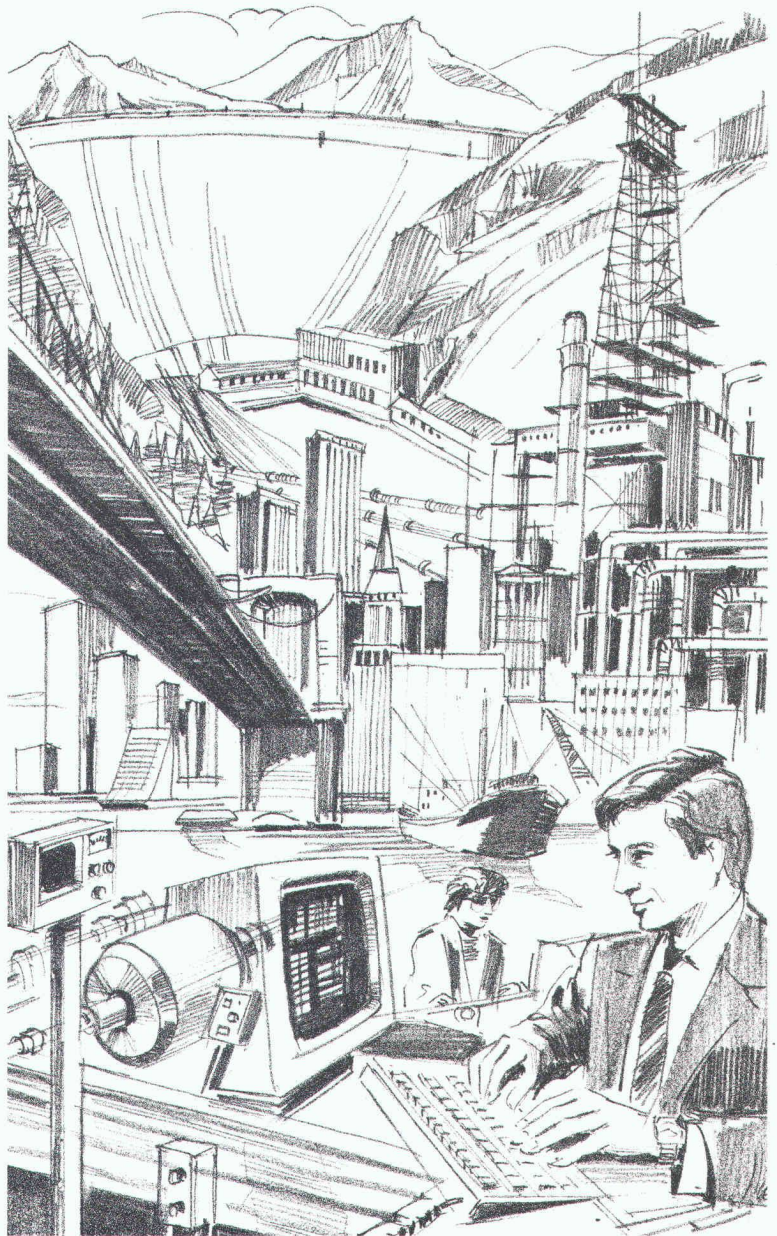
Ce sont des professionnels de très haute compétence – donc de véritables décideurs – qui, dans toute la Suisse, lisent «Ingénieurs et architectes suisses» et «Schweizer Ingenieur und Architekt». Le tirage de ces deux revues leur garantit la plus large diffusion: 3600 exemplaires tous les 15 jours en Suisse romande et 10 800 exemplaires chaque semaine en Suisse alémanique.

Demandez un numéro spécimen ainsi que le plan thématique: vous ferez ainsi meilleure connaissance avec deux revues spécialisées, conçus sur mesure à la seule intention de leurs lecteurs.

IVA

Siège central:
IVA S.A. de publicité
internationale,
Mühlebachstrasse 43,
8032 Zurich,
téléphone 01 251 24 50

Régie des annonces:
IVA S.A. de publicité
internationale,
23, Pré-du-Marché,
1004 Lausanne,
téléphone 021 37 72 72



B 2507

**Ingénieurs
et architectes
suisses**

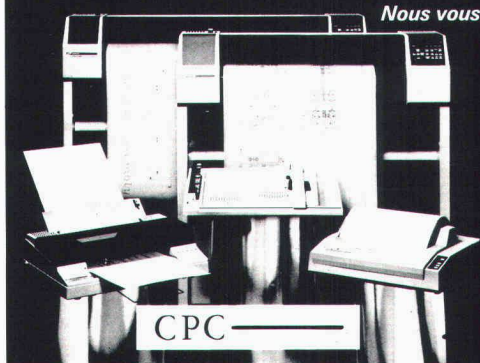
**Schweizer
Ingenieur und
Architekt**

Les revues spécialisées lues de la première
à la dernière page.





**Car il n'y a pas
d'alternative**



*Nous vous présentons une nouvelle
dimension de traceurs*

Traceurs à tambour

- A4 - A0 PD 9011
- A4 - A1 PD 9111
- A4/A3 PD 9311 F avec dispositif
d'introduction feuille à feuille

Traceurs de table

- A2 FD 5211
- A3 FP 5301
- A3 MP 3000

Traceur-imprimante

- A3 MS 8603

*GRAPHTEC, une nouvelle
ligne de plotters à disposition
sur notre stand.*

Langage HP-GL, GP-GL

CPC
Computer Products S.A.

Bureau d'Ingénieurs,
d'Etudes et de Travaux informatiques

*Pour trouver ensemble
une meilleure solution!*

Route des Ecoles 43
1753 Matran / Switzerland
Tél. 037 / 41 10 01
Téléfax 037 / 41 10 18

HALLE 10

STAND 1003

B 2642



La brique en béton: la brique leader

Belle et économique

La brique en béton révolutionne l'architecture. Les murs porteurs deviennent intérieurs et sont travaillés simultanément. Une infinité de solutions s'offre aux créateurs. Ainsi qu'une impressionnante gamme de coloris.

La brique en béton construit les idées d'aujourd'hui. Elle a toutes les qualités, y compris celle de ne pas coûter cher.

Ces centres de production romands garantissent un matériau irréprochable. Stock, livraison et conseils adaptés à vos besoins. ● CORNAZ & FILS SA Allaman ● DESMEULES Frères SA Granges-Marnand ● EGGS & LÜGGINBUHL Sion ● FAC SA Renens et Paudex ● GGR SA Granges Gravière du Rhône, Fully ● HELFER Giviez ● OTTO KALBERMATTEN AG Brig ● MARENDAZ SA Carouge ● MATÉRIAUX DE CONSTRUCTION SA Dépôt de Ste-Marguerite, Sion ● MAULINI & Cie Veyrier ● PLANCHERS KAISER SA Nyon ● PROCIM SA Monthey ● PROZ Frères SA Sion et Riddes ● SUDAN Broc

B 2637

Logiciel pour bureaux d'

ingénieur civil

Calculs statiques :

- poutre continue, dalles croisées
- cadre hyperstatique plan (1^{er} et 2^e ordre)
- cadre hyperstatique dans l'espace
- grille de poutres (avec précontrainte)
- éléments finis, dalle et voile
- graphique (système + résultats) sur écran
- idem Plotter

Compatible IBM MS-DOS

Nous serons à Computer 87
Halle 9, stand 954

architectes

Travaux de soumission :

- du devis jusqu'à la facture
- pour textes personnels
- vérification des opérations et des totaux
- comparatif (3 sociétés par A4)
- édition sur imprimante
- choix de diverses impressions
- etc.

B 2559
**Murs
sans fissures
APPUIS DE DALLE**

**Introduction de forces bien
définies dans la construction
grâce aux appuis *Kilcher* :**

- Appuis à déformation
- Limitgliss
- Appuis glissants

Kilcher

Kilcher SA, 4565 Recherswil
☎ 065 35 16 35 / 021 99 27 70

ÉLECTRONIQUE PROFESSIONNELLE

observation vidéo

Systèmes de surveillance électronique EAS

Surveillance vidéo Vidéo-portiers

Egalement près de vous:
Courfaivre, Fribourg,
Lausanne, Lamone TI,
Neuchâtel, Vernier, Vevey,
Yverdon

Numéro de coordination:
061 26 63 66

RADIO TV STEINER
ÉLECTRONIQUE PROFESSIONNELLE

B 2572



Baustatiksoftware für Personal Computer mit MS-DOS Betriebssystem

Über 60 Programme: Ebene und räumliche Fach- und Stabwerke, inkl. Th. 2. Ord. und Vorspannung, Finite-Element-Programme für Platten, Scheiben und Biegedrillknicken. Stahlbeton, Stahlbau, Holzbau, Grundbau, TWO/TWS, TWP 84. Grafische Darstellung.

Wulf Seele, Ing. SIA, Flurstrasse 44, 2544 Bettlach, 065 / 55 21 43

B 2583

DUPUIS & CIE

CLICHÉS - PHOTOLITHOS

CHENEAU-DE-BOURG 3 TÉL. 23 39 23 LAUSANNE

B 32

neon IMSA SCI

1033 cheseaux grands-champs 2

021 91 23 23 téléfax 021/912 324

dès le 7 nov. 87: nouveau ☎ 021 731 23 23

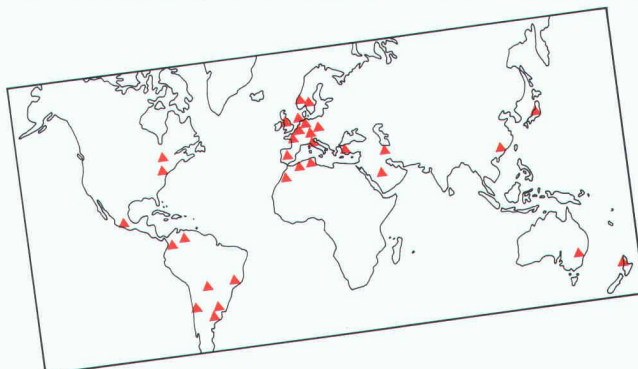


B 2321

ENSEIGNES LUMINEUSES

lettres et caissons lumineux de toutes sortes et formats; tubes au néon apparents ou encastrés pour enseignes décoratives

«Et par-dessus le marché: Notre expérience dans le monde entier



A l'heure actuelle, Sika est active dans plus de 30 pays. Quatre mille collaborateurs œuvrent sur tous les continents au service de l'industrie de la construction.

conforte notre compétence en Suisse notamment.»

SikaTravaux *Sika*
l'expérience des spécialistes

B2577

SikaTravaux, Lausanne
11, bd de Grancy, Tél. 021/26 54 21

Steg-Gampel, Kantonsstr.
Tél. 028/42 29 51

Cadenazzo, Via Cantonale
Tél. 092/62 18 23

Lucerne, Trieschenstr. 9
Tél. 041/44 88 18

St-Gall, Dufourstr. 28
Tél. 071/25 44 33

Meyrin, 11, Pré de la Fontaine
Tél. 022/31 46 48

Berne 11, Case postale 7
Tél. 031/42 30 31

Coire, Kasernenstr. 86
Tél. 081/22 69 62

Muttenz, Bizenenstr. 55
Tél. 061/61 44 11

Zurich, Geerenweg 9
Tél. 01/62 40 40

**Demain
Demain
Demain**

vos succès dépendra
de l'impact de votre
publicité d'aujourd'hui

**La Sécurité
en un coup d'oeil**



Le système DOM – audio-
visuel – vous rend attentifs!
La porte n'est plus ouverte
aux visiteurs indésirables. Une
caméra-video, cachée et mon-
tée à l'entrée, vous montre le
visiteur. Partout, – dans les
villas, les appartements, les
bureaux et entreprises –
le système audio-visuel
DOM vous apporte une plus
grande sécurité.

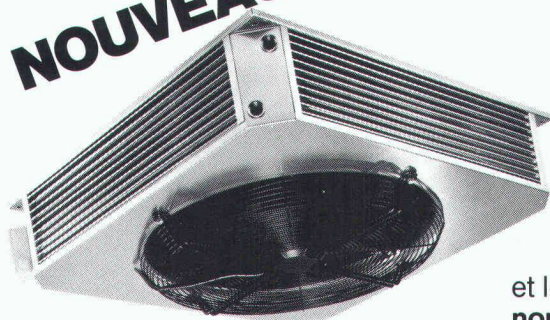
DOM
EMHART

B232f

la technique pour votre sécurité

Conseils et documentation:
DOM AG – Technique de Sécurité
Tél. 055/63 18 86
CH-8852 Altendorf

NOUVEAU Le «Confort» d'ORION



Plat 20 cm, 45 dB(A) silencieux

Pour magasins, centres commerciaux,
bureaux, locaux d'exposition.

Adapté à des locaux d'une
hauteur de 2,4 à 3,4 m.

L'aérotherme le plus plat
et le plus silencieux pour de
nouvelles applications.

Veuillez me faire parvenir votre nouvelle brochure «Confort».
Mon adresse:

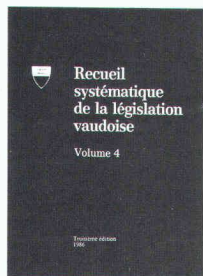
ORION AL-KO SA
10, Croisettes
1066 Epalinges

B2526

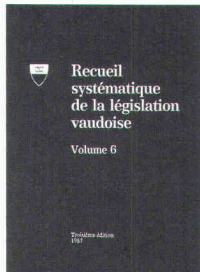
Une série de recueils indispensables aux professions juridiques et à tous les milieux concernés

RECUEILS SYSTÉMATIQUES DE LA LÉGISLATION VAUDOISE

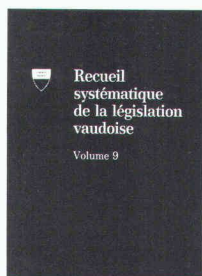
Ces recueils sont des outils de travail indispensables à tous ceux qui doivent se référer aux textes de lois en vigueur.



Volume 4
Troisième édition
Mise à jour au 1.9.1986
Contenu: Instruction publique — Formation professionnelle — Affaires culturelles — Sport
Format: 161 x 215 mm; relié au fil, couverture cartonnée et laminée
Fr. 65.—
(frais d'expédition compris)



Volume 6
Troisième édition
Mise à jour au 1.1.1987
Contenu: Aménagement du territoire et construction — Protection de la nature, des monuments et des sites — Protection de l'environnement — Protection de la faune
Format: 161 x 215 mm; relié au fil, couverture cartonnée et laminée
Fr. 65.—
(frais d'expédition compris)



Volume 9
Deuxième édition
Mise à jour au 1.1.1987
Contenu: Finances publiques — Banques — Assurances
Format: 161 x 215 mm; relié au fil, couverture cartonnée et laminée
Fr. 65.—
(frais d'expédition compris)
Parution: fin mars 1987

B 2627

Bulletin de commande

à envoyer à: Economat de l'Etat de Vaud
Place du Château 1
1014 Lausanne

Veuillez me faire parvenir, avec la facture, aux conditions indiquées ci-dessus:

_____ exemplaire(s) de Recueil systématique de la législation vaudoise N° 4

_____ exemplaire(s) de Recueil systématique de la législation vaudoise N° 6

_____ exemplaire(s) de Recueil systématique de la législation vaudoise N° 9

Nom: _____

Prénom: _____

Rue, N°: _____

N° postal / localité: _____

Date: _____

Signature: _____

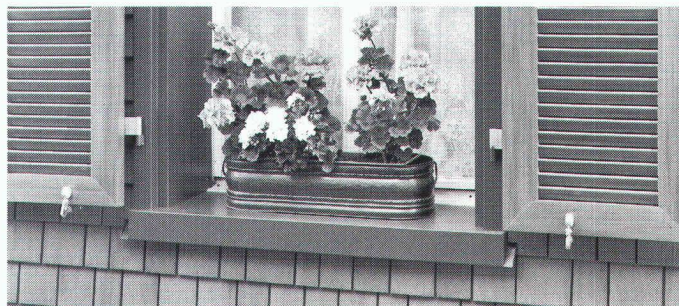
La Ville de Fribourg

met au concours le poste devenu vacant

d'ingénieur de ville adjoint(e)

- Formation requise: ingénieur civil ou rural diplômé(e) EPF
- Nationalité suisse
- Langue maternelle française ou allemande avec de bonnes connaissances de l'autre langue
- Obligation d'habiter ou de prendre domicile en Ville de Fribourg
- Expériences dans les travaux de génie civil et assainissement.

Les candidats(es) intéressés(es) à ce poste et répondant aux exigences susmentionnées sont priés(es) de faire parvenir leurs offres écrites accompagnées des certificats usuels et une photo, au Secrétariat de Ville, Maison de Ville, 1700 Fribourg, jusqu'au 1^{er} mai 1987.



Celui qui sait reconnaître les différences entre plusieurs cadres de fenêtres choisit Norma. En effet, les cadres de fenêtres Norma soulignent les façades et offrent des solutions probantes dans le cas de rénovations, de restaurations, de transformations et de constructions neuves.

Les cadres de fenêtres doivent être solides et résistants, s'harmoniser avec la façade et mettre en valeur son architecture.

Les cadres de fenêtres Norma répondent aux impératifs les plus élevés et ne cesseront de vous étonner de par leur qualité.

Les cadres de fenêtres Norma soulignent les façades et offrent des solutions probantes dans le cas de rénovations, de restaurations, de transformations et de constructions neuves.



B 2239

Systèmes de construction Norma — Meyer SA — 6260 Reiden — ☎ 062 81 91 81



Amt für Bundesbauten
Office des constructions fédérales
Ufficio delle costruzioni federali

cherche pour entrée immédiate ou à convenir

un architecte ETS

Domaine d'activité: expertise de projets à financer ou à subventionner par la Confédération (constructions à but social, pour l'enseignement, d'habitation, etc.) spécialement pour la Suisse romande. Collaborer à l'élaboration de projets et à leur exécution.

Nous demandons:

- Formation d'architecte ETS avec plusieurs années d'expérience professionnelle.
- Sens de l'organisation d'entreprise.
- Aptitude à collaborer avec d'autres services et mandataires.
- Aisance rédactionnelle.
- Langue maternelle française avec des connaissances de l'allemand.

Nous offrons:

- Bonne mise au courant.
- Travail varié et indépendant.
- Prestations salariales et sociales intéressantes.
- Horaire de travail mobile.

Lieu de service: Berne.

Les offres manuscrites accompagnées des documents usuels sont à adresser à:

Office des constructions fédérales
Service du personnel, 3003 Berne, tél. 031/618191.

Nous avons

quelque chose...

Nouveauté!

- Le système complet Pentakem, Anti-Graffiti, qui prévient, élimine et protège, tout en respectant l'environnement (2 composants, à base de polymères)
- Protège activement les surfaces
- Retarde fortement le séchage des couleurs giclées et peintes
- Evite la pénétration en profondeur, notamment sur de la maçonnerie

Renseignements et informations auprès de votre conseiller Barra.

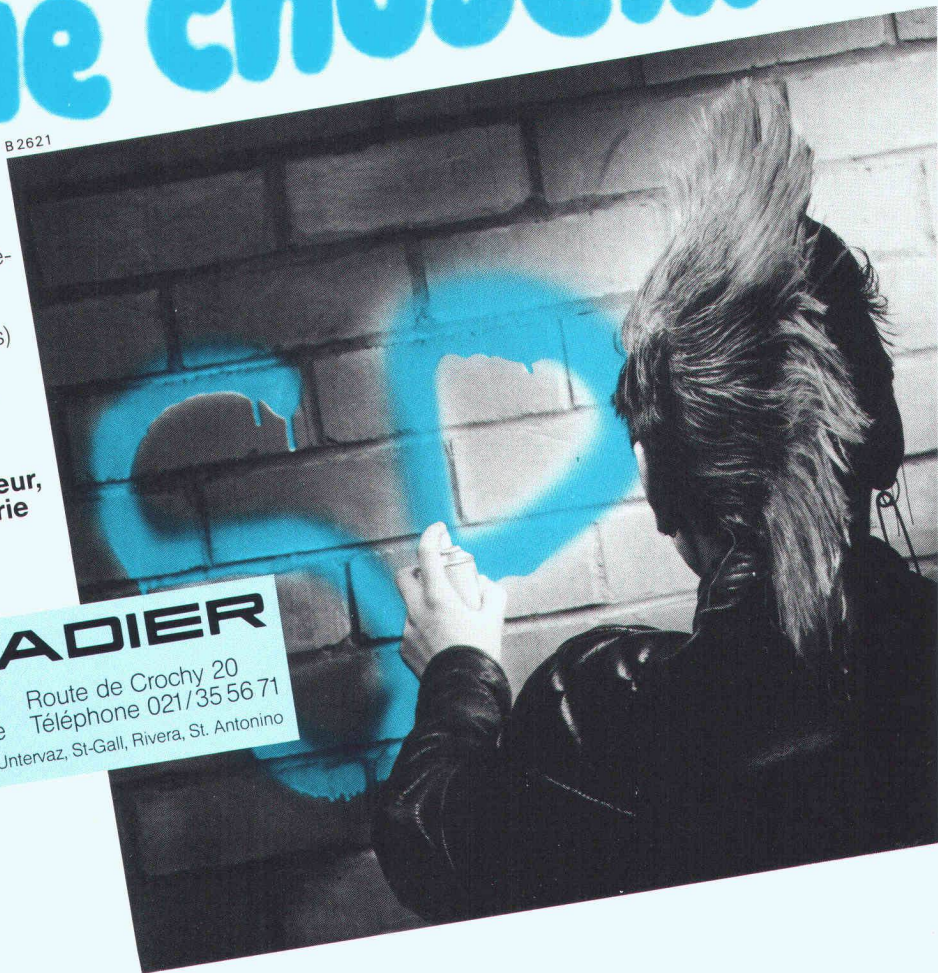


MEYNADIER

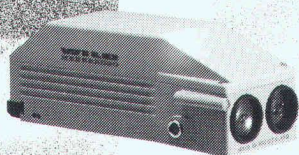
Meynadier + Cie SA
1024 Ecublens-Lausanne
Zurich, Berne, Bienne, Lucerne, Untervaz, St-Gall, Rivera, St. Antonino

Route de Crochy 20
Téléphone 021/35 56 71

B 2621



MANIABLES ET LEGERS



DI1000



DI3000
DIOR 3002



DI55

Les DISTOMAT EDM de Wild sont non seulement très légers et maniables, mais aussi champions dans leur catégorie.

Petites distances

Wild DI1000, le distancemètre qui mesure de façon éclatante les petites distances jusqu'à 1000 m. Le «petit» champion ne pèse que 600 grammes.

Distances moyennes

Wild DI55, le DISTOMAT qui mesure en 4 secondes avec une précision de 3 mm + 2 mm/km. Il a une portée de 5 km et ne pèse que 1,1 kg.

Longues distances

Wild DI3000, le DISTOMAT futuriste à la performance incomparable: il mesure les distances jusqu'à 14 km en 0,8 seconde! Il a un écart type de 3 mm à 5 mm + 1 ppm et ne pèse que 1,7 kg.
Wild DIOR 3002, la version spéciale qui mesure des distances jusqu'à 250 m, sans réflecteur.

Demandez la documentation. ■

B 2473

G 94-SH

WILD + LEITZ SA

R. de Lausanne 60 · 1020 Renens · Tél. 021/35 35 53
Forchstrasse 158 · 8032 Zurich · Tél. 01/55 62 62



Logiciel de gestion des mandats contrôle du temps de présence des collaborateurs

sur PC IBM ou compatible (MS DOS / XENIX / UNIX) avec :

- Décompte détaillé des heures et frais par mandat.
- Statistiques et contrôle des heures de travail :
 - par collaborateur
 - par département
 - pour le bureau

- Valeur des travaux en cours et propositions de facturation.

Un logiciel conçu par nos spécialistes pour des professionnels de la comptabilité.

Tout renseignement peut être obtenu auprès de M. J.-P. Mincou.

VISURA SOCIÉTÉ FIDUCIAIRE
Rue Saint-Martin 9
1002 Lausanne
Tél. 021/20 89 71

Sièges à Zurich, Aarau, Altdorf, Granges, Lausanne, Lucerne, Olten, St-Gall, Soleure, Stans

Bureau d'ingénieurs civils de Genève cherche :

ingénieur civil EPF

pour projets et surveillance de chantiers.

Entrée tout de suite ou à convenir.

Faire offre à :
Claude Bigard & Jean Urner
Ingénieurs civils SIA
6, avenue de Frontenex
1211 Genève 3

Bureau d'ingénieurs civils de Genève, cherche

un ingénieur civil diplômé EPF

capable de travailler de manière indépendante.

Domaine d'activités variées. Projet, réalisation et direction de chantier.

Entrée en fonction : immédiate ou à convenir.

Faire offres manuscrites avec curriculum vitae et prétentions de salaire au

Bureau Claude Fischer, ingénieur civil EPF-SIA-AGI - 112, route de Florissant - 1206 Genève.

STAHLTON – éléments de construction – précontrainte – préfabrication – techniques de construction et d'assainissement

cherche pour sa succursale de Lausanne

ingénieur civil ETS

Nous demandons :

- une formation complète ETS ;
- de solides connaissances de base en béton armé et précontraint ;
- un excellent sens de l'organisation et la faculté de travailler de manière indépendante ;
- le goût et la facilité pour les contacts avec les clients ;

sont également souhaitées :

- bonne connaissance de l'allemand ;
- connaissance de l'ordinateur personnel et notions de programmation.

Nous offrons :

- une activité variée et orientée vers les techniques d'avenir dans le secteur de l'entreprise spécialisée (offre, acquisition, exécution) ainsi qu'au niveau du projet (conseil et collaboration avec les bureaux d'ingénieurs) ;
- une place stable, une ambiance de travail agréable, des conditions de salaire en rapport avec les qualifications, ainsi que les prestations sociales d'une grande entreprise.

Les offres, accompagnées des documents usuels, sont à adresser à Stahlton SA, av. de Tivoli 58, 1000 Lausanne 20, à l'attention de M. Rapin.



REPUBLIQUE ET CANTON DU JURA

Pour la section route nationale (bureau des autoroutes), le Service des ponts et chaussées de la République et Canton du Jura met au concours les postes suivants :

4 ingénieurs-techniciens ETS

bénéficiant d'une formation complète dans le domaine de la construction routière et d'une expérience de plusieurs années acquise dans les bureaux d'études et dans la conduite de chantiers.

Renseignements et consultation du cahier des charges :

Service des ponts et chaussées, route de Bâle 26, 2800 Delémont, téléphones 066/215385 et 066/229584.

Les candidatures doivent être adressées au Service du personnel de la République et Canton du Jura, route de Moutier 93, Delémont, avec la mention « Postulation », accompagnées des documents usuels ainsi que d'une photographie, jusqu'au 31 mai 1987.

Service du personnel
Jean-Georges Devanthery



AFFECTATIONS DANS LE TIERS MONDE

La DDA soutient différents projets de développement dans le tiers monde, lesquels nécessitent l'engagement de collaborateurs qualifiés.

Actuellement, les postes suivants sont à pourvoir :

Dans un projet d'irrigation en Indonésie (Sumatra)

1 ingénieur civil ETS

(év. ing. rural ou ing. civil EPF)

Tâches :

- Elaboration de projets et appel d'offres pour des installations d'irrigation.
- Surveillance des travaux de construction.

Exigences :

- Plusieurs années d'expérience pratique.
- Si possible, expérience d'un pays du tiers monde.
- Très bonnes connaissances d'anglais.
- Age minimal : 30 ans.

Dans un projet d'aménagement de quartier à Douala/Cameroun

1 ingénieur en bâtiment EPF

Tâches :

- Direction du Bureau de l'Agence ARAN, responsable de l'aménagement du quartier.
- Mise au point et coordination du programme « équipements collectifs » (écoles, jardins d'enfants, centres de santé, places de sport, lieux de rencontre de quartier...).

1 ingénieur en bâtiment ETS

(év. chef de chantier expérimenté)

Tâches :

- Conduite et surveillance des travaux de construction.

Exigences pour les deux postes :

- Plusieurs années d'expérience pratique.
- Expérience de l'Afrique souhaitée.
- Très bonnes connaissances de français.
- Age minimal : 30 ans.

Entrée en fonction : aussi rapidement que possible.

Durée du contrat : 2 ans.

Les offres accompagnées d'un curriculum vitae détaillé sont à adresser jusqu'au 20 avril 1987 au plus tard à la Direction de la Coopérative au développement et de l'aide humanitaire (DDA) 3003 Berne

Service cantonal de l'aménagement du territoire

cherche

un architecte

ayant des connaissances et si possible une expérience pratique en matière d'aménagement du territoire et d'urbanisme, et disposé à s'intégrer à un groupe de travail pluridisciplinaire.

Entrée en fonction : dès le 1^{er} juillet 1987, ou pour date à convenir.

Pour tout renseignement complémentaire, s'adresser à M. G. Grosjean, tél. (021) 44 72 72.

Faire parvenir les offres de service avec curriculum vitae et copies de certificats au

Service de l'aménagement du territoire
Section aménagement cantonal et régional
Riponne 10
1005 LAUSANNE

**Promotion
Planification industrielle
Entreprise générale**



Notre société réalise en Suisse romande des
**bâtiments industriels et administratifs
(clés en main)**

Le succès continu de nos activités est le résultat d'un travail professionnel de nos collaborateurs à la volonté de réussir.
Le potentiel de notre entreprise générale et sa bonne réputation sont des atouts décisifs.

Nous voulons renforcer l'effectif de nos bureaux de Genève, de Fribourg et d'Yvonand par l'engagement d'architectes en qualité de

chef de projet

Votre expérience dans la planification et la réalisation de constructions est établie dans tous corps de métiers. Vous voulez avancer et cherchez de nouvelles responsabilités.

Nous vous offrons la direction complète – technique, commerciale, financière – de projets importants, la collaboration au sein d'une équipe dynamique, des conditions de travail modernes, les prestations sociales d'une grande société.

Si vous êtes intéressé, nous vous invitons à nous faire parvenir votre **dossier de candidature complet**, comprenant lettre manuscrite, curriculum vitae, copies de certificats et diplômes, photo, à l'attention de **M. Scheiwiler, GEILINGER SA, Service du personnel de la Suisse romande, 37, chemin de Maillefer, 1052 Le Mont-sur-Lausanne.**

GEILINGER

GEILINGER SA
37, chemin de Maillefer
1052 Le Mont-sur-Lausanne
Tél. 021 36 1072

LOCHER

Wir suchen

dipl. Bau-Ing. ETH

**mit Interesse und Begabung
auch im Maschinenbau.**

Mit Begeisterung wollen Sie Ihre schöpferischen Einfälle im Team verwirklichen.

Sie entwickeln neue Verfahren und konstruieren Geräte bei

LOCHER & C^{IE} AG

Bauingenieure und Bauunternehmer
Pelikan-Platz 5, CH-8022 Zürich

Ihr erstes Aufgabengebiet, in das wir Sie gerne einführen, wird sein:

Tiefschächte, Seen-Sanierungs-Anlagen « Bergbach aus Tiefenwasser » Pat. Locher.

Praxis, deutsche, französische, englische und vielleicht auch spanische Sprachkenntnisse sind erwünscht. Ihrer Bewerbung legen Sie bitte eine Handschriftprobe bei.

L'Office de constructions agricoles de l'Union suisse des paysans cherche pour diriger son bureau régional de **Lausanne**

architecte ETS ou EPF

travaillant principalement dans la planification et la construction de bâtiments agricoles.

L'intéressé doit être assez jeune et satisfaire aux exigences suivantes:

- être capable d'assumer la direction d'un bureau d'architecture (4 ou 5 collaborateurs);
- être de nationalité suisse;
- disposer si possible de bonnes connaissances dans le domaine de la construction agricole.

Date d'entrée à convenir.

Si cette tâche vous intéresse et si vous estimez pouvoir la remplir, veuillez soumettre une offre manuscrite, avec curriculum vitae, photo, copies de certificats et de diplômes à l'administration de l'OCA, Laurstrasse 10, 5200 Brugg.

LOSINGER SA CRISSIER

cherche pour compléter son équipe de collaborateurs

un ingénieur en génie civil EPF ou équivalent

pour:

- études de procédés et prix pour ponts et travaux souterrains;
- direction de chantiers d'une certaine complexité;
- assister le chef de service.

Nous offrons:

- formation complémentaire;
- bonne ambiance de travail au sein d'une équipe dynamique et performante;
- entrée immédiate ou à convenir;
- salaire en rapport avec l'expérience.

Faire offre à:

LOSINGER SA CRISSIER, case postale 193
Rue de l'Arc-en-Ciel 2
1023 Crissier, tél. 021/35 72 83.



Système infographique interactif 791

Etes-vous un distributeur d'énergie,
un service industriel,
un bureau technique communal,
ou simplement intéressés?

Cherchez-vous une solution moderne et
efficace pour tenir vos plans
de réseau à jour,
ou simplement pour gérer et
représenter votre cadastre
souterrain au moyen de
l'informatique graphique?

Si oui, alors **grfp** peut vraiment vous aider.

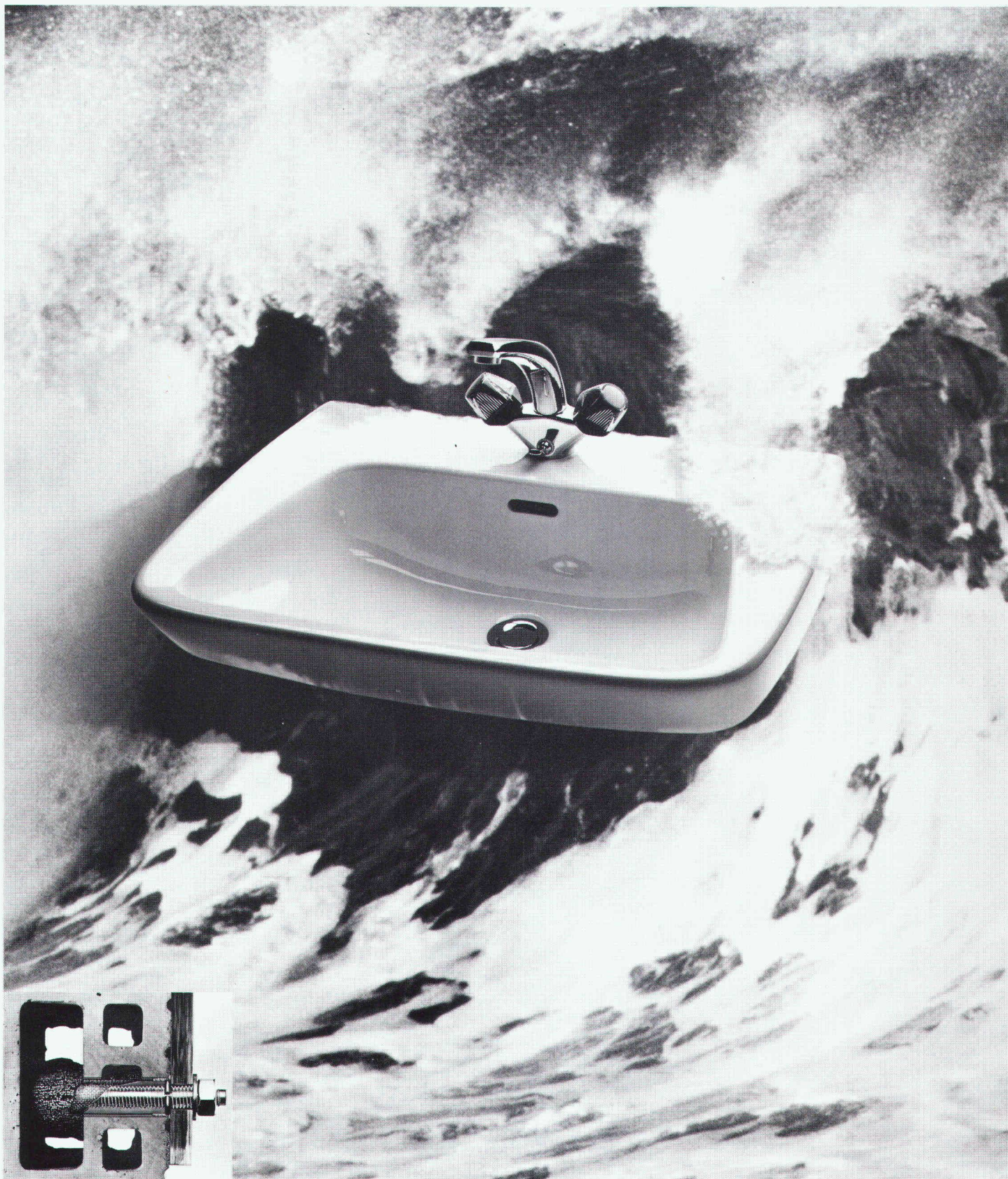
grfp est un logiciel infographique interactif en français, facile à utiliser,
indépendant du matériel, ainsi que de l'échelle et du découpage des plans.



topographie

études d'ingénieurs civils s.a.

Mühlebachstrasse 54, 8008 Zürich, Tel. 01/251 12 70



B 2586

Avec le «HIT» pour les installateurs, de nouvelles idées de fixation!

La technique de scellement par injection Hilti «HIT», maintenant pour tous les matériaux supports!

Le «HIT»: un système convaincant qui prouve une fois de plus qu'Hilti sait résoudre vos problèmes de fixation. Le «HIT» offre à l'installateur des solutions sûres de fixation: dans la maçonnerie creuse, dans la maçonnerie pleine, dans

le béton et la roche. Le «HIT» séduit par son innovation, typique des produits Hilti: un système facile à mettre en oeuvre, une multitude d'applications sûres! Il offre aussi tous les plus exclusifs d'Hilti: votre conseiller Hilti vient sur place, vous propose un éventail de prestations de service et un rapport qualité/prix incomparable.

Hilti offre toujours plus. **La qualité: une idée fixe.**

Hilti (Suisse) S.A., 8134 Adliswil
Soodstrasse 61, Téléphone 01 / 712 12 12