

Zeitschrift: Ingénieurs et architectes suisses
Band: 113 (1987)
Heft: 18

Werbung

Nutzungsbedingungen

Die ETH-Bibliothek ist die Anbieterin der digitalisierten Zeitschriften. Sie besitzt keine Urheberrechte an den Zeitschriften und ist nicht verantwortlich für deren Inhalte. Die Rechte liegen in der Regel bei den Herausgebern beziehungsweise den externen Rechteinhabern. [Siehe Rechtliche Hinweise.](#)

Conditions d'utilisation


L'ETH Library est le fournisseur des revues numérisées. Elle ne détient aucun droit d'auteur sur les revues et n'est pas responsable de leur contenu. En règle générale, les droits sont détenus par les éditeurs ou les détenteurs de droits externes. [Voir Informations légales.](#)

Terms of use

The ETH Library is the provider of the digitised journals. It does not own any copyrights to the journals and is not responsible for their content. The rights usually lie with the publishers or the external rights holders. [See Legal notice.](#)

Download PDF: 03.02.2025

ETH-Bibliothek Zürich, E-Periodica, <https://www.e-periodica.ch>



Réalisations variées en verre bombé Swissform

Le verre bombé Swissform de Glas Trösch - le verre architectural bombé pour tous les domaines d'application, utilisé en vitrage simple ou isolant: jardin d'hiver, fenêtres en encorbellement, cours vitrées, toitures, coupoles, vitrines, passages pour piétons ou arrêts de bus.

Le verre bombé Swissform peut également être combiné pour améliorer la protection acoustique et l'anti-effraction.

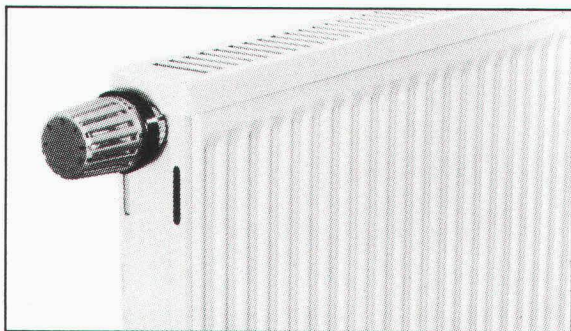
Verre bombé?
De Glas Trösch,
évidemment!

Glas Trösch SA
Fabrique de vitrage isolant,
commerce de verre,
fabrication de verres de sécurité
4922 Bützberg
Tél. 063/4211 55

D'autres entreprises du groupe
Glas Trösch sont à votre disposition à
Bulle, Bolligen, Pratteln, Oberkulm,
St-Gall, Zurich et Malans.

glaströsch
glaströsch
glaströsch

**Exclusif: Toujours
raccordée du bon côté –
la nouvelle
paroi chauffante
compacte Dia-lux «LTV»**



R 2599

- Le corps de chauffe monotube peut être monté aussi bien à droite qu'à gauche
- Garniture de vanne pour monotube et bitube
- Relation extraordinaire entre le rendement calorifique et la longueur du corps de chauffe; avantage important lors de l'achat et à la consommation d'énergie
- L'offre complète – paroi chauffante et bulbe thermostatique avec garniture de vanne (sans rail de montage) – permet de faciliter le travail, lors du calcul de projet, de la commande et du montage
- Emballage avec feuille à alvéoles pour une protection complète
- 5 ans de garantie

**Parois chauffantes compactes Dia-lux
«LTV» – la preuve qu'un chauffage peut
être économique**

**Demandez
notre documentation**

Représentant exclusif pour la Suisse et conseils:

niklaus+co

Succ. F. Schneider-Niklaus
Articles pour l'industrie, le sanitaire et le chauffage
Estampage de joints

3250 Lyss, 032 84 3272
Administration: Fabrikstr. 12, dépôt: Werkstr. 20

Dépôts régionaux:
6010 Kriens, Grabenhof, 041 41 92 24
3074 Muri-Berne, Worbstr. 97a, 031 52 54 14
3902 Brigue, Gamsen, 028 23 13 97
9532 Rickenbach, Im Stelz, 073 23 66 55

**Treplane 3 R/1833
la serrure à triple
sécurité**

**avec 3
pênes
forts**

- plus de sécurité
- montage plus facile
(pour huisserie métallique
également)
- idéal pour portes
existantes
- maniemnt direct
par le clé

Treplane 3R/1833 possède tous les avantages de la serrure Treplane 3S/1832 déjà expérimentée. Son emploi est absolument idéal pour des portes existantes. Les cadres percés et montés peuvent être adaptés pour Treplane 3R sans problème. Pour des portes en bois des gâches extrêmement fortes sont à votre disposition.

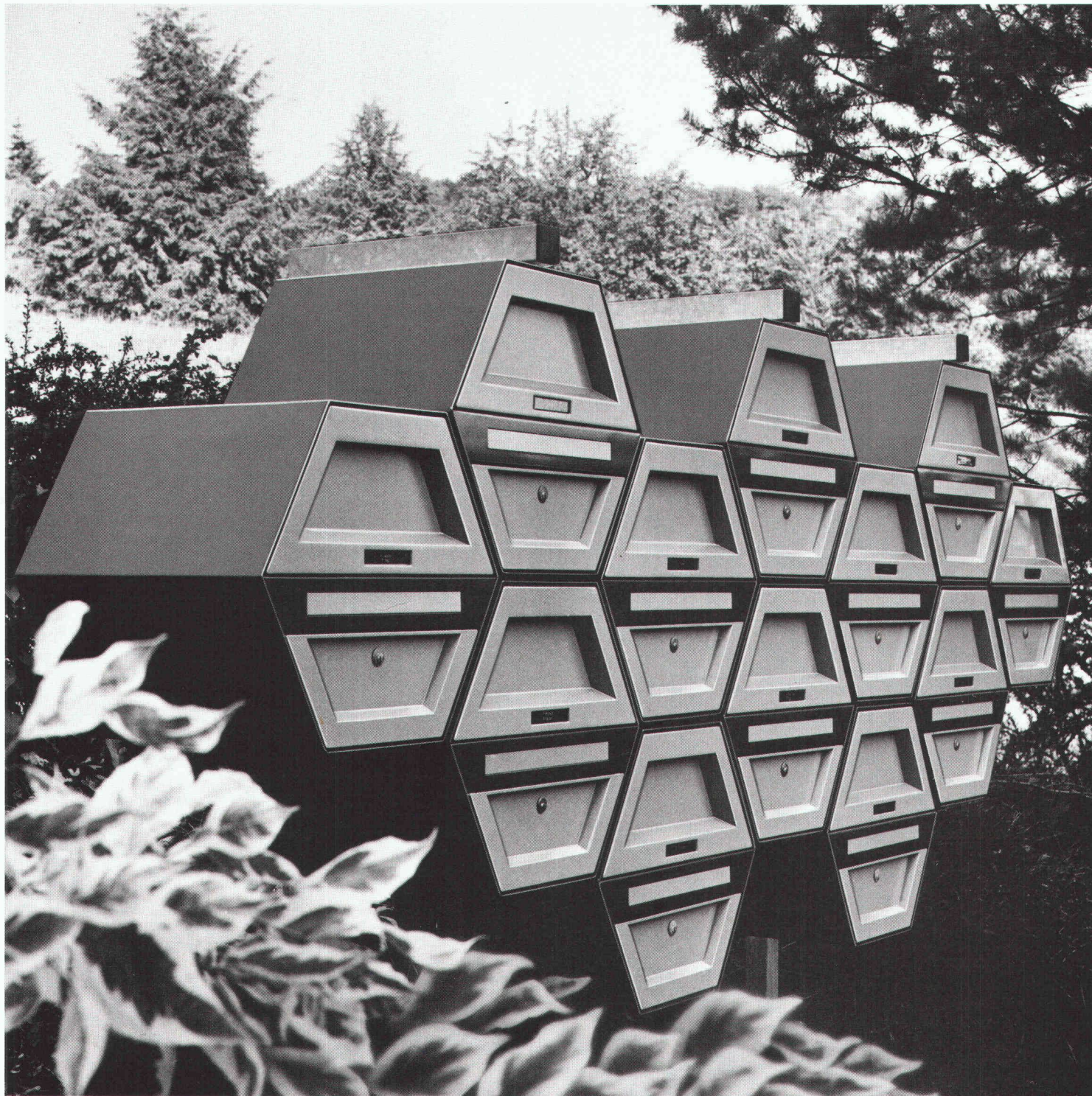
Renseignements et documentations sont délivrés par les magasins spécialisés ou par le fabricant.

Glutz

La clé de vos ferrements

Glutz SA
Segetzstrasse 13
4502 Soleure
Tél. 065 215171
Télex 934 163

B 2756



B 2602

Les Ruches aux lettres.

Si vous entendez les utiliser comme rucher, vous risquez d'être déçu. En revanche, elles sont parfaites pour accueillir lettres et colis. Et qui sait, pour y mettre encore le carnet de lait, ou pour y recevoir du miel. A la Gartenstrasse, à Oberengstringen, on est résolument moderne et pratique, et on s'affiche comme tel dès le hall d'entrée. Avec nos ruches, l'imagination est à l'honneur. Tous

les agencements sont possibles. Elles se fixent contre le mur, dans le mur, sur le mur, ou à côté. Vous souhaitez y ajouter sonnettes, interphones ou éclairages? Pas de problème! De toute façon, le facteur, lui, est tout sucre, tout miel. La photo est en noir et blanc, mais nos ruches existent dans presque toutes les teintes, même en miel. Et comme elles ne rouillent pas, elles gardent leur couleur d'ori-

gine. Il faut dire que la réputation de WEMA dans le domaine des éléments de construction normalisés n'est plus à faire, surtout pas parmi les professionnels. D'ailleurs, WEMA est synonyme de qualité pour nombre d'autres articles tels que grilles caillebotis, lanterneaux et vitrages sans mastic. Ce n'est donc certainement pas un hasard si M. Bräm, le gérant de l'immeuble, a choisi WEMA.

WEMA SA
 Constructions métalliques
 Successeur du dépt métallurgique
 de Siegfried Keller SA
 22, route de la Maladière
 1022 Chavannes-près-Renens
 Tél. 021/35 07 12
 Siège à: 8304 Wallisellen



Robinetts à boisseau sphérique

pour les installations des secteurs de l'alimentation, de la chimie et de l'énergie.

Nous prenons la sécurité au sérieux.

Arrêt de fluides agressifs ou non.

A 100 pour cent.

Nous constatons quotidiennement combien une fermeture fiable et une étanchéité absolument sûre sont essentielles.

Nos robinets à boisseau sphérique à brides satisfont des exigences extrêmes:

- Passage absolument droit
- Perte de charge minimale
- Peu de pièces mobiles
- Sensibilité minimale aux pannes
- Joints en téflon, même avec des additifs
- Exécutions fire-safe
- Agrément SSIGE et DVWG
- Entraînement pneumatique également possible
- Diamètres nominaux DN 15-300 mm
- Pressions nominales PN 16 + 40
- Longueur de construction selon DIN 3202-F4/F5
- Fonte grise, fonte d'acier, acier spécial
- Livrable du stock Baar



TRIGRESS
ARMATUREN AG

Trigress Armaturen AG, 6340 Baar
Oberneuhofstrasse 3, Téléphone 042-333 666

B2531

un choix qui porte ses fruits...

BAT 2000

FENÊTRES SYNTHÉTIQUES
PROFILES THYSSEN POLYMER

1920 MARTIGNY - ☎ 026 / 2 80 83

B2535 MCS

Dans notre programme de fabrication:

Escalier télescopique à ciseaux Columbus

L'avantage d'une économie de place et d'une fabrication stable en fonte d'aluminium!

Veillez demander la documentation détaillée auprès de la maison

Industriestrasse
9245 Oberbüren
Tél. 073-513755

Columbus Treppen S.A.

B1825

**Voir et entendre de dedans
qui se trouve devant la porte?**

**Oui!
Avec des produits Feller!**

Système de surveillance de porte
à moniteur Cesophone Feller



Rendez-nous visite à l'INELTEC:
halle 115, stand 441

Feller



Feller AG
CH-8810 Horgen
Tél. 01 725 65 65

B 2672

Coupon

Oui, je m'intéresse à votre
documentation détaillée.

Nom

Rue

NP, Lieu

Feller AG, 8810 Horgen

IA 87 CES



**Comment
estimez-vous
votre sécurité?**

La sécurité se voit sur la clé KESO:
Les percages étages assurent une protection
véritable contre les copies! La technique de pointe
de KESO s'avère exemplaire, jour par jour, depuis
des années. Une raison convaincante de faire
connaissance des systèmes de fermeture KESO.
Une documentation est prête pour vous. Envoyez-
nous le talon ou téléphonez-nous aussitôt au
No (01) 784 33 51 (demandez Mile Späni).

COUPON

Envoyez-moi ma documentation s.p.

Nom:

Rue:

NP/localité:

Adresse à:
KESO SA, 8805 Richterswil

En vente chez les quincailliers
et magasins spécialisés

KESO SA
Fabrique de
serrures de précision
8805 Richterswil
Tel. 01/784 33 51

**Les pieds
au chaud.**

Nous avons
les panneaux
thermo-isolants
qu'il vous faut pour le
plafond de cave
et le **comble.**

SCHICHTEX
pour économiser

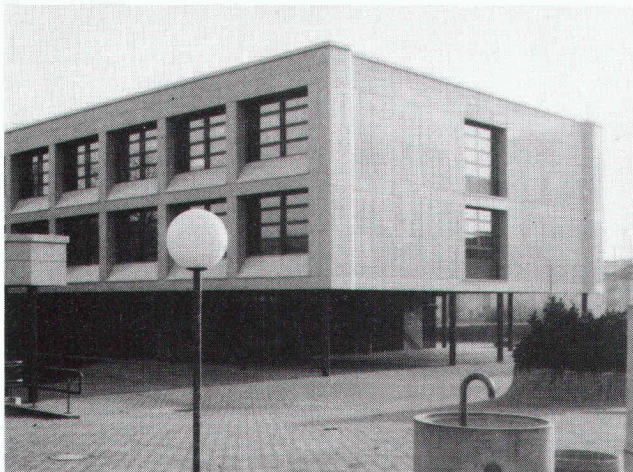
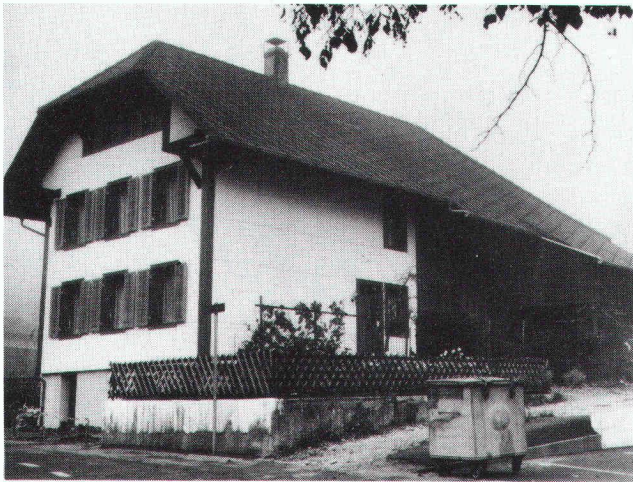
Bau + Industriebedarf AG

4104 Oberwil / BL Tel. 061 30 40 30

B 2247

SteroCrete

la plaque sans amiante



La plaque stero crete avec sa propre structure et son coloris trouve sa place dans chaque architecture.

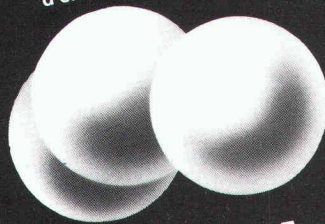
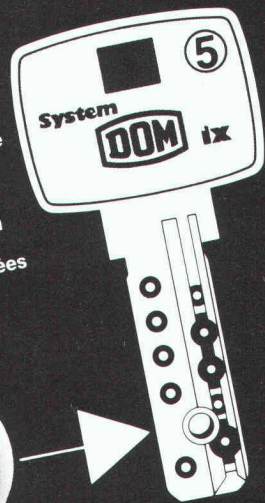
VARIO-ELEMENT AG

Rebhaldenstrasse 7
8625 Gossau ZH
Tél. 01/ 935 44 50

B2525

DOM la technique pour votre sécurité

●●●
Le Système DOM – à bille de transmission – est unique et surpasse les standards; il apporte encore plus de sécurité. C'est une réalisation de Maître de la fine mécanique, dans le domaine des fermetures et des clés.
Exclusif et absolument nouveau pour une maxi-sécurité. Clés supplémentaires, fabriquées seulement contre Certificat d'enregistrement.



A l'abri des balles

Conseils et documentation:
DOM AG –
Technique de sécurité
Tel. 0 55 / 63.18.86
CH-8852 Altendorf



B2324

Bureau d'ingénieurs civils à Meyrin, Genève

cherche pour entrée immédiate ou à convenir

1 ingénieur civil ETS

avec bonne connaissance du béton armé et de la statique

2 dessinateurs en béton armé

avec quelques années d'expériences

Faire offre manuscrite avec curriculum vitae et prétention de salaire à :

François Légeret – Bureau d'ingénieurs civils
335, route de Meyrin – 1217 Meyrin

Bureau d'architecture installé dans le Valais à Verbier recherche :

un surveillant de chantier

Vous êtes : responsable, ambitieux, dynamique, ponctuel, pointilleux. Vous avez de la pratique et de l'expérience.

Alors, vous êtes la personne que nous recherchons.

Il vous sera confié la conduite de travaux d'un hameau de 30 ha. Type de chantier: hôtels, musée, salles de conférences, mairie, immeubles, chalets.

Durée des travaux: 10 ans.

Vous aimez le travail bien fait, et cette offre vous intéresse, alors écrivez ou téléphonez à Thierry Inglin qui vous donnera de plus amples informations.

setra

16, rue du Roveray

1207 GENÈVE

☎ (022) 36 15 11

Le succès ne fait pas de bruit.

Grâce à leur forme aérodynamique, nos condensateurs et réfrigérants de retour se distinguent par leur silence de fonctionnement. La vaste gamme sur le plan du dégagement sonore et l'offre de prestations complète permettent de répondre même aux besoins les plus individuels. Jäggi SA Berne, Wangenstr. 102, 3018 Berne, tél. 031 / 55 13 55, se fait un plaisir de vous envoyer des informations détaillées.



jäggi bern

HEIZUNG · LOFTUNG · KLIMA
KALTTECHNIK
INDUSTRIETECHNIK

B2711

ENCORE PLUS COMPACT: la centrale chauffante DOMOMATIC KT

L'unité chaudière-brûleur avec système à 2 circuits. Peu de bruit, bien à entretenir, favorable à l'environnement, grande efficacité.

Notre documentation vous convaincra.
Demandez-la gratuitement.

protherm

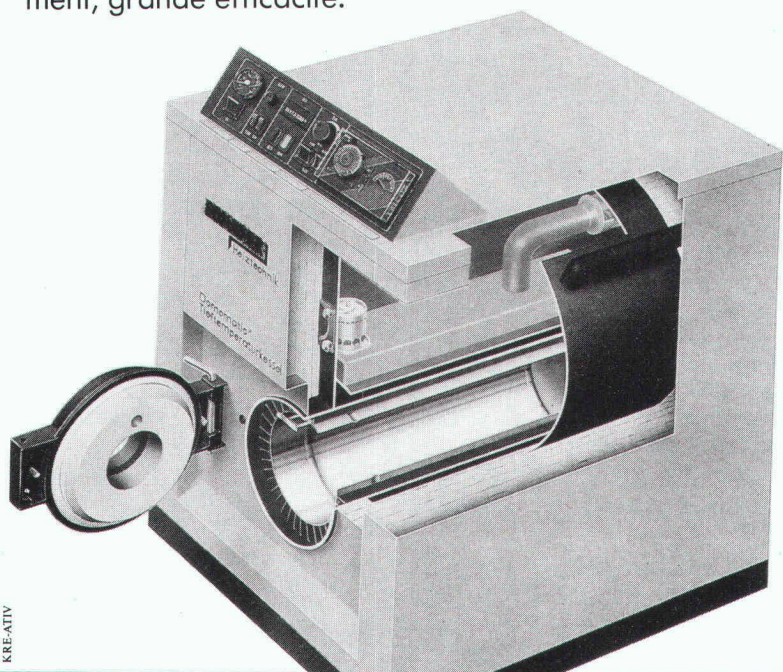
Protherm SA
16, rue du Centre 1023 Crissier
Tél. 021 / 34 33 12
Wil - Dübendorf - Rapperswil -
Münchenbuchsee - Visp - Cadenazzo

— — — — —
Veillez m'adresser votre documentation concernant la centrale chauffante DOMOMATIC KT

Nom: _____
Rue/No: _____
NPA/Lieu: _____
Téléphone: _____

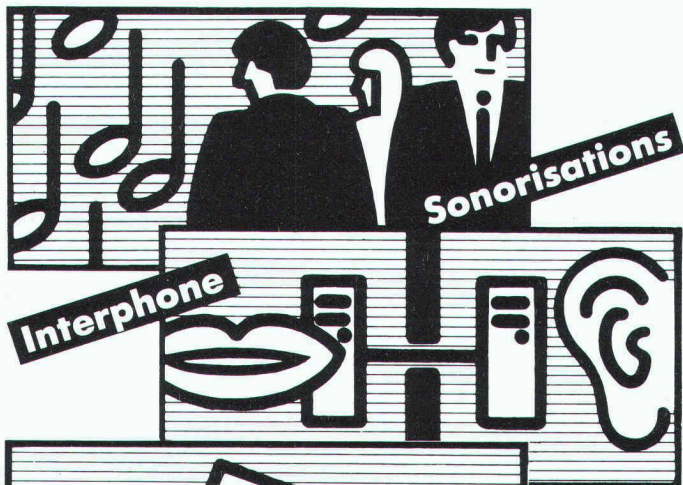
SIA

B2641



KRE-ATV

ÉLECTRONIQUE PROFESSIONNELLE



Egalement près de vous:
Courfaivre, Fribourg,
Lausanne, Lamone TI,
Neuchâtel, Vernier, Vevey,
Yverdon

Numéro de
coordination:
061 26 63 66

B 2571

RADIO TV STEINER

ÉLECTRONIQUE PROFESSIONNELLE



modèle KSP

B 2745

Miroir basculant - conçu pour rendre service à vos patients

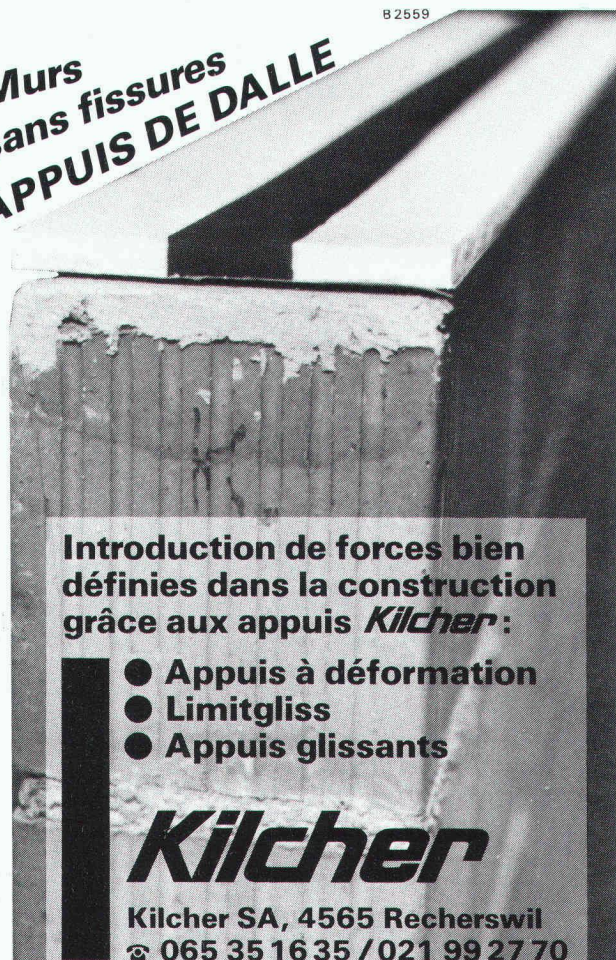
à incliner jusqu'à 28° - le miroir idéal pour des personnes en chaise roulante.

Demandez notre documentation sur le programme pour hôpitaux et handicapés.

W. Schneider + Cie SA, Fabrique d'Articles Métalliques
CH-8135 Langnau-Zurich, tél. 01/713 39 31, télex 82 67 48

Murs
sans fissures
APPUIS DE DALLE

B 2559



Introduction de forces bien définies dans la construction grâce aux appuis *Kilcher*:

- Appuis à déformation
- Limitgliss
- Appuis glissants

Kilcher

Kilcher SA, 4565 Rechterswil
☎ 065 35 16 35 / 021 99 27 70

De nouvelles possibilités dans l'emploi de béton léger pour l'isolation thermique et phonique s'offrent avec

Béton léger
Béton à planchers = **ISOLCAP**

Champ d'application: assainissements de constructions anciennes, rénovations, constructions industrielles et constructions nouvelles, travaux d'achèvement des combles.

Sol d'appui
Mortier fluidifié = **MONOPLAN**

le système d'application idéal

représente la solution rapide et avantageuse pour des rénovations de constructions anciennes, des chauffages par le fond, des constructions industrielles et des constructions nouvelles.

Décraquement de sols et d'escaliers

Pose de couches et de tapis

Clients

Menuisiers - peintres - maçons

Rénovation clé en main dans toute la Suisse.

SETURO-TECHNIQUE DU BOIS
ENTREPRISE GÉNÉRALE
6373 Ennetbürgen
Téléphone 041/64 35 49

H&T

Le grand art de séparer les locaux.



Pareis coulissantes
Portes accordéon
Jardins d'hiver
Fabrication de fenêtres

HOCH- & TIEFBAU AG AARAU

SCHREINEREIBETRIEBE

Gegründet 1869

Vorm. M. Zschokke AG Rohrerstrasse 20 5000 Aarau Tel. 064 24 33 24

B 2476

Bandes pour reprise
de bétonnage entre radier et murs

BFL MASTIX R4

Nous désirons recevoir une documentation technique
« BFL MASTIX »
Nom/Entreprise _____

Adresse _____

NP/Localité _____

B 2284

MASTIX SA

Av. de Rumine 48
Tél. 021/23 42 78

1005 Lausanne

SURFAX alwitra

La meilleure solution pour tout toit plat!



B 2749

**Votre désir de toujours se
réalise...**

... l'étanchéité de toit plat avec un monocouche
synthétique qui reste durablement élastique.
Consultez-nous au sujet de notre système de toits
plats avec le monocouche d'étanchéité EVALON®.

Nous vous offrons des solutions inédites pour tout
problème de raccordement, d'écoulement, de lumière
et de ventilation de votre toit plat, même dans les cas
de toitures accessibles ou de toitures-jardins.

Nous établissons sur simple demande des textes de
soumission avec des études de détails techniques
aussi bien pour des constructions nouvelles que pour
des réfections.

Faites confiance à notre bonne expérience!

SURFAX alwitra

La meilleure solution
pour tout toit plat!

SURFAX SA
Chemin du Bosquet 1
Case postale 348
1030 Bussigny / VD
Tél. 021 / 89 45 20



Je désire des renseignements sur:

réfection bâtiment neuf

je désire la visite de votre
conseiller technique

svp appelez-nous

Tél.

Les tirants d'ancrage VSL extractibles...

... ne perturbent pas les terrains avoisinants et ils sont économiques - Ils peuvent être entièrement extraits du sol après usage!



VSL INTERNATIONAL SA 1023 Crissier, Tél. 021 35 12 78; 6500 Bellinzona, Tél. 092 25 71 17; 3421 Lyssach, Tél. 034 45 15 71; Siège principal: 3008 Berne

B 2533

La société « Image - Plus »

pour l'exploitation de l'information dans les domaines du traitement des images de synthèse, traitement de dossiers d'architecture (cao - dao) etc., **cherche**

partenaire(s) pour développement de l'affaire.

Ecrire sous chiffre X 18-314508 à Publicitas, 1211 Genève 3.

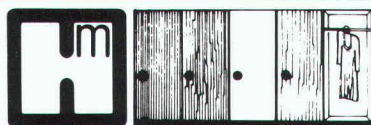
Bureau d'ingénieurs du Valais romand

cherche

ingénieur civil EPF et ingénieur civil ETS

Champ d'activités varié.

Faire offre sous chiffre C 36-045689 Publicitas, 1951 Sion.



Economisez!

Nos exécutions sont faites sur mesure, au gré du client.

La conception de notre chaîne de fabrication nous permet de pratiquer des prix avantageux. Devis sans engagement.

Häusermann SA - Armoires et portes normalisées

La normalisation au service du sur-mesure



Häusermann SA, 2003 Neuchâtel
Tél. 038/24 33 00

B 2493

Félix constructions sa

Route de Renens 1
CH-1030 Bussigny-Lausanne
Tél. 021/89 04 41
Télex 459 511

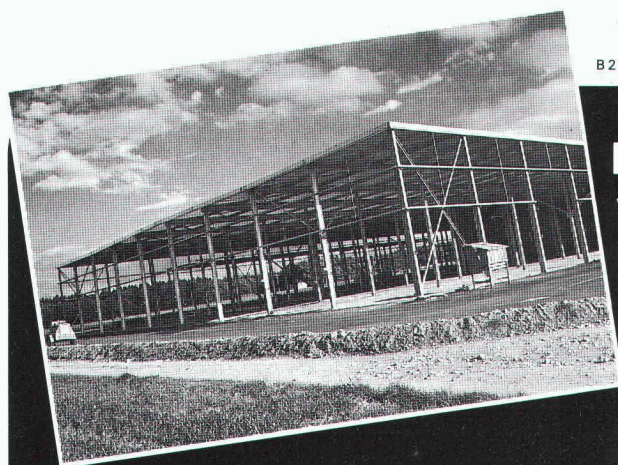
Succursale de Genève
Rue du Rhône 80
CH-1211 Genève 3
Tél. 022/28 28 50

FELIX

« la haute couture dans vos façades »

Récentes réalisations : Caisse Raiffeisen, route de Berne, Lausanne - CIO, Lausanne - Tri-bagages, Genève - Auto Rives, Morges - Bobst SA, Mex - Parking Simplon, gare CFF, Lausanne - Banque Kleinwort Benson, Genève - Métropole 2000, Lausanne - BFSH, Université Dorigny, etc.

B 2743



Zinguer à chaud,
pour que ça dure.

Protégez votre charpente métallique par le zingage à chaud.
Le procédé anticorrosion le meilleur et le plus économique.



**ZINGUERIE SA
AARBERG**



Zingage à chaud, 3270 Aarberg
☎ 032 · 82 23 85, ☒ 934 263 znva

**Acier rond inoxydable allié au et Cr Ni Mo (V 4A)
CR Ni (V 2A) à nervures, Ø 3-14 mm**

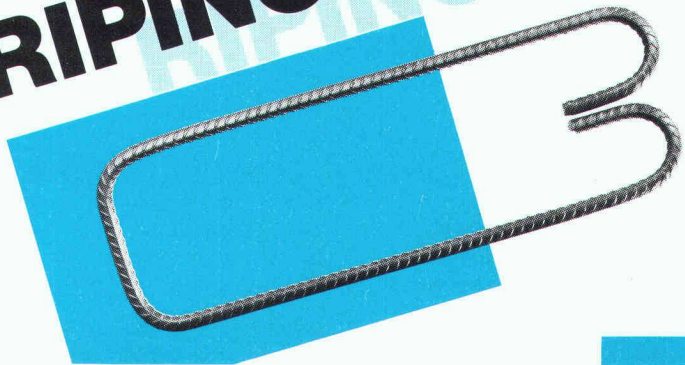
L'acier RIPINOX offre d'authentiques atouts à l'industrie du bâtiment. Son utilisation se révèle judicieuse chaque fois que la sécurité et la longévité (rentabilité) jouent un rôle important, à savoir par exemple: Armature d'éléments de façade en béton, Armatures de reprise en tous genres.

PFLÜGER + PARTNER AG

Korrosionssichere Stähle für das Baugewerbe

Kirchlindachstrasse 98 3052 Zollikofen
Telefon 031 57 62 12 Telefax 031 57 52 87

RIPINOX®



14/F B2720



GEOTEST

Géotechnique - Géologie - Géophysique

cherche un

géologue-hydrogéologue

pour compléter son équipe de géologues, géophysiciens et géotechniciens de la succursale d'Etagnières et diriger des projets dans le domaine de l'hydrogéologie.

Profil

Formation et expériences en hydrogéologie, éventuellement géophysique appliquée, problèmes d'environnement.

Les candidats intéressés sont priés d'adresser leur offre à **GEOTEST SA**

1037 Etagnières
(tél. 021/911085)
(MM. Amiguet ou Savary)

CANTON DE FRIBOURG



La direction des Travaux publics
du canton de Fribourg

Département des ponts et chaussées

met au concours le poste d'
ingénieur ETS

pour le Service des eaux et endiguements

Domaines d'activité

Etude de projets de correction de cours d'eau, direction des travaux, tâches techniques et administratives diverses.

Exigences

- Formation d'ingénieur ETS en génie civil, avec connaissances en hydraulique;
- expérience souhaitée dans le domaine de la correction des cours d'eau;
- quelques années de pratique;
- langue maternelle allemande ou française avec excellentes connaissances de l'autre langue;
- aptitude à rédiger.

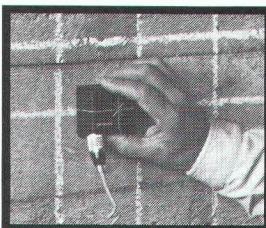
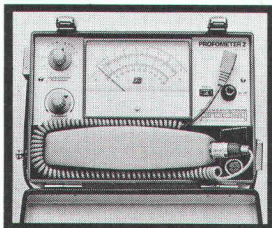
Entrée en fonction

Le 2 novembre 1987 ou date à convenir.

Traitement et avantages sociaux selon statut du personnel de l'Etat.

Le cahier des charges peut être consulté au secrétariat du Service des eaux et endiguements, impasse de la Colline 1, 1762 Givisiez (au 5^e étage) du 1^{er} au 10 septembre 1987.

Les offres de service manuscrites, accompagnées d'un curriculum vitae, d'une photo, de copies de certificats et de références sont à adresser jusqu'au 11 septembre 1987 à l'Office du personnel de l'Etat, avenue de Rome 19, 1700 Fribourg.



PROFOMETRE

détecteur d'armatures et de métaux pour le contrôle exact, non-destructif des armatures dans des ouvrages achevés.

B1322

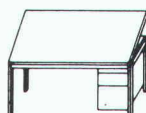
proceq

PROCEQ SA
Riesbachstrasse 57
CH-8034 Zurich
Tél. 01/47 78 00
Télex 53 357 proce ch

« Moi, je n'achète des meubles de bureau et des tables à dessin que chez

BUREAU MIOTTO. »

disait un de nos clients. Quand visiterez-vous notre exposition permanente? Tél. 031/92 02 36 + 031/45 53 38



Pourquoi?... Documentation **gratuite** de **BUREAU MIOTTO**, 3007 Berne pour:



L'ÉCOLE POLYTECHNIQUE
FÉDÉRALE DE LAUSANNE

cherche pour son **département
de mécanique**

un adjoint

pour seconder le chef du département dans l'exécution des tâches relevant de la gestion du département dans les domaines de l'enseignement, de la recherche et de l'administration générale.

Il sera chargé d'analyses, d'enquêtes et de recherches de documentation dans le cadre des études prospectives menées par le département pour définir les orientations de sa politique en matière d'enseignement, de recherche et de gestion en général.

Qualités requises: formation d'ingénieur mécanicien (ou électricien, ou en microtechnique). Expérience de plusieurs années en qualité de cadre dans une entreprise industrielle. Intérêt pour les contacts humains et pour les démarches de nature prospective.

Entrée en fonction: dès que possible, à convenir.

Les offres de services accompagnées d'un curriculum vitae et des copies de certificats seront adressées au

**Service du personnel de l'EPFL, GR-Ecublens,
1015 Lausanne.**

Le canton du Valais met au concours
pour la nouvelle Ecole d'ingénieurs ETS, à Sion,
le poste de

directeur

Conditions: Diplôme d'ingénieur EPF en mécanique, ou électricité, ou physique ou chimie (ou une formation universitaire) ou agro-alimentaire, ou formation jugée équivalente. Expérience de l'industrie, de l'enseignement et de direction.

Langue maternelle: Française ou allemande (bilingue).

Entrée en fonction: 15 octobre 1987 ou à convenir.

Cahier des charges et traitement: Le Service de la formation professionnelle ou le Service du personnel et de l'organisation donnera, sur demande, les renseignements nécessaires à ce sujet.

Les offres de service, rédigées sur formule spéciale, fournies sur demande par le Service du personnel et de l'organisation, Planta 3, 1951 Sion, devront être adressées à ce dernier jusqu'au **30 septembre 1987** au plus tard.

Le chef du Service du personnel
et de l'organisation:
E. Grichting

Le canton du Valais met au concours pour la nouvelle
Ecole d'ingénieurs ETS, à Sion, les postes de

responsables

des départements suivants:

**électrotechnique
mécanique
chimie
agro-alimentaire**

Conditions: Diplôme d'ingénieur EPF dans le domaine concerné ou formation jugée équivalente. Expérience dans l'industrie et dans l'enseignement souhaitée.

Langue maternelle: Française ou allemande; très bonnes connaissances de la deuxième langue officielle.

Entrée en fonction: Partielle et progressive au 15 octobre 1987 ou à une date à convenir. Plein temps dès août 1988.

Cahier des charges et traitement: Le Service de la formation professionnelle ou le Service du personnel et de l'organisation donnera, sur demande, les renseignements nécessaires à ce sujet.

Les offres de service, rédigées sur formule spéciale fournies sur demande par le Service du personnel et de l'organisation, Planta 3, 1951 Sion, devront être adressées à ce dernier jusqu'au **30 septembre 1987** au plus tard.

Le chef du Service du personnel
et de l'organisation:
E. Grichting

Important bureau d'études de la place de Genève
recherche:

un ingénieur mécanicien EPF ou ETS

(ou formation équivalente)

Nous souhaitons rencontrer une personne possédant 5 à 10 années d'expérience en machines et équipements hydromécaniques (centrales électriques, barrages, alimentation en eau, turbines, vannes, pompes et équipements annexes).

Le candidat idéal devra maîtriser parfaitement la langue anglaise.

Activité principale basée à Genève, au bureau d'études.

Des déplacements à l'étranger sont à envisager.

Si vous êtes intéressé par ce poste plein d'attrait et d'avenir, n'hésitez pas!

Ecrivez ou téléphonez à Thierry Inglin qui se fera un plaisir de vous renseigner.



16, rue du Roveray
1207 GENÈVE
☎ (022) 36 15 11

Construire des routes exemptes de poussière

Telle était la devise lorsque les fondateurs et pionniers de Stuag se mirent, voilà 75 ans, à tracer la voie pour la construction de routes. Par la suite, Stuag ne se spécialisa toutefois pas seulement dans le domaine de la construction de routes et revêtements, mais également dans celui du génie civil où elle se développa à tel point qu'elle devint un partenaire très demandé. Un personnel soigneusement formé ainsi que le développement et l'utilisation de nouvelles techniques et de nouveaux procédés étaient alors et sont toujours garants, dans tous les secteurs, d'une exécution qualitativement irréprochable des travaux.

La confiance ainsi acquise n'est cependant pas seulement la récompense pour les efforts con-

sentis jusqu'à ce jour, mais aussi un défi et un engagement pris pour l'avenir. Pour cette raison, Stuag continuera également après ses 75 ans d'existence à mettre tout en œuvre afin d'offrir, dans tout son champ d'activité, des prestations optimales tant pour l'homme que pour l'environnement.

Quel que soit le projet du moment, les spécialistes de Stuag n'auront point de cesse avant d'avoir à chaque fois trouvé la meilleure solution possible, à savoir celle qui tient compte des besoins spécifiques.

Stuag

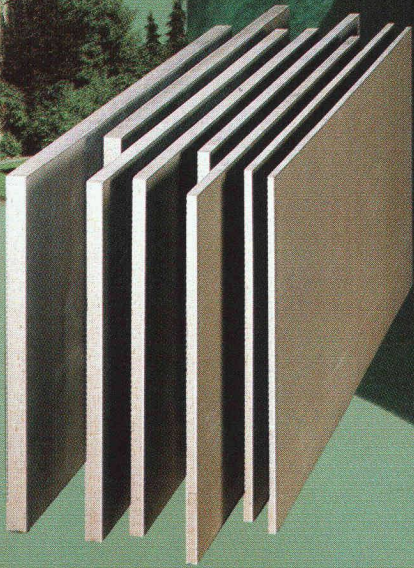
Entreprise suisse de construction
de routes et de travaux publics SA



DURIPANEL, le panneau aggloméré bois-ciment, vous permet de varier vos réalisations, en choisissant

- des couleurs pour le système de façade ou pour la rénovation du bâtiment
- des crépis, pour les façades individuelles
- des peintures durcies par rayons électroniques pour des parois intérieures ou extérieures
- le placage, pour des transformations intérieures ou un revêtement de carrelage dans les locaux humides
- la protection au feu (attestations F30, F60 et F90).

Notre service de façonnage spécialisé exécute le travail selon vos instructions, il est rapide, souple et économique. Prenez contact avec nos conseillers techniques.



Axavier René Villiger ASC, Suis

Eléments de façades
Eléments de toiture et de plancher
Eléments antibruit
Dalles hourdis-caissons

Maçonnerie
Plaques isolantes
Duripanel, panneaux agglomérés bois/ciment

B2182

Durisol Villmergen SA
CH-5612 Villmergen
Téléphone 057/21 12 81
Télex 58 363

Durisol
le matériau naturel

Bureau de vente
pour la Suisse romande
CH-1020 Renens
Téléphone 021/34 74 64

Création Duripanel

