

**Zeitschrift:** Ingénieurs et architectes suisses  
**Band:** 113 (1987)  
**Heft:** 24

## Inhaltsverzeichnis

### **Nutzungsbedingungen**

Die ETH-Bibliothek ist die Anbieterin der digitalisierten Zeitschriften. Sie besitzt keine Urheberrechte an den Zeitschriften und ist nicht verantwortlich für deren Inhalte. Die Rechte liegen in der Regel bei den Herausgebern beziehungsweise den externen Rechteinhabern. [Siehe Rechtliche Hinweise.](#)

### **Conditions d'utilisation**

L'ETH Library est le fournisseur des revues numérisées. Elle ne détient aucun droit d'auteur sur les revues et n'est pas responsable de leur contenu. En règle générale, les droits sont détenus par les éditeurs ou les détenteurs de droits externes. [Voir Informations légales.](#)

### **Terms of use**

The ETH Library is the provider of the digitised journals. It does not own any copyrights to the journals and is not responsible for their content. The rights usually lie with the publishers or the external rights holders. [See Legal notice.](#)

**Download PDF:** 23.11.2024

**ETH-Bibliothek Zürich, E-Periodica, <https://www.e-periodica.ch>**

# Ingénieurs et architectes suisses

Bulletin technique  
de la Suisse romande

Paraît tous les 15 jours

113<sup>e</sup> année

N° 24/87

19 novembre 1987

Société des éditions  
des associations techniques  
universitaires (SEATU)

Organe officiel

de la Société suisse des  
ingénieurs et des architectes (SIA),

de l'Association amicale  
des anciens élèves de l'EPFL  
(Ecole polytechnique fédérale  
de Lausanne),

des Groupes romands des  
anciens élèves de l'EPFZ (Ecole  
polytechnique fédérale de  
Zurich)

et de l'Association suisse des  
ingénieurs-conseils (ASIC)

## Rédaction

Rédaction de «Ingénieurs et  
architectes suisses», tirés à part,  
renseignements: En Bassenges,  
1024 Ecublens, tél. (021) 47 20 98  
(mardi et jeudi, 14 h. à 16 h. 30)

Jean-Pierre Weibel,  
ing. EPFZ-SIA,  
rédacteur en chef  
François Neyroud, arch. SIA,  
rédacteur

**Impression:**  
Imprimerie Bron SA  
1001 Lausanne

**Photolitho:**  
Polygravia, Borde 28 bis  
1018 Lausanne

Les manuscrits seront rendus  
selon accord avec la rédaction  
Toute reproduction du texte et  
des illustrations n'est autorisée  
qu'avec l'accord de la rédaction  
et l'indication de la source

## Abonnements

Un an, Suisse Fr. 113.-  
Un an, étranger Fr. 122.-  
Prix du numéro, Suisse Fr. 6.50  
Prix du numéro, étranger Fr. 7.50

Abonnement à prix réduit pour  
étudiants et membres A<sup>3</sup>E<sup>2</sup>PL,  
GEP, ASIC, FAS et UTS.

**Membres SIA:** toutes communi-  
cations concernant les abonne-  
ments sont à adresser exclusive-  
ment au Secrétariat général de la  
SIA, case postale, 8039 Zurich,  
tél. (01) 20115 70.

CCP: Ingénieurs et architectes  
suisses (Bulletin technique de la  
Suisse romande),  
N° 10-5775, Lausanne

Adresser toutes communications  
concernant abonnement, vente au  
numéro, changement d'adresse,  
expédition, etc., à:  
Imprimerie Bron SA,  
case postale 880,  
1001 Lausanne, tél. (021) 32 99 44

## Régie des annonces



IVA SA de publicité  
internationale  
23, rue du Pré-du-Marché  
1004 Lausanne  
Tél. (021) 37 72 72 / 73 / 74

Siège central:  
Mühlebachstr. 43, 8032 Zurich  
Tél. (01) 251 24 50

# Schweizer Ingenieur und Architekt

Schweizerische Bauzeitung

Adresse: case postale 630  
CH-8021 Zurich  
Tél. (01) 201 55 36

### Numéro 44/87

Architektur und Ingenieur  
als Gesamtleiter.  
Von *W. Streich*, Zürich 1269  
Faserzement.  
Von *M. Partl*, Niederurnen 1272  
Asbest - Eigenschaften  
und Bedeutung im  
Bauwesen 1281  
Internationale Normung.  
Von *C. Reinhart*, Zürich 1284

### Numéro 45/87

Rationalisierung durch  
Computer?  
Von *U. Schleuniger*,  
St. Gallen 1297  
Videotex  
als Informationsmedium  
für die Bauwirtschaft.  
Von *P. Baumann*, Zürich 1298  
Sunshine Skyway Bridge.  
Von *B. Gisi*, St. Petersburg 1300  
50 Jahre Golden Gate  
Bridge. Von *U. Widmer*,  
Winterthur 1306

## Sommaire

Tableau des concours B 173

Actualité B 174, 441, B 177

Industrie et technique B 175

### Editorial

Rail 2000:  
Pierre de touche  
de la solidarité  
nationale,  
par *Jean-Pierre Weibel* 431

### Architecture

A propos du cinquantenaire  
d'un édifice lausannois,  
par *Rodolphe Luscher* 433

### Energie

Systèmes de chauffage  
pour des bâtiments  
à faible consommation,  
par *Jean-Bernard Gay*  
et *Niklaus Kohler* 436

### Assemblages

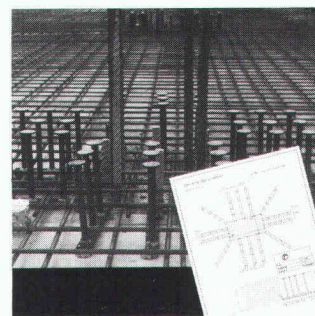
Cheilles chimiques à  
base d'époxyacrylate,  
par *Peter Mauthe* 438

Bibliographie 442

Vie de la SIA B 177

Manifestations B 178

## Couverture



### Problèmes de poinçonnement

Les planchers-dalles sont des  
solutions économiquement fa-  
vorables dans les ouvrages de  
constructions modernes.

Leurs avantages tels que coffrage  
et armature simples peuvent sou-  
vent être annihilés par des mesu-  
res adéquates de protection con-  
tre le poinçonnement.

Les ARET-Riss se sont montrés  
efficaces comme armature de  
poinçonnement.

Les avantages principaux sont:

- solution économique;
- caculs statiques simples;
- disposition des évidements  
libre;
- pas de stock, de ce fait grande  
flexibilité de production.

Notre équipe d'ingénieurs se  
tient à votre disposition pour  
tous vos problèmes de poinçon-  
nement.

Riss AG, Industriestr. 32  
8108 Dällikon/Zürich  
Tél. 01/844 1122.

### Dans le prochain numéro:

L'accident majeur  
de la centrale nucléaire  
de Tchernobyl