

Objekttyp: **Miscellaneous**

Zeitschrift: **Ingénieurs et architectes suisses**

Band (Jahr): **114 (1988)**

Heft 10

PDF erstellt am: **22.07.2024**

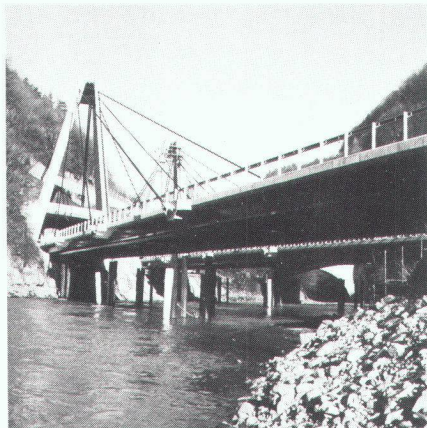
### **Nutzungsbedingungen**

Die ETH-Bibliothek ist Anbieterin der digitalisierten Zeitschriften. Sie besitzt keine Urheberrechte an den Inhalten der Zeitschriften. Die Rechte liegen in der Regel bei den Herausgebern. Die auf der Plattform e-periodica veröffentlichten Dokumente stehen für nicht-kommerzielle Zwecke in Lehre und Forschung sowie für die private Nutzung frei zur Verfügung. Einzelne Dateien oder Ausdrucke aus diesem Angebot können zusammen mit diesen Nutzungsbedingungen und den korrekten Herkunftsbezeichnungen weitergegeben werden. Das Veröffentlichen von Bildern in Print- und Online-Publikationen ist nur mit vorheriger Genehmigung der Rechteinhaber erlaubt. Die systematische Speicherung von Teilen des elektronischen Angebots auf anderen Servern bedarf ebenfalls des schriftlichen Einverständnisses der Rechteinhaber.

### **Haftungsausschluss**

Alle Angaben erfolgen ohne Gewähr für Vollständigkeit oder Richtigkeit. Es wird keine Haftung übernommen für Schäden durch die Verwendung von Informationen aus diesem Online-Angebot oder durch das Fehlen von Informationen. Dies gilt auch für Inhalte Dritter, die über dieses Angebot zugänglich sind.

## Couverture



Ponts sur le Rhône à Saint-Maurice

**Maître de l'ouvrage :**

Département des travaux publics  
du canton de Vaud

**Direction générale des travaux :**

Bureau de construction des autoroutes

**Auteurs du projet :**

- Bonnard & Gardel SA, Lausanne
- Professeur Dr R. Walther, Lausanne
- Dr R. Walther & H. Mory, Bâle

Zwahlen & Mayr SA a réalisé les travaux de structures métalliques de ces ouvrages, soit les quatre poutres maîtresses et les entretoises du double tablier mixte acier-béton (276 t), les deux auvents à l'entrée des tunnels d'accès (56 t) et les blocs d'ancrages des tirants en tête des deux mâts (23 t).

Portée de l'ouvrage : env. 110 m.

Hauteur de construction : 1,30 m.

Par ses nombreuses et spectaculaires réalisations, Zwahlen & Mayr SA s'est imposée en entreprise de constructions métalliques dynamique, très expérimentée, à la pointe de la production de haute technologie dans sa branche.

Zwahlen & Mayr SA est une importante société de Suisse romande. Elle occupe une position dominante dans les domaines des ponts-rails et route et des structures de bâtiments à grandes portées, constructions qui exigent de hautes qualifications techniques et un savoir-faire approprié.

**Au cœur des solutions**

**ZM**

Zwahlen & Mayr SA  
Société d'études et de constructions  
métalliques  
CH-1860 Aigle

## Sommaire

<b>Editorial</b>	<b>Loisir, ville et nature</b> <i>par Jean-Pierre Weibel</i>	139
<b>Génie civil</b>	<b>Gros œuvre du nouveau quai 4 de la gare de Genève-Cornavin</b> <i>par René Epars</i>	140
<b>Architecture</b>	<b>Architectes et ingénieurs : faire converger le savoir et les capacités</b> <i>par Jean-Werner Huber</i>	146
<b>Actualité</b>		149
<b>Tableau des concours</b>		B 69
<b>Carnet des concours – Actualité – Industrie et technique – EPFL – Bibliographie</b>		B 70 – B 73
<b>Manifestations</b>		B 75 – B 76

## Schweizer Ingenieur und Architekt

<b>Rédaction :</b>	Rüdigerstrasse 11, case postale 630, 8021 Zurich, tél. 01/201 55 36
<b>Numéro 16/88</b>	<b>Abfallbeseitigung – Eine Herausforderung für Ingenieure, Chemiker und Biologen</b> <i>L. Goldberg</i> 441
	<b>Reaktordeponie und Endlager – neue Konzepte der Abfallwirtschaft</b> <i>P. H. Brunner, Dübendorf</i> 442
<b>Numéro 17/88</b>	<b>Mehr gesamtschweizerische Kontakte</b> <i>P. Couchepin</i> 483
	<b>CAD-gestützte Gebäudebewirtschaftung</b> <i>J. Bernet, Zug</i> 484