

**Zeitschrift:** Ingénieurs et architectes suisses  
**Band:** 114 (1988)  
**Heft:** 25

## Werbung

### Nutzungsbedingungen

Die ETH-Bibliothek ist die Anbieterin der digitalisierten Zeitschriften. Sie besitzt keine Urheberrechte an den Zeitschriften und ist nicht verantwortlich für deren Inhalte. Die Rechte liegen in der Regel bei den Herausgebern beziehungsweise den externen Rechteinhabern. [Siehe Rechtliche Hinweise.](#)

### Conditions d'utilisation

L'ETH Library est le fournisseur des revues numérisées. Elle ne détient aucun droit d'auteur sur les revues et n'est pas responsable de leur contenu. En règle générale, les droits sont détenus par les éditeurs ou les détenteurs de droits externes. [Voir Informations légales.](#)

### Terms of use

The ETH Library is the provider of the digitised journals. It does not own any copyrights to the journals and is not responsible for their content. The rights usually lie with the publishers or the external rights holders. [See Legal notice.](#)

**Download PDF:** 29.01.2025

**ETH-Bibliothek Zürich, E-Periodica, <https://www.e-periodica.ch>**



dorix 

B 3101

# Un feutre qui vous vaudra des lauriers.

*Il était une fois un feutre qui, pour être d'une invincible force et quasi immortel, avait un gros petit défaut: Celui d'être fort laid. Un feutre neutre, quoi.*

*Jetez donc aux oubliettes ce triste passé. Certes, le feutre aiguilleté SUPER-RUSTIC de Forbo est tout aussi indestructible que le feutre d'antan, sinon plus, mais il pos-*

*sède en plus un gros atout: celui d'être fort beau. C'est ainsi qu'avec ses 11 teintes standard soigneusement assorties et ses 150 coloris spéciaux, son allure moderne et sa «compatibilité informatique», il a su séduire et convaincre non seulement la Telekurs SA, mais encore des banques, des compagnies d'assurances, des musées, des*

*boutiques et les studios du Télé-journal qui, ayant mis la question sur le tapis, ont judicieusement investi dans le SUPER-RUSTIC. Ne serait-ce que pour sa durabilité et sa beauté inaltérables.*

*S'il vous faut le voir pour le croire, demandez donc notre documentation. Vous n'en croirez pas vos yeux!*

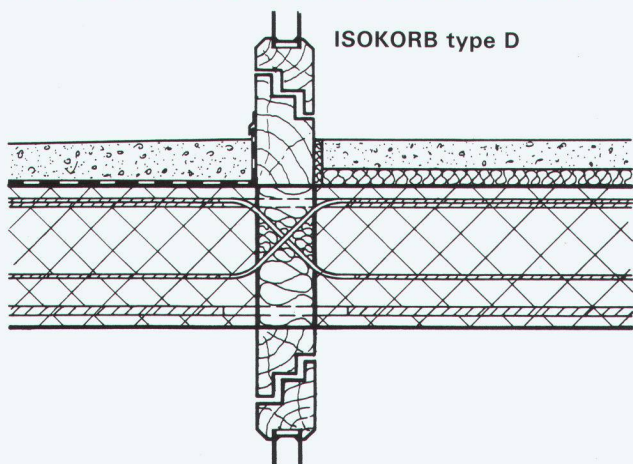
**Forbo**  
**SUPER-RUSTIC.**

Fabrique de tapis SA  
CH-8853 Lachen  
Téléphone 055/61 11 81

**L'aiguilleté de pointe.**

# EL schöck AKTUEL schöck AKTUEL

Demandez notre nouvelle documentation



ISOKORB type D

## Solution au problème n° 6

B 3065

Armature de raccordement pour dalle de balcon dans des travées traversantes, respectivement tenues sur un seul axe. Reprise des moments et des efforts tranchants positifs et négatifs dans les deux directions.

# schöck

 des idées pour construire

LITTERIO CINA Produits et techniques pour le bâtiment  
2, chemin des Grives, 1024 Ecublens  
Tél. 021/35 18 08/Fax 021/35 57 75  
(Dès nov. tél. 021/691 76 08/Fax 021/691 47 75)

Notre département technique résout vos problèmes individuellement sur demande

1080.17

**BÜFA** Revêtement sans joints, même transparent. Enfin une solution valable et durable pour l'étanchéité des balcons et terrasses.

Conseil et vente

**CEWITEC** SA AG

Gilamont 24  
Case postale 231  
1800 VEVEY  
Tél. 021/921 72 11

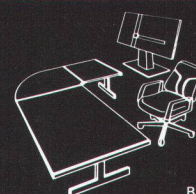
B 3077

## Bureau Miotto

Berne + Münsingen

Meubles et chaises de bureau, tables à dessin, photocopieuses.

Vente et service dans toute la Suisse.  
Grande exposition à Berne.  
Tél. 031/45 48 45 + 031/92 02 36.



B 3098

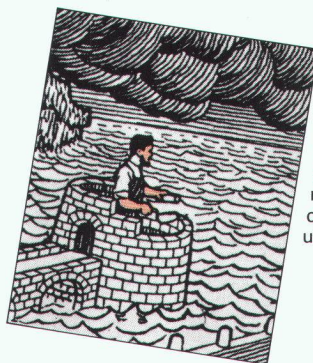
# UNE LUMIERE SANS SCINTILLEMENT NI PAPILLOTEMENT.



HILDMANN, SIMON, REMPEL & SCHMITZ/SMS

3.14 CH/F

# «Notre passé de pionnier



C'est en 1910 que Kaspar Winkler mis au point l'adjuvant d'étanchéité pour mortiers Sika-1. Il est remarquable que ce produit exemplaire soit encore utilisé aujourd'hui dans le monde entier.

## au service du futur.»

**SikaTravaux**   
l'expérience des spécialistes

B 2762

SikaTravaux, Lausanne  
11, bd de Grancy, Tél. 021 / 26 54 21

Steg-Gampel, Kantonsstr.  
Tél. 028 / 42 29 51

Cadenazzo, Via Cantonale  
Tél. 092 / 62 18 23

Lucerne, Tribschenstr. 9  
Tél. 041 / 44 88 18

St-Gall, Dufourstr. 28  
Tél. 071 / 25 44 33

Meyrin, 13, Pré de la Fontaine  
Tél. 022 / 83 05 58

Berne 11, Case postale 7  
Tél. 031 / 42 30 31

Coire, Raschärenstr. 33  
Tél. 081 / 22 69 62

Muttenz, Bizenenstr. 55  
Tél. 061 / 61 44 11

Zurich, Geerenweg 9  
Tél. 01 / 62 40 40

## QUICKTRONIC® DE LUXE D'OSRAM.

Depuis l'apparition sur le marché du système d'amorçage compact entièrement électronique QUICKTRONIC® DE LUXE, les lampes fluorescentes brillent encore mieux, et à meilleur compte. C'est surtout le cas du LUMILUX®, qui consomme ainsi 30% de moins de courant, tout en étant plus clair

Même dans le cas d'une panne de courant, les lampes ne s'éteignent pas. Parce que le QUICKTRONIC® DE LUXE fonctionne aussi sur les alimentations de secours. Le courant continu lui convient comme l'alternatif.

Et quand la lampe arrive au terme de



que les autres tubes.

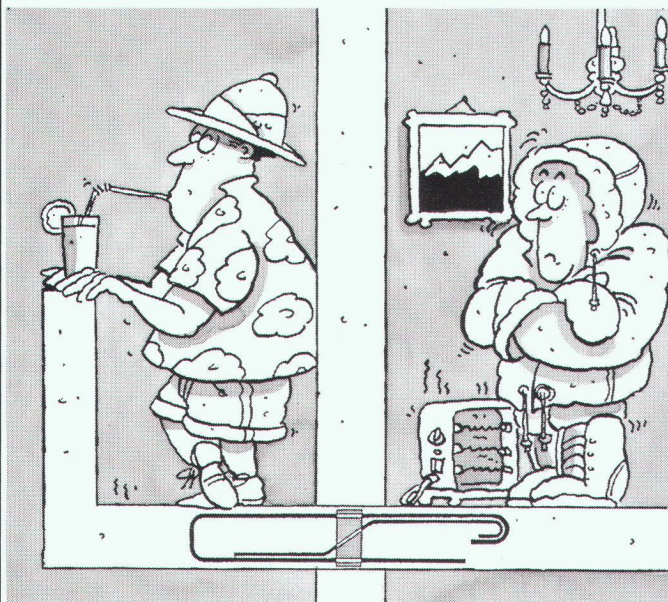
Car QUICKTRONIC® DE LUXE travaille à haute fréquence. La lampe s'amorce ainsi sans papillotement en 0,1 seconde seulement. Et elle brille sans scintiller ni bourdonner, sans effet stroboscopique perturbateur, ni induction parasite, et même avec des pertes thermiques plus faibles.

son existence, elle ne doit pas papilloter longtemps, parce qu'elle est alors déclenchée. Ainsi le nouveau QUICKTRONIC® DE LUXE se paie non seulement de lui-même, mais il se vend presque tout seul.

B 2874

# OSRAM

# Construisez-vous encore des balcons chauffés ?



Comparé à l'acier de construction avec une conductivité thermique de 52 W/m<sup>2</sup> K, notre raccord de dalle en construction en acier au molybdène-chlorure de nickel, V4A ou V2A, n'a que 15 W/m<sup>2</sup> K.

## Avec ebea<sup>®</sup>, la chaleur reste dans la maison

**F. Brechbühler**  
Armierungsanschlüsse  
Südstrasse 4, 3110 Münsingen  
Téléphone 031 92 53 54  
Télex 911 726, fax 031 925 893

B 2822

# MOBATEC

VERANKERUNGSTECHNIK

**FRIMEDA**  
**Verankerungen**  
**für Naturstein ...**



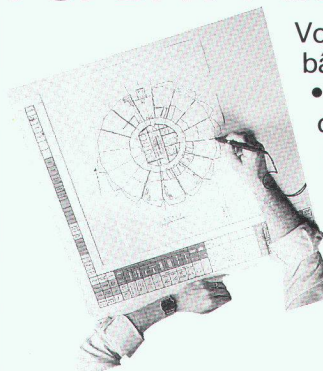
**Spezialkatalog  
verlangen  
bei:**

## MOBATEC

B 3110

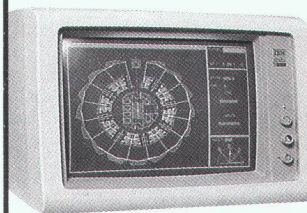
MOBATEC AG  
CH-5430 Wettingen  
Tel. 056 26 04 53  
CH-1000 Lausanne 22  
Tel. 021 36 83 42

## PC. BAT : de l'esquisse...



Vous professionnels du bâtiment

- travaillez directement depuis une table à digitaliser.
- introduisez vos esquisses dans PC BAT au moyen d'un scanner et paramétrez-les.
- modifiez facilement ces données introduites avec contrôle sur écran.



- PC. BAT, logiciel CAO, 3D
- calcule vos métrés.
  - génère automatiquement vos coupes, élévations, murs composites.
  - s'adapte à vos besoins de 4 500 à 45 000 F.

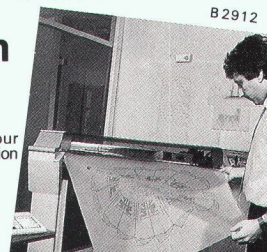
**...au plan d'exécution**



Société Anonyme pour  
l'application de la Conception  
Assistée par Ordinateur

Rte Henri-Stéphan 2  
Case postale 11  
1762 GIVISIEZ

Tél. 037 - 26 56 56  
Télex 94 22 39  
Téléfac 037 - 26 53 88



B 2912

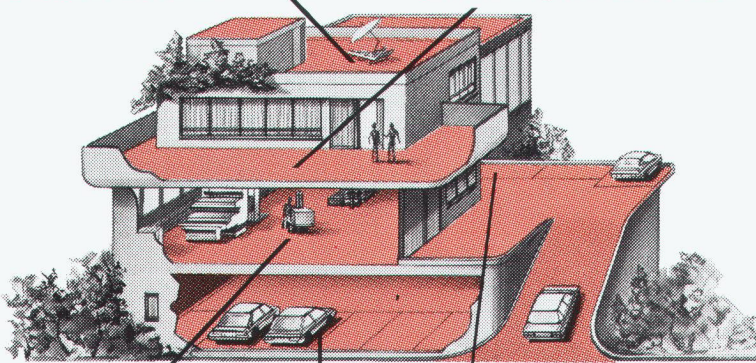
# SCOTCH CLAD DECK COATING : Le revêtement d'étanchéité liquide, collé en plein, de 3M

### Toitures

Revêtement léger et efficace sur béton, métal et bitume.

### Balcons et terrasses

Etanchéité esthétique, antidérapante ou avec carrelage collé dans la masse.



Le revêtement d'étanchéité liquide **DECK COATING** en polyuréthane à un composant forme une membrane homogène, élastique, imperméable, résistante et légère. C'est un système moderne et fiable qui apporte la solution pour la plupart des problèmes d'étanchéité et de revêtement.

Collé en plein et coulé sans joint, il résiste aux intempéries et aux chocs thermiques de  $-20^{\circ}\text{C}$  à  $+80^{\circ}\text{C}$ . En outre, il protège efficacement chapes et bétons de la carbonatation ainsi que d'infiltrations d'hydrocarbures et possède une bonne résistance chimique. **SCOTCH CLAD DECK COATING** est conçu pour l'application sur bétons neufs ou anciens, maçonnerie, bois et métaux.

### Locaux industriels

Protection de locaux inférieurs.

### Rampes et parkings

Revêtement étanche et carrossable, accessible aux véhicules lourds.

### Garages

Etanchéité de grandes surfaces ne modifiant pas la hauteur des seuils.

Conseils et documentation par

**SOLS INDUSTRIELS BRIHO S.A.**



Applicateurs régionaux :  
Etanchéité S.A., 1752 Villars-sur-Glâne.  
Tél. (037) 42 81 21.  
Rigoli Rognon S.A., 1426 Concise.  
Tél. (024) 73 17 27

**SOLS INDUSTRIELS BRIHO S.A.**

1618 Châtel-St-Denis. Tél. (021) 948 75 10  
1441 Valeyres-sous-Montagny. Tél. (024) 24 25 71



# Kilcher



### Appuis de dalles

Les fissures de façades peuvent être évitées par la pose d'appuis de dalles

- appuis à déformation
- appuis Limitgliss
- appuis téflon

**... naturellement de Kilcher** Kilcher SA  
1004 Lausanne  
Tél. 021 25 44 70

B 2907

Bandes pour reprise de bétonnage entre radier et murs

# BFL MASTIX R4

Nous désirons recevoir une documentation technique « BFL MASTIX »

Nom/Entreprise

Adresse

NP/Localité

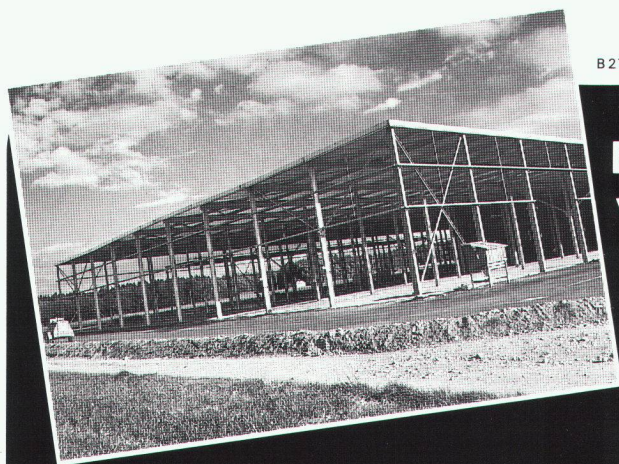
B 2866

**MASTIX SA**

Av. de Rumine 48  
Tél. 021/23 42 78

1005 Lausanne

B 2743



*Zinguer à chaud,  
pour que ça dure.*

**Protégez  
votre charpente métallique  
par le zingage à chaud.  
Le procédé anticorrosion  
le meilleur et le plus économique.**



**ZINGUERIE SA  
AARBERG**



**Zingage à chaud, 3270 Aarberg  
☎ 032 · 82 23 85, ☒ 934 263 znva**



**\* ABS...**

**une garantie pour  
l'assèchement éprouvé  
des immeubles et  
des terrains**

Produits de qualité approuvés par  
l'ASE, qui vont depuis les pompes  
d'assèchement des caves jusqu'aux  
stations de pompage entièrement  
automatiques.



**Eugen Kolb Pumpen AG**  
Generalvertretung ABS-Pumpen  
8594 Güttingen TG Tel. 072/65 21 75



B1826

L'Institut de génie rural de l'EPFL Lausanne  
recherche

## **ingénieur du génie rural EPF**

Expérience souhaitée dans le domaine de l'hydrologie et des aménagements ruraux.

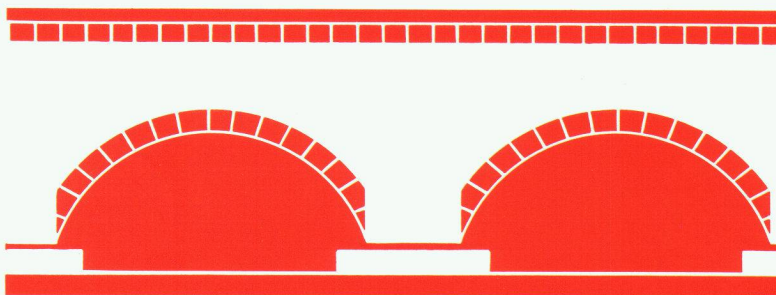
Travail en équipe pluridisciplinaire orienté vers la recherche. Participation à l'enseignement de 2<sup>e</sup> et 3<sup>e</sup> cycle.

Engagement dès le 1<sup>er</sup> janvier 1989 ou à convenir.

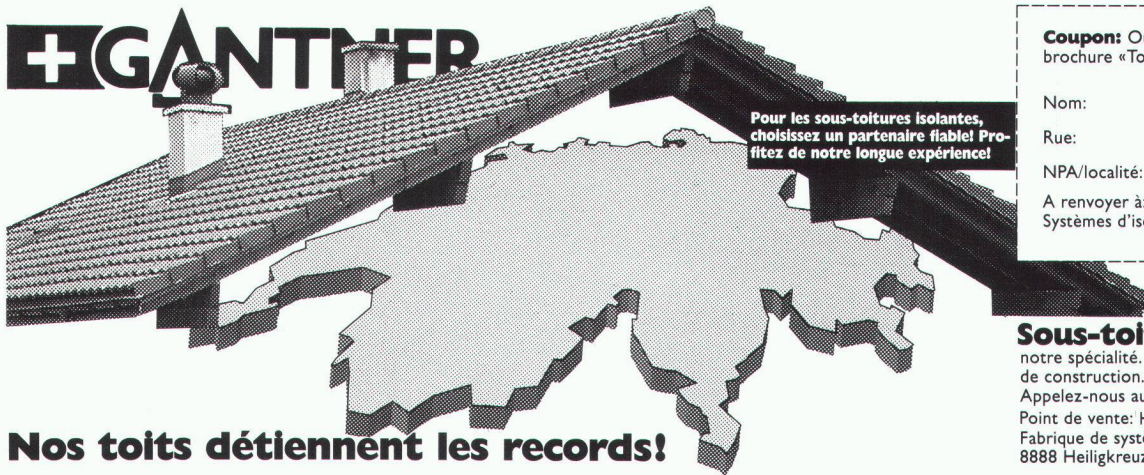
Faire offres au professeur A. Musy, Igrham, GR-Ecublens, 1015 Lausanne.

## **Bon assemblage d'éléments – solidité et stabilité.**

*Jour après jour, on passe des heures entières à se procurer des informations. Elément par élément, comme dans le cas de ce pont de pierre, la Documentation suisse du bâtiment rassemble depuis des décennies des informations sur la construction. Elle se procure, sélectionne, prépare et met en mémoire toutes les données dont ont besoin les praticiens au sujet des*



# GANTNER



Pour les sous-toitures isolantes, choisissez un partenaire fiable! Profitez de notre longue expérience!

**Coupon:** Oui, je désire recevoir votre brochure «Tout réuni sous un même toit».

Nom: \_\_\_\_\_

Rue: \_\_\_\_\_

NPA/localité: \_\_\_\_\_

A renvoyer à: HANS GANTNER, Systèmes d'isolation, 8888 Heiligkreuz-Mels

B 3042

## Sous-toiture + isolation:

notre spécialité. Quel que soit le site de construction. Et cela, tout «naturellement». Appelez-nous au **085 / 2 24 41**.

Point de vente: HANS GANTNER, Fabrique de systèmes d'isolation, 8888 Heiligkreuz-Mels, 085 / 2 24 41 / 258 42

## Nos toits détiennent les records!

La Ville de Lausanne (Direction des travaux et Direction des finances) ouvre un

### concours d'architecture

portant sur l'îlot d'Ouchy – Front de lac (Hôtels du Port et d'Angleterre).

Le présent concours est un «concours de projet», selon article 6 du Règlement SIA 152. Le règlement et le programme ont été approuvés par la SIA.

#### Prix

Une somme de 100 000 francs est mise à disposition du jury pour l'attribution de 7 à 9 prix et achats éventuels.

#### Conditions de participation

Le concours est ouvert aux architectes reconnus par l'Etat de Vaud, domiciliés ou établis sur le territoire de la commune de Lausanne depuis le 1<sup>er</sup> janvier 1988 au plus tard.

De plus, cinq architectes résidant hors Lausanne sont invités par l'organisateur.

Les concurrents peuvent prendre connaissance du règlement et du programme en s'adressant, dès le 14 novembre 1988, à la

Direction des travaux  
Service d'architecture  
8, rue Beau-Séjour (3<sup>e</sup> étage)  
1002 Lausanne  
Tél. 021/43 53 53.

Le règlement-programme du concours pourra être remis ou envoyé sur demande, sans les annexes.

#### Délai d'inscription

Les inscriptions seront prises jusqu'au 23 décembre 1988, de 9 à 11 heures et de 14 à 16 heures, à l'adresse précitée, contre un dépôt de 300 francs qui sera remboursé aux personnes ayant rendu un projet admis au jugement.

**Délai de remise des projets:** lundi 24 avril 1989, à 17 h.

**Délai de remise des maquettes:** lundi 8 mai 1989, à 17 h.

Nous cherchons, pour notre bureau de Fribourg, pour date à convenir

### un ingénieur civil dipl. EPF chef de projet

de langue maternelle française ou allemande pour l'étude et la conduite de projets de génie civil, en particulier **ponts et constructions souterraines**.

Le candidat devrait posséder de bonnes connaissances de statique.

Nous offrons:

- place stable;
- salaire bien adapté aux responsabilités;
- possibilités de participation future.

Faire offre par écrit avec curriculum vitae ou demander (discretion assurée) tout renseignement complémentaire à:

M. Henri Brasey  
Ingénieur SIA, dipl. EPFZ  
Ingénieur-conseil ASIC

#### BUREAU D'INGÉNIEURS BRASEY

Av. de la Gare 11 – 1701 Fribourg – Tél. 037/2217 44

matériaux de construction. Ces informations sont donc disponibles en tout temps. Nous sommes des professionnels dans ce domaine.

DOCUMENTATION  
SUISSE  
DU BATIMENT

CH-4249 Blauen, tél. 061 89 41 41

B 3016



# Le système de garages souterrains

## FRISBA

Renseignements et documentation:

**FRISBA SA**

Garages préfabriqués et système de garages souterrains  
1095 Lutry/VD Tél. 021 39 13 33

B 2009



### Une facilité étonnante:

- éléments préfabriqués
- garages individuels avec fermeture à clé
- temps de construction réduit
- prix de construction plus avantageux
- système adaptable à chaque terrain

### Le système de garages souterrains FRISBA:

la solution **rationnelle** pour la construction de parkings souterrains

Bureau d'ingénieurs Jacques Bonvin  
13, rue des Cèdres  
1950 Sion

cherche tout de suite ou pour date à convenir un

## ingénieur civil EPF ou ETS

ayant de l'expérience dans le domaine des structures et capable de travailler d'une manière indépendante pour études et direction des travaux.

Possibilité de formation et d'utilisation d'un équipement informatique.

Les offres de services avec curriculum vitae doivent parvenir à l'adresse ci-dessus.

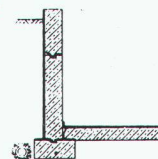
## CEWIDRY Etanchéité du béton même en présence d'une pression hydrostatique

Conseil et vente

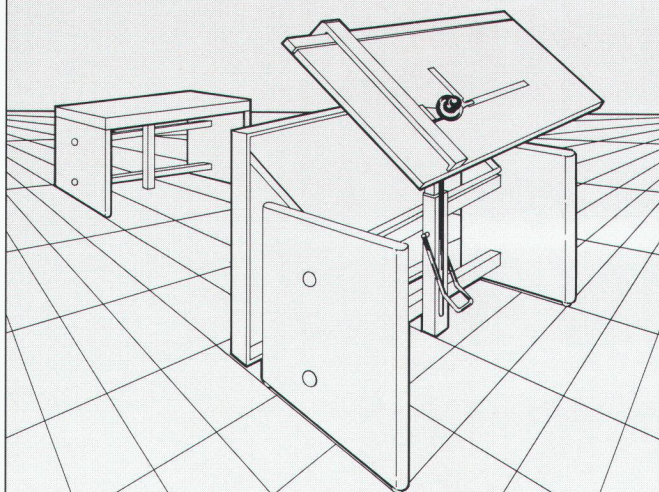
**CEWITEC SA AG**

B 3078

Gilamont 24  
Case postale 231  
1800 VEVEY  
Tél. 021/921 72 11



# RWD Perspectives



## Double fonction Idéal pour l'enseignement

Veuillez m'envoyer gratuitement la documentation  
**RWD-technique du dessin**

B 2919

Adresser à: Reppisch Werke AG, 8953 Dietikon, Tel. 01-740 68 22

## REMMERS & PARTNER AG

Conseillers d'entreprises · Seminaires de cadre

Notre client est un des plus importants fabricants des produits de Béton Polyester pour la

### Construction en surface et souterraine

Nous recherchons pour le renforcement de notre service un

## Vendeur / Conseiller technique

Vous habitez la Suisse Romande et vous avez la charge des clients des cantons de GE, VD, VS, NE et FR.

Les points forts sont:

- la vente
- la consultation technique des projets
- l'instruction concernant l'utilisation des produits.

La fonction, particulièrement en tant que conseiller technique pour la construction des rues, places et jardins, exige une grande expérience dans le domaine de la construction.

Une formation et une expérience de contremaître, chef de chantier ou technicien du bâtiment (Ecole d'ingénieur) serait l'idéal.

Les autres conditions préalables sont l'initiative, le flair pour la vente, capacités de négociation et des connaissances d'allemand.

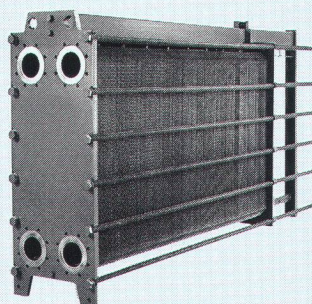
Si ce poste vous intéresse, veuillez envoyer votre offre de service à M. R. Meyer. Discretion assurée.

**Renseignements supplémentaires · Tél. 042 2115 25**

Remmers + Partner AG, Conseillers d'entreprises · Seminaires de cadre, Artherstrasse 23, 6300 Zoug, téléphone 042 2115 25

**50% en moins pour 30% en plus.**

Grâce à la structure variable, asymétrique des plaques, il est possible de réduire considérablement la surface nécessaire. Par ailleurs, cette 3<sup>e</sup> génération d'échangeurs de chaleur à plaques offre d'excellentes perspectives pour une planification optimale des installations. Comparez et tirez parti de la solution la plus économique. Jäggi SA Berne, Wangenstrasse 102, 3018 Berne, tél. 031 / 55 13 55, se fait un plaisir de vous envoyer des informations détaillées.



**jäggi bern**

HEIZUNG · LOFTUNG · KLIMA  
ENERGIE · UMWELT · KÄLTE  
VERFAHRESTECHNIK



**TREMBLET & Cie S.A.**

**Ingénieurs civils EPF**

Notre société, spécialisée dans les études d'ouvrages d'art, de structures de bâtiments industriels et locatifs, disposant d'un équipement informatique complet, cherche des collaborateurs désirant s'intégrer dans le cadre d'une équipe jeune et dynamique :

## **1 ingénieur civil**

diplômé EPF, ETS ou équivalent, âgé de 25 à 40 ans, qui sera chargé des calculs statiques des constructions et du suivi des chantiers.

Nous assurons la formation pour l'utilisation des programmes de calcul.

## **2 dessinateurs en béton armé**

avec CFC ou équivalent, âgés de 25 à 35 ans, pour dessiner les plans d'exécution, les métrés et assurer le suivi des chantiers en collaboration avec un ingénieur. Possibilité de formation sur DAO.

Nos conditions d'engagement tiennent compte du profil des candidats.

Prendre contact avec M. Deleglise, tél. 34 64 60 ou adresser votre dossier directement à Tremblet & Cie SA, 27, rue de Montbrillant, 1201 Genève.

Discrétion assurée.

## **Ville de Neuchâtel**

La direction des Travaux publics met au concours un poste d'

## **ingénieur civil**

Le titulaire sera l'adjoint de l'ingénieur communal.

A ce titre, il participera à l'élaboration des projets d'aménagements divers de la section, à la mise en œuvre des mesures découlant des règlements d'application en matière de protection des eaux, de l'air, d'aménagement du territoire ou contre le bruit. Il secondera l'ingénieur communal dans l'ensemble de ses tâches.

### **Nous demandons :**

- diplôme d'une Ecole polytechnique ou ETS ;
- expérience professionnelle de quelques années ;
- esprit d'initiative et sens des responsabilités.

### **Nous offrons :**

- un poste à responsabilités ;
- un travail particulièrement varié et intéressant ;
- une rémunération conforme à l'échelle des traitements de la ville.

Entrée en fonctions à convenir.

Adresser les offres manuscrites, avec curriculum vitae, copies de certificats et photographie, à la direction des Travaux publics, Hôtel communal, 2001 Neuchâtel.

La direction des Travaux publics

# Votre voie toute trouvée.

Les CFF souhaitent, par de l'**architecture de haut niveau** et un **bon design** des constructions et des véhicules, donner l'image d'une entreprise de transport moderne. Pour répondre à cette exigence, nous cherchons

## architecte avec personnalité

en qualité de chef de section pour la direction du service des bâtiments à **Zurich** ;

## architectes EPF (ou REG A), architectes ETS (ou REG B)

pour occuper des postes de cadres à **Lausanne, Berne, Lucerne et Zurich** ;

## designer

pour l'atelier de design à **Berne**.

Des problèmes urbanistiques délicats, études de densification dans les centres urbains, souvent dans un contexte d'éléments historiques, ainsi que la mise en valeur de l'image de marque des CFF font partie de nos préoccupations et activités quotidiennes.

Que nous résolvions nous-mêmes nos problèmes d'ordre créatif et réalisions nous-mêmes nos projets, ou que nous en mandations des bureaux externes : des activités très variées, allant de l'élaboration des bases de planification jusqu'à la direction de petits ou de grands projets, vous attendent dans le secteur des transports publics, domaine moderne et favorable à l'environnement.

De plus amples renseignements vous seront fournis par les chefs des services des bâtiments ci-dessous.

Veuillez adresser vos offres, selon le lieu de travail souhaité à :

**CFF Direction  
d'arrondissement I  
Division des travaux  
Case postale 345  
1001 Lausanne  
(M. Schmidlin)  
Tél. 021/42 26 82**

**SBB  
Kreisdirektion II  
Bauabteilung  
Postfach  
6002 Luzern  
(Herr Felber)  
Tel. 041/2137 60**

**SBB Kreisdirektion III  
Bauabteilung  
Postfach  
8026 Zürich  
(Herr Vogt)  
Tel. 01/245 22 90**

**Generaldirektion  
SBB  
Bauabteilung  
Postfach  
3030 Bern  
(Herr Huber)  
Tel. 031/60 22 70**



## Ingénieurs et architectes suisses

ISSN 0251-0979

Organe officiel de la Société suisse des ingénieurs et des architectes (SIA), de l'Association amicale des anciens élèves de l'EPFL (A<sup>3</sup>E<sup>2</sup>PL), des Groupes romands de l'EPFZ (GEP) et de l'Association suisse des ingénieurs-conseils (ASIC)

### Editeur

Société des éditions des associations techniques universitaires (SEATU)

### Rédaction

En Bassenges, 1024 Ecublens - CCP 10-5775-2 Lausanne  
Tél. 021/693 2098 ☉, téléfax 021/693 2084

Jean-Pierre Weibel, ing. dipl. EPFZ-SIA,  
rédacteur en chef

François Neyroud, arch. SIA, rédacteur  
Danièle Renard, secrétaire de rédaction

Les manuscrits seront rendus selon accord préalable

Toute reproduction du texte et des illustrations n'est autorisée qu'avec l'accord de la rédaction et l'indication de la source

### Abonnement

	Suisse	Etranger
Un an	Fr. 113.—	Fr. 122.—
Prix du numéro	Fr. 6.50	Fr. 7.50

Prix réduits pour étudiants  
et membres A<sup>3</sup>E<sup>2</sup>PL, GEP, ASIC et UTS  
*Abonnement, vente au numéro, changement d'adresse :*  
Imprimerie Bron, case postale 880  
1001 Lausanne, tél. 021/329944, téléfax 021/3273 23  
*Changement d'adresse des membres SIA :*  
Secrétariat général SIA, case postale, 8039 Zurich  
Tél. 01/2011570

### Régie des annonces

<b>IVA SA de publicité internationale</b>	Siège central :
Rue du Pré-du-Marché 23	Mühlebachstrasse 43
1004 Lausanne	8032 Zurich
Tél. 021/37 72 72	Tél. 01/2512450
Téléfax : 021/37 02 80	Téléfax : 01/2512741

### Impression

Imprimerie Bron SA, 1001 Lausanne  
Tél. 021/329944

### Schweizer Ingenieur und Architekt

paraît aux mêmes éditions

Rédaction

Rüdigerstrasse 11, case postale 630, 8021 Zurich  
Tél. 01/2015536, téléfax 01/2016377

### Abonnement

	Suisse	Etranger
Un an	Fr. 170.—	Fr. 185.—
Prix du numéro	Fr. 6.50	Fr. 7.50

### Normes et documentations SIA

En français : Secrétariat SVIA, av. Jomini 8,  
1001 Lausanne. Tél. 021/363421

En allemand et en italien : Secrétariat général SIA,  
Selnaustr. 16, 8039 Zurich. Tél. 01/2011570

# 3 lettres en disent plus long que 1000 mots.



HILFRIKER BSW, LUZERN

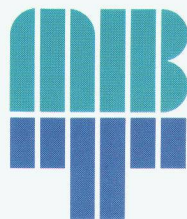
«Meynadier MBT» donne l'assurance de trouver et de réaliser la meilleure solution pour tout projet de construction et de rénovation.

**La haute technologie du bâtiment a un nouveau nom et un nouveau visage: «Meynadier MBT» (= Master Builders Technologies). Le MBT bleu caractéristique marque la compétence dominante dans le domaine de la chimie du bâtiment – en Suisse et dans le monde entier.**

Meynadier voit reconnue sa supériorité de spécialiste en chimie du bâtiment. Nous en sommes fiers. Nos structures internationales tiennent compte des nécessités d'aujourd'hui et de demain.

Résultat: qualité de pointe – service assuré par une présence mondiale – savoir-faire parfait, sur une base encore plus large – puissance encore plus grande de «Meynadier MBT» grâce à des relations dans le monde entier.

Que vous construisiez ou rénoviez, «Meynadier MBT» vous donne l'assurance de trouver et de réaliser la meilleure solution pour chacun de vos projets. Avec les produits spécialisés, les systèmes et services des professionnels compétents de MBT. Souvent, 3 lettres en disent vraiment plus long que tous les mots.



Master Builders  
Technologies

B 3100

## Meynadier SA

Chimie du bâtiment  
20, route de Crochy  
1024 Ecublens-Lausanne  
Téléphone 021/691 05 91  
Téléfax 021/691 50 95

Chimie du bâtiment  
1, rue de la Bergère  
1217 Meyrin-Genève  
Téléphone 022/82 89 40  
Téléfax 022/82 98 30

Zurich, Lucerne, Moosseedorf, St-Gall, Untervaz,  
Ecublens-Lausanne, Meyrin-Genève, Rivera

## La chimie du bâtiment future.



## Système infographique interactif

Etes-vous un distributeur d'énergie,  
un service industriel,  
un bureau technique communal,  
ou simplement intéressés?

Cherchez-vous une solution moderne et  
efficace pour tenir vos plans  
de réseau à jour,  
ou simplement pour gérer et  
représenter votre cadastre  
souterrain au moyen de  
l'informatique graphique?

Si oui, alors **grfp** peut vraiment vous aider.

**grfp** est un logiciel infographique interactif en français, facile à utiliser,  
indépendant du matériel, ainsi que de l'échelle et du découpage des plans.



**topographie**

études d'ingénieurs civils s.a.

Mühlebachstrasse 54, 8008 Zürich, Tel. 01/251 12 70