

Objektyp: **Advertising**

Zeitschrift: **Ingénieurs et architectes suisses**

Band (Jahr): **116 (1990)**

Heft 10

PDF erstellt am: **22.07.2024**

Nutzungsbedingungen

Die ETH-Bibliothek ist Anbieterin der digitalisierten Zeitschriften. Sie besitzt keine Urheberrechte an den Inhalten der Zeitschriften. Die Rechte liegen in der Regel bei den Herausgebern.

Die auf der Plattform e-periodica veröffentlichten Dokumente stehen für nicht-kommerzielle Zwecke in Lehre und Forschung sowie für die private Nutzung frei zur Verfügung. Einzelne Dateien oder Ausdrucke aus diesem Angebot können zusammen mit diesen Nutzungsbedingungen und den korrekten Herkunftsbezeichnungen weitergegeben werden.

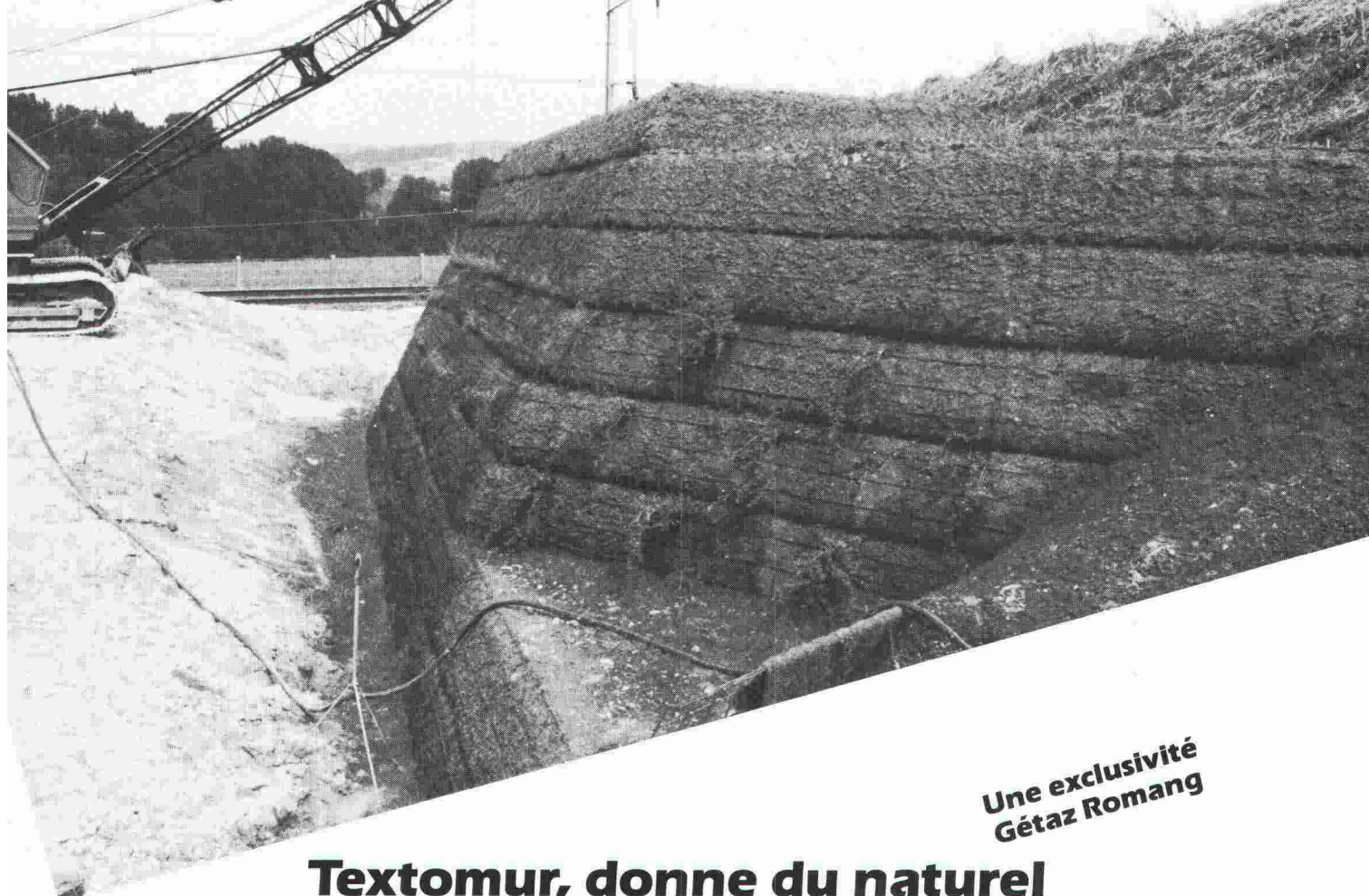
Das Veröffentlichen von Bildern in Print- und Online-Publikationen ist nur mit vorheriger Genehmigung der Rechteinhaber erlaubt. Die systematische Speicherung von Teilen des elektronischen Angebots auf anderen Servern bedarf ebenfalls des schriftlichen Einverständnisses der Rechteinhaber.

Haftungsausschluss

Alle Angaben erfolgen ohne Gewähr für Vollständigkeit oder Richtigkeit. Es wird keine Haftung übernommen für Schäden durch die Verwendung von Informationen aus diesem Online-Angebot oder durch das Fehlen von Informationen. Dies gilt auch für Inhalte Dritter, die über dieses Angebot zugänglich sind.

Ein Dienst der *ETH-Bibliothek*
ETH Zürich, Rämistrasse 101, 8092 Zürich, Schweiz, www.library.ethz.ch

<http://www.e-periodica.ch>



**Une exclusivité
Gétaz Romang**

Textomur, donne du naturel aux talus artificiels

«Pas de béton, mais du fruit et des fleurs»... Textomur est un nouveau géotextile ultra-léger de retenue pour talus végétalisables ou déblais à forte pente.



Le maître d'œuvre donne les dimensions et le fruit. On lui livre tous les produits nécessaires sur mesure.

Ses fibres non tissées remplacent efficacement les constructions de soutènement conventionnelles

en béton. Une armature métallique livrée sur mesure en permet l'ancrage.

Textomur est un produit suisse issu de la gamme éprouvée FLN.

FLN en construction routière.



FLN, natte non tissée, s'interpose entre la plateforme routière et les sols naturels sensibles à l'eau ou marécageux. FLN s'utilise dans les travaux fluviaux et hydrauliques, dans les constructions de toitures, de terrasses herborisées, de terrains de sport et de systèmes drainants. A chaque application correspond un grammage qui détermine la porométrie et la résis-

tance mécanique adéquates. Grâce à ses pouvoirs filtrants et à sa porométrie, FLN résoud nombre de problèmes d'assainissement des sols.



FLN, des berges stables.

Gétaz Romang à vos côtés:

- des produits éprouvés, testés, souvent en avance sur leur temps
- formation, assistance, documentation à la mesure de vos besoins de performances.

Gétaz Romang à Aigle, Bussigny, Château-d'CEX, Châtel-St-Denis, Montreux, Sion, Sierre, St-Légier, Viège, Yverdon-les-Bains.

Vive la vie ...

GETAZ ROMANG

LEADER DE L'ÉQUIPEMENT POUR L'HABITAT

83511

Veuillez me faire parvenir votre documentation concernant les géotextiles FLN et Textomur. Coupon à retourner à Gétaz Romang, case postale, 1800 Vevey.

Nom _____ Prénom _____

Raison sociale _____

Rue _____ Localité _____

N° postal _____ Tél. _____

für modernen Wasserbau

ProPex[®] Gewebematten

4 Qualitäten
Die Richtigen —
für Sickerpackung bis Blockwurf



TRICON AG
Vogelsangstrasse 7 / PF 144
8033 Zürich
Tel. 01 / 252 35 36



B 3278

neu: 30 kN/m
17% Dehnung

geotextil[®] PPS-45 gewebe-matten



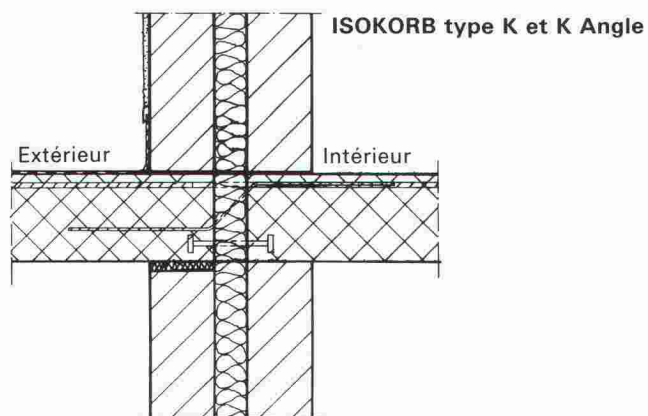
TRICON AG
Vogelsangstrasse 7 / PF 144
8033 Zürich
Tel. 01 / 252 35 36



B 3278

schöck

Demandez notre nouvelle documentation



Solution au problème n° 1

Armatures de raccords pour toutes dalles en porte-à-faux pour la reprise des moments et des efforts tranchants. Appuis de compression en aciers raffinés, pour constructions à un mur ou à double mur, pour dalle/balcon de même épaisseur ou pour dalle/balcon d'épaisseur variable.

schöck

des idées
pour
construire

BATIMEX Produits et techniques pour le bâtiment

Case postale 66

1037 Etagnières

Téléphone 021/7311106 / Téléfax 021/7314119

Notre département technique résout vos problèmes individuellement sur demande

B 2980

1080.12

neon **IMSA** SA

1033 cheseaux grands-champs 2
021/ 731 23 23 fax:021/7312324
1218 Genève / ch. auguste-vilbert 34
tél.: 022/ 798 71 71 fax: 022/ 798 33 63



CONSTRUCTIONS ALU-ACIER
avec plexiglas et polycarbonate

marquises - passerelles
coupoles - parois translucides
balustrades - éclairage zénithal

B 2249

Pro Beton

Pour que le
béton reste du béton
le **LFEM** l'a testé:

au gel LFEM No 81171/4 du 18.5.88
au sel de déneigement LFEM No 106210/1 du 22.5.88
aux chlorures LFEM No 106210 du 11.5.88
à la compression LFEM No 81171/4 du 22.3.88
à l'adhérence LFEM No 110760 du 30.11.88

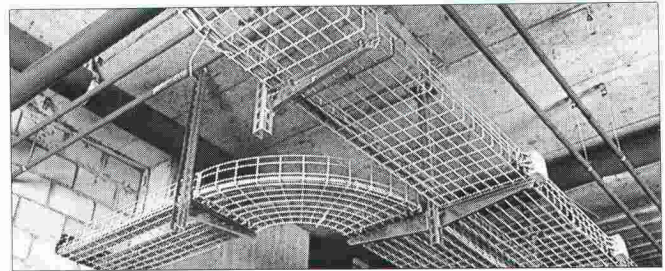


la surface
rugueuse garantit
l'adhérence

ANKABA

ANKABA
Ankertechnik + Bauhandel AG
Brandbachstrasse 6
CH-8305 Dietlikon
Telefon 01 / 8 33 32 33 + 8 33 29 33
Telefax 01 / 8 33 34 75

Thermo-éléments
Accessoires de coffrage
JORDANL®
Pro Beton

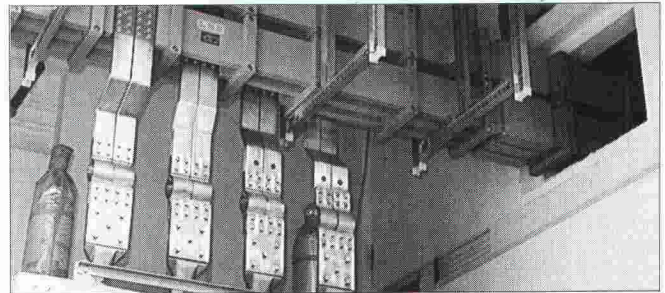


Chemins de câbles LANZ

Chemins de câbles Echelles à câbles
Chemins de câbles à grilles Canaux G

Pour la pose de câbles dans des bureaux et bâtiments administratifs, halles de dépôts, fabriques, installations de protection civile, etc.

- 3 exécutions avec éléments de montage légers, standard et lourds pour un rendement maximum
 - zingué, avec en plus une projection de poudre époxi ou entièrement en polyester offrant une protection maximale contre la corrosion
 - production propre avec un service optimal
- Téléphonez à **lanz oensingen sa 062/78 21 21** ou à votre grossiste en électricité pour tout conseil, offre, livraison rapide à prix avantageux



Canalisations électriques LANZ BETOBAR

Pour la distribution de courant de 380 à 6000 A dans les bureaux, locaux artisanaux et industriels. Degré de protection IP 68.7

- compacts p.ex. 1940 A seulement 100×160 mm mesures extérieures
- montage exact au centimètre près dans les armoires de commande, zones montantes, aux parois et plafonds permettant une meilleure utilisation de place
- protection maximum des personnes, haute résistance aux courts-circuits — ne nécessitant pas d'entretien

LANZ planifie, livre et installe les canalisations électriques BETOBAR.

Les produits LANZ m'intéressent! Prière d'envoyer la documentation pour:

- | | |
|---|---|
| <input type="checkbox"/> Canalisations électriques d'éclairage | <input type="checkbox"/> Faux-planchers LANZ pour bureaux |
| <input type="checkbox"/> Caniveaux à lampes LANZ | <input type="checkbox"/> Faux-planchers LANZ pour charges lourdes |
| <input type="checkbox"/> Chemins de câbles LANZ | <input type="checkbox"/> Canaux d'allèges LANZ |
| <input type="checkbox"/> LANZ Canaux G | <input type="checkbox"/> Câble plat LANZ pour courant, données et téléphone |
| <input type="checkbox"/> LANZ MULTIFIX | |
| <input type="checkbox"/> Pourriez-vous me/nous rendre visite? Avec préavis! | |

Nom, adresse: _____

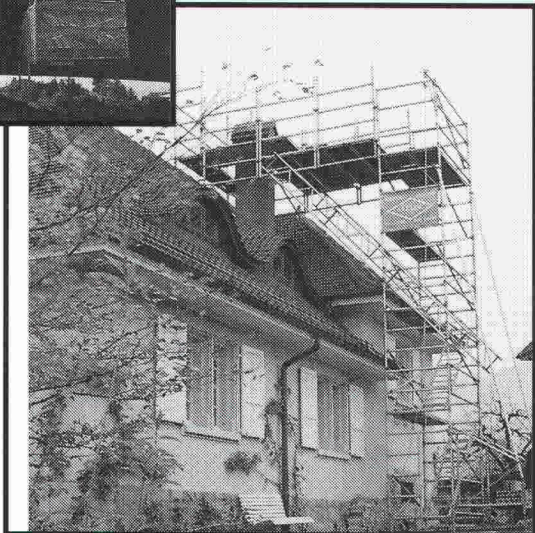
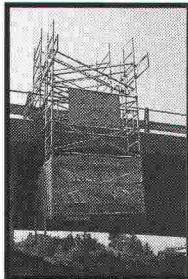


lanz oensingen sa
CH-4702 Oensingen · téléphone 062 78 21 21

B 3527

ECHAFAUDAGES
en aluminium

Location & vente
Installations mobiles & fixes
Tous montages spéciaux



B 3618

RIESER DOUSSE

AXELOC
SA

Le Maupas 1628 Vuadens
☎ 029/2 86 89

INSULEX
la barrière de vapeur absolue

**ne laisse
rien passer...**



...même dans les cas les plus délicats, vous pouvez en être sûr! Selon le produit, la feuille d'aluminium ne laisse pas - ou pratiquement pas - passer de vapeur d'eau. Le matériau de support est résistant à la déchirure et d'une utilisation aisée. C'est la barrière de vapeur parfaite! **INSULEX, qui ne laisse rien passer!**

B 3601

Ampack

Ampack AG

Abt. Bautechnik
Seebleichstrasse 50
9400 Rorschach

Telefon 071 / 42 62 62
Telex 88 15 94
Telefax 071 / 42 39 90

**Imprimerie
Bron SA
Lausanne**

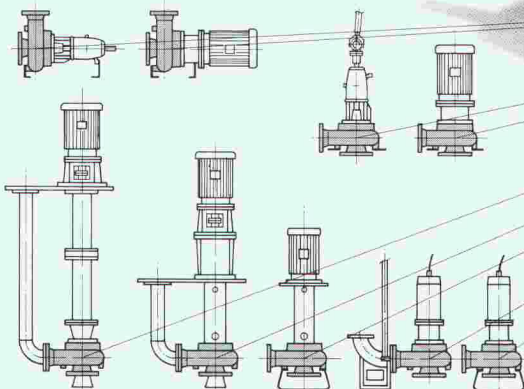
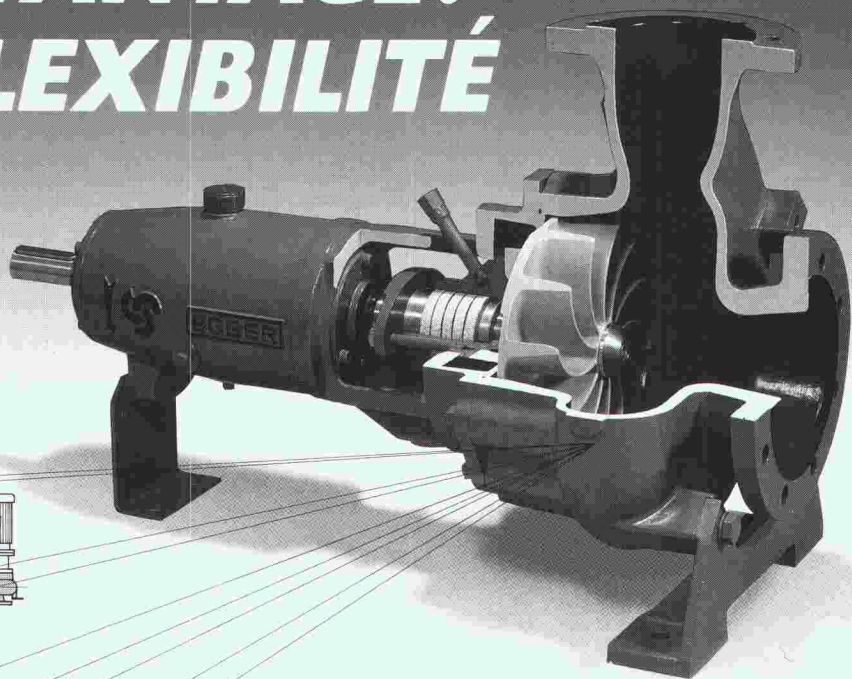


Tél. 021 32 99 44

**conseille,
créé et réalise
l'imprimé
de qualité
en offset**

VOTRE AVANTAGE: NOTRE FLEXIBILITÉ

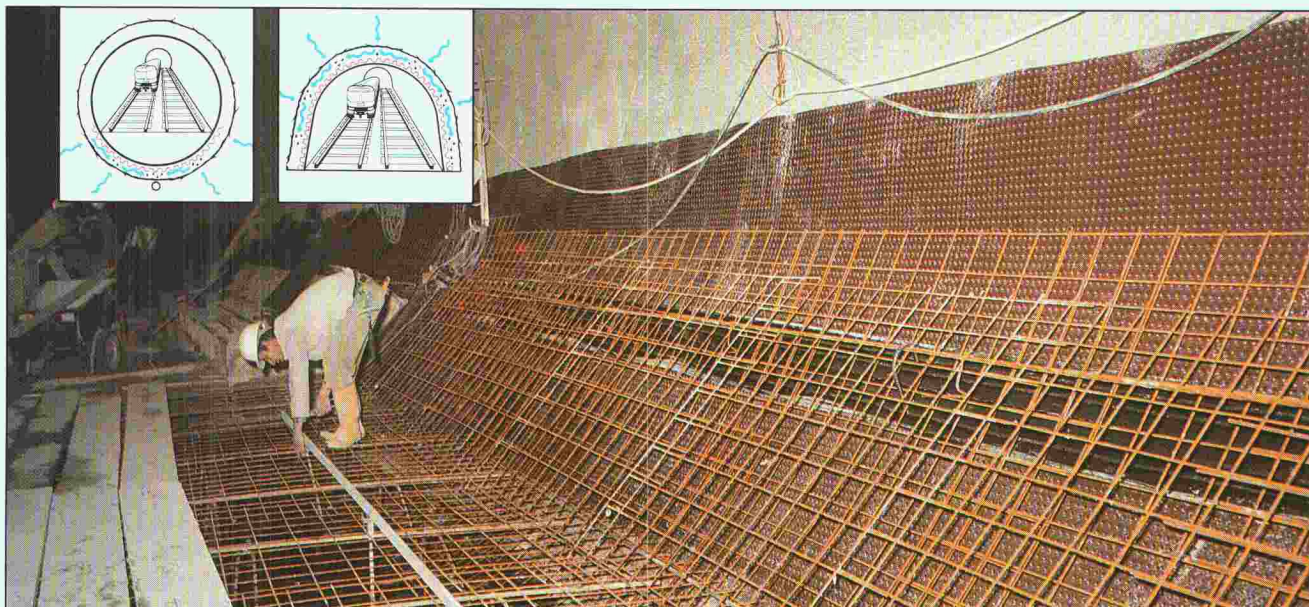
TURO[®]
Pompes à vortex



EGGER

B 3682

Emile Egger & Cie SA
Fabrique de pompes et de machines
CH - 2088 Cressier/NE (Suisse)
Tél. 038 48 11 22
Télex 952851
Téléfax 038 47 22 90



B 3695

DELTA MS dans la construction de tunnels: drainage de la surface à base d'excroissances.

Les excroissances de 8 mm de haut, tournées vers l'extérieur, forment un système continu de canaux qui évacue, sur une grande surface, les arrivées d'eau vers le drainage. La voûte et le radier du tunnel sont fiablement protégés de la

pénétration d'eau et des dommages dus au gel pendant le chantier aussi bien qu'au stade final. DELTA MS a une résistance à la compression de 135 kN/m^2 , est résistant aux températures de -30°C à $+80^\circ \text{C}$, imputrescible et sans

risque pour l'eau potable. DELTA MS est livré en rouleaux de 1 m, 1,50 m ou 2 m de large.

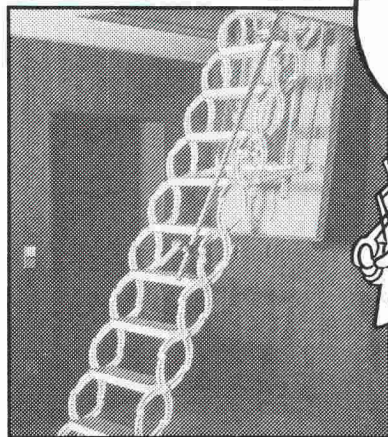
Pour plus d'informations s'adresser à:
DÖRKEN SA, Case postale 521
4021 Bâle, tél. (061) 6 81 06 30



DÖRKEN protège les chantiers

Dans notre programme de fabrication:

Escalier télescopique à ciseaux Columbus



L'avantage d'une économie de place et d'une fabrication stable en fonte d'aluminium!



Veillez demander la documentation détaillée auprès de la maison

Industriestrasse
9245 Oberbüren
Tél. 073-513755

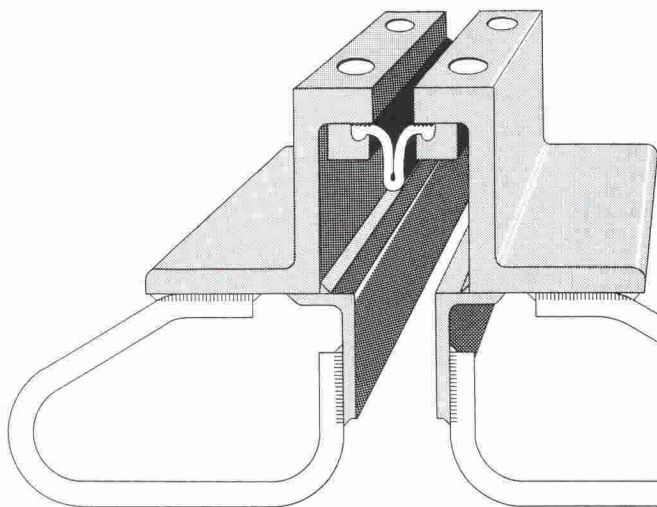


Columbus Treppen S.A.

B1825

B 3577

Anspruchsvolle Fugenübergangs-Konstruktionen



Optimale Problemlösungen zeigen sich im Detail

- o wasserdicht
- o wartungsfrei
- o für grosse Bewegungen
- o für sämtliche Belagsarten

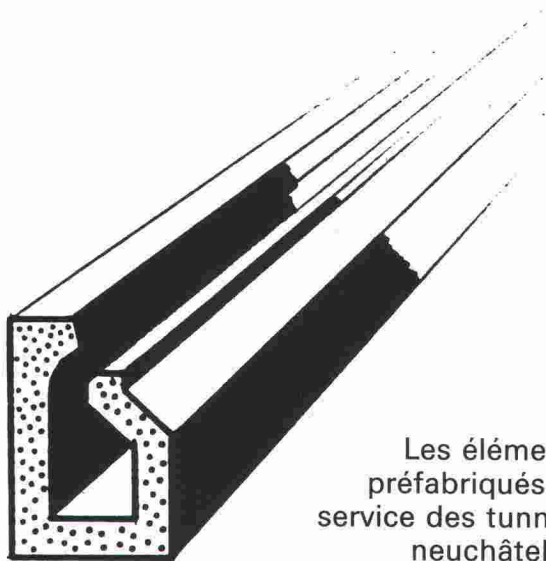
BAMECOAG

8424 Embrach, Stationsstrasse 100
Tel. 01/865 31 34, Fax 01/865 57 90



Matériaux SA Cressier

2088 Cressier/NE
Tél. 038/48 11 33
Fax 038/47 15 73



Les éléments
préfabriqués au
service des tunnels
neuchâtelois

B 3629

Il a besoin de nous.



Terre
des hommes
Aide directe
à l'enfance
meurtrie

Nous avons besoin de vous.

Coupon de parrainage. Je m'engage à parrainer financièrement un enfant de Terre des hommes à raison de Frs. par mois, pendant mois.
Envoyez-moi les informations et bulletins de versement nécessaires. (Pour limiter au maximum les frais administratifs, ce parrainage financier ne sera pas nominatif.)

Documentation: Je souhaite en savoir plus sur votre action, envoyez-moi une documentation
 générale de parrainage financier.

Nom: _____ Prénom: _____

Rue: _____

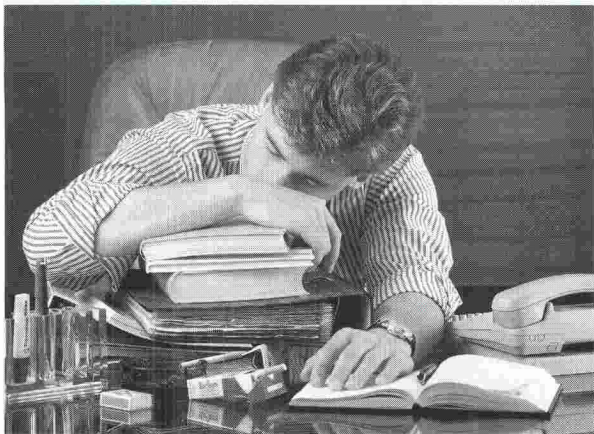
N° postal: _____ Localité: _____

Date: _____ Signature: _____

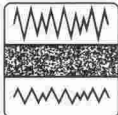
A renvoyer à: Terre des hommes, case postale 388, 1000 Lausanne 9,

Kilcher

B 3534



Calme avec Resobloc®



Resobloc®, la nouvelle protection acoustique de Kilcher, un appui plus avantageux avec qualités supplémentaires!

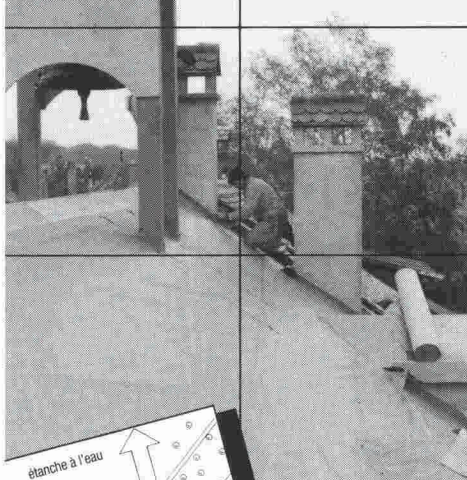
Kilcher - une idée de plus!

Kilcher SA
1000 Lausanne 20
Tél. 021 25 44 70

tegutop®

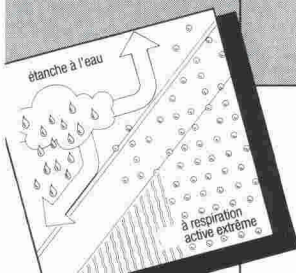
Lé de sous-toiture

B 3266



Voilà comment doit être la sous-toiture du futur!

- résistant à la déchirure
- très perméable à la vapeur $145 \text{ g/m}^2 \cdot 24 \text{ h}$
- léger et maniable
- économique



TEGUTOP Informations

Nom _____

Raison sociale _____

Adresse _____

Tél. _____

tegum

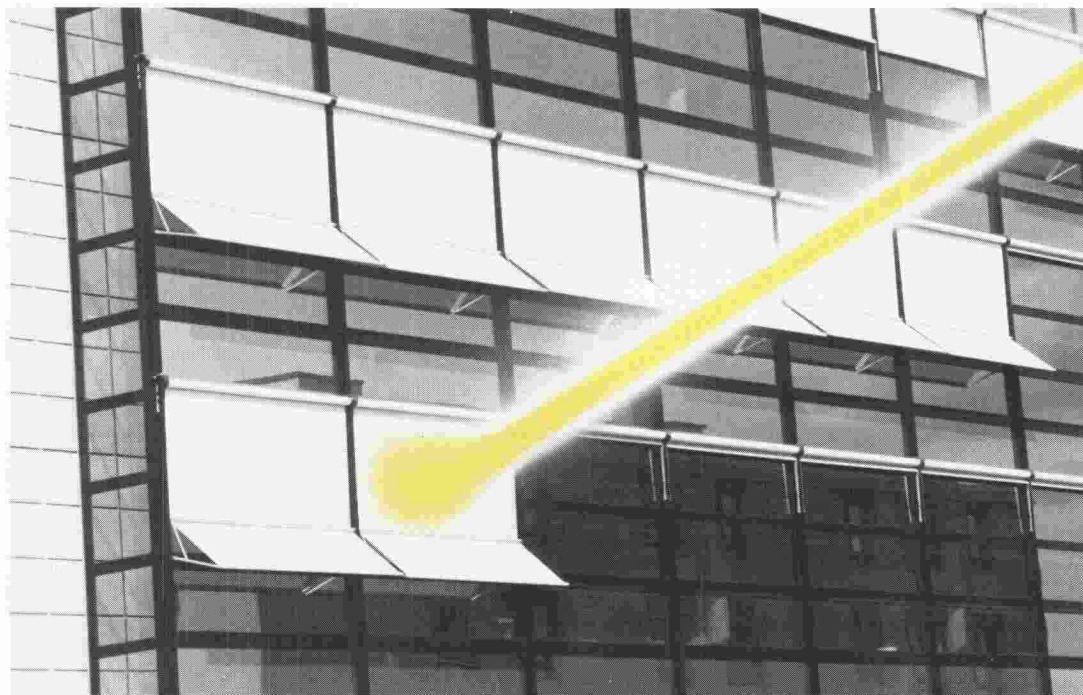
Tegum SA
Leutschenbachstr. 45
8052 Zürich
01/306 61 61

Fabrication et
vente d'articles
techniques

DW 3.6.1.

La protection automatique du soleil SOMFY: pour que l'immeuble gagne en beauté et l'habitant en confort.

B 3181



Les stores et volets à rouleau automatiques sont le «make-up» d'une façade. Parce qu'ils bougent plus souvent et plus régulièrement que ceux mus par une manivelle. C'est pourquoi, ils représentent un élément décoratif pour les architectes. L'utilisateur, lui, apprécie le «pratique» de l'automatisation SOMFY: le supplément de confort et de sécurité.

SOMFY®

**LE CONFORT INTÉGRÉ
AUX STORES ET AUX
VOLETS À ROULEAU**

SOMFY SA
Avry-Bourg 15
1754 Avry-sur-Matran
Tél. 037 30 24 84

**Coupon pour une
documentation gratuite**

Envoyer avec indication
de l'expéditeur
à l'adresse ci-dessus.

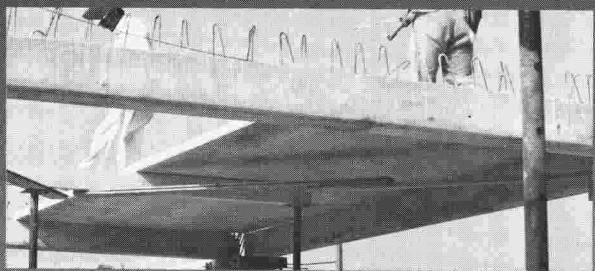
✂

8 - IAF

CONSTRUIRE, AMÉNAGER, RESTAURER...

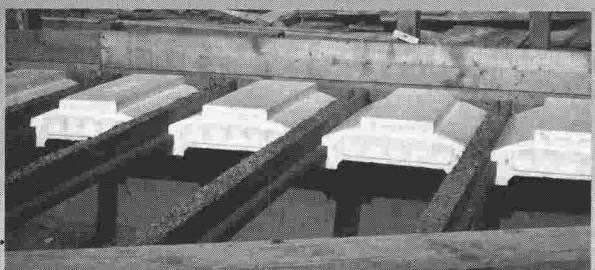
Assurez la qualité, simplifiez-vous la vie,
gagnez du temps avec:

LES POUTRES PRÉCONTRAINTEES EN BÉTON



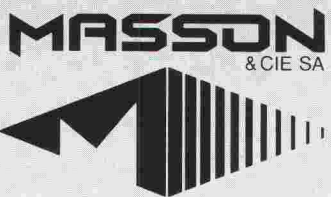
- Volumes disponibles accrus
- Fortes surcharges acceptées
- Grandes portées réalisables

LES PLANCHERS ISOLANTS AVEC HOURDIS POLYSTYRÈNE



- Grandes performances mécaniques
- Excellente isolation thermique
- Pose et découpe faciles
- Portées avec ou sans étais

Exposition, informations techniques,
vente:



Matériaux de construction
Ch. du Silo · 1020 **Renens**

Tél. (021) 634 06 12 · Fax (021) 634 06 87

Bureaux et dépôts ouverts le samedi matin

**Des idées d'avance
dans les matériaux de construction**



B 3416

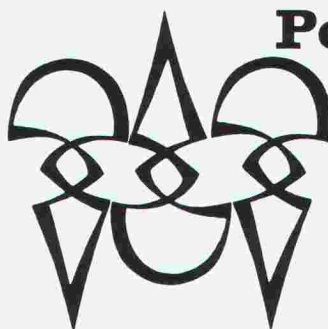
Portes industrielles sectionales

- Isolation thermique de type sandwich.
- Utilisation électrique ou manuelle.
- Fabrication sur mesure.
- Grandes facilités de pose.
- Système de sécurité agréé Socotec.
- Grandeur maximale possible :
hauteur 5480 mm, largeur 6500 mm

Pour tous renseignements contactez-nous.
Nous étudierons votre dossier sans enga-
gement.

M & M

**72, avenue Eugène-Lance
1212 Grand-Lancy/Genève
Tél. 022/794 28 21**



Polygravia sa

Photogravure et Offset

☎ 368980
Borde 28 bis
1018 Lausanne

B1477

Pompes de chantier BKS ...



B 3700

Débit max. 175 m³/h . Hauteur de refoulement max 45 m. Température du fluide max 60°C. Matériaux : fonte grise, inox, alu . Moteur I P 68 ou Ex. Etanchéité de l'arbre d'entraînement par garniture mécanique en métal dur, chambre d'huile et joint d'étanchéité suppl.

Plus de **25 ans** d'expérience, programme de plus de **2000 pompes**. Dimensionnement, planification et réalisation d'installations de pompage. Service après - vente et entretien assurés par un personnel compétent.

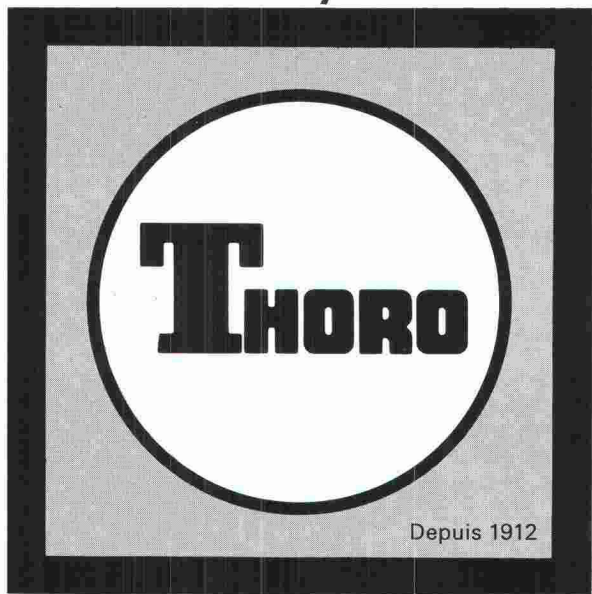


Ernst VOGEL Pompes SA

2024 Saint-Aubin/NE Tél : 038/55 26 66 Fax : 038/55 16 80

THORO

étanche et rénove
béton et maçonnerie



Depuis 1912

B 3484

Service clients:
Tél. 021/6 357 722

Fax 021/6 357 726

EN VENTE CHEZ
VOTRE MARCHAND
DE MATERIAUX

NEOLTEC SA

TECHNIQUE EQUIPEMENT BUREAU
GRAPHITHÈQUE



LE CLASSEMENT INTELLIGENT

pour...
FILMS
PLANS

ORIGINAUX
PLAQUES OFFSET

Renseignements + documentation gratuite
Route de la Pierre - 1024 Ecublens - 021/691 86 11

B 3476

en un temps difficile
ou un temps difficile

voire publicité doit plus que jamais viser juste. « Ingénieurs et architectes suisses » s'adresse à des chefs d'entreprise, à des cadres responsables, à ceux dont dépendent les décisions.

Nous nous occupons de projets intéressants dans les domaines du génie civil et de la construction. Pour compléter notre équipe, nous cherchons

un **dessinateur en génie civil** ou

une **dessinatrice en génie civil**

et un **ingénieur civil ETS**

Notre bureau est équipé de moyens informatiques modernes (CAD).

Pour toute autre information, veuillez téléphoner au

032/510911 à Schmid & Pletscher, Bureau d'ingénieurs ETH/SIA/ASIC, 2566 Nidau.

Concours d'architecture

Le Conseil d'Etat du canton de Vaud, en collaboration avec la commune de Moudon, ouvre un

Appel d'idées pour l'aménagement de la place des Châteaux et un concours de projets pour un ensemble d'habitation à loyers modérés, pour la ville haute de Moudon

Conditions de participation :

Le concours est ouvert aux architectes des cantons de Vaud, Genève, Valais, Neuchâtel, Fribourg et Jura, établis avant le 1^{er} janvier 1990, ainsi qu'aux architectes originaires du canton de Vaud, quel que soit leur domicile. Chaque concurrent devra en outre répondre aux conditions requises pour exercer la profession d'architecte dans le canton de Vaud.

Le jury est composé de :

Président : Jean-Pierre Dresco, architecte de l'Etat.

Membres : Jean-Pierre Masson, syndic de Moudon ; Pierre Aubort, membre de la Commission d'urbanisme de la commune de Moudon ; Claudine Lorenz, architecte à Sion ; Italo Insolera, architecte et historien à Rome ; Richard Delessert, représentant des habitants de la ville haute ; Alain Guidetti, architecte urbaniste au Service de l'aménagement du territoire du canton de Vaud.

Suppléants : Pascal Dunand, adjoint technique au Service cantonal vaudois du logement ; Jean Kyburz, architecte à Lausanne.

Experts : Denis Weidmann, archéologue cantonal vaudois ; Eric Teysseire, conservateur cantonal vaudois des monuments historiques.

Consultation des documents :

Dès le 20 avril 1990 auprès du secrétariat du Service des bâtiments de l'Etat de Vaud, 3^e étage, place de la Riponne 10, 1004 Lausanne, de 8 heures à 11 h. 30 et de 13 h. 30 à 17 h. 30, M^{me} Walter (021/44 72 12).

Inscriptions :

Les inscriptions devront se faire par écrit à l'adresse de l'organisateur ; le récépissé attestant du versement d'une finance de Fr. 300.- devra être joint à la demande d'inscription, ainsi qu'une photocopie du diplôme d'architecte ou de l'inscription au REG A ou B et une photocopie du certificat d'origine pour les vaudois hors cantons concernés. Le versement se fera au CCP 10-545-8, Etat de Vaud, Administration des finances, Lausanne, avec mention «Concours ville haute - Moudon, compte 9316 145-208». Cette somme sera remboursée aux concurrents qui rendront un projet admis au jugement.

Il n'y a pas de date limite pour les inscriptions.

Envoi des questions : jusqu'au 8 juin 1990.

Rendu des projets : 15 octobre 1990. Maquette : 29 octobre 1990.

Département des travaux publics,
de l'aménagement et des transports
Service des bâtiments

ATELIER D'ARCHITECTURE SPÉCIALISÉ DANS LA CONCEPTION ASSISTÉE PAR ORDINATEUR

cherche

collaborateurs(trices)

intéressés par les nouvelles techniques de visualisation architecturale.

Nous demandons :

- une formation d'architecte ou de dessinateur en bâtiment ;
- un esprit rigoureux motivé pour le dessin informatique.

Nous offrons :

- une formation sur du matériel et logiciel de pointe : station de travail Hewlett-Packard, série 9000-300, Unix, Speedikon ;
- l'intégration dans une équipe spécialisée ;
- la possibilité de développer sa créativité à travers la conception informatique.

Faire offres à : **Atelier CAD + Arch. Jacques Python SA**
Bois-de-Monternau 7
1732 Arconciel/Fribourg. Tél. 037/332501

Arbeiten an gediegenen Projekten in gediegener Atmosphäre...

Unser Freiburger Büro sucht 2 Entwurfsarchitekten/innen. Sie erreichen uns unter. Tel. 037/811230. Python, Kunz & Partner AG, dipl. Arch. ETH/SIA, Basel, Fribourg, Cannes.

Je cherche une place d'apprentissage de dessinateur en bâtiment

(au test d'aptitude, j'ai obtenu de bons résultats)

Merci pour votre réponse.

Vojto Elias Tél. 021/92125 25
L'Anémone 13, ch. de la Pérose 1803 Chardonne

CEDOTEC

INSTITUT ROMAND DU BOIS

Notre institut offre un appui technique aux petites et moyennes entreprises de l'industrie du bois.

Pour réaliser une nouvelle étape de notre développement, nous cherchons un :

TECHNICIEN DU BOIS

à mi-temps

responsable de notre service de consultation technique, en étroite collaboration avec LIGNUM, Union suisse en faveur du bois.

Formation

Charpentier, menuisier ou ébéniste
(avec maîtrise fédérale)

ou

Architecte ou ingénieur EPF/ETS
(avec expérience de la construction en bois).

Activité

Mise en place et gestion d'un service de consultation technique sur toutes les questions d'utilisation du bois, à l'attention du public et des professionnels.

Aptitudes

Sens de l'organisation, goût pour les relations publiques, connaissance de l'allemand.

Conditions

Bonnes prestations sociales dans une petite équipe motivée et un cadre agréable.

Entrée en fonction

1^{er} juin ou date à convenir.

Offres

Jusqu'au 15 mai 1990 à :

CEDOTEC

M. Philippe Vollichard
En Budron H/6
1052 Le Mont-sur-Lausanne
Tél. 021/32 62 22/23
(avec mention « personnel » sur l'enveloppe)



Entreprises Electriques Fribourgeoises

Pour notre division des réseaux
(service technique installations)

nous cherchons un

ingénieur ETS

ou **installateur électricien diplômé**

Ce poste englobe de multiples tâches très intéressantes dans un domaine technique de pointe:

- élaboration des études pour installations électriques à courant fort et faible;
- établissement des offres;
- direction technique des travaux;
- recherche et promotion de produits nouveaux.

Profil idéal de notre futur collaborateur:

- ingénieur ETS avec formation de base dans le domaine des installations intérieures ou installateur électricien diplômé;
- aisance dans les contacts;
- sens de l'initiative et de l'organisation;
- connaissances de l'allemand souhaitées.

Nous offrons:

- la possibilité de vous exprimer techniquement et de faire valoir vos compétences dans le cadre d'un poste à responsabilités;
- une large place pour votre esprit d'initiative;
- une ambiance de travail agréable au sein d'une équipe dynamique;
- des prestations sociales de premier ordre.

Si vos capacités et aspirations correspondent à ce poste, nous attendons avec plaisir votre offre de service accompagnée des documents usuels et d'une photo.

Entreprises Electriques Fribourgeoises
Service du personnel, bd de Pérolles 25, 1700 Fribourg

Stahlton SA

Nous sommes leaders sur le marché de la précontrainte et souhaitons le rester.

Pour compléter notre équipe de Lausanne, nous cherchons

un ingénieur civil

- Vous avez une solide expérience dans le calcul de structure (béton armé et précontraint).
- Vous avez une formation de quelques années en bureau technique.
- Vous avez de l'expérience de chantier.
- Vous avez envie de faire de l'acquisition.
- Vous avez des connaissances en informatique et en programmation.
- Vous avez des connaissances d'allemand.
- Vous avez environ 35 ans.

C'est vous que nous recherchons.

Veillez prendre contact avec M. Godo ou envoyer votre dossier de candidature à:

Stahlton SA

Av. de Tivoli 58
1007 Lausanne
Tél. 021/25 23 23

Pour remplacer le titulaire qui prendra sa retraite en automne 1990, nous recherchons un **INGÉNIEUR CIVIL** comme

chef de service

Notre société traite des projets, grands et petits, en Suisse, à l'étranger et dans de nombreux domaines.

La personnalité retenue assurera la gestion du service de génie civil à Lausanne. Le développement de ce service à l'intérieur de notre société (succursales à Genève, Sion, Luxembourg) pourra se faire en fonction des compétences et des goûts du candidat.

La connaissance de langues étrangères et la disponibilité pour de courtes missions à l'étranger seront appréciées.

Faire offre à la Direction de la

SOCIÉTÉ GÉNÉRALE POUR L'INDUSTRIE (SGI)

Chemin des Délices 9 · Case postale 133
1000 Lausanne 13



Direction de la Coopération au Développement et l'Aide humanitaire
Section du personnel
3003 Berne

Bangladesh

Pour le poste de conseiller sectoriel en infrastructure rurale auprès de notre bureau de coordination de Dhaka, nous cherchons

un/une ingénieur civil EPF ou ETS

Exigences:

- expérience professionnelle dans le domaine routier (construction et entretien);
- aptitude à la négociation;
- capacité de prendre des initiatives;
- très bonne connaissance de l'anglais;
- nationalité suisse;
- âge minimal: 35 ans;
- la préférence sera accordée aux candidats ayant une expérience du tiers monde.

Prestations:

- contrat de 2 ans (avec possibilité de prolongation);
- salaire en fonction de la formation et de l'expérience professionnelle;
- prestations sociales selon les conditions usuelles.

Lieu d'affectation: Dhaka.

Entrée en fonction: dès que possible.

Renseignements: contacter J.-C. Berberat (031/613452).

Les candidats feront parvenir leur offre de service avec curriculum vitae détaillé avant le 15 mai 1990.



Bureau technique
3027 Berne-Bethlehem
Untermattweg 22

Pour renforcer notre **entreprise générale** à Berne, nous cherchons

un spécialiste en construction

pour l'étude et l'établissement de projets d'objets industriels et de génie civil (protection de l'environnement) intéressants, ainsi que pour leur exécution.

Pour venir à bout de ces tâches techniques variées et exigeantes, nous attendons de notre futur collaborateur:

- une formation technique de base comme **ingénieur ETS en construction ou architecte ETS** (ou formation équivalente);
- du flair pour élaborer des propositions de solution non-conventionnelles pour les problèmes statiques, esthétiques et constructives;
- de l'intérêt à utiliser les moyens informatiques les plus modernes (statique, traitement de texte, physique du bâtiment, gestion des constructions, CAD-3D etc.);
- la joie de travailler au sein d'un petit groupe, avec des possibilités de développement et de formation continue.

Si cet emploi vous tente et que vous vous sentez prêt à l'assumer, nous serons heureux de pouvoir faire votre connaissance.

Nous vous assurons, bien évidemment, une discrétion absolue et attendons avec plaisir votre appel.

M. H. Bärtschi (tél. 031 55 52 85) se tient volontiers à votre disposition pour de plus amples renseignements.

A louer à proximité de la gare de Neuchâtel

locaux commerciaux et industriels

très bien situés. Convientraient également à bureaux d'architectes et ingénieurs.

Rez: environ 270 m². **Rez inférieur:** 40 m².

Parking à disposition. Libres en septembre 1990.

Loyer stable pour trois ans.

Faire offres sous chiffre 87-1700 à ASSA Annonces Suisses SA, faubourg du Lac 2, 2001 Neuchâtel.

Organe officiel de la Société suisse des ingénieurs et des architectes (SIA), de l'Association amicale des anciens élèves de l'EPFL (A³E²PL), des Groupes romands de l'EPFZ (GEP) et de l'Association suisse des ingénieurs-conseils (ASIC)

Editeur

Société des éditions des associations techniques universitaires (SEATU)

Rédaction

En Bassenges, 1024 Ecublens - CCP 10-5775-2 Lausanne
Tél. 021/693 20 98 ☉, téléfax 021/693 20 84

Jean-Pierre Weibel, ing. dipl. EPFZ-SIA,
rédacteur en chef
François Neyroud, arch. SIA, rédacteur (en congé)
Danièle Renard, secrétaire de rédaction

Les manuscrits seront rendus selon accord préalable

Toute reproduction du texte et des illustrations n'est autorisée qu'avec l'accord de la rédaction et l'indication de la source

Abonnement

	Suisse	Etranger
Un an	Fr. 113.—	Fr. 122.—
Prix du numéro	Fr. 6.50	Fr. 7.50

Prix réduits pour étudiants
et membres A³E²PL, GEP, ASIC et UTS
Abonnement, vente au numéro, changement d'adresse:
Imprimerie Bron, case postale 880
1001 Lausanne, tél. 021/32 99 44, téléfax 021/32 73 23
Changement d'adresse des membres SIA:
Secrétariat général SIA, case postale, 8039 Zurich
Tél. 01/201 15 70

Régie des annonces

IVA SA de publicité internationale Siège central:
Rue du Pré-du-Marché 23 Mühlebachstrasse 43
1004 Lausanne 8032 Zurich
Tél. 021/37 72 72 Tél. 01/251 24 50
Téléfax: 021/37 02 80 Téléfax: 01/251 27 41

Impression

Imprimerie Bron SA, 1001 Lausanne
Tél. 021/32 99 44

Schweizer Ingenieur und Architekt

paraît aux mêmes éditions
Rédaction
Rüdigerstrasse 11, case postale 630, 8021 Zurich
Tél. 01/201 55 36, téléfax 01/201 63 77

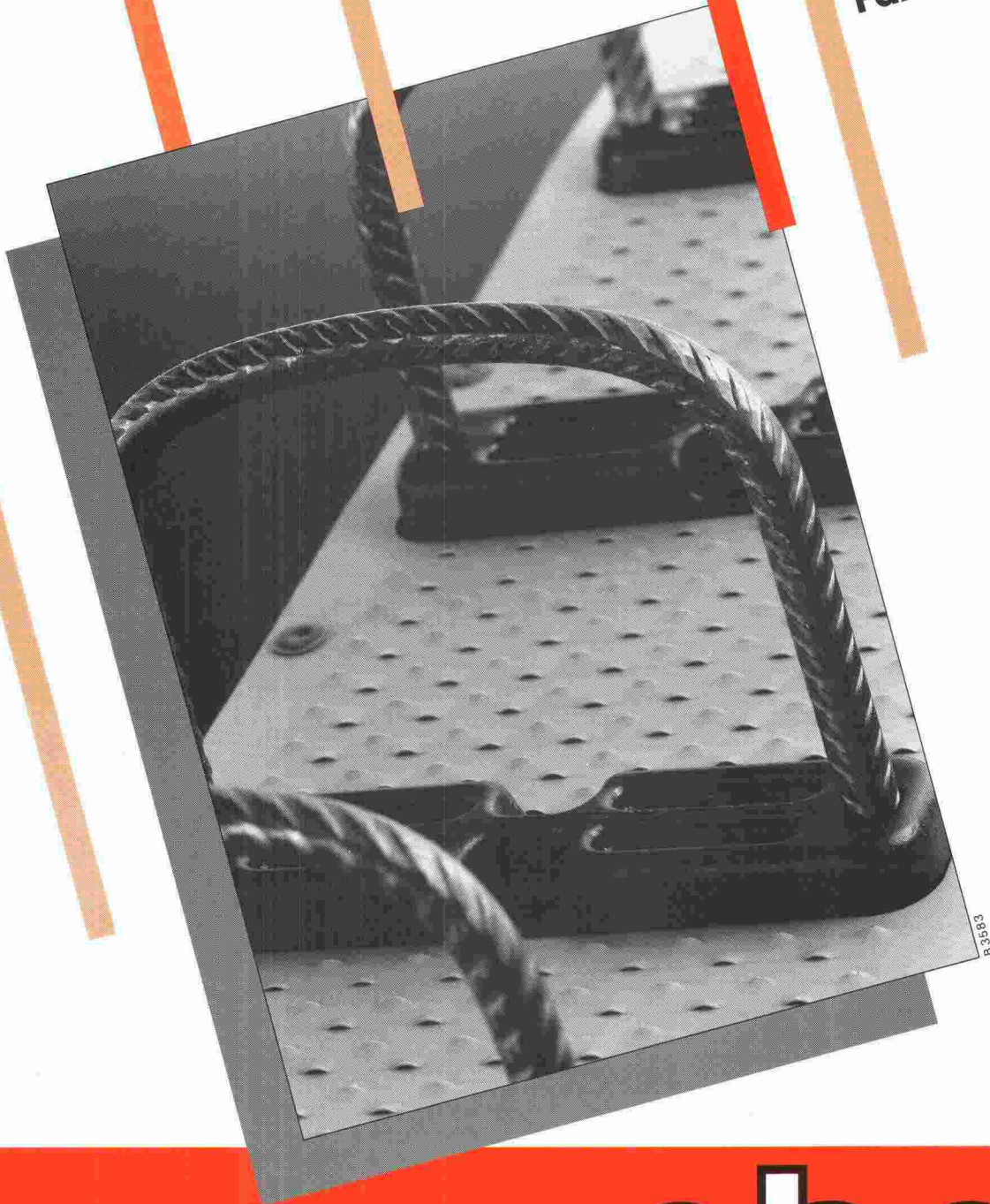
Abonnement

	Suisse	Etranger
Un an	Fr. 170.—	Fr. 185.—
Prix du numéro	Fr. 6.50	Fr. 7.50

Normes et documentations SIA

En français: Secrétariat SVIA, av. Jomini 8,
1001 Lausanne. Tél. 021/36 34 21
En allemand et en italien: Secrétariat général SIA,
Selnaustr. 16, 8039 Zurich. Tél. 01/201 15 72

F. Brechbühler
Armierungsanschlüsse
Südstrasse 4
CH-3110 Münsingen
Tél. 031 92 53 53/54
Fax 031 92 58 93



B3583

ebea[®]

Fers de reprise pour béton armé

Plaques d'ancrage et incorporés métalliques

pour ancrages avec dimensionnement statique!

Seul fabricant suisse de goujons connecteurs et d'ancrage avec certificat de qualité, nous sommes en mesure de vous offrir une solution économique et constructive avec le soutien d'une équipe d'ingénieurs compétents.
Faites appel à nos services et à nos spécialistes.

RISS AG

Eisenwarenfabrik, Gesenkschmiede, Drahtseil- und Kettenwerk
Verankerungs- und Durchstanztechnik

Industriestrasse 32, CH-8108 Dällikon-Zürich
Telefon 01 844 11 22, Telex 827 102, Telefax 01 844 11 51

Chemin de sus-Craux, CH-1166 Perroy/Suisse
Téléphone 021 825 24 14, Telefax 021 825 41 40

