

Zeitschrift: Ingénieurs et architectes suisses
Band: 116 (1990)
Heft: 12

Werbung

Nutzungsbedingungen

Die ETH-Bibliothek ist die Anbieterin der digitalisierten Zeitschriften. Sie besitzt keine Urheberrechte an den Zeitschriften und ist nicht verantwortlich für deren Inhalte. Die Rechte liegen in der Regel bei den Herausgebern beziehungsweise den externen Rechteinhabern. [Siehe Rechtliche Hinweise.](#)

Conditions d'utilisation

L'ETH Library est le fournisseur des revues numérisées. Elle ne détient aucun droit d'auteur sur les revues et n'est pas responsable de leur contenu. En règle générale, les droits sont détenus par les éditeurs ou les détenteurs de droits externes. [Voir Informations légales.](#)

Terms of use

The ETH Library is the provider of the digitised journals. It does not own any copyrights to the journals and is not responsible for their content. The rights usually lie with the publishers or the external rights holders. [See Legal notice.](#)

Download PDF: 30.01.2025

ETH-Bibliothek Zürich, E-Periodica, <https://www.e-periodica.ch>



Le béton frais et le béton durci selon la norme SIA 162. Avec les adjuvants, l'expérience et les conseils de Sika.

La qualité du béton est soumise à des exigences toujours plus élevées. Avec sa large palette de produits de qualité Sika contribue à l'exécution de béton économique, conforme aux exigences de qualité de la nouvelle norme SIA 162.

Mise en œuvre optimale et résistances parfaitement définies, grâce à la valeur adéquate du

rapport eau/ciment par exemple avec Sikament.

Adaptation aux exigences d'utilisation de l'ouvrage par un choix spécifique des adjuvants du béton Sika.

La Sikamentalité pour des produits de qualité et des conseils compétents.



**Chimie Suisse
pour la construction
dans le monde
entier.**

BALZAN IMMER SA

Entreprise spécialisée
Avenue de Tivoli 60
1007 Lausanne

- Isolations
- Chapes flottantes
- Sols industriels

LE SPÉCIALISTE DES CHAPES

- Problème de poids?
- Problème de hauteur?
- Problème de délais?

Nous vous proposons:

La chape liquide autonivelante sans joints.

Tél. 021/24 99 91 - Fax 021/24 54 41

B 3712

**QUALITÄTS-
SICHERUNG MIT
GÜTEZEICHEN**

**SDV
VERAS
WISDA**

**QUALITÄT
SURVEILLÉE
QUALITÄT
ÜBERWACHT**

Qualitätssiegel der Schweizer
Hersteller von Bitumen- und
Polymerbitumen-Dichtungsbahnen

SDV VERAS WISDA
AEZ ASPHALT-EMULSION AG, ZÜRICH
VAPAROID AG, TURTMANN
VERBIA AG, OLTEN

B 3721

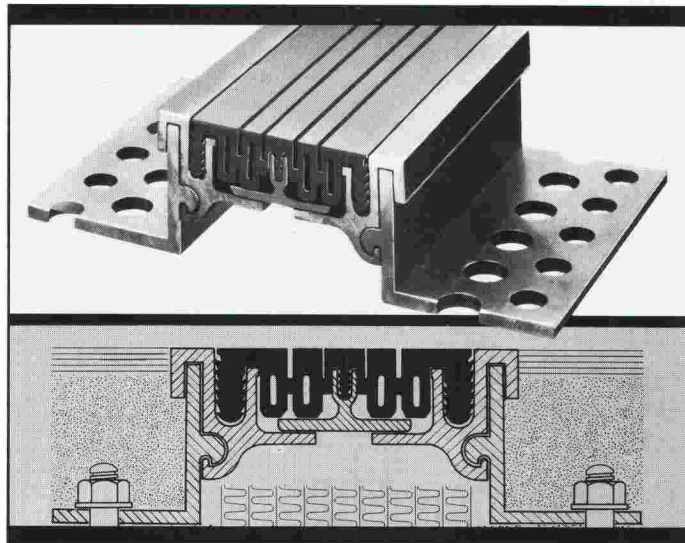
MIGUA

Sicherheit mit Profil

Bewegungsfugen- Dichtungsprofile

REIHE **FP**
für Fußbodenflächen mit starker Belastung.

B 3573



BAMECO AG 8424 Embrach, Stationsstrasse 100
Tel. 01/865 31 34, Fax 01/865 57 90

clotura

Clôtures sur mesures
chez **clotura**... bien sûr
à Renens, ☎ (021) 634 46 46

FRISBA

Garages préfabriqués



VOUS choisissez...

les dimensions et le type
d'exécution.

FRISBA SA
1095 Lutry
Téléphone 021/39 13 33

IAS

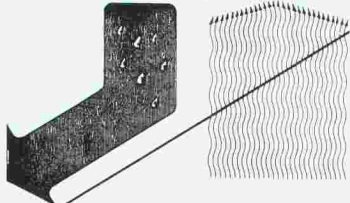
B 3290

Une spécialité
Gétaz Romang

Stamisol, la nouvelle bâche de diffusion pour sous-toitures.

Stamisol est une bâche de diffusion idéale pour la protection des éléments de construction et des combles sous-jacents, grandes ou

stamisol® DW



Parfaitement hydrofuge et extrêmement perméable à la vapeur d'eau.

petites surfaces, formes simples ou complexes.

Doublement efficace:

Stamisol est extrêmement perméable à la vapeur d'eau vers l'extérieur, il évite sa condensation. Vers l'intérieur, il est parfaitement hydrofuge et protège du vent, des intempéries, des poussières, des suies.

Stamisol se pose directement sur

l'isolation thermique et permet la construction compacte de toits chauds sans obligation d'aération intermédiaire.

Gain de volume.

Léger: une facilité de maniement appréciable: environ 460 g au m².

Robuste: haute résistance à la déchirure. Une protection accrue pour le couvreur.

Rapide: idéal pour les projets d'envergure.



La sécurité du couvreur: légèreté et haute résistance à la déchirure.

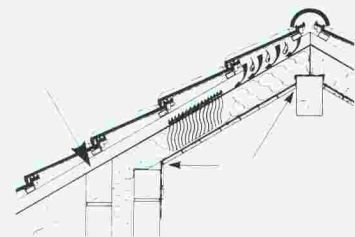
Livré par rouleaux de 25 m. en 2.50 m. de large.

Stamisol est un produit suisse

conçu et fabriqué par des spécialistes.

Gétaz Romang à vos côtés:

- des produits éprouvés, testés, souvent en avance sur leur temps
- formation, assistance, documentation à la mesure de vos besoins de performances.



Exemple d'un toit chaud avec Stamisol. Isolation thermique entre les chevrons.

Gétaz Romang à Aigle, Bussigny, Château-d'Œx, Châtel-St-Denis, Montreux, Sion, Sierre, St-Légier, Viège, Yverdon-les-Bains.

B 3512
Veuillez me faire parvenir votre documentation concernant les bâches de diffusion Stamisol. Coupon à retourner à Gétaz Romang, case postale, 1800 Vevey.

Nom _____ Prénom _____

Raison sociale _____

Rue _____

N° postal _____

Localité _____

Tél. _____

GETAZ ROMANG

LEADER DE L'ÉQUIPEMENT POUR L'HABITAT

Vive la vie ...

Ingénieurs, architectes et techniciens du bâtiment...

...DEGAGEZ DU TEMPS POUR VOS IDEES

Voici un nouveau collaborateur à qui vous pouvez tout demander ! Dessiner, calculer, éditer plans et métrés...
Il travaille vite et au top niveau professionnel.

Metricom est le premier logiciel DAO conçu par des professionnels pour des professionnels.

Il se compose de deux modules :

Module dessin 2D

pour l'exécution de plans (avant-projets ou plans d'exécution) et vues en élévation.

Avec bibliothèques de symboles.

Infodes SA
En Budron D
1052 Le Mont-sur-Lausanne
Tél. 021/33 60 81
Fax 021/33 60 88

Distributeur officiel du logiciel METRICOM
Revendeur Autocad

L'informatique au service du dessin

Module métré

pour le calcul et l'édition de métrés détaillés.

COUPON REPONSE

Nous sommes intéressés par le logiciel METRICOM

- Nous souhaitons :
- recevoir votre documentation complète
 - une démonstration du logiciel

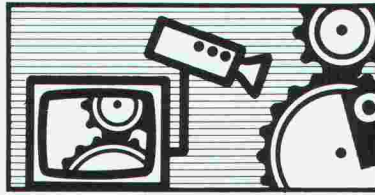
Nom / Entreprise :

Adresse :

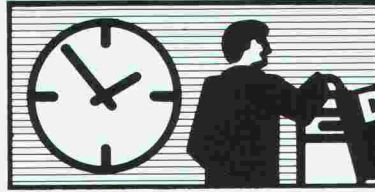
NPA / Localité :

B 3662

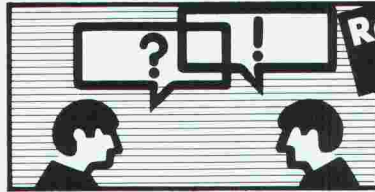
ÉLECTRONIQUE PROFESSIONNELLE



Observation vidéo



Distribution horaire



Réalisation spéciale

Egalement près de vous:

Courfaivre, Fribourg,
Lausanne, Lamone TI,
Neuchâtel, Vernier, Vevey,
Yverdon

RADIO TV STEINER

ÉLECTRONIQUE PROFESSIONNELLE

**Numéro de coordination:
061 691 63 66**

B 3648

UNE LUMIERE SANS SCINTILLEMENT NI PAPILOTTEMENT.



HILDMANN, SIMON, REMEN & SCHRITZ/SMS

3-14 CH/F



Dejo SA, Boîte postale, 3360 Herzogenbuchsee, Tél. 063 61 56 71

Grilles Dejo

Des grilles livrables sans délais et en de nombreuses dimensions.

Grilles embouties, grilles embouties et soudées,
marches Dejogrip. Pour disposer de notre
catalogue technique plus complet,

téléphonez-nous au:
063 61 56 71

Z Zysset

B1639

NEOLTEC SA

TECHNIQUE EQUIPEMENT BUREAU



MINI - PLOTTER NED 500 Fr.1990.-

je désire recevoir votre documentation gratuite

B 3477

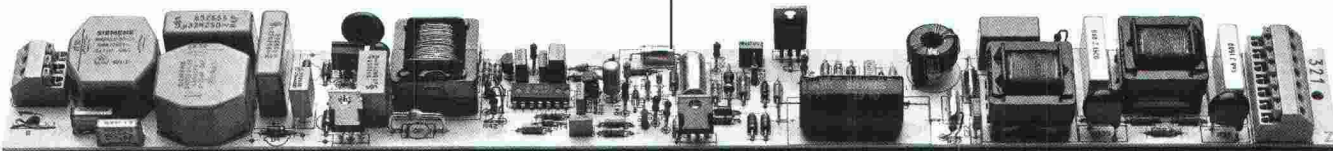
Route de la Pierre - 1024 Ecublens - 021/691 86 11

QUICKTRONIC® DE LUXE D'OSRAM.

Depuis l'apparition sur le marché du système d'amorçage compact entièrement électronique QUICKTRONIC® DE LUXE, les lampes fluorescentes brillent encore mieux, et à meilleur compte. C'est surtout le cas du LUMILUX®, qui consomme ainsi 30% de moins de courant, tout en étant plus clair

Même dans le cas d'une panne de courant, les lampes ne s'éteignent pas. Parce que le QUICKTRONIC® DE LUXE fonctionne aussi sur les alimentations de secours. Le courant continu lui convient comme l'alternatif.

Et quand la lampe arrive au terme de



que les autres tubes.

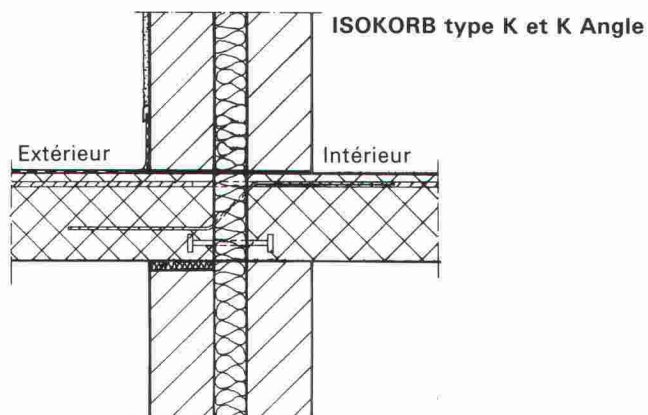
Car QUICKTRONIC® DE LUXE travaille à haute fréquence. La lampe s'amorce ainsi sans papillotement en 0,1 seconde seulement. Et elle brille sans scintiller ni bourdonner, sans effet stroboscopique perturbateur, ni induction parasite, et même avec des pertes thermiques plus faibles.

son existence, elle ne doit pas papilloter longtemps, parce qu'elle est alors déclenchée. Ainsi le nouveau QUICKTRONIC® DE LUXE se paie non seulement de lui-même, mais il se vend presque tout seul.

B 2874

OSRAM

Demandez notre nouvelle documentation



Solution au problème n° 1

Armatures de raccords pour toutes dalles en porte-à-faux pour la reprise des moments et des efforts tranchants. Appuis de compression en aciers raffinés, pour constructions à un mur ou à double mur, pour dalle/balcon de même épaisseur ou pour dalle/balcon d'épaisseur variable.

schöck

des idées
pour
construire

BATIMEX Produits et techniques pour le bâtiment

Case postale 66

1037 Etagnières

Téléphone 021/7311106 / Téléfax 021/7314119

Notre département technique résout vos problèmes individuellement sur demande

B 2980

1080.12

THORO

étanche et rénove
béton et maçonnerie

THORO

Depuis 1912

Service clients:
Tél. 021/6 357 722 Fax 021/6 357 726

EN VENTE CHEZ
VOTRE MARCHAND
DE MATÉRIAUX

B 3484



Ce symbole international indique l'accès possible aux handicapés en chaise roulante ou ne se déplaçant qu'avec peine, lorsqu'il est apposé sur des bâtiments publics, hôtels, restaurants, théâtres, magasins, places de parc, moyens de transport public, etc.

La question des barrières architecturales est loin d'être nouvelle. Les expériences faites dans le canton de Vaud et dans d'autres cantons nous persuadent que nous assistons à un mouvement irréversible qu'il serait finalement peu humain et vain de vouloir empêcher.

La commission vaudoise pour la suppression des barrières architecturales, créée il y a plus de dix ans, a pour but de sensibiliser la population aux obstacles qui s'opposent au libre déplacement de chacun dans le domaine construit; en outre, elle met tout en œuvre pour que les constructions soient désormais dépourvues de barrières architecturales.

Administration:
PRO INFIRMIS
11, rue Pichard - Case postale 3546
1002 Lausanne - Tél. (021) 23 37 37

B1161

Economie-Qualité

ENTREPRISE GÉNÉRALE DE
CONSTRUCTION EN BOIS

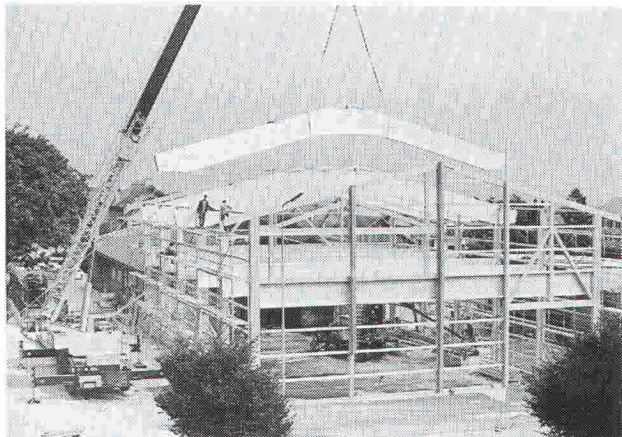


Photo L'Express

- Charpente en lamellé collé
- Charpente système fermette TTS
- Spécialisé dans la construction rurale, sportive et industrielle
- Transformation et adaptation diverses
- Remise et hangar à machines, clés en main
- Délai rapide, devis sans engagement
- Prix défiant toute concurrence



2046 FONTAINES

(038) 53 23 85

87-790

B.3738

Office fédéral de l'économie des eaux

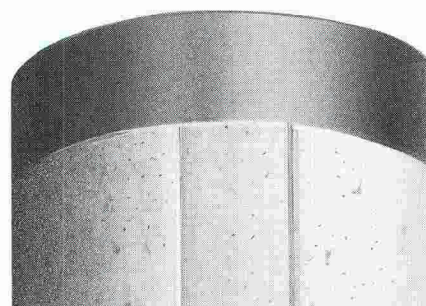
Les forces hydrauliques, forme d'énergie propre, causant peu de nuisances, contribuent pour plus de la moitié à la production suisse d'électricité. Elles resteront l'un des principaux piliers de notre approvisionnement en énergie électrique, ces prochaines décennies également.

Nous cherchons un

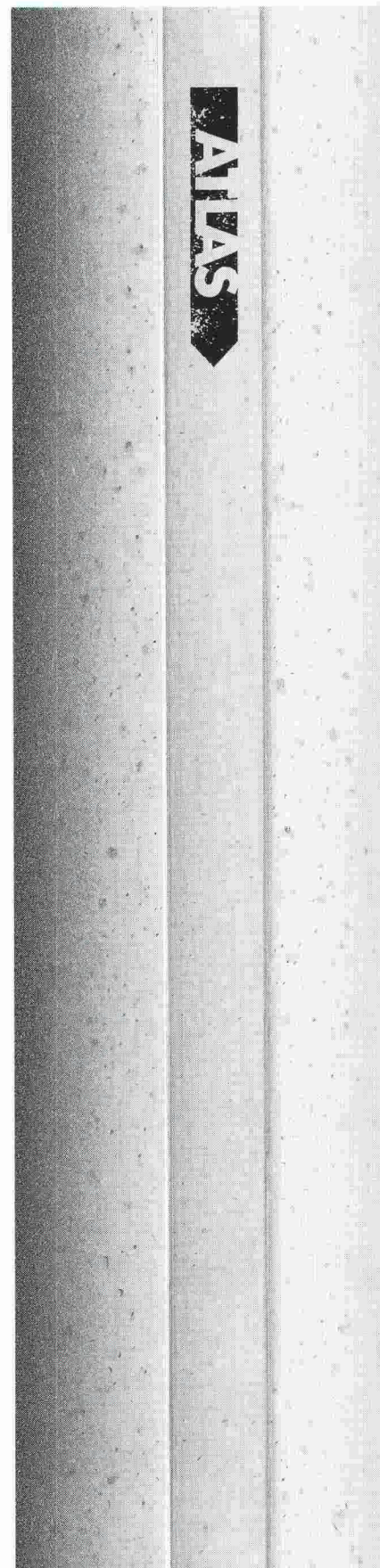
ingénieur civil diplômé

pour traiter les problèmes très variés qui se posent dans le domaine de l'utilisation des forces hydrauliques. Si vous cherchez une activité intéressante, hors du commun, dans un domaine plein de responsabilité, et si vous travaillez volontiers d'une façon indépendante, nous attendons votre candidature.

Office fédéral de l'économie des eaux,
Service du personnel, case postale, 3001 Berne,
tél. 031/6154 67.



Coup sur coup...



Placez vos annonces aux sources mêmes de l'information à l'élite des ingénieurs et architectes suisses

Les ingénieurs et architectes universitaires suisses comptent parmi les premiers décideurs dans le domaine du bâtiment, les bureaux d'étude, les administrations et l'industrie.

Avec "Ingénieurs et architectes suisses" en Suisse romande et "Schweizer Ingenieur und Architekt" en Suisse alémanique, vous êtes certains d'atteindre cette élite!



B 3418

24 éditions françaises et 48 éditions allemandes par année, et un plan thématique universel autorisent un placement ciblé de vos annonces dans un environnement idéal. Demandez notre documentation ou un conseil personnalisé. Un simple appel téléphonique suffit!

Iva

IVA SA Publicité internationale

Mühlebachstrasse 43 Pré-du-Marché 23

8032 Zürich 1004 Lausanne

Telefon 01/ 251 24 50 Téléphone 021/ 37 72 72

Fax 01/ 251 27 41 Fax 021/ 37 02 80



L'Ecole polytechnique fédérale de Lausanne

cherche

pour son Institut d'hydraulique et d'énergie

jeune chercheur

de formation universitaire pour un projet dans le domaine de l'hydrologie appliquée aux aménagements, en particulier à la détermination des crues extrêmes.

Des connaissances en climatologie et/ou hydrologie sont souhaitées.

Le(la) candidat(e) est appelé(e) à collaborer à une recherche de pointe au sein d'une petite équipe pluridisciplinaire.

Renseignements complémentaires:

Dr J.-L. Boillat, tél. 021/693 23 76.

Les offres de service accompagnées d'un curriculum vitae et des copies de certificats seront adressées au **Service du personnel de l'EPFL, GR-Ecublens, 1015 Lausanne.**

REPUBLIQUE ET CANTON DU JURA

Service du personnel

Le Service de l'économie rurale (améliorations foncières) et le Service de l'aménagement du territoire (cadastre) mettent au concours deux postes d'

ingénieur EPF ou ETS en génie rural et/ou géomètre

Mission:

- planification, conseils et surveillance dans les domaines des améliorations foncières et/ou de la mensuration cadastrale.

Exigences:

- ingénieur EPF ou ETS ou connaissances jugées équivalentes. Aptitude à travailler de manière indépendante, à mener des pourparlers et à collaborer avec d'autres unités administratives.

Traitement:

- selon l'échelle des traitements en vigueur.

Entrée en fonction: à convenir.

Lieu de travail: Delémont.

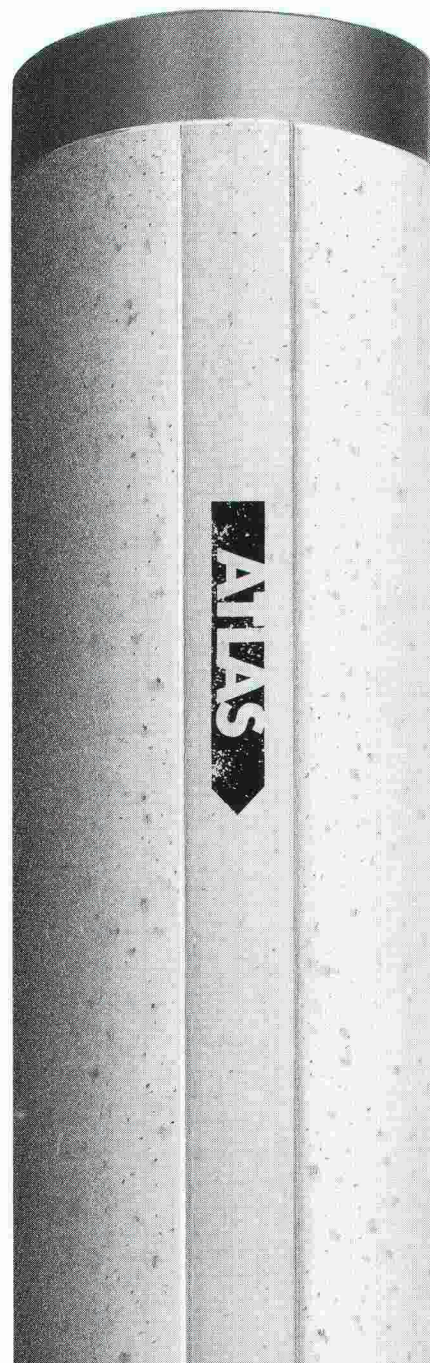
Renseignements:

- peuvent être obtenus auprès du Service de l'économie rurale, rue Saint-Michel, 2800 Delémont - tél. 066/2152 60 et auprès du Service de l'aménagement du territoire, rue des Moulins 2, 2800 Delémont - tél. 066/2152 34.

Les candidatures doivent être adressées au Service du personnel de la République et Canton du Jura, route de Moutier 93, 2800 Delémont, avec la mention « Postulation », accompagnées des documents usuels, **jusqu'au 29 juin 1990.**

Service du personnel, Jean-Claude Paillard

à coup sûr...



LOCASERVICE

EQUIPEMENTS DE CHANTIER
O. BORNAND Ing.ETS

- ★ VENTE
- ★ LOCATION
- ★ ENTRETIEN

Z.I Mont de Faux
1029 VILLARS-STE-CROIX
Tél : 021 / 634 94 04
Fax: 021 / 634 94 00

NOUVEAUTE

POMPE A BETON AUTONOME de 0 à 15 m³/H



B 3705

A votre disposition pour toutes offres et démonstrations

PERSOANNE

ne peut dire de quoi demain sera fait. Mais les lecteurs de la revue «Ingénieurs et architectes suisses» travaillent à l'édification du monde de demain. En vous adressant à eux, vous y assurez une place à vos produits.



WERNER MAAG SA

Zeltweg 44, 8032 Zurich
Tél. 01/251 75 80
Télex 817875 Téléfax 01/262 18 72

Notre partenaire:
Bureau de promotion et vente
Bernard et Olivier FAHRNI
6, chemin du Beau-Rivage
1006 Lausanne
Tél. 021/617 35 33-34, Fax 021/617 35 36

Nos points forts...

conseil
+ service
+ qualité

= ... votre satisfaction.

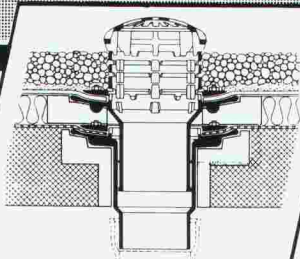
Adresse

IAS 60

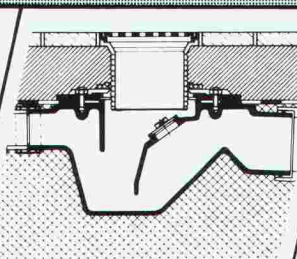
B 3495

PASSAVANT

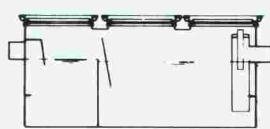
La technique d'évacuation des eaux usées



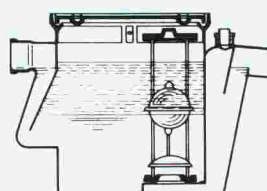
1



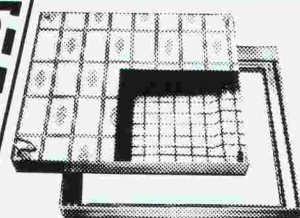
2



3



4



5

1 Garniture d'écoulement en fonte pour toiture, PASSAVANT, sorties verticale et latérale en une ou deux parties, réglable en hauteur avec anneaux de surélévation, grille sphérique, ou plate, ronde ou carrée, praticable, ou résistant au trafic lourd. Pourvue, non seulement d'une surface de collage, mais avec en plus, d'une bride de fixation assurant une liaison très résistante. Approuvé **ASPEE**.

2 Siphon de sol PASSAVANT en 2 parties, ajustable latéralement et en hauteur, grille en Cr-Ni. Approuvé **ASPEE**. Sorties verticale et latérale.

3 Séparateur à graisse PASSAVANT approuvé **ASPEE**. Livrable en fonte, en acier inoxydable, en acier, en béton armé, capacité de 2 à 40 l/s. Egalement livrable avec dispositif de rinçage et de vidange automatique.

4 Séparateur à huile et à essence PASSAVANT Capacité de 0,5 à 500 l/s, approuvé **ASPEE**. Livrable en fonte, en acier, en béton armé, dispositif d'alarme contre le débordement. Epuration ultérieure par un filtre à base de charbon actif.

5 Recouvrement «FI» en ALUMINIUM en ACIER INOXYDABLE et en ACIER PROFILÉ GALVANISÉ pour regards ou puits de contrôle avec revêtement supérieur à choix, belle apparence, faible poids, prix avantageux. Exécution normale, ou étanche à l'eau et aux gaz. Egalement livrable avec couvercle en forte tôle de fer striée. Charge: 50 KN-400 KN.



Nous planifions et construisons
des bâtiments agricoles

Nous cherchons pour nos bureaux de Lausanne, Cernier, Berne, Brigue, Brugg, Küssnacht/Rigi, Saint-Gall, Trimmis, Weinfelden et Winterthour

architectes ETS
chefs de chantier
dessinateurs(trices)
en bâtiment

A ces candidats(tes) peut s'ouvrir la possibilité d'avancer, après la mise au courant, au poste de chef d'un bureau régional.

Que diriez-vous d'un stage dans l'un de nos bureaux suisses alémaniques pour vous familiariser avec l'allemand?

Adressez votre offre de service ou téléphonez à l'adresse suivante :

Direction OCA, Laurstrasse 10, 5200 Brugg
Tél. 056/41 67 55 (Allenspach).



des avantages à tous les coups!

Les pieux battus ATLAS sont des pieux circulaires en béton préfabriqué d'un diamètre de 350 ou 450 mm. Ils conviennent à tous les sols et se distinguent par leur grande résistance aux contraintes et à la flexion. Leur section ronde permet un frottement latéral élevé et leur conicité augmente la capacité de charge. Les pieux battus ATLAS sont livrables en tant que pieux de fondation cylindriques ou coniques avec rallonges dans des longueurs de quatre à quatorze mètres. Ils peuvent être couplés et utilisés comme pieux de compression et de traction, pieux inclinés, avec possibilité d'injection de béton ou encore comme absorbants efficaces à des fins de récupération de chaleur. La haute qualité du béton garantit un battage sûr, sans problèmes. Pour de plus amples détails ou des exécutions spéciales, adressez-vous sans engagement à:

Matériaux de construction Gustave Hunziker SA
3225 Müntschemier
Téléphone 032 83 21 21, Téléfax 032 83 23 56

Il a besoin de nous.



Terre
des hommes
Aide directe
à l'enfance
meurtrie

**Nous avons besoin
de vous.**

Coupon de parrainage. Je m'engage à parrainer financièrement un enfant de Terre des hommes à raison de Frs. par mois, pendant mois.
Envoyez-moi les informations et bulletins de versement nécessaires. (Pour limiter au maximum les frais administratifs, ce parrainage financier ne sera pas nominatif.)

Documentation: Je souhaite en savoir plus sur votre action, envoyez-moi une documentation

générale de parrainage financier.

Nom: _____ Prénom: _____

Rue: _____

N° postal: _____ Localité: _____

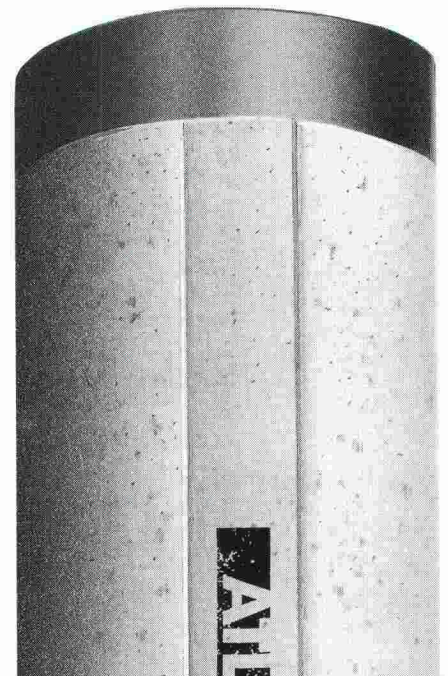
Date: _____ Signature: _____

A renvoyer à: Terre des hommes, case postale 388, 1000 Lausanne 9,



**BAUBEDARF
HUNZIKER**

B 3724



Stahlton SA

Nous sommes leaders sur le marché de la précontrainte et souhaitons le rester.

Pour compléter notre équipe de Lausanne, nous cherchons

un ingénieur civil

- Vous avez une solide expérience dans le calcul de structure (béton armé et précontraint).
- Vous avez une formation de quelques années en bureau technique.
- Vous avez de l'expérience de chantier.
- Vous avez envie de faire de l'acquisition.
- Vous avez des connaissances en informatique et en programmation.
- Vous avez des connaissances d'allemand.
- Vous avez environ 35 ans.

C'est vous que nous recherchons.

Veuillez prendre contact avec M. Godo ou envoyer votre dossier de candidature à :

Stahlton SA

Av. de Tivoli 58
1007 Lausanne
Tél. 021/25 23 23



FMN

FORCES MOTRICES NEUCHÂTELOISES S.A.

Les Forces Motrices Neuchâteloises SA cherchent pour leur bureau de génie civil un

ingénieur civil EPF

avec :

- de l'expérience et de l'intérêt dans le domaine des travaux souterrains et des structures en béton armé ;
- de bonnes connaissances dans les différentes branches du génie civil ;
- des aptitudes pour l'étude de projets et pour la direction de travaux ;
- de l'esprit d'initiative et le sens de la communication.

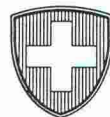
Notre bureau participe activement à la construction du réseau routier et autoroutier neuchâtelois. En outre, nous étudions et supervisons également la construction des structures et bâtiments pour le compte des sociétés formant le groupe énergétique cantonal. Dans le cadre de ces activités variées, nous offrons :

- un travail indépendant au sein d'une équipe de spécialistes ;
- une rémunération en rapport avec l'expérience et les capacités ;
- la sécurité de l'emploi ainsi que des prestations sociales de haut niveau.

Entrée en fonction : 1^{er} octobre 1990 ou à convenir.

Pour de plus amples informations, adressez-vous directement à **M. P. Roelli**, au numéro de tél. 038/301111.

Les offres manuscrites, accompagnées des documents d'usage, sont à adresser à **M^{me} K. Klein, FMN**, Les Vernets, 2035 Corcelles.



L'Office fédéral des transports

cherche, pour sa section des constructions et installations fixes, un

ingénieur civil

diplômé EPF ou au bénéfice d'un titre jugé équivalent, intéressé par les problèmes des constructions publiques et ferroviaires, ayant le sens de la communication et de la négociation, de la facilité à s'exprimer et à rédiger ainsi qu'une bonne maîtrise de la langue allemande.

Il sera plus particulièrement chargé de la surveillance des bâtiments et des ouvrages des entreprises de transport au bénéfice d'une concession fédérale ainsi que de l'examen et de l'appréciation des demandes de construction avec participation à la procédure d'autorisation de construire.

Lieu de service : Berne.

Entrée en fonction : immédiate ou à convenir.

Les personnes intéressées sont priées d'envoyer leur dossier de candidature accompagné d'une photo passeport à :
l'Office fédéral des transports, Service du personnel, 3003 Berne.

Pour de plus amples renseignements, on peut s'adresser à :

MM. M. Bolliger (031/6157 31)
ou G. Bregnard (031/6157 12).

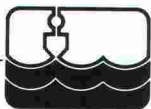
Pour compléter notre bureau nous engageons un

INGÉNIEUR ETS en génie civil

appelé à travailler avec une équipe dynamique dans les domaines du béton armé, bâtiment et de l'hydraulique rurale

connaissance DAO, programmes Caesar, Cedrus

Entrée en fonction : juillet 1990



REBORD SA
Ingénieurs
en génie civil et hydraulique

Rue des Remparts 17
CH - 1950 SION
Fax (027) 23 51 75
Tél. (027) 23 42 29

Aliva-PRONTO

Assainissement du béton avec l'unité multitalentueuse compacte

La nouvelle unité de réparation Aliva-PRONTO type 451 est notre réponse aux différentes exigences pratiques posées par les professionnels en matière d'assainissement du béton.



Mobile et indépendante de sources énergétiques externes, elle est toujours prête à entrer en action où vous le désirez. Grâce à sa puissance de projection réglable en continu, elle garantit toujours le juste débit en

fonction de l'objet à assainir. Elle représente donc la solution idéale pour remédier efficacement aux dommages du béton en tous genres - naturellement avec la qualité Aliva habituelle!

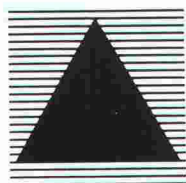
aliva III

une entreprise du groupe Sika

Aliva SA
Bellikonstrasse 218
Case postale 69
CH-8967 Widen

Téléphone 057/31 11 50
Télex 828 018 aliv ch
Téléfax 057/33 00 61

HOFMANN AG B3740



L'Office fédéral de la protection civile

cherche, pour sa section des constructions, un

ingénieur civil ou un architecte

diplômé ETS ou au bénéfice d'un titre jugé équivalent intéressé par les problèmes des constructions publiques, ayant le sens de la communication et de la négociation, de la facilité à s'exprimer et à rédiger ainsi qu'une bonne maîtrise de la langue allemande.

Il sera chargé de conseiller les maîtres de l'ouvrage puis d'examiner tous les projets, devis et exécutions des constructions de protection civile.

Lieu de service : Berne.

Entrée en fonction : immédiate ou à convenir.

Les personnes intéressées sont priées d'envoyer leur dossier de candidature accompagné d'une photo-passeport à l'Office fédéral de la protection civile, Service du personnel, case postale, 3003 Berne.

Pour de plus amples renseignements, on peut s'adresser à MM. J.-C. Delmonico (tél. 031/61 51 38) ou A. Ruffieux (tél. 031/61 51 53).

STUCKY INGENIEURS-CONSEILS S.A.



Dans le but de renforcer notre potentiel d'encadrement et d'expertise dans le domaine des barrages et des aménagements hydroélectriques, nous cherchons un

ingénieur diplômé EPF

en génie civil

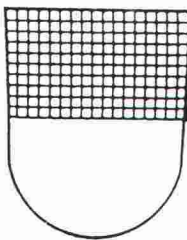
Ce poste conviendrait particulièrement à un ingénieur désirant partager son activité entre la direction de projet en Suisse et à l'étranger et certaines études de recherche dans le domaine des barrages.

Une expérience de 10-15 ans serait appréciée.

Si vous êtes dynamique et désireux de progresser dans la vie professionnelle en vous chargeant de responsabilités, alors votre candidature nous intéresse.

Veuillez nous adresser votre offre de service avec curriculum vitae, ou prendre contact par téléphone avec

M. Jean-Claude Chappuis
Stucky Ingénieurs-Conseils SA
Chemin de Rosneck 6
1006 Lausanne
Tél. 021/26 40 21



Etat de Fribourg

Postes vacants

Un ou une architecte

auprès de la section « constructions » de l'Office des constructions et de l'aménagement du territoire

pour l'examen des demandes de permis de construire et des plans d'aménagement de détail. Exigences: diplôme d'une école polytechnique ou universitaire, d'une école technique supérieure ou formation jugée équivalente; langue maternelle française avec de bonnes connaissances de l'allemand; entregent et esprit d'initiative, sens du travail en équipe, aptitude à assumer des responsabilités. Entrée en fonction: 1^{er} août 1990 ou date à convenir. Renseignements: Office des constructions et de l'aménagement du territoire, rue des Chanoines 118, 1700 Fribourg, tél. 037/25 36 12. Date limite d'inscription: 8 juin 1990. Réf. 2004.

Un ou une architecte urbaniste

pour la section « aménagement local » de l'Office des constructions et de l'aménagement du territoire

Exigences: diplôme d'architecte d'une école polytechnique ou universitaire, d'une école technique supérieure ou formation jugée équivalente, avec une formation en aménagement du territoire et en urbanisme; langue maternelle française, connaissances de l'allemand souhaitées; entregent et esprit d'initiative, sens du travail en équipe, aptitude à assumer des responsabilités pour l'examen des plans d'aménagement locaux, les contacts avec les autorités communales et les particuliers ainsi que pour la coordination avec les services et autres instances. Entrée en fonction: 1^{er} août 1990 ou date à convenir. Renseignements: Office des constructions et de l'aménagement du territoire, rue des Chanoines 118, 1700 Fribourg, tél. 037/25 36 12. Date limite d'inscription: 8 juin 1990. Réf. 2005.

Les personnes intéressées sont priées d'adresser leurs offres écrites avec curriculum vitae, photo, copies de certificats et références, et avec mention du numéro de référence de l'annonce, à l'Office du personnel de l'Etat, rue Joseph-Piller 13, 1700 Fribourg.



Bureau spécialisé en aménagement du territoire

cherche collaborateur pour études et projets.

Formation de base architecte, géographe ou autre. Expérience dans la branche souhaitée.

Faire offres écrites à
CEPA, Sanetsch 63, 1950 Sion.

Désirant élargir ultérieurement ses activités en Suisse, une société internationale recherche à cet effet des

emplacements

biens desservis par le réseau routier (achat, location, bail à ferme, droit de construire, copropriété).

Afin de permettre à notre donneur d'ordre d'atteindre ses buts fort ambitieux, nous recherchons des contacts avec des personnes et/ou des sociétés ayant

de l'expérience dans les transactions immobilières

Notre mandant est désireux d'entrer en rapport avec des experts agissant avec succès sur le marché foncier et immobilier dans les agglomérations urbaines de Zurich, Lausanne et/ou Genève. Les modalités et la teneur de la collaboration en matière de projets pourront être convenues individuellement.

Prière d'envoyer votre documentation écrite à l'adresse suivante: Revisuisse, att. M. U. Ritschard, Stampfenbachstrasse 109, 8035 Zurich.

revisuisse

Schweizerische Revisionsgesellschaft

8035 Zürich, Postfach 329
Stampfenbachstrasse 109



VOICI VOICI

la preuve que vos annonces sont lues

Bureau d'ingénieurs G. Stampbach SA cherche à engager

un **dessinateur** ou une **dessinatrice**
en génie civil et béton armé

Si vous avez déjà travaillé dans la branche de la construction et que vous maîtrisez:

- l'exécution de plans,
 - les travaux d'implantation,
 - la surveillance des travaux,
 - l'informatique appliquée (formation possible),
- nous pouvons vous offrir un travail varié et intéressant avec un bon salaire et les prestations sociales garanties.

Discrétion assurée.

Entrée immédiate ou à convenir.

Offres de services avec documents usuels à Bureau d'ingénieurs, Gérard Stampbach SA, 35, rue du Haut-Fourneau, 2800 Delémont avec mention « Offre d'emploi ».

AVT Anker + Vorspanntechnik AG
Tirant + Précontrainte SA



BERN LAUSANNE ZÜRICH

☎
031/56 10 51

TAFERS

☎
01/242 86 79

Nous sommes une petite entreprise dynamique au rayon d'action très étendu. Pour renforcer notre équipe, nous cherchons un

ingénieur en génie civil EPF/ETS

Il sera avant tout chargé de conseiller et assister techniquement notre clientèle, en majorité constituée d'ingénieurs et d'entrepreneurs, sur les questions concernant les objets précontraints; ses tâches engloberont aussi bien l'établissement de prix que l'élaboration d'offres et leur exécution.

Nous exigeons de cette personne:

- qu'elle ait achevé des études d'ingénieur en génie civil EPF/ETS
- qu'elle ait l'expérience d'une entreprise ou d'un bureau d'ingénieurs
- qu'elle fasse preuve d'initiative et de responsabilité et qu'elle sache travailler de façon autonome
- qu'elle s'exprime avec aisance, tant oralement que par écrit
- qu'elle possède l'allemand et le français

Nous lui offrons:

- si la personne convient, un poste à longue durée au sein d'une petite équipe et des possibilités de promotion
- un salaire correspondant à ses fonctions
- des prestations sociales intéressantes
- le dédommagement de ses frais/une voiture de service
- une discrétion totale

Entrée en fonctions:

immédiatement ou selon accord

Les personnes intéressées sont priées d'envoyer leur dossier de candidature à l'adresse suivante:

AVT Anker + Vorspanntechnik AG
Untermattweg 22, 3027 Bern

Element SA Berne



Bureau technique
3027 Berne-Bethlehem
Untermattweg 22

Pour renforcer notre **entreprise générale** à Berne, nous cherchons

un spécialiste en construction

pour l'étude et l'établissement de projets d'objets industriels et de génie civil (protection de l'environnement) intéressants, ainsi que pour leur exécution.

Pour venir à bout de ces tâches techniques variées et exigeantes, nous attendons de notre futur collaborateur:

- une formation technique de base comme **ingénieur ETS en construction ou architecte ETS** (ou formation équivalente);
- du flair pour élaborer des propositions de solution non-conventionnelles pour les problèmes statiques, esthétiques et constructives;
- de l'intérêt à utiliser les moyens informatiques les plus modernes (statique, traitement de texte, physique du bâtiment, gestion des constructions, CAD-3D etc.);
- la joie de travailler au sein d'un petit groupe, avec des possibilités de développement et de formation continue.

Si cet emploi vous tente et que vous vous sentez prêt à l'assumer, nous serons heureux de pouvoir faire votre connaissance.

Nous vous assurons, bien évidemment, une discrétion absolue et attendons avec plaisir votre appel.

M. H. Bärtschi (tél. 031 55 52 85) se tient volontiers à votre disposition pour de plus amples renseignements.

Architecte EPF

Excellentes références, cherche nouvelle situation.

Ecrire sous chiffre IAS 513 à IVA SA, rue du Pré-du-Marché 23, 1004 Lausanne.

INGÉNIEUR

40 ans, cherche travail dans bureau, entreprise: charpente métallique (façades, toiture), bâtiment.
Etudie aussi d'autres propositions.

Ecrire sous chiffre IAS 512 à IVA SA, rue du Pré-du-Marché 23, 1004 Lausanne.

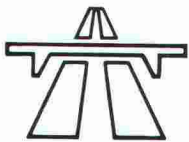
Nous cherchons

ingénieur civil EPF

bon statisticien pour études et direction de travaux bâtiment et génie civil, capable de travailler de manière indépendante.

Envoyer offre manuscrite avec copies de certificats à

Hunziker & Marmier SA
Ingénieurs civils EPF-SIA
Av. de Rumine 11, 1005 Lausanne



La Section des ponts de l'Office fédéral des routes est responsable de la surveillance des ouvrages d'art du réseau des routes nationales. Elle traite de tous les aspects de la construction de ces ouvrages, tant pour des projets particuliers que pour des programmes plus généraux: élaboration, exécution et maintenance. Elle s'occupe en outre de la recherche et prépare des normes, directives, etc.

Afin de repourvoir le poste du responsable de la maintenance et du suivi des mandats de recherche, nous cherchons un(e)

ingénieur dipl. en génie civil EPF

au bénéfice d'une certaine expérience.

Ce poste offre une activité indépendante et variée pour laquelle nous assurerons une excellente mise au courant. Il conviendrait aussi bien à un praticien porté sur les questions scientifiques qu'à un ingénieur faisant preuve d'un intérêt prononcé pour les problèmes pratiques.

Veuillez nous faire parvenir votre candidature accompagnée des documents usuels.

Office fédéral des routes,
Service du personnel, Monbijoustrasse 40, 3003 Berne.
Renseignements:
Tél. 031/619432 (M. Donzel)
ou 619455 (M. Veltman).

Ingénieurs et architectes suisses

ISSN 0251-0979

Organe officiel de la Société suisse des ingénieurs et des architectes (SIA), de l'Association amicale des anciens élèves de l'EPFL (A³E²PL), des Groupes romands de l'EPFZ (GEP) et de l'Association suisse des ingénieurs-conseils (ASIC)

Editeur

Société des éditions des associations techniques universitaires (SEATU)

Rédaction

En Bassenges, 1024 Ecublens - CCP 10-5775-2 Lausanne
Tél. 021/693 2098 ☉, téléfax 021/693 2084

Jean-Pierre Weibel, ing. dipl. EPFZ-SIA,
rédacteur en chef

François Neyroud, arch. SIA, rédacteur (en congé)
Danièle Renard, secrétaire de rédaction

Les manuscrits seront rendus selon accord préalable

Toute reproduction du texte et des illustrations
n'est autorisée qu'avec l'accord de la rédaction
et l'indication de la source

Abonnement

	Suisse	Etranger
Un an	Fr. 113.—	Fr. 122.—
Prix du numéro	Fr. 6.50	Fr. 7.50

Prix réduits pour étudiants
et membres A³E²PL, GEP, ASIC et UTS
Abonnement, vente au numéro, changement d'adresse:
Imprimerie Bron, case postale 880
1001 Lausanne, tél. 021/329944, téléfax 021/327323
Changement d'adresse des membres SIA:
Secrétariat général SIA, case postale, 8039 Zurich
Tél. 01/2011570

Régie des annonces

IWA SA de publicité internationale	Siège central:
Rue du Pré-du-Marché 23 1004 Lausanne Tél. 021/377272 Téléfax: 021/370280	Mühlebachstrasse 43 8032 Zurich Tél. 01/2512450 Téléfax: 01/2512741

Impression

Imprimerie Bron SA, 1001 Lausanne
Tél. 021/329944

Schweizer Ingenieur und Architekt

paraît aux mêmes éditions

Rédaction

Rüdigerstrasse 11, case postale 630, 8021 Zurich
Tél. 01/2015536, téléfax 01/2016377

Abonnement

	Suisse	Etranger
Un an	Fr. 170.—	Fr. 185.—
Prix du numéro	Fr. 6.50	Fr. 7.50

Normes et documentations SIA

En français: Secrétariat SVIA, av. Jomini 8,
1001 Lausanne. Tél. 021/363421

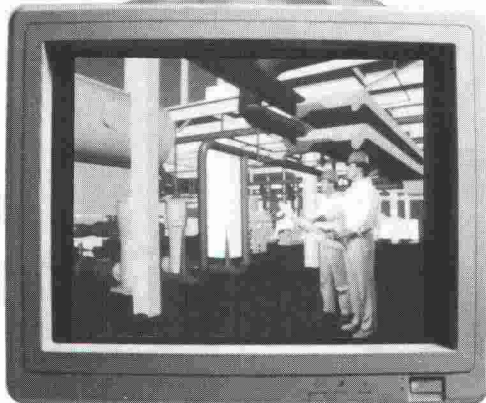
En allemand et en italien: Secrétariat général SIA,
Selnaustr. 16, 8039 Zurich. Tél. 01/2011572

Economisez grâce à la convergence des idées !



WALKTHRU™

Nous sommes à
burexpo
du 12 au 16 juin 1990
stand IBM
Risc System 6000



BB736

Souvenez-vous de ces modifications de chantier de dernière minute ?

Quand bien même vous aviez contrôlé et recontrôlé tous les aspects de votre projet ? Avec les possibilités d'animation et de simulation de WALKTHRU™, ces problèmes et les dépassements de budget sont du passé.

Visualisation en temps réel

WALKTHRU™ élimine les problèmes de conception en vous permettant de cheminer à l'intérieur de votre construction avant même qu'elle ne soit bâtie, pour vivre votre idée comme si elle existait.

Imaginez simuler la manipulation des équipements, le déplacement d'un local à un autre, comme si vous y étiez. Vous pouvez tout cela avec WALKTHRU™.

Communiquer plus tôt pour économiser plus tard

Avec WALKTHRU™, tout le monde, du propriétaire aux maîtres d'état, peut s'exprimer dès la conception de l'ouvrage. Cette interaction génère des idées nouvelles qui peuvent être communiquées de manière visuelle, ce qui élimine les erreurs d'interprétation et permet d'économiser à la réalisation.

La preuve par neuf

Développé par Bechtel, première entreprise de construction aux Etats-Unis, WALKTHRU™ a été mis à contribution dans des centaines de projets à travers le monde.

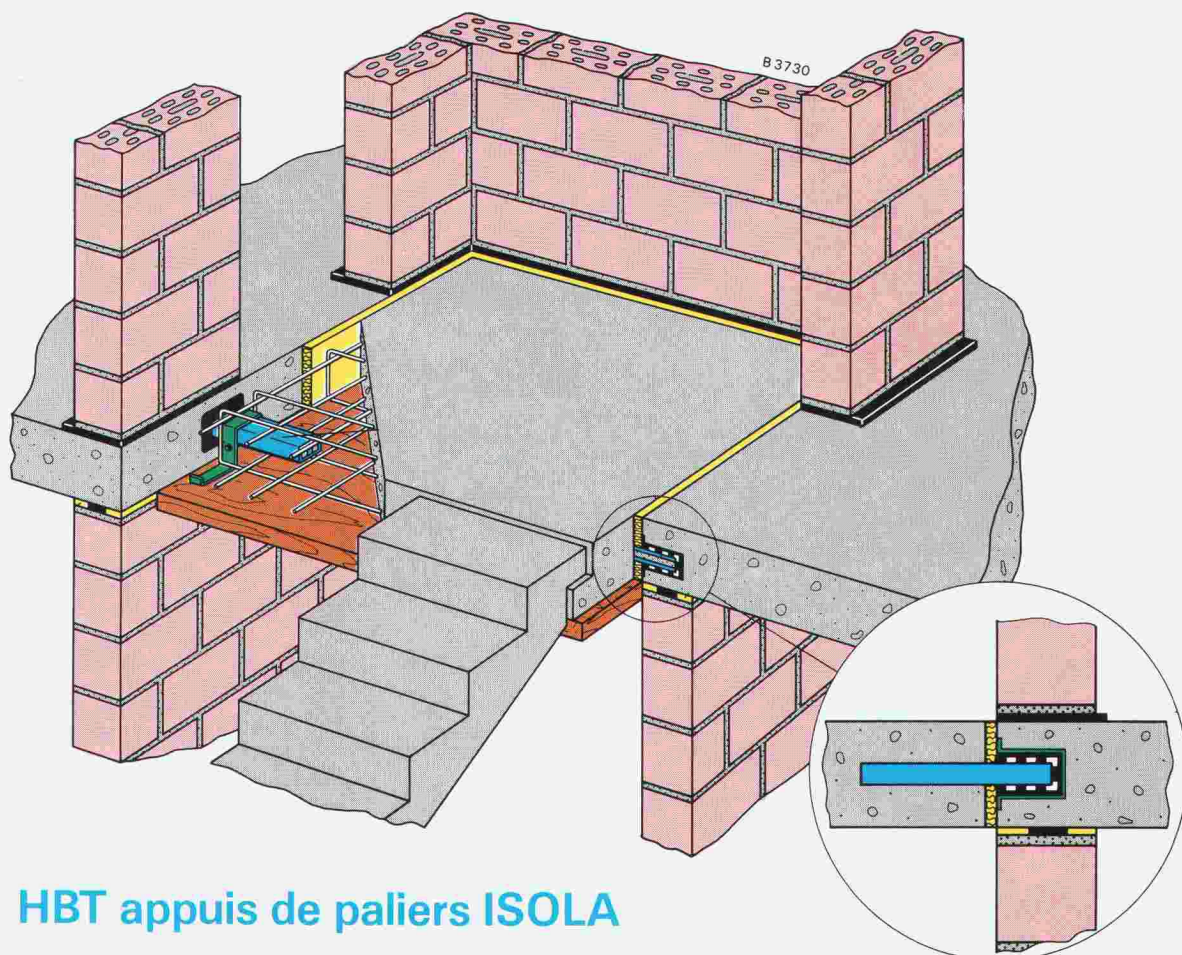
Pour plus d'information, contactez



IIA Ingénierie Informatique Appliquée SA

Ch. du Petit-Flon 31 1052 Le Mont-sur-Lausanne Switzerland
Tél. 021/37 96 32

**Si à l'avenir
les appartements, les bureaux, les ateliers
et les industries
deviennent moins bruyants...**



HBT appuis de paliers ISOLA

**... il se peut que cela dépende des produits
isolants HBT.
Prescrits par des architectes et des ingénieurs
compétents.**

Hübscher Bau-Technik AG
Tel. 057 220155

5610 Wohlen
Fax 057 219818

ISOL-HBT Lausanne SA
Tel. 021 236166

1003 Lausanne
Fax 021 3127505

HBT-ISOL Büchi AG
Tel. 052 452063

8363 Neubrunn
Fax 052 452801