

**Zeitschrift:** Ingénieurs et architectes suisses  
**Band:** 116 (1990)  
**Heft:** 13

## Werbung

### Nutzungsbedingungen

Die ETH-Bibliothek ist die Anbieterin der digitalisierten Zeitschriften. Sie besitzt keine Urheberrechte an den Zeitschriften und ist nicht verantwortlich für deren Inhalte. Die Rechte liegen in der Regel bei den Herausgebern beziehungsweise den externen Rechteinhabern. [Siehe Rechtliche Hinweise.](#)

### Conditions d'utilisation

L'ETH Library est le fournisseur des revues numérisées. Elle ne détient aucun droit d'auteur sur les revues et n'est pas responsable de leur contenu. En règle générale, les droits sont détenus par les éditeurs ou les détenteurs de droits externes. [Voir Informations légales.](#)

### Terms of use

The ETH Library is the provider of the digitised journals. It does not own any copyrights to the journals and is not responsible for their content. The rights usually lie with the publishers or the external rights holders. [See Legal notice.](#)

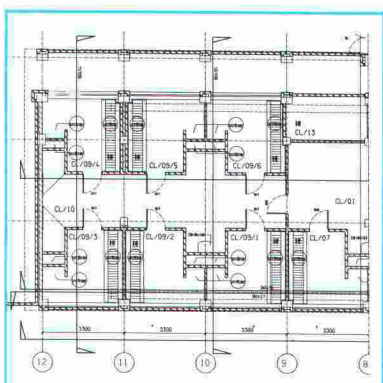
**Download PDF:** 01.02.2025

**ETH-Bibliothek Zürich, E-Periodica, <https://www.e-periodica.ch>**

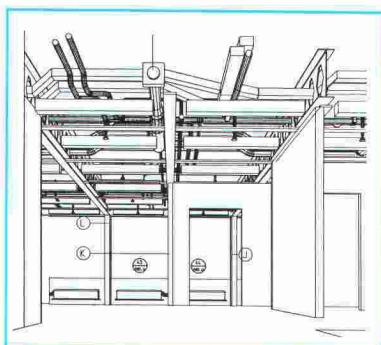
**ARCHITECTES! PROFESSIONNELS DU BATIMENT!...**  
**La seconde génération de logiciels de CAO est arrivée!**

## "SONATA"

Le logiciel de conception et de dessin architectural le plus moderne est maintenant distribué en Suisse par AMACONSULT S.A. sur les stations de travail UNIX  
**SILICON GRAPHICS**

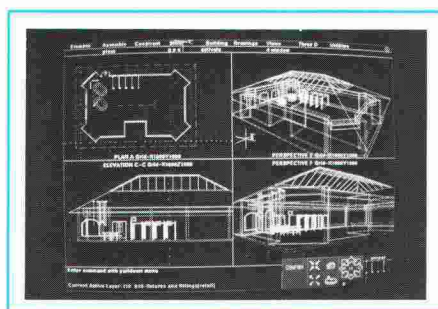


"SONATA" peut augmenter considérablement la productivité de votre bureau. C'est un outil de conception et de dessin puissant et facile à utiliser.

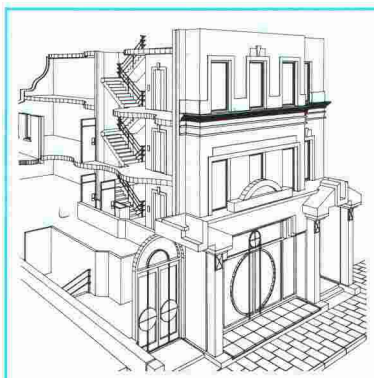


"SONATA" a été spécialement conçu pour les architectes, les ingénieurs et aménageurs d'intérieurs.

"SONATA" est le logiciel des professionnels du bâtiment.



"SONATA" est un véritable modèleur totalement intégré 2D/3D permettant une coordination constante des informations (dessins et métrés).



"SONATA" permet d'utiliser des éléments paramétriques, d'effectuer des opérations booléennes et de créer des fonctions "intelligentes" par macro instructions.



"SONATA" allié à la puissance des stations de travail **SILICON GRAPHICS** permet la création d'images de synthèse d'un réalisme surprenant.