

Zeitschrift: Ingénieurs et architectes suisses
Band: 116 (1990)
Heft: 13

Inhaltsverzeichnis

Nutzungsbedingungen

Die ETH-Bibliothek ist die Anbieterin der digitalisierten Zeitschriften. Sie besitzt keine Urheberrechte an den Zeitschriften und ist nicht verantwortlich für deren Inhalte. Die Rechte liegen in der Regel bei den Herausgebern beziehungsweise den externen Rechteinhabern. [Siehe Rechtliche Hinweise.](#)

Conditions d'utilisation

L'ETH Library est le fournisseur des revues numérisées. Elle ne détient aucun droit d'auteur sur les revues et n'est pas responsable de leur contenu. En règle générale, les droits sont détenus par les éditeurs ou les détenteurs de droits externes. [Voir Informations légales.](#)

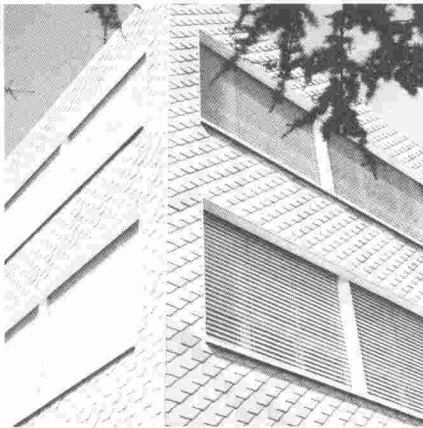
Terms of use

The ETH Library is the provider of the digitised journals. It does not own any copyrights to the journals and is not responsible for their content. The rights usually lie with the publishers or the external rights holders. [See Legal notice.](#)

Download PDF: 01.02.2025

ETH-Bibliothek Zürich, E-Periodica, <https://www.e-periodica.ch>

Couverture



Des façades qui mettent des accents

Grâce aux coloris actuels et types de pose optimaux, les ardoises de façade « Eternit » offrent d'innombrables possibilités conceptionnelles pour un parement extérieur contemporain et durable.

L'illustration présente l'assainissement de l'école primaire de Heerbrugg SG.

ETERNIT SA
1530 Payerne
Tél. (037) 629111

Sommaire

Architecture	«Cargo Domicilio» complexe industriel CFF à Cadenazzo (Tessin)	231
Environnement	Comment maîtriser, puis inverser la malheureuse croissance des ordures ménagères <i>par Jean-Jacques Sauer</i>	234
Isolation	Chapes flottantes <i>par Pierre Balzan et Luc Girard</i>	237
Actualité	Recensement fédéral 1990	240
SIA		241
Tableau des concours		B 105 - B 106
Carnet des concours - Bibliographie - Actualité - EPFL		B 106 - B 109
Manifestations		B 110 - B 111

Schweizer Ingenieur und Architekt

Rédaction: Rüdigerstrasse 11, case postale 630, 8021 Zurich, tél. 01/2015536

Numéro 20/90	Sanierung von Steildächern <i>S. Joss, M. Ragonesi, Sarnen</i>	531
	Das Menschliche im Bauen <i>M. Spühler, Zürich</i>	542
Numéro 21/90	S-Bahn Zürich	
	Zum Geleit <i>H. Eisenring</i>	565
	Kanton Zürich und öffentlicher Verkehr <i>Regierungsrat H. Künzi, Zürich</i>	566
	Wege und Umwege zur S-Bahn Zürich <i>H. R. Wachter, Wetzikon</i>	567